

Assemblée générale

7 novembre 2014

Ordre du jour



introduction par les maîtres d'ouvrage



tour de table

Suivi et rapportage



Témoignages
de partenaires



bilan 2014
partenariat, données,
utilisation

nouvelles
adhésions

pôles métier
rendu compte

Ordre du jour



introduction par les maîtres d'ouvrage



tour de table

Suivi et rapportage



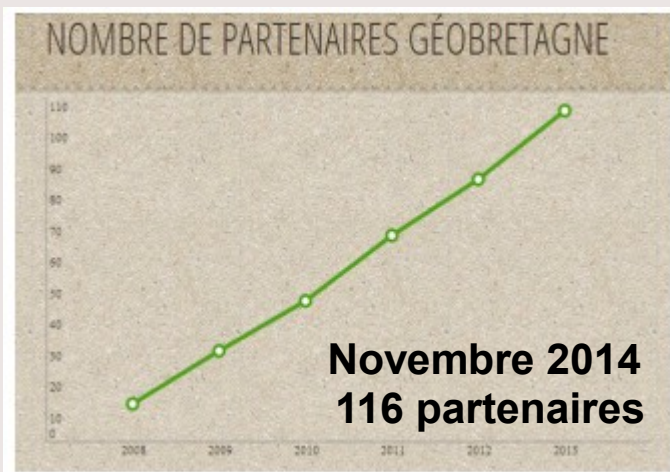
Témoignages
de partenaires



bilan 2014
partenariat, données,
utilisation

nouvelles
adhésions

pôles métier
rendu compte



ressource en ligne :
http://cms.geobretagne.fr/sites/default/files/documents/Rapport_activites_GeoBretagne_2013.pdf



Moyenne mensuelle 2014

- visiteurs différents : 25000 (hausse de 13%)
- requêtes : 8,4 M (baisse de 10%) + 6,2 M (fonds de plan)

disponibilité **97.7 %**
→ **Objectif 99,9 %**



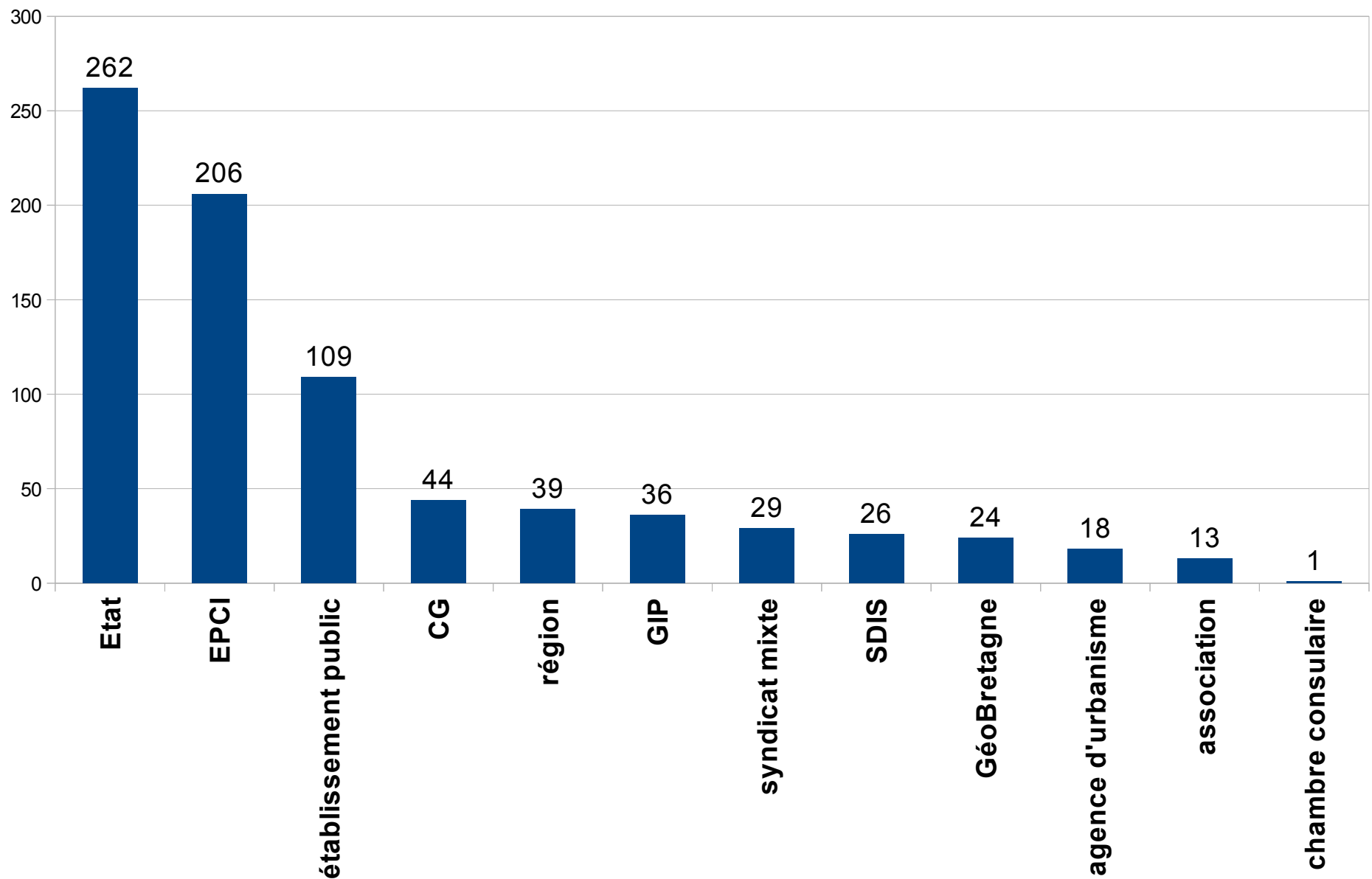
Novembre 2014 : 900 jeux de données accessibles tous publics

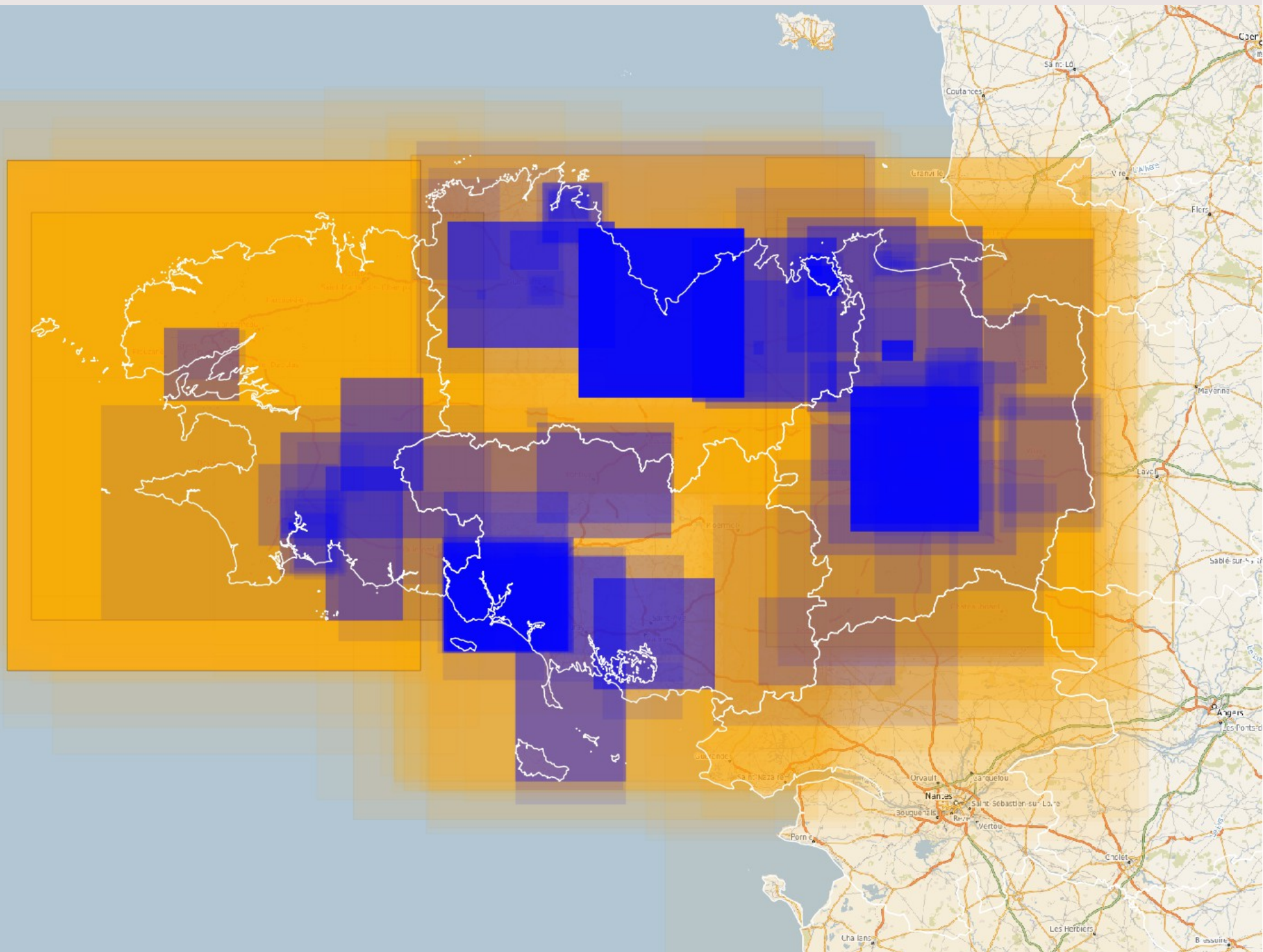
60 personnes formées/formation en 2014

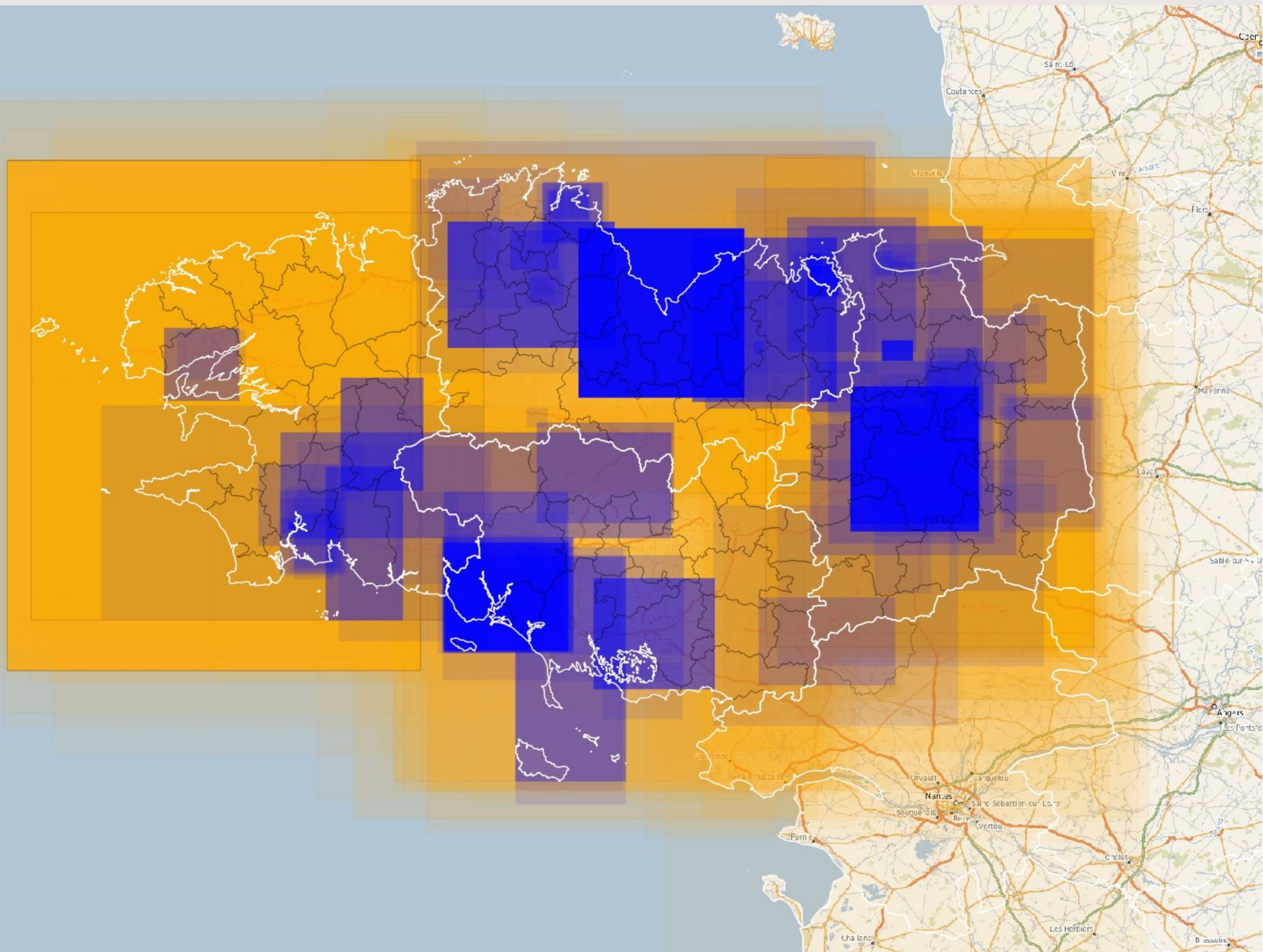
93 tickets assistance depuis janvier 2014

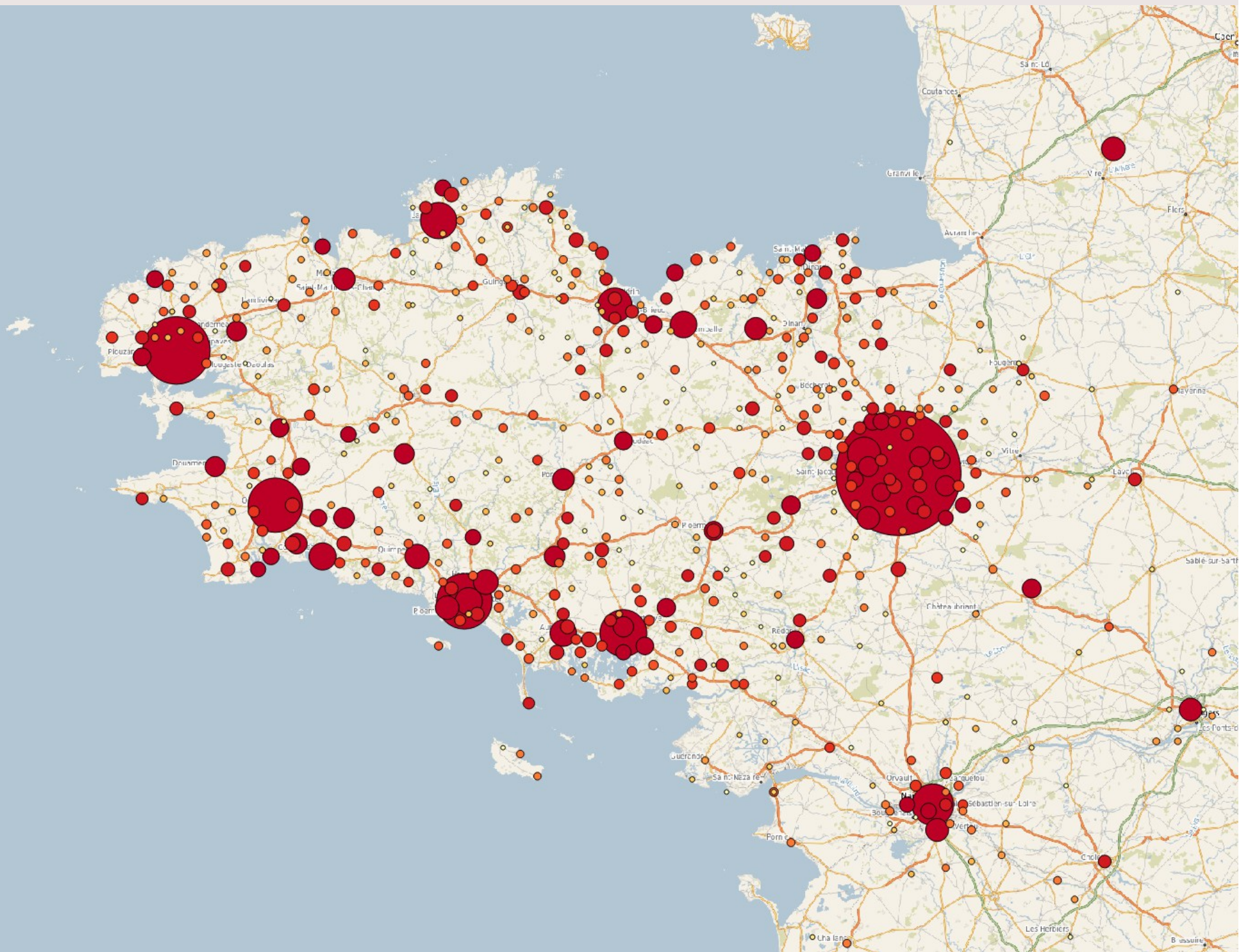


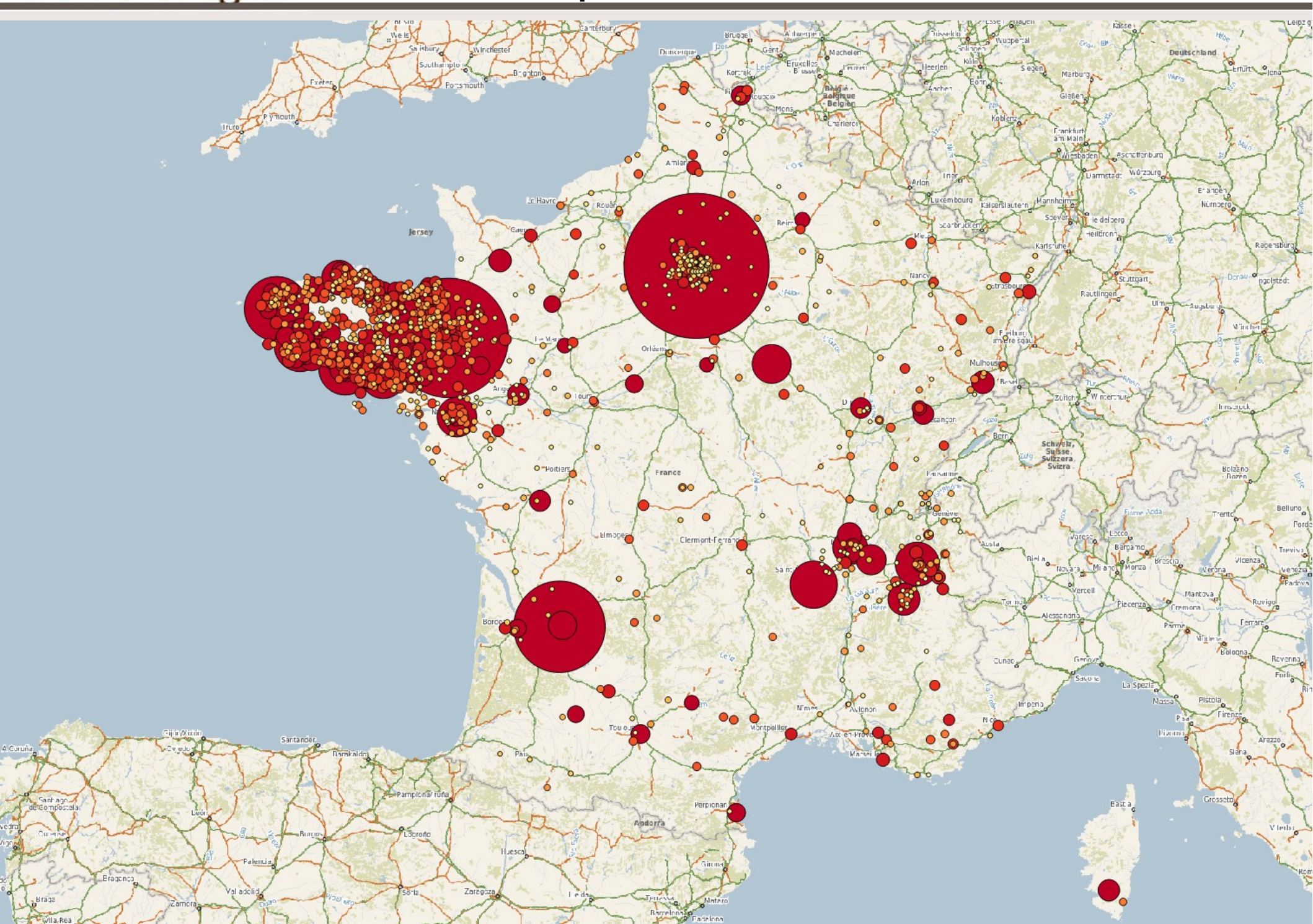
Répartition des données disponibles sur GéoBretagne (par type de producteur)

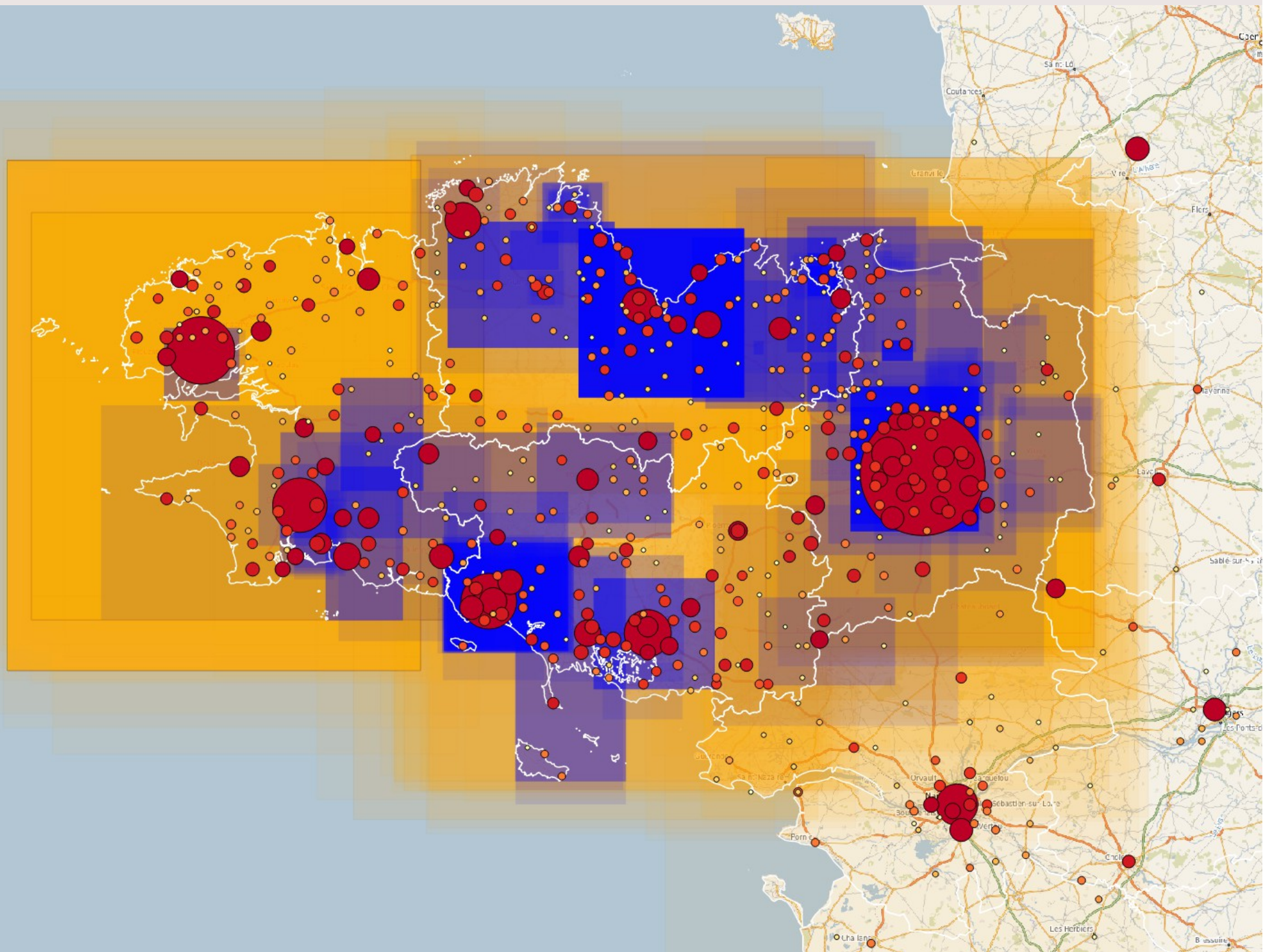














+20 geOrchestra dans le monde

- plateformes régionales
- établissements de recherche
- Etat
- universités
- entreprises
- collectivités

une version tous les 6 mois financée à plusieurs

catalyse d'autres projets : cadastre ...

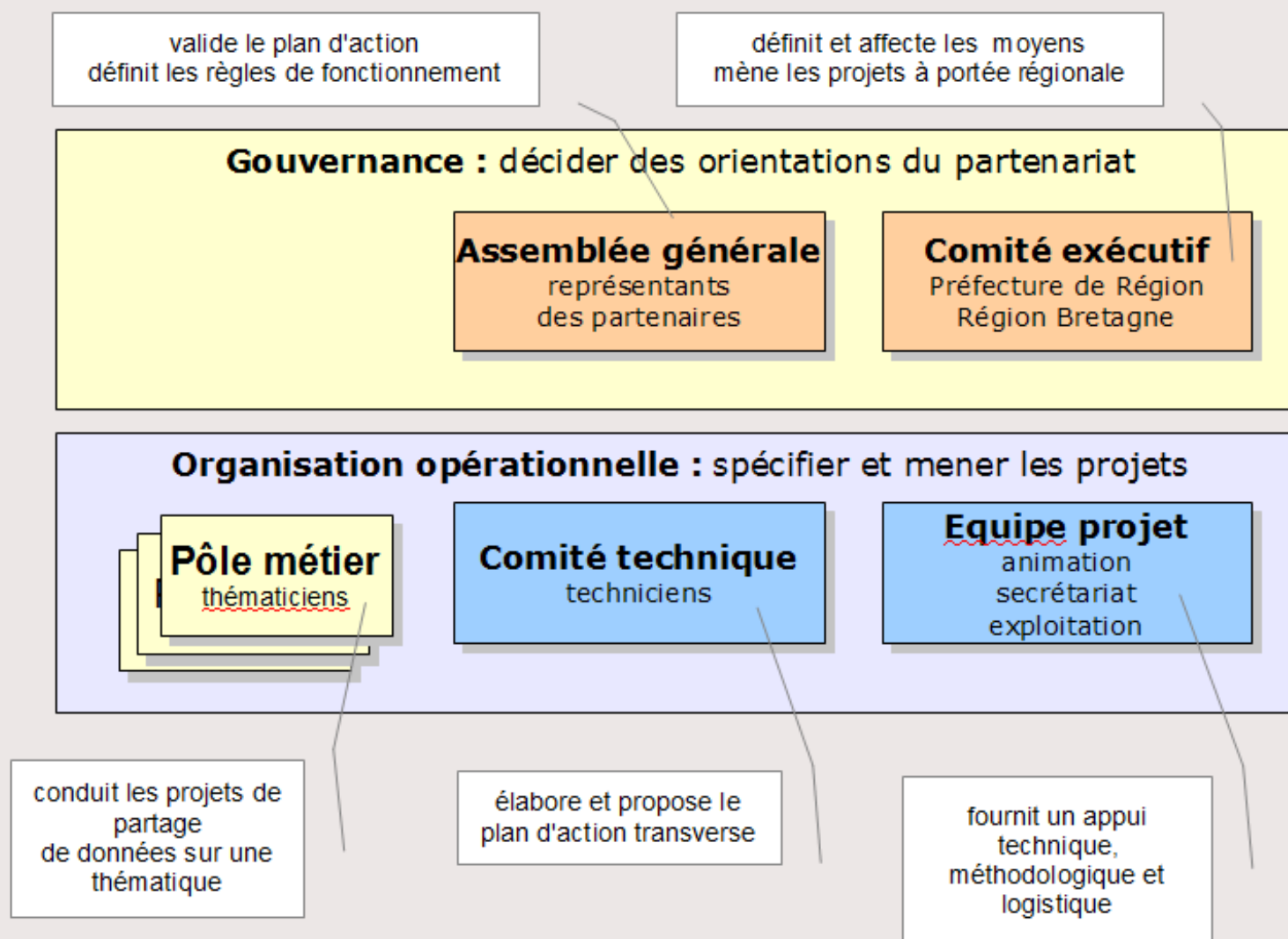


GeoCom

2013 Bretagne
2014 Auvergne
2015 Alsace

Gouvernance

- Retour sur comité exécutif du 3 octobre 2014



Discussion et validation du bilan



Ordre du jour



introduction par les maîtres d'ouvrage



tour de table

Suivi et rapportage



Témoignages
de partenaires



bilan 2014
partenariat, données,
utilisation

nouvelles
adhésions

pôles métier
rendu compte

Témoignages de partenaires



Hervé De Gaillande

directeur régional adjoint des entreprises, de la concurrence, de la consommation, du travail et de l'emploi de Bretagne, chargé des fonctions de responsable du pôle « politique du travail »



Roland Gicquel

vice-président en charge de l'environnement, du SIG et du développement numérique à Montfort communauté



Hervé Nicolas et Roderic Bera

AgroCampus ouest

Ordre du jour



introduction par les maîtres d'ouvrage



tour de table



Témoignages
de partenaires



bilan 2014
partenariat, données,
utilisation

nouvelles
adhésions

pôles métier
rendu compte

Suivi et rapportage



Suivi annuel et rapportage de la directive INSPIRE



à cette heure, les données INSPIRE doivent être **cataloguées et visualisables et téléchargeables**

Vérification par rapportage automatique annuel

Rapport intermédiaire 08/2014
partenaires GéoBretagne cités

« 70 % des données **DREAL** proviennent de neuf DREAL »

« 4 **DRAAF** rendent accessible plus de 5 séries de données »

« 9 **DDT** produisent la moitié des 1215 séries DDT » (29)

« 5 **conseils régionaux** diffusent plus de 30 fiches »

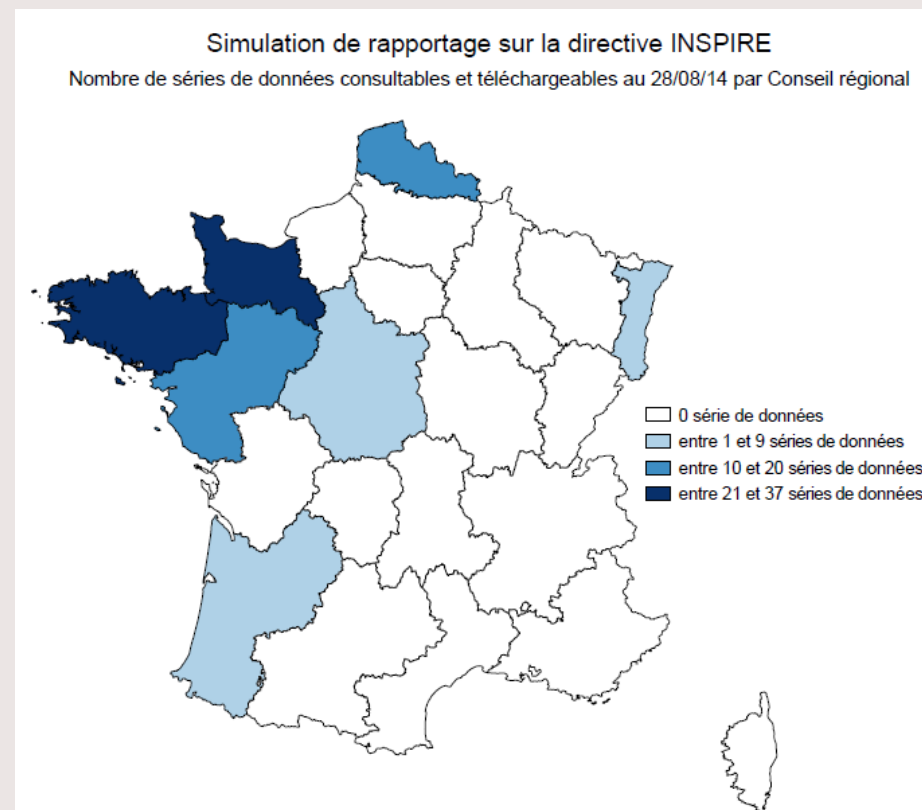
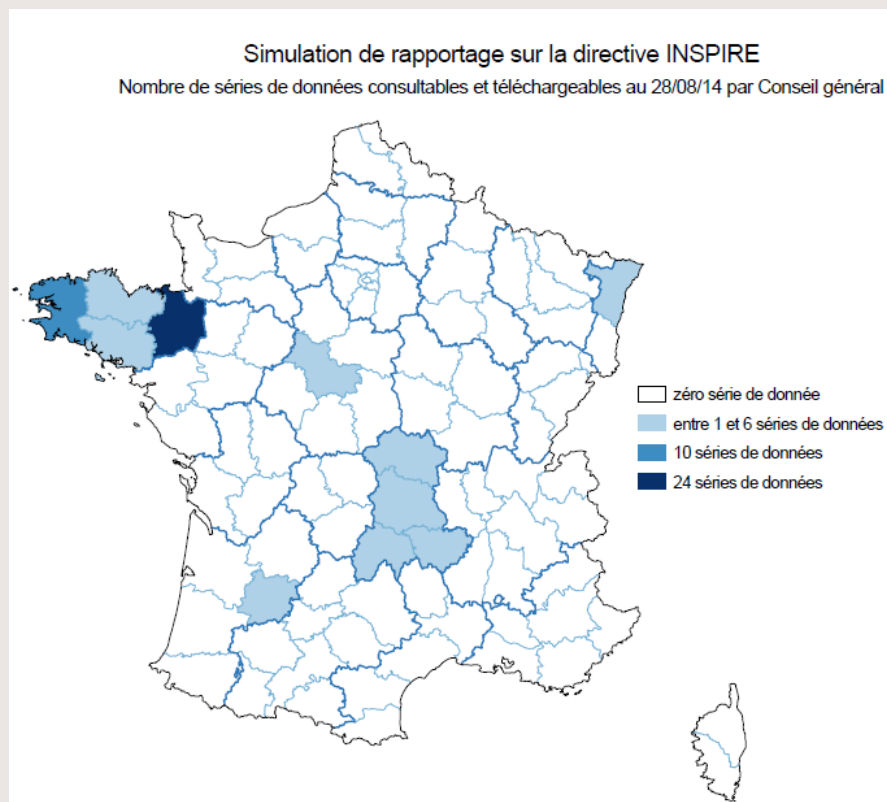
« 2 **conseils généraux** rendent accessibles 10 séries de données ou plus » (35, 29)

« les **communes/EPCI** avec plus de 10 séries de leurs données accessibles sont bretonnes si l'on excepte le SM aménagement Garonne » (Pays de St Briec, CC Côte d'Emeraude, CC Paimpol-Goëlo, CC Bretagne romantique)

Suivi annuel et rapportage de la directive INSPIRE



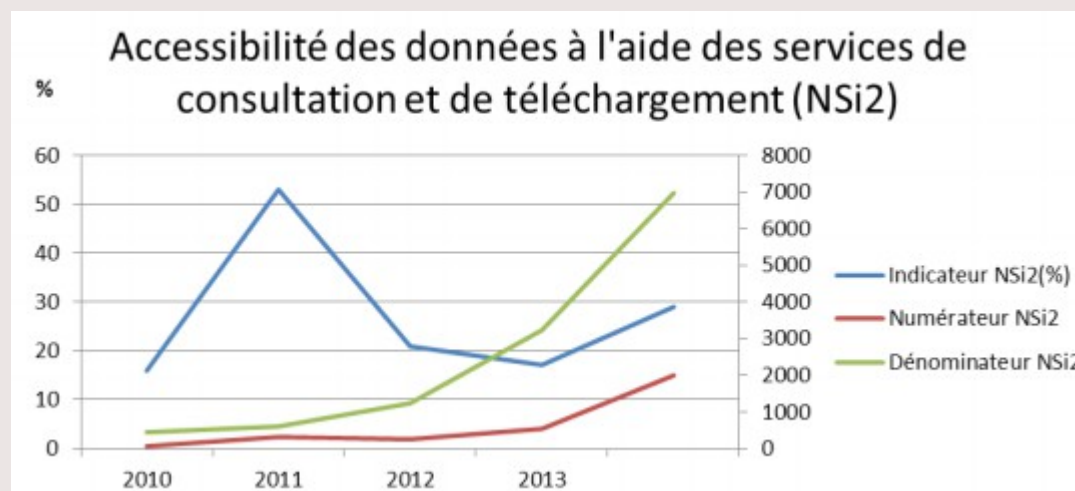
Quelques éléments de comparaison diffusés par le Ministère



Suivi annuel et rapportage de la directive INSPIRE
Ressource Rapport France en ligne : <http://cnig.gouv.fr/?p=7781>



- France : 29% des données consultables **et** téléchargeables (17% en 2013)
- **partenariat GéoBretagne 69% (08/2014)**
- La moyenne européenne serait de 50%



**cible
95 %**

Ordre du jour



introduction par les maîtres d'ouvrage



tour de table

Suivi et rapportage



Témoignages
de partenaires



bilan 2014
partenariat, données,
utilisation

nouvelles
adhésions

pôles métier
rendu compte

**Services État et
Établissements publics**
ONF

Recherche/Enseignement sup.
Université de Bretagne Sud

Chambres consulaires
Chambre d'agriculture de Bretagne
CCI Bretagne

Syndicats mixtes autres que Pays
Syndicat Mixte Grand bassin de l'Oust
Syndicat de la Vallée du Blavet
Syndicat mixte Grand Site Cap d'Erquy Cap Fréhel
Syndicat mixte du bassin versant du Lac de Jugon
Forum des Marais Atlantique

EPCI
CC de la Région de Pleyben
Vallon de Haute Bretagne Communauté

Discussion et validation du bilan



Ordre du jour



introduction par les maîtres d'ouvrage



tour de table

Suivi et rapportage



Témoignages
de partenaires



bilan 2014
partenariat, données,
utilisation

nouvelles
adhésions

pôles métier
rendu compte

Ressource en ligne :

<http://cms.geobretagne.fr/content/rapports-activites-geobretagne>

- Activités des pôles métier/actions phare

Cadastre

Travaux nationaux sur la convergence
Expérimentation du WMS Cadastre national
Marché cadastre napoléonien en cours
Retours usages DVF et fichiers anonymisés

Orthophotographie et altimétrie

Livraison 22 et 29. En cours : 35 et 56. Mise à jour 22 et 29 à venir
Nouvelle génération de convention pour le partenariat à venir
Partenariat IGN - occupation du sol sur le 56

INSPIRE

Accompagnement mise en œuvre d'INSPIRE
(veille, groupes de travail nationaux, conseil)
À venir : amélioration du stock et de la qualité des métadonnées

Voirie-adresse

Evolution de Sign'Adresse
Expérimentation de guichet unique avec la DDFIP35
Animations locales (29, 35, Lorient agglomération et Lannion Trégor communauté)

Urbanisme

Nouveau binôme géomaticien-urbaniste pour l'animation
(N. JUHEL et Y. GEFFRAY Lorient Agglomération).
ajout sous-codes au cahier des charges national CNIG.
A venir : sémiologie web

Architecture et réutilisation

1er atelier "réutilisation" à Montfort Communauté :
1- partagez vos données
2- venez avec vos idées
3- repartez avec votre application

Ressource en ligne :

<http://cms.geobretagne.fr/content/rapports-activites-geobretagne>

- Activités des pôles métier/actions phare

Déplacements - Transports

Infra/trafic : prototype de requête pour importer dans GéoBretagne les données issues d'OSM concernant les modes actifs (voies cyclables)

TC/covoiturage : construction assemblage des 4 bases bretonnes "aires de covoiturage"

Bocage

Publier prochainement la couche des linéaires bocagers recensés en 2014 en Bretagne sur la base des productions des structures porteuses du programme Breizh Bocage .

Télécoms

Participation active au groupe SIG de l'Avicca sur l'évolution du modèle de données **Gr@ce**

A venir : étude 2015 pour établir nouveaux modèles (déploiement FttH) qui deviendra le nouveau standard

Eau

Mise en place et animation d'un réseau avec les acteurs de l'eau autour de la structuration et de la diffusion des données.
2 groupes de travail : "zonage" et "zones humides"

Énergie et gaz à effet de serre

Pas de réunion en 2014

Mer et littoral

En attente

- Éléments en réflexion

Exploitation 3D

Relancement en 2015
Co-animation IGN et Rennes Métropole ?

Biodiversité

La feuille de route à valider pour création officielle du Pôle métier

Des sujets à venir ?

Risques et crise



Merci de votre présence
et de votre attention