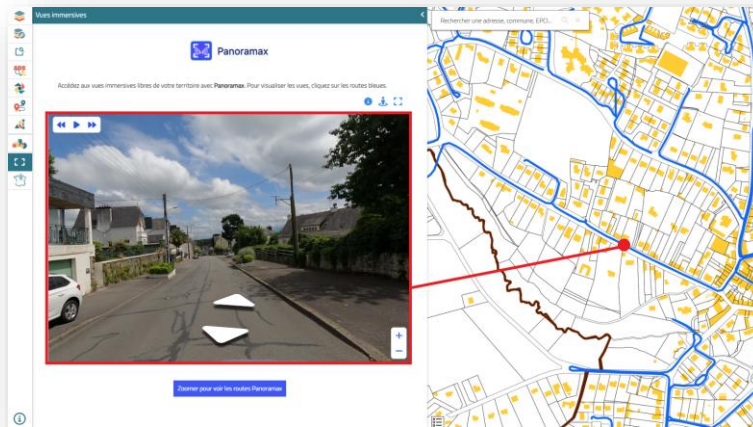


## En 2023, Centre Morbihan Communauté s'est équipé d'une caméra pour filmer les voiries du domaine public de son territoire.

**Le but :** Créer des vues immersives des voies publiques et consulter simultanément les données géographiques du territoire (cadastre, réseaux, urbanisme...).



**Le matériel utilisé** est une caméra 360°, positionnée sur le toit d'un véhicule de CMC, qui parcourra la commune pour réaliser les enregistrements.

**Ce travail** permettra de recenser et évaluer l'état des routes. Il permettra aussi d'inventorier les bâtiments intercommunaux, le mobilier urbain et la signalétique.

**Les images** collectées sur le terrain sont intégrées dans une base de données et consultables en ligne via l'interface cartographique de la collectivité.

***Avant leur mise en ligne, Panoramax effectue des traitements informatiques sur les images afin de flouter les visages et les plaques d'immatriculation des véhicules.***

# Mode opératoire pour la prise de photos :

## Avant la mission (au bureau) :

- Préparation de l'itinéraire avec des parcours de route (tracés GPX) ;
- Impression papier des plans de route en cas de problème de connexion sur le terrain ;
- Préparation en interne d'un support de communication pour informer les usagers et les communes de notre passage.



## Sur le terrain (2 personnes) :

- Equiper la voiture avec une caméra 360°, positionnée sur le toit par un système de ventouses ;
- Collecte des images en suivant au mieux le plan de route ;
- Vérifier régulièrement que la caméra est toujours bien orientée sur le capot de la voiture ;
- Partir avec plusieurs batteries pour la caméra et un téléphone chargé ;
- Emporter des flyers de communication pour la population.

## Retour au bureau :

- Récupérer les images enregistrées en les transférant sur l'ordinateur ;
- Supprimer les doublons et les photos prises sur le domaine privé.



# Panoramax sur mviewer

