

# Le pôle métier biodiversité

CSRPN du 27 juin 2017

Des services de :  
**recherche**  
**visualisation**  
**téléchargement**  
**transformation**  
 de données



AP

Bienvenue

**LETRE D'INFORMATIONS**  
 Tenez-vous au courant de l'actualité en recevant la lettre d'information.  
 Gérer mes abonnements  
 Publications précédentes

**AGENDA**  
 Evénements à venir

**20 juin 2017**  
 Formation  
 mviewer  
 09:00 - 12:00

**Contact pour la ressource**  
 Roi Morvan Communauté (1)  
 WWF (1)  
 INRA, Unité Ecologie et Ecophysiologie forestières (1)  
 GIP Bretagne environnement (1)  
 DREAL Bretagne (1)

**Type de ressource**  
 dataset (4)

**Niveaux d'échelle**  
 100000 (1)  
 65400 (1)  
 25000 (1)  
 10000 (1)

**Mots-clés**  
 biota (3)  
 Bretagne (3)  
 Patrimoine naturel (2)  
 Sites protégés (2)  
 données ouvertes (2)  
 cartographie (1)  
 habitats (1)  
 Voir tous les filtres

**Années**  
 2015 (1)  
 2011 (1)  
 2010 (1)  
 2007 (1)

**Rechercher**

Trier par 0 sélectionné(s) Autres actions

**Cartographie des habitats d'intérêt communautaire du site Natura 2000 FR5300006 Rivière Ellé**  
 Délimitation géographique et identification des habitats d'intérêt communautaire du site Natura 2000 FR5300006 Rivière Ellé  
 BRETAGNE, CARTOGRAPHIE, HABITATS ET BIOTOPES, BIOTA  
 Visualiser Télécharger

**NATURA 2000 - Directive Habitats en Bretagne(ZSC)**  
 Directive européenne visant à préserver la diversité de la nature en constituant un réseau européen de sites abritant des habitats et/ou des espèces d'importance communautaire.  
 BRETAGNE, PROGRAMME DE CONSERVATION DES ESPÈCES, PROTECTION DES ESPÈCES, SITES PROTÉGÉS, HABITATS, BIOTOPES, DONNÉES OUVERTES, PATRIMOINE NATUREL : HABITATS ET BIOTOPES, BIOTA  
 Visualiser Liens Télécharger Liens

**Les forêts de la carte de Cassini**  
 Vectorisation des contours  
 GéoBretagne® catalogue visualiseur services

RÉPARTITION DES ESPÈCES

**Sites de préservation**  
 Territoires concernés par le statut de parc naturel régional, RNN, RNR et site  
 BRETAGNE, PATRIMOINE NAT  
 Visualiser Liens

**Couches disponibles**  
☒ Cartographie des habitats d'intérêt co...  
 1:267 à 1:559 082 264 | source : CC Pays du Roi Morvan  
☒ Actions • Edition  
☒ Communes BdCarto  
 1:267 à 1:559 082 264 | source : CC Pays du Roi Morvan  
☒ Actions • Edition  
☒ Départements BdCarto  
 1:267 à 1:559 082 264 | source : CC Pays du Roi Morvan  
☒ Actions • Edition  
☒ IGN cartes scan25 et scan régional  
 1:267 à 1:559 082 264 | source : CC Pays du Roi Morvan  
☒ Actions • Edition  
☒ OpenStreetMap  
 1:267 à 1:559 082 264 | source : CC Pays du Roi Morvan  
☒ Actions • Edition  
☒ Photographie aérienne composite  
 1:267 à 1:559 082 264 | source : CC Pays du Roi Morvan  
☒ Actions • Edition

**Localités**  
 Référentiels  
 Aller à :

1: 272 989 5 km  
 Coordonnées en WGS 84 Lon = -3.70276 Lat = 48.06056

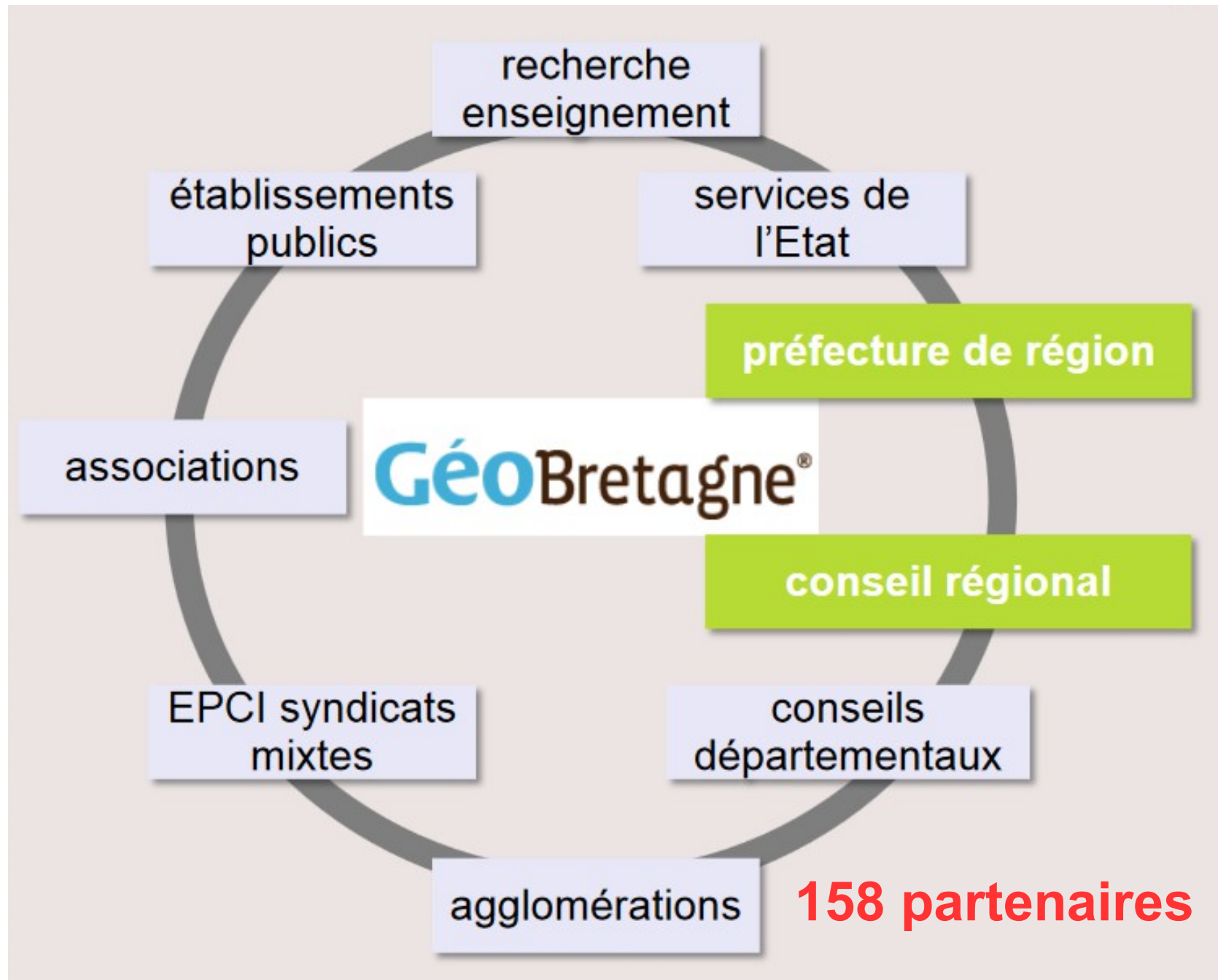
Directive 2007/2/CE

Transposée par l'ordonnance du 21 octobre 2010

Les acteurs publics doivent **cataloguer**, **partager**, **harmoniser** leurs données géographiques sur l'environnement.

Les 34 thèmes couvrent de nombreuses compétences des acteurs du territoire





**Comité exécutif**

Préfecture de région et Région Bretagne

**Assemblée générale**

tous les partenaires

**Comité technique**

tous les partenaires

**Pôles métiers** : recensement, mise en cohérence,  
partage des données par thématique

bocage

urbanisme

déplacements-transports

cadastre

eau

orthophotographies et MNT

INSPIRE

télécoms

référentiel topographique

voirie-adresses

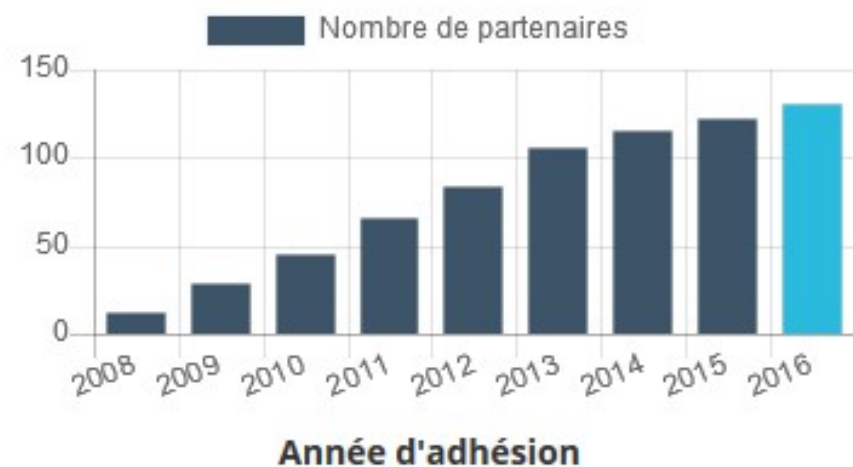
biodiversité



**1 392  
jeux de  
données  
publiques**

*Au 1er mai 2017*

158 partenaires



partenariat d'acteurs publics bretons pour :

partager leurs visions du territoire  
améliorer leur efficacité  
œuvrer pour la transparence  
catalyser l'innovation

par le partage de leurs données localisées

- faciliter l'**harmonisation des données géolocalisées** sur la biodiversité dans le respect des règles INSPIRE préconisées au niveau européen et des travaux nationaux ;
- augmenter la **visibilité** des données biodiversité concernant la Bretagne
- faciliter la **mise à disposition** des données biodiversité en consultation et téléchargement dans le principe des principes d'inter opérabilité
- **articuler** les dynamiques régionales avec l'échelon national (SINP)
- échanger et partager autour des **usages** des données biodiversité



groupes	sujet	animation
Données naturalistes	Partage et appropriation collective sur le niveau minimal d'information accessible à tous	GIP BE
Données de trame verte et bleue	Recensement et partage des données de TVB	DREAL
Clauses techniques	Clauses techniques types précisant tous les éléments relatifs à l'utilisation des données produites dans le cadre des marchés publics	Région/DREAL
Macro faune d'eau douce	Mutualisation de la donnée	Fédérations de pêche et/ou ONEMA et/ou BGM

## Un modèle pour l'architecture des tables de données naturalistes ainsi que pour leurs métadonnées...

	nom du champ	format	contenu	commentaire
obligatoire	CodeNom	entier	code du taxon* selon le référentiel utilisé par le producteur de la donnée	*une donnée du type nom de genre (ex. « puffin sp. ») est gérée par tout « bon » référentiel
obligatoire	NomScientifique	texte	nom scientifique du taxon selon le référentiel utilisé par le producteur de la donnée	un nom scientifique sans ambiguïté cite le(s) nom(s) d'auteur(s)
optionnel*	NomFrancais	texte	nom français du taxon	*le nom français n'existe pas toujours ; d'où le caractère optionnel, mais fortement recommandé pour la lisibilité de la table par les non spécialistes
obligatoire	ReferentielNom	texte	citation du référentiel nomenclatural utilisé par le producteur de la donnée	l'utilisation d'un référentiel est très fortement recommandée et si possible un référentiel déjà existant
obligatoire	CodeNomTaxRef	texte	code du taxon selon le référentiel national TaxRef du MNHN en utilisant le champ CD_NOM de TaxRef	si le producteur utilise TaxRef pour son référencement, alors CodeNom = CodeNomTaxRef ; ce champ permet d'agréger des tables qui utiliseraient des ReferentielNom différents ;
obligatoire	Presence	texte	seules 2 valeurs possibles : oui / non	Valeur « non » = non observé ; cf. le cas échéant DenombComplement pour des précisions
optionnel	Denombrement	texte*	la quantité dénombrée	*valeurs possibles : valeur entière, valeur décimale, fourchette de valeur... d'où le format texte
optionnel	DenombComplement	texte	toutes spécifications nécessaires à la compréhension de Denombrement	valeurs possibles : grandeur mesurée (la métrique), ordre de grandeur, niveau de précision, niveau d'estimation...
obligatoire	DateDebut	entier	valeur ISO8601 de la date d'observation soit annéemoisjour	ex. : 20160530 pour 30 mai 2016
obligatoire*	DateFin	entier	valeur ISO8601 de la date d'observation soit annéemoisjour	*si la donnée concerne une date unique DateFin = DateDebut

GéoBretagne®  
Pôle métier Biodiversité

Standard d'échange des données naturalistes

Modèle d'architecture  
de table de données naturalistes  
et de métadonnées associées

V 3 du 04/01/2017

Animation : Dreal Bretagne, Conseil régional de Bretagne, GIP Bretagne environnement

...tout sur GéoBretagne

**AGENDA DU PÔLE**

Événements à venir | Événements passés

**PUBLICATIONS DU PÔLE**

Groupe "espèces exotiques envahissantes..."  
Mise à jour du modèle d'architecture de...  
Thème "espèces exotiques envahissantes"  
Standard d'échange des données de...  
Validation du modèle d'architecture de table...

**biodiversité**

Accueil | Partenariat | Pôles métier | Outils | Support | Espace partenaire

----- C'est quoi un pôle métier ? -----  
----- Fil actualité des pôles métiers -----

**Biodiversité**

Bocage  
Cadastre  
Déplacements - Transports  
Eau  
INSPIRE  
Orthophotographie et MNT  
Référentiel topographique  
Télécoms  
Urbanisme  
Vieilles-adresse

**Le pôle métier Biodiversité**

La dynamique de fond améliorant, quand cela est nécessaire, la qualité des données Biodiversité produites sur le territoire breton. Ce travail s'inscrit en cohérence et en complémentarité avec les actions, organisations et outils déjà engagés sur le territoire par les producteurs de données Biodiversité.

**Objectifs**

Les objectifs du pôle métier Biodiversité peuvent se décliner en éléments suivants :

- faciliter l'harmonisation des données géo-localisées sur la Biodiversité dans le respect des règles inspire préconisées au niveau européen et des travaux nationaux ;
- augmenter la visibilité des données Biodiversité concernant la Bretagne ;
- faciliter la mise à disposition des données Biodiversité en consultation et téléchargement dans le respect des principes d'interopérabilité ;
- articuler les dynamiques régionales (SRCE, ...) avec l'échelon national (SINP) ;
- échanger et partager autour des usages des données Biodiversité.

**Animation**

La co-animation du pôle métier Biodiversité est assurée par :

- GIP Bretagne environnement - Observatoire de la biodiversité et du patrimoine naturel
- DREAL Bretagne - service Patrimoine Naturel
- Région Bretagne - service Patrimoine Naturel

**Participants**

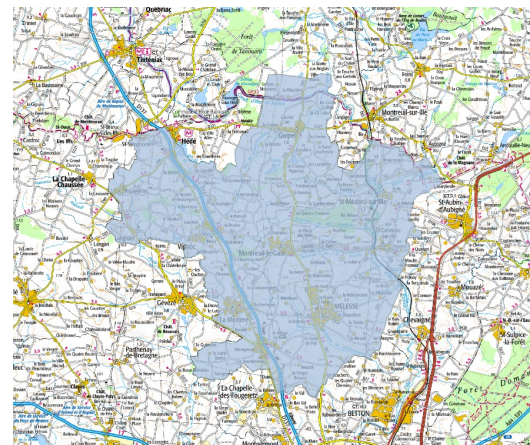
- Ensemble des acteurs amenés à produire ou utiliser les données Biodiversité. En particulier : services de l'Etat, collectivités territoriales, établissements publics, établissements d'enseignement et de recherche, associations etc.

## 2 niveaux d'information :

### - Avancement des cartographies de TVB locales

Objet = le territoire cartographié

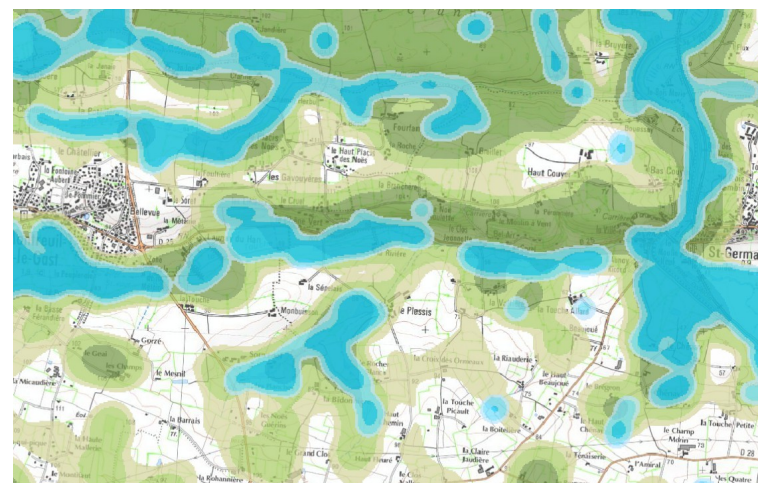
Permet de savoir sur quels territoires existe une cartographie de TVB et selon quelles caractéristiques (méthode, échelle, date...)



### - Cartographies de TVB locales

Objet = la TVB locale

Permet de localiser et de caractériser les différentes composantes de la TVB locale (réservoirs de biodiversité, corridors écologiques...)

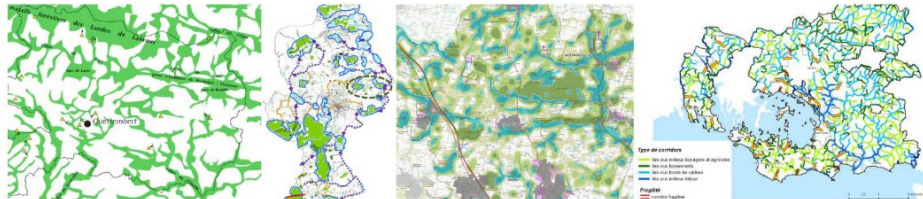


Production d'un standard  
d'échanges validé en  
décembre 2016

GéoBretagne®  
Pôle métier biodiversité

Standard d'échange des données de cartographies  
de trames vertes et bleues locales

Version 1 du 1<sup>er</sup> décembre 2016



Animation: DREAL Bretagne, Région Bretagne, GIP Bretagne environnement

1

Réflexions sur l'organisation pour la  
collecte et la publication des données

Deux notes de cadrage en cours de validation auprès des services juridiques du conseil régional seront disponibles à la fin du mois de juin.

Ces notes ont vocation d'outils d'aide à la décision dans la rédaction des cahiers des charges visant à mener des études d'acquisition de connaissance dans le domaine de la biodiversité.

L'une concerne plus spécifiquement les études sous commande publique et l'autre les études relevant du cadre juridique des conventions.

Ces notes vont permettre notamment :

- de récupérer les données au format standard biodiversité défini dans le cadre des travaux du pôle métier,
- d'encadrer juridiquement le partage des données acquises dans le cadre de projets divers.

Ces documents seront téléchargeables sur le site de Géobretagne.

**Contexte : loi « biodiversité » du 8 août 2016**

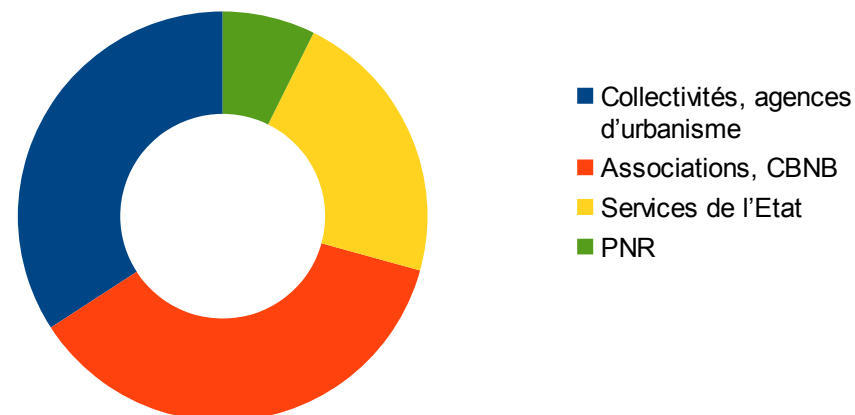
- **Introduction d'un article dans le CE sur l'inventaire du patrimoine naturel : L.411-1 A**
  - Obligation d'y verser les données brutes acquises à l'occasion des études d'évaluation préalable ou de suivi des impacts, pour les maîtres d'ouvrage publics et privés
  - Données brutes et librement réutilisables, sauf conditions liées à la protection de l'environnement ou des individus
  - Complété par des inventaires locaux (collectivités, associations...)
- **Mesures de compensation des atteintes à la biodiversité géolocalisées et accessibles au public sur internet (L.163-5)**
- **Rôle de l'Agence française de la biodiversité (L.131-9)**



## Issues d'un atelier organisé en juin 2016 à Loudéac

Près de 45 participants

Profil des participants à l'atelier



**thèmes de travail définis :**

- **Catalogues**
- **Couches d'alerte**
- **Espèces exotiques envahissantes**
- **Structuration d'un système d'information régional sur les données naturalistes**

➤ **Catalogues**

- Des catalogues de quoi ?
- Pour qui ? Pour quels usages ?
- Quels formats ? Quelle accessibilité ? Quelle diffusion ?  
Quelle mise à jour ?

➤ **Couches d'alerte**

- Définition ?
- Méthode ?
- Précision ?
- Limites d'utilisation ?

Juin 2016

HARDEGEN Marion  
GUERIN Yann

Document technique

## Couche d'alerte « flore vasculaire » du CBN de Brest

Document utilisateur  
Bretagne



Outils et méthodes

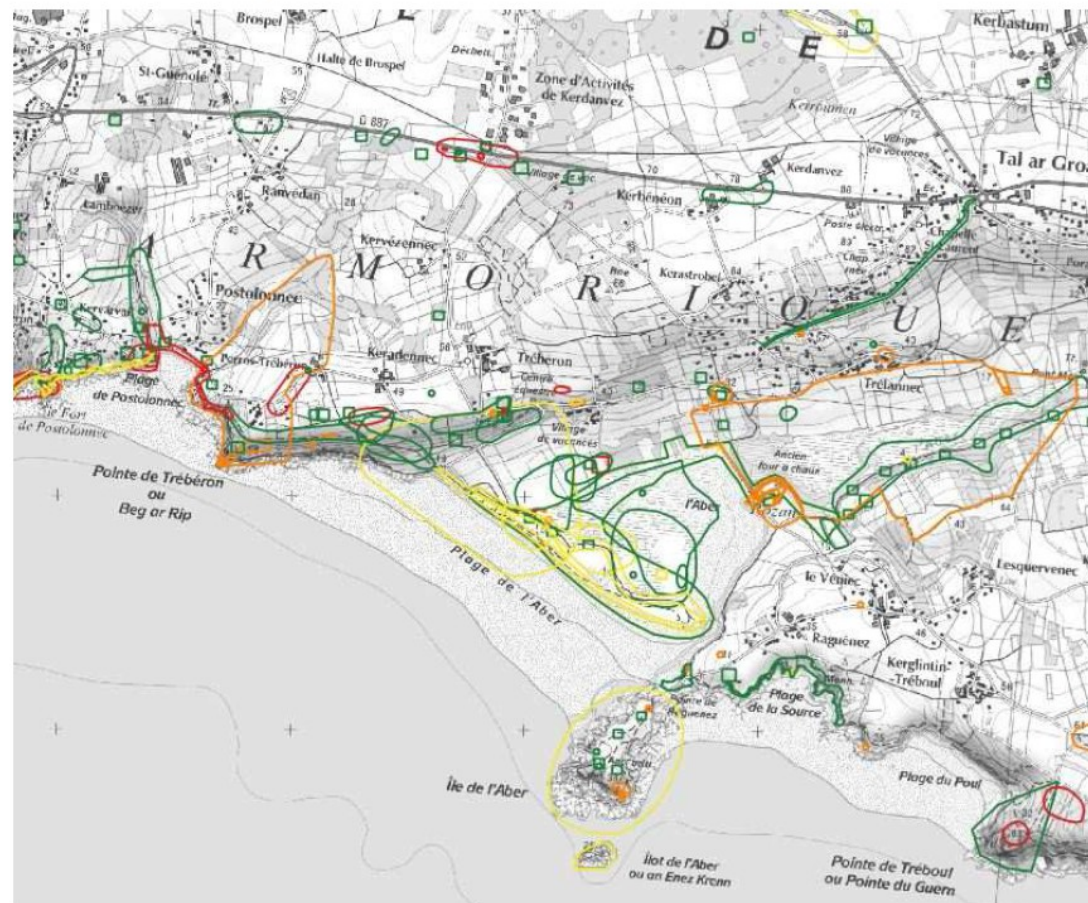


Fig. 1 : Extrait « couche d'alerte » pour le secteur du site de l'Aber en presqu'île de Crozon (Finistère). Fond de carte : Scan25 de l'IGN.

➤ **Espèces invasives**

- Recensement des recenseurs actuels
- Structuration d'un réseau de surveillance des espèces invasives, avec intégration des espèces émergentes
- Formats standards pour la collecte des données
- Partage et mise à disposition des données





## Mise en place d'un réseau de surveillance et de lutte contre les espèces exotiques envahissantes, en particulier les espèces végétales causant des problèmes à la santé humaine

Les espèces exotiques envahissantes\* (EEE) sont reconnues comme une des causes ma biodiversité. Elles peuvent avoir des impacts importants sur les activités humaines, à l'image de agricoles dans les marais de Vilaine aujourd'hui remises en cause par le développement des jussie

Parmi les EEE, certaines constituent une menace avérée pour la santé humaine: toxicité, al maladies... Par exemple, le Datura stramoine est une plante toxique qui peut s'introduire dans le des empoisonnements.

La loi "santé" du 27 janvier 2016 et la loi "biodiversité" du 8 août 2016 renforcent la prise problématiques dans le cadre législatif et réglementaire.

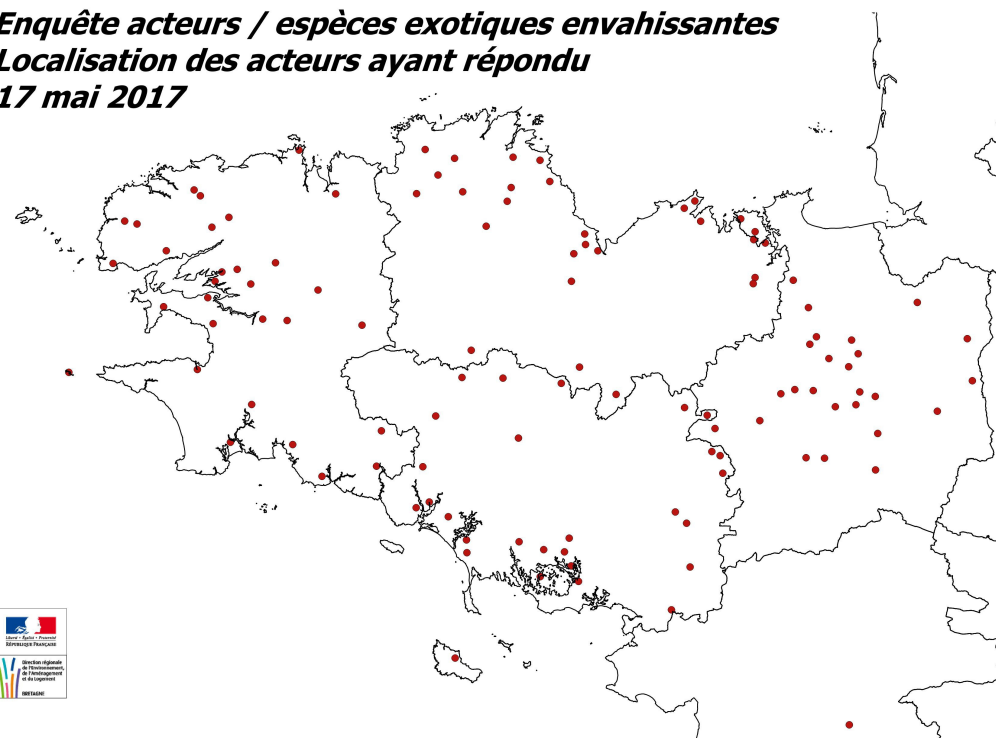
L'efficacité de la lutte contre les EEE suppose de pouvoir intervenir le plus rapidement possible, a importants à long terme sur les plans social, économique et environnemental. Il est donc nê rapidement l'apparition et le développement de ces espèces, en s'appuyant sur des acteurs au c relation avec des structures pouvant mener et coordonner des opérations de gestion.

La présente enquête a pour but d'identifier et de structurer un réseau d'acteurs assurant une sur breton, pour lutter contre les EEE, et notamment les espèces végétales causant des problèmes Elle est lancée par la FREDON Bretagne\* et la DREAL\* de Bretagne, dans le cadre d'une démarch

Elle s'adresse de façon principale aux structures concernées par la problématique des EEE : colle services de l'Etat, etc., dont beaucoup ont déjà entrepris des actions sur cette problématique.

Nous vous remercions par avance du temps consacré à renseigner le questionnaire ci-dessous minutes!) et restons à votre disposition pour toute précision.

## Enquête acteurs / espèces exotiques envahissantes Localisation des acteurs ayant répondu 17 mai 2017





### ➤ Structuration d'un système d'information régional sur les données naturalistes

[Accueil Flore](#)[Aide](#)[Listes rouges et catalogues](#)[Fournisseurs de données](#)[Contact](#)**Biodiv'Ecrint**

## Recherche

#### Identifiez vous

Par défaut vous avez un accès public vous permettant de consulter les données présentes dans SILENE à l'échelle communale.  
Si vous disposez d'un accès aux données précises (adhérents de SILENE ou de l'OB MP), veuillez-vous identifier.

Utilisateur

Mot de passe

[Se connecter](#)

Si vous souhaitez un accès ponctuel aux données précises (demande argumentée), pour Midi-Pyrénées [cliquez ici](#), pour PACA et Languedoc-Roussillon [cliquez ici](#).

#### Faune invertébrée

42924 observations | 1797 espèces

[Espèces à découvrir](#)

Escale Martre (L)  
*Arctia caja*

[Fiche espèce](#)

Fluoré (Le)  
*Colias alfacariensis*

[Fiche espèce](#)

#### Faune vertébrée

302751 observations | 395 espèces

[Espèces à découvrir](#)

Linotte mélodieuse  
*Carduelis cannabina*

[Fiche espèce](#)

Alouette lulu  
*Lullula arborea*

[Fiche espèce](#)

#### Flore

186399 observations | 1871 espèces

[Espèces à découvrir](#)

Lis orangé  
*Lilium bulbiferum* var. *croceum*

[Fiche espèce](#)

Chlorette  
*Blackstonia perfoliata*

[Fiche espèce](#)

observations des agents lors des 7 derniers jours | 510 observations



Chouette chevêchette | *Glaucidium passerinum*



Petit Sylvain (Le) | *Limenitis camilla*



Grand Sylvain (Le) | *Limenitis populi*



Libellula depressa



Bouvreuil pivoine | *Pyrrhula pyrrhula*

Des observatoires thématiques régionaux se mettent en place, coordonnés par le **GRETIA (invertébrés)** et le **GMB (mammifères)**

**Organisation et valorisation des données** au niveau régional

Démarches comprenant la participation à des projets régionaux : **indicateurs du patrimoine naturel**, élaboration de **listes d'espèces**

Réflexion sur un **dispositif de validation des données**

- Données répondant aux critères visés à l'article **L.124-4 du CE dont la consultation ou la communication porte atteinte notamment à la protection de l'environnement auquel elles se rapportent.**
- **Art. D.411-21-3 du CE** : la diffusion des données contenues dans les inventaires mentionnés à l'art. L.411-1 A peut être restreinte :
  - lorsque les données considérées figurent sur une **liste arrêtée** , au regard des **nécessités de la protection de l'environnement**, par le **préfet de région**, après avis du **CSRPN** et du **MNHN**
  - lorsqu'il existe un **risque d'atteinte volontaire à l'espèce ou à l'élément faunistique, floristique, géologique, pédologique, minéralogique et paléontologique** dans la région.

Les données sont alors diffusées à une **échelle ne permettant pas leur localisation précise** et, le cas échéant, sous réserve que le demandeur s'engage à ne pas divulguer la localisation qui lui est communiquée.



Une approche uniquement écologique

- **Trois critères relatifs à l'espèce :**
  - risque d'atteinte volontaire dans la région ou dans un même contexte
  - sensibilité intrinsèque de l'espèce
  - effet de la diffusion de l'information (risque augmenté?)
- **Des critères de contexte relatifs à la donnée :**
  - durée
  - statuts biologiques
- Gradient définissant un **niveau possible de diffusion**

<i>ValueCdSensibilite</i>	
CD_SENSIBILITE	DEFINITION
4	Aucune diffusion (cas exceptionnel)
3	Département seulement
2	Département et maille 10 x 10 km
1	Département, maille 10 x 10 km, espace, commune, ZNIEFF

*Quelle organisation : quels outils pour mieux partager, diffuser, rendre accessible la donnée naturaliste ?  
Y compris données issues de la recherche*

*Quel système de validation de la donnée naturaliste ?*

*Définition des espèces sensibles*