

RÉUNION INFORMATION RPCU 35

Parcellaire cadastral

 BD Parcellaire® est figée et n'est plus mise à jour depuis fin 2018

- Téléchargeable sous licence ouverte 2.0 par emprise départementale

 Parcellaire Express (PCI)

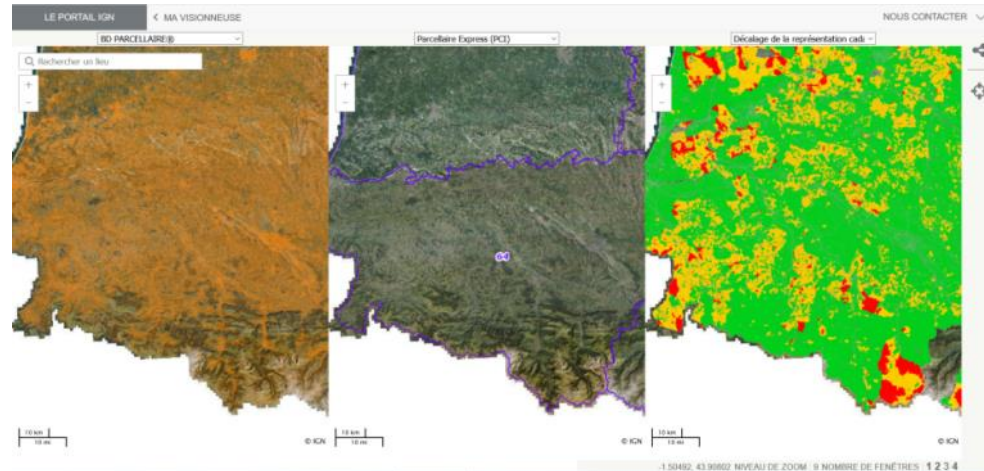
- Structure similaire à la BD Parcellaire®
- Meilleure actualité avec une mise à jour tous les trimestres par la DGFIP (Direction Générale des Finances Publiques)
- Constitué à partir des données du PCI, produit par la DGFIP et ne fait pas l'objet de corrections géométriques :
 - un décalage par rapport à d'autres données correctement géoréférencées de l'IGN (BD Ortho®, BD TOPO®) peut donc apparaître



Ma visionneuse

Nouveau module parcellaire sur le site IGN Ma Visionneuse pour comparer 5 données :

- BD Parcellaire®
- Parcellaire Express (PCI)
- Parcellaires cadastrales (2008-2013) correspondant à la BD Parcellaire « historique »
- Qualité du géoréférencement de la BD Parcellaire® pour chaque division cadastrale
- Décalage de la représentation cadastrale entre la BD Parcellaire® et Parcellaire Express (PCI)
- <https://mavisionneuse.ign.fr/parcellaire.html>



Champs de vecteur

Dans cette transition, l'IGN accompagne ses utilisateurs en mettant à disposition gratuitement des **champs de vecteur de déviation et d'appariement** entre la BD Parcellaire® et Parcellaire Express (PCI) disponibles sur le site Géoservices :

<https://geoservices.ign.fr/documentation/diffusion/telechargement-donnees-libres.html#d%C3%A9viation-et-appariement-bdpv-pci>

https://geoservices.ign.fr/blog/2020/03/02/Accompagnement_deviation_et_appariement.html



Attributs

DEVIATION

Identifiant parcellaire unique	Longueur en mètre
IDU ▲	LONGUEUR
35315000AB0381	3,06
35315000AB0381	3,06
35315000AB0382	3,06
35315000AB0382	3,06
35315000AB0382	3,07
35315000AB0382	3,16
35315000AB0382	3,16
35315000AB0382	3,16
35315000AB0382	3,16
35315000AB0384	2,75
35315000AB0384	2,78
35315000AB0384	2,85

PARCELLE

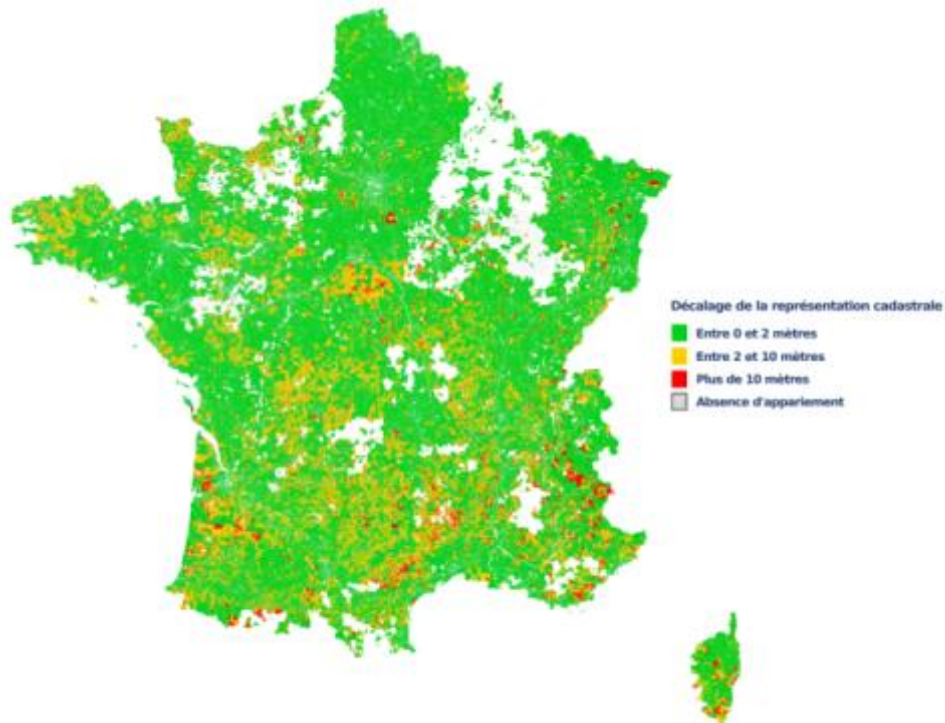
Identifiant parcellaire unique	Appariement	Longueur maximale en mètre	Longueur moyenne en mètre
IDU	APPAR	L_MAX	L_MOY
350010000B0001	Oui	6,50	5,18
350010000B0002	Oui	7,38	6,06
350010000B0003	Oui	10,77	9,05
350010000B0004	Oui	7,83	7,56
350010000B0005	Oui	6,94	6,30

IDU = CODE_DEP + CODE_COM + COM_ABS + SECTION + NUMERO PARCELLE

Cas particuliers des communes avec arrondissements municipaux (Paris, Lyon, Marseille) → CODE_COM = CODE_ARR

Le code de la commune absorbée (COM_ABS) est égal à 000 lorsque la commune n'a pas fait l'objet de fusion avec une autre commune

Décalage de la représentation cadastrale



[Lien Géoportail - Décalage de la représentation cadastrale](#)

Documentation

Fichiers de style

Champs de vecteur DEVIATION

- https://geoservices.ign.fr/ressources_documentaires/Espace_documentaire/PARCELLAIRE_CADASTRAL/Parcelle_Express_PCI/Projet_carto_DEVIATION_BDP_PEPCI_FXX.QGS

PARCELLE

- https://geoservices.ign.fr/ressources_documentaires/Espace_documentaire/PARCELLAIRE_CADASTRAL/Parcelle_Express_PCI/Projet_carto_PARCELLE_BDP_PEPCI_FXX.QGS

Documentation

- https://geoservices.ign.fr/ressources_documentaires/Espace_documentaire/PARCELLAIRE_CADASTRAL/Parcelle_Express_PCI/Accordements_Deviations_BDP_PEPCI.PDF

Zoom sur le 35

