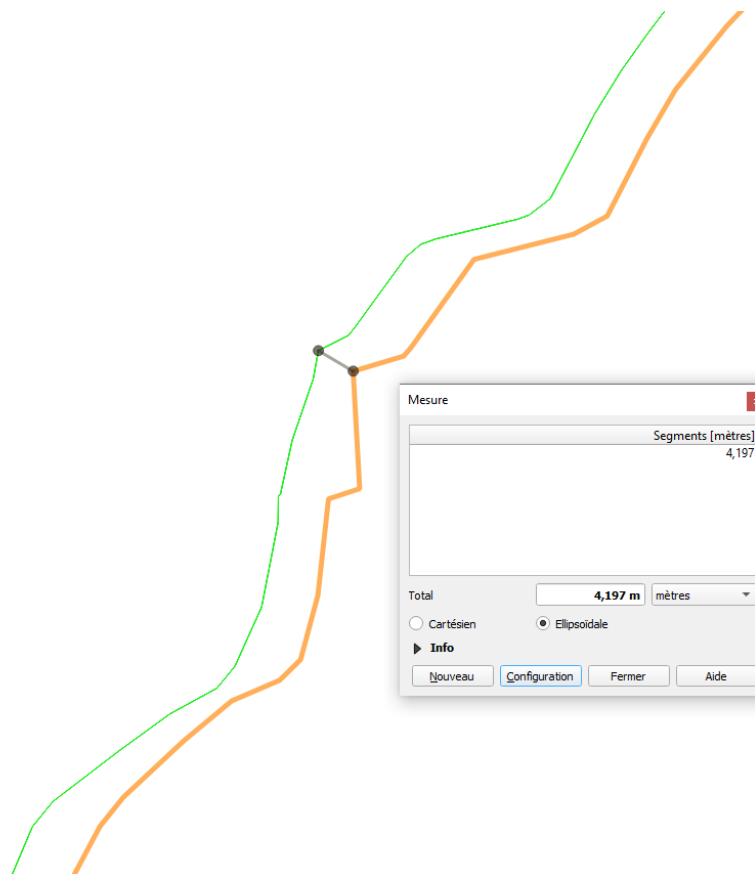


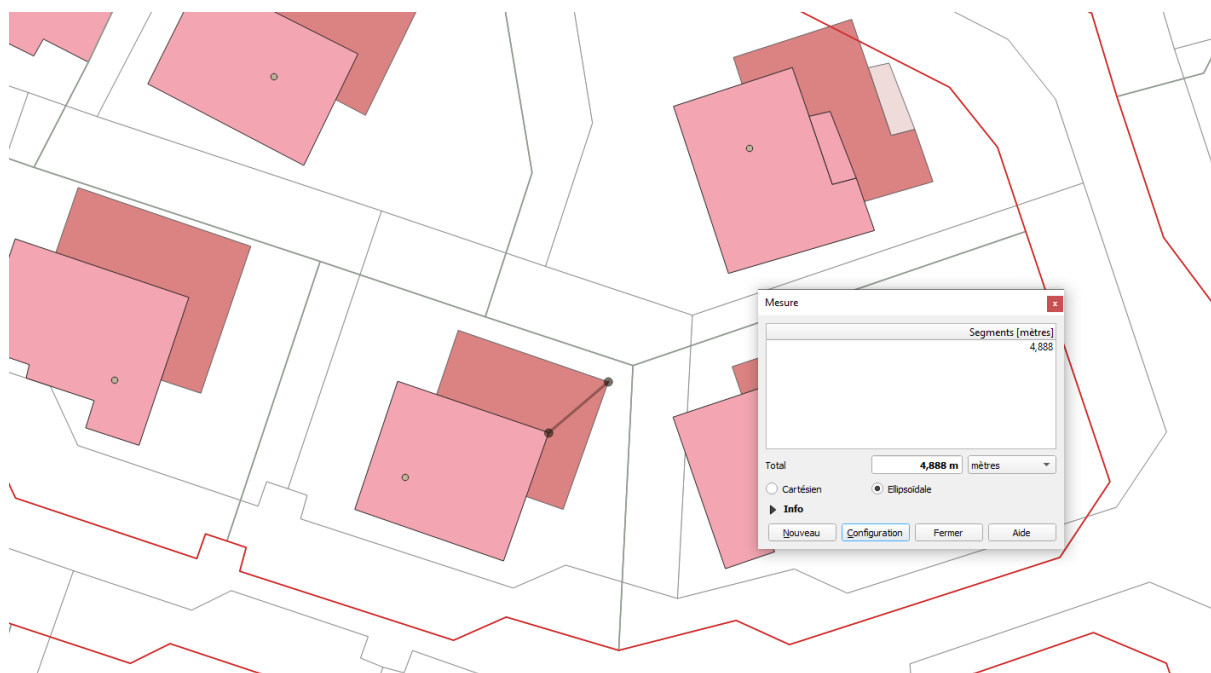
Comparaison RPCU / cadastre en cours

Ci-dessous, un aperçu des déplacements opérés sur la Représentation Parcellaire Cadastre Unique (RPCU). Attention, figure ci-dessous des extraits représentant les plus forts déplacements observés. Il ne faut pas généraliser cette situation sur l'ensemble du territoire de Rennes Métropole. Sur la majorité des sections cadastrales, les déplacements sont certes présents mais souvent très limités.

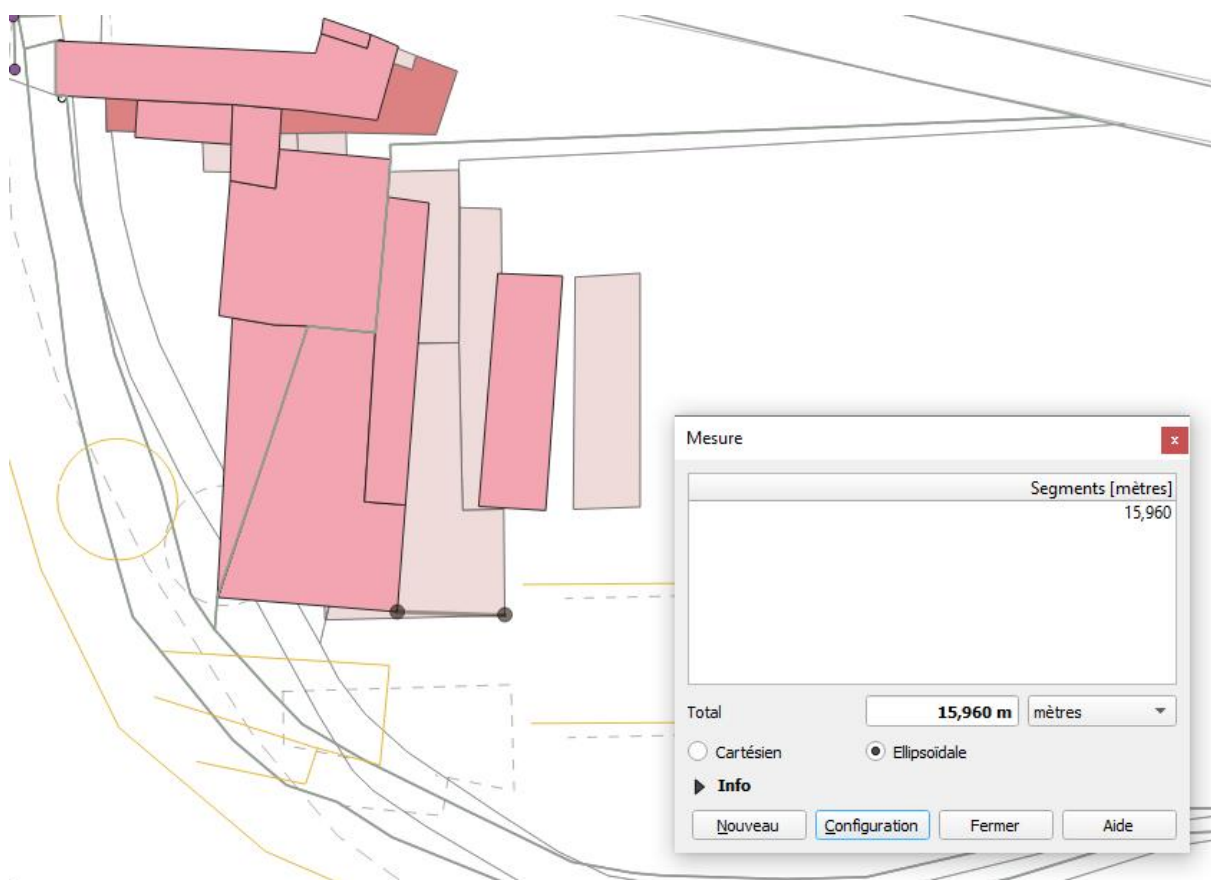
Les limites communales sont impactées (en vert la RPCU, en orangé le cadastre en cours) :



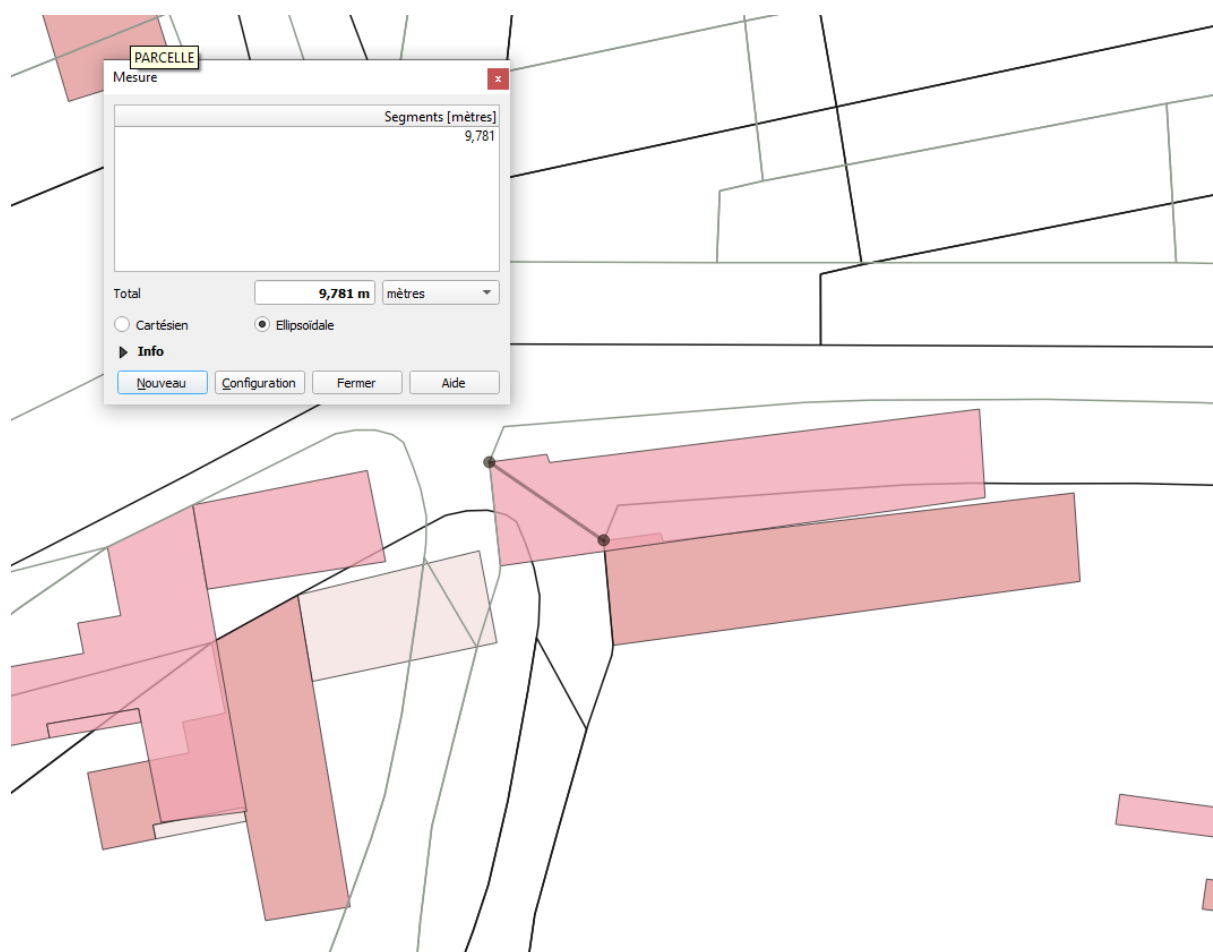
Commune de Saint-Sulpice-la-Forêt => en plein centre-bourg (bâtiments les plus clairs RPCU, bâtiments les plus foncés cadastre en cours) :



Commune de Saint-Sulpice-la-Forêt => dans le rural :

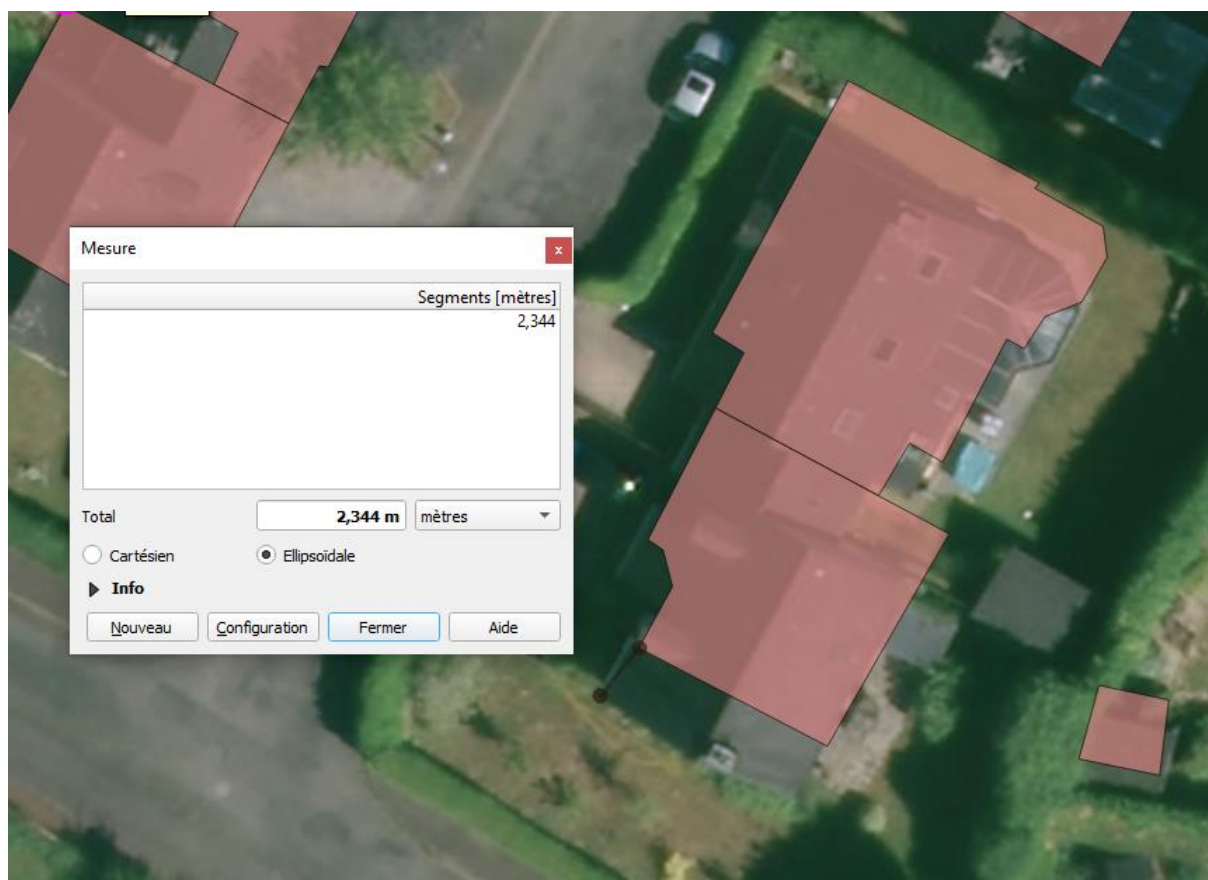


Commune d'Acigné => dans le rural :

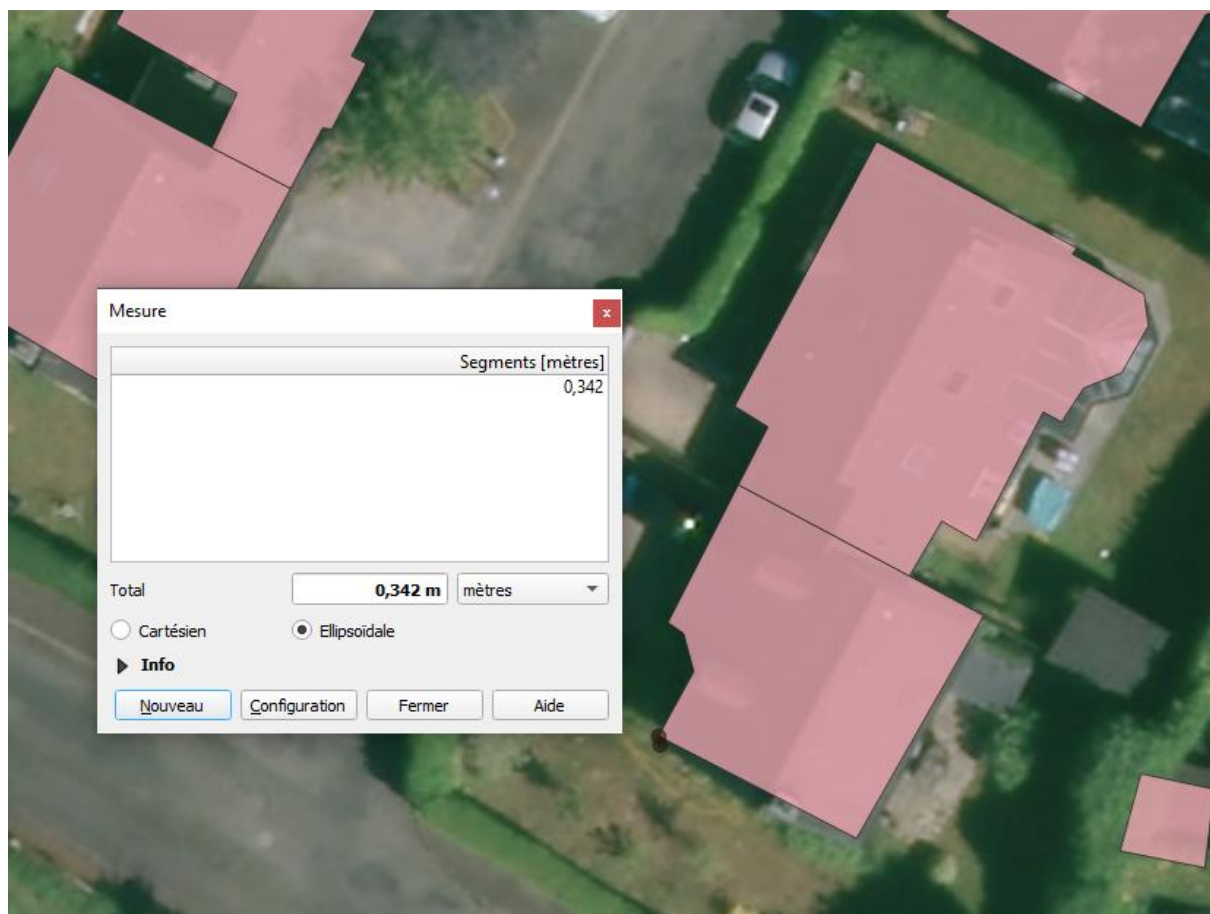


Globalement, la RPCU permet une amélioration du positionnement des objets représentés :

Cadastre en cours sur Ortho :

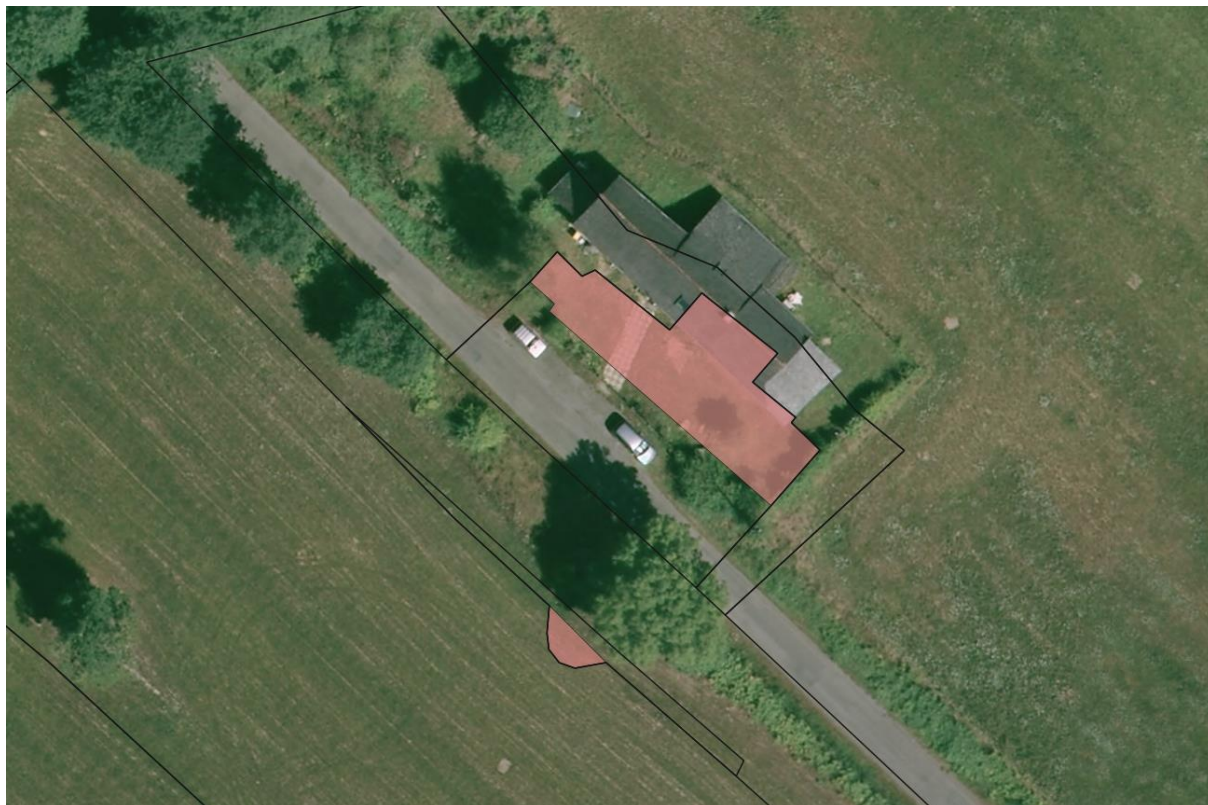


RPCU sur Ortho :

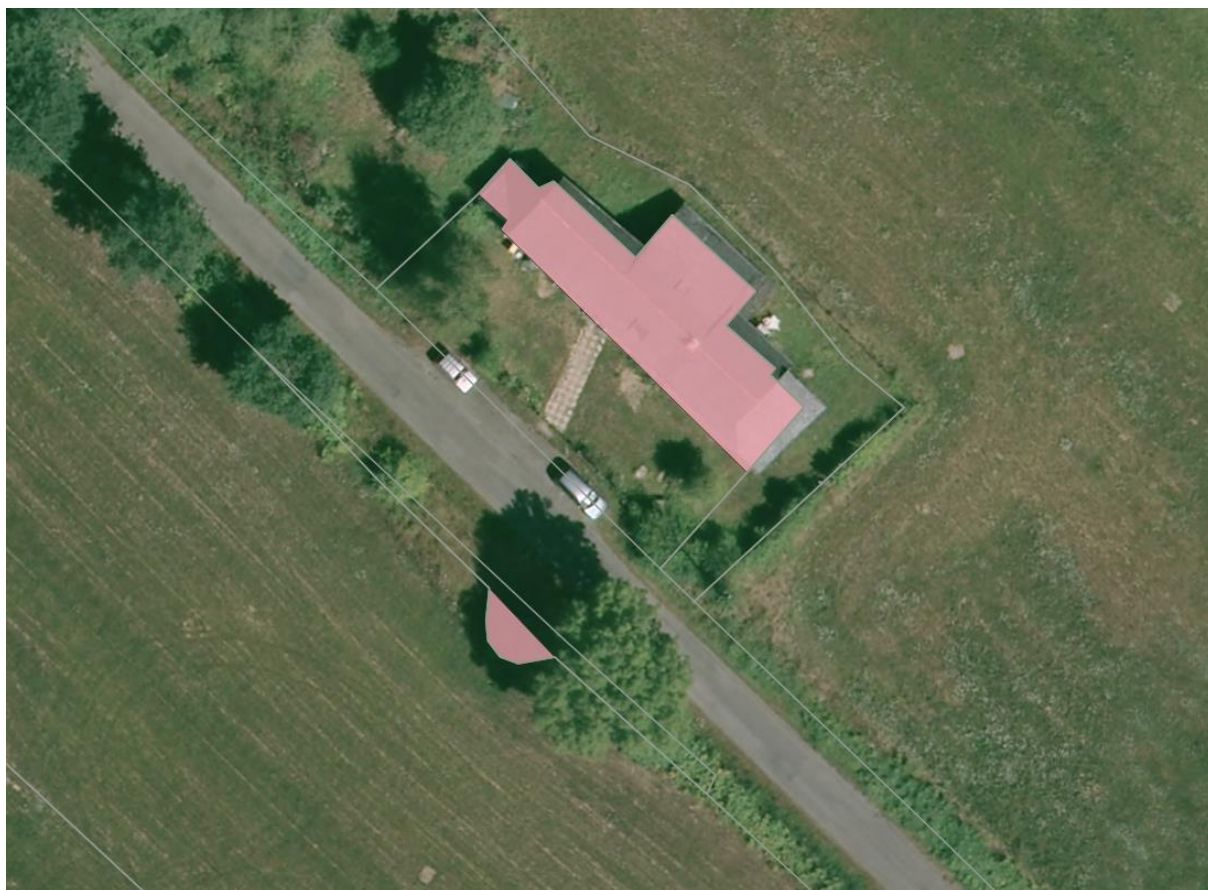


Meilleur positionnement du domaine non cadastré :

Cadastre en cours sur Ortho :



RPCU sur Ortho :



Des reprises de données PLUi à envisager sur de très nombreux secteurs :

Ci-dessous, en bleu, les limites de zonage du PLUi sur Saint-Sulpice sur le cadastre en cours :



Ci-dessous, en bleu, les limites de zonage du PLUi sur Saint-Sulpice sur la RPCU :

