

GéoBretagne®

ETUDE DE FAISABILITE D'UN REFERENTIEL

VOIRIE-ADRESSE « MAISON »

Plan de la présentation

- Introduction : présentation de l'étude
- Contexte de l'étude
- Expériences intéressantes
- Proposition de scénarii
- Proposition de Modèle Conceptuel de Données (MCD)
- Conclusion

INTRODUCTION

CONTEXTE

EXPERIENCES

SCENARI

MCD

CONCLUSION

- **en 2007-2008** : échec sur la 1ère tentative de partenariat avec IGN
- **relance en 2009 à la demande du comité technique** : évolution notable de l'IGN (coût des mises à jour réduit) mais toujours problème autour de la réutilisation des données. D'autre part des expériences locales avancent (Pays de Brest, Rennes Métropole, etc.)
- **décembre 2009** : le comité technique valide le stop autour de l'acquisition des données IGN et demande une étude de faisabilité sur un référentiel régional « maison »
- **mai 2010** : début du stage qui y est consacré

INTRODUCTION

CONTEXTE

EXPERIENCES

SCENARI

MCD

CONCLUSION

➤ Quels sont les enjeux?

DISPOSER D'UN REFERENTIEL

- unique pour tous les acteurs,
- exhaustif et précis
- mis à jour de façon pérenne
- réutilisable par tous
- à un coût d'acquisition et de mise à jour optimisé

INTRODUCTION

CONTEXTE

EXPERIENCES

SCENARII

MCD

CONCLUSION

➤ Des prérequis indispensables :

- ✓ La définition d'un modèle de données
- ✓ La motivation et l'implication de tous
- ✓ La mise à disposition de moyens humains et financiers
- ✓ Des outils adaptés aux besoins des futurs utilisateurs
- ✓ Une organisation adaptée et acceptée
- ✓ Une volonté politique forte pour porter le projet

INTRODUCTION

CONTEXTE

EXPERIENCES

SCENARI

MCD

CONCLUSION

Le contexte dans lequel s'intègre le projet...

PAS DE REFERENTIEL NATIONAL EN FRANCE

... mais des besoins

➤ **Des démarches européennes :**

Projet EURADIN et directive INSPIRE

➤ **Des démarches nationales :**

AFIGEO et le Groupe de Travail ADRESSE

INTRODUCTION

CONTEXTE

EXPERIENCES

SCENARII

MCD

CONCLUSION

➤ **Enquête nationale AITF pour le GT ADRESSE:**

- ✓ un existant insatisfaisant
- ✓ un « oui » massif à une organisation nationale mais des doutes sur la faisabilité
- ✓ des collectivités prêtes à participer sous conditions...

➤ **Enquête nationale ARF pour le CRB:**

- ✓ essentiellement des solutions propriétaires (BD Adresse de l'IGN majoritairement)
- ✓ des études comparatives sur les 3 principales bases
- ✓ AUCUNE DEMARCHE SIMILAIRE DE SOLUTION « MAISON »

INTRODUCTION

CONTEXTE

EXPERIENCES

SCENARII

MCD

CONCLUSION

- **Enquête régionale des acteurs bretons pour le CRB:**
 - ✓ large diffusion (≈ 1.300 contacts - communes/EPCI/SDIS/CG...)
 - ✓ un taux de réponse de 8 % (103 réponses)
 - ✓ 53 % sont satisfaits de l'existant
 - ✓ une problématique mal connue : 52 % « ne savent pas se prononcer sur l'intérêt d'avoir une base régionale »
 - ✓ néanmoins 75 % des structures prêtes à participer à la mise à jour d'un référentiel
 - ✓ **DES ACTIONS DE COMMUNICATION ET DE FORMATION SEMBLENT INDISPENSABLES**

INTRODUCTION

CONTEXTE

EXPERIENCES

SCENARII

MCD

CONCLUSION

- **Des collectivités qui se détournent des solutions propriétaires...**
- ✓ BMO : un référentiel voirie-adresse « maison » en phase de déploiement sur l'ensemble du pays de BREST (89 communes) et pionnier en matière de diffusion au grand public (reversement dans Open Street Map - OSM)
- ✓ RM : projet « plan de ville intercommunal » - constitution d'un référentiel voirie-adresse « maison » sur les 37 communes de la métropole
- **Le projet OSM de cartographie collaborative : un exemple d'environnement de partage et de mise à jour de données géographiques**

INTRODUCTION

CONTEXTE

EXPERIENCES

SCENARI

MCD

CONCLUSION

OpenStreetMap



La carte coopérative libre

OpenStreetMap est une carte du monde entier librement modifiable, faite par des gens comme vous.

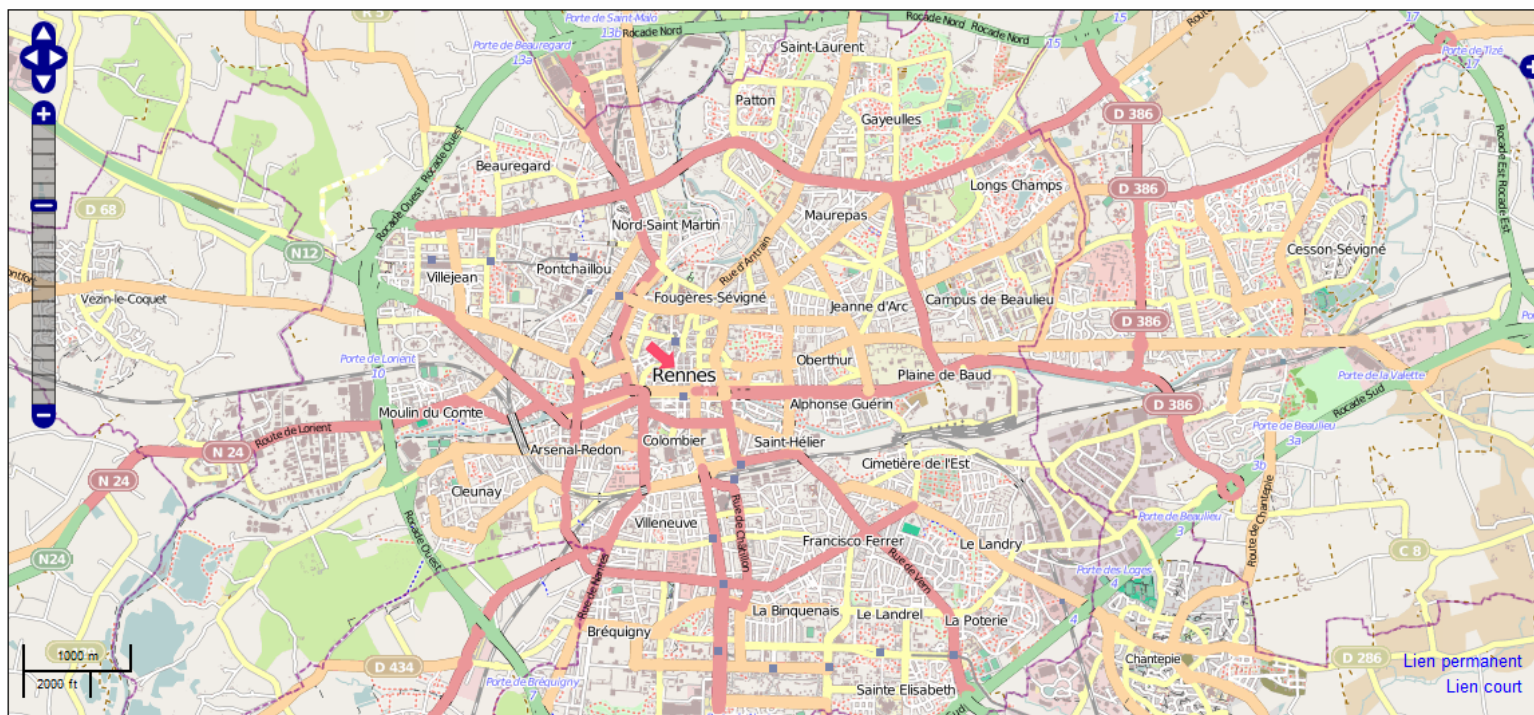
OpenStreetMap vous permet de voir, modifier et utiliser des données géographiques de n'importe quel endroit dans le monde.

OpenStreetMap est gracieusement hébergé par UCL VR Centre et bytemark. D'autres sponsors du projet sont listés sur le wiki.

Aide & Wiki
Copyright & Licence
Blogue de nouvelles
Boutique
Légende de la carte

Voir Modifier Historique Exporter Traces GPS Journaux

Connexion | S'inscrire



- ✓ Un environnement reproductible et un ensemble d'outil sous licence libre (éditeur, impression de plan, détection d'erreur...)

INTRODUCTION

CONTEXTE

EXPERIENCES

SCENARII

MCD

CONCLUSION

➤ Proposition de 3 scénarii possibles :

- ✓ Scénario 1 = référentiel « maison » BreizhStreetMap (BSM)
duplication de l'environnement OSM (base dédiée)
- ✓ Scénario 2 = référentiel « maison » GéoBretagne
application métier intégrée à la plateforme GéoBretagne
(à constituer entièrement)
- ✓ Scénario 3 = référentiel OSM
enrichissement de l'environnement OSM existant

INTRODUCTION

CONTEXTE

EXPERIENCES

SCENARII

MCD

CONCLUSION

➤ Synthèse des scénarii

	Evaluation de la complexité	Evaluation de l'incertitude	+	-
Commun à tout Scénario "maison"			<ul style="list-style-type: none"> * Données réutilisables par tous * Mis à jour en continu 	<ul style="list-style-type: none"> * Coût de constitution (numérisation des données) et d'animation du référentiel * Intégration des données existantes difficilement automatisables (routines) * Impacte les structures en termes d'organisation et de tâches
Scénario 2 "GéoBretagne"	2,3	2,1	<ul style="list-style-type: none"> * Solution la plus adaptable aux besoins des utilisateurs (choix du MCD, outil, environnement,...) * Maîtrise de la qualité et de la précision des données * Pérennité de la solution assurée 	<ul style="list-style-type: none"> * Tout est à définir et à développer (environnement, outil d'édition, outil de contrôle qualité,...)
Scénario 1 "BSM"	2,5	2,4	<ul style="list-style-type: none"> * Environnement (structure de la base + outils périphériques) créé par duplication de la base OSM * Outil d'édition, de contrôle, d'impression de plan, performants et disponibles immédiatement * Maîtrise de la qualité et de la précision des données * Pérennité de la solution assurée 	<ul style="list-style-type: none"> * Adaptation possible mais pas de libre choix sur le modèle de données * Principal outil d'édition (JO SM) peu intuitif, et en "client lourd" => formation et maintenance
Scénario 3 "OSM"	2,7	2,8	<ul style="list-style-type: none"> * Environnement (structure de la base + outils périphériques + données partiellement constituées) immédiatement disponible * Outil d'édition, de contrôle, d'impression de plan, performants et disponibles immédiatement 	<ul style="list-style-type: none"> * Pas de choix sur le modèle de données * Instabilité et hétérogénéité des données => maîtrise de la qualité et de la précision non garantie * Vulnérabilité de la solution (sauvegarde et gestion des données par la communauté OSM) => pérennité non garantie

INTRODUCTION

CONTEXTE

EXPERIENCES

SCENARI I

MCD

CONCLUSION

➤ Proposition organisationnelle :

Mise à jour en continu		Type de voie			
		Nationale	Départementale	Communale	
				Scénario 1	Scénario 2
Voie	Création/suppression d'une voie Tronçonnement d'une voie Attribution d'un nom à une voie Changement de nom de voie Suppression du nom d'une voie suite à la suppression de la voie	DIRO	CG	Toutes les communes ou EPCI saisissent leurs données	Les communes ou EPCI volontaires saisissent leurs données Les SDIS saisissent les données des autres communes
Adresse	Création d'un point adresse Suppression d'un point adresse				

INTRODUCTION

CONTEXTE

EXPERIENCES

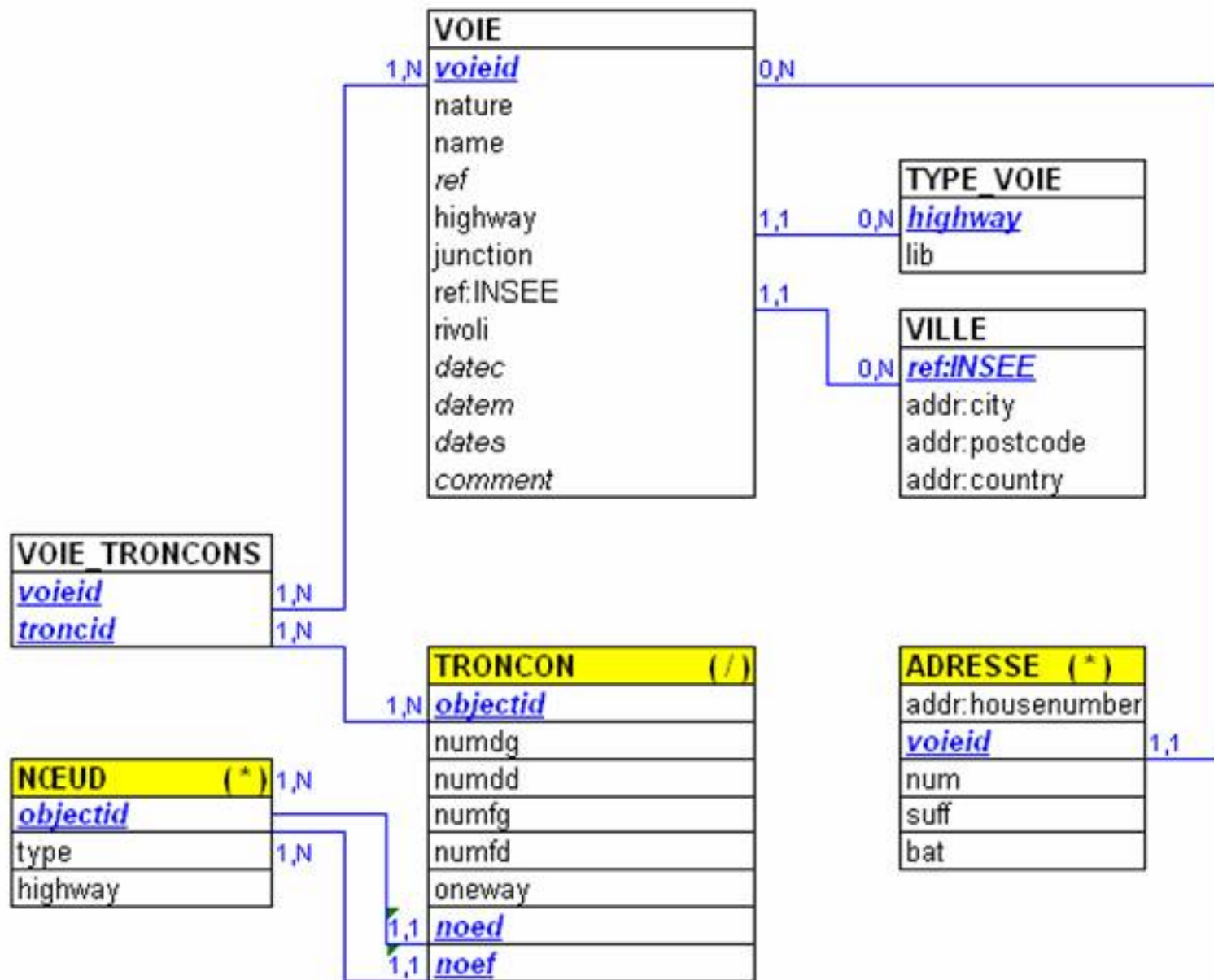
SCENARII

MCD

CONCLUSION

➤ MCD proposé :

- ✓ Les scénarii 1 & 3 (basés sur l'environnement OSM) :
modèles « constraints » mais adaptables
- ✓ Le scénario 2 (référentiel GéoBretagne) :
choix possible du modèle de données
- ✓ Postulats considérés :
 - * « briques de base » utilisables par le plus grand nombre
 - * reversement facilité des données dans OSM
 - * stabilité des identifiants



(*) : couche de ponctuels
 (/) : couche de polyligne

xxxx Champ clé
 xxxx Champ facultatif

INTRODUCTION

CONTEXTE

EXPERIENCES

SCENARI

MCD

CONCLUSION

➤ Préconisations pour **DISPOSER D'UN REFERENTIEL...**

- ✓ Unique pour tous les acteurs

OUI, si volonté politique forte et accord sur MCD

- ✓ Exhaustif

OUI, si gouvernance adaptée et acceptée par tous
si moyens humains et financiers
si mobilisation et motivation des acteurs

- ✓ Précis

OUI, si procédures et outils de MAJ et contrôle adaptés

INTRODUCTION

CONTEXTE

EXPERIENCES

SCENARI

MCD

CONCLUSION

➤ Préconisations pour **DISPOSER D'UN REFERENTIEL...**

✓ Mis à jour de façon pérenne

OUI, si volonté politique forte

si moyens humains et financiers

si gouvernance adaptée et acceptée par tous

✓ Réutilisable par tous

OUI, si référentiel « maison »

✓ A un coût optimisé

Peu d'éléments à ce stade, étude financière à poursuivre

INTRODUCTION

CONTEXTE

EXPERIENCES

SCENARI

MCD

CONCLUSION

➤ Pour conclure...

- ✓ Il n'y a pas UNE solution idéale
- ✓ Projet ambitieux par la taille du territoire et les conditions nécessaires de mobilisation et d'implication
- ✓ Une opportunité pour faire avancer le projet de référentiel national
- ✓ Nécessité de valider le besoin effectif d'acquérir un tel référentiel
- ✓ Et une volonté politique forte, afin que les moyens humains et financiers y soient alloués.
- ✓ Impact de la libération du RGE aux collectivités (01/01/2011)?

Merci de votre attention

Isabelle PORHIEL - Master SIGAT RENNES 2