

GéoBretagne®

Comité technique du
24/03/2011

Ordre du jour

- Tour de table
- Actualités : point sur adhésions - *Lydie Vinsonneau (Région Bretagne)*
- Présentation de la nouvelle charte et débats :
 - Gouvernance : *Fabrice Phung (DREAL)*
 - Juridique : *Lydie Vinsonneau*
- Point sur les données et métadonnées - *Loic Ecault (Région Bretagne) et Valérie Besand (DREAL)*
- Point sur les pôles métier :
 - Cadastre : *Lydie Vinsonneau et Stéphane Mével-Viannay (CG35)*
 - Voirie-adresse : *Lydie Vinsonneau et Grégoire Vourc'h (Pays de Brest/BMO)*
 - Orthophotographie : *Lydie Vinsonneau*
 - Urbanisme : *Lydie Vinsonneau et Patrick Jules (DREAL)*
 - Catalogage : *Lydie Vinsonneau et Julien Paugam (Région Bretagne)*
 - Littoral : *Patrick Jules*

42 partenaires, hors services de l'Etat et Région Bretagne :

3 CG (22, 29 et 35)

4 SDIS

SDEM56

5 structures Pays (Saint Malo, Ploërmel-Coeur de Bretagne, Vitré, Auray et Guingamp)

7 Communautés urbaines (BMO) ou d'agglomération (Morlaix, Quimper, Vitré, Lorient, Lannion, Vannes)

8 Communauté de communes (Haute Cornouaille, Au pays de la roche aux Fées, Concarneau-Cornouaille, Montfort, Paimpol-Goëlo, Pays d'Aubigné, Côte d'Emeraude, Val d'Ille)

6 Associations (Audélor, Bretagne vivante, Pôle randonnées et loisirs nature, Air Breizh, Quimper Cornouaille développement, Agence d'urbanisme du Pays de Brest)

Parc naturel régional d'armorique

2 EPA (RFF et AAMP)

Mégalis

Bretagne environnement

1 SA (RTE)

1 Chambre consulaire (CCI Quimper)

IFREMER

Les services de l'Etat

Direction Régionale de l'Environnement, de l'Aménagement et du Logement de Bretagne (DREAL) (Fusion DIREN, DRE, DRIRE)

Direction Régionale de l'Alimentation, de l'Agriculture et de la Forêt

Direction Régionale des Affaires Culturelles de Bretagne

Direction Régionale des Affaires Sanitaires et Sociales

Direction Régionale de la Jeunesse des Sports et de la Cohésion Sociale

Direction Régionale des Entreprises, de la Concurrence, de la Consommation, du Travail et de l'Emploi de Bretagne

Direction Régionale de l'Institut National de la Statistique et des Etudes Economiques

Direction Interrégionale de la Mer Nord Atlantique-Manche Ouest (DIRM NAMO)

Direction départementale des territoires et de la mer (22,29,35,56)

Prefecture de Région et préfetures de département

Direction Départementale des Finances Publiques (22,29,35,56)

Rectorat et autres services déconcentrés

Direction Interdépartementale des Routes Ouest (DIR Ouest)

CEMAGREF, Agrocampus ouest, Rennes 2

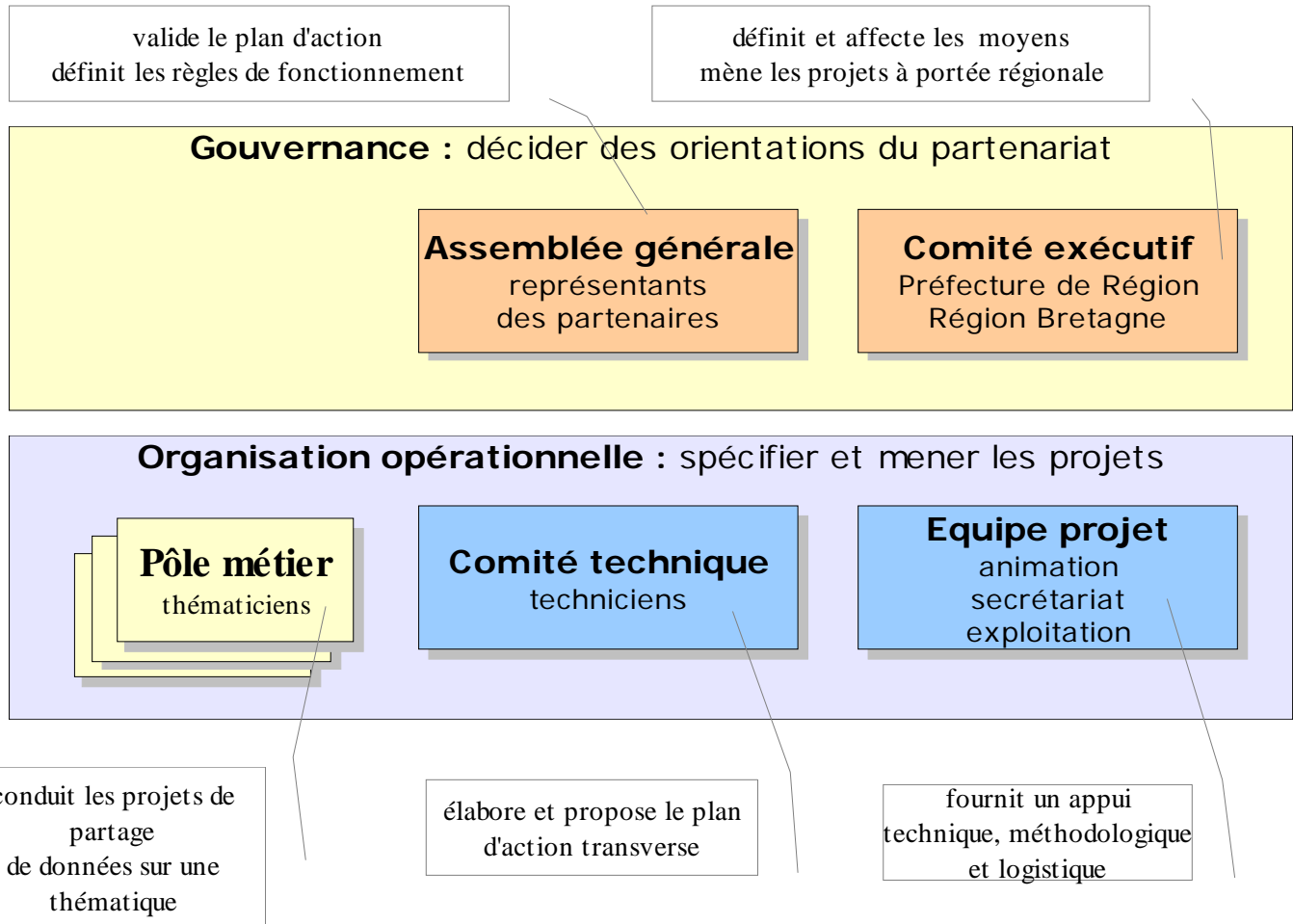
EPF

Nouvelle proposition de charte rappel du contexte

- Audit GéoBretagne (janvier à juin 2010)
- 3 aspects étudiés : technique, organisationnel et juridique
- Préconisations dans les rapports diffusés en octobre 2010 :
 - Clarifier la gouvernance : comité de pilotage à remplacer par une assemblée générale et un comité directeur constitué des principaux financeurs
 - Débat sur le maintien du comité technique
 - Préciser le cœur de métier de GéoBretagne pour gérer les priorités : prioriser les pôles métier, rédiger des feuilles de route et arbitrer en fonction des moyens d'animation. Les commanditaires doivent en assurer l'animation
 - Articuler toutes les fois possible GéoBretagne avec les initiatives départementales et thématiques
 - S'adapter au contexte INSPIRE, notamment en matière de rediffusion et de réutilisation de la donnée
 - Renforcer la charte sur l'absence de responsabilité de la plateforme sur la diffusion de données. Responsabilisation du producteur de données et responsabilisation de l'utilisateur de la donnée
 - Cadre juridique des données coproduites

g
o
u
v
e
r
n
a
n
c
e
J
u
r
i
d
i
q
u
e

Nouvelle proposition de charte aspect "gouvernance"



Nouvelle proposition de charte aspect "gouvernance"

- Zoom : rôle du référent technique - process confiance/qualité
- Seuls les ADL de GéoBretagne ont la possibilité d'attribuer des droits aux autres utilisateurs
- Seuls les référents techniques de chaque structure adhérente :
 - Décident des droits concernant les utilisateurs de leur structure
 - Valident les droits de diffusion liés aux données que leur structure met en partage

Nouvelle proposition de charte "aspect juridique"

- S'adapter au contexte INSPIRE, notamment en matière de rediffusion et de réutilisation de la donnée
 - ➔ Article 5.1 et 5.4 : nouvelle mention sur l'ordonnance de transposition d'INSPIRE
 - ➔ Annexe 9 : Avertissement mis en ligne sur le cadre légal par défaut de diffusion et de réutilisation (cadre le plus large possible)
- Renforcer la charte sur l'absence de responsabilité de la plateforme sur la diffusion de données. Responsabilisation du producteur de données et responsabilisation de l'utilisateur de la donnée
 - ➔ Article 5.5 : responsabilisation du producteur dans la limite de l'usage non prévisible qui peut-être fait de la donnée, non-responsabilité des porteurs du projet GéoBretagne sur la qualité des données et la responsabilité sur continuité de service
- Cadre juridique des données coproduites
 - ➔ Article 5.3 : Propriété intellectuelle des couches collaboratives : chaque contributeur aura un statut de co-producteur et sera identifié dans la fiche de métadonnées

Point sur données et métadonnées

En live !

Point sur pôles métier

Cadastre

Orthophotographie et MNT

Voirie - Adresse

Catalogage

Urbanisme

Littoral

- Données mises en ligne à l'échelon régional (parcelles et batis) sur GéoBretagne
- Expérimentation d'assemblage (continuum géographique) sur le 35
- Courrier adressé à Bercy (suite des 2 courriers déjà envoyés) pour se porter candidat pour travailler sur les travaux de convergence. Réponse DGFip OK
- Fiche métadonnées cadastre
- À l'étude : téléchargement des lots communaux Edigéo via GéoBretagne

PM Orthophotographie et MNT

- Livraison totale du Morbihan pour contrôles prévue pour avril 2011
- Contrôle assuré via partenariat avec DDFip 56
- Marché (2 lots) qui démarre pour les départements 35 et 22 (29 aura lieu été 2012)
- Négociation en cours avec e-mégalis pour s'accorder sur le barème financier pour les mises à jour
- Mise à disposition sous forme de flux via GéoBretagne et données brutes en direct e-mégalis

- Réunion en décembre 2010 de présentation de l'étude de faisabilité sur un référentiel "maison"
- Mise à disposition au 1/1/2011 du RGE auprès de la sphère publique via le site IGN
- Décisions prises :
 - Chacun est souverain pour le choix de son référentiel voirie-adresse
 - Encourager les acteurs à conserver la propriété intellectuelle des données
 - Création d'un PM restreint animé par Grégoire Vourc'h pour échanger et mutualiser les outils techniques afin d'organiser la mise à jour de leur référentiel voirie-adresse

- Suivi au niveau national des derniers travaux sur les spécifications des thèmes annexes II et III d'INSPIRE (timing serré)
- Suivi en lien avec l'échelon national des évolutions de Géosource et du groupe "métadonnées"
- Création d'un PM restreint pour travailler à plusieurs sur un modèle type de remplissage des métadonnées
- Organisation à venir de formation pour remplissage des métadonnées sur GéoBretagne

- Sensibilisation des acteurs locaux sur l'intérêt de numériser les documents d'urbanisme avec un cahier des charges "type"
- Sortie de la déclinaison "Carte communale" du cahier des charges à adapter au contexte breton éventuellement
- Sortie d'une nouvelle version du cahier des charges "PLU" au niveau national
- Numérisation des SUP en cours
- Discussion sur la publication des données d'urbanisme sur GéoBretagne
- Tableau de bord de suivi des documents d'urbanisme à mettre à jour

- Interruption 2010 et propositions de reprise (2 réunions préparatoires)
- Analyse des besoins
 - › Mutualiser la production et la diffusion d'un socle commun
 - › Poursuivre et élargir le partenariat initial du SIG littoral
 - › Articuler les démarches nationales avec le dispositif régional
 - › Examiner les besoins liées aux politiques publiques
- Projet de lettre de mission

PM Randonnées et loisirs nature

- En stand-by, faute d'animatrice.

PM à venir/à confirmer

***Energie** : serait animé par Bretagne environnement, également animateur de l'observatoire de l'Energie ?*

***Telecoms** : serait mis en place dans le cadre du SCORANT et boosté par les décrets liés à la récupération des données auprès des opérateurs ?*

***Architecture et outils** : partage autour des projets applicatifs s'appuyant sur GéoBretagne ?*

Le calendrier à venir

05/04/2011 : PM Cadastre

20/04/2011 : Comité de pilotage GéoBretagne

24/05/2011 : PM Urbanisme

Mai 2011 : analyse des offres ortho 22 et 35

16/06/2011 : PM Catalogage

Date à déterminer : PM Référentiels (présentation RGE + travail du groupe restreint Voirie-adresse)

Les travaux à conduire

- Validation de la nouvelle charte et des nouveaux adhérents lors du prochain comité de pilotage
- Feuilles de route à rédiger pour les différents pôles métier
- Mise en ligne des lots Edigéo communaux du cadastre
- Maintenance/Evolution de la plateforme : animation/contribution à la communauté libre geOrchestra
- Formation et communication : mise en place de formations/sensibilisation sur le catalogage des informations sur GéoBretagne et sur les différents modules de la V2
- Acquisition de données : scan littoral, photographies aériennes anciennes, orthophotographies de précision (marché 22 et 35), IFN.
- Réorganisation des entrepôts geoserver avec une entrée "territoire"
- Mise à jour périodique du fond OpenStreetMap (15j)

Merci de votre attention.

Des questions ?