

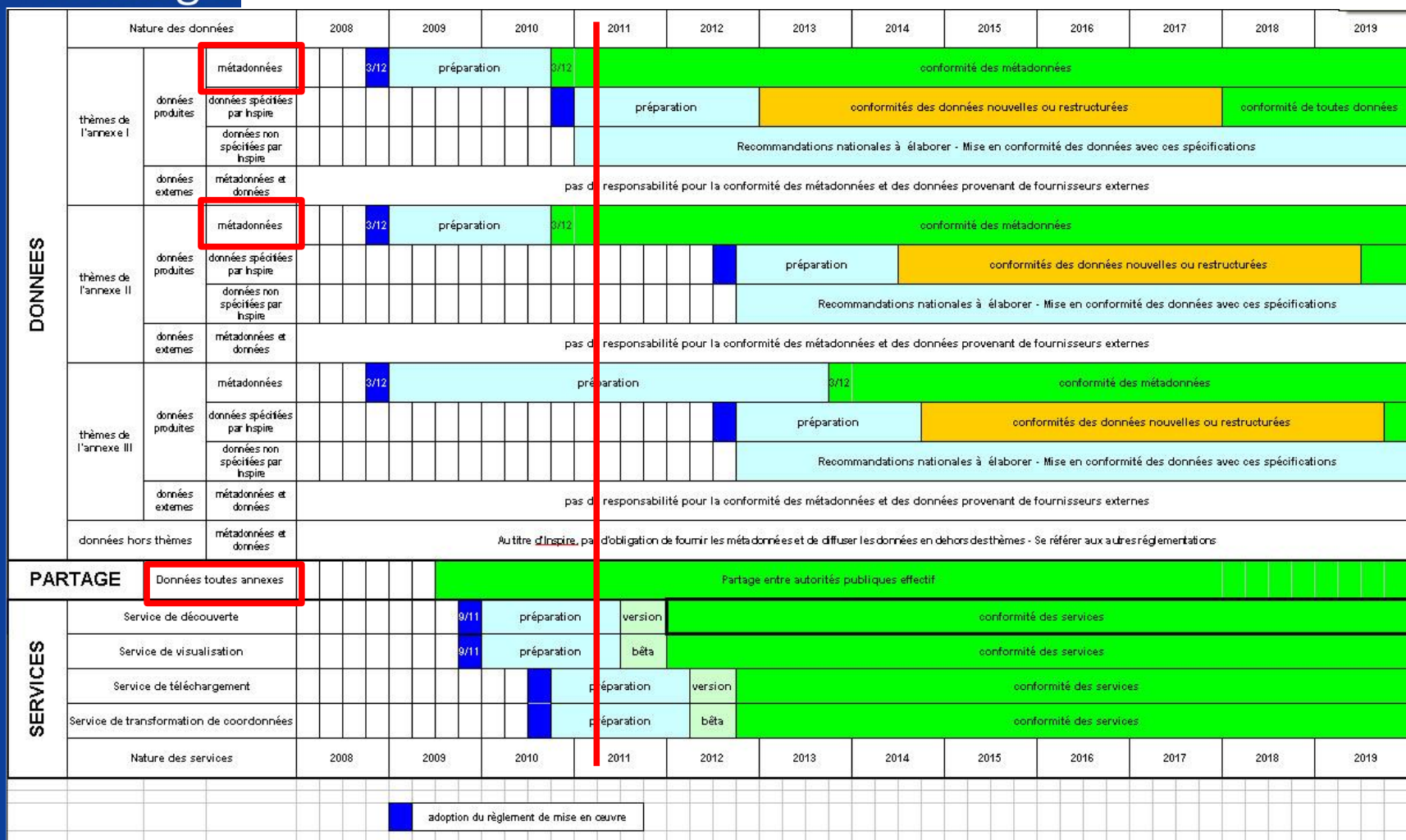
GéoBretagne®

Comité de pilotage
du 20/04/2011

- GéoBretagne, projet du CPER 2007-2013 associant Etat et collectivités pour le partage de leurs données localisées
- Directive 2007/2/CE du 4 mars 2007 dite **directive INSPIRE**
établir une infrastructure d'information géographique dans la communauté européenne pour favoriser la protection de l'environnement
 - > ordonnance n°2010-1232 du 21/10/2010 ratifiée par la loi n°2011-12 du 05/01/2011
 - > article L127-1-10 code de l'environnement**impose aux autorités publiques de rendre leurs données géographiques environnementales accessibles au public en les publiant sur Internet et de les partager entre elles**
- Comité de pilotage de 09/2009 : demande d'un audit
- Audit GéoBretagne : organisationnel, technique, juridique. Rapport diffusé été 2010 (en ligne)
- Plate-forme V2 opérationnelle fin 2010 : +200 données cataloguées, consultables, téléchargeables, réutilisables
- Comité technique de mars 2011 : nouvelle charte, gouvernance, juridique, pôles métiers
- Comité de pilotage d'avril 2011

INSPIRE

calendrier de déploiement





Ordre du jour

- Adhésions : point sur les nouvelles demandes
- Présentation de la nouvelle charte :
 - Gouvernance
 - Juridique
- Point sur les données et les pôles métier
- Communauté libre geOrchestra
- Les perspectives et travaux à conduire

GéoBretagne®

Point sur les nouvelles
demandes d'adhésion

Actualités - Point sur adhésions

En rouge : les nouvelles demandes d'adhésions depuis le 22/09/2011

42 partenaires, hors services de l'Etat et Région Bretagne :

3 conseils généraux : CG35, CG22, **CG29**

4 SDIS

SDEM56

6 échelons Pays : Ploërmel-Coeur de Bretagne, **Pays de Saint Malo, Syndicat d'urbanisme du Pays de Vitré, Syndicat mixte du Pays d'Auray, Pays de Guingamp, Quimper Cornouaille Développement**)

7 Communautés urbaines (BMO) ou d'agglomération (Cap L'Orient, **Morlaix Communauté, Quimper communauté, Vitré communauté, Lannion Trégor agglomération, Vannes aggro**)

9 Communauté de communes (Haute Cornouaille, Au pays de la roche aux Fées, Paimpol-Goëlo, Concarneau-Cornouaille, **Montfort communauté, Pays Fouesnantais, Pays d'Aubigné, Côte d'Emeraude, Val d'Ille**)

4 Associations (Audélor, Bretagne vivante, Air Breizh, **Agence d'urbanisme du Pays de Brest**)

Parc naturel régional d'armorique, Syndicat mixte du grand site Gâvres Quiberon

E-mégalis Bretagne, Bretagne environnement, 1 SA (RTE), 1 Chambre consulaire (CCI Quimper)

Actualités - Point sur adhésions

Les services de l'Etat

Direction Régionale de l'Environnement, de l'Aménagement et du Logement de Bretagne (DREAL) (Fusion DIREN, DRE, DRIRE)

Direction Régionale de l'Alimentation, de l'Agriculture et de la Forêt

Direction Régionale des Affaires Culturelles de Bretagne

Direction Régionale des Affaires Sanitaires et Sociales

Direction Régionale de la Jeunesse des Sports et de la Cohésion Sociale

Direction Régionale des Entreprises, de la Concurrence, de la Consommation, du Travail et de l'Emploi de Bretagne

Direction Régionale de l'Institut National de la Statistique et des Etudes Economiques

Direction Interrégionale de la Mer Nord Atlantique-Manche Ouest (DIRM NAMO)

Direction départementale des territoires et de la mer (22,29,35,56)

Prefecture de Région et préfetures de département

Direction Départementale des Finances Publiques (22,29,35,56)

Rectorat et autres services déconcentrés

Direction Interdépartementale des Routes Ouest (DIR Ouest)

CEMAGREF, Agrocampus ouest, Rennes 2

RFF et AAMP, **EPF, IFREMER**

Approbation des nouvelles adhésions

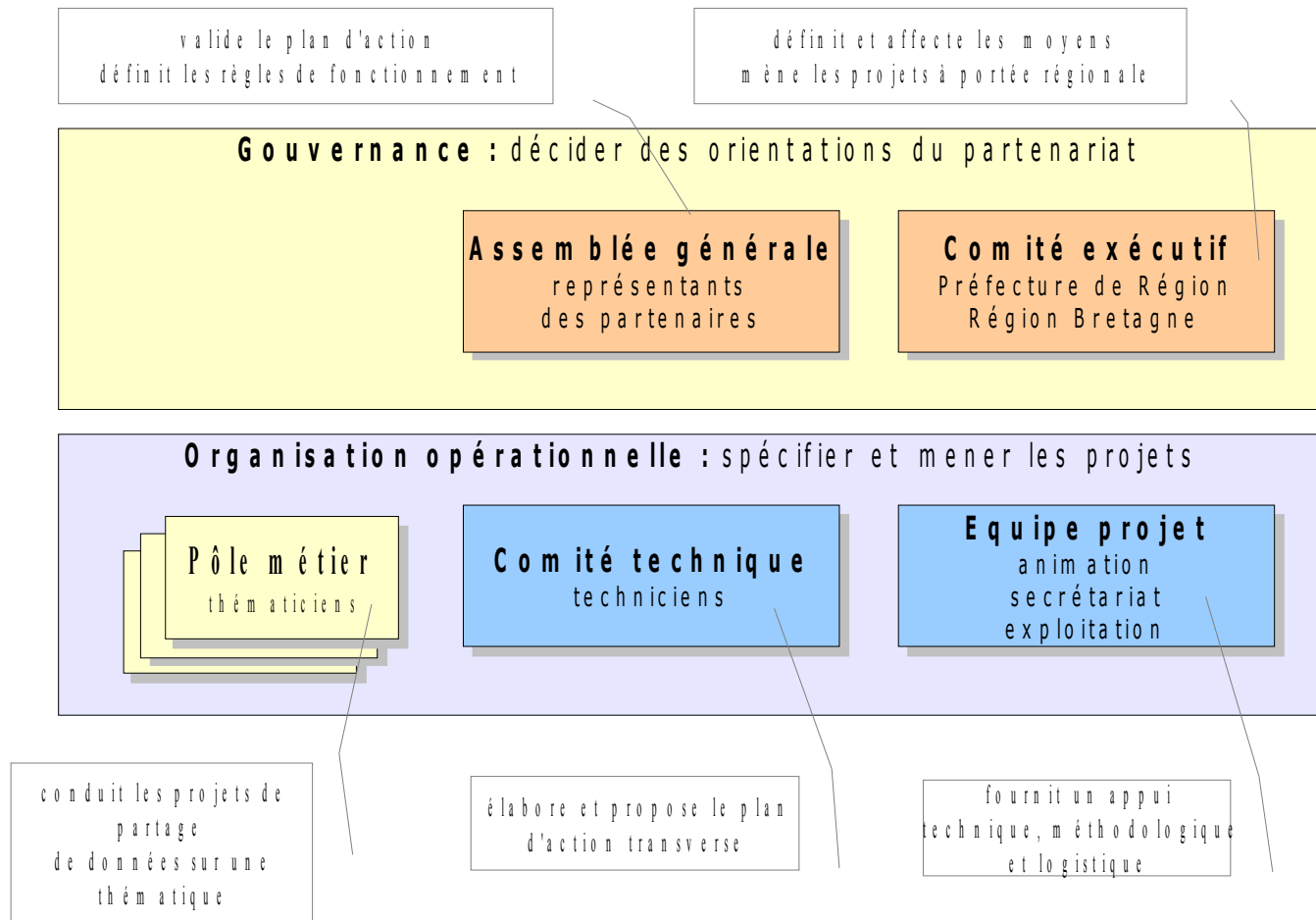
GéoBretagne®

Présentation de la
nouvelle charte
gouvernance - juridique

Nouvelle proposition de charte rappel du contexte de l'audit

- Audit GéoBretagne (janvier à juin 2010)
- 3 aspects étudiés : technique, organisationnel et juridique
- Préconisations dans les rapports diffusés en octobre 2010 :
 - Clarifier la gouvernance : comité de pilotage remplacé par une assemblée générale et un comité directeur constitué des principaux financeurs
 - Débat sur le maintien du comité technique
 - Préciser le cœur de métier de GéoBretagne pour gérer les priorités : prioriser les pôles métier, rédiger des feuilles de route et arbitrer en fonction des moyens d'animation. Les commanditaires doivent en assurer l'animation
 - Articuler toutes les fois possible GéoBretagne avec les initiatives départementales et thématiques
 - S'adapter au contexte INSPIRE, notamment en matière de rediffusion et de réutilisation de la donnée
 - Renforcer la charte sur l'absence de responsabilité de la plateforme sur la diffusion de données. Responsabilisation du producteur de données et responsabilisation de l'utilisateur de la donnée
 - Cadre juridique des données coproduites

Nouvelle proposition de charte aspect "gouvernance"



Nouvelle proposition de charte “aspect juridique”

- S'adapter au contexte INSPIRE, notamment en matière de rediffusion et de réutilisation de la donnée
 - ➔ Article 5.1 et 5.4 : nouvelle mention sur l'ordonnance de transposition d'INSPIRE
 - ➔ Annexe 9 : Avertissement mis en ligne sur le cadre légal par défaut de diffusion et de réutilisation (cadre le plus large possible)
- Renforcer la charte sur l'absence de responsabilité de la plateforme sur la diffusion de données. Responsabilisation du producteur de données et responsabilisation de l'utilisateur de la donnée
 - ➔ Article 5.5 : responsabilisation du producteur dans la limite de l'usage non prévisible qui peut-être fait de la donnée, non-responsabilité des porteurs du projet GéoBretagne sur la qualité des données et la responsabilité sur continuité de service
- Cadre juridique des données coproduites
 - ➔ Article 5.3 : Propriété intellectuelle des couches collaboratives : chaque contributeur aura un statut de co-producteur et sera identifié dans la fiche de métadonnées

Validation de la charte GéoBretagne

Point sur données pôles métier

GéoBretagne® le portail de l'information géographique en Bretagne

Recherche  [Accès Partenaires](#)

[Accueil](#) [Présentation](#) [Pôles métier](#) [Cartographie](#) [Catalogue](#) [Ressources documentaires](#)

Visualiseur

Accéder directement au visualiseur interactif de GéoBretagne

Accès en plein écran

Catalogue

Rechercher l'existence d'une donnée géographique dans GéoBretagne

Accès en plein écran

geOrchestra



Zoom sur...

La démarche de numérisation des documents d'urbanisme

Le pôle métier Urbanisme de GéoBretagne est un collectif constitué de nombreux acteurs publics en Bretagne, tant au niveau des services Etat (DREAL, DDTM) qu'au niveau des collectivités ou assimilées (Région, Bretagne, Conseils généraux, Communautés urbaines et agglomération, Communauté de communes, Pays, Agences d'urbanisme et structures de conseils ou syndicat en urbanisme, syndicat d'énergie, etc.).

Ceux-ci ont travaillé pendant de longs mois en lien avec le groupe de travail national piloté par le Conseil national de l'information géographique et le CERTU pour élaborer un document unique de préconisations pour la numérisation des documents d'urbanisme.

Celui-ci existe maintenant concrètement et va permettre à tous les acteurs de numériser de façon homogène les données SIO issues des procédures d'urbanisme. Les enjeux se déclinent à plusieurs niveaux :

- Pour les citoyens : de pouvoir disposer plus facilement sur le long terme de données liées à l'urbanisme au travers d'interfaces cartographiques,
- Pour les acteurs publics : de faciliter la mise en œuvre de leurs marchés publics en urbanisme et l'agrégation des données à des échelons supracommunaux ; cela permet également dans le futur de mutualiser les outils et les pratiques puisque les données seront toutes sur le même modèle ;
- Pour les prestataires de services : de pouvoir sereinement investir sur des outils de conception et des méthodologies pratiqués partout en Bretagne et plus largement à l'échelon national.

N'oublions pas que cet objectif permet de répondre aux enjeux de la Directive européenne INSPIRE qui impose l'harmonisation des données

Partenariat

Liste des partenaires

Devenir partenaire

Gérer mon compte

[Voir nos newsletters](#)

Présentation

GéoBretagne

GéoBretagne est un partenariat d'acteurs publics en Bretagne.

C'est une plateforme d'échange de données géolocalisées qui apporte une réponse innovante pour la connaissance des territoires de la Région.

Ce partenariat permet aux acteurs publics de mieux s'organiser ensemble pour la constitution, le partage et l'acquisition de données géolocalisées.

Il permet également de porter à connaissance d'informations auprès du grand public dans le respect de la Directive INSPIRE.

Point sur données et pôles métier

Contexte:

Un secteur thématique “fourni” en données géographiques justifie l'existence d'un pôle métier

Cela concerne aujourd'hui :

Cadastre

Orthophotographie et MNT

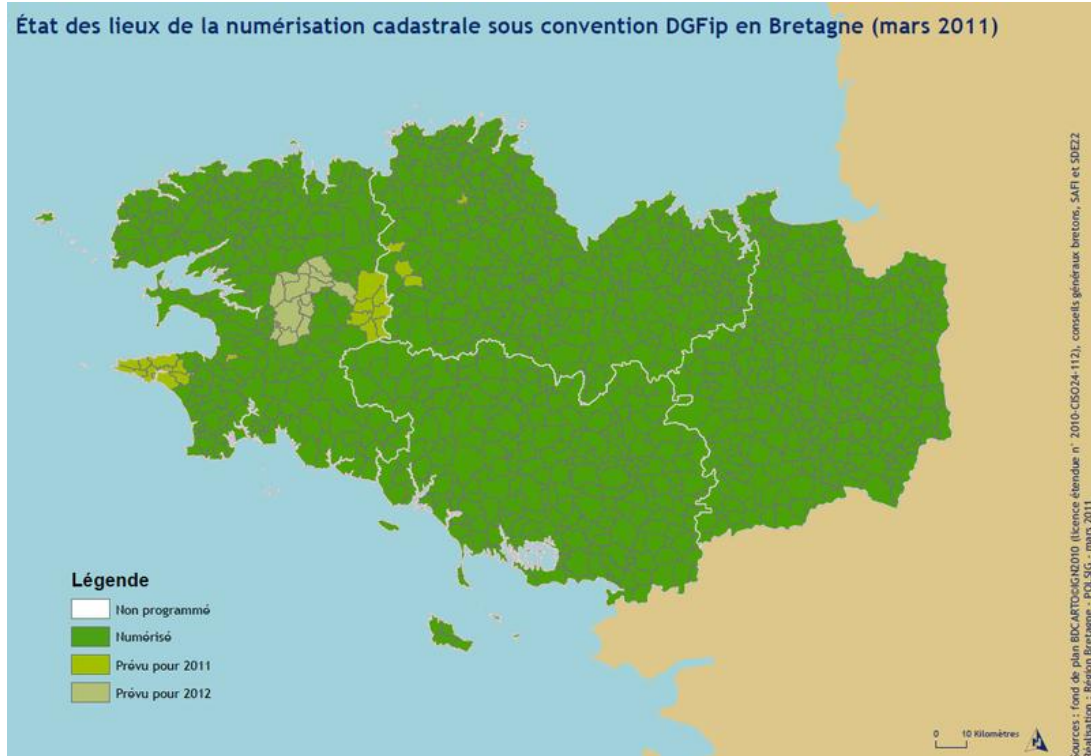
Voirie - Adresse

Catalogage

Urbanisme

Littoral

- parcellaire et bâtiments sont consultables ou téléchargeables par commune sur GéoBretagne avec l'accord de Bercy (fiche officielle de métadonnées)
- expérimentation d'assemblage pour obtenir un continuum géographique sur le 35
- GéoBretagne est sélectionné par la DGFIP pour les travaux de convergence



Connexion Aide Légende Espace de travail Couches disponibles

☒ Bâti du Plan Cadastriel Informatisé

Cliquez pour interroger la carte. Utilisez la souris ou les touches fléchées pour vous déplacer. Utilisez la molette ou les touches +/- pour zoomer.

Téléchargement du PEI vecteur
56066 GOURIN (Dec 2010) télécharger
Veuillez consulter les [conditions d'utilisation](#) de ce service avant
téléchargement et utilisation des données.

Consultation

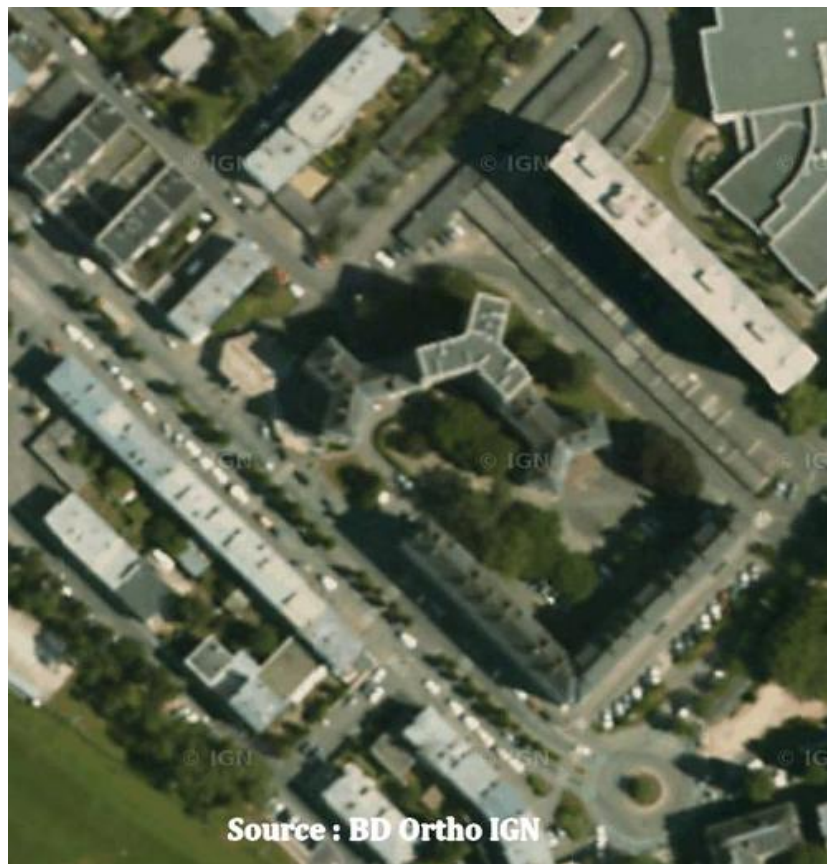
100 m

Téléchargement via une URL

PM Orthophotographie et Modèle Numérique de Terrain

- Photographie aérienne de résolution 20 cm en cours de réalisation
- Livraison du Morbihan en avril 2011, le contrôle est assuré en partenariat avec la DDFip 56
- Marché (2 lots) qui démarre pour les départements 35 et 22. 29 aura lieu été 2012
- Financement des mises à jour arrêté par les financeurs Région, CG et EPCI, porté par e-Mégalis
- Visualisation et flux INSPIRE via GéoBretagne, données brutes distribuées par e-Mégalis

PM Orthophotographie et MNT



- Réunion en décembre 2010 de présentation de l'étude de faisabilité sur un référentiel "maison" (souhait comité technique 2009)
- Mise à disposition au 1/1/2011 du Référentiel Grande Echelle auprès de la sphère publique via le site IGN
- Décisions prises :
 - Chacun est souverain pour le choix de son référentiel voirie-adresse
 - Encourager les acteurs à conserver la propriété intellectuelle des données
 - Création d'un PM restreint animé par Grégoire Vourc'h pour échanger et mutualiser les outils techniques afin d'organiser la mise à jour de leur référentiel voirie-adresse

- Suivi au niveau national des derniers travaux sur les spécifications des thèmes annexes II et III d'INSPIRE (timing serré)
- Suivi en lien avec l'échelon national des évolutions de Géosource et du groupe "métadonnées"
- Création d'un PM restreint pour travailler à plusieurs sur un modèle type de remplissage des métadonnées
- Organisation à venir de formation pour remplissage des métadonnées sur GéoBretagne

GeoNetwork - Portail pour l'... visualiseur simple GeoBreta...
geobretagne.fr/geonetwork/srv/fr/main.home
Géobretagne geOrchestra Gmail Accueil | Openstreet...
Accueil | Contact | Liens | A propos | Aide |
Français login

TRouvez des cartes interactives, des jeux de données, des cartes, des images satellites ...

Recherche: lycée
Situation?
Afficher la carte
Sélectionnez une caté...
Rechercher
Réinitialiser Avancée Options

CATÉGORIES
• Cartes & graphiques
• Jeux de données
• Photographies
• Ressources interactives
• Répertoires

DERNIERS AJOUTS
• Communes - Bd Carto
• EPCI en Bretagne
• Section du Plan Cadastral Informatisé
• POS/PLU (Cap L'Orient)
• Limite du territoire du PNR Armorique
• Plan de Parc : Economie
• Habitats dans les Monts d'Arrée
• Plan de Parc : Culture et médiation des patrimoines.
• Plan de Parc : Axes et pôles urbains
• Communes du PNR Armorique

Nombre de résultats : 1-1/1 (page 1/1), Panier : 0 sélectionné(s)
Sélectionner : Tout, Aucun Actions sur la sélection

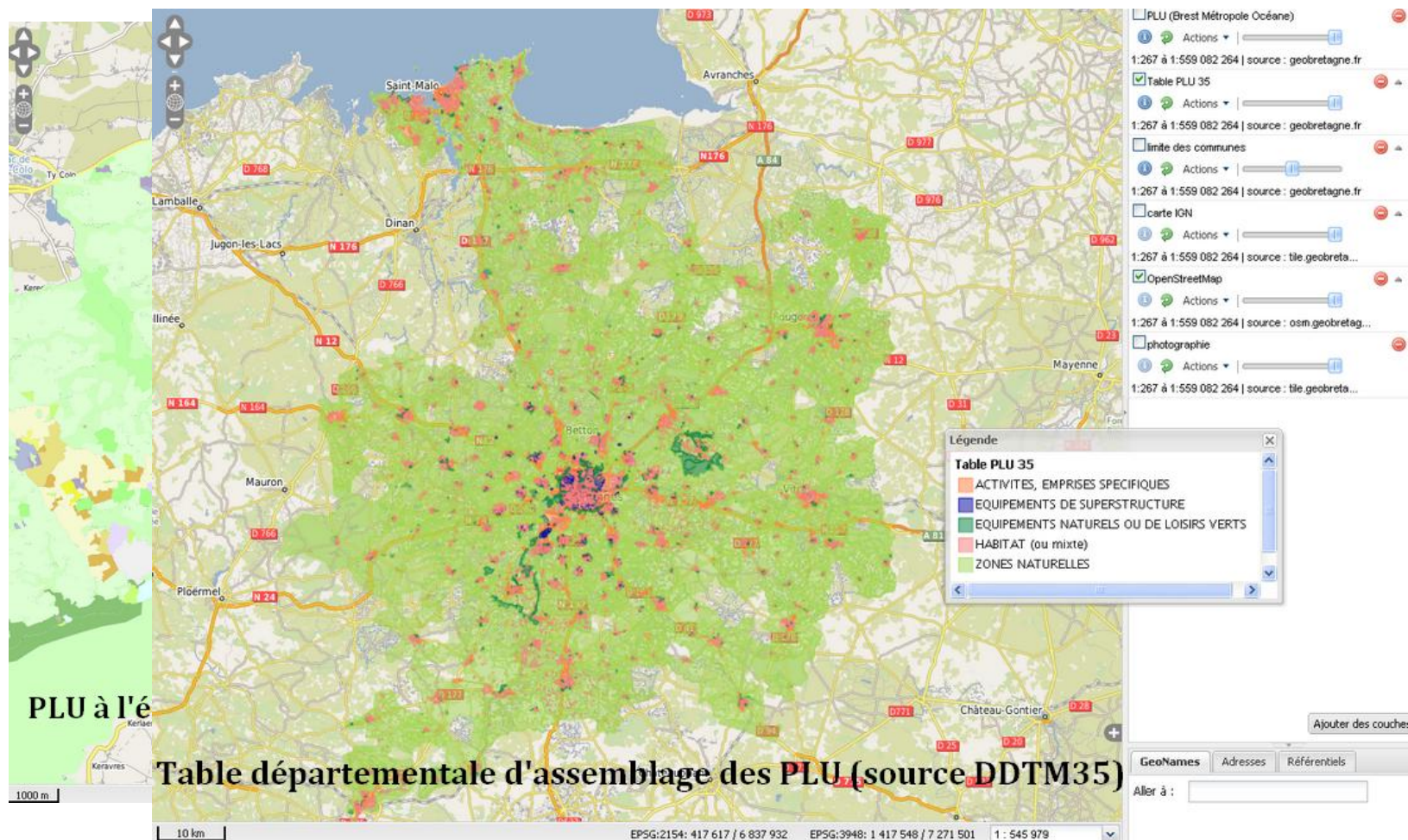
LYCÉES
Résumé Cette couche contient le positionnement des lycées sur le territoire de la Bretagne.
Mots-clés lycée, lycée, éducation, éducation, enseignement, secondaire, établissement, établissement, formation, Services d'utilité publique et services publics, Enseignement, Équipements publics, établissement scolaire
Métadonnées Télécharger Carte interactive

Information de l'identification
Titre Lycées
Titre court lycée_rb_2010.shp
Date 2007-10-31
Type de date création: Date à laquelle la ressource est créée
Edition 2010
Code FR-233-500-016-lycees
Résumé Cette couche contient le positionnement des lycées sur le territoire de la Bretagne.
Etat Terminé: La production du jeu de données est terminée

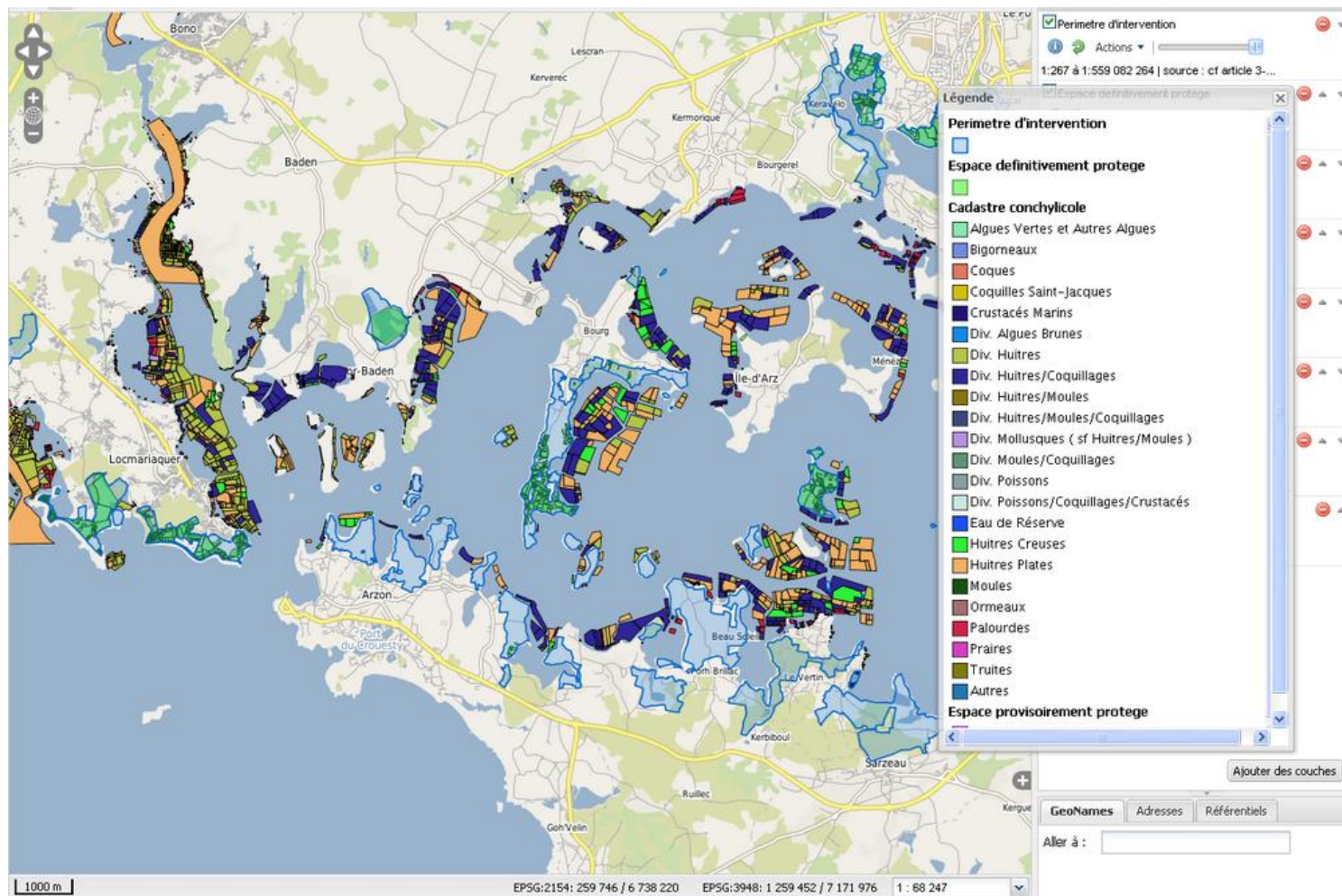
Point de contact
Nom de la personne Julien PAUGAM
Organisation Region Bretagne
Rôle Gestionnaire: Acteur responsable de la gestion et de la mise à jour de la ressource
Adresse 283, avenue du Général Patton
Adresse CS 21101
Ville RENNES CEDEX 7
Incorporation administrative 35
Code postal 35711
Pays France
Adresse e-mail sig@region-bretagne.fr

Fréquence de mise à jour **Annuelle:** Mise à jour annuelle
Mots-clés descriptifs lycée, lycée, éducation, éducation, enseignement, secondaire, établissement, établissement, formation (theme).
Mots-clés descriptifs Services d'utilité publique et services publics (theme).
Mots-clés descriptifs Enseignement, Équipements publics (theme).
Mots-clés descriptifs établissement scolaire (theme).
Limitation d'utilisation « En dépit des efforts et diligences mis en oeuvre pour en vérifier la fiabilité, le partenaire fournisseur n'est pas en mesure de garantir l'exactitude, la mise à jour, l'intégrité, l'exhaustivité des données et en particulier que les données sont exemptes d'erreurs, notamment de localisation, d'identification ou d'actualisation ou d'imprécisions. Les données ne sont pas fournies en vue d'une utilisation particulière et aucune garantie quant à leur aptitude à un usage particulier n'est apportée par le partenaire fournisseur. En conséquence, les utilisateurs utilisent les données sous leur responsabilité pleine et entière, à leurs risques et périls, sans recours possible contre le partenaire fournisseur dont la responsabilité ne saurait être engagée du fait d'un dommage résultant directement ou indirectement de l'utilisation de ces données. En particulier, il appartient aux utilisateurs d'apprécier, sous leur seule responsabilité : o l'opportunité d'utiliser les données ; o la compatibilité des fichiers avec leurs systèmes informatiques ; o l'adéquation des données à leurs besoins ; o qu'ils disposent de la compétence suffisante pour utiliser les données ; o l'opportunité d'utiliser la documentation ou les outils d'analyse fournis ou préconisés, en relation avec l'utilisation des données, le cas échéant. Le fournisseur partenaire n'est en aucune façon responsable des éléments extérieurs aux données et notamment des outils d'analyse, matériels, logiciels, réseaux..., utilisés pour consulter et/ou traiter les données, même s'il a préconisé ces éléments. L'utilisateur veille à vérifier que l'actualité des informations mises à disposition est compatible avec l'usage qu'il en fait. »
Autres contraintes Usage libre sous réserve des mentions obligatoires sur tout document de diffusion : "Source : Région Bretagne - 2010"
Restrictions de manipulation **Non classifié:** La ressource ne revêt pas un caractère sensible
Type de représentation Metadonnées (point - ligne - surface)

- Sensibilisation des acteurs locaux sur l'intérêt de numériser les documents d'urbanisme avec un cahier des charges "type"
- Déclinaison des cahiers des charges nationaux "PLU" et "Carte communale" et adaptation au contexte breton
- Numérisation des SUP en cours
- Discussions sur la publication des données d'urbanisme sur GéoBretagne
- Tableau de bord de suivi des documents d'urbanisme maintenu à jour



- Interrompu en 2008, reprise en 2011 (2 réunions préparatoires)
- Analyse des besoins
 - Mutualiser la production et la diffusion d'un socle commun
 - Poursuivre et élargir le partenariat initial du SIG littoral
 - Articuler les démarches nationales avec le dispositif régional
 - Examiner les besoins liées aux politiques publiques



PM Randonnées et loisirs nature

- En stand-by, faute d'animatrice.

Nouvelles thématiques à approfondir :
Propositions de
préfigureurs et d'animateurs

GéoBretagne®

Logiciel libre
geOrchestra

La communauté libre



- La plate-forme technique GéoBretagne est librement réutilisable. Des initiatives :
 - Réalisées : AgroCampus Ouest
 - À l'étude : Brest Métropole Océane, Cap L'Orient
 - Possibles : CG62, Aquitaine, Franche-Comté
 - Chez des industriels : Camptocamp, Dotgee, Makina Corpus, Webgeoservices, Alyotech
- Stratégie : coopération et mutualisation des évolutions fonctionnelles avec les autres projets de plate-forme, interopérabilité IGN Géoportail, Prodige...
- Concrétisation : gouvernance partagée en cours de construction (Project Steering Committee)

Les travaux à conduire

- Mettre en application du cadre légal par défaut (Rubrique Avertissement)
 - Rédiger les feuilles de route pour les différents pôles métier et les valider à la prochaine assemblée générale
 - Constituer un pôle métier “Architecture et outils” pour accompagner à la réutilisation locale des flux GéoBretagne
 - Publier les lots Edigéo communaux du cadastre
 - Coopérer avec les autres projets utilisant la plate-forme geOrchestra
- Former et accompagner : mise en place de formations/sensibilisations sur le catalogage des informations sur GéoBretagne et sur les différents modules de la V2
- Analyser les besoins en données référentielles par les PM : cadastre ancien, photographies aériennes anciennes, orthophotographies de précision (marché 22 et 35)
 - Mettre à jour périodiquement les données et la carte OpenStreetMap

Décision sur les travaux à conduire

Validation de la feuille de route

Récapitulatif des décisions du comité de pilotage

1. Validation des nouvelles adhésions
2. Validation de la charte GéoBretagne
3. Identification des nouvelles thématiques à approfondir (pôles métier)
4. Validation de la feuille de route des travaux à conduire par l'équipe GéoBretagne

Merci de votre attention.

Vos questions ?