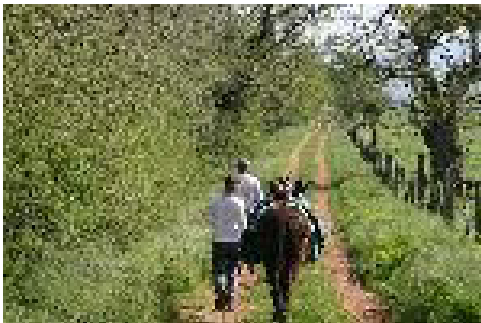


Pôle Métier « Déplacements -Transports »

Pôle métier restreint

« Infrastructures – Modes actifs »

11 février 2014



Sommaire

- Données présentes sur GéoBretagne
- Standardisation VVV (reporté au prochain pôle métier)
- présentation de Rennes Métropole
- OpenStreetMap (OSM)
- Échanges avec la salle



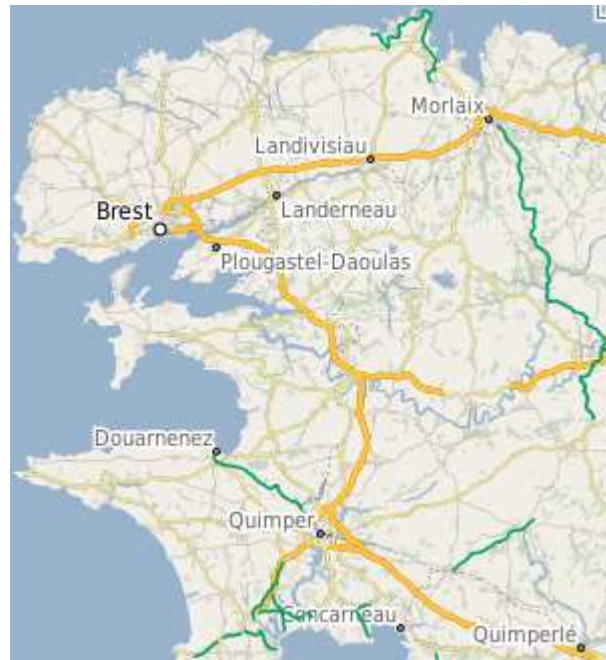
Données présentes

- Pistes & itinéraires cyclables
- Sentiers de randonnée
- Rennes Métropole : modes actifs intégrés au ref. voies et adresses



Exemples

- Schéma régional vélo CG 29 :

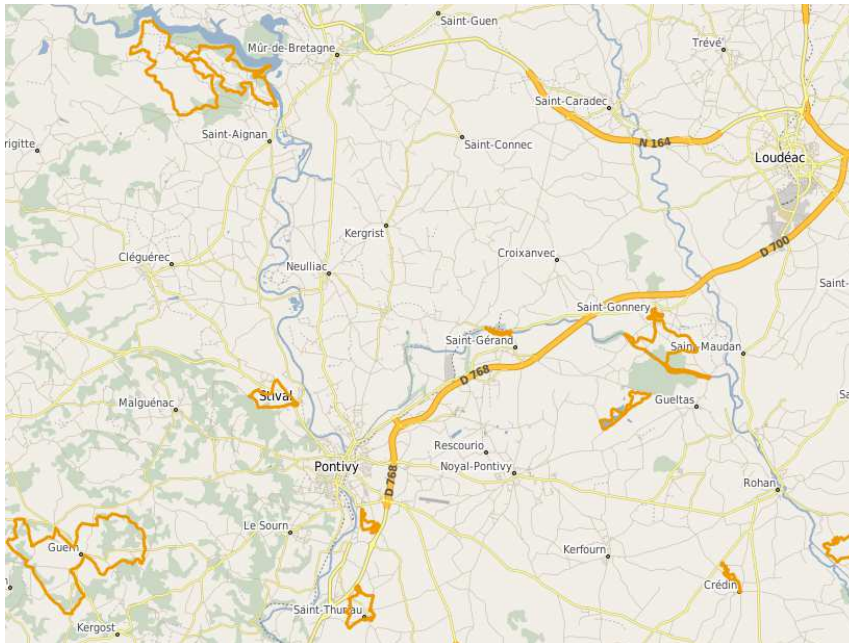


Attribut :
Numéro d'itinéraire
État
Revêtement
Aménagement ?



Exemples

- Chemins de randonnée de pontivy communauté



Attribut :

Numéro d'itinéraire

Date de MAJ

Source

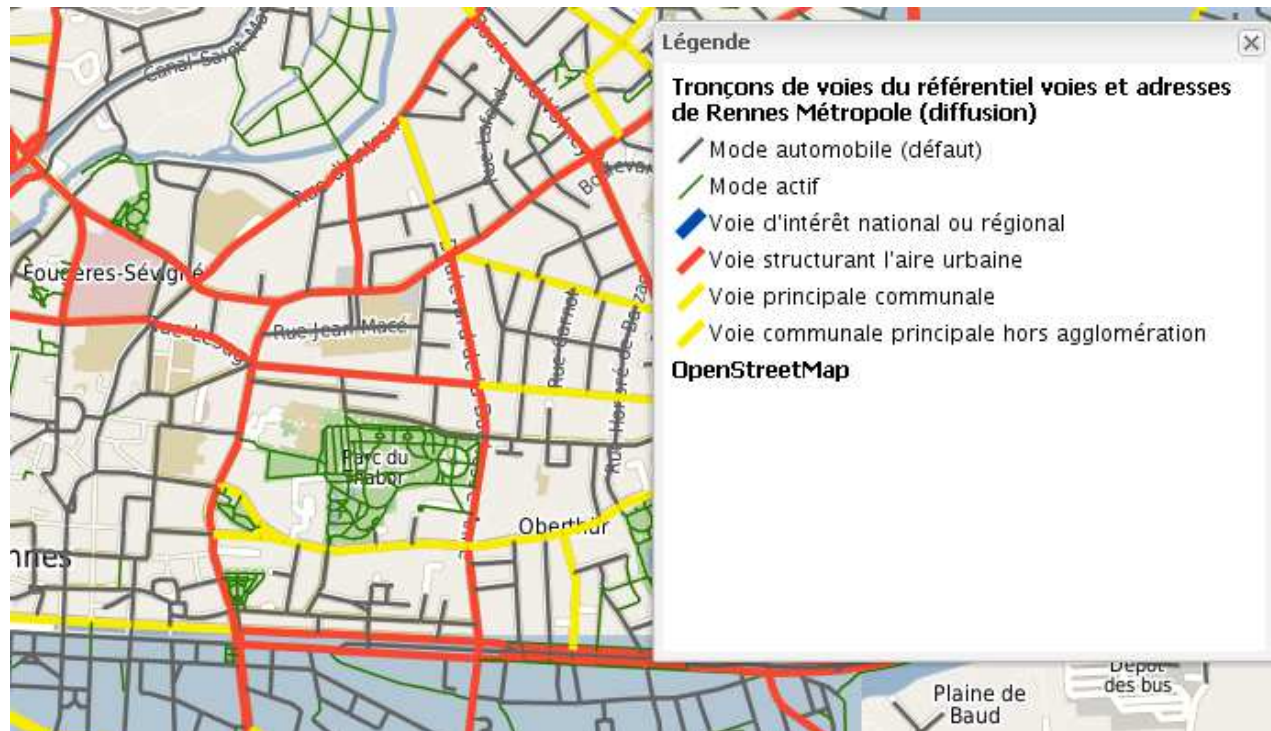
Nom circuit

Longueur



Exemples

- Rennes Métropole : intégré à la BD voirie & adresse



constats

- Variété, hétérogénéité des données
- L'info n'est pas complète sur le territoire





Standardisation Véloroutes et Voies Vertes (VVV)

Présentation au prochain pôle métier

Présentation de Rennes Métropole

- M. Fabrice Chauvin



Travaux nationaux sur la structuration des données vélo

- PORT-VERT - Plusieurs options de rabattement ou transfert vélo et réseaux de transport : approche multi-aspects des diverses formules d'intermodalité
- Travaux mené dans le cadre du PREDIT 3 GO2 - DGITM
- Partenaire principal : INRETS (LTN, DEST, LVMT, LESCOT)
- <http://www.inrets.fr/linstitut/unites-de-recherche-unites-de-service/dest/projets-expertises-et-partenariats/projets/port-vert.html>





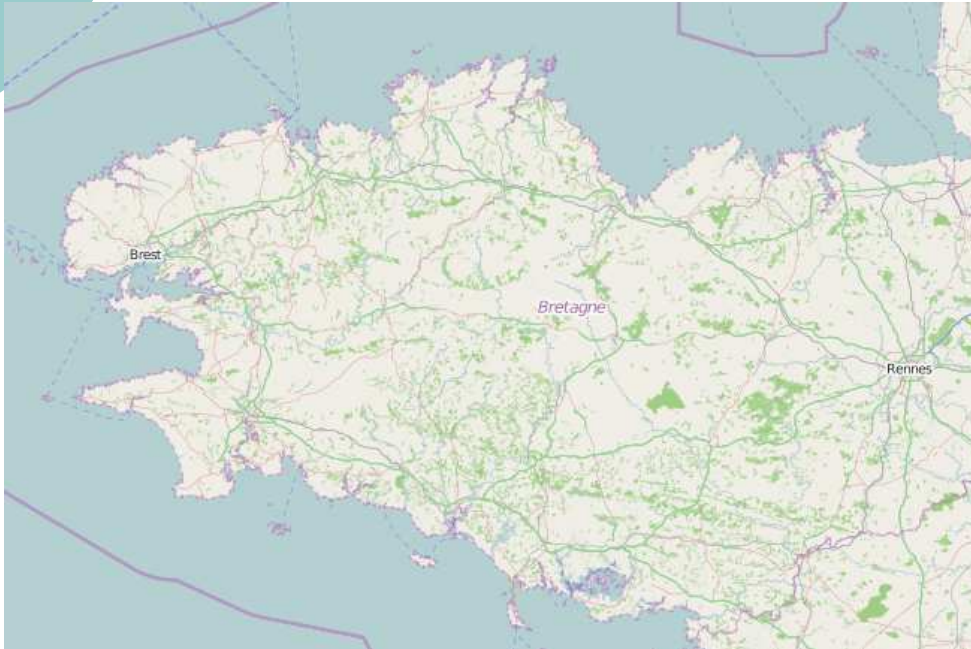
OpenStreetMap

Présentation

- Base de données « libre » (licence ODBL depuis fin 2012) + visualiseur
- Production par la communauté
- Intégré à GéoBretagne (fond de plan)
- Des partenariats avec les collectivités existent /ont existé (diffusion et production de données)



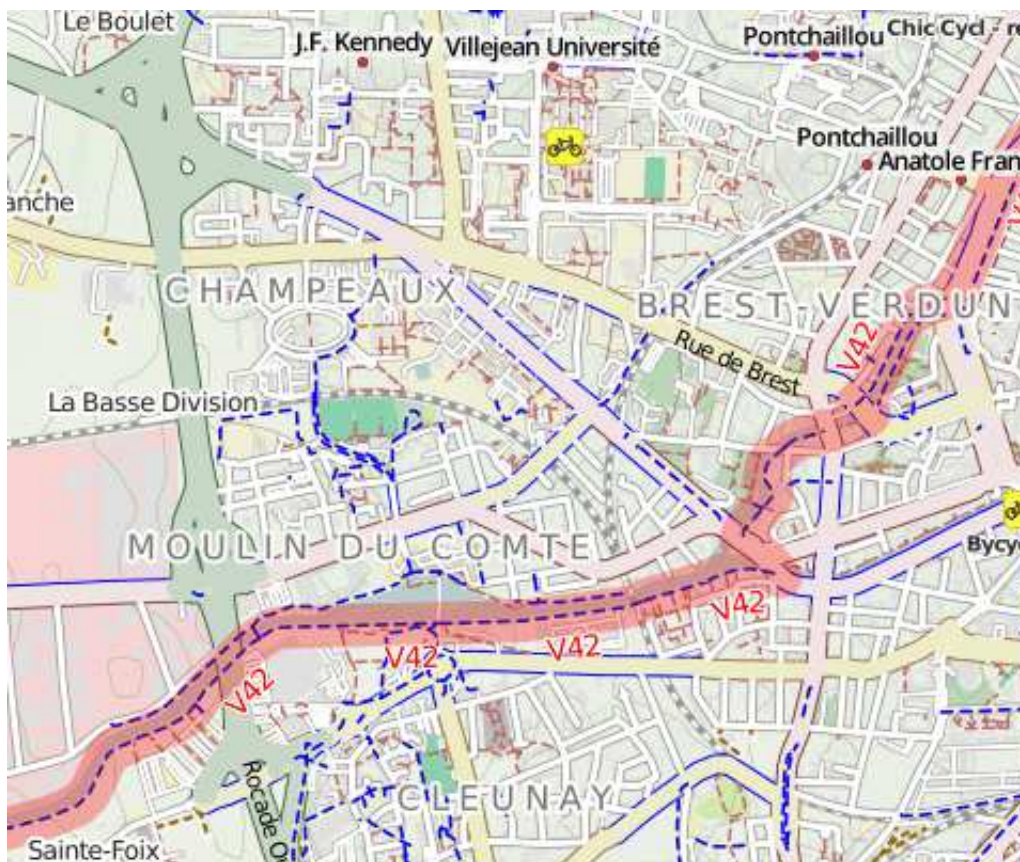
- <http://openstreetmap.fr/>



Couches de carte ×



Les modes actifs dans OSM



- Piste
- Chemin
- Sentier pour chevaux
- Voie cyclable
- Voie piétonne



Opportunités

- Intégration des modes actifs renseignés dans OSM vers Géobretagne
- « journées de collecte » (carthoparties) comme à Vern-sur-Seiche
- Un outil simple d'utilisation



Echanges

- Comment rendre visible la donnée modes actifs
- Comment produire la donnée, pour quels besoins, sous quel format ?
- Organisation : en pôle métier restreint ?

