

Service SIG
mutualisé
DGPDD/Dir Strat

Les modes actifs dans le Plan de ville Communal et Intercommunal (PVCi) de Rennes Métropole

10 février 2014



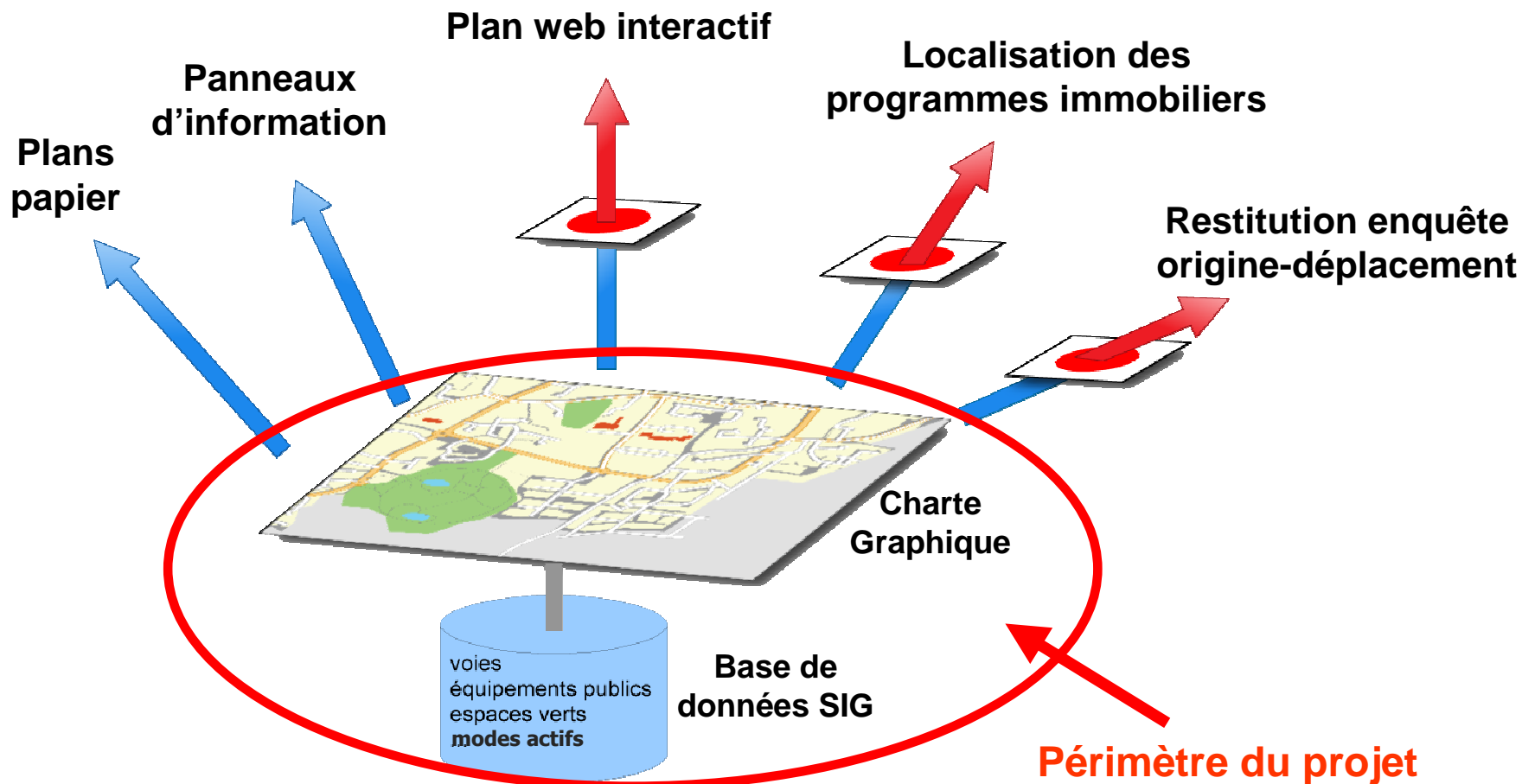
► Les objectifs et enjeux du projet PPCI

Les enjeux

- Souligner une appartenance à un même territoire par un plan communal et intercommunal
- Mobiliser les services et les communes sur un projet mutualisé et faire en sorte que chacun y trouve son compte
- Disposer d'un outil permettant de valoriser « géographiquement » les actions de l'agglomération et des communes à destination du grand public
- Faire de ce projet une « vitrine technologique » aux regards des connaissances et compétences mises en œuvre pour le mener à bien
- A la demande des élus, constituer sur l'ensemble du territoire un référentiel de **modes actifs**
- Veiller à réfléchir aux moyens nécessaires pour pérenniser son utilisation dans le temps

► La spécification du projet PVCI

Périmètre du projet



: couches SIG valorisant le plan

► La définition

De quoi parle t'on ?

Des chemins piétons et/ou vélos serpentant sur le territoire (pas de distinction)

Des chemins interdits à la circulation générale

Des larges trottoirs permettant une connexion entre 2 chemins piétons et/ou vélos dans les communes

Des bandes cyclables séparées physiquement de la chaussée par un aménagement

Des chemins piétons et/ou vélos publics ou privés mais ouverts à la circulation douce

Les modes actifs s'insèrent dans le Référentiel Voies et Adresses (RVA) de Rennes Métropole

► La conception

Comment ont-ils été identifiés ?

A partir d'un croisement de nombreuses données parmi lesquelles :

- Une orthophotographie aérienne
- Le plan cadastral et les données foncières
- Des guides de randonnées
- Des tracés GPS de randonneurs
- Des données SIG produites au sein de Rennes Métropole
- La connaissance du terrain

► La conception

Comment ont-ils été saisis ?

La saisie des modes actifs a été confié à un prestataire extérieur sur la base d'une identification préalable faite par le service SIG

La saisie des modes actifs s'est faite en même temps que d'autres jeux de données :

- Les voies et les adresses
- L'hydrographie
- Le réseau ferré...

Comment ont-ils été contrôlés ?

Le territoire de Rennes Métropole a fait l'objet d'un découpage en 7 secteurs

Les données faisaient l'objet de 2 contrôles :

- La forme via des contrôles automatisés
- Le fond en association avec les communes (sur la base de plans papier)

► L'état des lieux

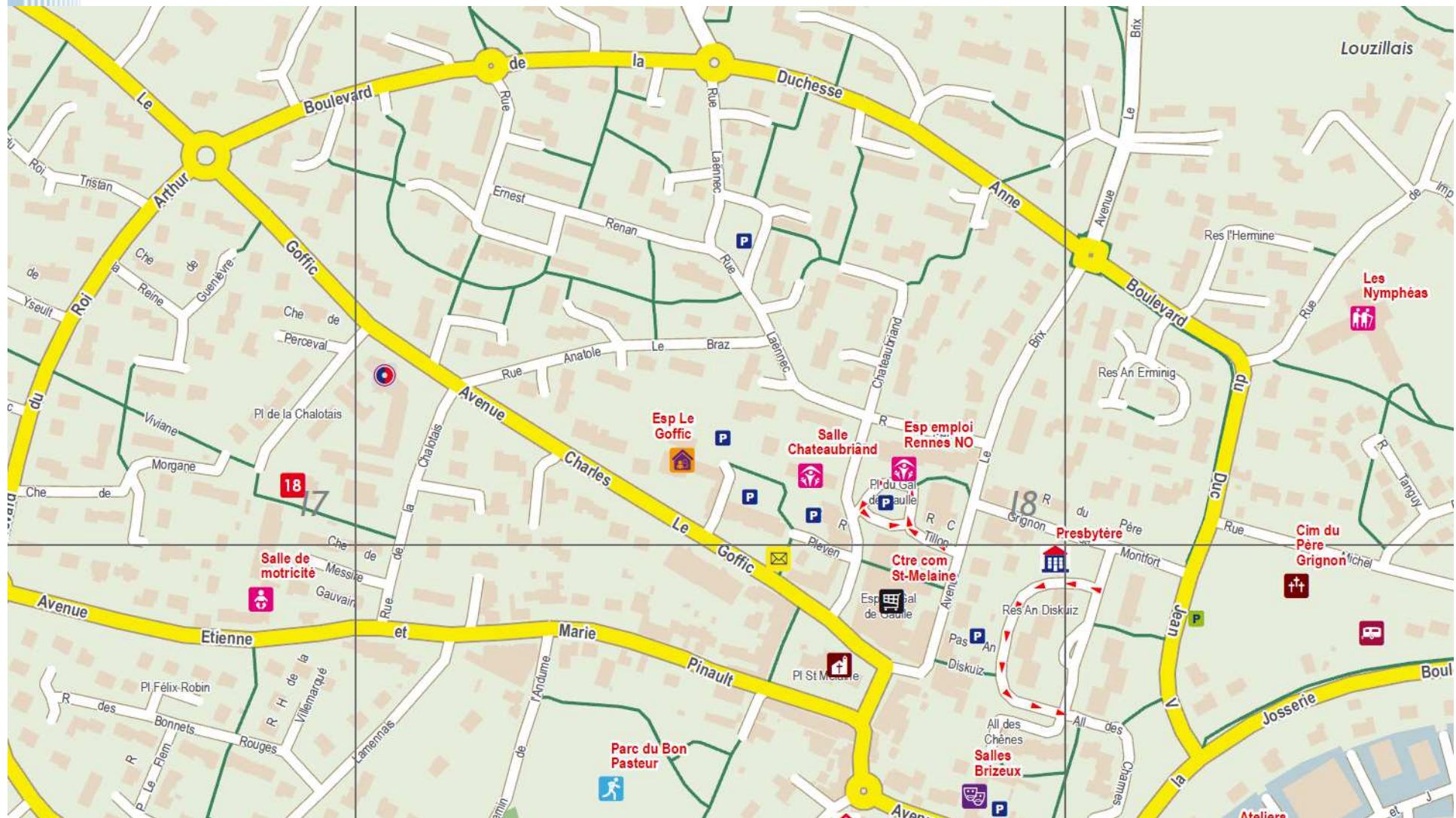
Quelques statistiques sur les 43 communes de Rennes Métropole

- 10 150 voies
- 57 125 tronçons de voies (7 250 km dont **1 600 km de modes actifs**)
- 87 530 adresses
- 6 000 équipements



Les modes actifs dans le PVCI de Rennes Métropole

▶ Exemple de valorisation (plan de Pacé)



► Leur mise à jour

D'où proviennent les informations permettant leur mise à jour ?

Des revues de presse

Des connaissances personnelles

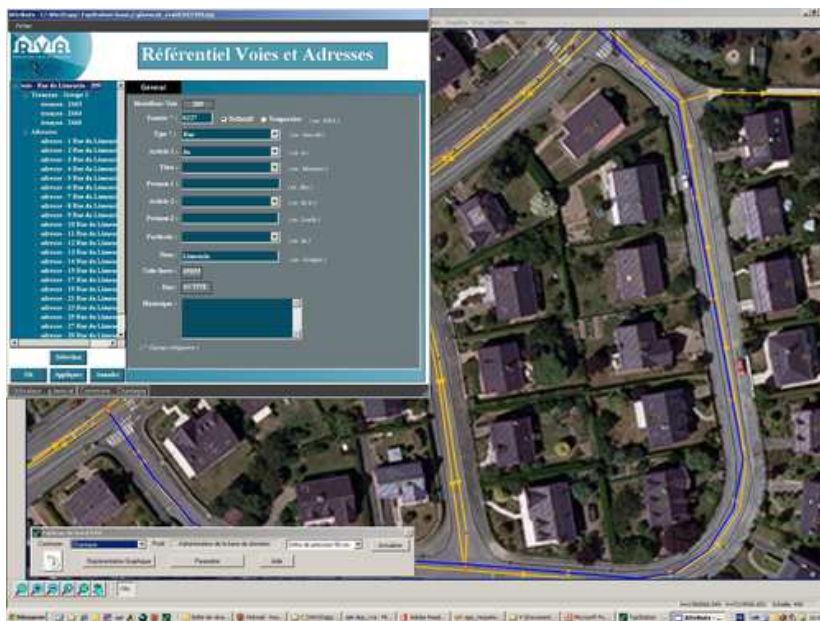
Des remontées d'informations :

-des communes

-du grand public

-des services métropolitains

- ▶ Leur mise à jour
Comment sont-ils mis à jour ?



Une application « client lourd » spécifique développée en interne pour gérer finement les données avec tous les outils nécessaires: accrochage, topologie, bornage, rattachement ...



Une application client léger (WEB) pour diffuser facilement l'information en offrant des outils intuitifs de localisation et de signalement de mises à jour

► Leur diffusion

Une diffusion tout azimut de ces données, volonté des élus

- Sur le site des données ouvertes (<http://www.data.rennes-metropole.fr/>) pour contribuer, entre autre, au projet OpenStreetMap et à la mise à jour des bases de données routières : Michelin, TomTom, etc (convention spécifique avec les fournisseurs de données concernés)
- Sur le site cartographique grand public de l'agglomération <http://geo.rennesmetropole.fr>
- Sur la plateforme SIG régionale GéoBretagne (<http://geobretagne.fr/>)
- Sur le site Réseau Carto (<http://carto.rennesmetropole.fr>)
- Sous la forme de données spécifiques à destination des prestataires / délégataires (SITA, Keolis...)
- Dans les communes (pour les sites internet par exemple) via des PDF, des plans « papier » (édition à la charge des communes), des listing des voies de la commune, des mini-cartes mis à disposition
- Au SDIS 35 (données voies et adresses), au SAMU 35 (plans PDF)
- ...

Des questions ?



Merci de votre attention.

