

Pôle Métier déplacements-transports



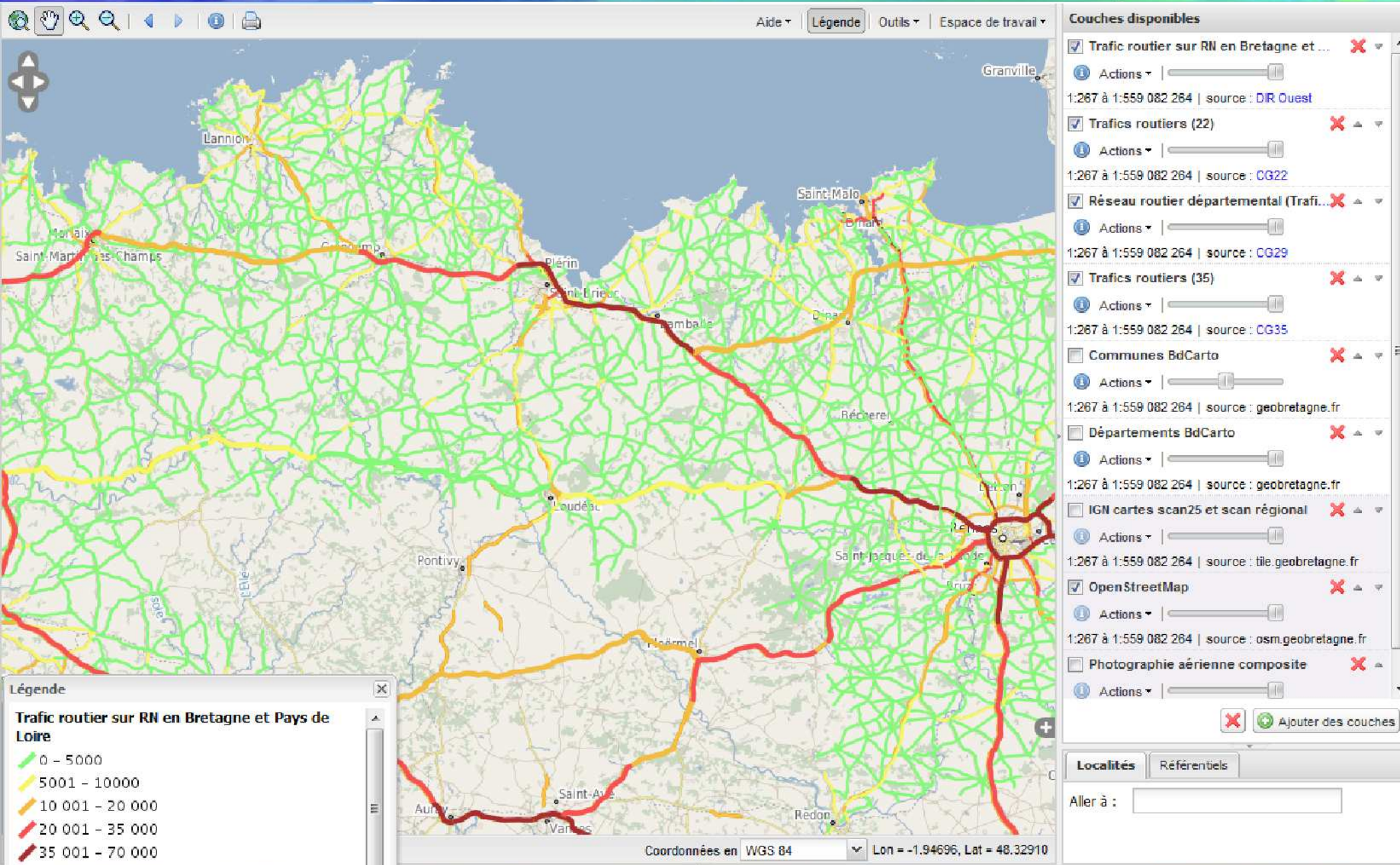
4 novembre 2014

Déroulé de la matinée

- Trafic
 - Harmonisation du style sur Géobretagne
 - Données IRIS
 - Classement sonore Breton
- Modes actifs :
 - Diffusion des données d OSM
 - Véloroutes et Voies Vertes : diffusion, standardisation



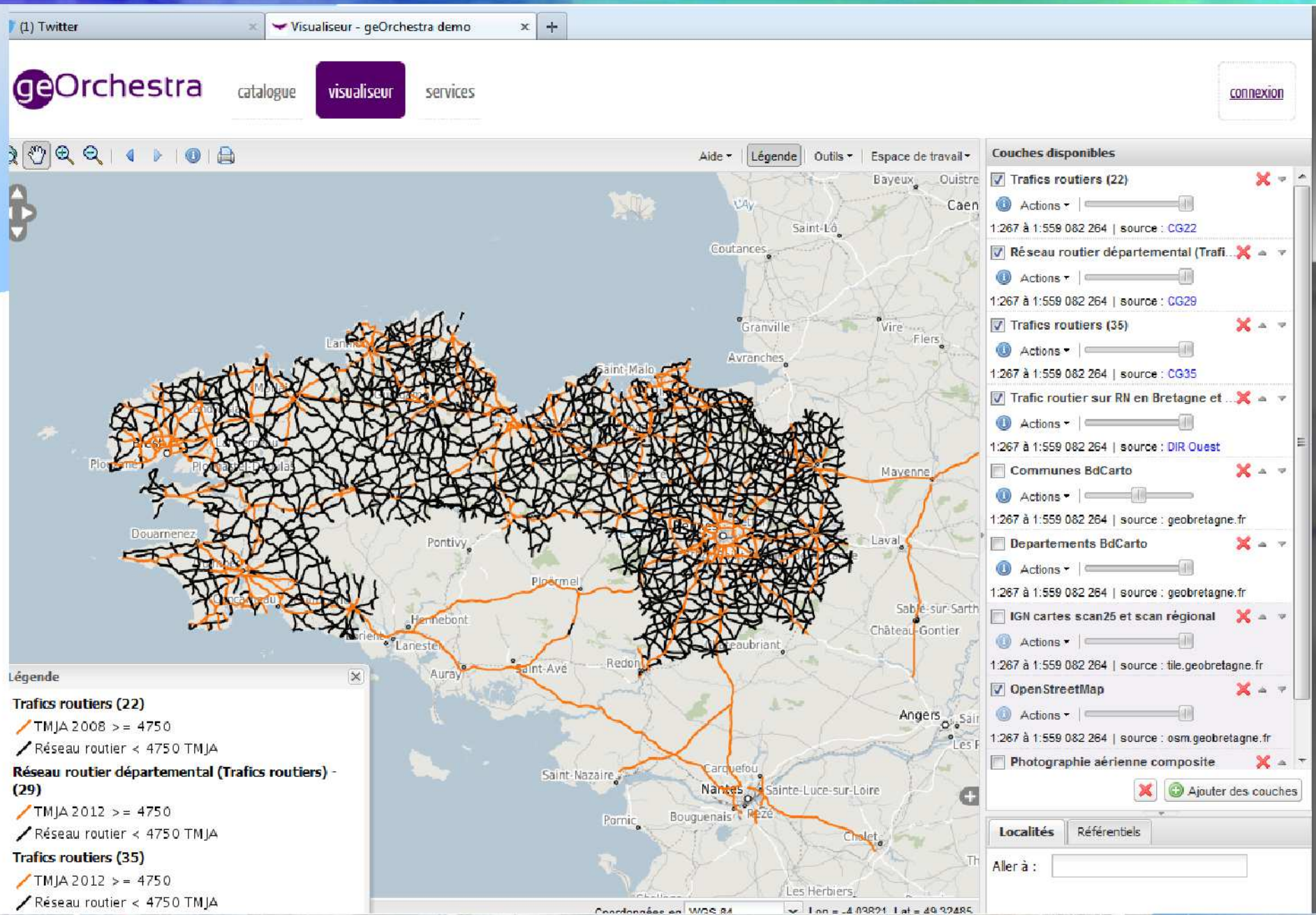
Données Trafic sur Géobretagne



Point d'avancement IRIS

- Diffusion via Géobretagne des données TMJA, TMJM, TMJ hebdomadaire
 - Au ponctuel de la station (stations permanentes)
 - Manquent toujours les données 29
- À court terme :
 - Diffusion possible de données plus fines (+ données vitesse ?)
- À moyen terme :
 - Données issues des stations temporaires + tronçon
 - Données communales ?

Classement sonore breton



Classement sonore breton

- Le cadre du classement sonore

Art.13 de la loi n°92-1444 (*art L.571-10 du code de l'Environnement*) et décrets :

- Concerne les voies routières (tmja > 5000 véh/jour), ferroviaires (>50 trains/jour pour l'interurb), ligne TCSP (>100 bus/jour)
- 5 catégories définissant des secteurs affectés variant de 10 à 300m

- Les incidences du classement sonore

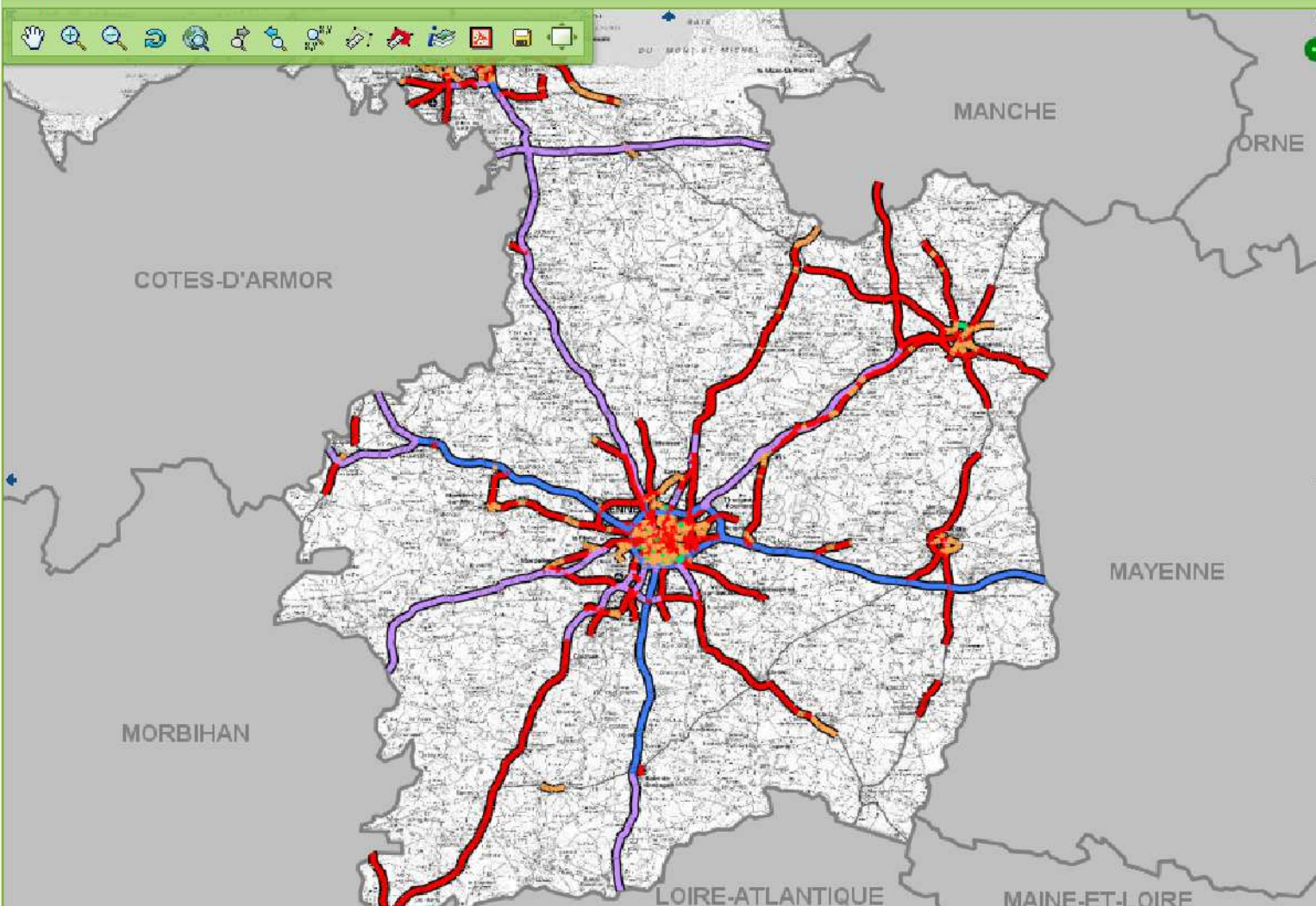
- Sur les règles de construction des batiments d'habitation (défini des règles d'isolement acoustique de façade)

Classement sonore breton



Classement des voies bruyantes (Ille-et-Vilaine)

Carte



Classement / niveau sonore de la voie



Cartélie sur le site de la Préfecture 35

Classement sonore breton

- Méthode d'actualisation du classement sonore des voies routières en Bretagne
 - Construction de bases actualisées (22 en cours, 56 et 35 consultation en cours, 29 reporté en 2015)
 - Sollicitation des gestionnaires afin de recueillir les trafics par les DDTM

Quel outil d'aide sur GéoBretagne ?

- Objectif de l'appliquatif sur GéoBretagne
 - Aider à la réalisation du classement et permettre d'étendre la connaissance des trafics sur les voies de notre région.
- Forme possible : visualiseur interactif
 - Où apparait les données déjà existantes ou transmises par des gestionnaires (SIG propre)
 - Avec possibilité de sélection de tronçon de voie et de saisie informations concernant le trafic (TMJA, année de mesure, % PL...).

Classement sonore breton

Quel outil d'aide sur GéoBretagne ?

Visualiseur - GéoBretagne - Mozilla Firefox

Fichier Édition Affichage Historique Marque-pages Outils ?

Intranet DDTM 35 GRR (Gestion et Réservation de Ressou... Visualiseur - GéoBretagne Visualiseur - GéoBretagne Visualiseur - GéoBretagne

geobretagne.fr/mapfishapp/map/d0e81d8b893aef6f8da2d04d3a96402

Google

Les plus visités Supprimer l'annonce Débuter avec Firefox À la une en cours

GéoBretagne catalogue visualiseur services

anne.chasleheuze | déconnexion

Aide Légende Outils Espace de travail

Légende

- Traffics routiers (22)**
 - TMJA 2008 >= 4750
 - Réseau routier < 4750 TMJA
- Réseau routier départemental (Traffics routiers) - (29)**
 - TMJA 2012 >= 4750
 - Réseau routier < 4750 TMJA
- Traffics routiers (35)**
 - TMJA 2012 >= 4750
 - Réseau routier < 4750 TMJA
- Trafic routier sur RN en Bretagne et Pays de Loire**
 - TMJA 2013 >= 4750
 - Réseau routier < 4750 TMJA
- OpenStreetMap**

Couches disponibles

- ☒ **Traffics routiers (22)**
 - Actions Édition
 - 1:267 à 1:559 082 264 | source : CG22
- ☒ **Réseau routier départemental (Traffics ...**
 - Actions Édition
 - 1:267 à 1:559 082 264 | source : CG29
- ☒ **Traffics routiers (35)**
 - Actions Édition
 - 1:267 à 1:559 082 264 | source : CG35
- ☒ **Trafic routier sur RN en Bretagne et Pa...**
 - Actions Édition
 - 1:267 à 1:559 082 264 | source : DIR Ouest
- ☐ **Communes BdCarto**
 - Actions Édition
 - 1:267 à 1:559 082 264 | source : geobretagne.fr
- ☐ **Departements BdCarto**
 - Actions Édition
 - 1:267 à 1:559 082 264 | source : geobretagne.fr
- ☐ **IGN cartes scan25 et scan régional**
 - Actions Édition
 - 1:267 à 1:559 082 264 | source : tile.geobretagne.fr
- ☒ **OpenStreetMap**
 - Actions Édition
 - 1:267 à 1:559 082 264 | source : osm.geobretagne.fr
- ☐ **Photographie aérienne composite**
 - Actions Édition
 - 1:267 à 1:559 082 264 | source : tile.geobretagne.fr

Ajouter des couches

Localités Référentiels

Aller à :

Classement sonore breton

Quel outil d'aide sur GéoBretagne ?

Visualiseur - GéoBretagne - Mozilla Firefox

Fichier Édition Affichage Historique Marque-pages Outils ?

Intranet DDTM 35 GRR (Gestion et Réserve... Visualiseur - GéoBretagne Visualiseur - GéoBretagne Visualiseur - GéoBretagne

geobretagne.fr/mapfishapp/ Google

Les plus visités Supprimer l'annonce Débuter avec Firefox À la une en cours

GéoBretagne catalogue visualiseur services

anne.chasleheuze | déconnexion

Aide Légende Outils Espace de travail

Mézières Les Petits Champs La Chouannière La Haute Barre Le Chenot La Janaie Les Étimbeaux Les Aubiers Les Communs La Petite Ville Chevron La Basse Forêt Le Grand Pont

La Gandonnière Rue des Genêts Rue de la Bataille Rue de Vincennes Avenue des Fontenelles Avenue du Maréchal Leclerc Avenue du Courtil Avenue des Geraults Le Clos des Rivières Les Perrières

Rue Georges Clemenceau Rue François Mitterrand Rue Posteur Rue du Général de Gaulle Rue Eric Tabarly Rue des Rosiers Avenue Beauséjour Collège Morvan Lebesque Ferme de la Biardais

Édition

Attribut	Valeur	Type	Req.
osm_id	282580267	long	
amenity	school	string	
name	École Publique maternelle de la C...	string	
categorie		string	
comment		string	

Supprimer Annuler Enregistrer

Couches disponibles

- ☒ Saisie avec liste de valeurs
1:267 à 1:559 082 264 | source : démo
- ☐ Communes BdCarto
1:267 à 1:559 082 264 | source : geobretagne.fr
- ☐ Départements BdCarto
1:267 à 1:559 082 264 | source : geobretagne.fr
- ☐ IGN cartes scan25 et scan régional
1:267 à 1:559 082 264 | source : tile.geobretagne.fr
- ☒ OpenStreetMap
1:267 à 1:559 082 264 | source : osm.geobretagne.fr
- ☐ Photographie aérienne composite
1:267 à 1:559 082 264 | source : tile.geobretagne.fr

Ajouter des couches

Localités Référentiels

Aller à :

Coordonnées en Lambert 93 X = 340 414, Y = 6 785 937

Classement sonore breton

Quel outil d'aide sur GéoBretagne ?

Visualiseur - GeoBretagne - Mozilla Firefox

Fichier Édition Affichage Historique Marque-pages Outils ?

Intranet DDTM 35 GRR (Gestion et Réserve... Visualiseur - GeoBretagne Visualiseur - GeoBretagne Visualiseur - GeoBretagne

geobretagne.fr/mapfishapp/ Google

Les plus visités Supprimer l'annonce Débuter avec Firefox À la une en cours

GéoBretagne catalogue visualiseur services

anne.chasleheuze | déconnexion

Aide Légende Outils Espace de travail

Mézières Les Petits Champs La Chouannière La Haute Barre Le Chenot La Janaie Les Étimbeaux Les Aubiers Les Aunais Les Communs La Petite Ville Chevron La Basse Forêt Le Grand Pont La Biardais Les Perrières

Route de Centre Rue Georges Clemenceau Rue François Mitterrand Rue Eric Tabarly Rue du Général de Gaulle Rue Pasteur Rue des Rosiers Avenue Georges Pompidou Avenue des Fontenelles Avenue du Maréchal Leclerc Avenue du Greay Avenue du Courtil Avenue des Plateaux Rue de la Croix Rue de Vincennes

La Gandonnière Collège Morvan Lebesque Ferme de la Biardais

Edition

Attribut	Valeur	Type	Req.
osm_id	282580267	long	
amenity	school	string	
name	École Publique maternelle de la C...	string	
categorie	C	string	
comment	A B C	string	

Supprimer Annuler Enregistrer

Couches disponibles

- ☒ Saisie avec liste de valeurs
1:267 à 1:559 082 264 | source : démo
- ☐ Communes BdCarto
1:267 à 1:559 082 264 | source : geobretagne.fr
- ☐ Départements BdCarto
1:267 à 1:559 082 264 | source : geobretagne.fr
- ☐ IGN cartes scan25 et scan régional
1:267 à 1:559 082 264 | source : tile.geobretagne.fr
- ☒ OpenStreetMap
1:267 à 1:559 082 264 | source : osm.geobretagne.fr
- ☐ Photographie aérienne composite
1:267 à 1:559 082 264 | source : tile.geobretagne.fr

Ajouter des couches

Localités Référentiels

Aller à :

1 : 8 531 100 m

Coordonnées en Lambert 93 X = 339 919, Y = 6 785 849

Classement sonore breton

Quel outil d'aide sur GéoBretagne ?

Visualiseur - GeoBretagne - Mozilla Firefox

Fichier Édition Affichage Historique Marque-pages Outils ?

Intranet DDTM 35 GRR (Gestion et Réserve... Visualiseur - GeoBretagne Visualiseur - GeoBretagne Visualiseur - GeoBretagne

geobretagne.fr/mapfishapp/ Google

Les plus visités Supprimer l'annonce Débuter avec Firefox À la une en cours

GéoBretagne catalogue visualiseur services

anne.chasleheuze | déconnexion

Aide Légende Outils Espace de travail

Mézières Les Petits Champs La Chouannière La Haute Barre Le Chenot La Janaie Les Étimbeaux Les Aubiers Les Communs La Petite Ville Chevron La Basse Forêt Le Grand Pont La Biardais Les Perrières

Rue de la Centre Rue Georges Clemenceau Rue François Mitterrand Rue Éric Tabarly Rue du Général de Gaulle Rue Pasteur Rue des Rosiers Avenue Georges Pompidou Avenue des Fontenelles Avenue du Maréchal Leclerc Avenue du Grezay Avenue des Geraults Avenue des Poteries Rue de la Belle Rue de Vinc

La Gandonnière Collège Morvan Lebesque Ferme de la Biardais

Édition

Attribut	Valeur	Type	Req.
osm_id	282580267	long	
amenity	school	string	
name	École Publique maternelle de la C...	string	
catégorie	C	string	
comment	Test de saisie	string	

Supprimer Annuler Enregistrer

Couches disponibles

- ☒ Saisie avec liste de valeurs
- ☒ Communes BdCarto
- ☒ Départements BdCarto
- ☒ IGN cartes scan25 et scan régional
- ☒ OpenStreetMap
- ☒ Photographie aérienne composite

1:267 à 1:559 082 264 | source : démo

1:267 à 1:559 082 264 | source : geobretagne.fr

1:267 à 1:559 082 264 | source : geobretagne.fr

1:267 à 1:559 082 264 | source : tile.geobretagne.fr

1:267 à 1:559 082 264 | source : osm.geobretagne.fr

1:267 à 1:559 082 264 | source : tile.geobretagne.fr

Ajouter des couches

Localités Référentiels

Aller à :

1 : 8 531 100 m

Coordonnées en Lambert 93 X = 339 897, Y = 6 786 165

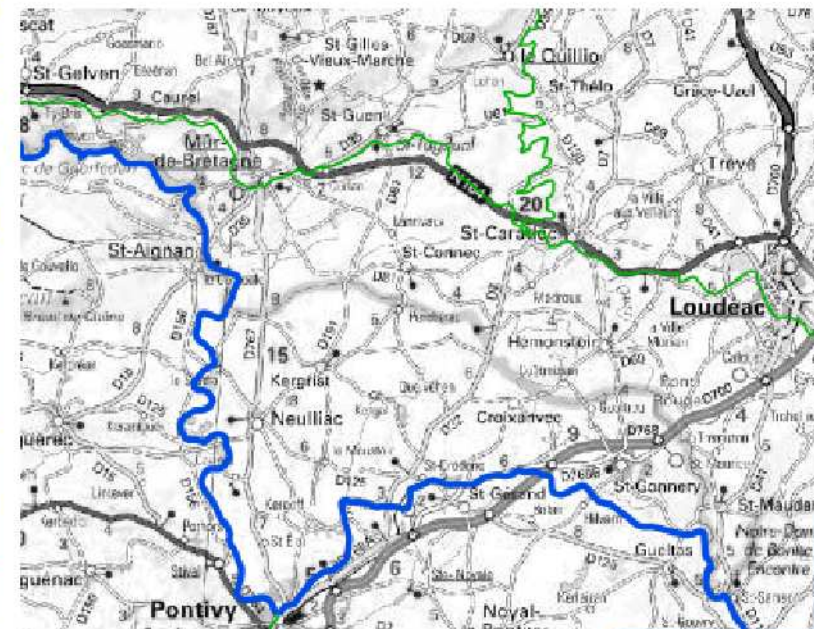
Modes Actifs

Modes actifs



Véloroutes et Voies Vertes (VVV)

- Recensement par l'ON3V (vélocity Juin 2015), visualiseur cartélie + téléchargement SHP

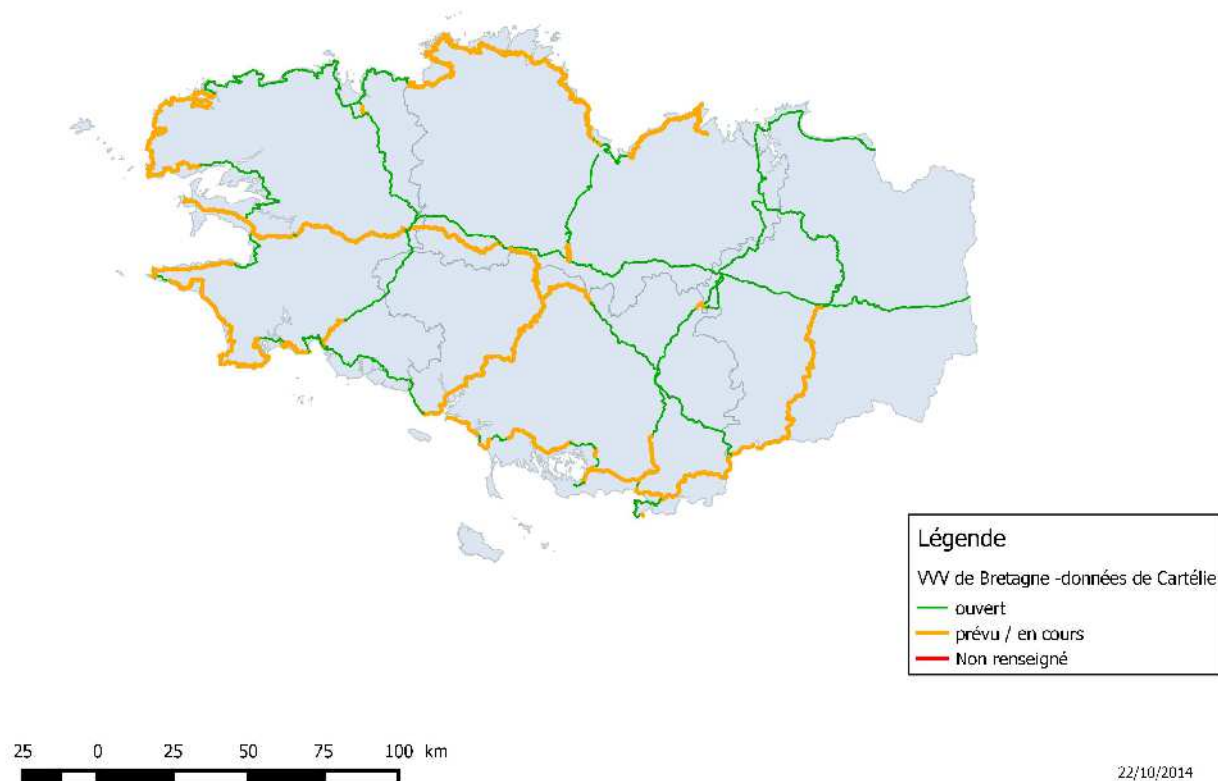


Visualiseur cartélie

Véloroutes et Voies Vertes (VVV)

- Téléchargement des données (SHP ou KML)
 - <http://www.departements-regions-cyclables.org/page/telecharg>
 - Licence «libre»

Véloroutes et voies vertes en Bretagne

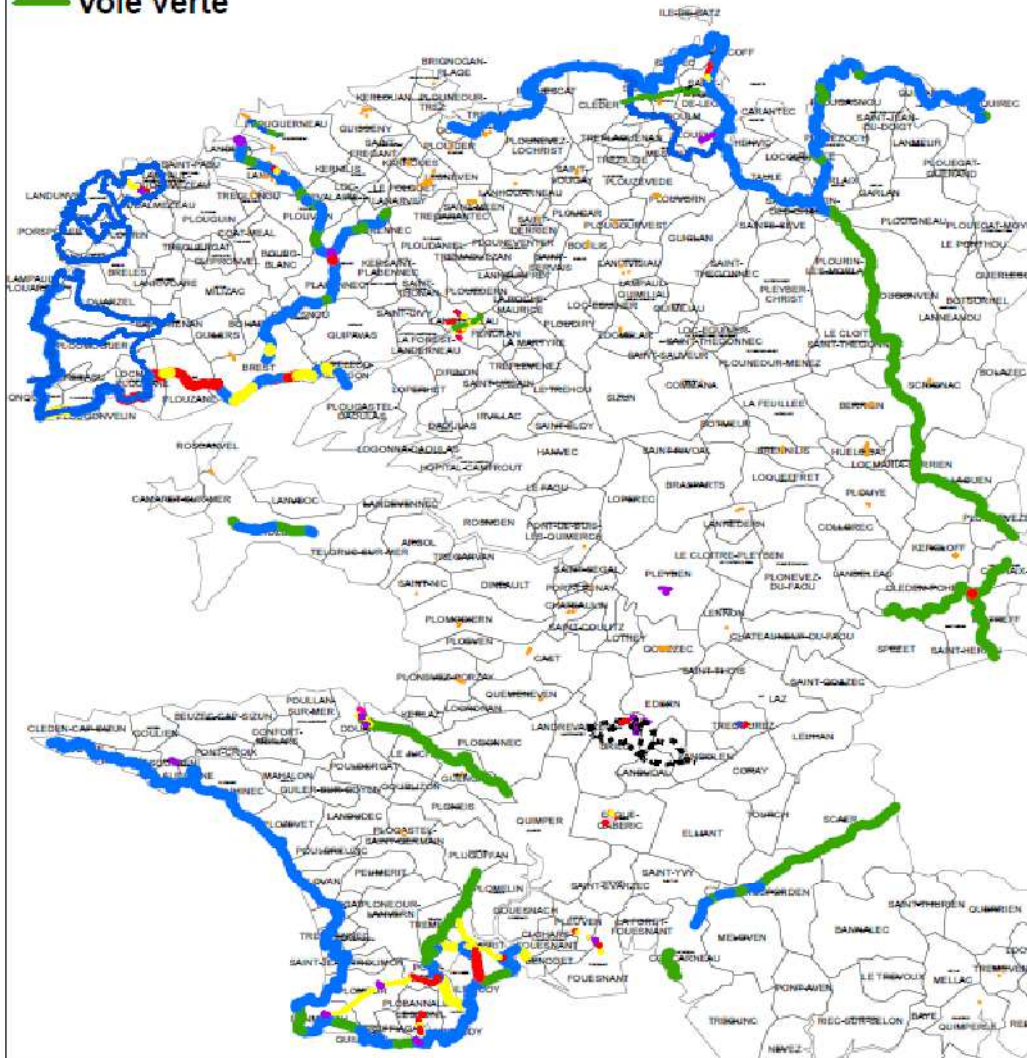


Avancement dans le Finistère

Aménagements cyclables existant en Finistère

TYP_AMGT

- | | |
|---|--|
|  Bande cyclable |  Aménagement mixte |
|  Piste bidirectionnelle |  Trottoir autorisé aux cycles |
|  Piste unidirectionnelle |  Double sens cyclable |
|  Voie partagée |  Zone de Rencontre |
|  Voie verte |  Itinéraire de principe |



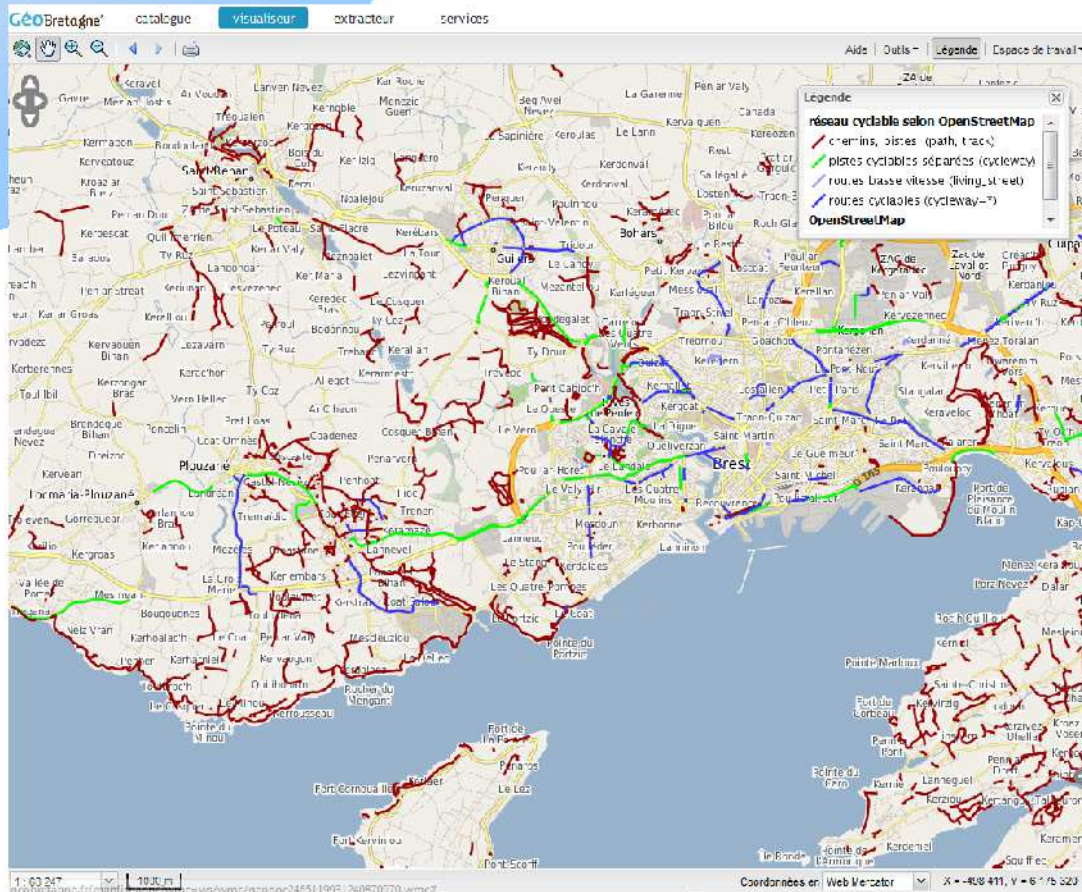
Modes actifs

OSM



Valorisation des données modes actifs sur géobretagne

Export vers GeoBretagne : prototype

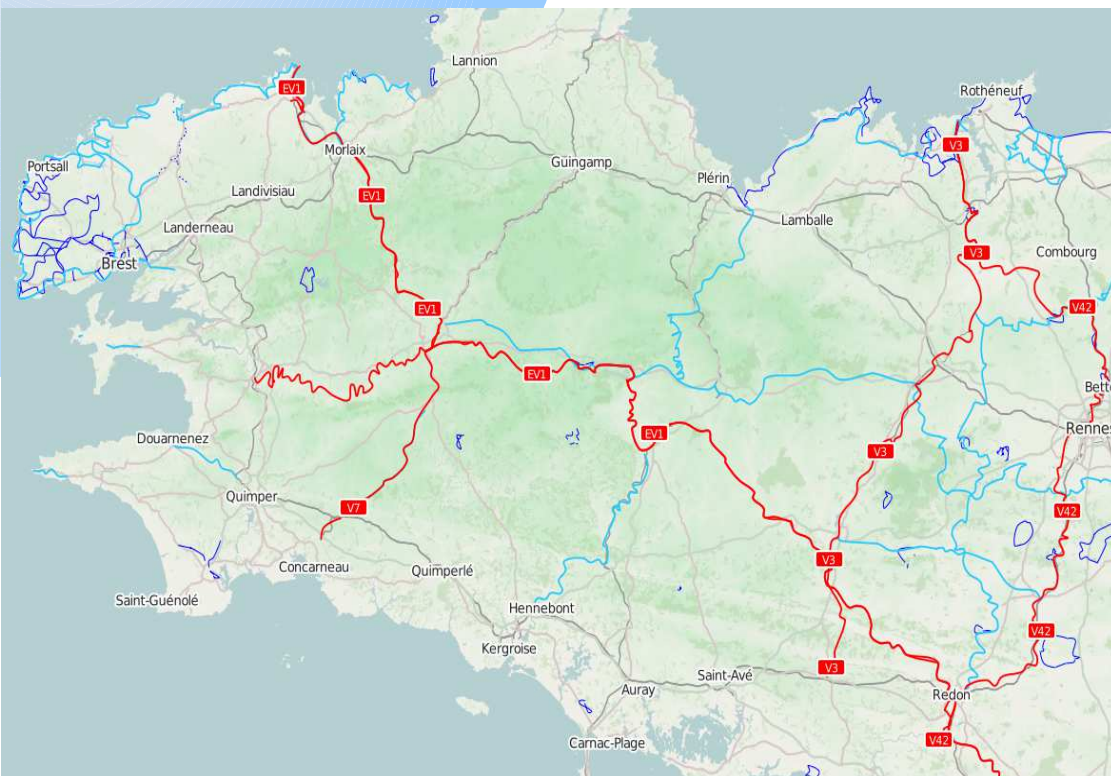


➡ Passer à une diffusion officielle !

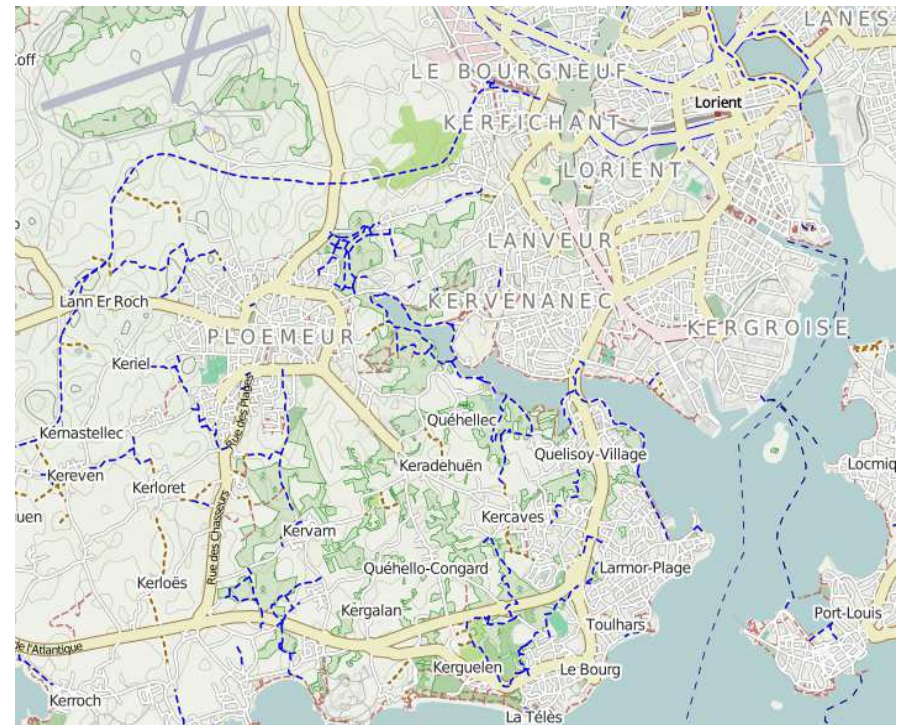
Rendu

- Niveau de zoom ? (contrainte : volume de données)
- Catégories ?

Rendu -exemples

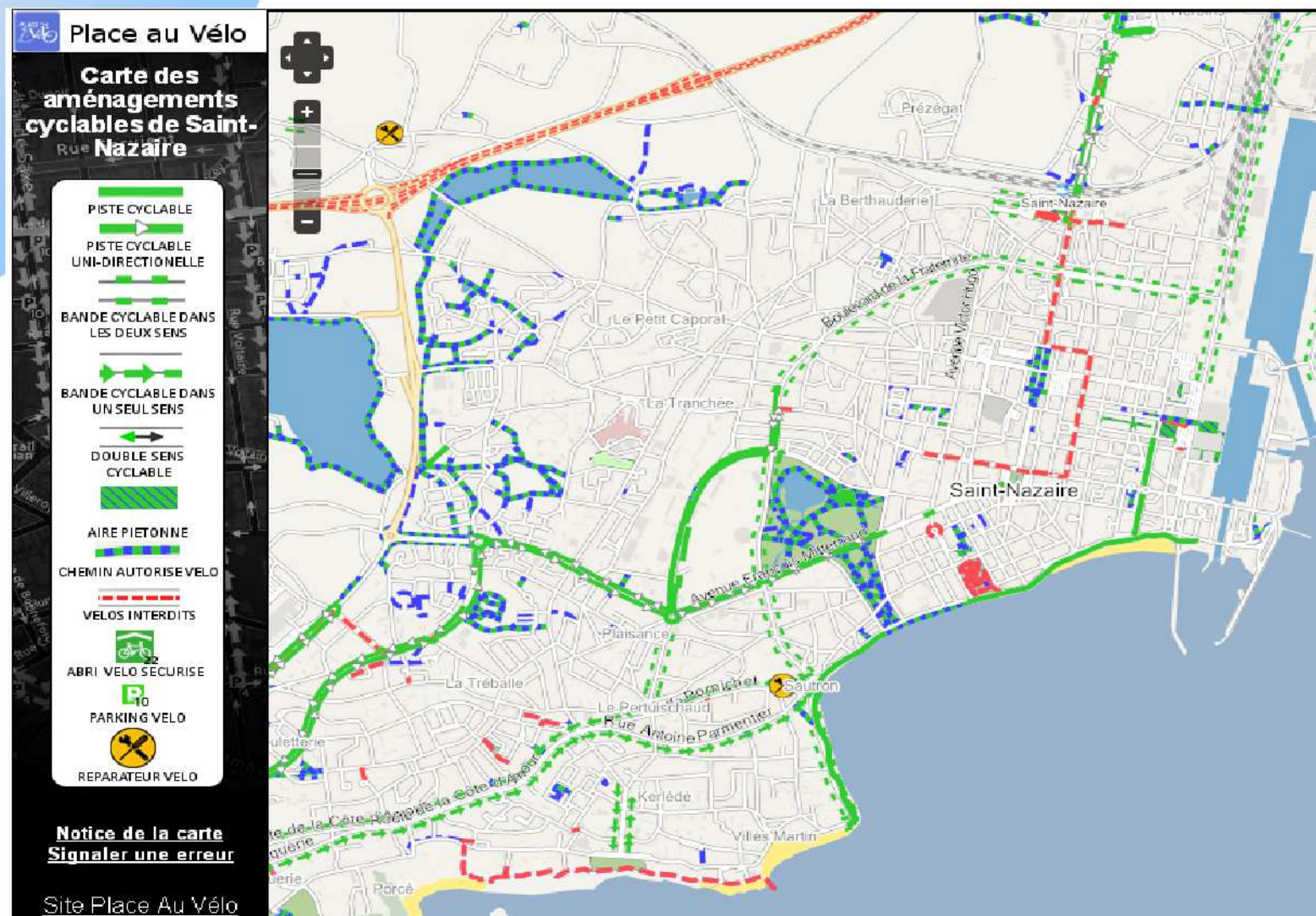


OpenCycleMap Large



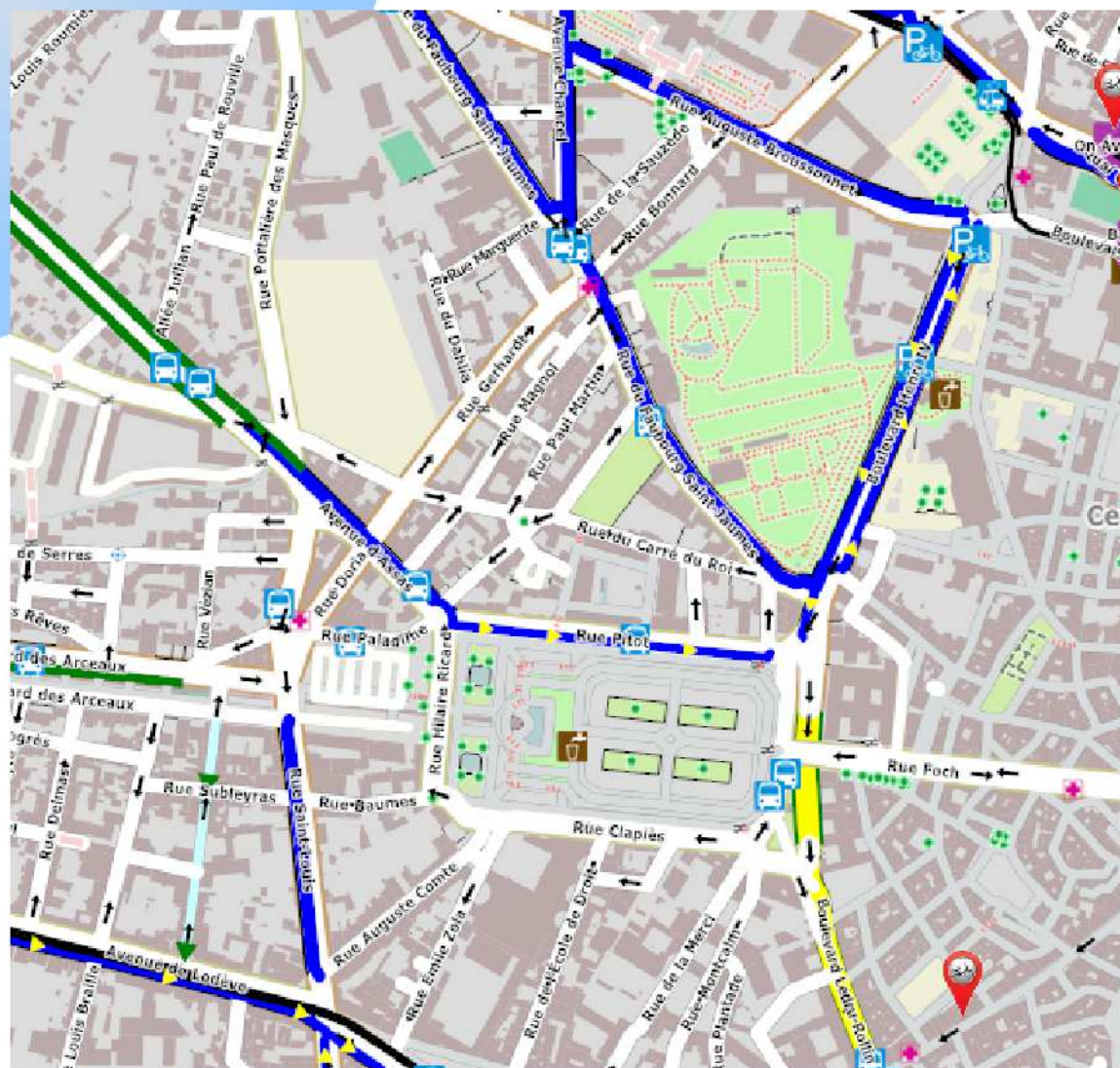
OpenCycleMap zoom

Rendu -exemples



Place au vélo Saint Nazaire

Rendu -exemples



- LEGENDE**
- Piste cyclable bi-directionnelle
 - Piste cyclable uni-directionnelle
 - Bande cyclable latérale
 - Voie verte
 - Bande latérale «multifonction»
 - Chemin piéton ouvert aux vélos
 - Voie conseillée aux vélos (critère subjectif)
 - Double sens cyclable
 - Voie interdite aux vélos

Place au vélo Saint Nazaire

Avantages de diffuser sur géobretagne

- Croisement avec d'autres données
- Harmonisation
- Mise à jour en continu (OSM)
- Infos supp. En cliquant sur l'objet **image**
- **Analyses (ex bande de 100m)**

Propositions de mise en forme









- Macro VVV (couleurs différentes suivant itinéraires ?)



(sortie Qgis)

Propositions de mise en forme

- Macro : VVV (couleurs différentes suivant itinéraires ?)
- Micro :

Type	style
VVV	
Piste cyclable	
Bande cyclable	
Contre sens cyclable	
Zone 30, de rencontre	
Chemin de randonnée	
Chemin piéton	
Parking vélo	

Standardisation Véloroutes et voies vertes



- Les VVV sont Encadrées par le Schéma National Véloroutes et Voies Vertes (SN3V), issu des travaux du Comité Interministériel d'aménagement et de Développement du Territoire (CIADT)
- Standard créé par la Commission de Validation des Données pour l'information Spatialisée (COVADIS), enrichi par Départements & Régions Cyclables (DRC)

Constats

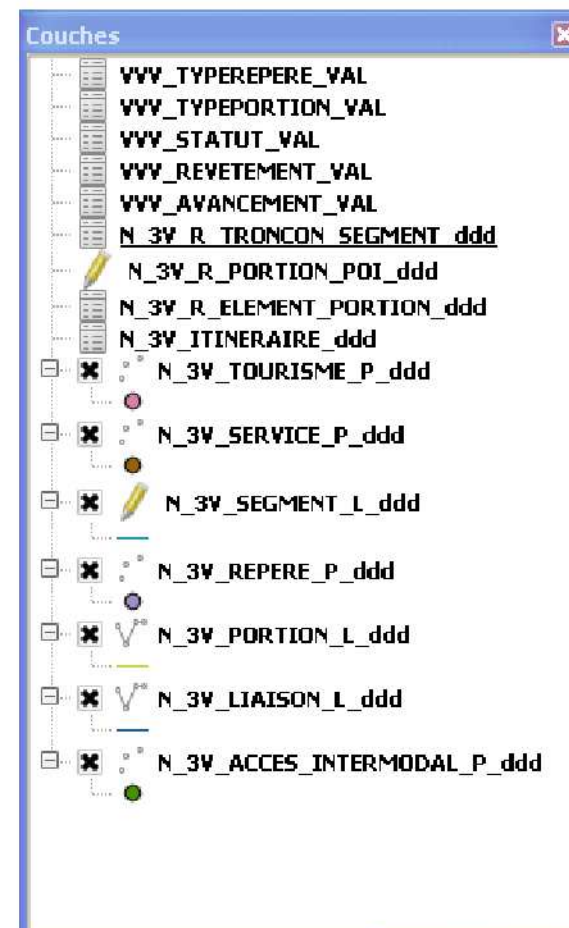
---	+++
Actualisation hétérogène de la données, remontées peu spontanées des collectivités	Outil reconnu au niveau national et européen
Généalogie de la donnée peu traçable	Articulation de différents niveaux de schémas
Précision hétérogène des données	Conforme aux ambitions de départ
Peu adapté pour des développements supérieurs (calculateur d'itinéraire...)	Accessible au plus grand nombre

Objectifs

- Planification, suivi de l'avancement et utilisation du réseau des VVV
- Promotion des VVV en faveur du tourisme et de la pratique du cyclotourisme
- Développement de services à l'usager cyclotouriste
- homogénéiser les données existantes dans le but de les rendre interopérables
- Faciliter la collecte
- Améliorer la connaissance du territoire

- **l'itinéraire cyclable** : les véloroutes
- **la portion cyclable** : chaque itinéraire cyclable est tronçonné en un certain nombre de portions cyclables.
- **le segment cyclable** : tronçon cyclable identifiable par sa géométrie, son niveau d'avancement et son niveau d'équipement.
- **le point de repère cyclable** : nœuds caractéristiques

- Referentiel de numérisation :
 - Echelle 1:10 000 (en moyenne)
 - Ref BD ortho, BD topo, levé GPS
- Une «coquille vide» mise à disposition



Pour aller plus loin

- Janvier 2014 : diffusion du standard
- Fin 2014 : intégration des données complémentaires
- Le standard :

www.departements-regions-cyclables.org/php/download.php?file=275151841_COVADIS_standard_3V_v0.6.pdf

Conclusions et suites a donner

- Trafic
 -
- Modes actifs
 - Mises à jour des VVV? Quel canal de diffusion?
 - Segregation et mise en forme des données