

# Comité technique

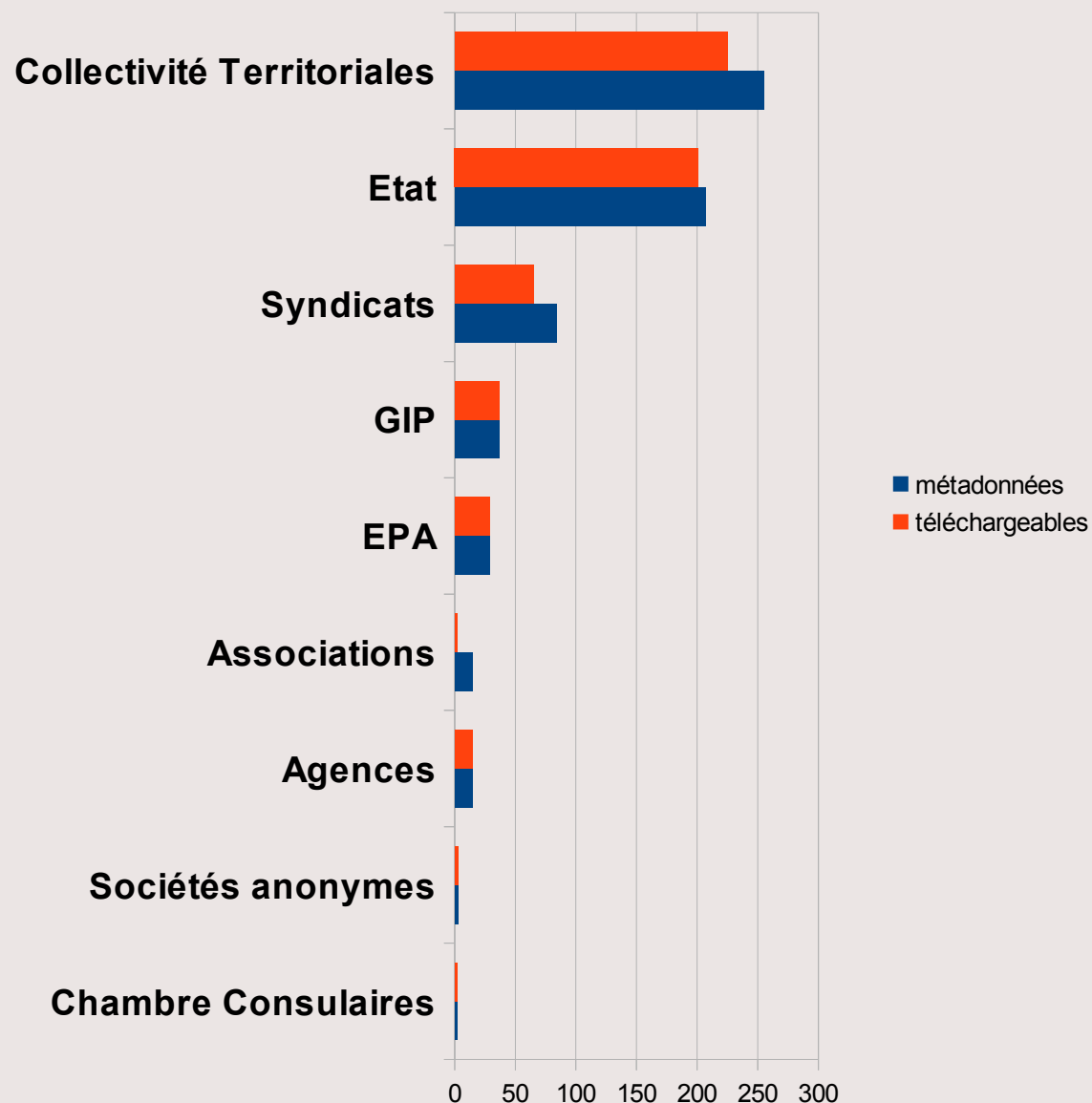
Brest, 28 mai 2015

- 13h30 - accueil café
- 14h00 - actualités du partenariat
- 14h30 - pôles métier, présentation de la pré-programmation de l'IGN (comité régional de programmation)
- 16h40 - pause
- 17h00 - déclarations de travaux à proximité de réseaux (DT-DICT)
- 18h00 - moment de convivialité

objectifs donnés par le comité exécutif et présentés en AG:

- améliorer la visibilité de GéoBretagne
- appuyer la création de services à valeur ajoutée
- améliorer l'articulation avec l'observation des territoires

métadonnées au rapportage 2014 par type de partenaire

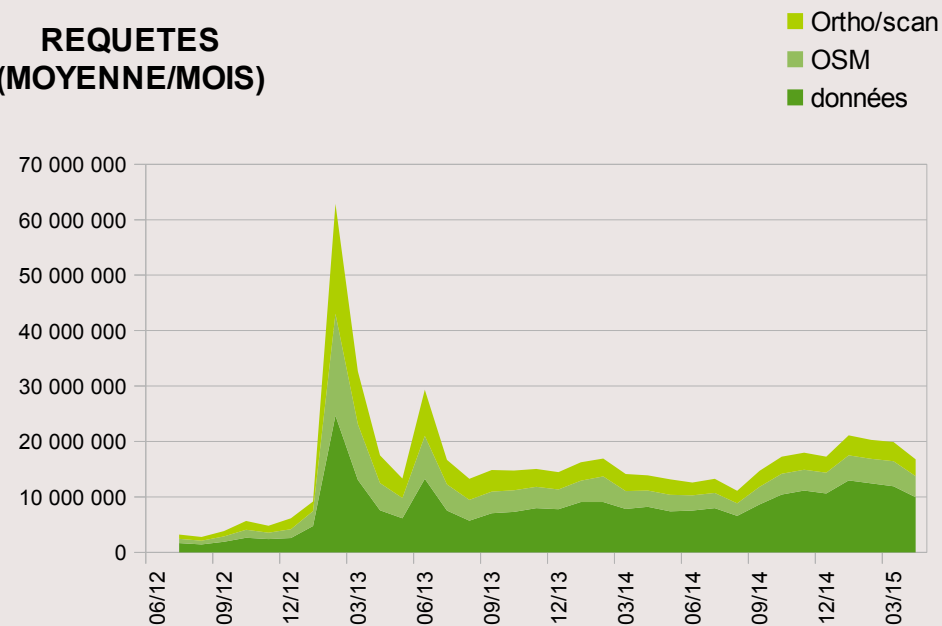


- 133 partenaires
- 1249 md de données (05/15)
  - 915 hébergées sur geobretagne.fr
  - 423 données ouvertes
- 647 md INSPIRE 2014 (01/15)
  - 89 % téléchargeables

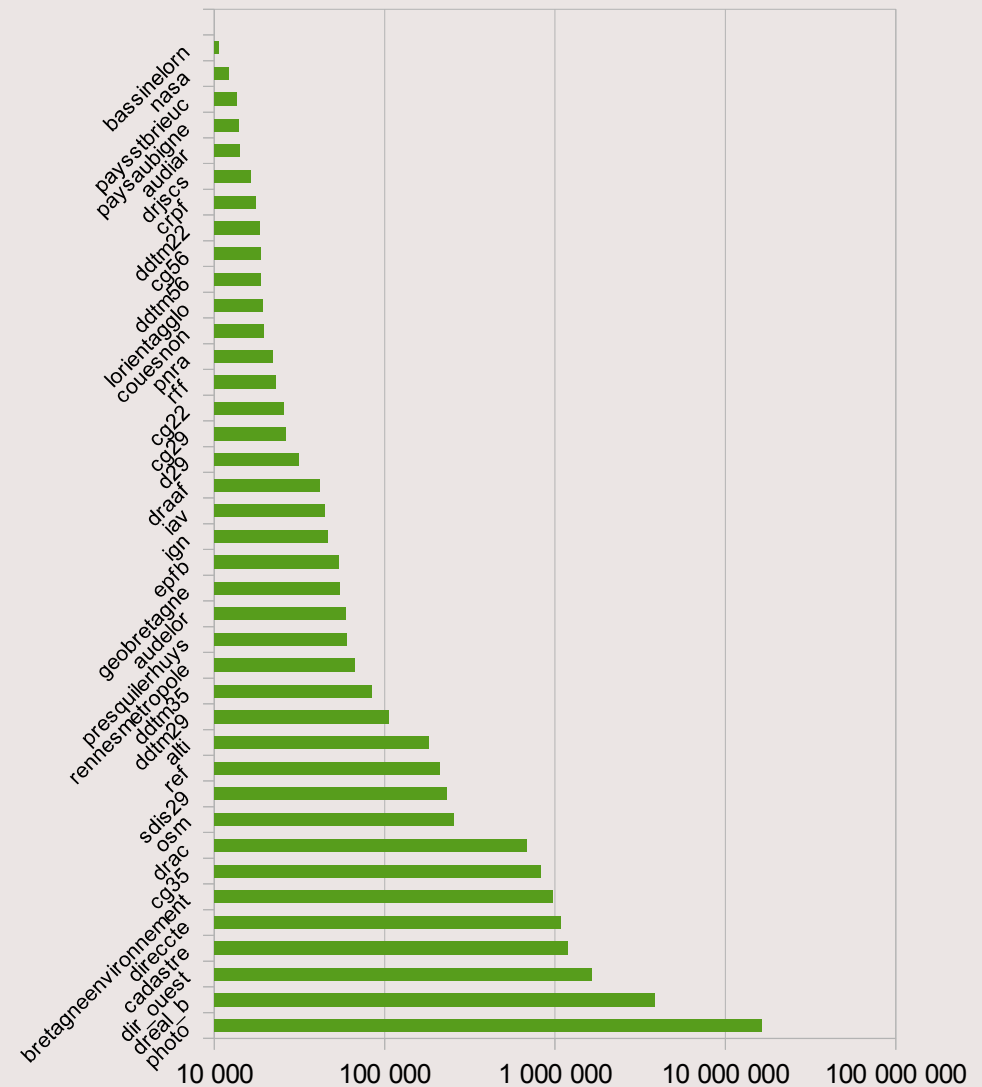
**NOMBRE D'UTILISATEURS (IP)  
(MOYENNE/MOIS)**



**REQUETES  
(MOYENNE/MOIS)**



## REQUETES PAR PREFIXE (échelle log. du 1/1 au 26/05/15)



### Nouvelles demandes d'adhésion

CC Haut Pays Bigouden  
Fougères communauté  
Antrain Communauté  
Vallons de Haute Bretagne communauté  
CC des Monts d'Arrée  
Communes ?

### Data.gouv.fr

passerelle Inspire permettant  
la publication des données ouvertes  
des flux GéoBretagne

**Site éditorial**  
Marché DREAL

Passerelle Inspire Open Data

Accueil / Services / GéoBretagne

Rechercher...

1 574 résultat(s) trouvé(s) - Résultats 1 à 20

Zonages d'urbanisme des communes de Lorient Agglomération

Zonages des POS (Plan d'Occupation des Sols) et des PLU (Plan Local d'Urbanisme) des communes membres de Lorient Agglomération. Cette base de données est conforme au cahier des charges du CHGIS (Conseil National de l'Information Géographique). La mission SIG (Système d'Information Géographique) travaille les données des communes afin qu'elles puissent être conformes au standard National et Européen.

Mots-clés : Plan Local d'Urbanisme, Urbanisme et foncier, planification et documents d'urbanisme, zonages, PLU, POS, Lorient Agglomération, Urbanisme, POS, Zonage des sols

Organismes : Lorient Agglomération

Zones d'emploi de Bretagne

Une zone d'emploi est un espace géographique à l'intérieur duquel la plupart des actifs résident et travaillent, et dans lequel les établissements peuvent trouver l'essentiel de la main d'œuvre nécessaire pour occuper les emplois offerts.

Mots-clés : Limites administratives, Bretagne, Emploi, Unités administratives

Organismes : INSEE, Région Bretagne

Type de résultat


Jeu de données	1418
Service	113
Non renseigné	25
Autre	8

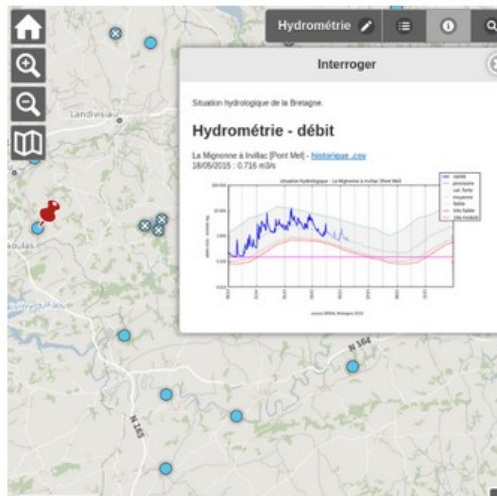
Type de donnée

Vecteur	211
Non renseigné	248
Imagerie / Raster	12
Autre	3

Donnée ouverte

Oui	107
-----	-----





### APPLICATIONS PRATIQUES

Des applications qui transforment les données en services utiles aux thématiques et territoires

[En savoir plus](#)


### SIG EN LIGNE

Trouver, voir et croiser des données; fabriquer des cartes et des applications

[En savoir plus](#)

**Tuilage de l'Orthophotographie 2010 de Lorient**  
FOND DE PLAN, RÉFÉRENTIELS : IMAGERIE, LORIENT AGGL

**VEC PHOTOGRAMM LIN2**  
LORIENT AGGLOMÉRATION, BRUIT, BÂTIMENT, DEDD, VOIE,

**Patrimoine Naturel de la région lorientaise**  
SITES PROTÉGÉS, BRETAGNE, PAYS DE LORIENT, LORIENT

**Liaisons vertes de la région lorientaise**  
SITES PROTÉGÉS, BRETAGNE, PAYS DE LORIENT, LORIENT

**Tournées de collecte de Lorient Agglomération**  
SERVICES D'UTILITÉ PUBLIQUE ET SERVICES PUBLICS, CVD

**Servitudes linéaires associées aux documents**  
PLAN LOCAL D'URBANISME, URBANISME ET FONCIER : PLAN

**Servitudes ponctuelles associées aux documents**  
PLAN LOCAL D'URBANISME, URBANISME ET FONCIER : PLAN

### CATALOGUE

L'ensemble des données partagées par les partenaires sous la forme de fiches standards

[En savoir plus](#)

BONJOUR, CECI EST LE MESSAGE D'ACCUEIL

## Les données



[Accéder au visualiseur GéoBretagne](#)

[Catalogue des données](#)

## ACTUALITÉS

### Guides INSPIRE - appel à commentaires

Le [groupe de travail Services INSPIRE](#) du CNIG a rendu sa copie sur l'implémentation des règlements et guides techniques européens pour la [visualisation](#) et le [téléchargement](#). Il procède à un appel public à commentaires.

Les règles d'implémentation s'appliqueront à tous les fournisseurs de données INSPIRE, et par conséquent les systèmes d'information consommant directement ces données devront également les implémenter.

Thèmes: [INSPIRE](#)  
[interopérabilité](#)

[Lire la suite](#)



### Nouvelles plates-formes

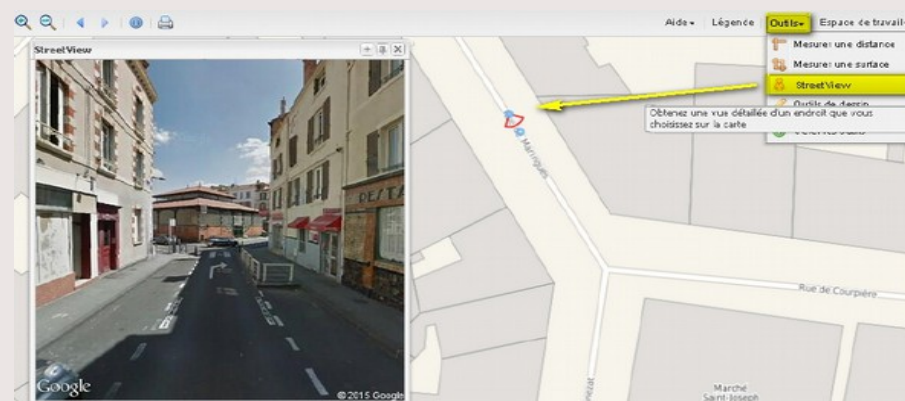
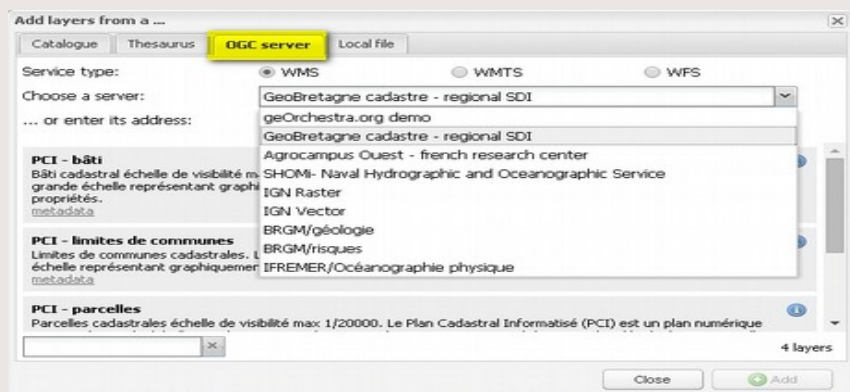
**Développements communs**  
contributions du partenariat : cadastre, viewers ...

### Agenda

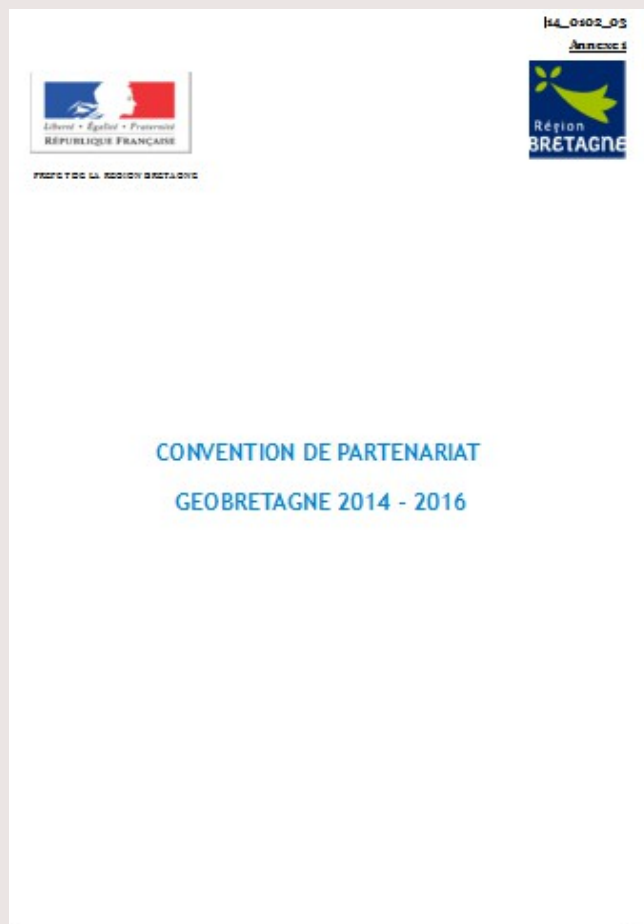
**11-12 juin** : Codesprint à Beg Meil  
**22-24 juin** : GeoCom 2015 en Alsace

### Nouveautés 14.12

impression avec gabarit GéoBretagne  
Streetview  
navigateur de couches OGC







Inscription CPER 2015-2020 :  
volet territorial (usages du numérique)

**Pôles métier**

Point sur les travaux en lien avec le  
comité régional de programmation de l'IGN

### Accompagnement / assistance technique

- Liste de diffusion geobretagne-dev
- Ateliers techniques
- Assistance technique

### Normalisation

- Guides de consultation et de téléchargement
- Profil WFS GPU



### Architecture

- participation à geOrchestra
- tests d'interopérabilité

## État d'avancement du pôle métier Biodiversité

Lancement du PM en juin 2014

Feuille de route adoptée par l'assemblée générale de GéoBretagne en octobre 2014

**Co-animation** assurée par :

- le GIP Bretagne environnement - Observatoire de la biodiversité et du patrimoine naturel (OBPNB)
- la Dréal - Service Patrimoine Naturel
- le Conseil régional de Bretagne - Service Patrimoine Naturel

**Prochaine étape :**

- Réunion technique du PM prévue le mercredi 17 juin 2015 (Rennes)
- Programme :
  - concepts, vocabulaire, état actuel des flux de données Biodiversité
  - propositions de groupes de travail à débattre

## Publication d'une couche des données bocage 2014

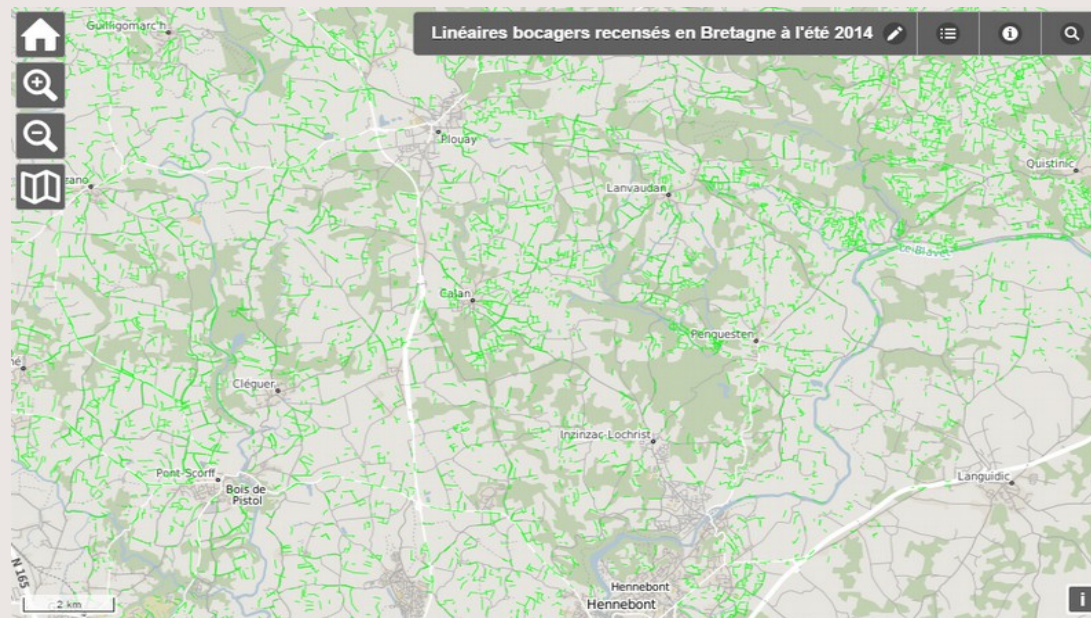
fiche de métadonnée co-rédigée, modèle de données et guide méthodologique  
agrégat des données Bocage 2014 de 31 structures porteuses  
soit plus de 540 000 objets

## Objectifs 2015

Des améliorations à prévoir (superpositions, attributs incomplets...)

## Constat

Une articulation plus forte avec le programme de remaillage  
bocager breton





## Flux WMS DGFIP

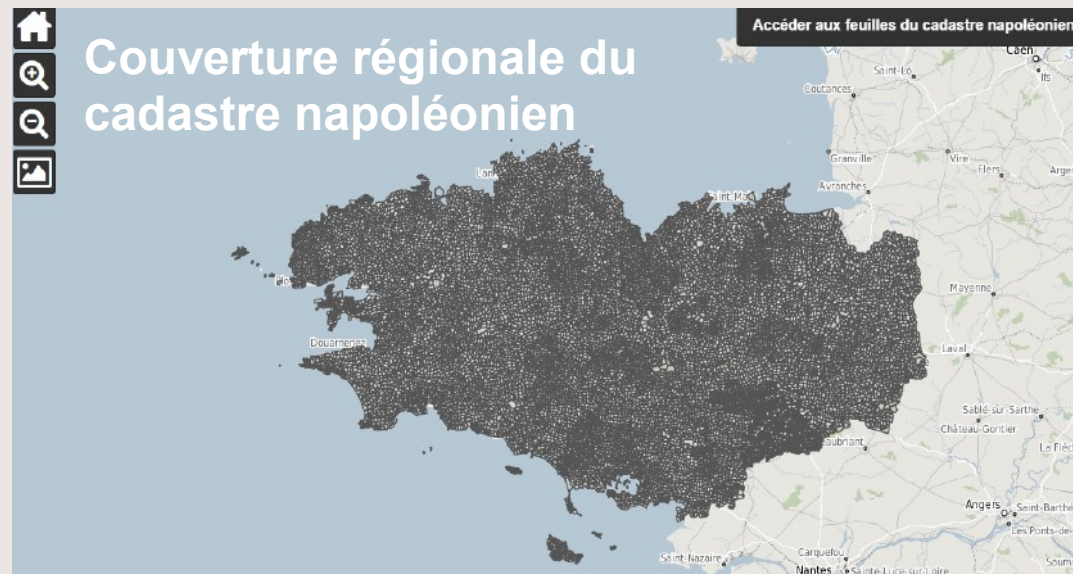
cadastre à la commune disponible depuis janvier

## Prochaine mise à jour des données EDIGEO

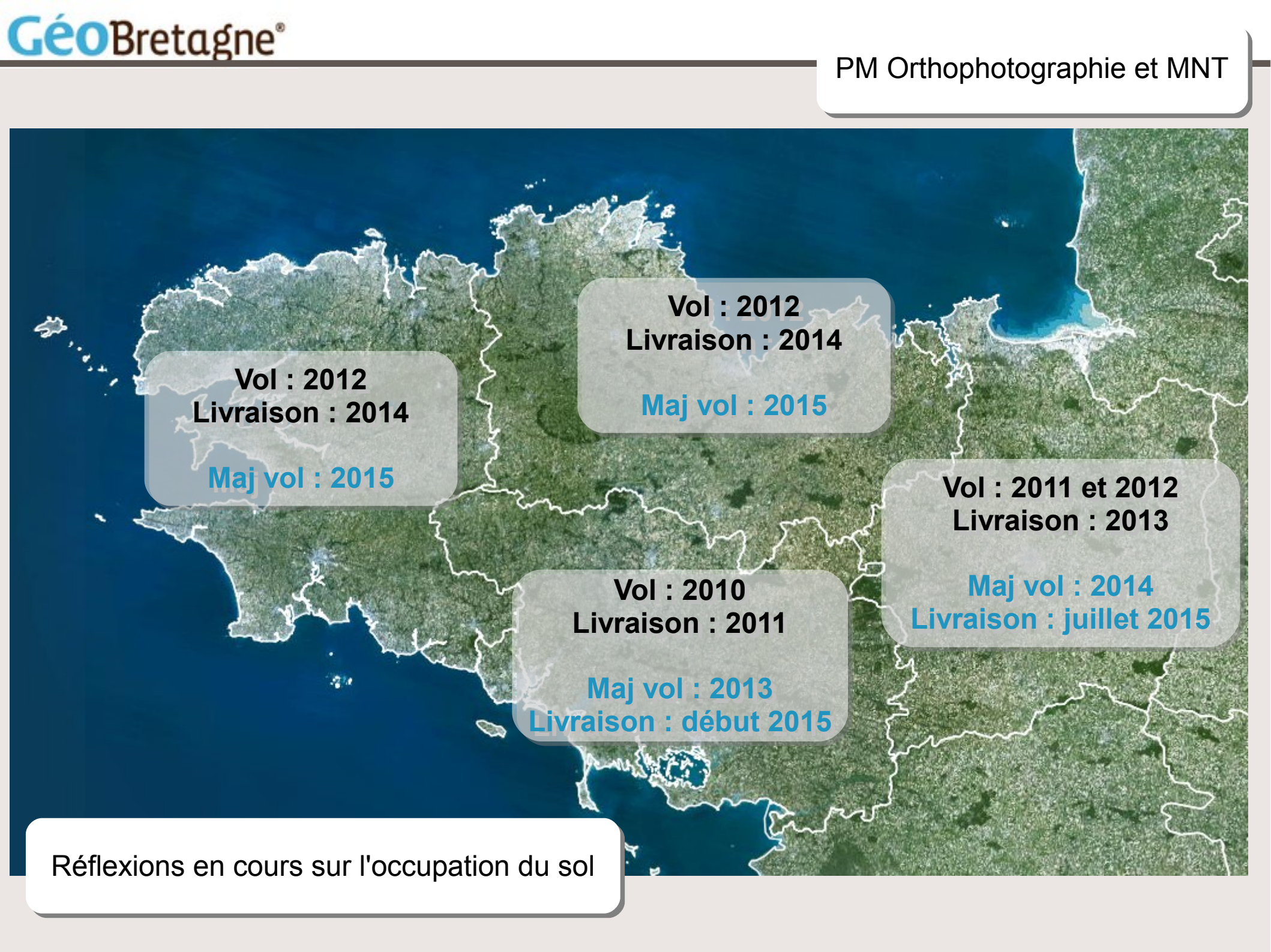
juin 2015

## Représentation parcellaire cadastrale unique (RPCU)

lancement sur le département d'Ille-et-Vilaine avec intégration prévue en juin 2016







**Vol : 2012**  
**Livraison : 2014**

**Maj vol : 2015**

**Vol : 2012**  
**Livraison : 2014**

**Maj vol : 2015**

**Vol : 2011 et 2012**  
**Livraison : 2013**

**Maj vol : 2014**  
**Livraison : juillet 2015**

**Vol : 2010**  
**Livraison : 2011**

**Maj vol : 2013**  
**Livraison : début 2015**

Réflexions en cours sur l'occupation du sol

### Covoiturage

Diffusion de la donnée sur les 4 départements bretons

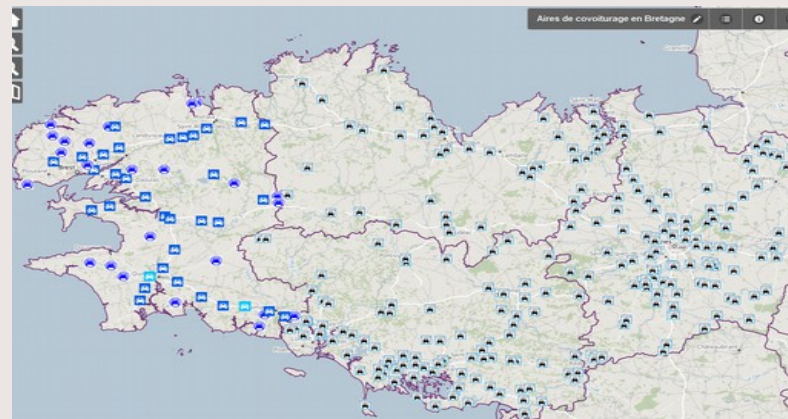
Validation d'un dictionnaire commun

Les suites possibles : agrégation des bases  
et proposition d'un standard national

### Données Insee Domicile-travail

Identification des besoins

Les suites possibles : diffusion des bases  
et construction d'outils associés





## Trafic routier

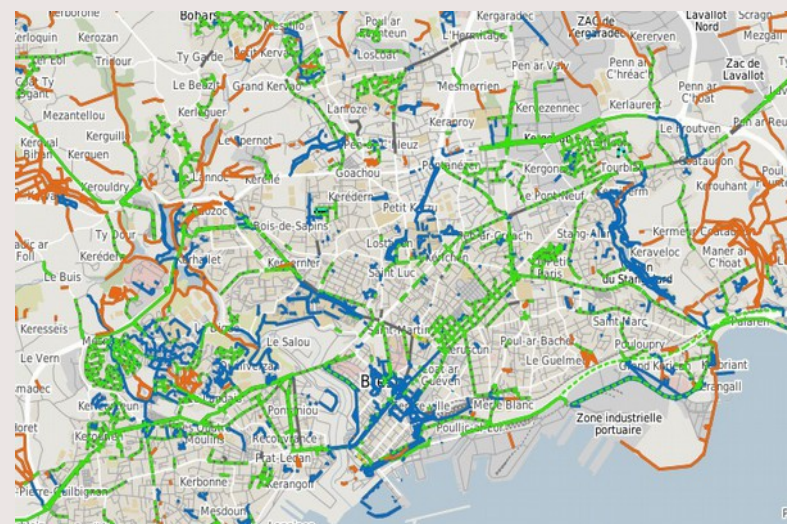
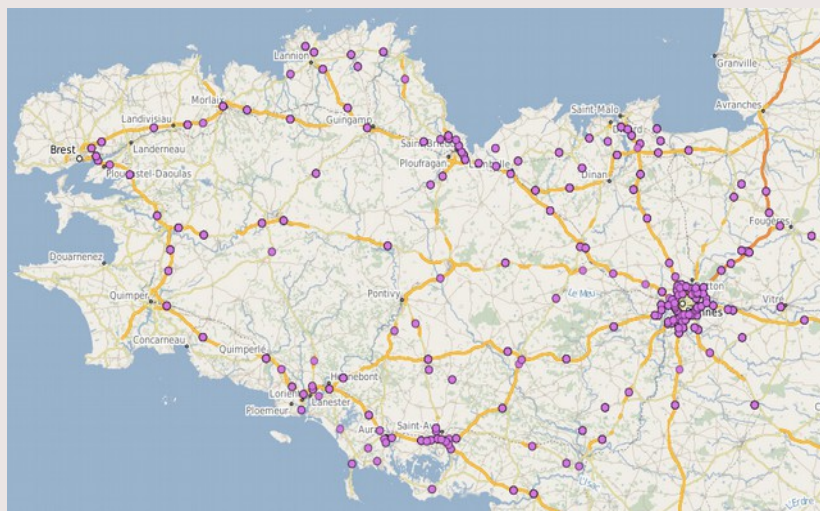
Diffusion des données de la base IRIS (ponctuel station, RN et RD)

- TMJA, TMJM, TMJhebo
- Bientôt : trafic moyen par tranche horaire et jour de la semaine  
À l'étude : outil de renseignement en ligne des trafics  
sur voiries communales (dans le cadre du classement sonore)

## Modes actifs

Mise en ligne de la couche V1.0

A venir : V2 (avec Véloroutes, légende améliorée)  
et travail avec Rennes Métropole



**Pôle métier Eau : réunion plénière en octobre 2014 (35 participants)**

- Les flux de données INSPIRE : intérêt par l'exemple
- Évolution des données « Eau » disponibles via le catalogue GéoBretagne
- État d'avancement des Groupes de travail restreints (GTR) du PME

**Groupe de travail Zonage : 3 réunions**

- BD Topage : quelle intégration des inventaires de cours d'eau locaux ?
  - => Participation à l'expérimentation en cours pilotée IGN/Onema
- Réflexion sur la mise en cohérence des zonages Eau

**Groupe de travail Zones humides : 2 réunions**

- Elaboration de la cartographie des inventaires réalisés en Bretagne et tronc commun d'attributs
- Rédaction d'une fiche «protocole pour la remontée des données Zones humides »

## État d'avancement du pôle métier Énergie

**Animation :** GIP Bretagne environnement (Observatoire de l'énergie et des GES)

**Périmètre :** Consommation et production d'énergie, émissions de gaz à effet de serre, description des réseaux de distribution de l'énergie

### **Rencontres / Réunions PM :**

- 2 rencontres sur 2013-2014 avec des acteurs publics et privés
- Premier bilan des données : 60 jeux de données dont 40% répertoriés sur GéoBretagne
- 2 rencontres en bilatéral avec ERDF n'ont pas permis de débloquer les obstacles à la diffusion sur GéoBretagne (problèmes d'accès + caractère sensible des données)

### **Prochaines étapes :**

Pas de programme 2015 défini pour ce pôle métier (pour le moment en veille)

Pas de diffusion de données directement sur GéoBretagne par les acteurs privés (à l'exception de RTE, avec des contraintes d'accès)

Pas de nouvelle thématique ou de données géolocalisées identifiées avec les territoires (pas de GT prévu)

### Participation aux groupes thématiques du CNIG

guide commun sur les services, guide sur les services de consultation, identifiant unique

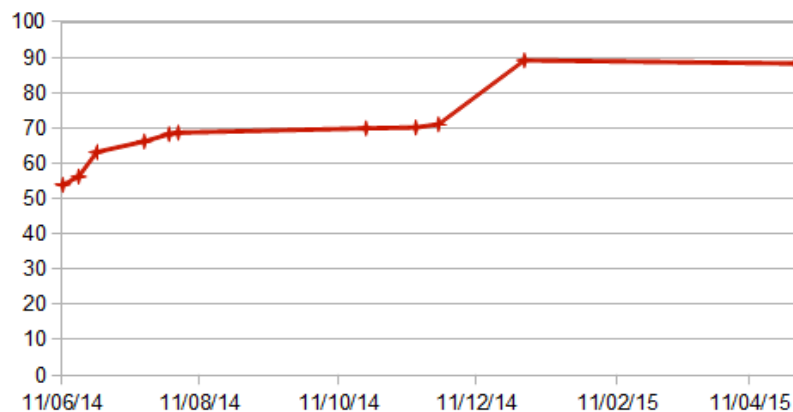
### Outils de contrôle commun

discussion avec GéoCatalogue et les autres plate-formes régionales

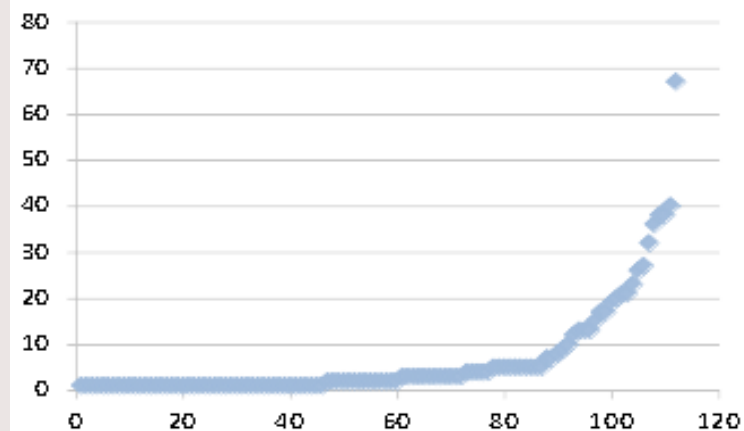
### Rapportage INSPIRE

Amélioration de la qualité des métadonnées : conformité, présence d'un lien de visualisation et de téléchargement

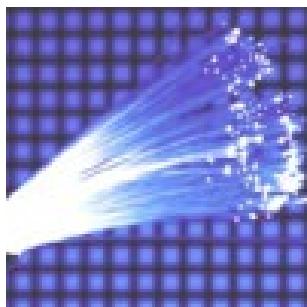
Taux de fiches de métadonnées valides



Nb de fiches évaluées



### Actions phares 2015:



- Etude standard SIG décrivant les réseaux FTTH :
  - Modèle Conceptuel de données incluant le génie civil et les équipements FTTH
  - Modèle d'Organisation des Documents associés, incluent le nommage et l'arborescence,
  - Format de livrables d'échanges associés
  - Etude lancée par l'Avicca
  - Mégalis Bretagne co-financeur et membre du COPIL
  - En partenariat avec Touraine Cher Numérique, Gironde Numérique, Alsace, Syane (Savoie), Oise THD, Manche Numérique, La Fibre 59-62 (Nord Pas de Calais, Aquitaine , Mission Très Haut Débit, Caisse des dépôts, Cerema / Covadis
  - Restitution d'une version beta le 4 juin
- Présentation du modèle au PM télécom **le 10 juin de 9h30 à 12h00** à Rennes en visioconférence avec Landerneau
- Participation à l'observatoire régional DT / DICT



**Bienvenue aux urbanistes !**

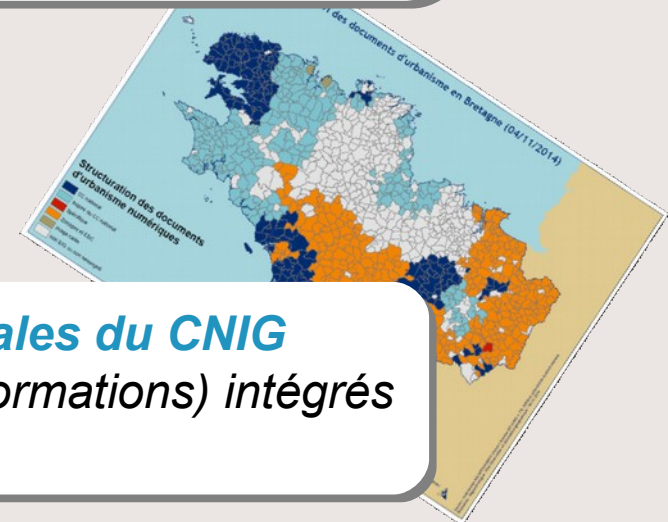


**Suivi des travaux nationaux en lien avec le PM**

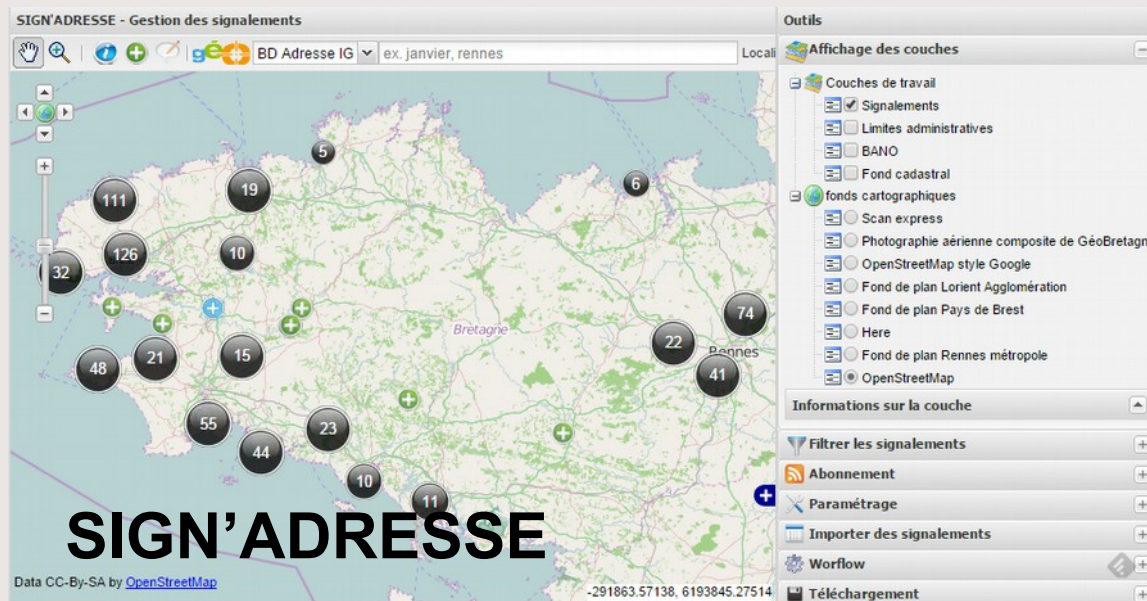
### Les projets en cours et à venir :

- Sémiologie web des sous-codes
- Elaboration d'un modèle breton (harmonisation des libellés de zonage, conseils de gestion des pièces écrites, ...)
- Préparation des évolutions pour le Géoportail de l'Urbanisme

LIB. Type	Lib. Type
01	Zone d'habitat individuel
02	Zone d'habitat collectif
03	Zone d'habitat individuel et collectif
04	Zone d'habitat individuel et collectif
05	Zone d'habitat individuel et collectif
06	Zone d'habitat individuel et collectif
07	Zone d'habitat individuel et collectif
08	Zone d'habitat individuel et collectif
09	Zone d'habitat individuel et collectif
10	Zone d'habitat individuel et collectif
11	Zone d'habitat individuel et collectif
12	Zone d'habitat individuel et collectif
13	Zone d'habitat individuel et collectif
14	Zone d'habitat individuel et collectif
15	Zone d'habitat individuel et collectif
16	Zone d'habitat individuel et collectif
17	Zone d'habitat individuel et collectif
18	Zone d'habitat individuel et collectif
19	Zone d'habitat individuel et collectif
20	Zone d'habitat individuel et collectif
21	Zone d'habitat individuel et collectif
22	Zone d'habitat individuel et collectif
23	Zone d'habitat individuel et collectif
24	Zone d'habitat individuel et collectif
25	Zone d'habitat individuel et collectif
26	Zone d'habitat individuel et collectif
27	Zone d'habitat individuel et collectif
28	Zone d'habitat individuel et collectif
29	Zone d'habitat individuel et collectif
30	Zone d'habitat individuel et collectif
31	Zone d'habitat individuel et collectif
32	Zone d'habitat individuel et collectif
33	Zone d'habitat individuel et collectif
34	Zone d'habitat individuel et collectif
35	Zone d'habitat individuel et collectif
36	Zone d'habitat individuel et collectif
37	Zone d'habitat individuel et collectif
38	Zone d'habitat individuel et collectif
39	Zone d'habitat individuel et collectif
40	Zone d'habitat individuel et collectif
41	Zone d'habitat individuel et collectif
42	Zone d'habitat individuel et collectif
43	Zone d'habitat individuel et collectif
44	Zone d'habitat individuel et collectif
45	Zone d'habitat individuel et collectif
46	Zone d'habitat individuel et collectif
47	Zone d'habitat individuel et collectif
48	Zone d'habitat individuel et collectif
49	Zone d'habitat individuel et collectif
50	Zone d'habitat individuel et collectif
51	Zone d'habitat individuel et collectif
52	Zone d'habitat individuel et collectif
53	Zone d'habitat individuel et collectif
54	Zone d'habitat individuel et collectif
55	Zone d'habitat individuel et collectif
56	Zone d'habitat individuel et collectif
57	Zone d'habitat individuel et collectif
58	Zone d'habitat individuel et collectif
59	Zone d'habitat individuel et collectif
60	Zone d'habitat individuel et collectif
61	Zone d'habitat individuel et collectif
62	Zone d'habitat individuel et collectif
63	Zone d'habitat individuel et collectif
64	Zone d'habitat individuel et collectif
65	Zone d'habitat individuel et collectif
66	Zone d'habitat individuel et collectif
67	Zone d'habitat individuel et collectif
68	Zone d'habitat individuel et collectif
69	Zone d'habitat individuel et collectif
70	Zone d'habitat individuel et collectif
71	Zone d'habitat individuel et collectif
72	Zone d'habitat individuel et collectif
73	Zone d'habitat individuel et collectif
74	Zone d'habitat individuel et collectif
75	Zone d'habitat individuel et collectif
76	Zone d'habitat individuel et collectif
77	Zone d'habitat individuel et collectif
78	Zone d'habitat individuel et collectif
79	Zone d'habitat individuel et collectif
80	Zone d'habitat individuel et collectif
81	Zone d'habitat individuel et collectif
82	Zone d'habitat individuel et collectif
83	Zone d'habitat individuel et collectif
84	Zone d'habitat individuel et collectif
85	Zone d'habitat individuel et collectif
86	Zone d'habitat individuel et collectif
87	Zone d'habitat individuel et collectif
88	Zone d'habitat individuel et collectif
89	Zone d'habitat individuel et collectif
90	Zone d'habitat individuel et collectif
91	Zone d'habitat individuel et collectif
92	Zone d'habitat individuel et collectif
93	Zone d'habitat individuel et collectif
94	Zone d'habitat individuel et collectif
95	Zone d'habitat individuel et collectif
96	Zone d'habitat individuel et collectif
97	Zone d'habitat individuel et collectif
98	Zone d'habitat individuel et collectif
99	Zone d'habitat individuel et collectif
100	Zone d'habitat individuel et collectif



**Contribution aux Prescriptions Nationales du CNIG**  
 Travail sur les sous-codes (prescriptions et informations) intégrés à la v.2014



**A lancer / relancer**

Altimétrie, 3D

Energie

Mer et littoral

**Nouveaux ?**

Agriculture ?

DT/DICT – PCRS ?

Education ?

Archéologie ?

Télédétection ?

ERP ?



**Prochaines réunions :**

**17 juin** : Pôle métier biodiversité

**17 juin** : Pôle métier voirie-adresse & Base Adresse nationale (BAN)

**18 juin** : commission CNIG Données

**22 juin** : commission CNIG animation territoriale

**10 juin** : Pôle métier Télécoms

**11-12 juin** : Codesprint à Beg Meil (geOrchestra)

**22-24 juin** : GeoCom 2015 en Alsace (geOrchestra)

**29 septembre** : Pôle métier urbanisme

**6 octobre** : Pôle métier cadastre

**12 octobre** : Pôle métier Déplacements-Transports

**18 novembre** : journée INSPIRE à Paris

Témoignages  
de partenaires



**LORIENT**  
AGGLOMÉRATION

**Thierry Herbaux**

Chef de la division Risques Technologiques  
DREAL Bretagne

**Sylvaine Duceux**

Responsable du SIG  
Lorient Agglomération