



INSTITUT NATIONAL  
DE L'INFORMATION  
GÉOGRAPHIQUE  
ET FORESTIÈRE

# RPCU

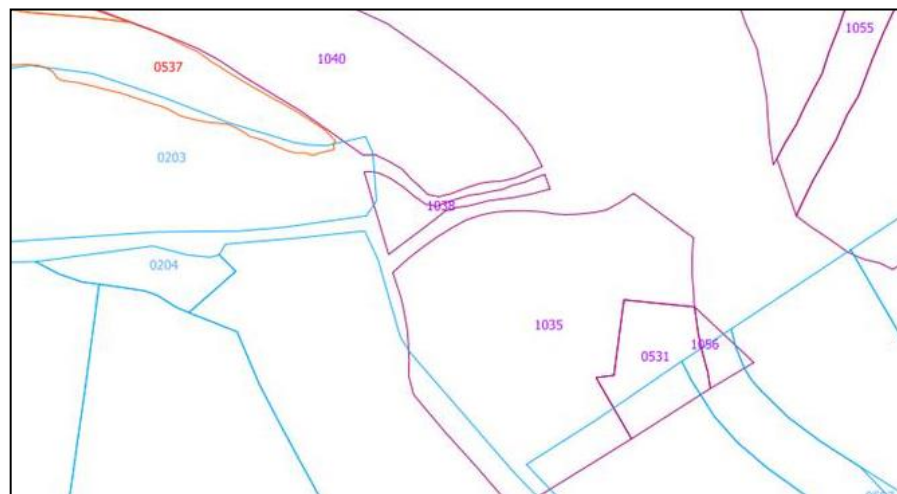
**ACCOMPAGNEMENT DES UTILISATEURS**

# L'ACCOMPAGNEMENT IGN, EN DEUX MOTS

- Les utilisateurs d'information parcellaire cadastral. TOUS.
- Pour les utilisateurs BD Parcellaire
  - Assurer la continuité par rapport à BD Parcellaire
  - Accompagner la migration des données métier
- Pour les utilisateurs PCI
  - (éventuellement, leur faciliter la vie sur les données...) Mais la RPCU est bien UNIQUE
  - Accompagner la migration des données métier

## L'ACCOMPAGNEMENT IGN, EN DEUX MOTS

limiter l'impact  
des changements  
pour l'utilisateur final



# L'ACCOMPAGNEMENT IGN, C'EST QUOI? (2/2)

- Des outils pour accompagner la migration des données métier
  - Recalage
    - Grilles
    - Service en ligne
    - Module intégré dans des outils du marché (QGIS, ArcGIS...)
  - Appariement
    - Service en ligne
    - Prestation?
    - Module intégré?

# L'ACCOMPAGNEMENT IGN, C'EST QUOI? (2/2)

ACCUEIL APPARIEMENT RECALAGE EDITION DES DONNÉES A PROPOS

ACCUEIL / APPARIEMENT / Sélection de la commune

## Visualisation de la carte

Commune

La carte est centrée sur Arpajon-sur-Cère (15012)

Suivant

IGN MODULE D'APPARIEMENT DE DONNÉES CADASTRALES

INSTITUT NATIONAL DE L'INFORMATION GÉOGRAPHIQUE ET FORESTIÈRE

Contenu personnalisable

ACCUEIL APPARIEMENT RECALAGE EDITION DES DONNÉES A PROPOS

ACCUEIL / MON ESPACE / Mes tâches

## Mes Tâches

Le tableau ci-dessous permet d'avoir une vision globale des tâches.

Appariement	Recalage	Edition					
Id	Municipalité	Insee	Référentiel d'origine	Référentiel d'arrivée	Statut	Type	
2	Les Ponts-de-Cé	49246	toto	toto	créée	appariement	🕒
4	Parnoy-en-Bassigny	52377	toto	pcl	créée	appariement	🕒
5	Saint-Étienne-de-Chigny	37217	toto	toto	créée	appariement	🕒
6	Grez-Neuville	49155	pcl	rpu	créée	appariement	🕒
63	Arpajon-sur-Cère	15012	pcl	bdp	créée	appariement	🕒
65	Merlines	19134	toto	toto	créée	appariement	🕒
66	Arpajon-sur-Cère	15012	bdp	rpu	effectuée	appariement	🕒

# L'ACCOMPAGNEMENT IGN, C'EST QUOI? (2/2)



**IGN** MODULE D'APPARIEMENT DE DONNÉES CADASTRALES

INSTITUT NATIONAL DE L'INFORMATION GEOGRAPHIQUE ET FORESTIERE

Contenu personnalisable

ACCUEIL APPARIEMENT RECALAGE EDITION DES DONNÉES A PROPOS

ACCUEIL / APPARIEMENT / Sélection des référentiels

## SÉLECTION DES RÉFÉRENTIELS SUR LA COMMUNE DE ARPAJON-SUR-CÈRE (15012)

Choix des référentiels :

Référentiel d'origine  
Référentiel d'origine

Référentiel d'arrivée  
Référentiel d'arrivée

Ok



**IGN** MODULE D'APPARIEMENT DE DONNÉES CADASTRALES

INSTITUT NATIONAL DE L'INFORMATION GEOGRAPHIQUE ET FORESTIERE

Contenu personnalisable

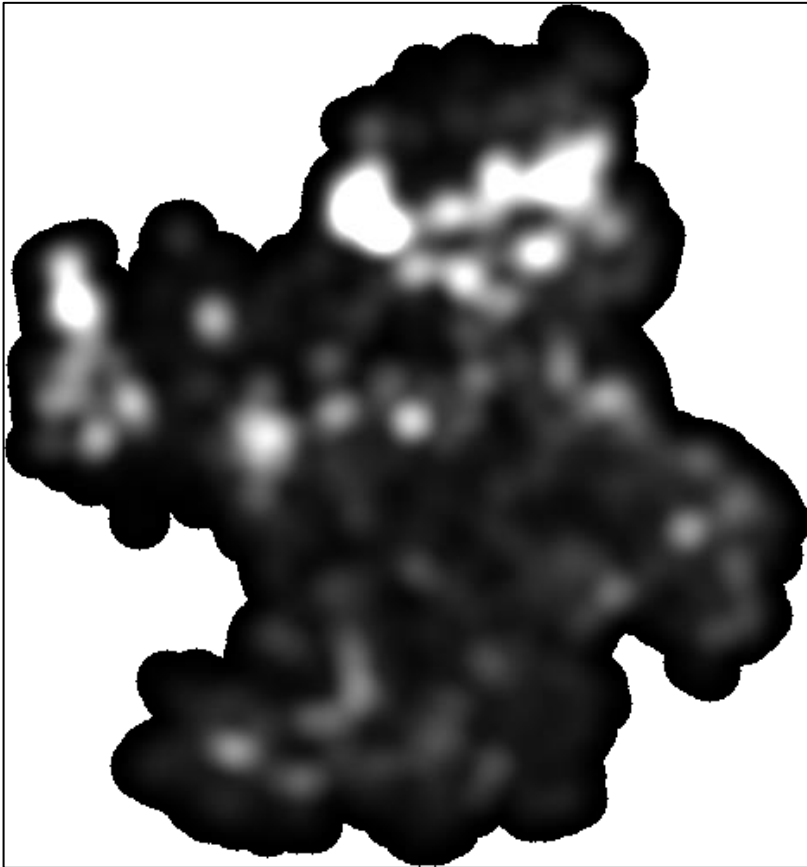
ACCUEIL APPARIEMENT RECALAGE EDITION DES DONNÉES A PROPOS

ACCUEIL / APPARIEMENT / Résultat

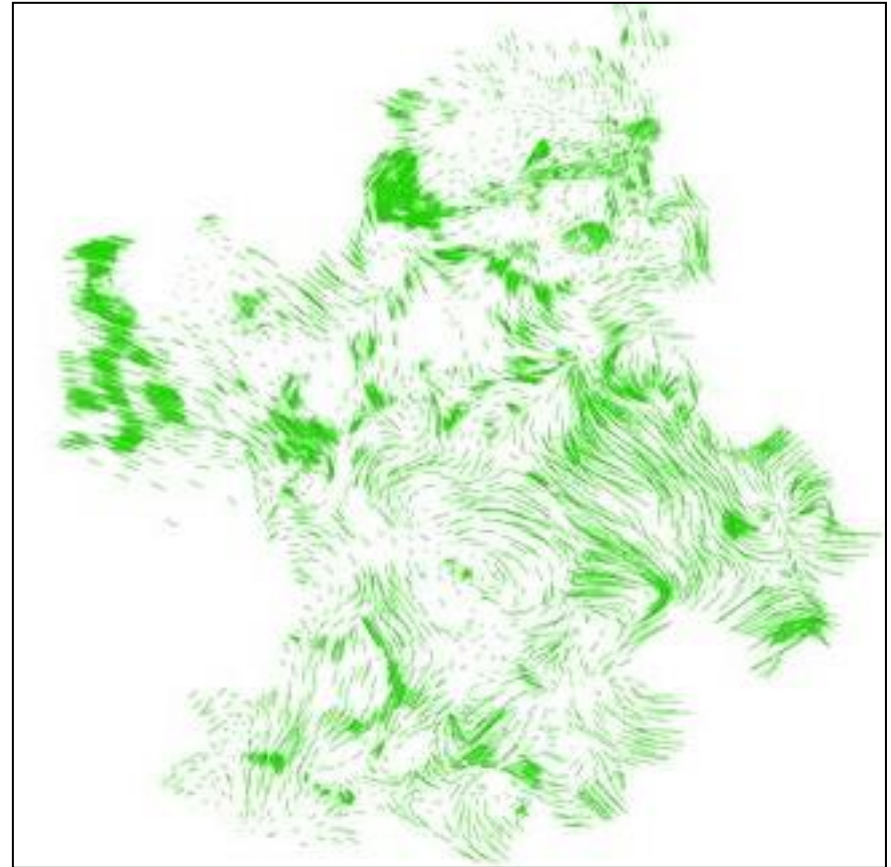
## TÂCHE 66

L'appariement se réalise entre le référentiel bdp et le référentiel rpcu sur Arpajon-sur-Cère (15012). Les résultats sont disponibles dans votre liste de tâches.

## L'ACCOMPAGNEMENT IGN, C'EST QUOI? (2/2)



Carte des chaleurs : plus la couleur est foncée et moins les déformations ont été fortes



Carte des vecteurs de transformations

# C'EST POUR QUAND, C'EST COMBIEN?

## ■ C'est pour quand?

- La RPCU, pour S1-2016, environ...
- Les outils d'accompagnement
  - Ce sera prêt pour S1-2016
  - Idéalement, ce sera prêt avant, pour qu'on puisse échanger avec les utilisateurs...

## ■ C'est combien?

- Idéalement, prix « indolore »
- Le message a été entendu!