



CONSEIL  
GÉNÉRAL  
**Finistère**  
*Penn-ar-Bed*

# Pôle métier Déplacements- transports GeoBretagne



Enjeu et problématique d'utilisation  
du Géostandard des Véloroutes et voies vertes  
(standard Covadis)

*Etat des réflexions au CG29*

3 mars 2015



- 1 - Enjeu du standard VVV**
- 2 - Usage des données VVV au CG29**
- 3 - Diffusion des données**
- 4 - Transformation des données au standard Covadis**
- 5 - Définir un circuit de valorisation des données VVV  
du niveau local au niveau national**



## → **Faciliter les échanges entre les acteurs des véloroutes et voies vertes (VVV) en France :**

- **Les Départements, les Régions et leurs acteurs de promotion du tourisme (CDT/CRT)**
- **L'association des départements et Régions Cyclables (DRC)** qui gère l'observatoire des Véloroutes et voies vertes (ON3V) créé en partenariat avec le Ministère de l'écologie, du développement durable et de l'énergie
- **France Vélo tourisme (FVT)** = groupement de professionnels et de collectivités territoriales soutenus par l'Etat autour d'une mission essentielle : promouvoir le tourisme à vélo en France



## 2- Usage des données VVV au CG29

- **Actuellement** :

- Suivre la mise en œuvre des véloroutes et voies vertes par le CG29 (*Etat d'avancement, planification, tracé en projet...*)
- Qualifier ces VVV (*type d'aménagement, revêtement, propriété*)
- Communiquer à destination du public sur les aménagements et itinéraires réalisés (*Viaoo29, sites des partenaires : CRT et DRC*)

- **Utilisation à venir** :

- Assurer le suivi de l'entretien des aménagements de ces itinéraires cyclables

- **Réflexion connexe** :

- Possibilité d'intégration des données d'aménagements cyclables, hors VVV, à ce standard ?

*Aménagements sous MO locale parfois cofinancés par le CG29*



## 3 - Diffusion des données VVV par le CG29

- Transmission des données à l'association des Départements et Régions Cyclables (DRC) pour mise à jour de l'Observatoire des VVV (ON3V)
- Transmission au CRT pour promotion des VVV au niveau régional (site [velo.tourismebretagne.com](http://velo.tourismebretagne.com))
- Diffusion sur Géobretagne (existante mais à actualiser)



## 3 - Diffusion des données VVV par le CG29

- **Contraintes / difficultés actuelles :**
  - Diffusions à plusieurs partenaires
  - Délais d'intégration et de mise en ligne des données non standardisées par le CRT et par l'ON3V
- ➔ contre-productif pour la communication grand public

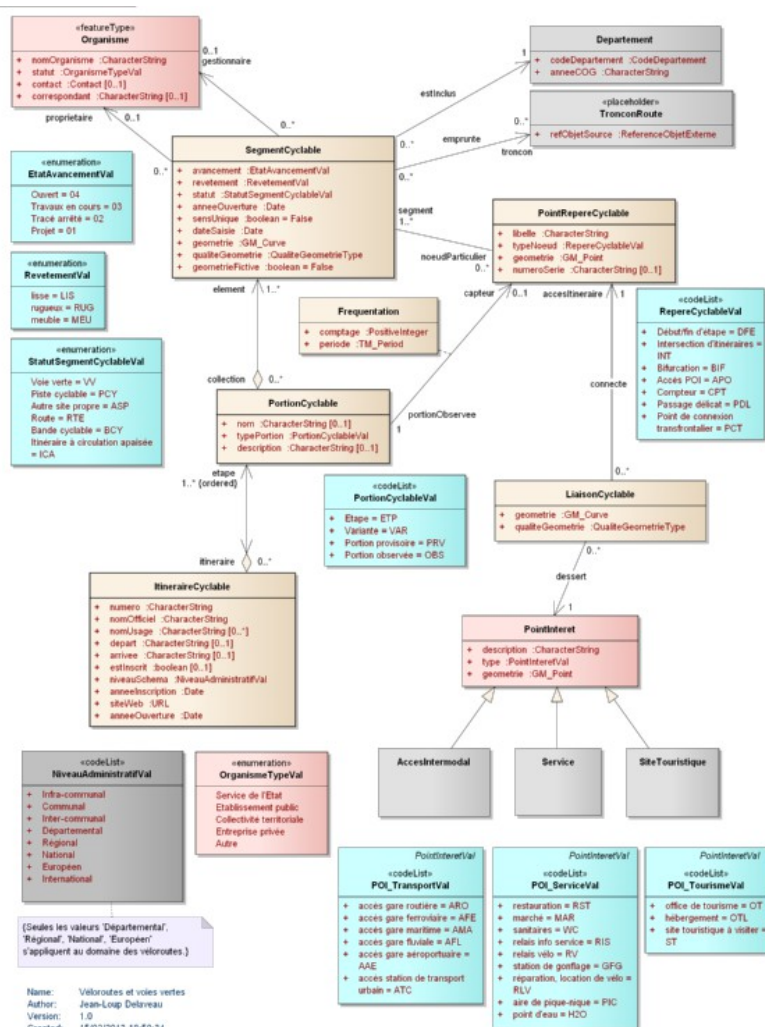


## 4 - Transformation des données VVV au standard Covadis

- Première transformation réalisée par les DRC :
  - À partir des données fournies l'année dernière
  - Mise en ligne en OpenData le 2/03/2015 sur le site des DRC
- Mise à jour des données demandée par les DRC avant le 22 mars 2015 pour intégration des informations dans l'ON3V et sur France Vélo tourisme avant la saison touristique
- Formation par les DRC sur les « données SIG vélo » le lundi 23 mars 2015 à Paris



## 4 - Transformation des données VVV au standard Covadis



- Disparition d'une partie de nos données attributaires lors de la transformation au standard
  - ➔ Nécessité d'étudier comment réintégrer les données dont nous avons besoin
  - ➔ S'approprier le standard
  - ➔ Le compléter au niveau national ou localement ?





## 4 - Transformation des données VVV au standard Covadis

- Enjeu à l'échelle Bretagne
  - Utilisation de ce standard par les 4 Départements ?
  - Utilisation de ce standard par le CRT et la Région Bretagne ?
  - Pour une harmonisation de nos données
- Choix d'un référentiel géographique
  - BD Topo : actuellement utilisée au CG29
  - Levé GPS : projet au CG29, réalisation en cours par France vélo tourisme pour le CRT Bretagne?
- Détermination en commun de champs descriptifs complémentaires ?



CONSEIL  
GÉNÉRAL  
**Finistère**  
*Penn-ar-Bed*

## 4- Définir un circuit de valorisation des données VVV du niveau local au niveau national



**Circuit à définir ?**

**GéoBretagne®**

Comité régional  
Tourisme  
**BRETAGNE**

**Mise à jour de l'Observatoire  
des véloroutes et voies vertes**

**Diffusion de l'information à  
destination du public sur le site :  
[www.francevelotourisme.com/](http://www.francevelotourisme.com/)**



CONSEIL  
GÉNÉRAL  
**Finistère**  
*Penn-ar-Bed*

# Carte du schéma européen des Véloroutes et Voies Vertes



Téléchargeable sur le site  
<http://www.eurovelo.org/>



CONSEIL  
GÉNÉRAL  
**Finistère**  
Penn-ar-Bed

## Carte du schéma national des Véloroutes et Voies Vertes



Téléchargeable à partir du site de  
l'Association des Départements  
et Régions Cyclables (DRC)



CONSEIL  
GÉNÉRAL  
**Finistère**  
Penn-ar-Bed

# Carte du schéma régional des véloroutes et voies vertes

**CARTE INTERACTIVE - CLIQUER SUR LES ITINÉRAIRES**



Carte interactive sur le site  
<http://velo.tourismebretagne.com/>





CONSEIL  
GÉNÉRAL  
**Finistère**  
Penn-ar-Bed

# Carte du site du Département de Loire Atlantique

[lila.loire-atlantique.fr](http://lila.loire-atlantique.fr)





[velo.tourismebretagne.com/troncons/la-velodysee-roscoff-pontivy](http://velo.tourismebretagne.com/troncons/la-velodysee-roscoff-pontivy)

e  Contrat\_territoire  annuaire  journaux  CG29  Quimper  Meteo  Pratique  Actu\_transport  Information

## IDÉES SÉJOURS

## PRÉPARATION ET CONSE

[Accueil](#) → [La Vélodyssée, Roscoff - Pontivy](#) .

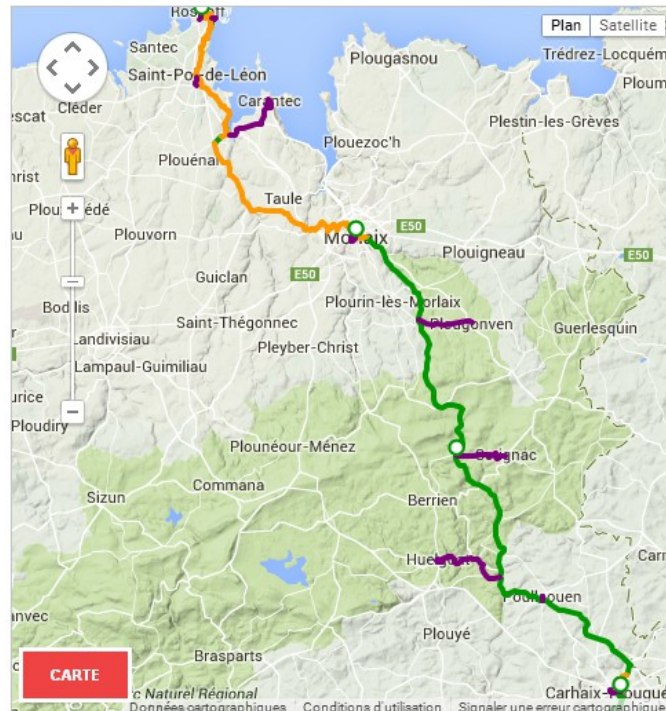
[VOIR LES AUTRES ÉTAPES](#)

[ ITINÉRAIRE LA BRETAGNE À VÉLO ]

La section bretonne de La Véloodyssée® et de l'Eurovéloroute 1 qui relie Roscoff à Hendaye, emprunte en partie le Canal de Nantes à Brest. Avec ses 238 écluses et ses nombreux ouvrages d'art, le Canal de Nantes à Brest est considéré comme la plus grande œuvre technologique du XIXe siècle. Ce chemin d'eau traverse des paysages naturels contrastés, de la douce nantaise et des marais de Redon, aux Monts d'Arrée, en côtoyant des villes historiques, Blain, Redon, Pontivy...

**167**  
km



## EN VERT, LES SERVICES "ACCUEIL VÉLO"

- ☐ Hébergement
  - ☐  Hôtel
  - ☐  Chambre d'hôtes
  - ☐  Hébergement collectif
  - ☐  Gîte de séjour et meublé
  - ☐  Camping
  - ☐  Gîte d'étape
- ☐  Office de tourisme
- ☐  Loueur Réparateur de vélos
- ☐  Site de visite et de loisirs
- ☐  Dégustation
- ☐  Marché
- ☐  Gare
- ☐  Mise en garde
- ☒ **Voies vertes/cyclables**
- ☒ **Voies partagées**
- ☒ **Parcours provisoires**
- ☒ **Variantes & liaisons**
- ☐ **Afficher tout l'itinéraire**

 PLEIN ÉCRAN



CONSEIL  
GÉNÉRAL  
**Finistère**  
Penn-ar-Bed

# Extrait de la véloroute « Le tour de Manche » = EV 4 sur le site du CRT Bretagne

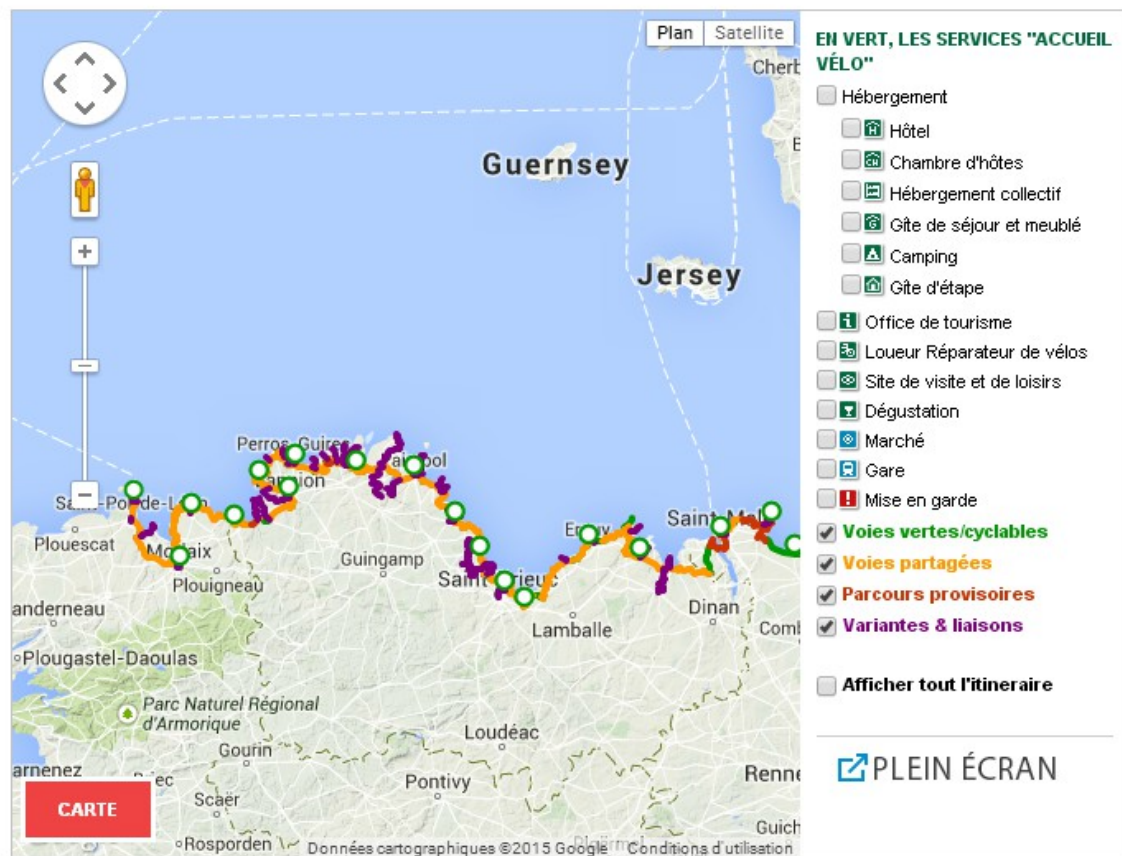
## Le Tour de Manche, Roscoff-Mont St-Michel - Voie 4

[ ITINÉRAIRE LA BRETAGNE À VÉLO ]

La voie littorale Roscoff-Le Mont Saint Michel fait partie intégrante de l'Eurovélo 4. Cette voie aux saveurs maritimes longeant la côte nord-est de la Bretagne s'inscrit également dans un circuit vélo de rêve, le Tour de Manche. La partie bretonne de cet itinéraire cyclable offre des paysages maritimes et champêtres variés : Dinard, le Cap Fréhel, la baie de Saint Brieuc, la Côte de Granit Rose, la baie de Morlaix...



**359**  
km







CONSEIL  
GÉNÉRAL  
**Finistère**  
Penn-ar-Bed

# Extrait de la véloroute « La Littorale » sur le site du CRT Bretagne

## La littorale à vélo - Voie 5

[ ITINÉRAIRE LA BRETAGNE À VÉLO ]

[VOIR LES AUTRES ÉTAPES](#)

À l'image du chemin des douaniers, la Bretagne développe aujourd'hui un itinéraire cyclable littoral. La future voie 5 longera de près ou de loin les grèves, baies et côtes dénichées et guidera le voyageur de port en plage de Roscoff à Saint Nazaire. D'ores et déjà quelques belles échappées sont possibles : la Baie d'Audierne, la Presqu'île de Quiberon, la Presqu'île de Rhuys et le Nord Finistère. Une bouffée d'air iodé à ne pas manquer !



**332**  
km

