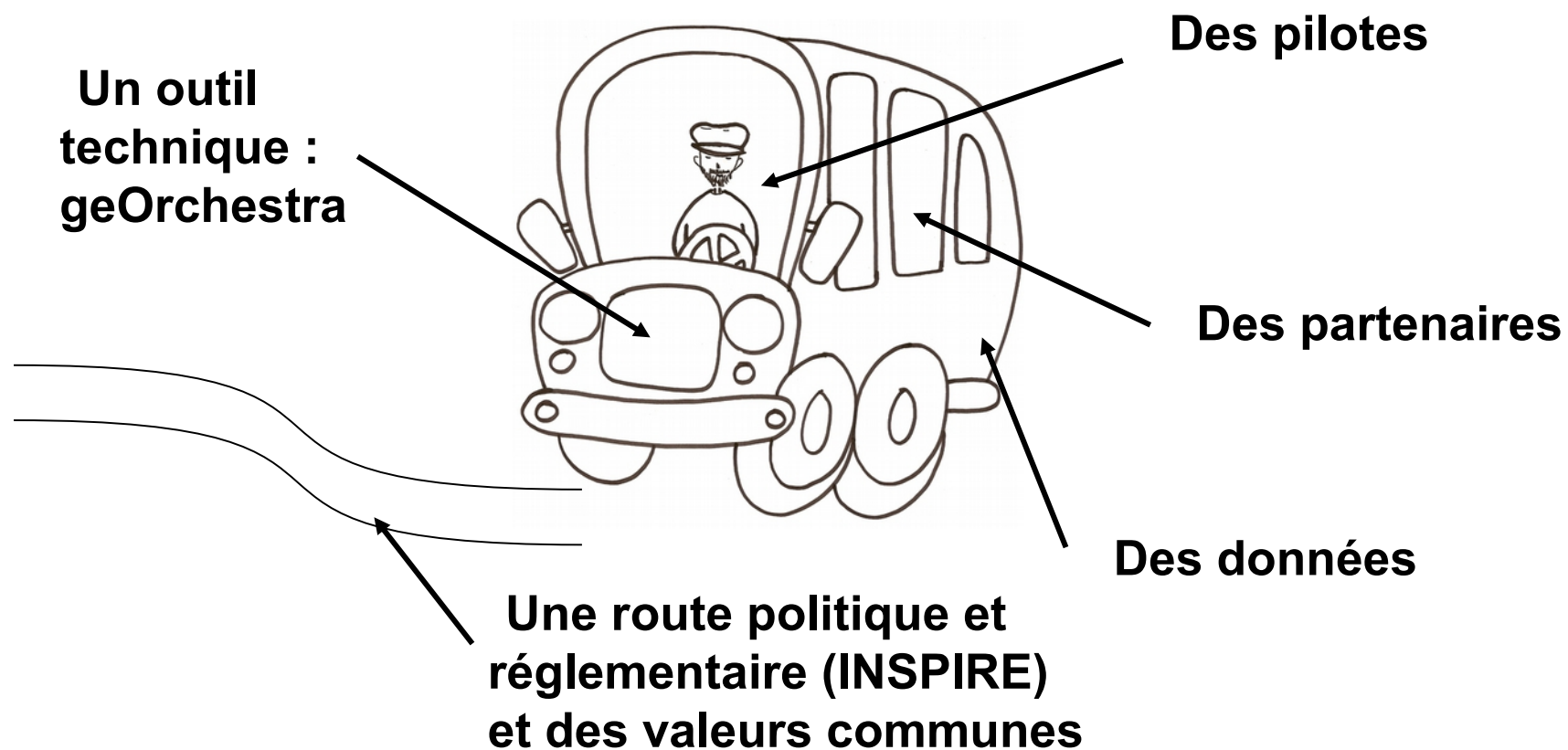


Comité technique

Rennes, 16 juin 2016

GéoBretagne®



9h - accueil café

9h30 - actualités du partenariat

11h00 - Pôles métier et comité régional de programmation de l'IGN

12h30 - déjeuner

13h30 - témoignages de partenaires : drones et spatial

17h00 - fin du comité technique

objectifs donnés par le comité exécutif et présentés en AG:

- réduire les zones blanches
- outil de contribution citoyenne
- projet de services de télédétection

Actualités

Nouvelles demandes d'adhésion

Cap Atlantique
Loc'h Communauté
Conservatoire botanique national de Brest
Abibois
URCPIE

Migration

Données

Pôles métiers

1ère réunion des animateurs.rices
site éditorial

Administration déléguée

Retour d'expérience

Retrodata

Retour d'expérience
Anne Chasle-Heuzé (DTTM35)

3D

Stage d'Emma Bonhomme
(Région Bretagne)



- 131 partenaires
- 1302 md de données (1249 en 2015)
 - 1088 hébergées sur geobretagne.fr (915 en 2015)
 - 709 données ouvertes (423 en 2015) dont 303 sur data.gouv.fr
- 92% NSI2 (geocatalogue) (89% au 01/2015)

Témoignages
de partenaires

Drones

Réglementation des drones civils

Guillaume Froc
DGAC Bretagne

Retour d'expérience d'une collectivité

Gwendal Bocher
Pays de Guingamp

Chantier drone

Pascal le Bec
DRFiP

L'offre de télédétection

Nicolas Le Bellec
GIS Bretel

L'offre satellitaire

IGN

WPS


GéoBretagne - Agrocampus

Spatial

1ère réunion des animateurs.rices des Pôles métier
suite à la réunion : besoin d'un kit animation

site éditorial

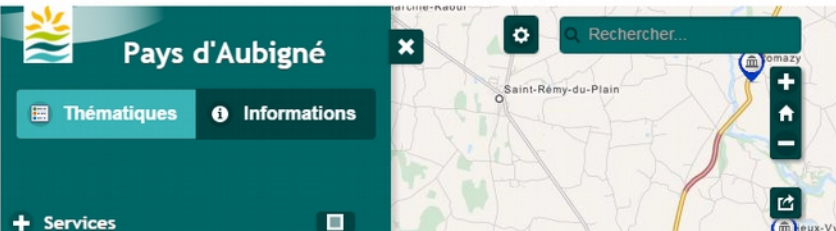
Recherche Aller au contenu Aller à la navigation Accessibilité En Fr De


 Réservations Le Pays d'Aubigné Marchés publics Publications Contact

ECONOMIE TOURISME HABITAT TRANSPORT CULTURE & LOISIRS VIE PRATIQUE

Cartographie

Voir la carte en plus grand



 AGIR ENSEMBLE
MONTFORT
COMMUNAUTÉ

MONTFORT COMMUNAUTÉ ENTREPRENDRE ET TRAVAILLER VIVRE BOUGER SE CULTIVER SORTIR ET DÉCOUVRIR

Vous êtes ici : Accueil

ACTUALITÉS

DU 21 AU 24 JUIN : LA CHUCHOTERIE

Du mardi 21 au vendredi 24 juin, Montfort Communauté invite ses petits habitants de 0 à 6 ans à la Chuchoterie.

Lire la suite

TOUTES LES ACTUALITÉS

JOURNÉE DE L'ARCHÉOLOGIE À BOUTAVENT

Lire la suite

LA DICTÉE DE MONTFORT COMMUNAUTÉ

Lire la suite

UN ÉTÉ ANIMÉ

Lire la suite

EN UN CLIC

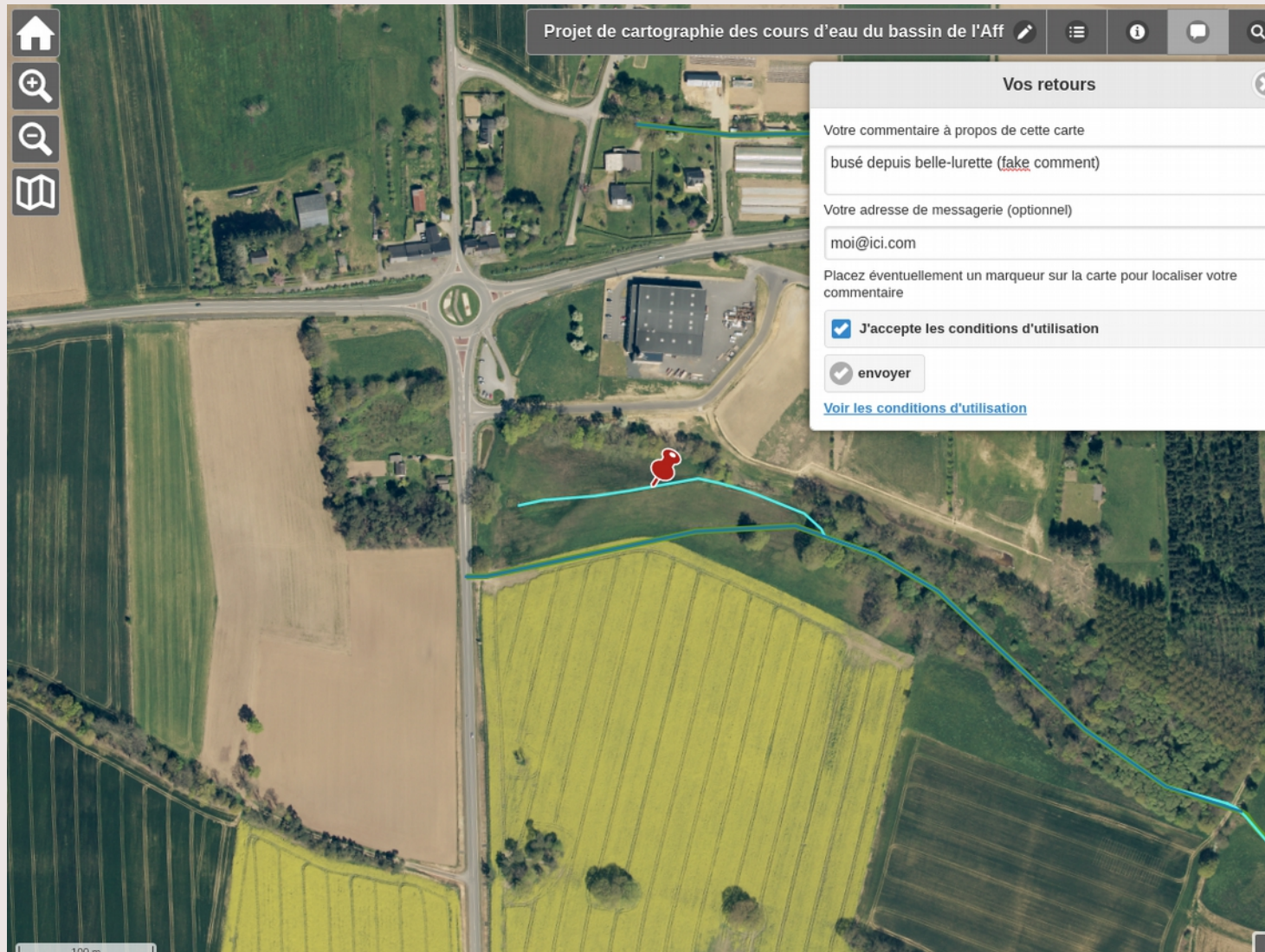
Retour page d'accueil
Actualités
Marchés publics
Documents à télécharger
Permanences
Portail cartographique

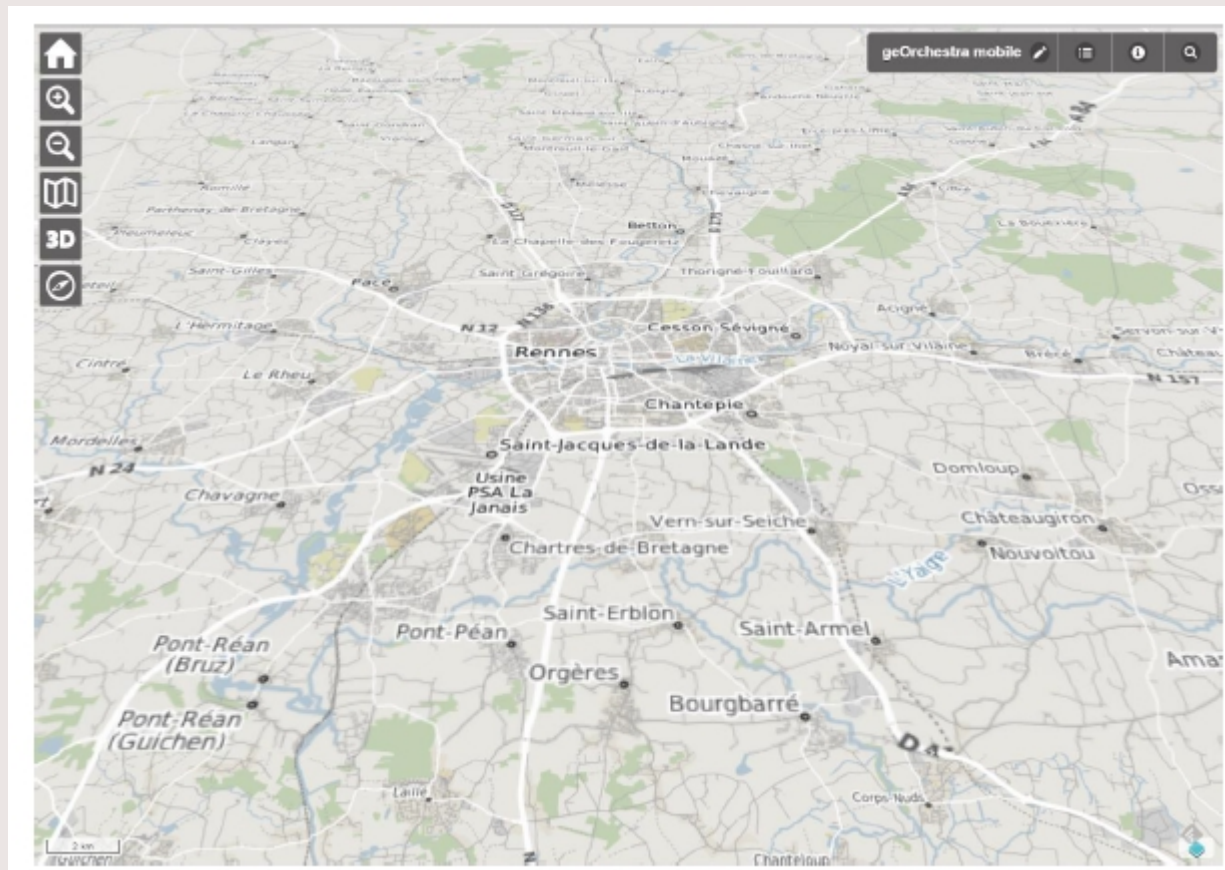
ART CONTEMPORAIN L'aparte MONTFORT COMMUNAUTÉ

Du 29 avril au 17 juin EXPOSITION NIKOLAS FOURÉ 19^e au-dessous

DÉVELOPPEMENT NUMÉRIQUE MONTFORT COMMUNAUTÉ

RÉSEAU DES MÉDIATHÈQUES MONTFORT COMMUNAUTÉ







Nouvelles plates-formes

PPIGE, Université de
Rimouski (Québec), ARS...

Développements communs

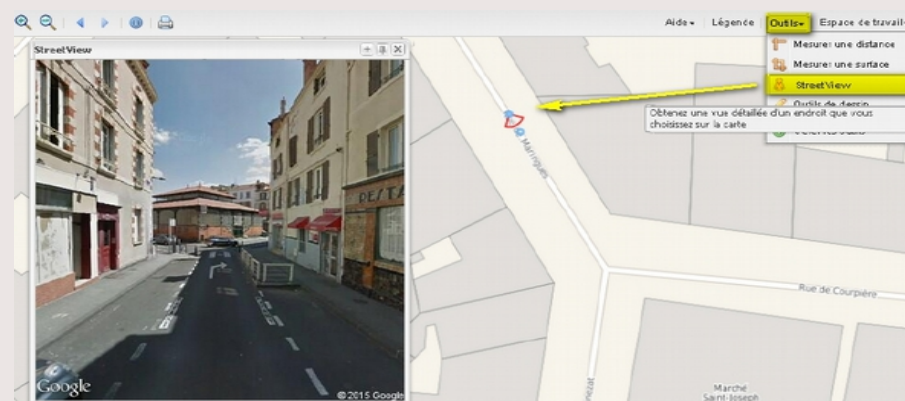
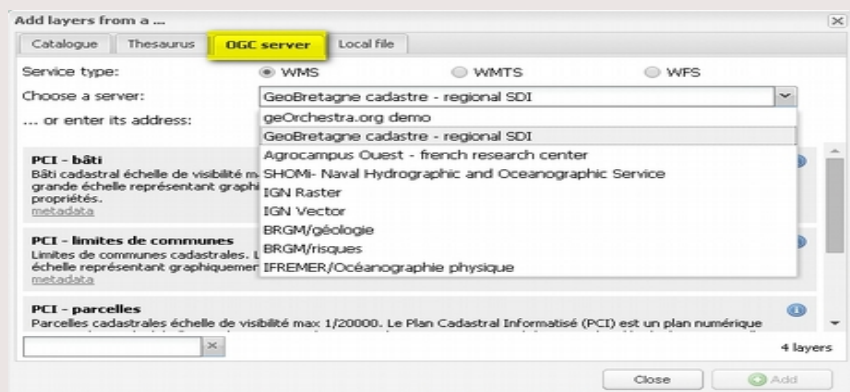
contributions du partenariat : cadastre,
viewers ...

Agenda

23-25 juin : GeoCom 2016 à Bordeaux
à partir de septembre : GeoBretagneBar

Nouveautés 15.12

support des emails bzh
passage à geonetwork3



Pôles métier

Point sur les travaux en lien avec le
comité régional de programmation de l'IGN



Proposition

Fermeture du pôle métier
assistance et ateliers techniques



Démarrage juin 2015 : quatre groupes de travail

- Données élémentaires naturaliste, stations d'espèces, cartographies d'habitats
- Trame Verte et Bleue,
- Clauses techniques,
- Données poissons

Objectifs du PMB

Faciliter la visibilité des données de biodiversité et leurs usages





Réunion étendue à l'ensemble des opérateurs du programme Breizh Bocage

pour présenter la méthode de structuration retenue,
échanger sur les difficultés rencontrées,
présenter les projets autour du Bocage développés par l'IGN
et réfléchir à des indicateurs pertinents de suivi

Les projets en cours et/ou à venir

Structuration des données Bocage terminée : 17 attributs dont
8 « obligatoires » pour décrire les linéaires existants ou mis en place

Mais difficulté d'articulation avec la cellule technique du nouveau programme Breizh Bocage

Réflexions en cours sur l'automatisation du remplissage de certains champs,
les indicateurs de suivi et le lien à construire avec les PLUI





Flux WMS DGFIP

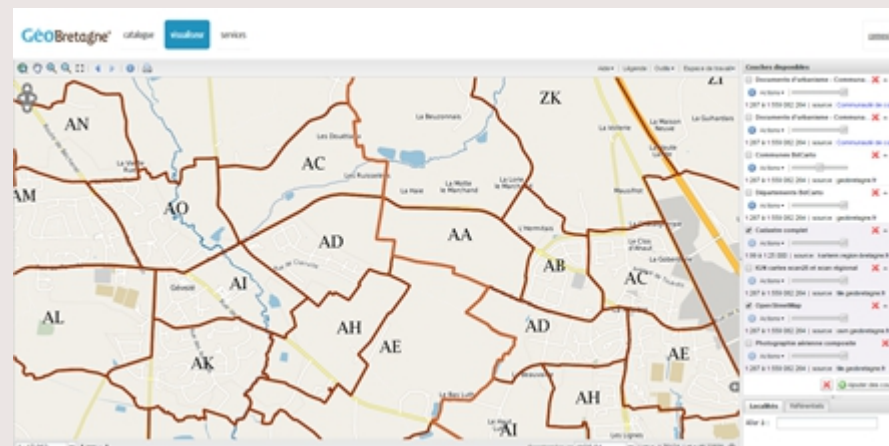
cadastre complet sur le visualiseur de GéoBretagne

Prochaine mise à jour des données EDIGEO

juin 2016

Représentation parcellaire cadastrale unique (RPCU)

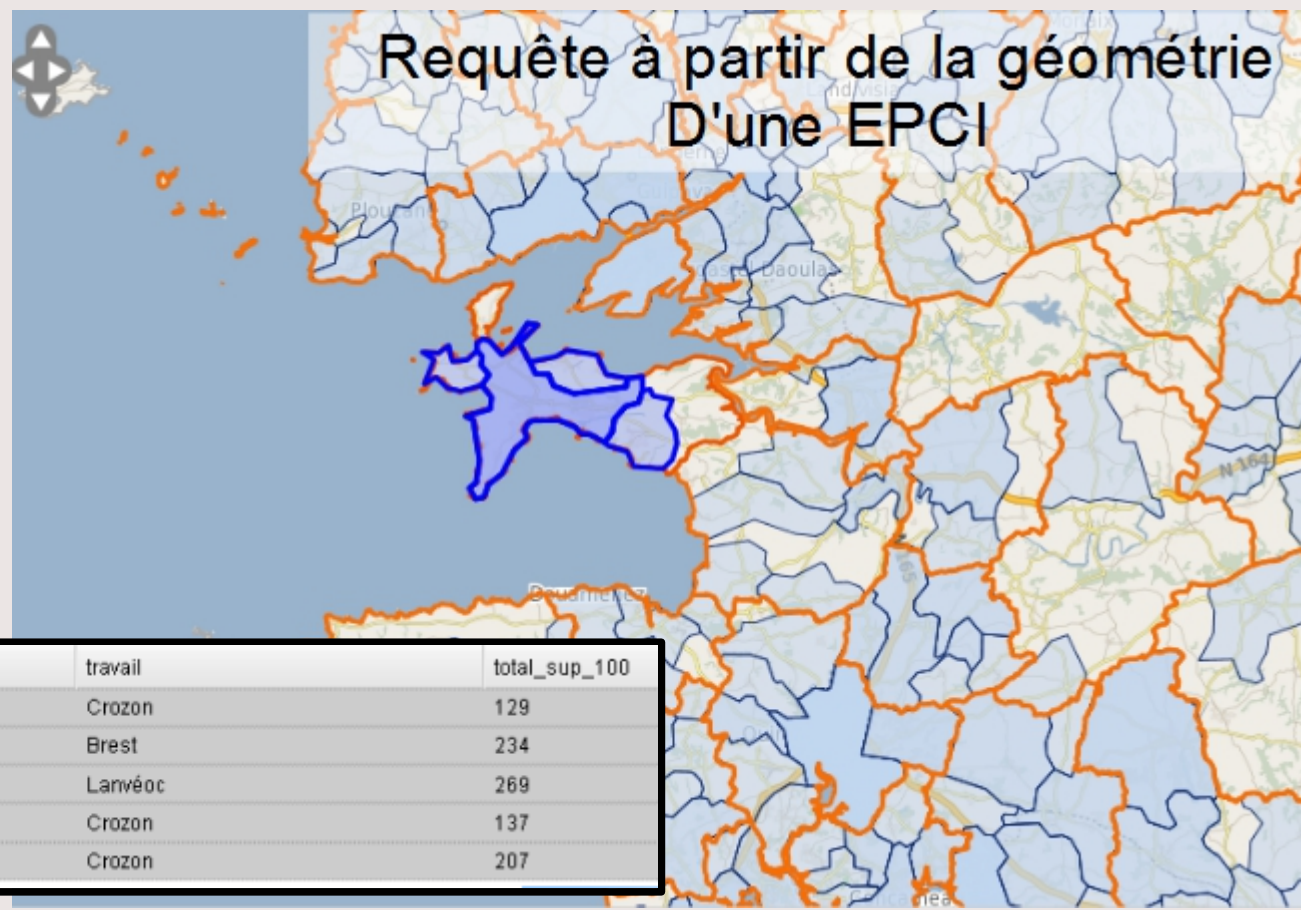
Chantier du département d'Ille-et-Vilaine





Données Insee Domicile-travail

Diffusion de la couche : flux de mobilités professionnelles de plus de 100
(déplacements domicile - lieu de travail) en Bretagne



domicile	dclt	travail	total_sup_100
Camaret-sur-Mer	29042	Crozon	129
Crozon	29019	Brest	234
Crozon	29120	Lanvéoc	269
Lanvéoc	29042	Crozon	137
Telgruc-sur-Mer	29042	Crozon	207



Données Modes actifs

Validation en PM de la légende

Mise en ligne de la 2^e version de la couche sous peu.

A faire: validation de la symbologie

type de voie	style proposé
site propre vélo (piste cyclable)	
voie cyclable marquée sur chaussée (bande cyclable)	
double sens cyclable	
aire piétonne	
vitesse limite 30km/h	
autorisé piéton vélo	
parking vélo	
aménagement piéton	
Cheminement doux non défini	



Vol : 2012
Livraison : 2014

Maj vol : 2015
Livraison : août 2016

Vol : 2012
Livraison : 2014

Maj vol : 2015
Livraison : 2016
**+ Lannion & St Brieuc :
vol 2016 / livraison 2017**

Vol : 2011-2012 / 2014
Livraison : 2013 / 2015

Maj vol : 2017
Livraison : 2018

Vol : 2010 / 2013
Livraison : 2011 / 2015

Maj vol : 2016
Livraison : 2017

Occupation du sol sur le Morbihan en 2016





Expérimentation de la BD Topage

avec l'IGN et l'Onema dans un objectif d'intégration des inventaires locaux de cours d'eau dans cette future base référentielle



Les projets en cours et/ou à venir

- Questionner les attentes autour du PME - perspectives et rôle - après 4 années d'existence (évolution de la feuille de route ?)
- Poursuivre la cartographie des zones humides (ZH) : attributs, intégration dans les PLU, alimentation en données
- Poursuivre les réflexions sur la qualité des référentiels géographiques



Une action phare en 2015

Passerelle INSPIRE – OpenData

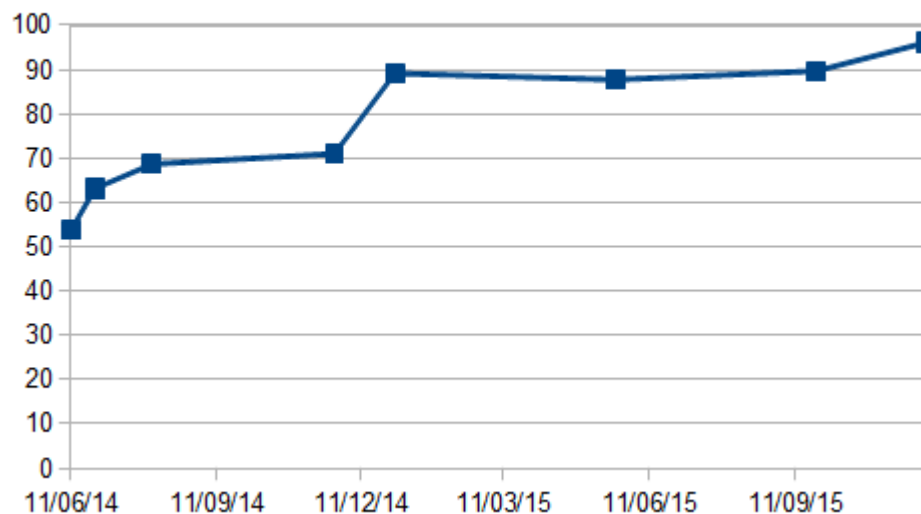
Suivi indicateurs

Les projets en cours et/ou à venir

Application des règles nationales sur les services INSPIRE (Identifiant de Ressource Unique)

Questionnement du périmètre PM

Taux de fiches de métadonnées valides



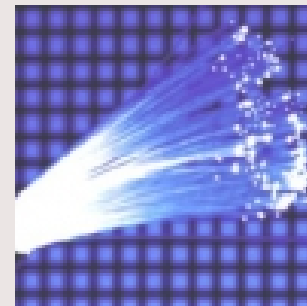


GraceTHD

nouveau MCD pour les réseaux FFTH (étude Avicca)
Géostandard ANT 2.0 (Covadis - décembre 2015)

Les projets en cours et/ou à venir

Actions de sensibilisation et de facilitation à la mise en œuvre effective
du modèle par les bureaux d'études et les entreprises de travaux impliqués
dans le projet Bretagne Très Haut Débit





Sémiologie des documents d'urbanisme

Préparation des .sld

Tests sur le visualiseur thématique (mviewer)

Travail réutilisé par le groupe GpU national

Accompagnement au dépôt des documents sur le Géoportail de l'Urbanisme

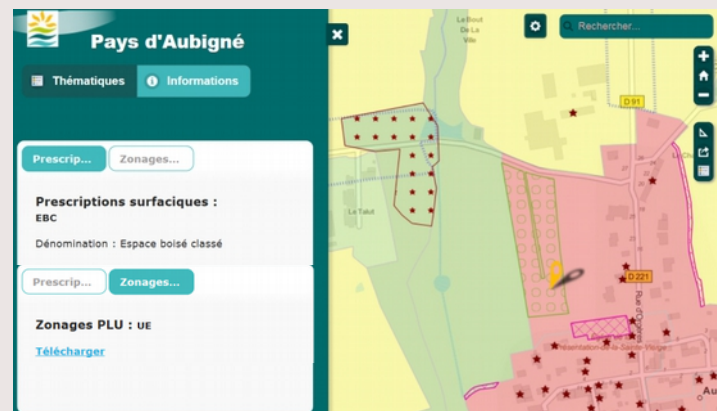
Gestion des pièces écrites

Echanges sur les pratiques

Suivi des tests techniques (WFS, ...)



Veille réglementaire, lien DDU





BAN tour Rennes

Sign'Adresse

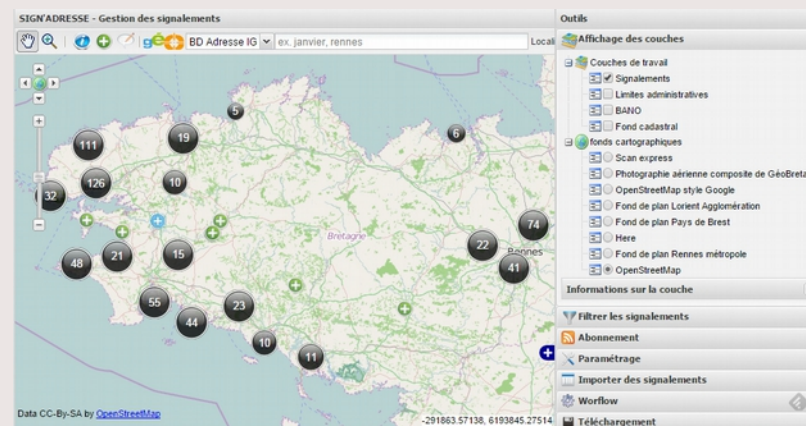
Articulation entre les outils locaux et nationaux

OpenGST a retweeté



BAN @BaseAdresse · 17 juin 2015

BAN Tour à Rennes avec @geobretagne @IGNFrance
@GroupeLaPoste @Etalab @OSM_FR



Nouveau

Grande échelle : 1ère réunion le 24 juin

Autres ?

Réseaux humides

Prochaines réunions :

21 juin : Pôle métier voirie-adresse

22 juin : commission CNIG animation territoriale

24 juin : Pôle métier grande échelle

5 juillet : Pôle métier bocage

27 septembre : Pôle métier urbanisme

11 octobre : Pôle métier cadastre

A partir de septembre :

- Ateliers GéoBretagne
- Journée d'information sur l'Occupation du sol

9h - accueil café

9h30 - actualités du partenariat

11h00 - Pôles métier et comité régional de programmation de l'IGN

12h30 - déjeuner

13h30 - témoignages de partenaires : drones et spatial

17h00 - fin du comité technique

Témoignages
de partenaires

Drones

Réglementation des drones civils

Guillaume Froc
DGAC Bretagne

Retour d'expérience d'une collectivité

Gwendal Bocher
Pays de Guingamp

Chantier drone

Pascal le Bec
DRFiP

L'offre de télédétection

Nicolas Le Bellec
GIS Bretel

L'offre satellitaire

IGN

WPS

GéoBretagne - Agrocampus

Spatial