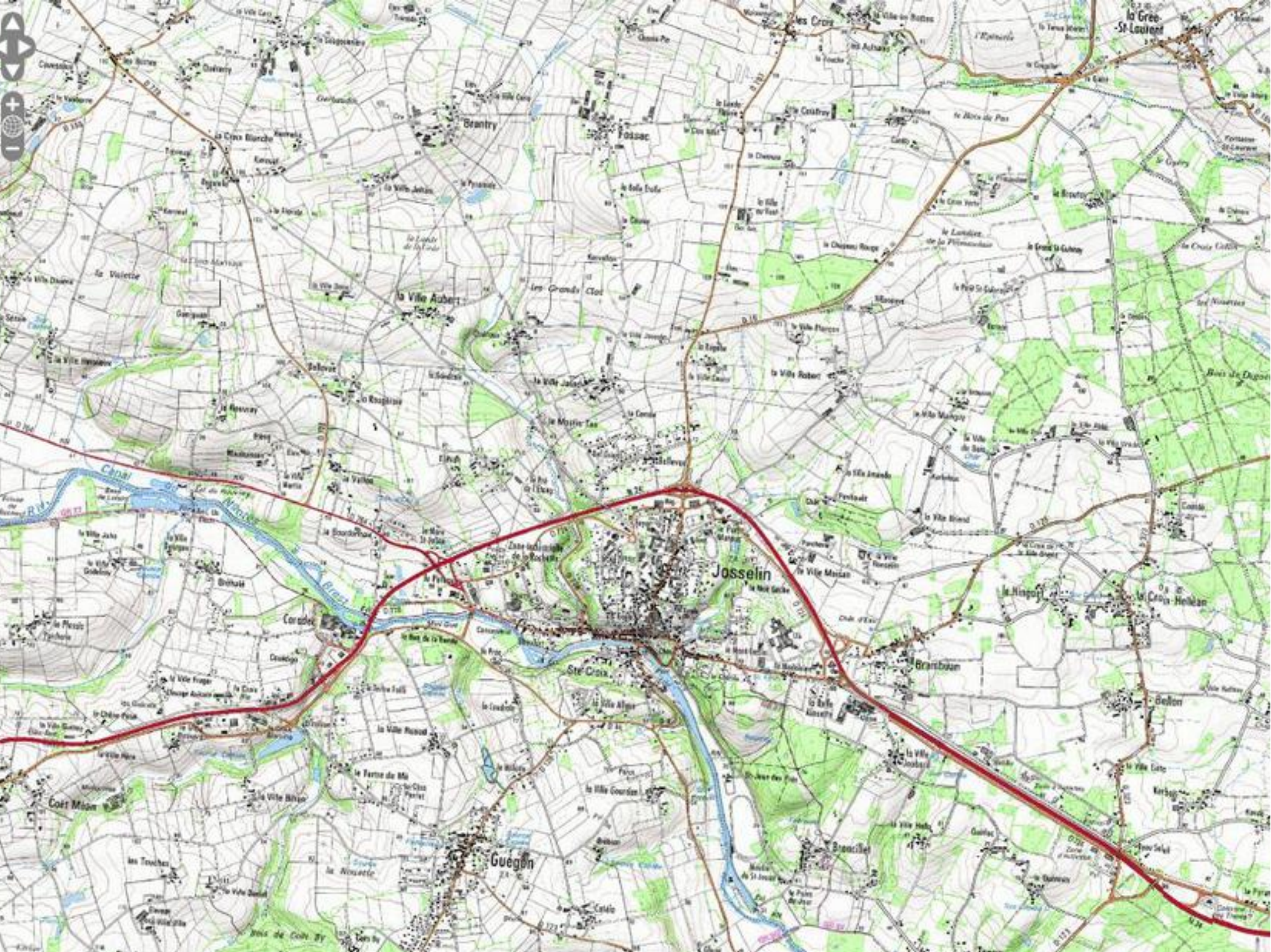


# Découvrir GéoBretagne

Présentation DRFIP – 19 mai 2016





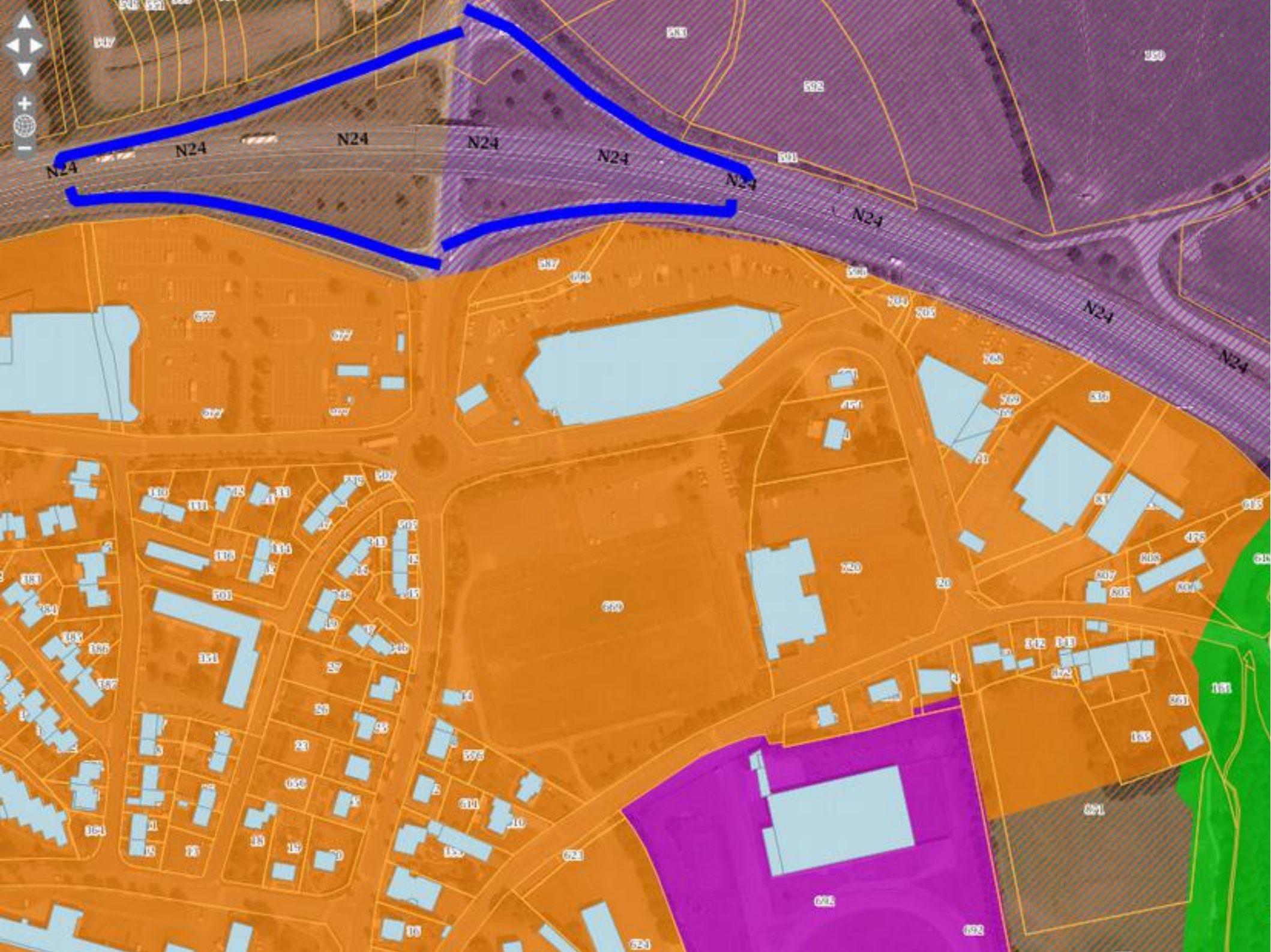




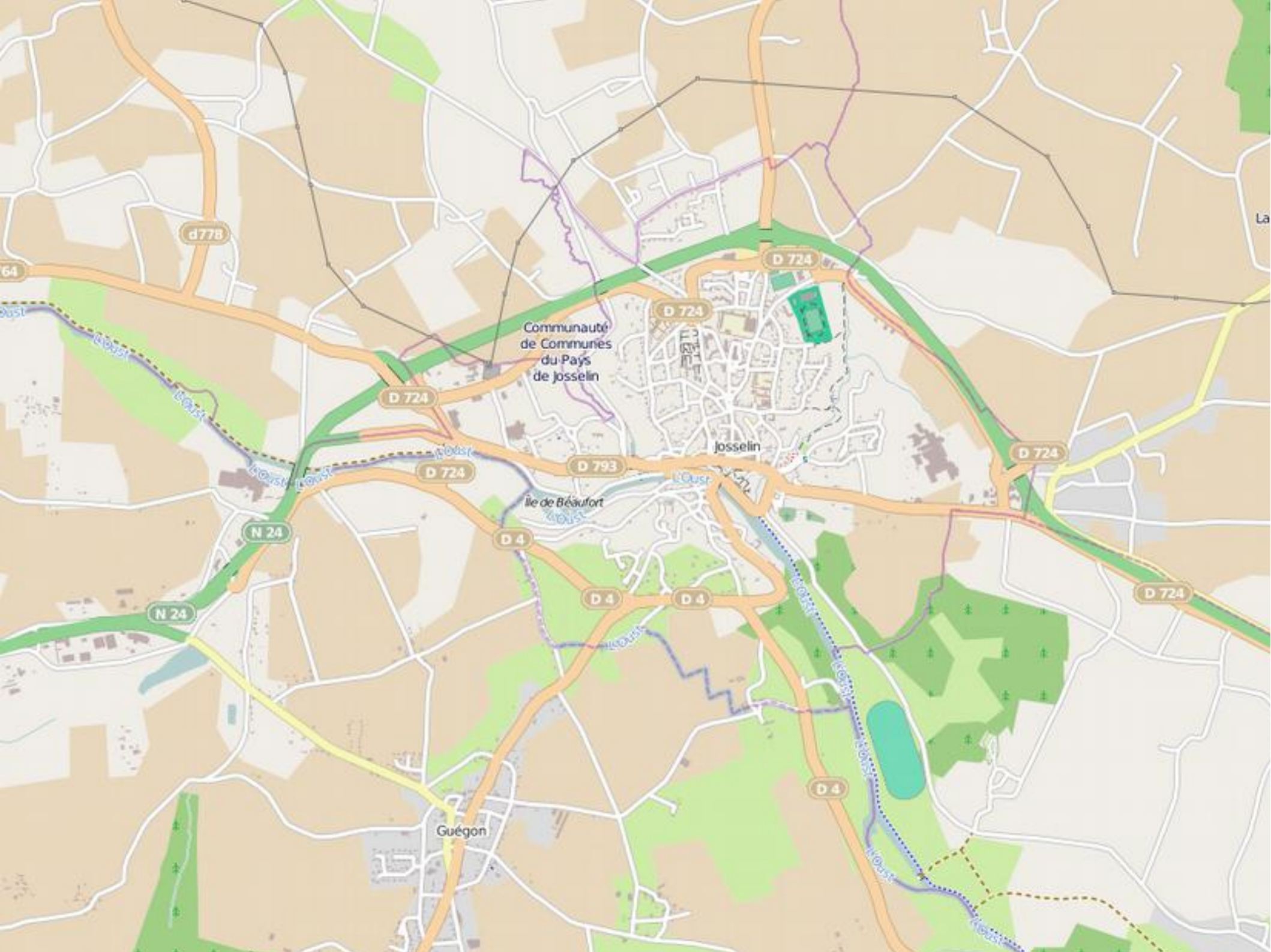












2007

partenariat d'acteurs publics bretons pour :

partager nos visions du territoire

améliorer notre efficacité

œuvrer pour la transparence

catalyser l'innovation

par le partage de nos données localisées







Développement  
durable

Directive INSPIRE : les 34 thèmes couvrent de nombreuses  
compétences des acteurs du territoire

Données de  
référence

ANNEX I	ANNEX III
1 Coordinate reference systems	1 Statistical units
2 Geographical grid systems	2 Buildings
3 Geographical names	3 Soil
4 Administrative units	4 Land use
5 Addresses	5 Human health and safety
6 Cadastral parcels	6 Utility and governmental services
7 Transport networks	7 Environmental monitoring facilities
8 Hydrography	8 Production and industrial facilities
9 Protected sites	9 Agricultural and aquaculture facilities
ANNEX II	10 Population distribution and demography
1 Elevation	11 Area management / restriction / regulation zones & reporting units
2 Land cover	12 Natural risk zones
3 Orthorectification	13 Atmospheric conditions
4 Geology	14 Meteorological geographical features
	15 Oceanographic geographical features
	16 Sea regions
	17 Bio-geographical regions
	18 Habitats and biotopes
	19 Species distribution
	20 Energy Resources
	21 Mineral Resources

Données  
environnementales





# Les partenaires de GéoBretagne

133 acteurs publics bretons

communautés

+25 000 utilisateurs

réutilisations



subsidiarité

données  
métadonnées  
licences

recherche  
visualisation  
téléchargement  
applications

Open data



code_rne	validat	
0291790N	0	IREO
0350011X	1	Lycée Jean Guéhen
0350761M	1	LP Jean Guéhenno
0350769W	0	Lycée Notre Dame
0350788S	0	LP Saint Joseph

partagent  
leurs données

réutilisées par autrui



P-Y @Pymouss

15 Janv

Grâce à @geobretagne, je peux avoir accès aux données produites par le bureau de l'autre bout du couloir. Magie de l'opendata !

Ouvrir





valide le plan d'action  
définit les règles de fonctionnement

définit et affecte les moyens  
mène les projets à portée régionale

**Gouvernance** : décider des orientations du partenariat

**Assemblée générale**  
représentants  
des partenaires

**Comité exécutif**  
Préfecture de Région  
Région Bretagne

**Organisation opérationnelle** : spécifier et mener les projets

**Pôle métier**  
thématiciens

**Comité technique**  
techniciens

**Equipe projet**  
animation  
secrétariat  
exploitation

conduit les projets  
de partage  
de données sur une  
thématique

élabore et propose le  
plan d'action  
transverse

fournit un appui  
technique,  
méthodologique et  
logistique



lieu d'échange dédié à une thématique et des outils pour favoriser la mise en cohérence des données et leur partage

ARCHITECTURE ET  
REUTILISATION



BIODIVERSITE



BOCAGE



CADASTRE



ORTHOPHOTOGRAPHIE et MNT



DEPLACEMENTS  
- TRANSPORTS



EAU



INSPIRE



URBANISME



VOIRIE -  
ADRESSE



POLES METIERS A  
RELANCER

ENERGIE

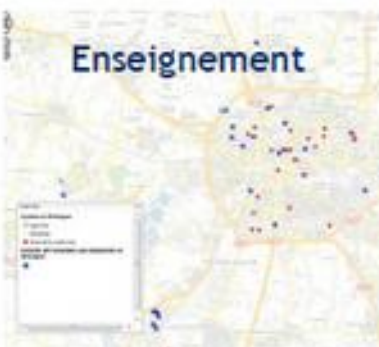
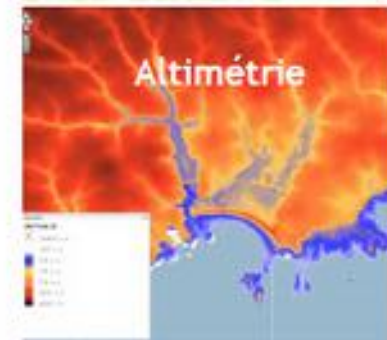


TELECOM







MER &  
LITTORAL











Rechercher 

[GéoBretagne®](#)


[Accueil](#) [Partenariat](#) [Pôles métier](#) [Outils](#) [Support](#) [Espace partenaire](#)



APPLICATIONS




VISUALISEUR



CATALOGUE

Bienvenue sur GéoBretagne, le partenariat breton des données géolocalisées

 **AGENDA**

[Evénements à venir](#) [Evénements passés](#)

9  
mar  
2016



Commission Territoires CNIS  
📍  
14:15 - 18:30


15  
mar  
2016

1ère réunion des animateurs des Pôles métiers  
📍  
10:00 - 16:00

17  
mar

Atelier technique Geoserver - délégation d'administration  
📍

 **ACTUALITÉS** 




18 février 2016

**INSPIRE utilisée par le privé : témoignage d'Ypresia**

**Ypresia** est un éditeur de logiciels pour collectivités locales. Le contact avec GéoBretagne s'est noué un jour via une demande de support.

Pour établir le **rapportage triennal INSPIRE 2016**, l'IGN a demandé aux plateformes régionales un retour sur la...

159 lectures [LIRE LA SUITE](#) [RÉUTILISATION](#)



10 février 2016

Intention de la mise à jour OpenStreetMap

- trouver des données
- les visualiser
- se déplacer
- imprimer la carte
- interroger
- exporter
- annoter
- partager
- fabriquer une application mobile
- effectuer des requêtes
- trouver une adresse
- StreetView
- trouver une parcelle
- voir un profil en long
- mesurer distance
- mesurer aire
- calculer un bassin versant
- ...



GéoBretagne catalogue visualiseur services connexion

Aide ▾ Légende Outils ▾ Espace de travail ▾

Couches disponibles

- Communes BdCarto  
Actions ▾ 1:267 à 1:559 082 264 | source : geobretagne.fr
- Départements BdCarto  
Actions ▾ 1:267 à 1:559 082 264 | source : geobretagne.fr
- IGN cartes scan25 et scan régional  
Actions ▾ 1:267 à 1:559 082 264 | source : tile.geobretagne.fr
- OpenStreetMap  
Actions ▾ 1:267 à 1:559 082 264 | source : osm.geobretagne.fr
- Photographie aérienne composite  
Actions ▾ 1:267 à 1:559 082 264 | source : tile.geobretagne.fr

Ajouter des couches depuis un ...

Catalogue Thésaurus Serveur OGC Fichier

Chercher évaluation environnementale dans GéoBretagne

limiter à l'étendue de la carte ☒

**Evaluation environnementale Cas par Cas - Visualisation WMS**  
Dossiers de demande d'examen au cas par cas. Le cas par cas vise à identifier les projets susceptibles d'avoir des impacts notables sur l'environnement et devant à ce titre faire l'objet d'une étude d'impact. [plus](#)

**Avis de l'Autorité environnementale sur les projets soumis à étude d'impact - Visualisation WMS**  
L'Autorité environnementale (Ae) est consultée sur les projets de travaux, d'ouvrages ou d'aménagements publics et privés, soumis à étude d'impact. L'avis de l'Ae porte sur la qualité de l'étude d'impact et sur la manière dont le projet prend en compte les considérations d'environnement et de santé humaine. Il a pour objet d'informer le public, d'éclairer la décision d'approbation ou d'autorisa... [plus](#)

**Indice environnement pour la zone de défense ouest**  
4 métadonnées correspondent à la requête. 4 couches trouvées. Recherche limitée à l'étendue de la carte.

Fermer Ajouter (1)

Localités Référentiels

Allez à :

1 - 1.001.059 20 km Coordonnées en Lambert 93 X = 273.467 Y = 6.911.146



GeoBretagne catalogue visualiseur services connexion

Aide ▾ Légende Outils ▾ Espace de travail ▾

1 : 8 531 100 m Coordonnées en Lambert 93 X = 170 114, Y = 6 788 542

PCI - bâti

Actions ▾

- Recentrer sur la couche
- Recharger la couche
- Editer la symbologie
- Construire une requête
- Choisir un style
- Modifier le format
- Passer en couche de fond
- Afficher les métadonnées
- A propos de cette couche

Couches disponibles

- PCI - bâti
- ZSC
- ZPS

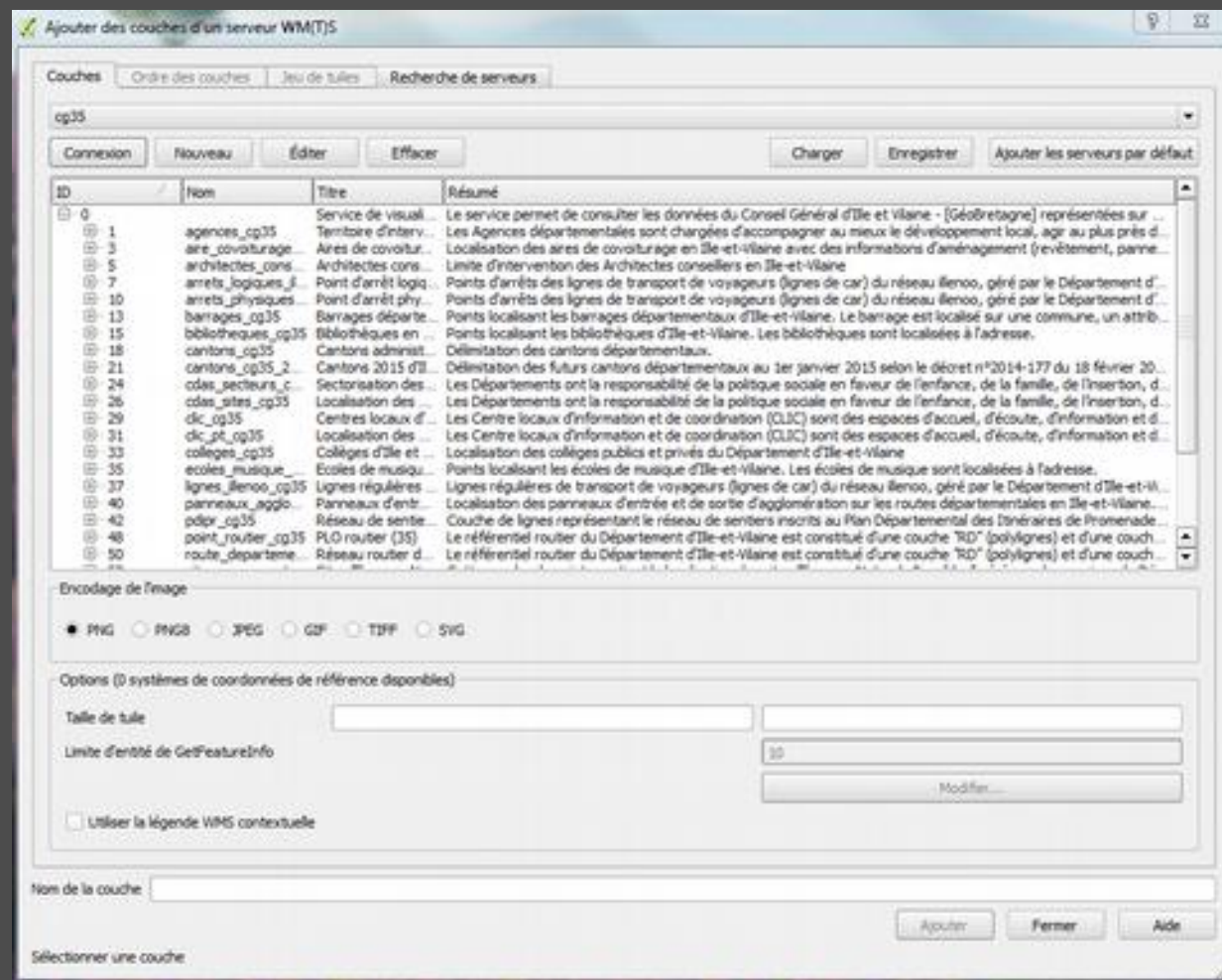
Localités Référentiels

Aller à :

departement	insee	nom_commune	type	gb_ident	type_num	beginlifespanversion	endlifespanversion
29	29232	QUIMPER	01	Objet_1158063	01	juin 2014	juin 2015
29	29232	QUIMPER	02	Objet_1160915	02	juin 2014	juin 2015
29	29232	QUIMPER	01	Objet_1158099	01	juin 2014	juin 2015
29	29232	QUIMPER	02	Objet_1160914	02	juin 2014	juin 2015
29	29232	QUIMPER	01	Objet_1158101	01	juin 2014	juin 2015
29	29232	QUIMPER	01	Objet_1158065	01	juin 2014	juin 2015







esri



Un partenariat privilégié

cadastre

orthophotoplan

sign'adresse

## Vos besoins ?

cadastre et streetview

cadastre napoléonien

sign'adresse

3D

grande échelle



 @geobretagne

<http://geobretagne.bzh>