

Pôle métier biodiversité

-

Groupe de travail
« trame verte et bleue »

Ordre du jour :

1/ Cartographies de TVB locales

- Standard de données : résultats de l'enquête et ajustements
- Organisation pour la collecte et la publication des données

2/ Données utiles aux cartographies de TVB locales

- Catalogue des données mobilisables : méthode de travail

→ *Intervention de l'IGN : Frédéric Le Touzé*

« Données utiles pour l'identification des TVB »

Ex : cartographies d'habitats, occupation des sols, inventaires de zones humides, zonages institutionnels, etc.

=Objets géographiques servant à la cartographie des TVB

**« Données cartographies de TVB »**

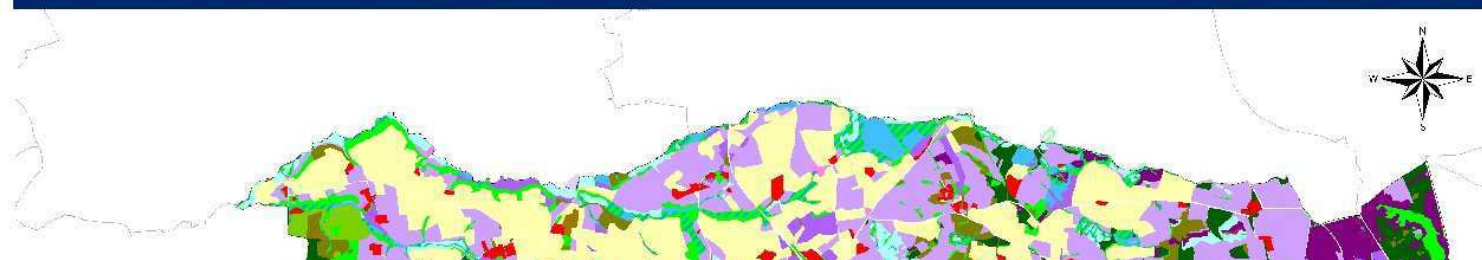
Réservoirs de biodiversité, corridors écologiques, obstacles à la continuité...

=Données analytiques correspondant à une matérialisation spatiale des TVB, résultant d'un processus d'identification

!!! Données différentes des zonages/indiciages définis dans les règlements des documents d'urbanisme

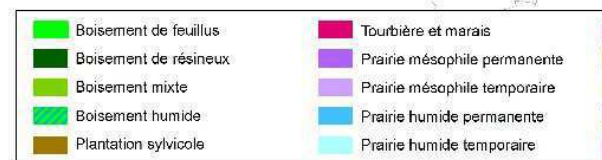
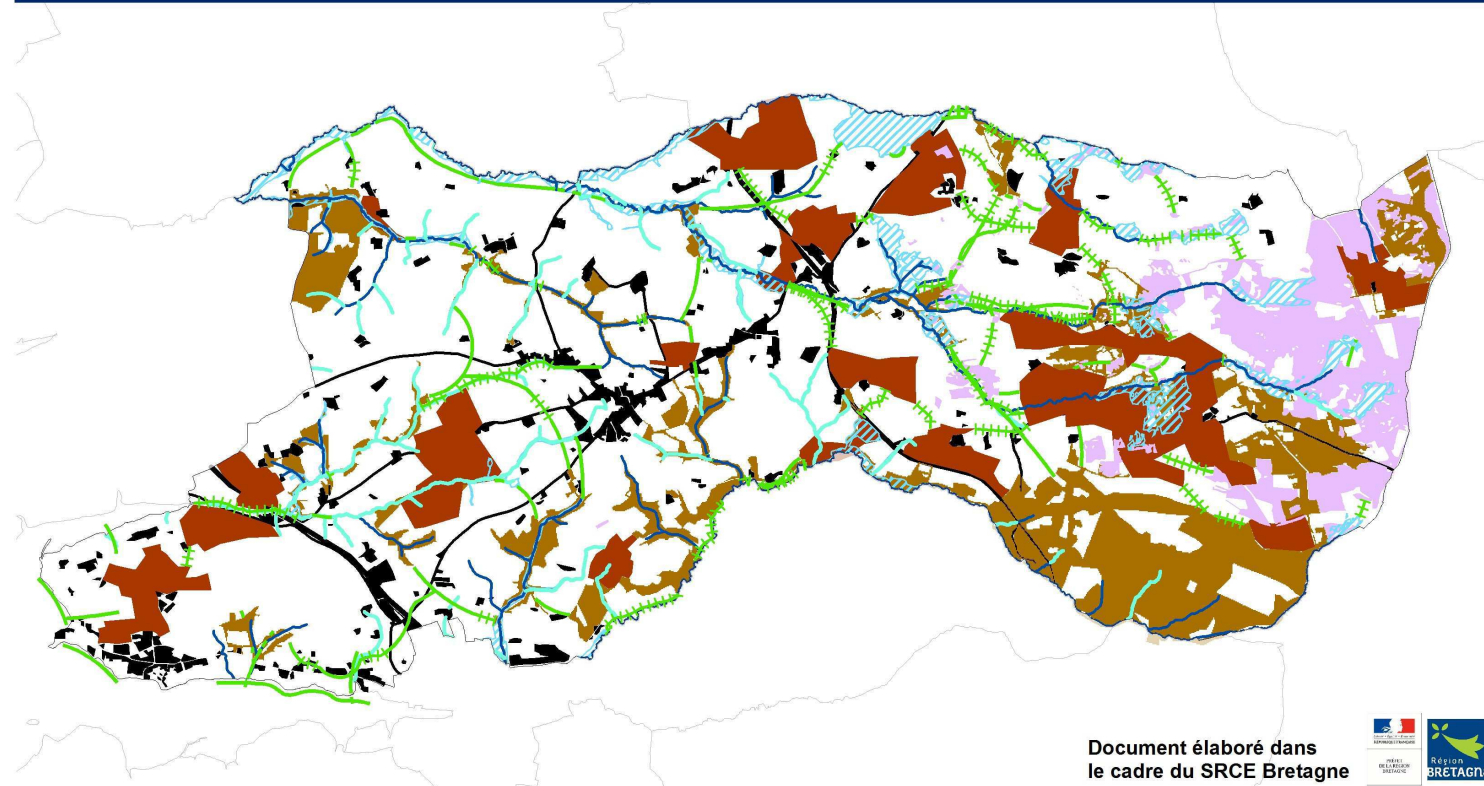
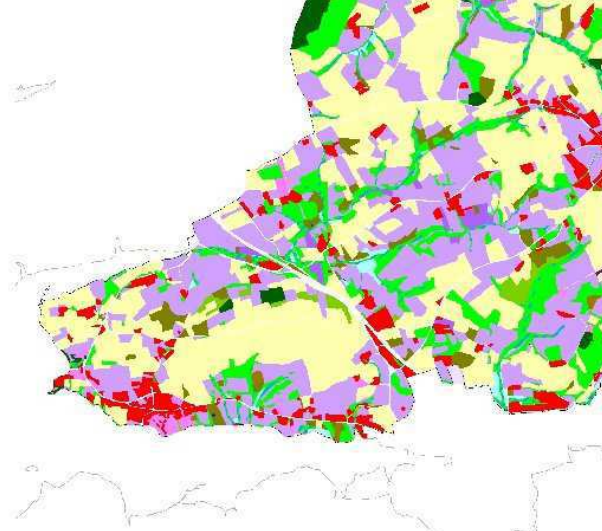
TVB - COMMUNE DE HANVEC

L'OCCUPATION DU SOL



TVB - COMMUNE DE HANVEC (Finistère)

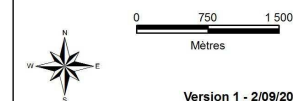
RÉSERVOIRS ET CORRIDORS



Document élaboré dans
le cadre du SRCE Bretagne

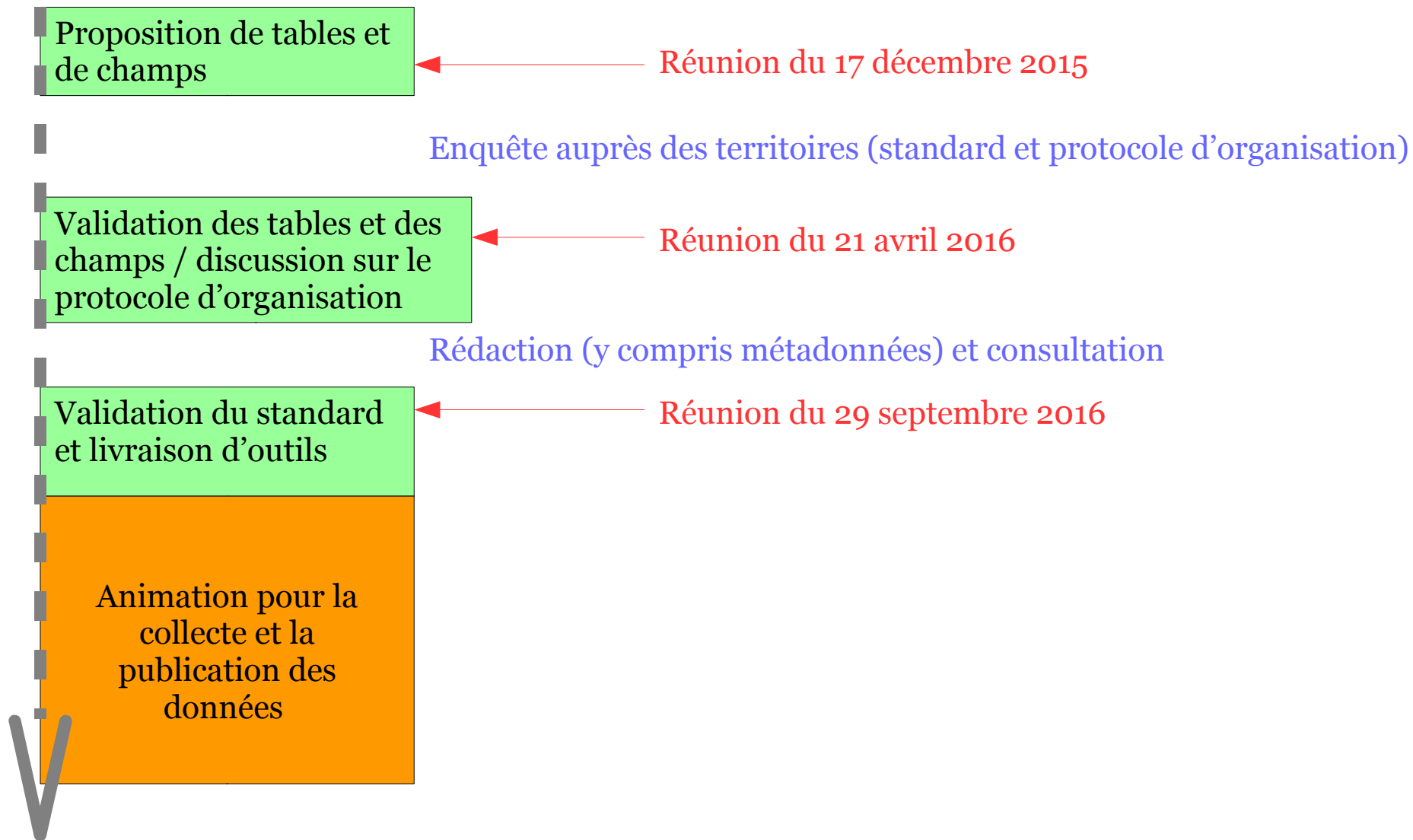


Source : Ceresa, 2013



Version 1 - 2/09/2013

1/ Cartographies de TVB locales



2 niveaux :

- Avancement des cartographies de TVB locales

Objet = le territoire cartographié

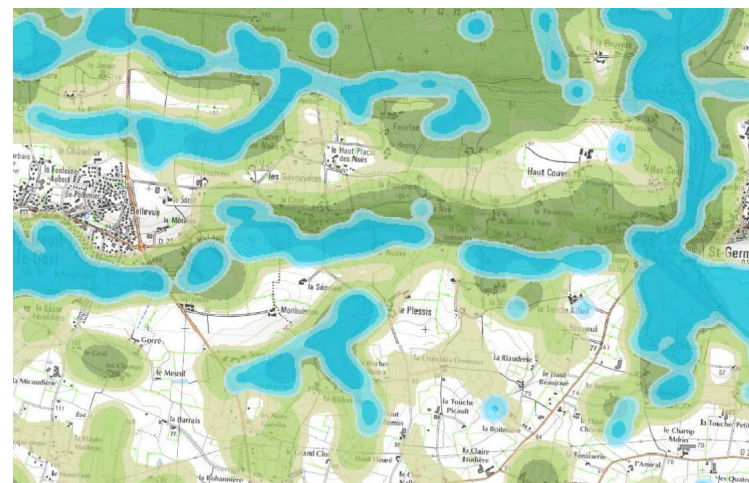
Permet de savoir sur quels territoires existe une cartographie de TVB et selon quelles caractéristiques (méthode, échelle, date...)



- Cartographies de TVB locales

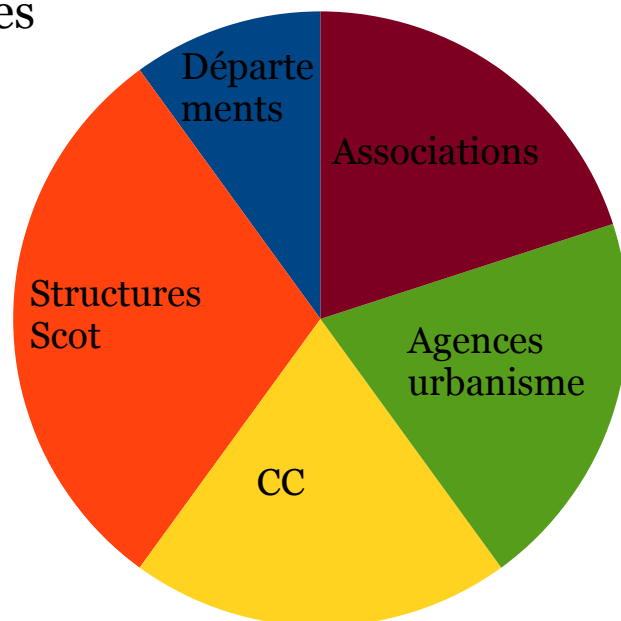
Objet = la TVB locale

Permet de localiser et de caractériser les différentes composantes de la TVB locale (réservoirs de biodiversité, corridors écologiques...)



Destinataires : liste de diffusion GéoBretagne + structures SCoT + SAGE et ATBVB + PNR + Départements + quelques EPCI et agences d'urbanisme

10 réponses



→ **Globalement, faible appropriation des données TVB dans les territoires**

→ **Fortes disparités**

Avancement des cartographies de TVB locales

Accord global et pas de difficulté à renseigner la base avec les données existantes

→ Ajustements :

Portant sur les valeurs possibles

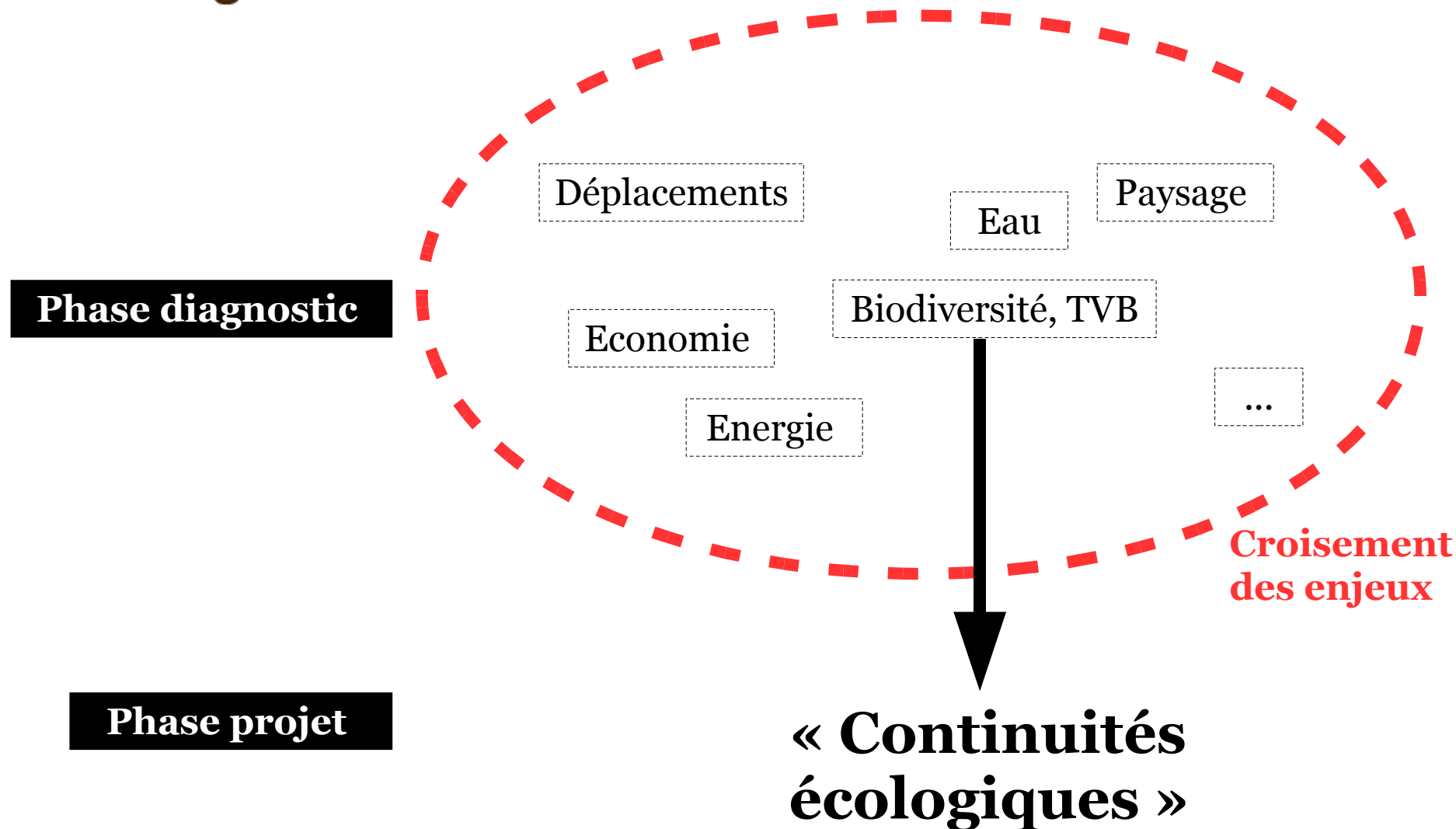
Ajout d'un champ pour préciser le cadre de réalisation

Portant sur les métadonnées

→ Quelle gestion de la mise à jour des données ?

Proposition : millésimer les versions (permet de conserver l'historique et de gérer les périmètres « flottants »)

→ A quel stade de la démarche est définie la TVB ?



=> Résultat d'un processus décisionnel croisant les différents enjeux du territoire

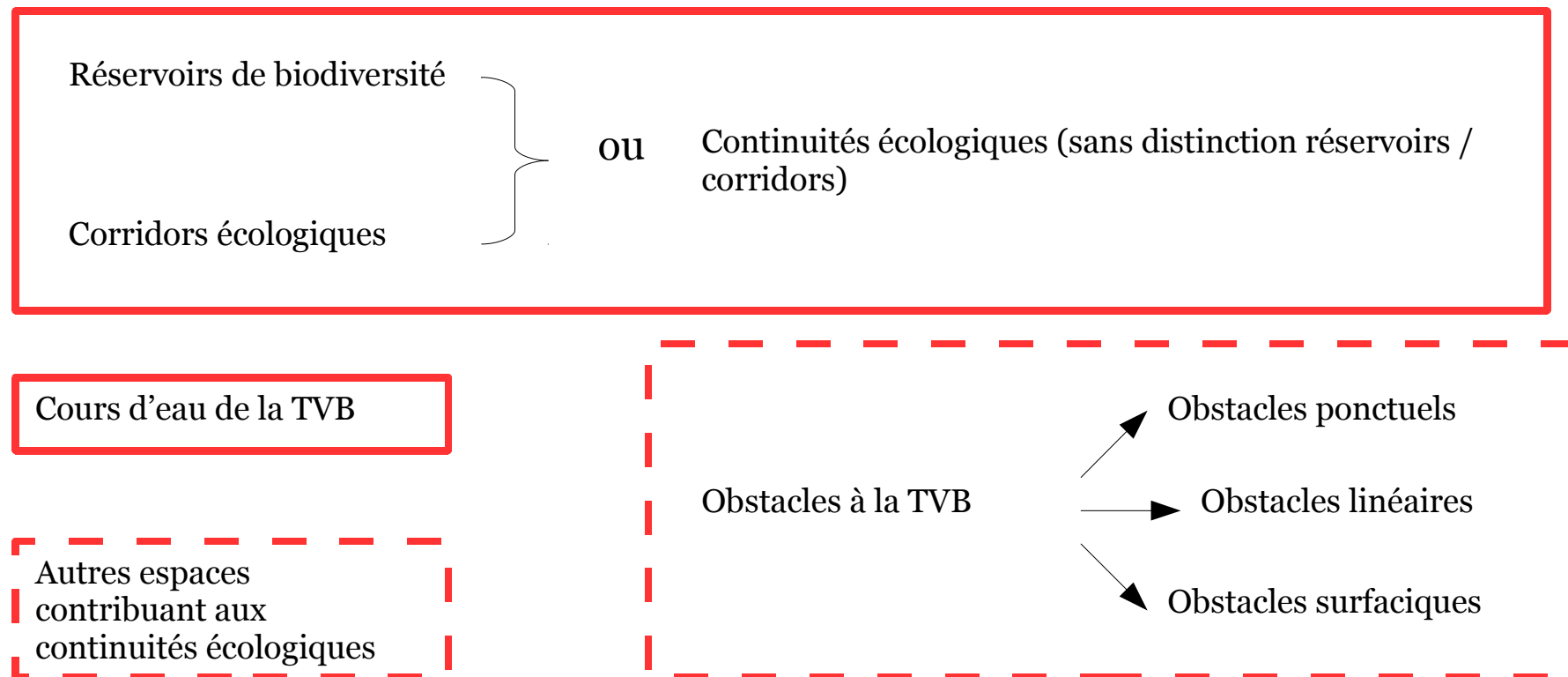
Précision du diagnostic (thématiques) et poids des différents enjeux variables en fonction de la nature des démarches

Composantes des TVB locales

Accord global mais difficultés à faire les rattachements avec les bases de données existantes

- Ensemble des composantes pas toujours définies
- Réservoirs et corridors : vocabulaire multiple et définitions ne permettant pas toujours un rattachement direct
- Pas toujours de distinction entre réservoirs et corridors : ajout d'une composante continuités écologiques
- Autres espaces contribuant aux continuités écologiques : confirmation de cette composante mais nécessité de faire la distinction avec les éléments de repérage

Composantes des TVB locales : obligatoires, facultatives ?



Réservoirs de biodiversité

Accord global et pas de difficultés à renseigner la base, même si les bases existantes ne contiennent pas tous les champs

→ Sous-trames : mise en exergue de l'approche mosaïque + prise en compte du cas où une TV et une TB sont définies

→ Précisions à apporter dans les métadonnées, notamment pour rendre lisibles les rattachements avec les bases existantes

Question : l'intégration dans un document d'urbanisme doit-elle être considérée comme une action ?

→ Cas de la hiérarchisation des réservoirs : pas de champ ajouté dans le tronc commun mais possibilité par chaque territoire

→ Des propositions d'ajouts de champs mais renvoyant plutôt à un croisement avec d'autres bases de données (zonages institutionnels)

Corridors écologiques

Accord global et pas de difficultés à renseigner la base, même si les bases existantes ne contiennent pas tous les champs

→ Sous-trames : mise en exergue de l'approche mosaïque + prise en compte du cas où une TV et une TB sont définies

→ Précisions à apporter dans les métadonnées, notamment pour rendre lisibles les rattachements avec les bases existantes

Question : l'intégration dans un document d'urbanisme doit-elle être considérée comme une action ?

→ Cas de la hiérarchisation des corridors : pas de champ ajouté dans le tronc commun mais possibilité par chaque territoire

Cours d'eau de la TVB

Accord global mais quelques difficultés à renseigner la base

→ Confirmation que les TVB locales s'appuient soit sur BD Carthage soit sur BD Topo soit sur les inventaires locaux ; Ajout de champs assurant les liens avec ces référentiels (identifiants)

→ Objectifs et actions : renvoi à la planification eau (SAGE, BV) ; maintien des champs mais précisions à apporter dans les métadonnées (sans se substituer aux choix à faire par les territoires!)

Obstacles à la TVB

Très peu de retours (non identifiés ou bases de données sommaires)

- Obstacles linéaires / surfaciques / ponctuels : 1, 2 ou 3 bases de données
- Prise en compte des spécificités de chaque sous-trame : ajout d'un champ

Pour les territoires ayant répondu à l'enquête :**Accessibilité des données TVB**

Pour moitié des territoires, données TVB accessibles sur internet.
Principalement à travers le rapport d'étude (format pdf). Données SIG : 2 territoires.

Perspectives de publication des données TVB sur GéoBretagne

Fait ou prochainement fait pour 2 territoires

Pour les autres : favorables sous réserve de validation politique

Pour la majorité des territoires, les compétences techniques en interne existent

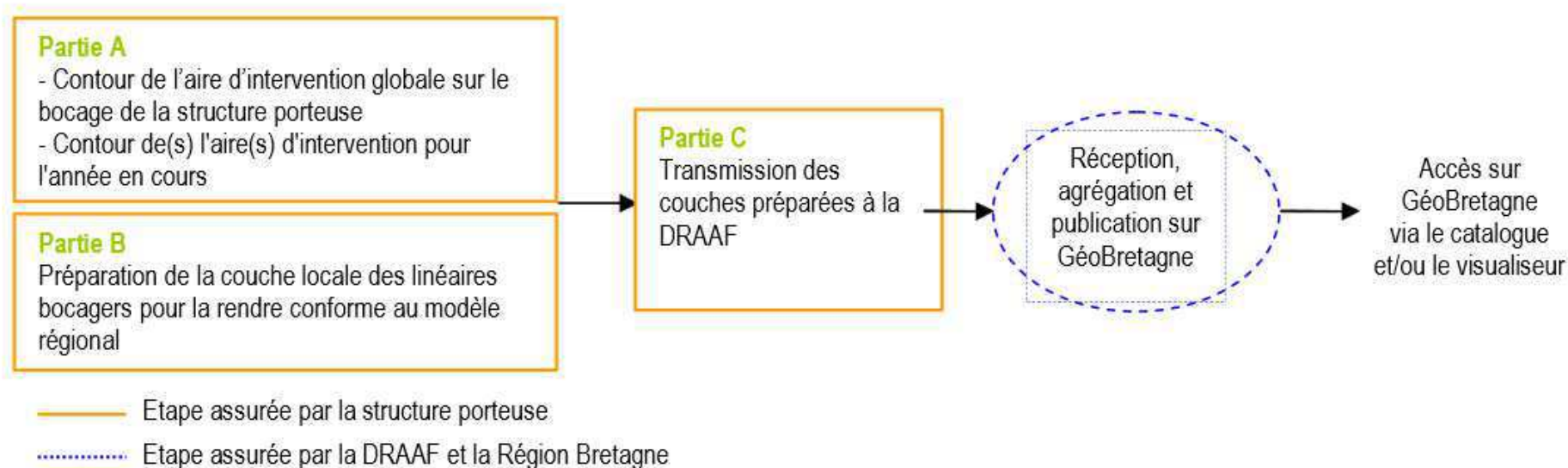
Craintes exprimées sur l'interprétation des données

Pour les territoires ayant répondu à l'enquête :**Organisation pour la collecte et la publication des autres données TVB
locales**

Un « EPCI » coordonnateur apparaît le mieux à même pour jouer un rôle de relais.
Peut être une structure SCoT, un PNR, une structure BV, un Pays...

Parfois un manque de compétences techniques exprimé : appui possible par
association, Département, GIP BE...

Exemple n°1 : linéaires bocagers (pôle métier bocage)



Exemple n°2 : inventaires de zones humides (pôle métier eau)**Protocole de diffusion****- Avancement de l'état des connaissances des zh****- Etat des connaissances des zh sur le bassin X**

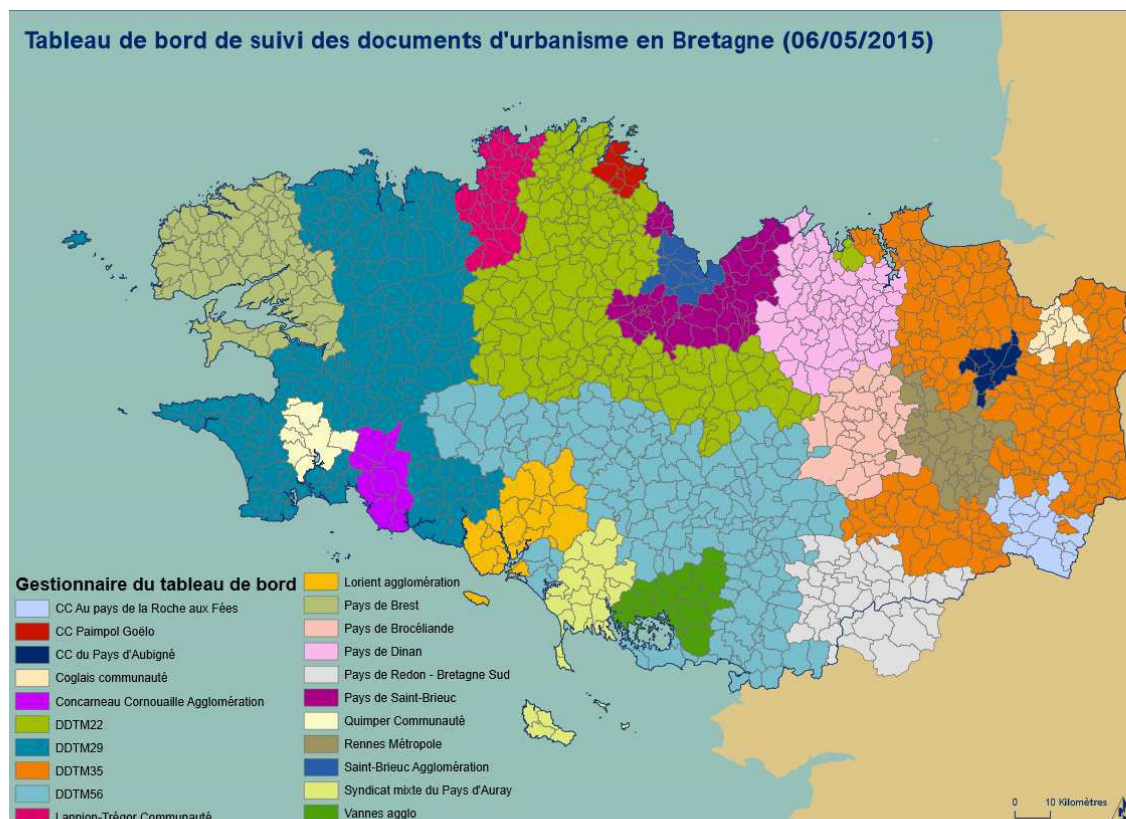
Exemple n°3 : documents d'urbanisme et zonages (pôle métier urbanisme)

Tableau de bord de suivi des documents d'urbanisme et de leur numérisation :

Coordination, publication : Région (2 fois par an)

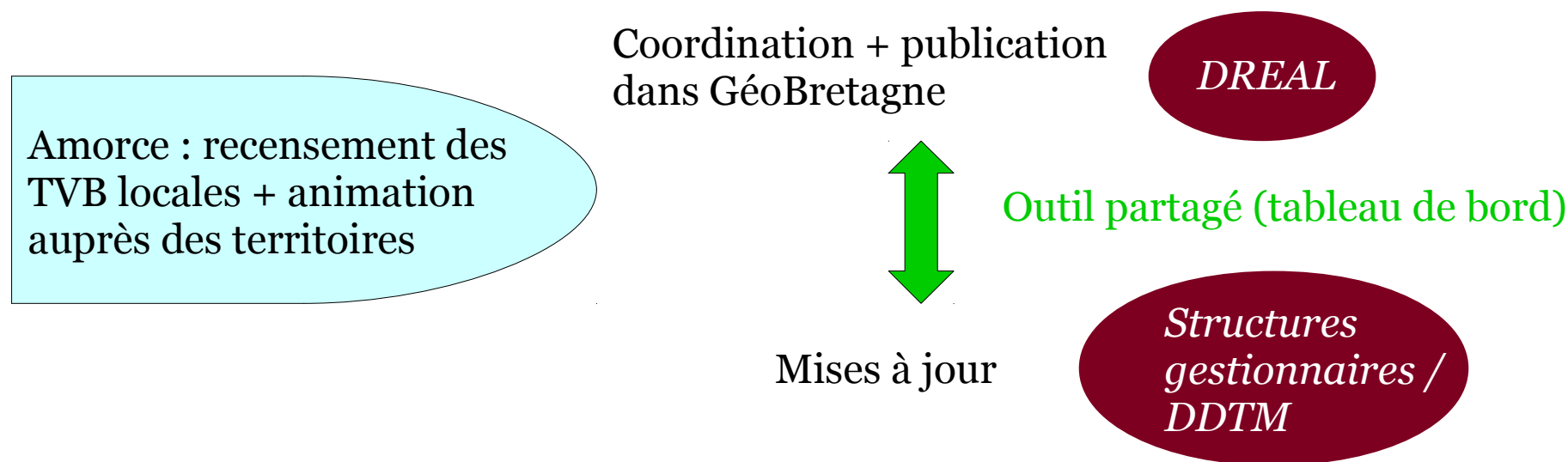
Mise à jour : collectivités gestionnaires / DDTM

Zonages : mise à jour et publication par collectivités gestionnaires / DDTM



Proposition de protocole :

Concernant le suivi de l'avancement des cartographies de TVB locales



Structures gestionnaires :

Dimension intercommunale + compétences techniques

=> S'appuyer sur les collectivités chefs de file des données urbanisme (+ PNR)

Proposition de protocole :

Concernant les cartographies de TVB locales

Amorce : recensement des TVB locales + animation auprès des territoires

Mise au standard TVB

Administration / mises à jour

Publication dans GéoBretagne

*Structures
gestionnaires /
DDTM*

Quels leviers pour inciter à la structuration et la publication des données TVB ?

Cahiers des charges des documents d'urbanisme ?

Plaquette de sensibilisation type pôle métier urbanisme ?

... ?

2/Données utiles aux cartographies de TVB locales

Objectifs du catalogue :

Informier sur les données disponibles pour l'identification des TVB locales

Quelles données ?

Valoriser les démarches de constitution de ces données, selon des méthodes homogènes sur le territoire régional

Améliorer la visibilité de ces données et faciliter leur utilisation aux différentes échelles (y compris limites d'utilisation)

Où/comment les trouver ?

Comment les utiliser ?

Trame verte et bleue

Centre de ressources

Centre de ressources pour la mise en œuvre de la Trame verte et bleue

[+ Qui sommes nous ?](#)[+ Présentation de la TVB](#)[+ Vie de la TVB](#)[Retours d'expériences](#)[+ Outils et méthodes](#)[+ Documentation](#)[Formation](#)[Accueil](#) ▶ [Outils et méthodes](#) ▶ [Données mobilisables](#)

Données mobilisables

Filtrer les résultats

Donnée

[Mobilisable](#)
[Innovante](#)

Mot-clé

Thème(s)

Echelle(s) d'utilisation

[Intercommunale](#) ✕

Données généralistes

[Occupation du sol](#)[Eléments topographiques](#)[Géologie](#)[Zonages](#)[Fragmentation](#)[Données naturalistes](#)[Télédétection](#)[Autres](#)

Données spécifiques à un type de milieu

[Voir la fiche](#) [Télécharger](#)[Voir la fiche](#) [Télécharger](#)[Voir la fiche](#) [Télécharger](#)[Base de données d'occupation du sol SIGALE](#)[BdOCS CIGAL v2](#)[Ecomos](#)[LittoMOS](#)[MOS \(Mode d'Occupation du Sol\)](#)[SPOT Thema](#)

Actualités

- Séminaire national SAGE & TVB, 6 et 7 juin 2016, Montpellier
- Date à retenir - Forum des gestionnaires "Génie écologique et Trame verte et bleue" - 16 novembre à Paris
- Colloque "La continuité écologique dans les zones humides littorales" 24 et 25 mars - Montpellier

Entrée thématique

- Agriculture
- Aménagement et documents d'urbanisme
- Espèces et habitats naturels
- Forêt
- Infrastructures linéaires de transport
- Littoral
- Milieux aquatiques et humides
- Milieux urbains
- Paysage

[Télécharger l'ensemble des documents](#)

Registre Parcellaire Graphique (RPG)

Version PDF

Description	
Thème	Milieux agricoles
Résumé de la donnée	Instauré par la Politique Agricole Commune (PAC) et administré par l'Agence de Services et de Paiement (ASP), le RPG cartographie au 1/5000 ^{ème} les îlots agricoles déclarés par les exploitants (un îlot correspond à un ensemble contigu de parcelles culturales exploitées par un même agriculteur). Chacun de ces îlots est renseigné par les types de cultures pratiquées, ainsi que par les surfaces correspondantes. Les renseignements sur les îlots sont plus ou moins détaillés selon le niveau de nomenclature utilisé (niveaux de 1 à 4)
Emprise géographique	France métropolitaine
Mise à jour et référence temporelle	Le dessin des îlots est mis à jour chaque année depuis 2006 par les agriculteurs sur la base de l'orthophoto de l'Institut Géographique National.
Type	Vecteur
Résolution spatiale	1/5000 ^{ème}
Système(s) de projection	Lambert 93

Accès	
Producteur de la donnée	ASP (Agence de Services et de Paiement)
Adresse internet	Site de la plateforme de diffusion de données publiques de l'Etat
Accessibilité	<p>Tarification : Payant</p> <p>Contraintes d'accès et d'utilisation :</p> <p>La diffusion des données est réservée aux usages relevant d'une mission de service public ou d'une activité non commerciale. Toute mise à disposition de données s'accompagne d'une convention/licence type décrivant les données mises à disposition et l'usage. Cette convention et le RPG sont accessibles sur demande.</p>
Format de la donnée	Shapefile

Utilisation dans le cadre de la TVB	
Echelle(s) d'utilisation	Régionale, Départementale, Intercommunale, Communale, PN / PNR
Éléments utiles pour la TVB pouvant être identifiés	Milieux identifiants

Actualités

- Séminaire national SAGE & TVB, 6 et 7 juin 2016, Montpellier
- Date à retenir - Forum des gestionnaires "Génie écologique et Trame verte et bleue" - 16 novembre à Paris
- Colloque "La continuité écologique dans les zones humides littorales" 24 et 25 mars - Montpellier

Entrée thématique

- Agriculture
- Aménagement et documents d'urbanisme
- Espèces et habitats naturels
- Forêt
- Infrastructures linéaires de transport
- Littoral
- Milieux aquatiques et humides
- Milieux urbains
- Paysage

Entrée géographique



Utilisation dans le cadre de la TVB

Echelle(s) d'utilisation	Régionale, Départementale, Intercommunale, Communale, PN / PNR
Éléments utiles pour la TVB pouvant être identifiés	<p>Milieux identifiants</p> <ul style="list-style-type: none"> ■ Milieux agricoles : le RPG permet d'aider à identifier les sous-trames de certains milieux agricoles (les prairies temporaires et permanentes notamment) à différentes échelles. Il permet de faire la distinction entre les vergers, les pelouses, les cultures (blé, lentilles, tournesol...). Cette donnée peut être croisée avec Corine Land Cover afin de rendre la cartographie des milieux agricoles d'un territoire plus précise. Un travail de découpage et de redimensionnement des parcelles via la BD ORTHO de l'IGN peut être judicieux afin de rectifier les erreurs de production du RPG. Les outils pouvant être utilisés pour ces traitements sont MapInfo et ArcGis. ■ Milieux ouverts naturels : peut permettre d'identifier les pelouses calcicoles et les pelouses sèches grâce à la classe "Landes-estives".
Avantages	Le RPG est la seule donnée géoréférencée homogène sur le territoire français et produite à une échelle fine. C'est une donnée d'une grande précision, qui permet de distinguer les prairies permanentes (fauchées et pâturées) et les prairies temporaires, qui font défaut à CLC et à la majorité des produits de télédétection. De plus, le RPG peut être directement utilisé sous logiciel SIG.
Limites	Les îlots agricoles contiennent parfois des surfaces non agricoles (petits bois, bâtiments...). Il s'agit d'une image pas toujours précise du foncier agricole, il convient donc de faire attention aux erreurs parfois grossières d'occupation du sol. Il n'y a pas de détail "cartographique" des cultures au sein d'un îlot PAC. De plus, les surfaces de milieux agricoles qui sont peu extensifs ne sont pas prises en compte car elles ne sont pas déclarées. Enfin les données agricoles relatives à la viticulture ou l'arboriculture n'étant pas soumises à la déclaration de la PAC, elles ne sont pas recensées.
Cas d'utilisation	<p>Le RPG est utilisé par exemple dans les Schémas Régionaux de Cohérence Écologique (SRCE) des régions Midi-Pyrénées, Auvergne, Haute-Normandie, Basse-Normandie, Champagne-Ardenne, Lorraine et PACA. Les documents de ces SRCE sont consultables aux adresses suivantes :</p> <p>Midi-Pyrénées : http://www.midi-pyrenees.developpement-durable.gouv.fr/la-trame-verte-et-bleue-tvb-en-r3194.html</p> <p>Auvergne : http://extranet.srce.auvergne.developpement-durable.gouv.fr/le-projet-de-srce-auvergne-soumis-a65.html</p> <p>Haute-Normandie : http://www.haute-normandie.developpement-durable.gouv.fr/les-ports-publics-sur-le-schema-a1401.html</p>



Proposition = S'appuyer sur le catalogue national, en faisant une déclinaison régionale :

- Identifier les données du catalogue national mobilisables en région Bretagne**
- Compléter le catalogue national au regard des spécificités régionales**
 - Données existantes en Bretagne mais qui ne figurent pas dans le catalogue, précisions à apporter pour certaines données
- Faire le lien avec les dynamiques d'acquisition et de structuration des données en cours**
 - Dans le cadre de GéoBretagne : pôles métiers eau, bocage, biodiversité...