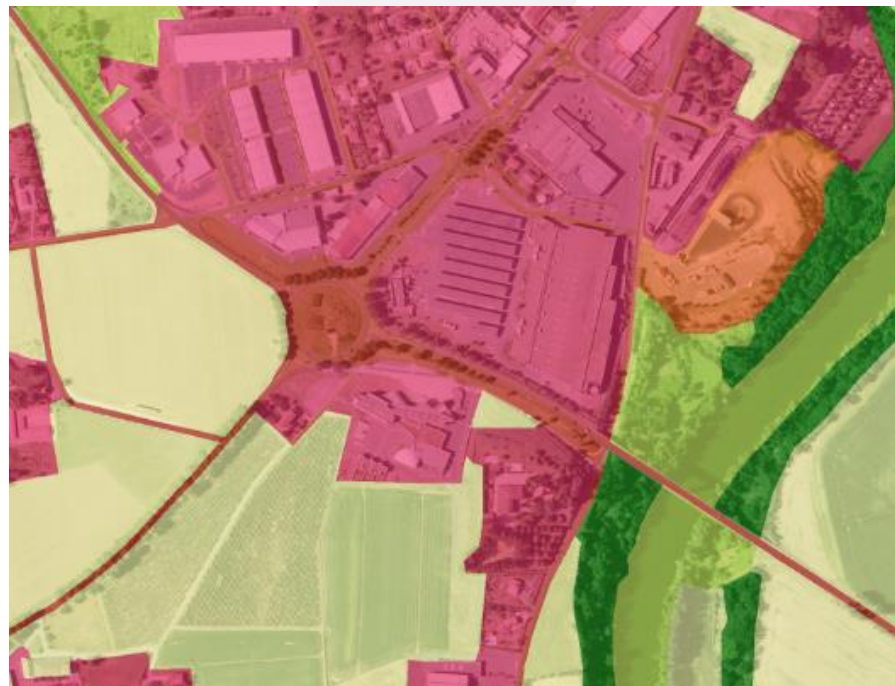


# OCCUPATION DU SOL À GRANDE ÉCHELLE

PRODUIRE ET EXPLOITER LES DONNÉES  
RENNES 15 DÉCEMBRE 2016



# LE PRODUIT OCS GE

- CADRE : PRÉCONISATIONS NATIONALES (CNIG)
- INSPIRO-COMPATIBLE SUR L'USAGE
- IGN S'ENGAGE SUR UN SOCLE QUI PEUT ÊTRE ENRICHIE SELON LES TERRITOIRES
- DONNÉES OPENDATA
- PRODUCTION MILLÉSIMÉE ; RÉFÉRENCE BDORTHO®
- DEUX DIMENSIONS RETENUES : COUVERTURE ET USAGE
- SEUILS 500M2 EN ZONE URBAINE ET 2500M2 EN ZONE RURALE
- MISE À JOUR 3-6 ANS
- CALCUL D'INDICATEURS POUR LE SUIVI DU TERRITOIRE

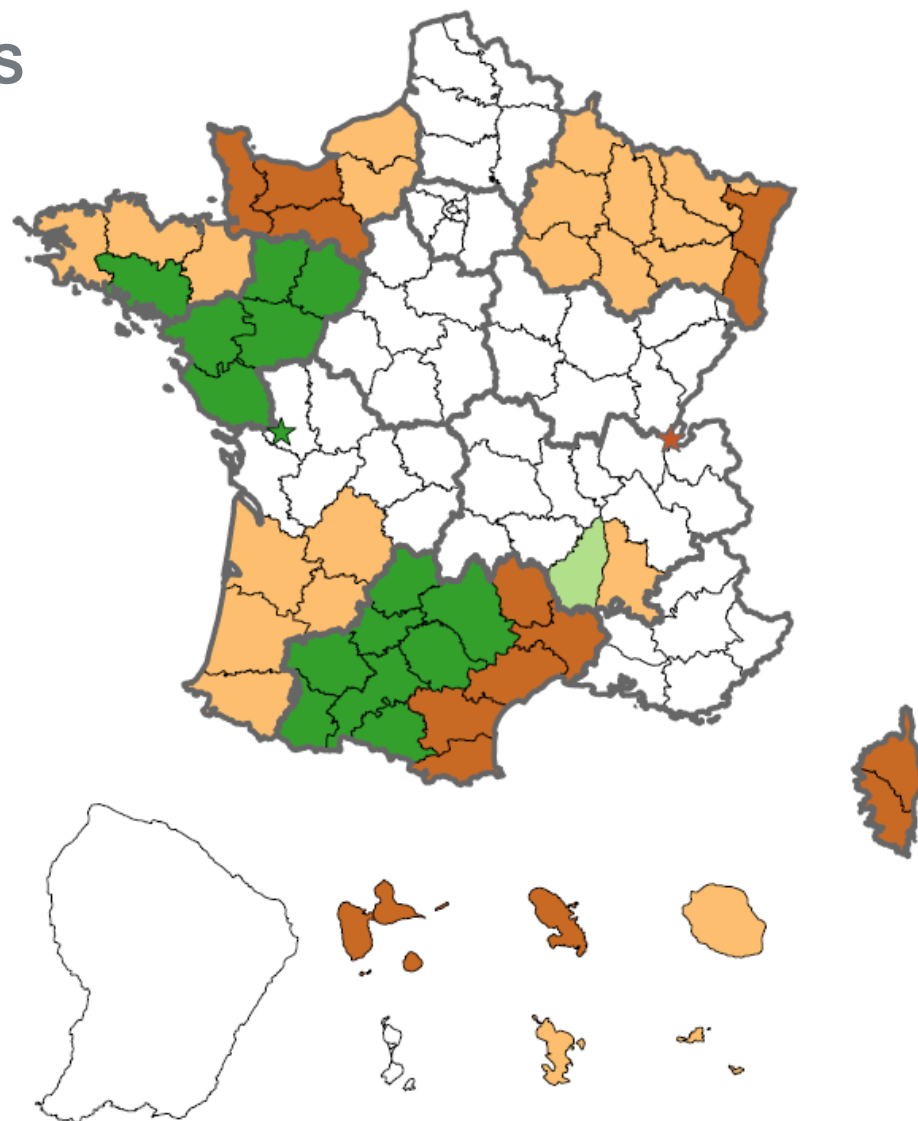
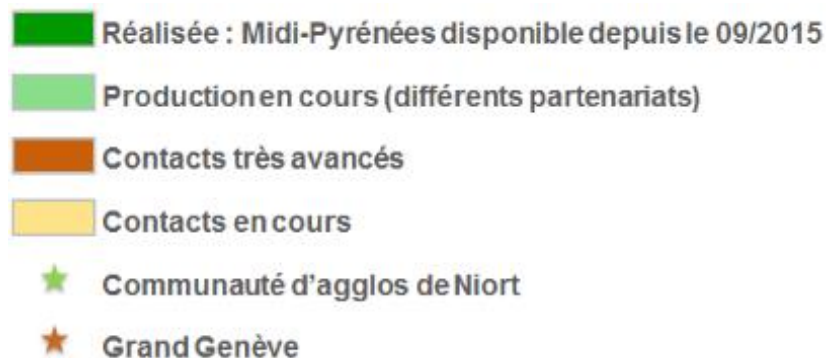


# RÉPONDRE AUX PROBLÉMATIQUES D'AMÉNAGEMENT ET AUX ENJEUX ENVIRONNEMENTAUX

- **AMÉNAGEMENT DU TERRITOIRE ET LOI ALUR : SCOT et PLU ;** indicateurs de la consommation d'espaces naturels, agricoles et forestiers, suivi de l'artificialisation des sols, capacité de densification des espaces urbanisés.
- **LOI POUR LA RECONQUÊTE DE LA BIODIVERSITÉ, DE LA NATURE ET DES PAYSAGES ET LOI DU GRENELLE 2 :** pour une gestion économe de l'espace, continuité écologique.
- **LOI DE MODERNISATION DE L'AGRICULTURE ET DE LA PÊCHE (LMAP) :** préservation des terres agricoles
- **DIRECTIVE CADRE EUROPÉENNE SUR L'EAU (2000/60/CE) :** recensement des zones humides, indicateurs de pression anthropique sur les cours d'eau.

# CONTACTS ET PRODUCTION EN COURS (fin 2016)

- PRODUCTION EN PARTENARIATS AVEC LES COLLECTIVITÉS
- 75% PRODUITS PAR DES PRESTATAIRES ; 25% PAR L'IGN



# LES GRANDES ÉTAPES DE PRODUCTION

- **LE PRÉTRAITEMENT DE DONNÉES EXISTANTES :**
  - BDTopo®, BDForêt®, Registre Parcellaire Graphique, OCS partenaires...
  - mise en forme par traitements automatiques ou semi-automatiques
- **LA PHOTO-INTERPRÉTATION :**
  - phase la plus chronophage
  - ajuster les données prétraitées
  - compléter les zones sans information
- **LES CONTRÔLES QUALITÉ DES DONNÉES :**
  - vérification de la conformité aux spécifications (codage, seuils) ; requêtes automatiques et semi-automatiques
  - vérification de la photo-interprétation d'objets tirés aléatoirement (stats)
- **LA FIN DE CHAÎNE :**
  - raccordement des données entre territoires voisins
  - mise en base de données

# DONNÉES PRÉTRAITÉES

- EN BLANC LES SURFACES SANS INFORMATION INITIALE



# PRODUIT FINI

- REPRÉSENTATIONS  
EN COUVERTURE (14 POSTES) ET USAGE (17 POSTES)



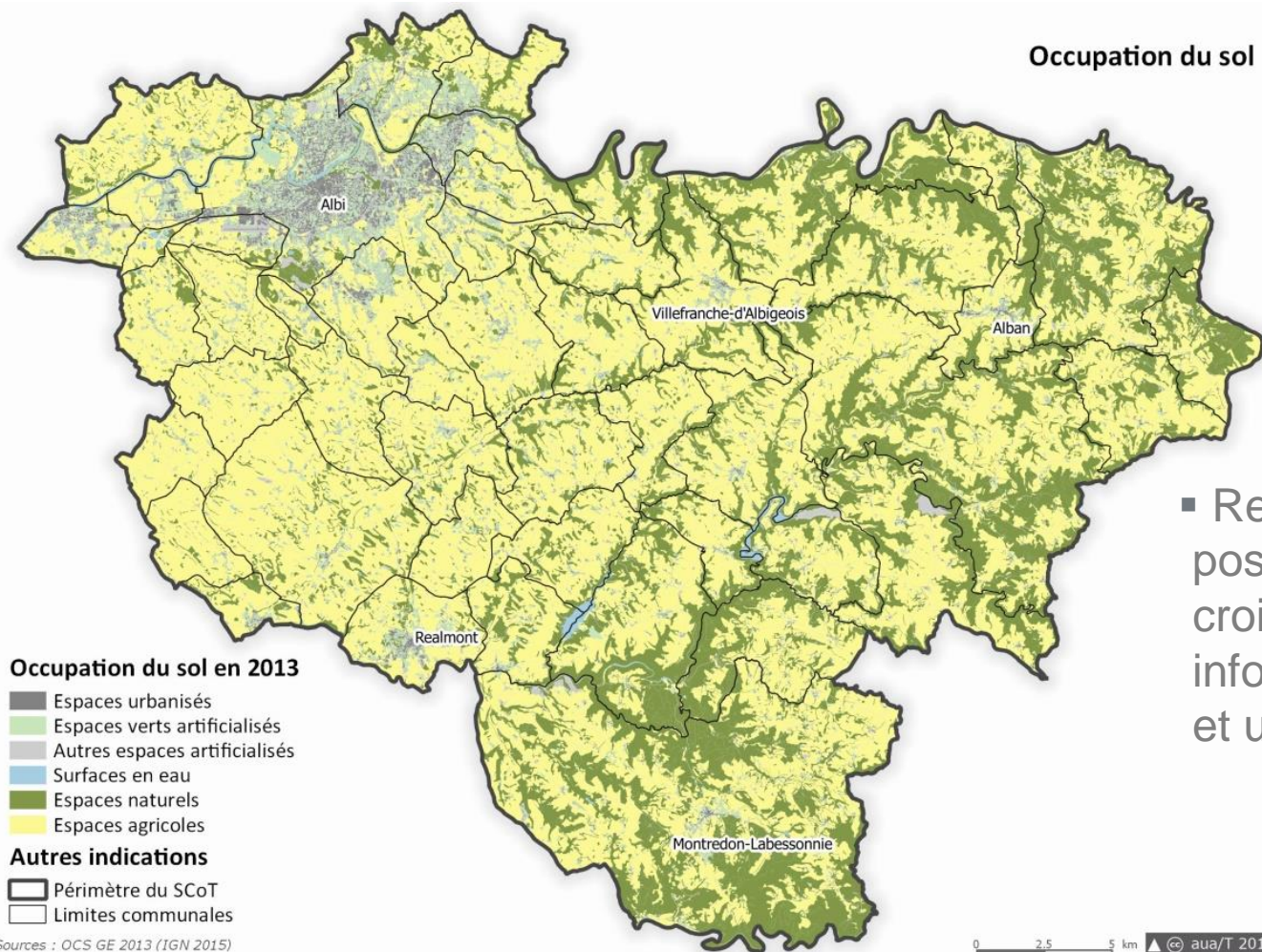
# UTILISATION DES DONNÉES

# AIDE À LA RÉALISATION DE SCOT ET PLUi

- **EXEMPLES AVEC L'AGENCE D'URBANISME ET D'AMÉNAGEMENT TOULOUSE AIRE MÉTROPOLITAINE**
- **TROIS GRANDS OBJECTIFS SONT ASSIGNÉS AUX DOCUMENTS DE PLANIFICATION (SCOT, PLU, PLUi) :**
  - analyser la consommation d'espace des dix dernières années,
  - définir des objectifs chiffrés de limitation de la consommation d'espace,
  - suivre et évaluer cette consommation.
- **FICHES D'EXPLOITATION ARRÊTÉES PAR LE COMITÉ UTILISATEURS SUR L'OCCUPATION DU SOL DE MIDI-PYRÉNÉES**

# OCCUPATION DES SOLS

## ■ EXEMPLE DE REPRÉSENTATION DANS LE CADRE D'UN SCOT

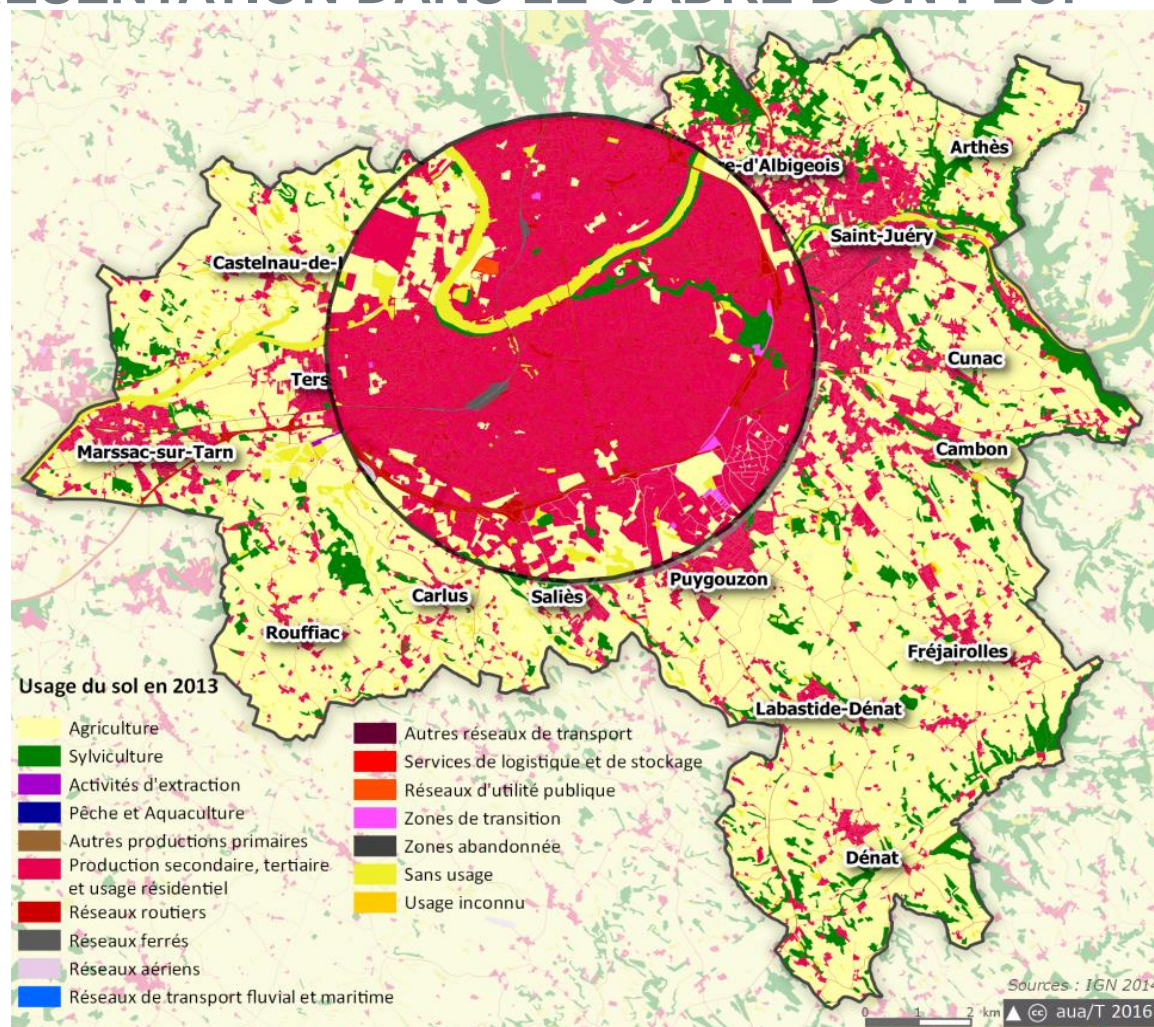


- Représentation en 6 postes de légende par croisement des informations de couverture et usage

# USAGE DES SOLS

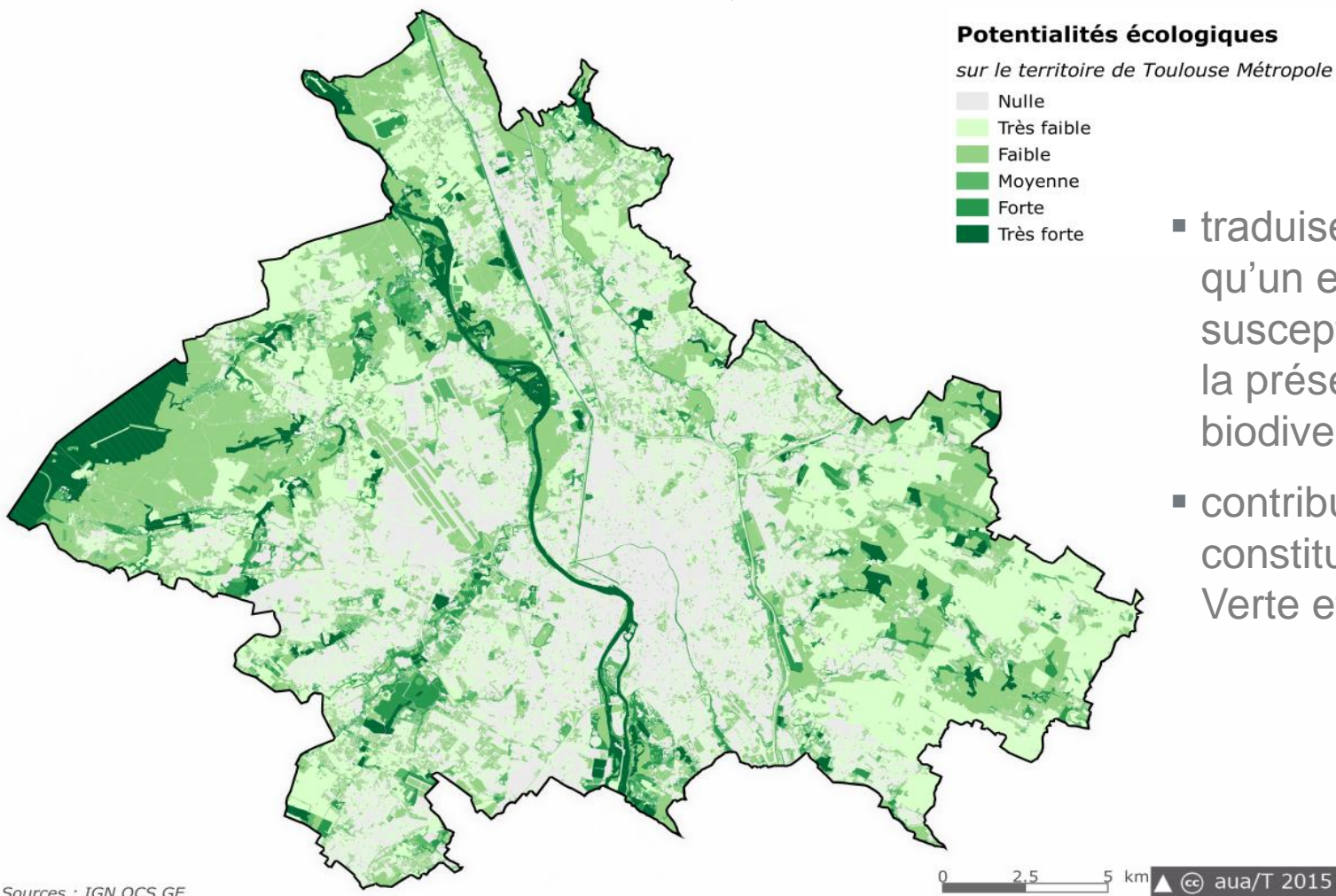
## ■ EXEMPLE DE REPRÉSENTATION DANS LE CADRE D'UN PLUI

- Représentation des 17 postes d'usage



# DÉFINITION D'INDICATEURS

## ■ POTENTIALITÉS ÉCOLOGIQUE



- traduisent l'importance qu'un espace est susceptible d'avoir pour la préservation de la biodiversité
- contribuent à la constitution de la Trame Verte et Bleue locale

# DÉFINITION D'INDICATEURS

## ■ ZONE CONSTRUITE

- pas de définition nationale pour les zones dites urbaines, urbanisées, artificialisées...
- séparation de l'espace urbain «construit» des espaces naturels, agricoles et forestiers
- une zone à enjeu : mesurer l'étalement urbain ; sélection par couverture, usage et proximité géographique



# LIENS

CNIG : [http://cnig.gouv.fr/?page\\_id=12352](http://cnig.gouv.fr/?page_id=12352)

IGN : <http://professionnels.ign.fr/OCS GE>

Plateforme Midi-Pyrénées :

[http://www.mipygeo.fr/accueil/espace\\_thematique/occupation\\_du\\_sol\\_accueil](http://www.mipygeo.fr/accueil/espace_thematique/occupation_du_sol_accueil)