

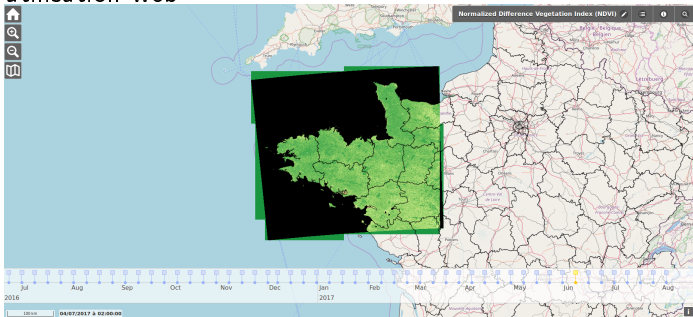
# Comité technique GéoBretagne : La télédétection facilitée

September 25, 2017

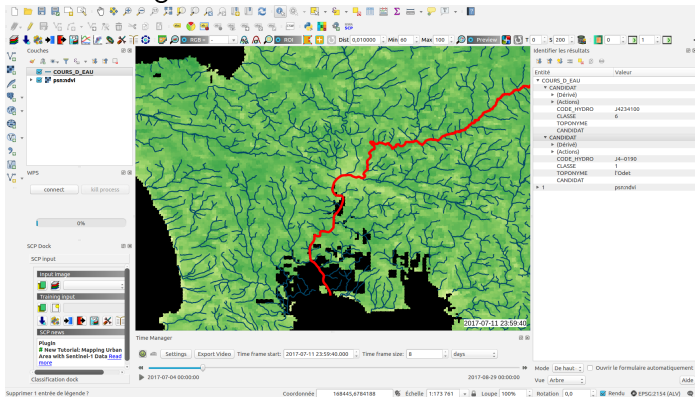


- ▶ « l'ensemble des connaissances et techniques utilisées pour déterminer des caractéristiques physiques et biologiques d'objets par des mesures effectuées à distance, sans contact matériel avec ceux-ci » (COMITAAS, 1988)
- ▶ données brutes disponibles sur différentes plateformes
- ▶ archives d'images : suivi temporel (court / long), phénomènes passés
- ▶ acquisition de données terrain facilitée : accessibilité, revisite, informations

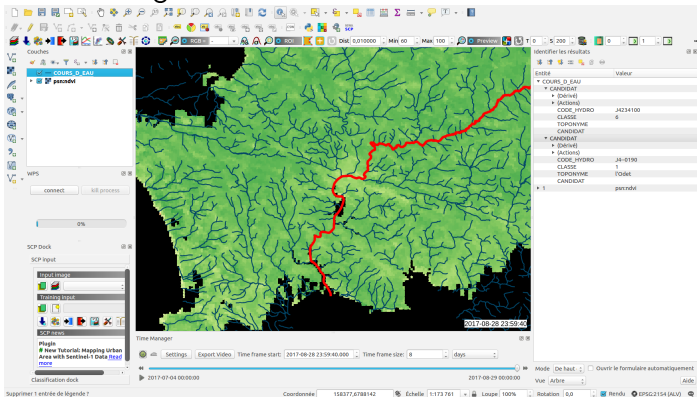
## ► utilisation web



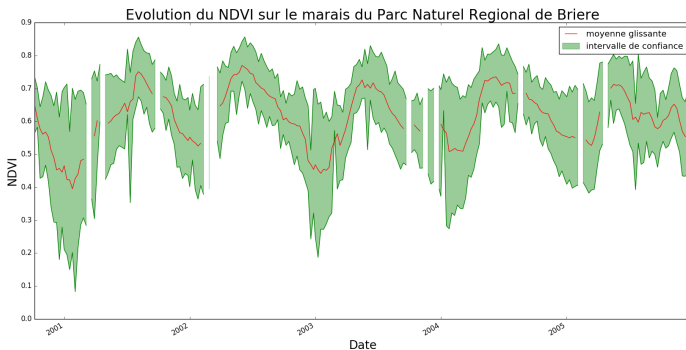
- utilisation web
- utilisation logicielle



- utilisation web
- utilisation logicielle



- ▶ interopérabilité
- ▶ diffusion de produits selon vos besoins
- ▶ outils pour effectuer vos analyses :



- ▶ téléchargement

- ▶ GéoUEST : Géospatial Usage en Environnement de Services web de Télédétection
  - ▶ projet d'enseignement, de recherche et de développement sur le thème des services de télédétection intégrés aux Infrastructures de Données Spatiales
  - ▶ partenaires : GéoBretagne, Agrocampus Ouest, UMR SAS et autres

- ▶ rendre la télédétection accessible
- ▶ répondre à vos besoins (données + outils) et innover (GéoUEST)
- ▶ s'utilise avec vos propres données
- ▶ formations



Fin



## Crédits

- ▶ The MOD09Q1 data product was retrieved from the online Data Pool, courtesy of the NASA EOSDIS Land Processes Distributed Active Archive Center (LP DAAC), USGS/Earth Resources Observation and Science (EROS) Center, Sioux Falls, South Dakota, <https://e4ftl01.cr.usgs.gov/MOLT/>
- ▶ BD CARTHAGE v3
- ▶ Fond de carte OpenStreetMap