

Consultation des données cadastrales et d'urbanisme réglementaire dans geOrchestra

Comité technique GéoBretagne - septembre 2017

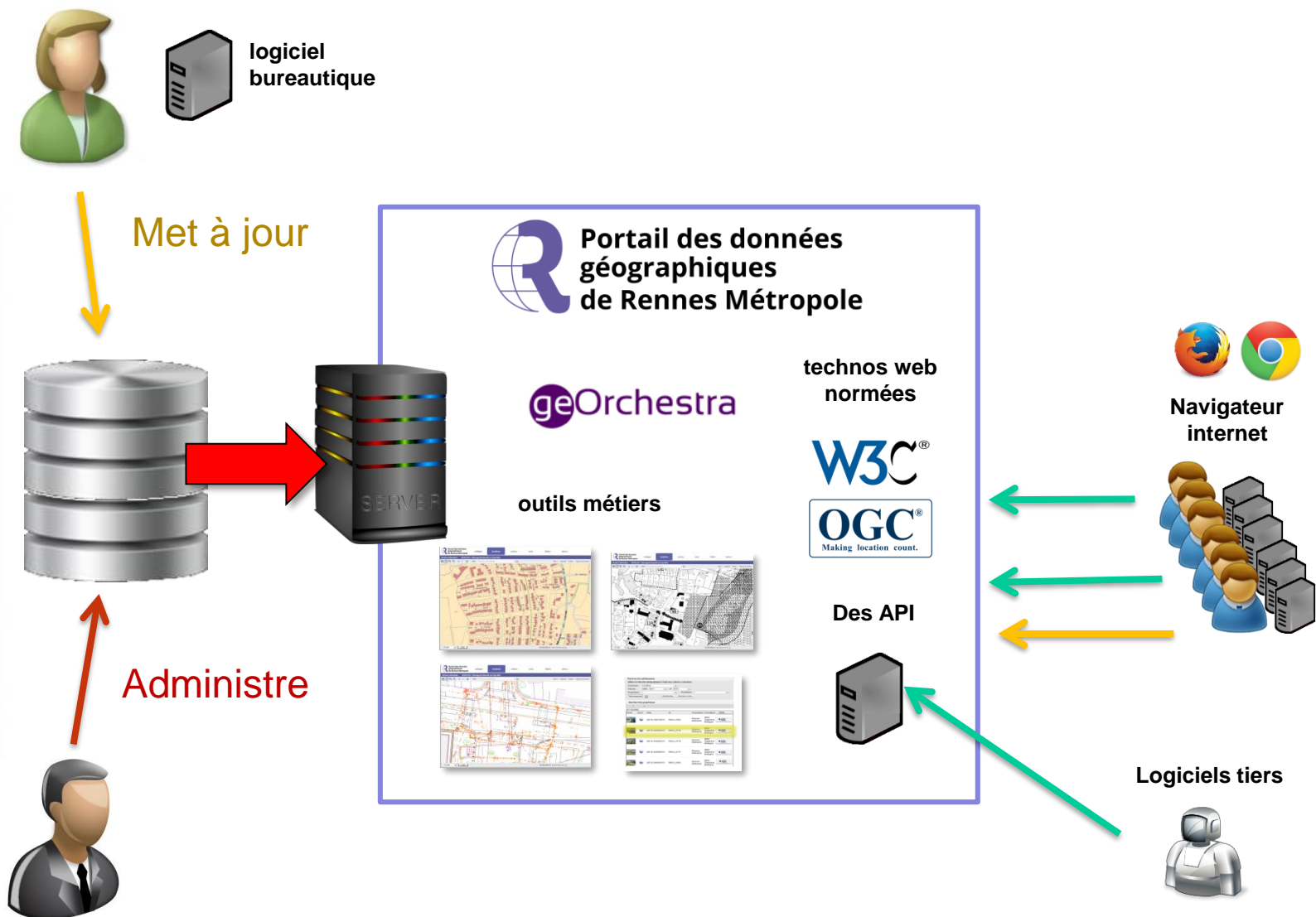


Une infrastructure de données géographiques

- ▶ Pour remplacer des applications existantes et éviter les doublons fonctionnels (recherche d'adresses, recherche de parcelles...)
- ▶ Pour homogénéiser et rationaliser la façon d'accéder au stock de données géographiques
- ▶ Pour faire un saut technologique : utilisation des services web normés et standardisés
- ▶ Le tout construit autour d'un portail unique
- ▶ De préférence avec de l'*open source*

geOrchestra

Accéder autrement aux données du SIG





Cadastrapp

l'outil de consultation des données cadastrales

Recherche des parcelles

Ville, Commune:

ex. Rennes, Cesson-Sévigné

Référence(s):

Section	Parcelle

Outils Cadastre

Sélection de parcelles

Sélection

Commune	Section	N° de plan	Adresse cadastrale	Contenance DGFI en m²
350278	AX	98	LE GRAND CHAMP	36961

Recherche de propriétaires

Ville, Commune:

ex. Rennes, Cesson-Sévigné

Nom et/ou prénom:

Rechercher par nom de naissance

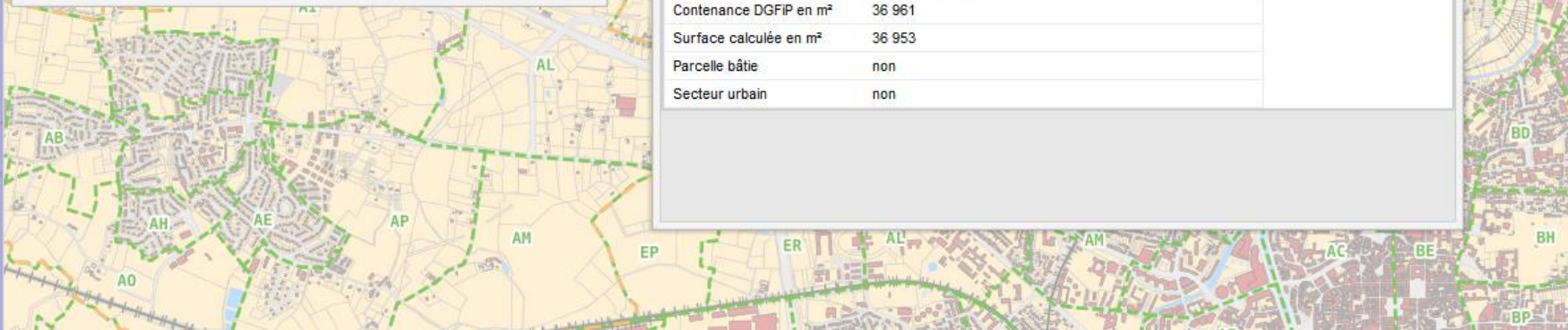
ex. Jego pierre

Appuyer sur echap pour ne pas tenir compte des propositions et lancer la recherche

350278000AX0098

Bordereau Parcellaire

Description	Valeur
Commune	SAINT-GRÉGOIRE (350278)
Section	AX
Parcelle	98
Voie (Code fantoir)	B396
Adresse	LE GRAND CHAMP
Contenance DGFI en m²	36 961
Surface calculée en m²	36 953
Parcelle bâtie	non
Secteur urbain	non






Consulter le cadastre : le best-seller en collectivité en locale

- ▶ 80 % des connexions sur l'ancien outil dédié à l'utilisation du cadastre, 300 utilisateurs quotidiens
- ▶ Les données foncières sont au cœur de l'activité des services fonciers, urbanisme, patrimoine, etc
- ▶ Donc besoin d'un outil rapide, efficace, productif
- ▶ Défi : porter sur geOrchestra un outil rôdé de 10 ans d'existence
- ▶ Une locomotive pour le futur portail

Un projet communautaire et open source

- ▶ Mise en place d'un partenariat dédié au co-financement de la première version
- ▶ Mises à jour assurée par la communauté soit par du code direct soit par marché public
- ▶ Implication dans la communauté

Liste des sponsors qui ont financés Cadastrapp :

Agglomération le puy en velay	
Aménagement du territoire et gestion des risques	
Conseil départemental du Bas-Rhin	 www.bas-rhin.fr
CRAIG : Centre Régional Auvergnat de l'Information Géographique	
Rennes métropole	
Union européenne en Auvergne	



Les particularités

- ▶ Gestion des permissions par commune
- ▶ Consultation des unités foncières
- ▶ Une gestion des demandes foncières pour se mettre en conformité avec la réglementation
- ▶ Une API sur laquelle on branche les applications qui ont besoin d'information cadastrale



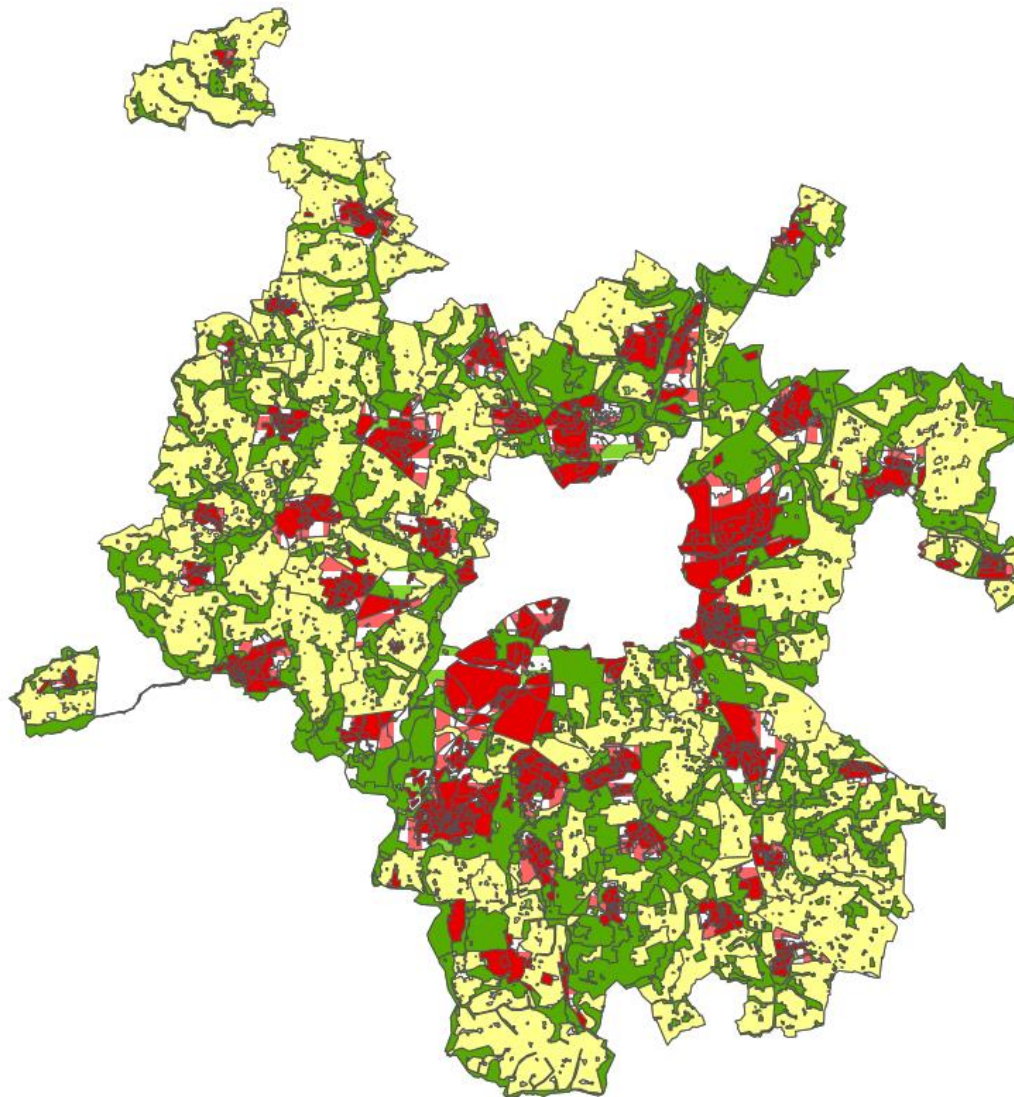
Bilan après 1 an d'utilisation

- ▶ Globalement : isofonctionnalité assurée et tâches exécutées un peu plus rapidement
- ▶ Outil à l'ergonomie plutôt appréciée et facile à prendre en main
- ▶ Impression d'un relevé de propriété sur une seule parcelle
- ▶ Exports divers depuis une sélection



Outil de consultation des données d'urbanisme réglementaire

Outil « Urbanisme »



Urbanisme ✕

ⓘ ⓘ ?

Parcelle | PLU | Aide

Outil « Urbanisme »

- ▶ Voir les informations sur un zonage d'un PLU
- ▶ Accéder à toutes les pièces écrites d'un PLU
- ▶ Connaître les règlements qui s'applique à une parcelle cadastrales, sous réserve de la disponibilité numérique des données

Urbanisme

Réglementation applicable à la parcelle cadastrale

350334000A10054

Commune	Thorné-Fouillard
Section	AI
Numéro parcelle	54
Adresse cadastrale	LE CHAMP DERRIERE
Contenance DGFIP (m ²)	4028
Surface calculée (m ²)	
Compte propriétaire	350334+00063
Propriétaire(s)	COMMUNE DE THORIGNE FOUILLARD

Plan Local d'Urbanisme (PLU) approuvé par délibération du Conseil Municipal du 14/01/2004, dernière révision simplifiée (n°3) approuvée par délibération du Conseil Municipal du 27/09/2012, dernière Modification Simplifiée (n°1) approuvée par délibération du Conseil Municipal du 18/12/2013, dernière Modification (n°7) approuvée par délibération du Conseil de Rennes Métropole du 22/09/2016. Révision du Plan Local d'Urbanisme intercommunal (PLU) prescrite par délibération du Conseil de Rennes Métropole le 09/07/2015.

Zone UEa

Terrain concerné par la servitude de dégagement contre les obstacles à la navigation aérienne (T7).

Terrain concerné par le plan d'exposition au bruit d'infrastructure terrestre.

Terrain concerné par une zone d'aléas de retrait/gonflement des argiles : zone d'aléa faible.

Terrain soumis au droit de préemption urbain simple.

Terrain concerné par la Redevance Archéologique Préventive (RAP), (taux de 0,40%).

Terrain concerné par la Taxe d'Aménagement (TA) intercommunale créée par délibération du Conseil de Rennes Métropole du 19/11/2015 (taux de 5%).

Terrain concerné par la Taxe d'Aménagement (TA) départementale créée par délibération du Conseil Général d'Ille et Vilaine du 10/11/2011 (taux de 1,85%).

Imprimer Fermer

Information sur un zonage d'un PLU

Thorné-Fouillard

PLU en vigueur au 22/09/2016

Type de la zone : **UEa**

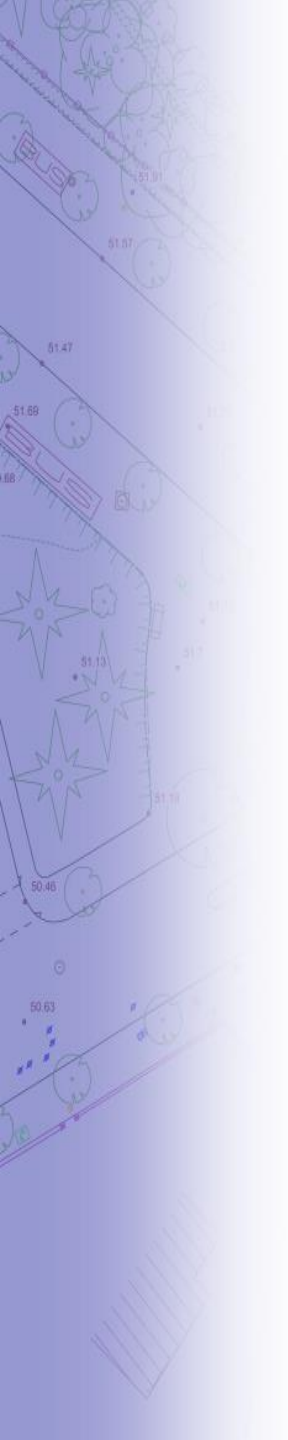
Type simplifié : U - urbanisé

Vocation dominante : 01 -

Dossier du document d'urbanisme : [35334_PLU_20160922.zip](#)

Fermer

Démo



Merci de votre attention.