



GéoBretagne®

COMITÉ TECHNIQUE

28 septembre 2017 | 9h00 - 17h00
LORIENT AGGLOMÉRATION

GéoBretagne®

COMITÉ TECHNIQUE



ÉTAPE 1 - MOT DE BIENVENUE & PRÉSENTATION

Géobretagne®

COMITÉ TECHNIQUE

MOT DE BIENVENUE
& PRÉSENTATION

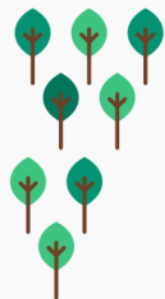
1



2

GÉOBRETAGNE A 10 ANS:
ET MAINTENANT ?

Rétrospective



Actualités



PROSPECTIVE

4



5

DÉBATS & CONCLUSION

MOMENT DE CONVIVIALITÉ



3

LA PAROLE AUX PARTENAIRES :
PROJETS & RÉALISATIONS

Géobretagne®

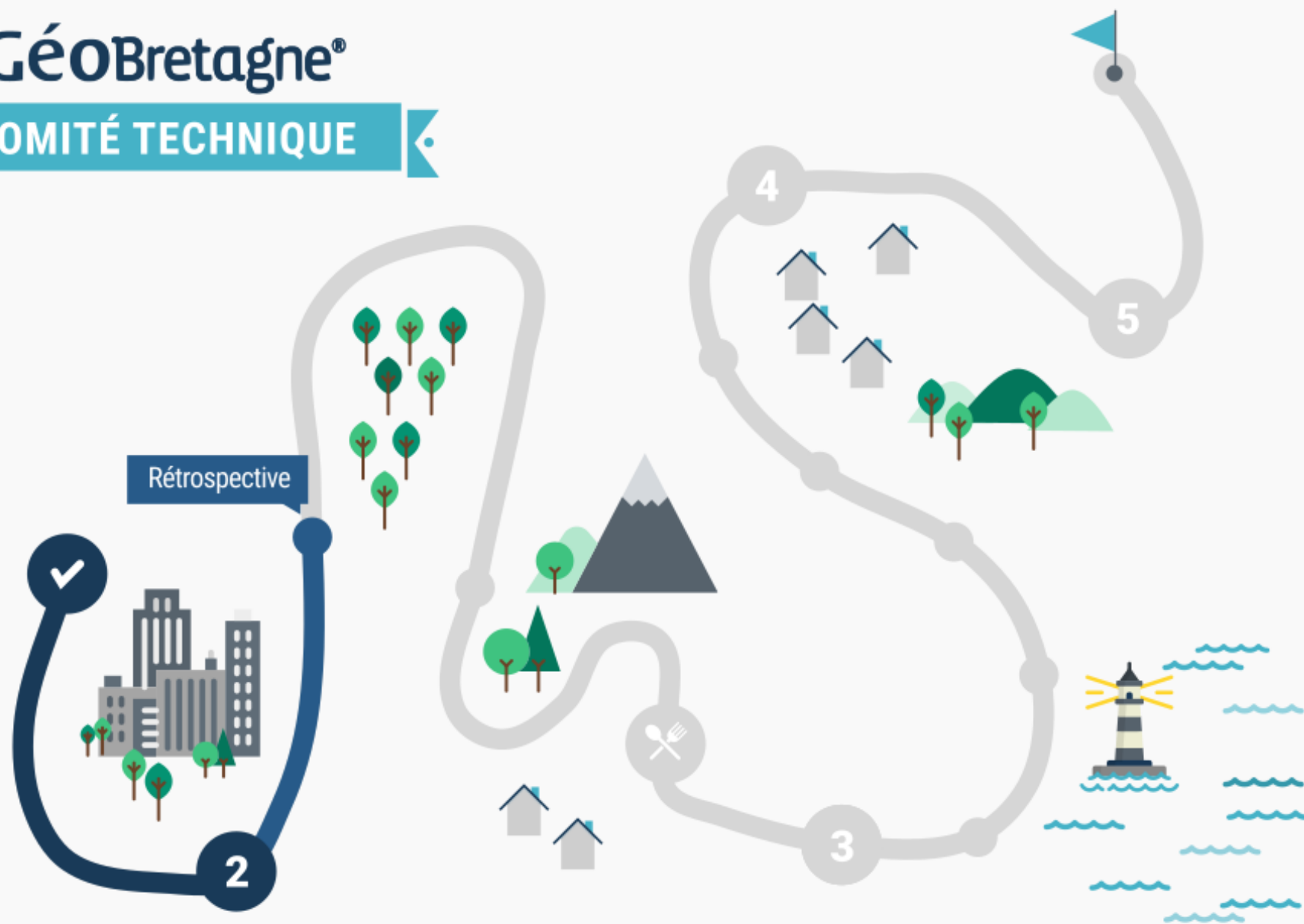
COMITÉ TECHNIQUE



ÉTAPE 2 - GÉOBRETAGNE A 10 ANS: ET MAINTENANT ?

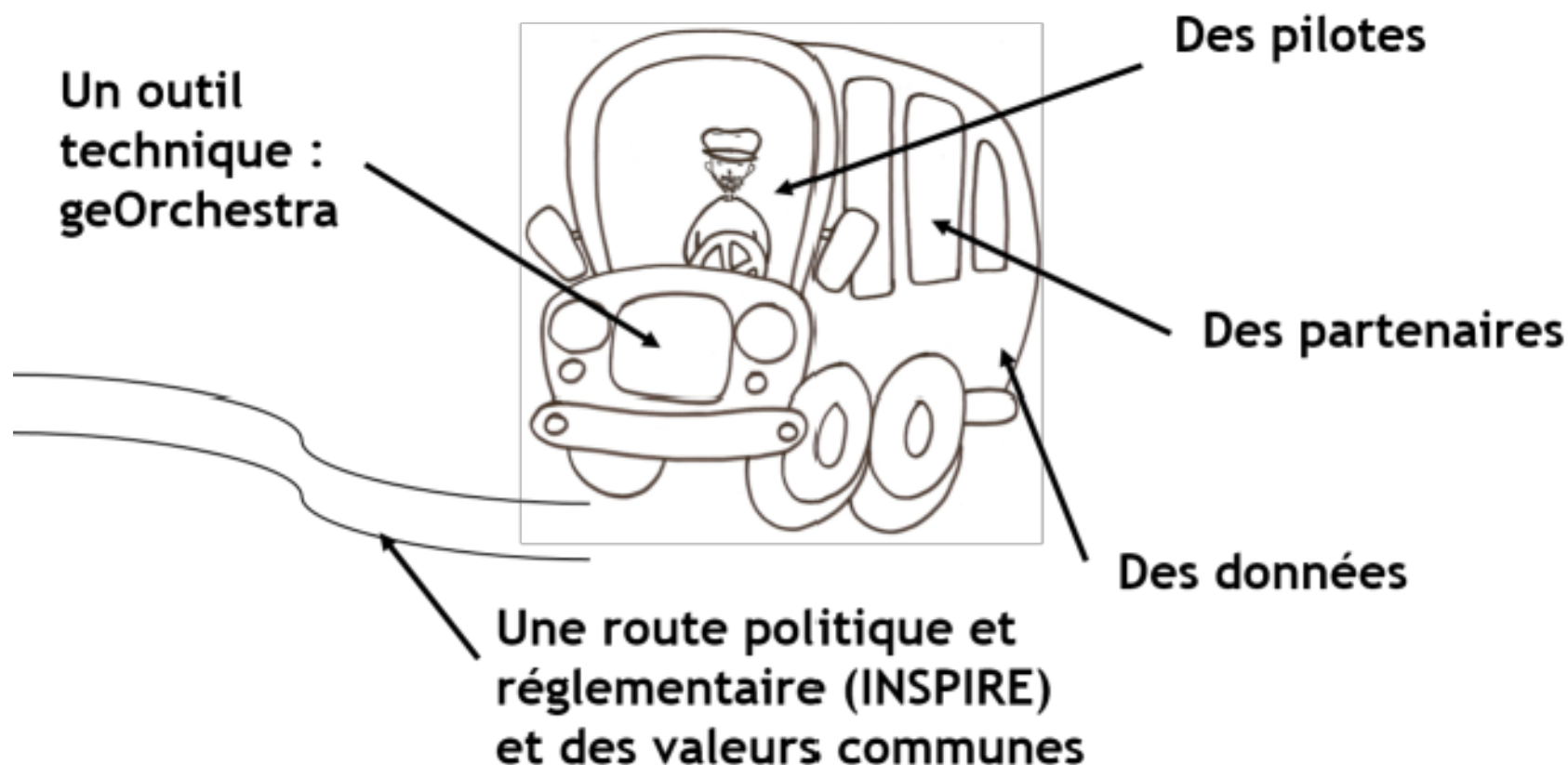
GéoBretagne®

COMITÉ TECHNIQUE



Question 1 – Quel moyen de transport a été utilisé pour représenter le partenariat GéoBretagne à ses débuts ?

Question 1 – Quel moyen de transport a été utilisé pour représenter le partenariat GéoBretagne à ses débuts ?



Question 2 – Le logiciel développé pour GéoBretagne a été utilisé pour fabriquer une plateforme nationale. Dans quel pays ?

Question 2 – Le logiciel développé pour GéOBretagne a été utilisé pour fabriquer une plateforme nationale. Dans quel pays ?



Question 3 – L'application « Bretagne 1950 » a connu un gros succès le 21 février 2013. Combien de requêtes ce jour-là ?

Rétrospective

GéoBretagne®

COMITÉ TECHNIQUE

Question 3 – L'application « Bretagne 1950 » a connu un gros succès le 21 février 2013. Combien de requêtes ce jour-là ?

GéoBretagne, un site web pour découvrir son quartier en 1950 !

Modifié le 27/09/2013 à 06:45

Écouter



ouest
france

Le Télégramme

france
3
bretagne

1 million de requêtes

Question 4 – Quel a été le 1^{er} département breton couvert par une orthophotographie libre réalisée en partenariat avec l'IGN ?

Question 4 – Quel a été le 1^{er} département breton couvert par une orthophotographie libre réalisée en partenariat avec l'IGN ?

TOUT
commence
en FINISTÈRE

Question 5 – Quelles est la licence par défaut pour les données du partenariat ?

Question 5 – Quelles est la licence par défaut pour les données du partenariat ?



LICENCE OUVERTE
OPEN LICENCE

Question 6 – En France, 60 % de données INSPIRE sont visualisables et téléchargeables. Quel est le pourcentage pour le partenariat GéoBretagne ?

Question 6 – En France, 60 % de données INSPIRE sont visualisables et téléchargeables. Quel est le pourcentage pour le partenariat GéoBretagne ?



90%

Question 7 – En septembre 2017, quelle est la donnée partenaire la plus consultée (hors cadastre et rasters) ?

Question 7 – En septembre 2017, quelle est la donnée partenaire la plus consultée (hors cadastre et rasters) ?



GéoBretagne®

COMITÉ TECHNIQUE



Evaluer le partenariat

Coordonner les couvertures régionales

Améliorer le partage et la réutilisation

Mettre le partenariat au service d'expérimentations régionales

10 ans de GéoBretagne en 2017

Evaluer le partenariat

Pérenniser les indicateurs de l'état de GéoBretagne en année civile

Intégrer l'évaluation dans le cycle de vie des pôles métiers en lien
avec les animateurs des pôles métiers
et la rédaction du kit d'animation

Evaluer GéoBretagne par les usagers

Évaluation des partenaires
Questionnaire usager

Pôles métiers
Animation / évaluation

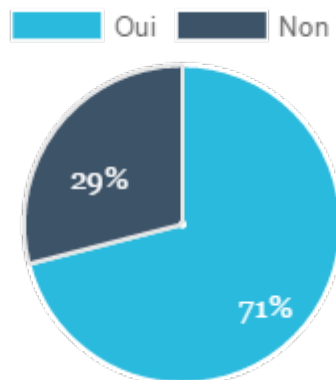
Communauté externe

Nouvelles demandes d'adhésion

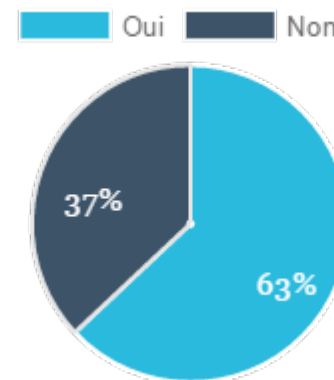
Arc Sud Bretagne
Groupe d'étude des Invertébrés armoricains
Guingamp-Paimpol Armor-Argoat
Quimper Bretagne occidentale
Syndicat départemental d'énergie et
d'équipement du Finistère
Syndicat mixte du SAGE ouest Cornouaille
Dinan agglomération

ressource en ligne : [synthèse](#)

Avez-vous partagé ou référencé des données sur GéoBretagne ?



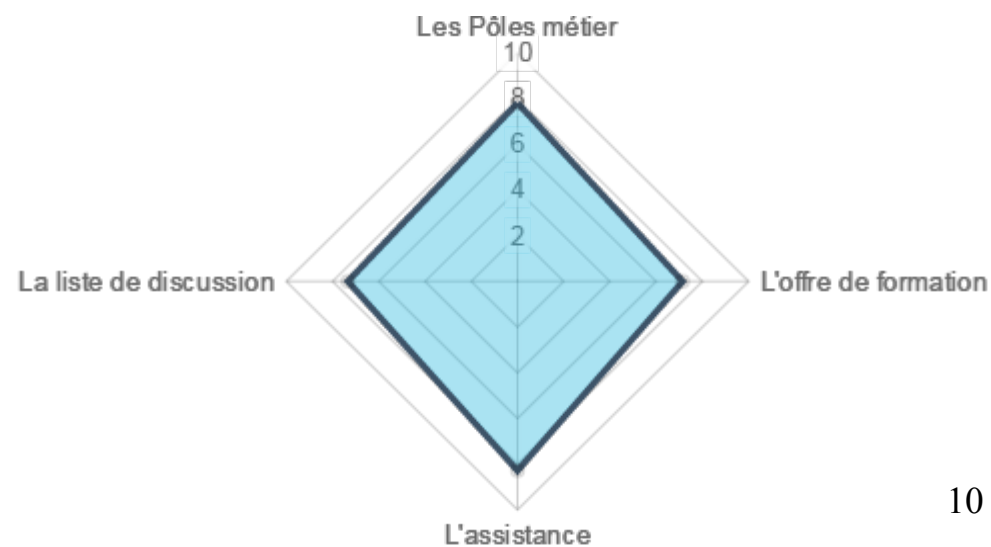
Actualisez-vous les données publiées ?



Satisfaction : les outils



Satisfaction : le partenariat



Évaluation des partenaires

Questionnaire usager

Pôles métiers
évaluation

Communauté externe

Nouvelles demandes d'adhésion

Arc Sud Bretagne

Groupe d'étude des Invertébrés armoricains

Guingamp-Paimpol Armor-Argoat

Quimper Bretagne occidentale

Syndicat départemental d'énergie et
d'équipement du Finistère

Syndicat mixte du SAGE ouest Cornouaille

Dinan agglomération

Évaluation des partenaires

Questionnaire usager

Pôles métiers

Animation / évaluation

Communauté externe

Nouvelles demandes d'adhésion

Arc Sud Bretagne

Groupe d'étude des Invertébrés armoricains

Guingamp-Paimpol Armor-Argoat

Quimper Bretagne occidentale

Syndicat départemental d'énergie et
d'équipement du Finistère

Syndicat mixte du SAGE ouest Cornouaille

Dinan agglomération

Évaluation des partenaires

Questionnaire usager

Pôles métiers

Animation / évaluation

Nouvelles demandes d'adhésion

Arc Sud Bretagne

Groupe d'étude des Invertébrés armoricains

Guingamp-Paimpol Armor-Argoat

Quimper Bretagne occidentale

Syndicat départemental d'énergie et
d'équipement du Finistère

Syndicat mixte du SAGE ouest Cornouaille

Dinan agglomération

Communauté externe

geobretagne@framalistes.org

Coordonner les couvertures régionales

Coordonner les différents projets de couverture régionale : photographie, occupation du sol, cartographie des végétations, plan de corps de rue simplifié, altimétrie... afin qu'elles soient cohérentes, non redondantes, utiles au plus grand nombre

Aider aux usages

Préparer ces usages à l'arrivée massive de la télédétection (programme européen de surveillance de la Terre Copernicus)

Occupation du sol

Expérimentation du Morbihan

Télédétection

Tempo, Appspace

Mégalis

Nouvelle convention

Occupation du sol
Expérimentation du Morbihan

Télédétection
Tempo, Appspace

Mégalis
Nouvelle convention

Occupation du sol

Expérimentation du Morbihan

**Télédétection
Tempo, Appspace**

Mégalis

Nouvelle convention

télédétection



Le **pôle métier télédétection** a été créé pour aider à la compréhension et à mise en pratique de la télédétection.

Objectifs

Les objectifs du pôle métier **Télédétection** se déclinent selon 4 axes :

- sensibiliser les partenaires aux opportunités offertes par la télédétection (partager les bonnes pratiques)
- rendre les données sources trouvables et accessibles
- identifier des cas d'usages et accompagner les expérimentations
- assurer le relais avec les échelons nationaux et européens

Animation

La co-animation du pôle métier Télédétection est assurée par :

- Nicolas Bellec (GIS Bretagne télédétection)
- Marie Jagaille (GIS Bretagne télédétection)
- ?

Participants

- Ensemble des acteurs amenés à produire ou utiliser des procédés de télédétection. En particulier : services de l'Etat, collectivités territoriales, établissements publics, établissements d'enseignement et de recherche, associations, sociétés privées etc.

Fréquence de réunion

Le pôle métier se réunit deux à trois fois par an.





#BRETAGNE 2017
AppSpace

17, 18, 19 Octobre 2017 - Rennes
Ouvert à tous - Inscription gratuite

AppSpace - Regards croisés sur l'applicatif spatial



BRETEL
GIS Bretagne Télédétection

InSpace  Institute

 **cnes**

MORESPACE
BOOSTER


BRETAGNE ATLANTIQUE

Occupation du sol

Expérimentation du Morbihan

Télédétection

Tempo, Appspace

Mégalis

Nouvelle convention

Améliorer le partage et la réutilisation

Rendre les partenaires autonomes pour la publication de leurs données
Rendre les services de la plateforme plus accessibles

Accompagner les partenaires sur le développement de services utilisant les données partagées : cartes contributives, portails thématiques, traitements en ligne, services métier

Evénements prochains

Délégation / formation

Géoportail

Fionn Hallemann, IGN

Etalab

cadastre, OSM, actualités

Événements prochains

Délégation / formation

Géoportail

Fionn Hallemann, IGN

data.gouv.fr

cadastre, OSM, actualités

29 septembre : formation administration déléguée, Lorient

5 octobre : pôle métier Eau

13 au 15 octobre : ocean hackathon, Brest

17 octobre : pôle métier urbanisme

17 au 19 octobre : Appspace Bretagne, Rennes

novembre : projet Tempo

novembre : codesprint geOrchestra

novembre-décembre : comité exécutif GéoBretagne

février-mars 2018 : Assemblée générale GéoBretagne

Événements prochains

Délégation / formation

Géoportail

Fionn Hallemann, IGN

Data.gouv.fr

cadastre, OSM, actualités

Événements prochains

Délégation / formation

Géoportail
Fionn Hallemann, IGN

Data.gouv.fr
cadastre, OSM, actualités

Événements prochains

Délégation / formation

Géoportail
Fionn Hallemann, IGN

Data.gouv.fr
Actualités, cadastre, OSM

DONNEES ACCES API



data.gouv.fr

Plateforme ouverte des données publiques françaises

Découvrez l'OpenData Données Tableau de bord

  Connexion / Inscription



Recherche

Agriculture et Alimentation

Culture

Économie et Emploi

Éducation et Recherche

International et Europe

Logement, Développement Durable et Énergie

Santé et Social

Société

Territoires, Transports, Tourisme

Partagez, améliorez et réutilisez
les données publiques



CONTRIBUEZ !

adresse : + complet, + fiable

PCI vecteur : demain :)

et cadastre OGC à suivre

Etalab + GéoBretagne + OSM:)

geo.data.gouv.fr

+ données ouvertes INSPIRE / hors INSPIRE

+ CSV géocodés

+ recherche plus intelligente

+ visualisation, téléchargement

+ suggestions

géocodage enrichi
+ services OGC ?

Mettre le partenariat au service d'expérimentations régionales

Participer aux appels à projet (PIA), labs, hackathon...

geOrchestra

Géocom, prestation

Le Lab

laboratoire d'initiative publique

geOrchestra
Géocom, prestation

Le Lab
laboratoire d'initiative publique

geOrchestra



geOrchestra
géocom, prestation

Le Lab
laboratoire d'initiative publique



10 ans de GéoBretagne en 2017

Mettre en œuvre des actions de communication
pour marquer les 10 ans du partenariat

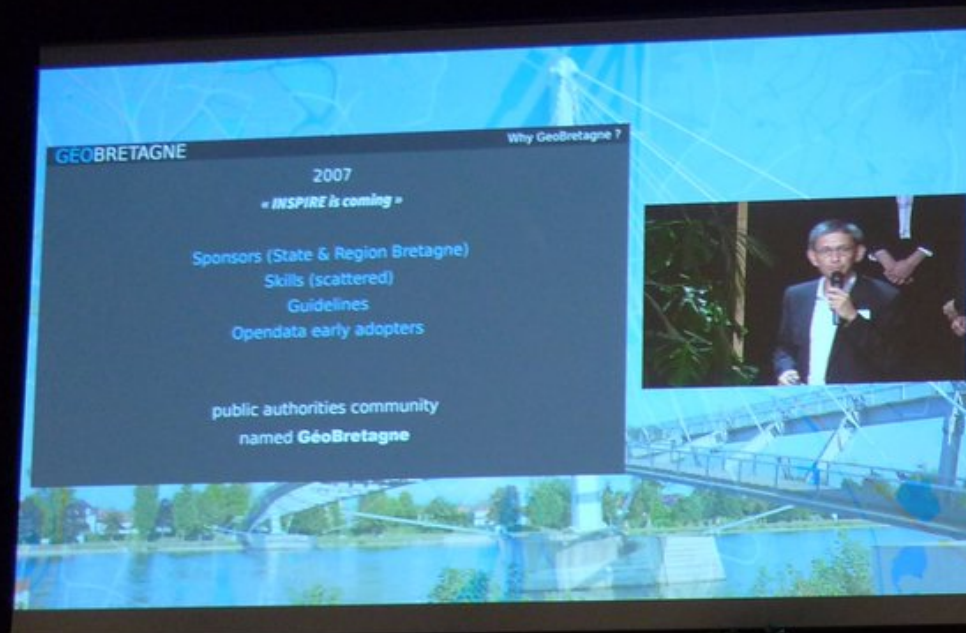
INSPIRE
Strasbourg

Communication
Plan de communication, TroBreizh, slogan

INSPIRE
Strasbourg

Communication

Plan de communication, TroBreizh, slogan



INSPIRE
Strasbourg

Communication
Plan de communication, TroBreizh



GéoBretagne est une communauté qui partage des données numériques sur la Bretagne : photographies aériennes, cadastre, rivières, urbanisme, biodiversité, transports, risques inondation...

Ces données sont facilement accessibles sur Internet, par tous. Elles sont fiables et réutilisables gratuitement.

Personnalisez et partagez vos cartes sur internet, analysez les données, fabriquez de nouveaux services : GéoBretagne démocratise l'usage des données géographiques en Bretagne.

INSPIRE
Strasbourg

Communication
Plan de communication, TroBreizh

GéoBretagne®

COMITÉ TECHNIQUE



DÉJEUNER

GéoBretagne®

COMITÉ TECHNIQUE



ÉTAPE 3 - LA PAROLE AUX PARTENAIRES: PROJETS & RÉALISATIONS

GéoBretagne®

COMITÉ TECHNIQUE



ÉTAPE 4 - PROSPECTIVE

GéoBretagne®

COMITÉ TECHNIQUE



ÉTAPE 5 - DÉBATS & CONCLUSION

GéoBretagne®

COMITÉ TECHNIQUE



ARRIVÉE - MOMENT DE CONVIVIALITÉ