

# 2ème réunion des animateurs.trices des pôles métier

30 mars 2017

10h : introduction / restaurant / tour de table / arbre

10h30 : actualités

- rappel Comité exécutif / Assemblée générale 20'
- Tour régional / comité technique 40'
- Kit animation / statistiques / Kartenn 40'

12h10 : sujets des ateliers et répartition des groupes

- Évaluation : partenariat, partenaires et pôles métier, liste ouverte
- Support aux pôles métier : animation, coordination, développement

12h30 : déjeuner Au coin du monde

13h45 : 2 ateliers de 10-12 personnes

15h00 : restitution des travaux des ateliers par un référent

16h00 : bilan de la journée

16h30 : fin

## Réalisé

- Synthèse permanente des Pôles métier
- Kit d'animation v.0
- Newsletter

## A faire

- Contenu éditorial : articles courts, valorisation des nouvelles données
- Evaluation/évolution des PM
- Techniques d'animation

# CHIFFRES CLÉS



## 131

partenaires bretons

hors Région Bretagne & services de l'état

## 10

pôles métiers

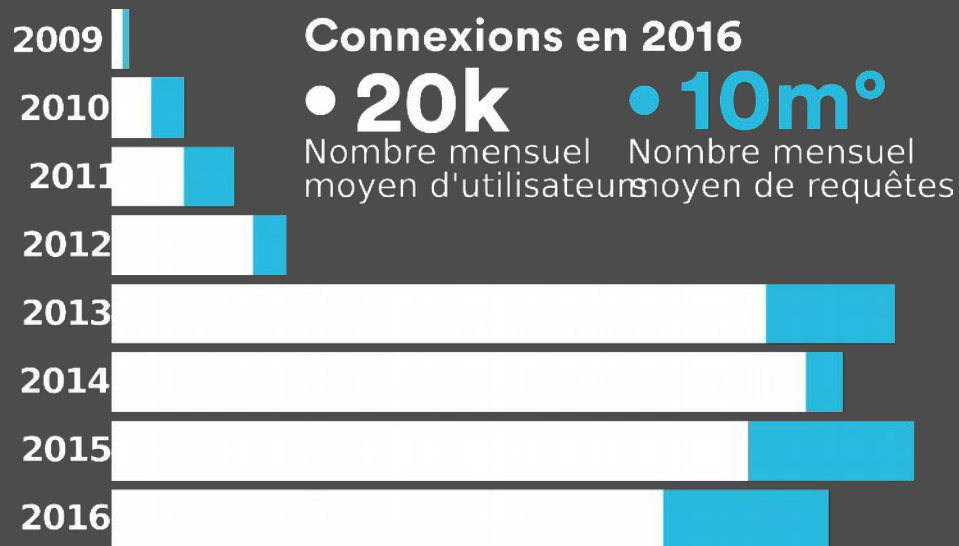
biodiversité, cadastre, eau, inspire, orthophotographie, urbanisme, référentiel topographique, voirie-adresse, déplacements-transports,

## 1 296



jeux de données publiques

au 1er novembre 2016



## 55k€

Budget maintenance & évolution



## 130k€

acquisition de données  
(licences étendues IGN, orthophotographies)

## 4

équivalent temps plein (ETP)



● Etat ● Région

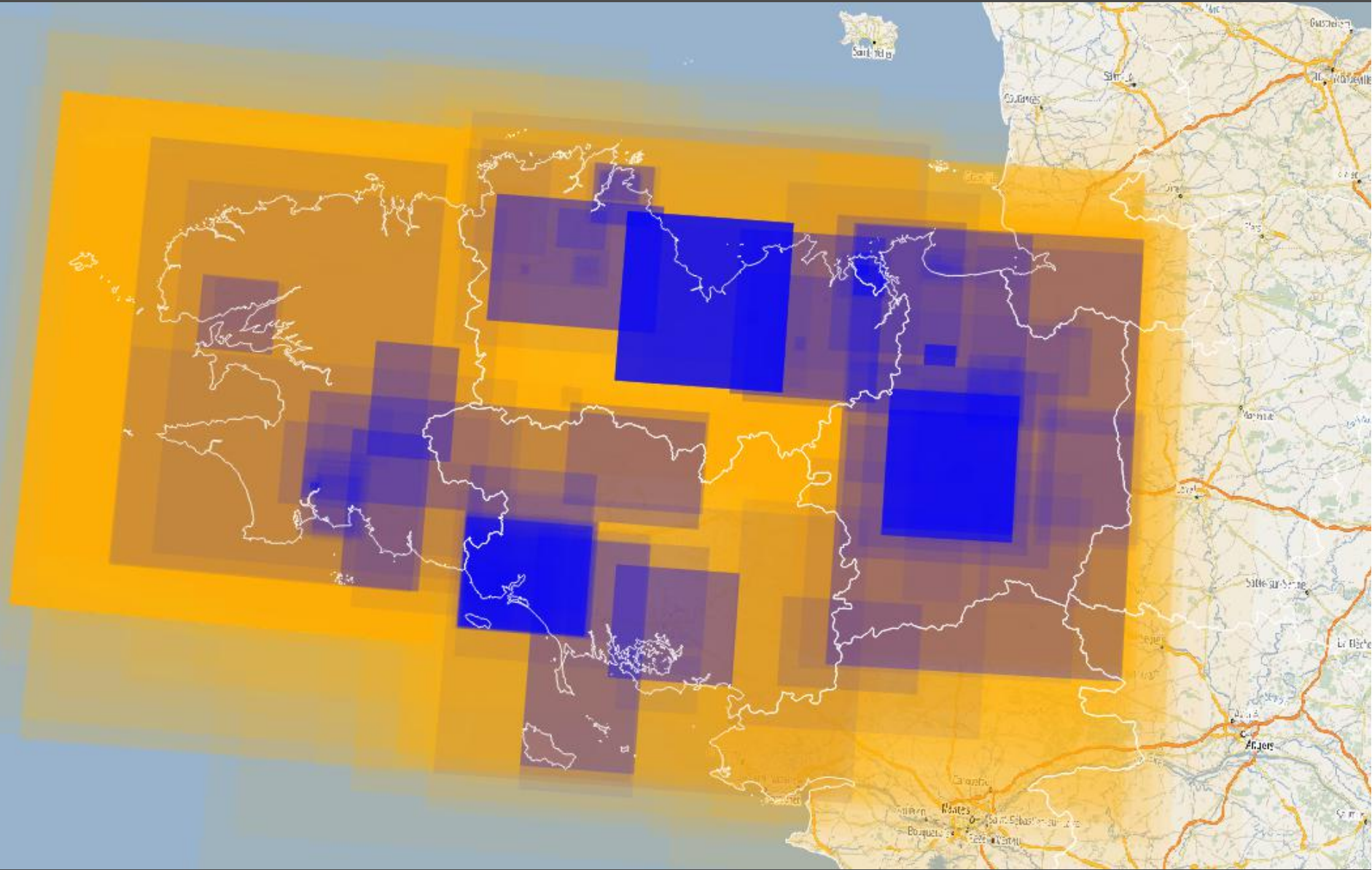
Équipe

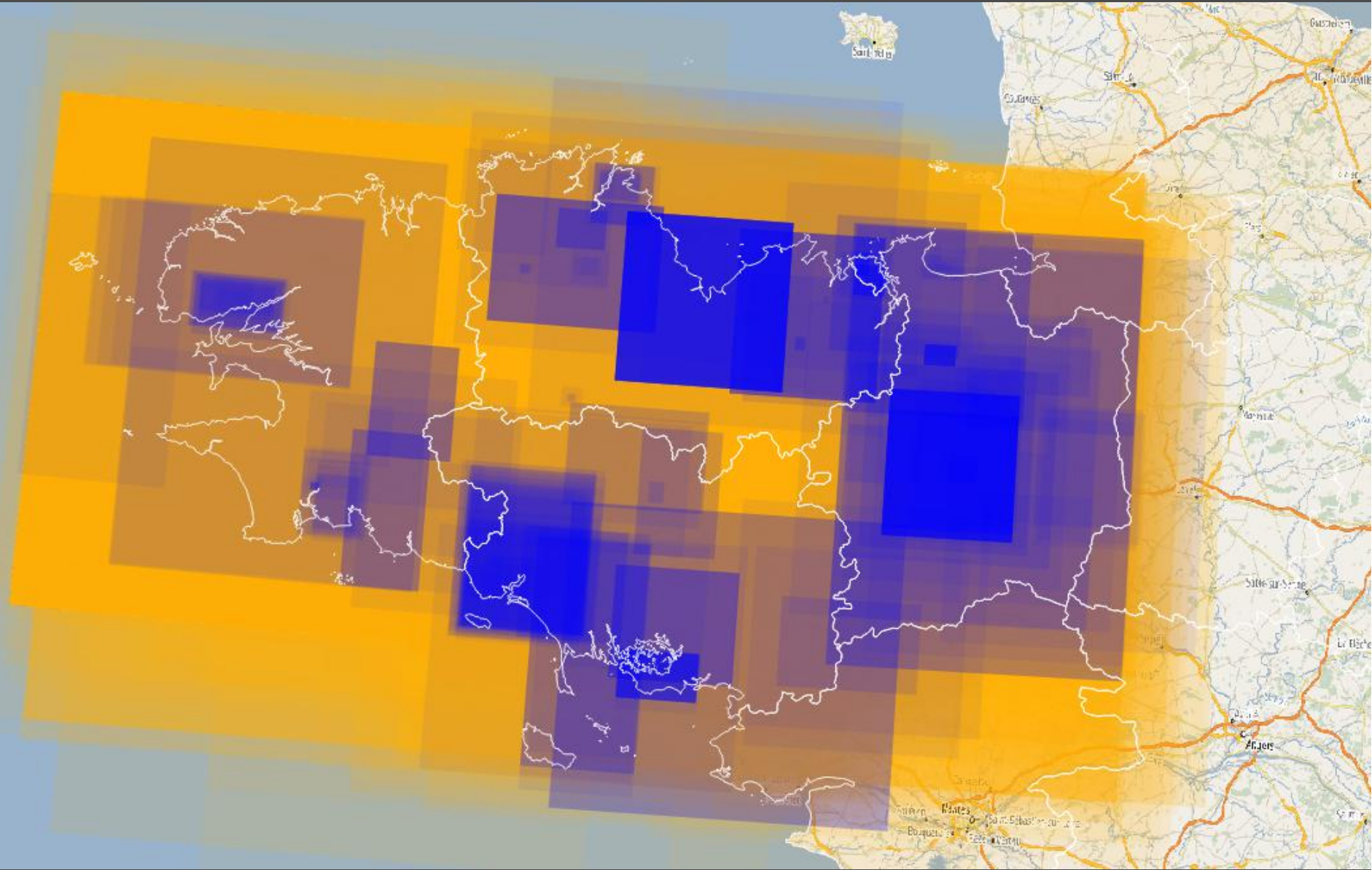
RAPPORTAGE

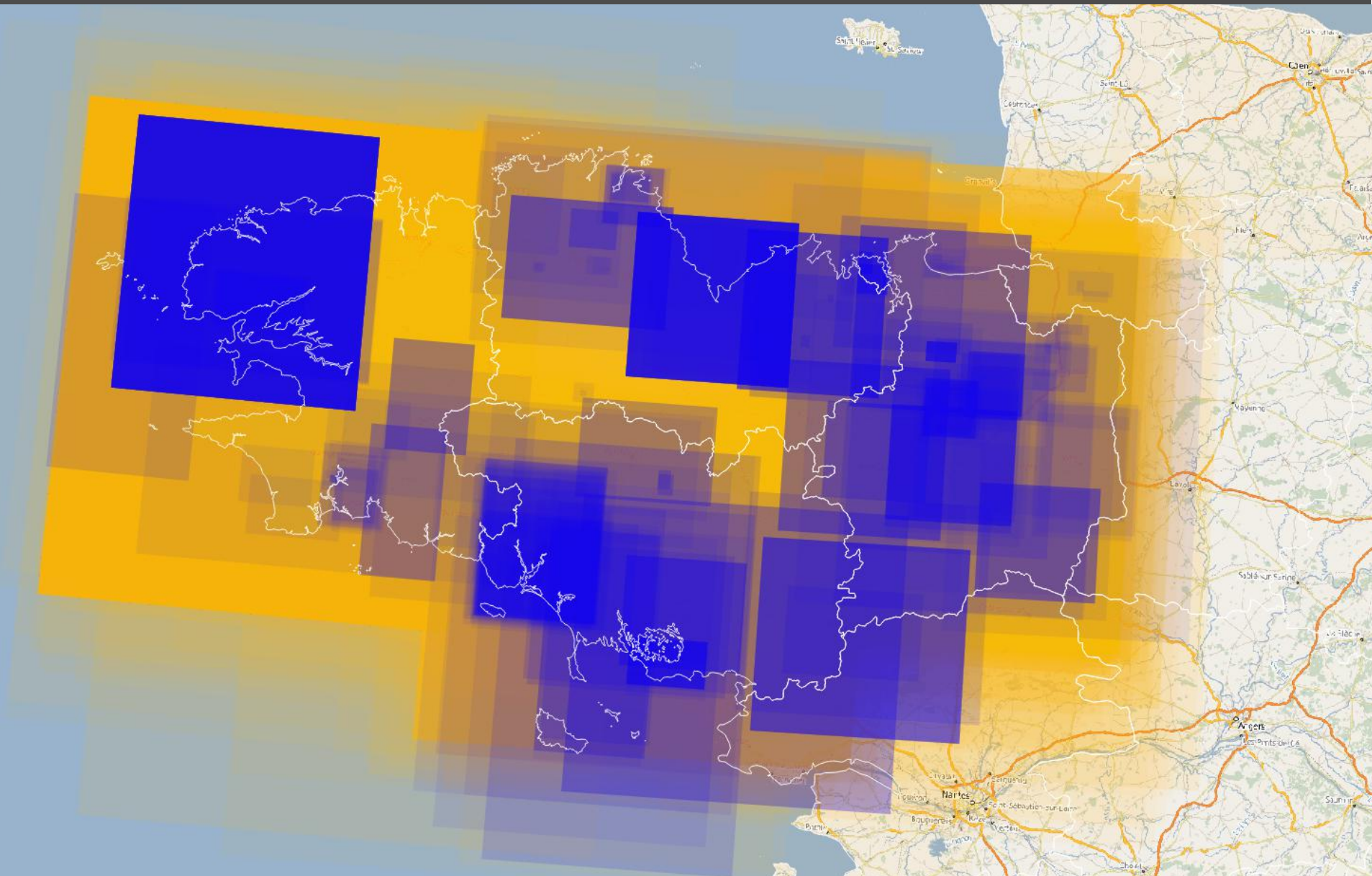
INSPIRE

## 92%

de données téléchargeables & visualisables au 31/12/2015  
indicateur NSI2 de la France: 35%

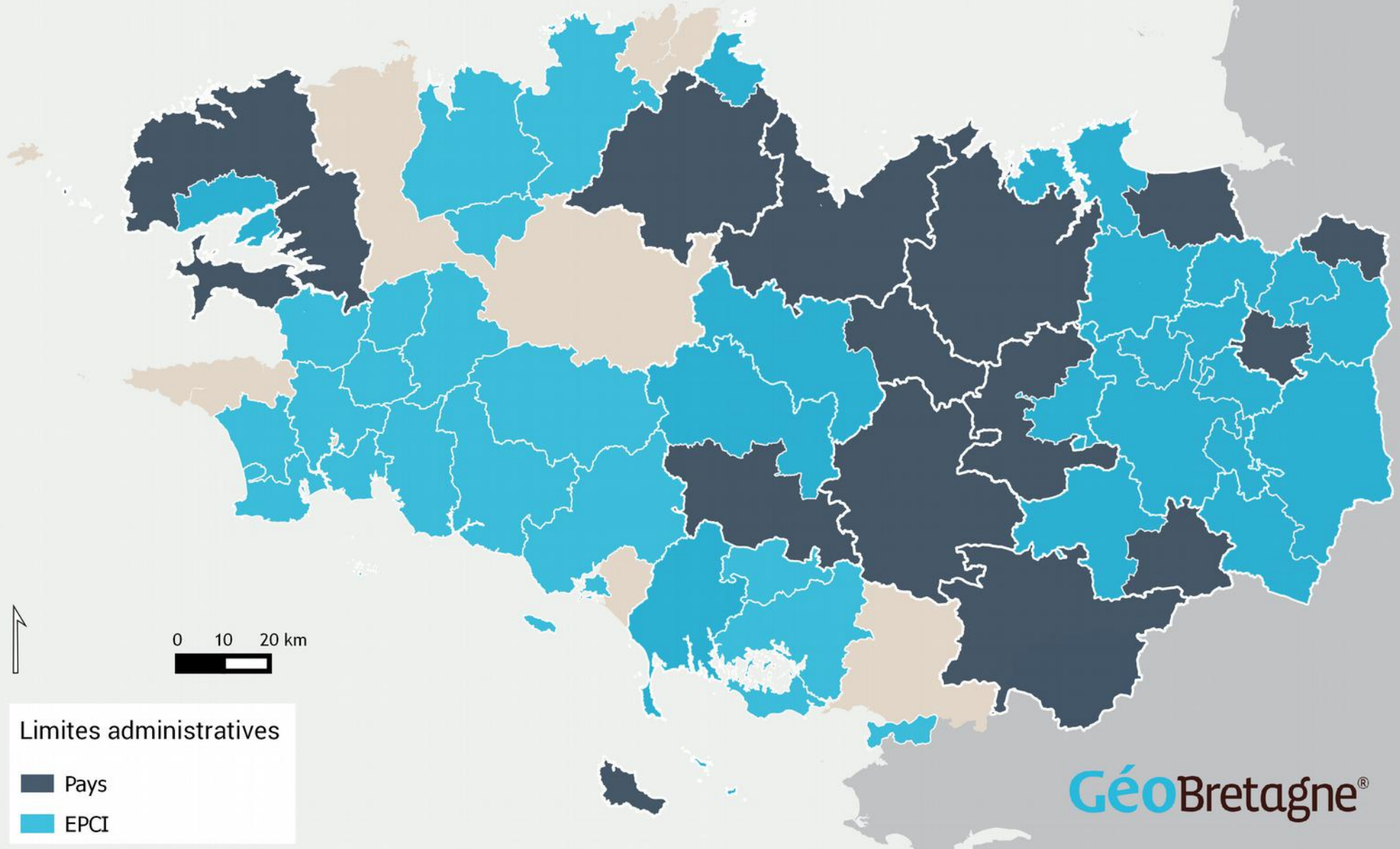






# Intercommunalités et Pays membres de GéoBretagne

(au 25 novembre 2016)





Proposition n°1 : évaluer le partenariat

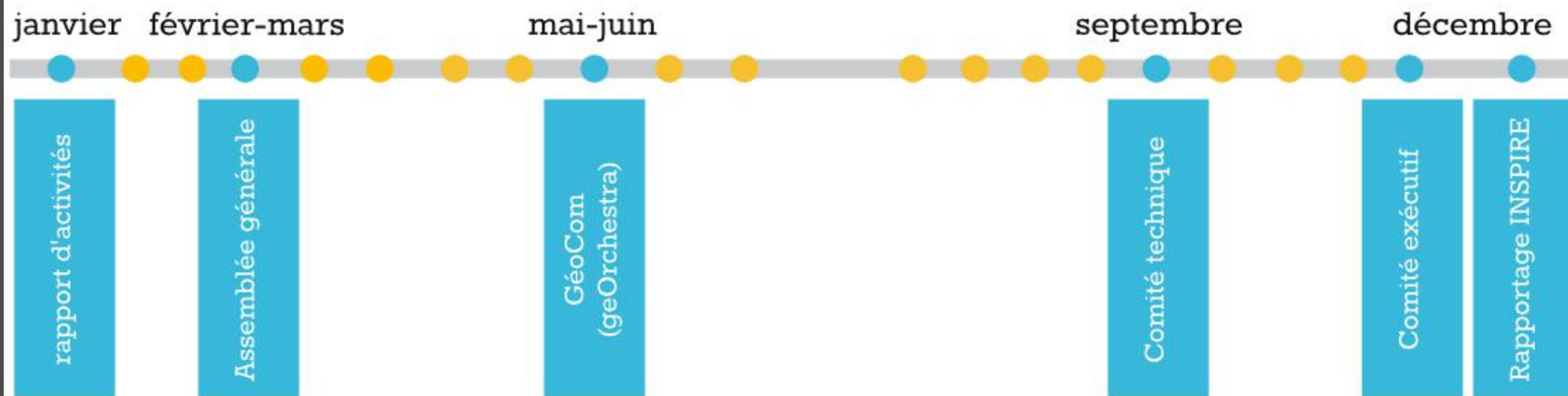
Proposition n°2 : améliorer le partage et la réutilisation

Proposition n°3 : coordonner les données de couverture

Proposition n°4 : mettre le partenariat au service  
d'expérimentations

Proposition n°5 : 10 ans de GéoBretagne en 2017

Pôles métiers



Proposition n°1 : évaluer le partenariat

Proposition n°2 : améliorer le partage et la réutilisation

Proposition n°3 : coordonner les données de couverture

Proposition n°4 : mettre le partenariat au service  
d'expérimentations

Proposition n°5 : 10 ans de GéoBretagne en 2017



EN 2017

GéoBretagne®

\* fête ses \*

10 ans

## Proposition de journée dans le cadre d'un tour de Bretagne par département

- Matin : tout public / présentation + retour expérience partenaire local
- Après-midi : lancement d'un nouveau pôle métier en format atelier klaxoon
- Lieux : Châteaulin (29), Côtes d'Armor ?, Ille-et-Vilaine ?, Morbihan ?

Mer et littoral

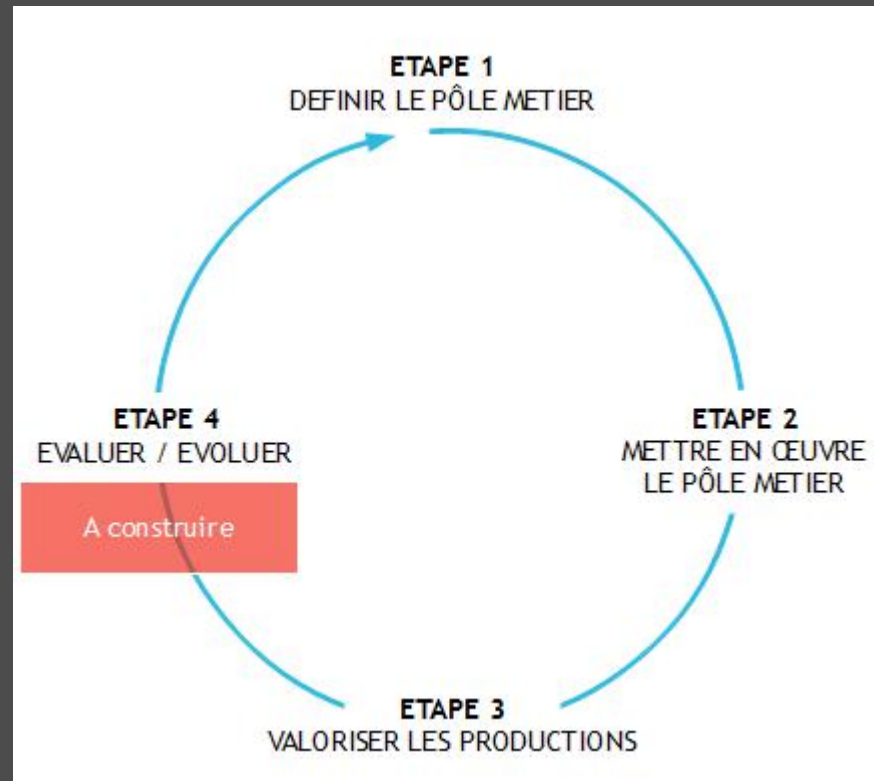
Agriculture

Téledétection et 3D

Format ?

Sujet ?

**KIT  
ANIMATION  
/  
PÔLES  
METIERS**









# Kartenn Territoire

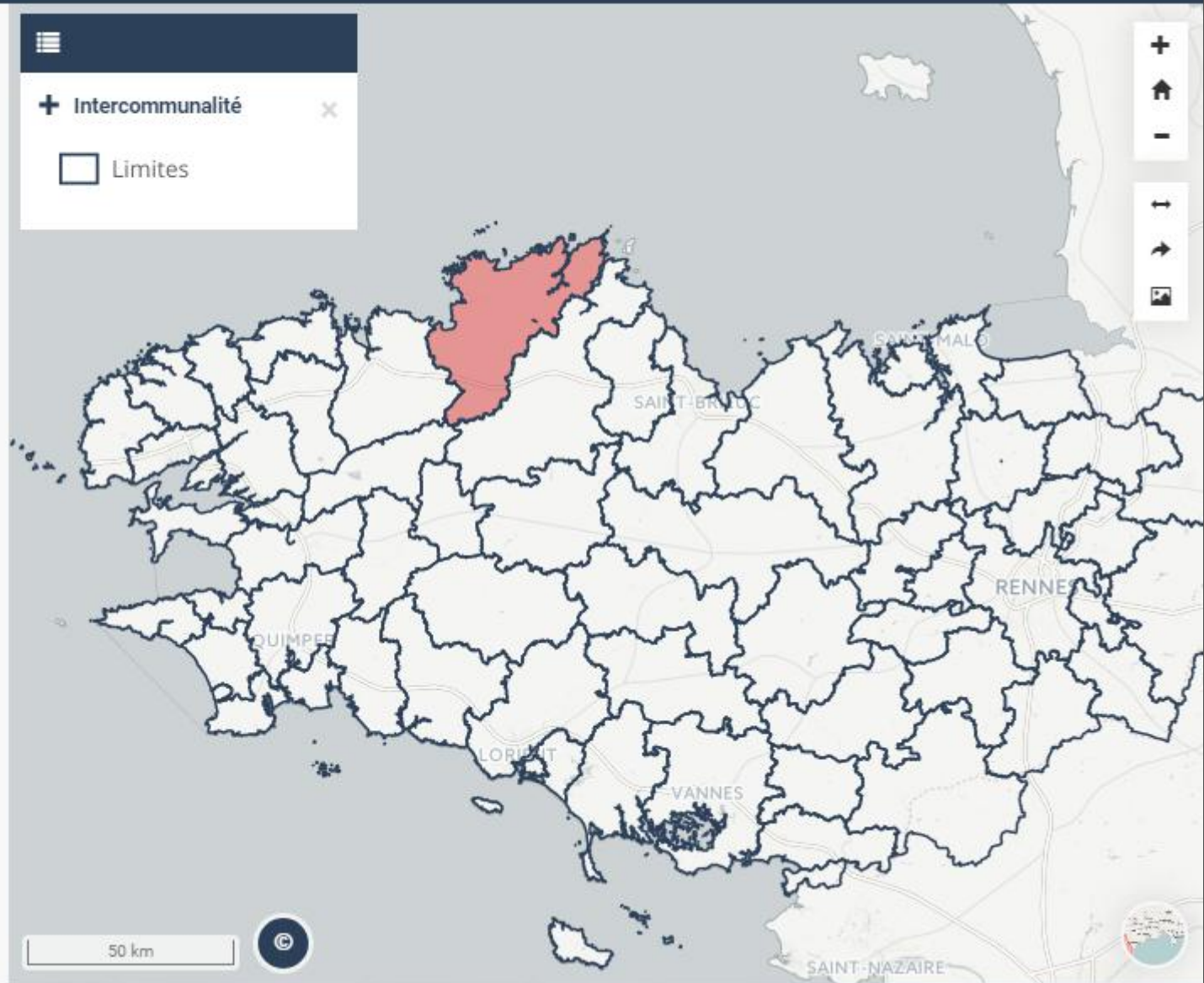
Rechercher...



- Population
- Logement
- Économie et Emploi
- Marché du travail
- Découpages territoriaux
- Les fiches de l'Observatoire

+ Intercommunalité x

Limites



 @geobretagne

<http://geobretagne.bzh>