

# Apports de la télédétection pour la connaissance, l'extraction, le suivi du bocage en Bretagne

Marie Jagaille - GIS Bretagne Télédétection (BreTel) et  
Pôle métier Télédétection (GéoBretagne)

Présentation au groupe de travail Bocage - 15 octobre 2018

Western France observed by Envisat

**GéoBretagne®**



**BRETEL**  
GIS Bretagne Télédétection

UNION EUROPÉENNE  
UNANIEZH EUROPA



L'Europe s'engage  
en Bretagne / Avec le Fonds européen  
de développement régional



# Acteurs de la télédétection en Bretagne

Dans le domaine de l'aménagement-environnement



## RECHERCHE

Laboratoire LETG Rennes



## USAGES

Pôle métier télédétection  
(GéoBretagne et GIS BreTel)



## FORMATION

Master U. Rennes 2 -  
Agrocampus  
Master UBO



## INNOVATION

Société Kermap

# Exemples de résultats de télédétection

## Pour des applications bocage

- Extraction automatique
- Estimation hauteur et largeur des haies
- Inventaire exhaustif
- Suivi temporel
- Mise à jour de bases de données



# Télédétection pour le bocage

Extraction automatique – source : Kermap





# Télédétection pour le bocage

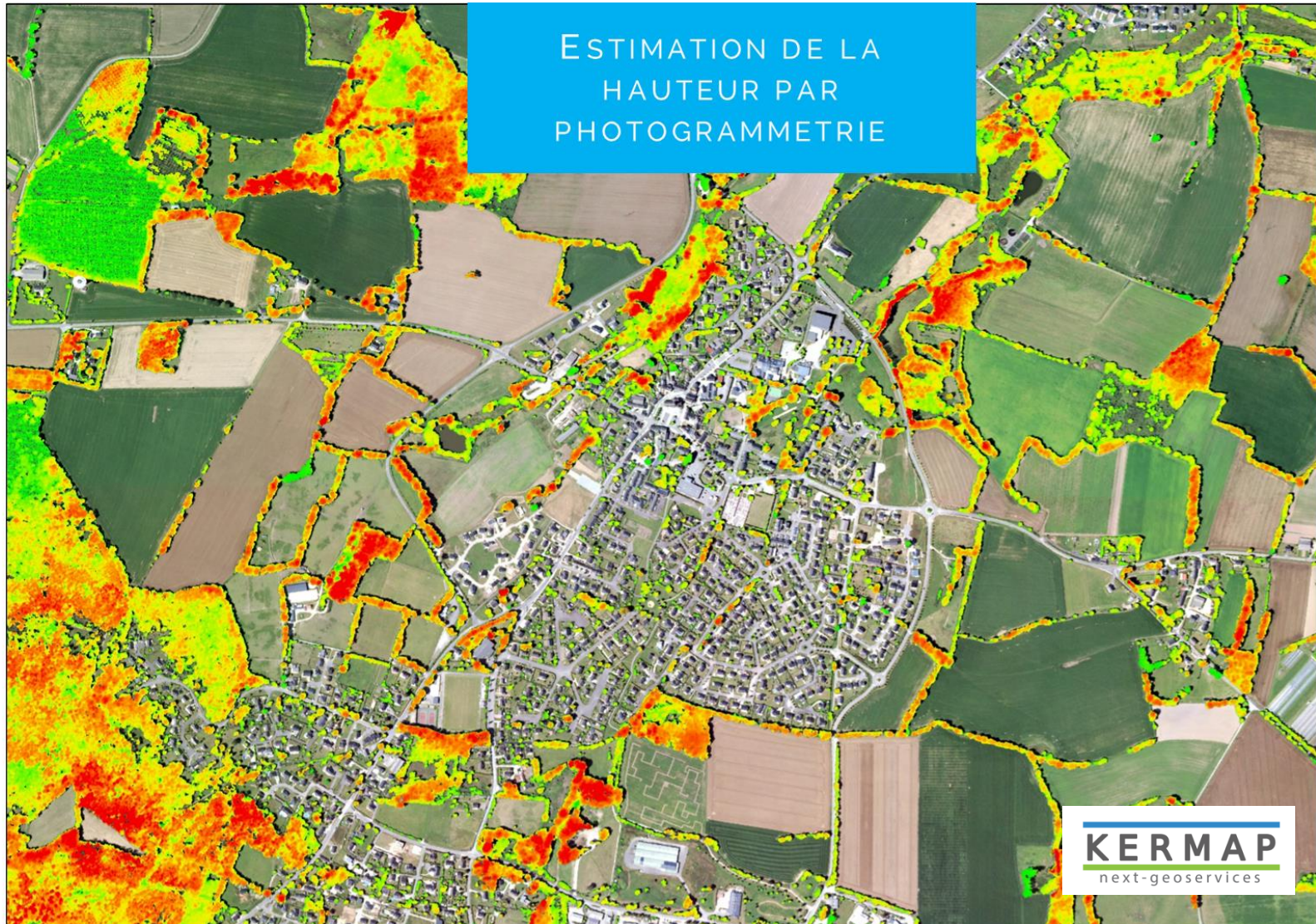
Extraction automatique – source : Kermap





# Télédétection pour le bocage

Estimation largeur et hauteur – source : Kermap





# Télédétection pour le bocage

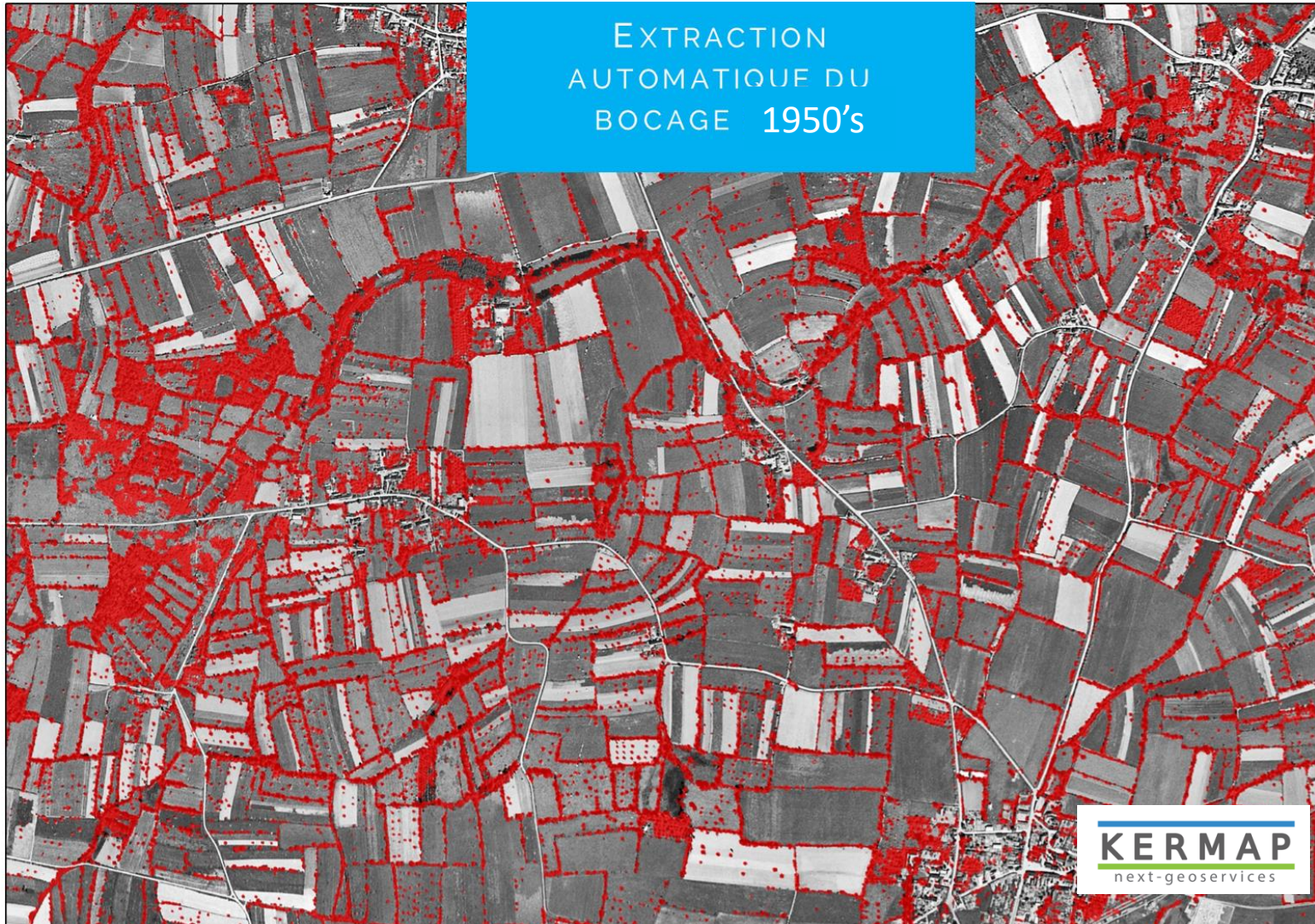
Suivi temporel – source : Kermap





# Télédétection pour le bocage

Suivi temporel – source : Kermap





# Télédétection pour le bocage

Suivi temporel – source : Kermap





# Télédétection pour le bocage

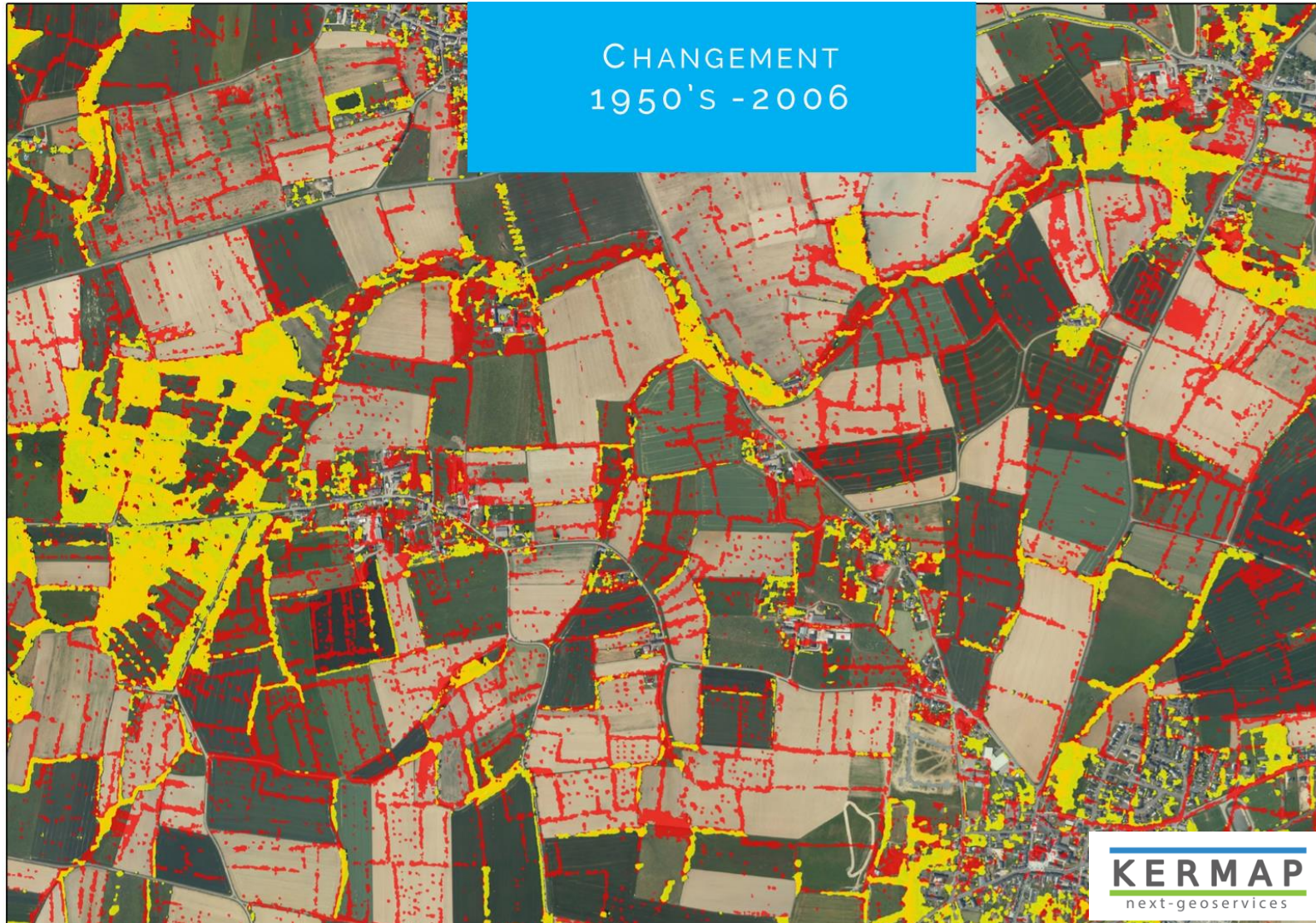
Suivi temporel – source : Kermap





# Téledétection pour le bocage

Suivi temporel – source : Kermap

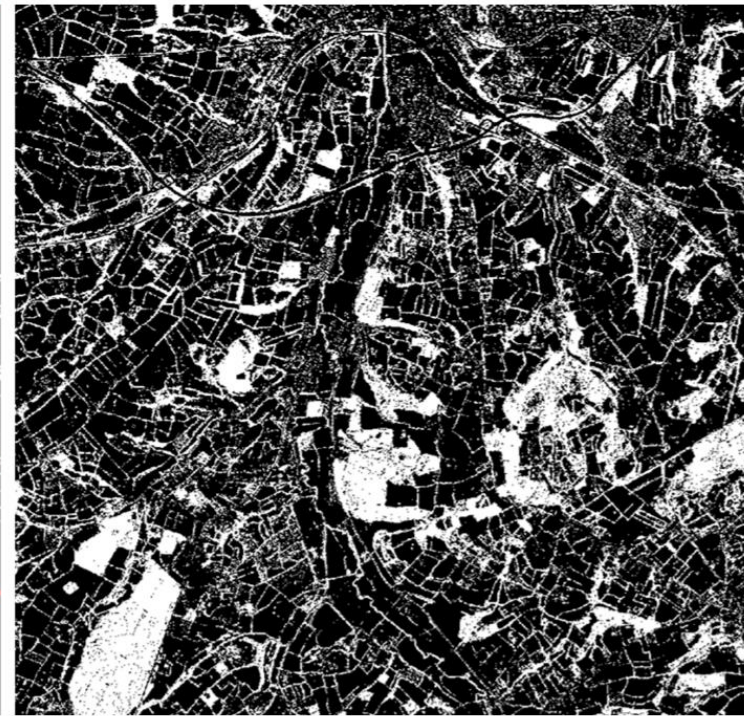
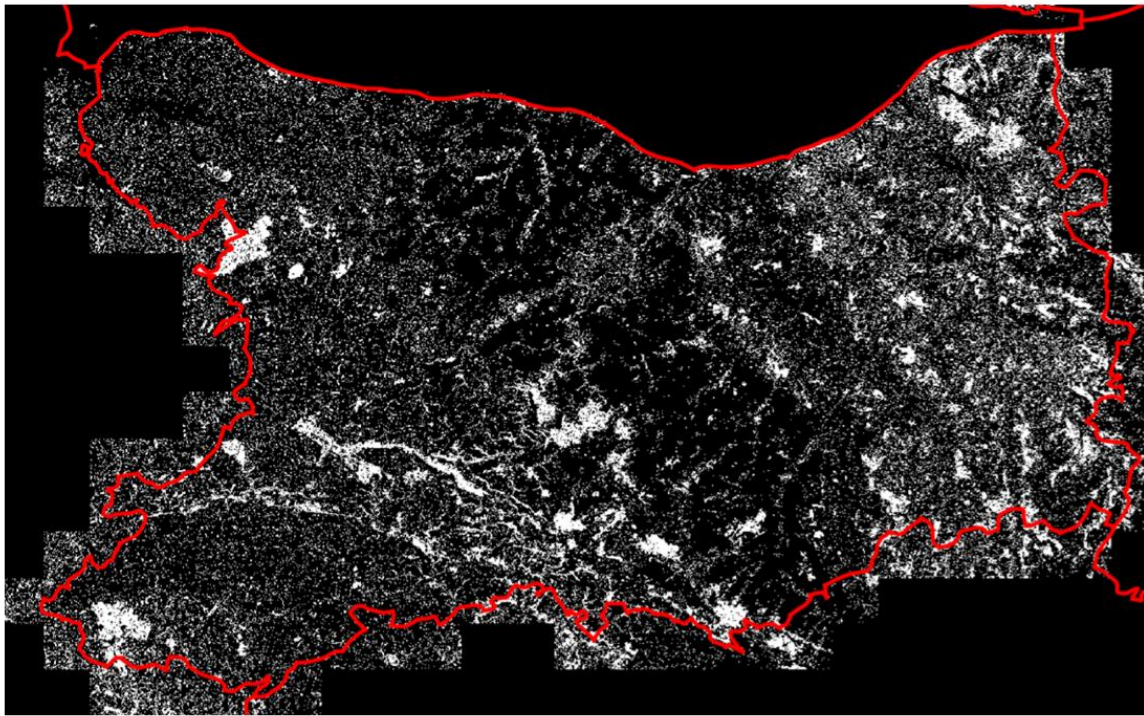




# Télédétection pour le bocage

Extraction sur de grand territoire - source : Kermap

EXTRACTION AUTOMATIQUE  
DU BOCAGE  
CALVADOS



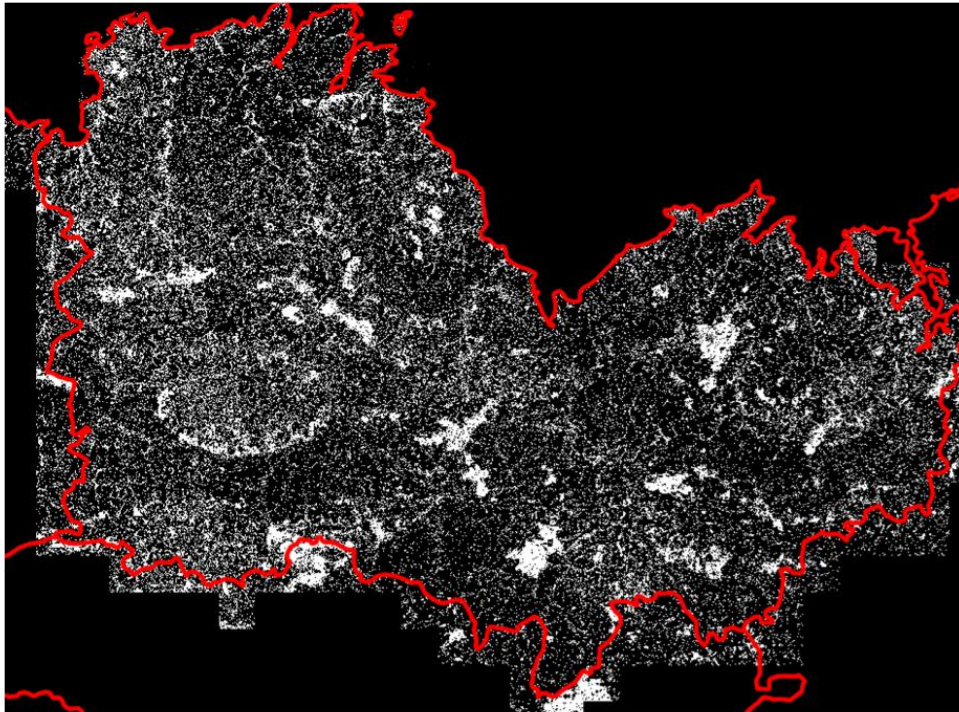


# Télédétection pour le bocage

Extraction sur de grand territoire - source : Kormap

EXTRACTION AUTOMATIQUE  
DU BOCAGE

COTE D'ARMOR





# Télédétection pour le bocage

Mise à jour de bases de données existantes - source : Kermap

MISE À JOUR BD BOCAGE À  
SUR LA TOPOLOGIE DU  
RPGA





# Télédétection pour le bocage

Mise à jour de bases de données existantes - source : Kermap

MISE À JOUR BD BOCAGE À  
SUR LA TOPOLOGIE DU  
RPGA

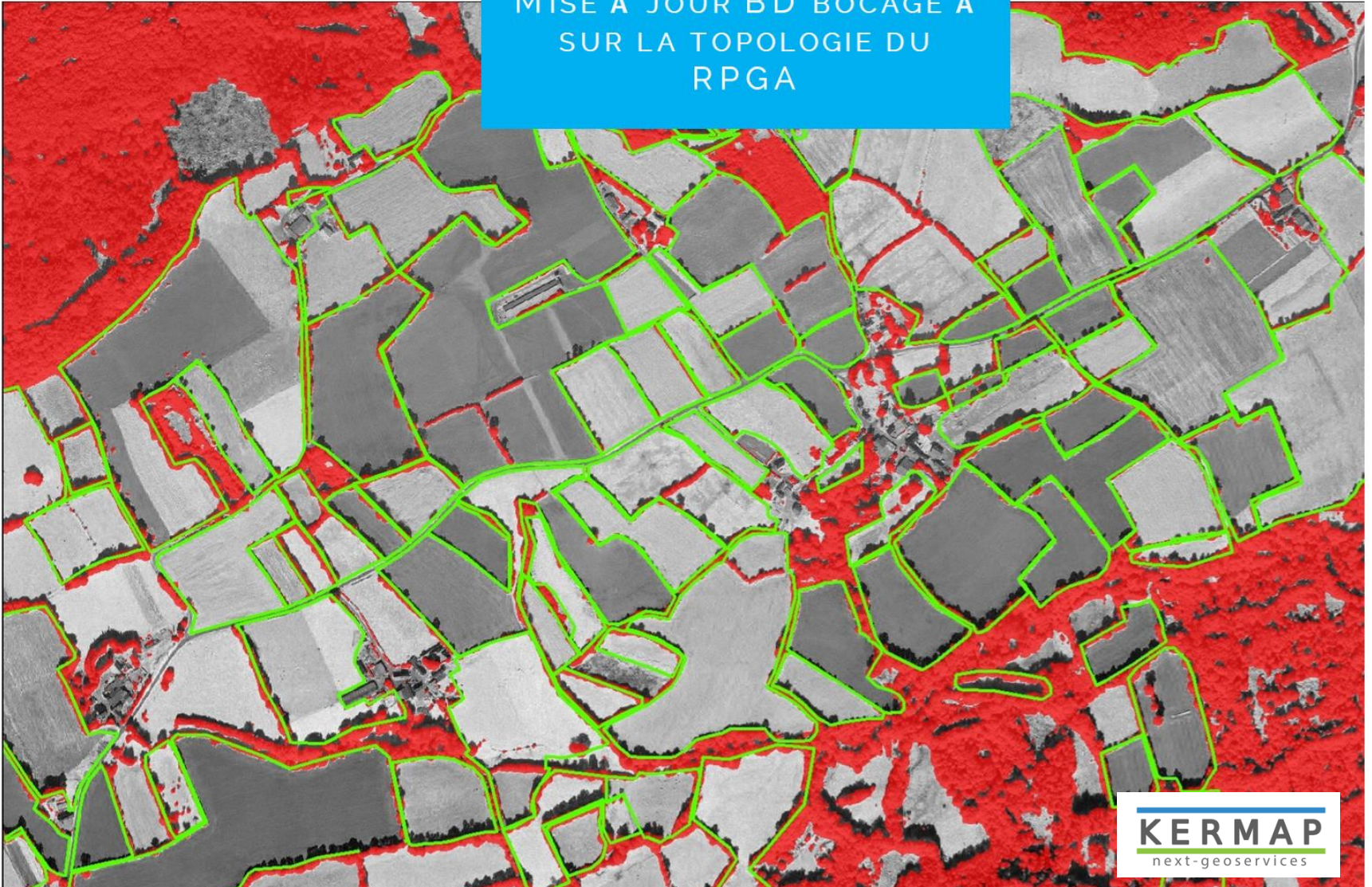




# Télédétection pour le bocage

Mise à jour de bases de données existantes - source : Kermap

MISE À JOUR BD BOCAGE À  
SUR LA TOPOLOGIE DU  
RPGA

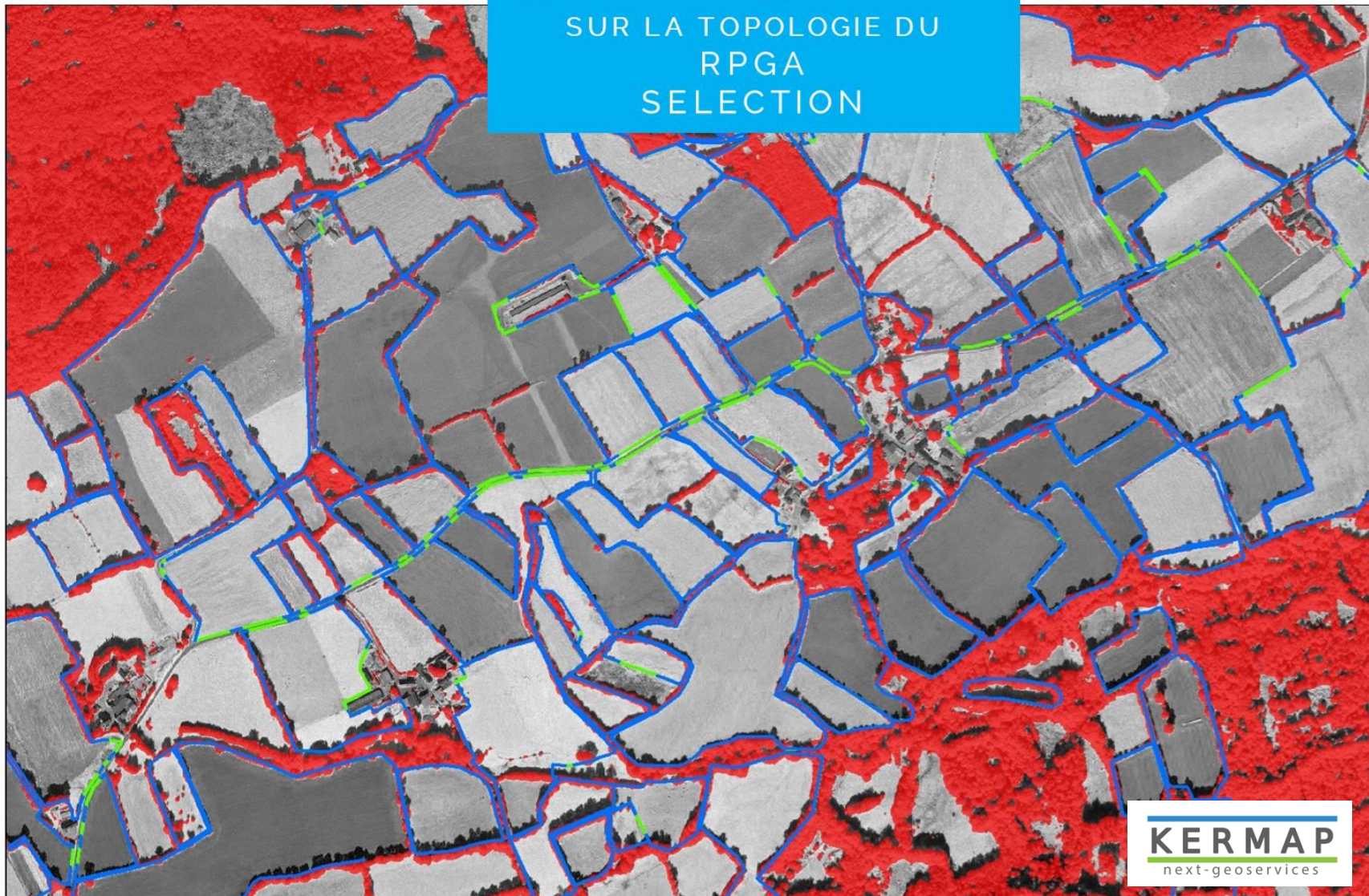




# Télédétection pour le bocage

Mise à jour de bases de données existantes - source : Kermap

MISE À JOUR BD BOCAGE À  
SUR LA TOPOLOGIE DU  
RPGA  
SELECTION

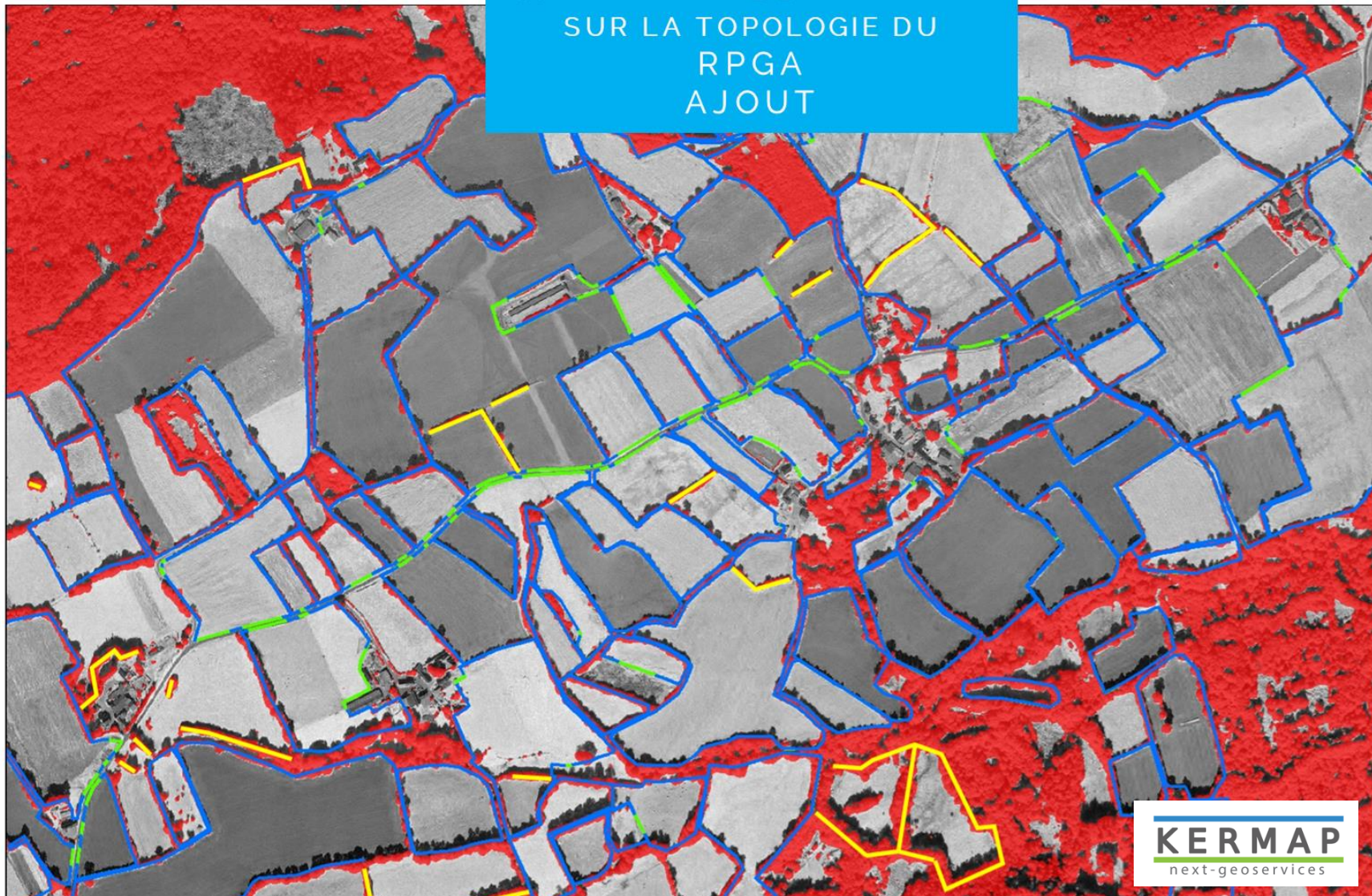




# Télédétection pour le bocage

Mise à jour de bases de données existantes

MISE À JOUR BD BOCAGE À  
SUR LA TOPOLOGIE DU  
RPGA  
AJOUT





# Télédétection pour le bocage

## Intérêts méthodologiques

- Source de donnée unique, objective et homogène
- Critères d'extraction homogènes dans l'espace et dans le temps
- Possibilité de « remonter dans le temps »
- Compatibilité avec les référentiels existants

## Intérêts

- Compétences présentes en région Bretagne
- Accompagnement technique (PM télédétection\*, GIS BreTel) et financier (deuxième semestre 2019)
- Possibilité de mutualisation, connecter les initiatives régionales





Western France observed by Envisat

UNION EUROPÉENNE  
UNANIEZH EUROPA



**L'Europe s'engage  
en Bretagne**

Avec le Fonds européen  
de développement régional



**BRETTEL**  
GIS Bretagne Télédétection

\*Ce projet bénéficie de fonds publics de l'Union Européenne à travers le FEDER, de l'Etat (Ministère de l'Enseignement Supérieur et de la Recherche) et des collectivités territoriales (Brest Métropole Conseil Départemental du Finistère et Région Bretagne).