

Webinaire du 25 mai 2023

Adresse en Bretagne

Consignes

- Couper son micro
- Poser vos questions sur le salon de discussion
- Lever la main
- Enregistrement et diffusion ultérieurement

Programme du webinaire

Webinaire | 10h-12h

Introduction

État des lieux de l'adresse en Bretagne

Présentation du projet national

Témoignages de collectivités bretonnes

Exemples de réutilisations

Échanges | 12h-12h30

Posez toutes vos questions sur l'adressage !

ADRESSE EN BRETAGNE

Introduction

Comment fonctionne la Base Adresse Nationale ?



Direction
interministérielle
du numérique



Contexte



Syndicat mixte de coopération territoriale

Pôle métier adresse

Déploiement fibre optique et accompagnement opendata

Référents SIG intercommunalités

Référents communaux et intercommunaux

Deux ateliers « Adresse en région » en 2022
([restitutions](#) / [blog](#))

Signataires de la charte adresse

Partenaires opendata



Syndicat mixte de coopération territoriale



ADRESSE EN BRETAGNE

Etat des lieux de l'adresse en Bretagne



- Adresses
- fibres
- cadastre
- Découpages territoriaux

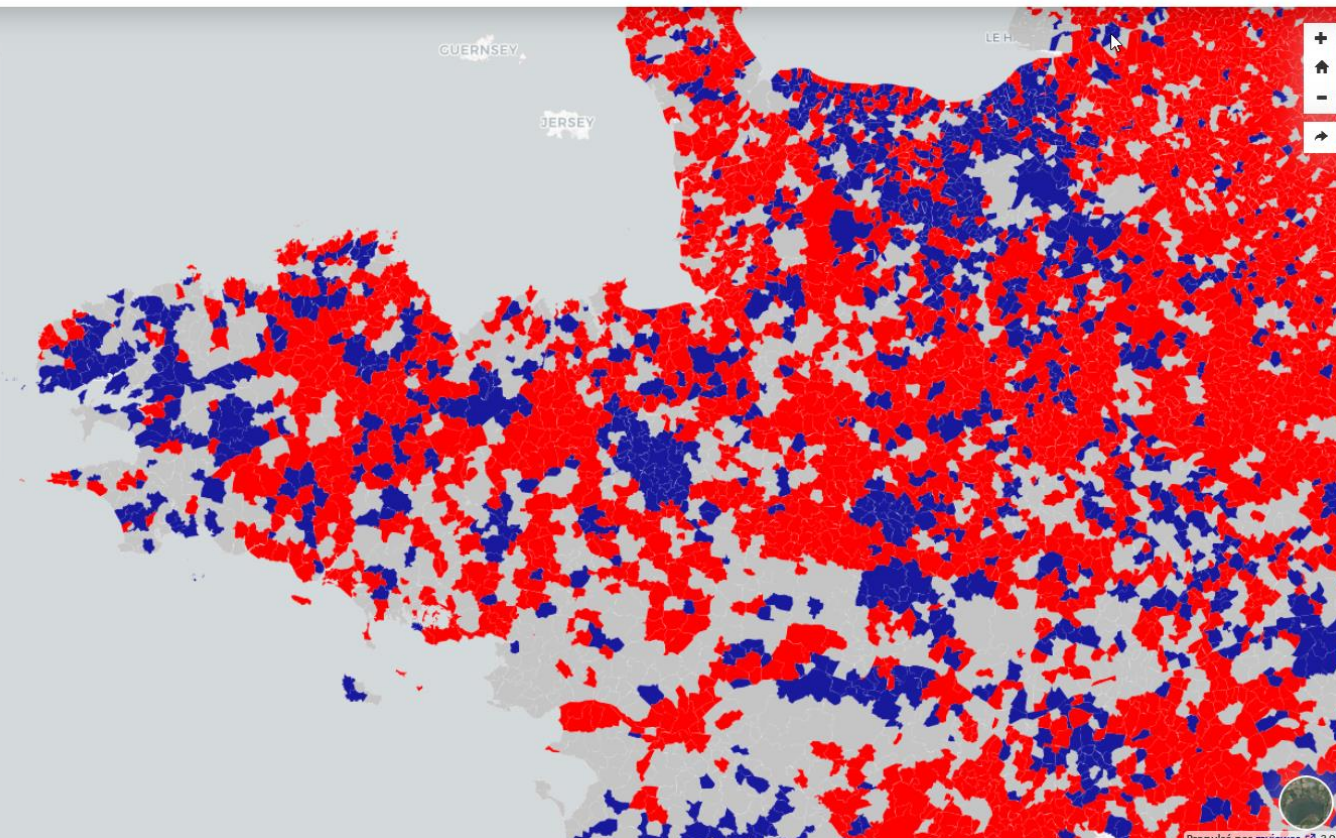
Base adresse nationale export Bretagne

- certifiée
- Non certifiée

Etat de la Base adresse nationale par commune

Par défaut

- sans certification
- certification partielle
- certifiée



20 km



ADRESSE EN BRETAGNE

La démarche nationale

SOPHIE CLAIRET, OLIVIER DELTEIL ET ARIANE ROSE | BETA.GOUV - ANCT

La stratégie bi-zone de la Base Adresse Nationale

Communes ne disposant pas d'une BAL

Communes disposant d'une BAL



Appariement et sélection

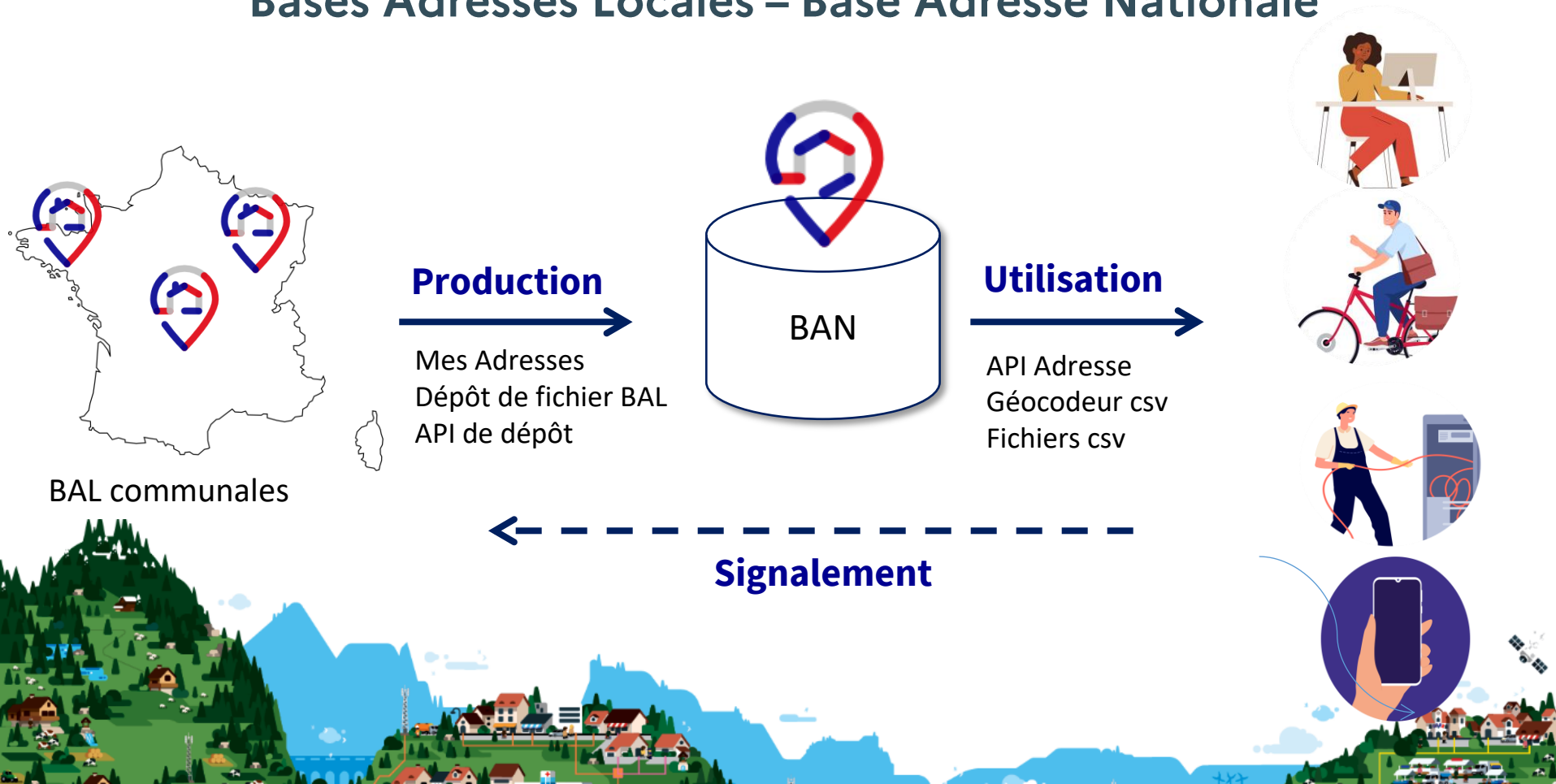
Recopie à l'identique



BAN



Bases Adresses Locales – Base Adresse Nationale



Evolution législative au sein de la Loi 3DS

Ce qui change pour les communes



Le rôle de la commune

*Toutes les communes reconnues
comme autorité compétente sur
l'adresse*



Adressage de toutes les communes

*Y compris celles < 2 000
habitants*



Publication et mise à jour d'une BAL

Pour alimenter la BAN

Et en particulier :



Plaque de numéro

*La commune n'est plus tenue de
payer la première plaque de
numéro*



Définition précise

*Nommage des voies et des lieux-
dits, y compris les voies privées
ouvertes à la circulation*



Une fois

*Vers le « dites-le nous une fois »
de l'adresse*

ADRESSE EN BRETAGNE

Témoignages de collectivités bretonnes

Les témoignages de collectivités bretonnes

Ille-et-Vilaine : Frédéric Bodet (Couesnon Marche de Bretagne)

Côtes d'Armor : Bruno Ménard (Lamballe Terre et Mer)

Finistère : Hervé Gwegen (Office Public de la Langue Bretonne) et Jean-François Niger (Communauté de communes de Haute Cornouaille)

Morbihan : Joël Marivain (Maire de Kerfourn et Président de l'Association des Maires ruraux du Morbihan)

Adressage en territoire rural

Réussites et difficultés

Témoignage du service SIG de la CC Couesnon Marches de Bretagne

– webinaire Adresse en Bretagne – 25 mai 2023 –



Source de possibles
couesnon-mb.fr

Sommaire

1. Réussites

- a. Les acteurs locaux ne sont pas isolés
- b. Animation des dynamiques communales
- c. Résultats à Couesnon Marches de Bretagne



2. Difficultés

- a. Le frein de l'existant
- b. La bonne volonté contrainte des acteurs

Source de possibles
couesnon-mb.fr

1. Réussites

a. Les acteurs locaux ne sont pas isolés

Le service SIG et l'adressage depuis 2011

S'appuyer sur la mobilisation régionale *autour de*
GéoBretagne depuis 2011 :

- **Pôle Métier Voirie-Adresse**
 - *Collaboration transversale du niveau local à l'international*
- *Plateforme de signalement : **SIGN'ADRESSE***
 - *Outil de partage*
- **Contribution à la réflexion nationale**
 - *Remontée des territoires : cahier des charge BAL/BAN*

S'appuyer sur **adresse.data.gouv.fr** depuis 2020

- *Plateforme*
- *Tutos et support*
- *Un processus qui fonctionne (enfin) :*
 - *BAL > BAN*
 - *Editeur en ligne : Mes-adresses.data.gouv.fr*

*Aide précieuse
pour offrir un
cadre aux
communes qui
se lancent dans
l'adressage des
lieux-dits*

*+ depuis 2023
Loi 3DS*

1. Réussites

b. Animation des dynamiques communales



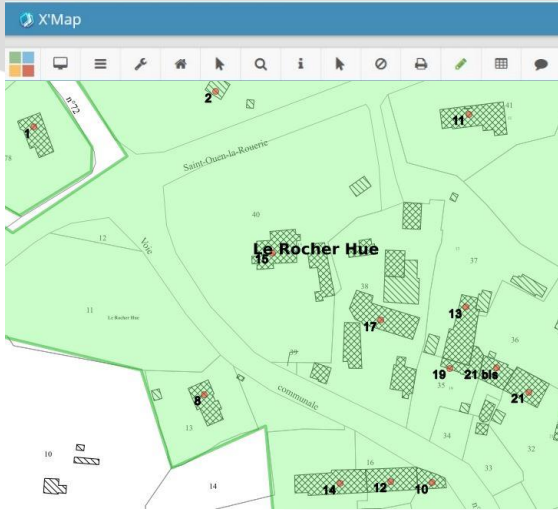
Le service SIG en appui des initiatives communales

- **Mutualisation** du service SIG EPCI / communes
 - Apporter méthode et outils aux communes
- Evolution de la méthode 2011 / 2023
 1. **Travail cartographique**
 - Simple **géolocalisation** des adresses créées dans les lieux-dits
 - Réalisation d'**atlas et plans** de communes avec index
 2. **Accompagnement méthodologique**
 - Quelles étapes du dossier ? + documentation sur les bonnes pratiques
 - Production de cartographies / listings
 - Modèles d'actes administratifs
 3. **Développement d'un outil webSIG personnalisé**
 - Formation
 - Autonomie dans l'utilisation
 - Gestion de sa propre base de données locale des adresses communales
 4. **Formatage / diffusion vers la BAN**
 - Garantie de réutilisation par tous les acteurs de l'adresse
 5. Prochaine étape : Utilisation directe de **Mes Adresses** par les communes ?

Argument déclencheur :
Accès des secours

1. Réussites

c. Résultats à Couesnon Marchés de Bretagne



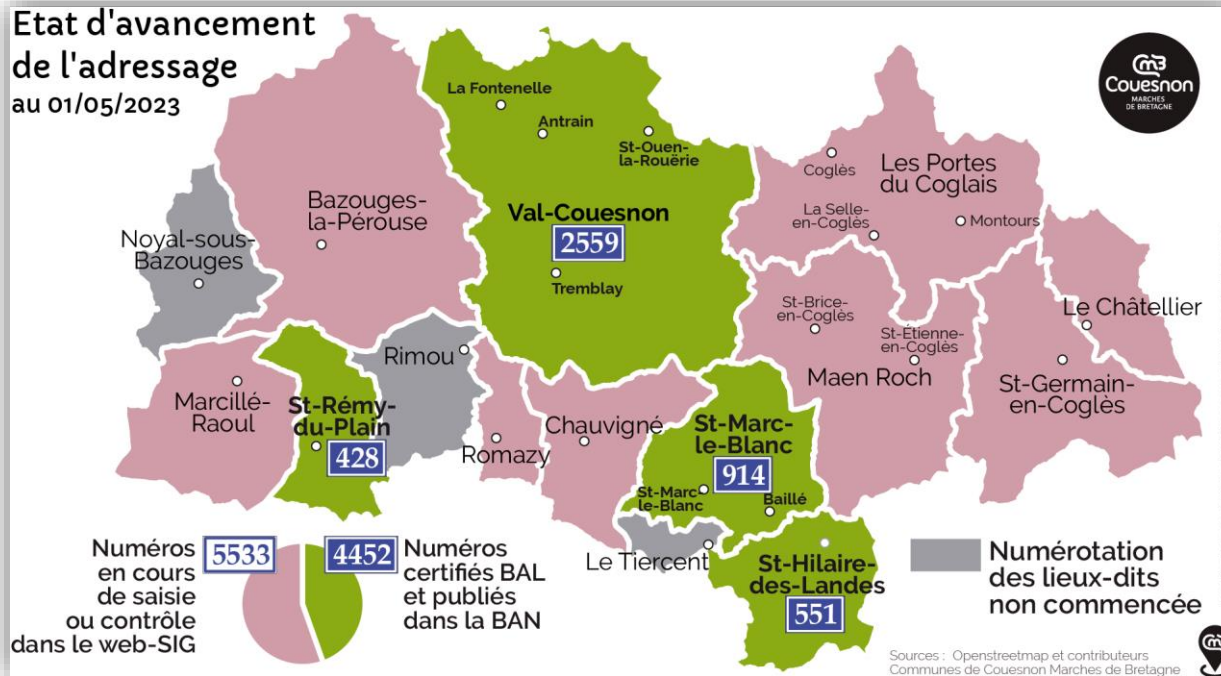
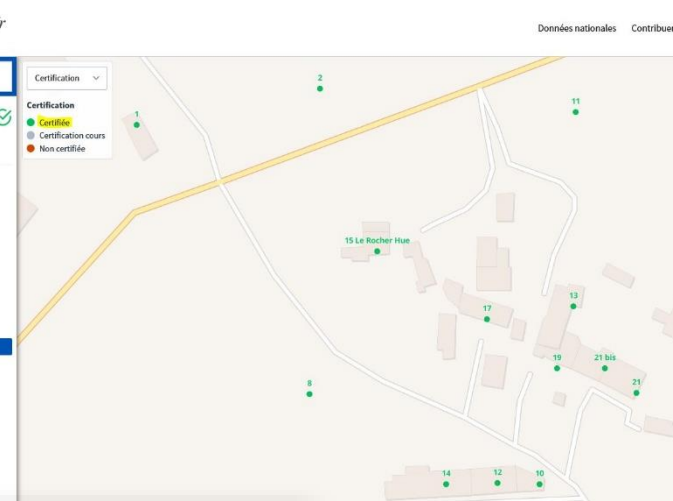
REPUBLIQUE FRANÇAISE adresse.data.gouv.fr

15 le rocher hue

15 Le Rocher Hue,
Saint-Marc-le-Blanc - 35292

Bretagne - Ile-et-Vilaine (35)
Lieu-dit : **Le Rocher Hue**
Code postal : 35460
Libellé d'acheminement : SAINT-MARC-LE-BLANC
Type de position : **Bâtiment**
Clé d'interopérabilité : 35292_c370_00015
Parcelles cadastrales : 352920002/750460

Copier la position GPS



2. Difficultés

a. Le frein de l'existant



Les bonnes pratiques VS la « vraie vie »

- Les communes nouvelles
 - *La place du nom de la commune déléguée dans l'adresse*
 - *L'identification des doublons : le renommage difficile*
- Les lieux-dits
 - *Attribuer des noms de voies : peur de perdre l'identité des lieux-dits*
 - *Numérotation métrique : pas dans les mœurs*
 - *Prise en compte du « lieu-dit » comme une « voie » dans la BAN*
- La numérisation de la numérotation existante dans le centre-bourg
 - *Indispensable mais chronophage*

2. Difficultés

b. La bonne volonté contrainte des acteurs locaux



L'adressage : une priorité... parmi d'autres

- **Des acteurs** convaincus, impliqués mais **surchargés**
 - *Les agents communaux (parfois la secrétaire de mairie seule)*
 - *Une commission d'élus*
 - ✓ *PISTE A EXPLORER : Le Conseil Municipal des Jeunes*
 - *Le service SIG transversal : Pas 100% dédié à l'adressage*
- **Le coût**
 - *Budget : Achat des plaques de numéros / panneaux signalétiques*
 - ✓ *OPTION : Accompagnement externe : La Poste (gratuit avant 2018) / Consultant*
- **Une mission chronophage**
 - *S'approprier la méthode : **Un dossier « de plus »***
 - *Qu'est-ce que l'adressage ?*
 - *Formation aux outils cartographiques*
 - *Quels documents produire ? (actes, fichiers de diffusion)*
 - *Réaliser le **travail d'adressage** : réunions / terrain / numérisation*
 - ***Contrôle** / validation*
 - ***Formatage** / Diffusion*

Merci de votre attention



Frédéric BODET

Responsable SIG – CC Couesnon Marchés de Bretagne - 35

fbodet@couesnon-marchesdebretagne.fr

02 99 97 17 05



L'adressage

Lamballe Terre & Mer - Webinaire du 25 mai 2023

Adressage pour ? Les secours, les livraisons... mais aussi pour la fibre !

Quel accompagnement pour les communes à LTM ?

- au départ, état des lieux des numéros attribués pour les rues comme les lieux-dits
- les données existent sous quelle forme ? liste sous Excel ? Couche SIG ? Plan papier ?
- état des lieux réalisé en fonction du phasage de la fibre (mais commune entière prise en compte)

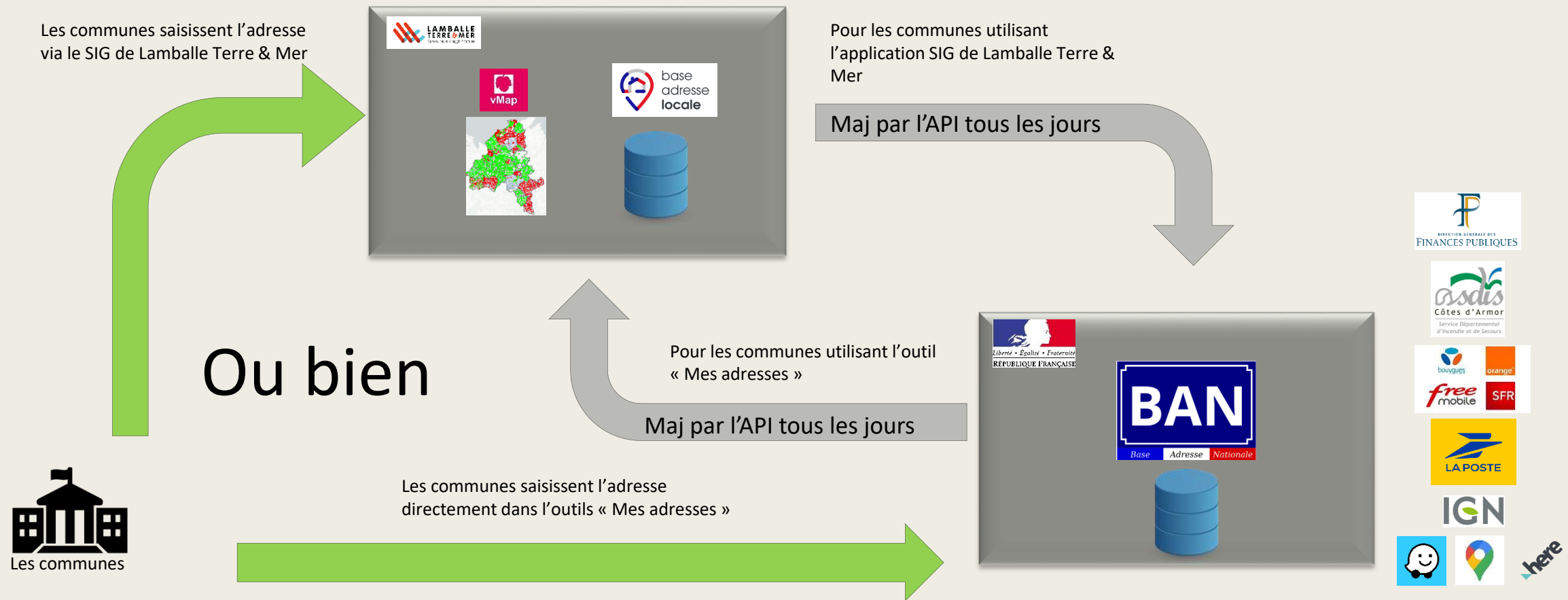


Objectif ? Avoir 100 % des adresses saisies et certifiées dès que possible

Les communes n'ont pas les outils informatiques ? Ne sont pas à l'aise ?

- saisie par le service SIG de LTM au départ / développement d'un outil sur notre web SIG en 2022
- rien est imposé pour la saisie : web SIG ou site BAN
- prise d'une délibération en fin de saisie

Utilisation de l'API de la BAN pour publier sur la BAN les adresses saisies sur notre web SIG



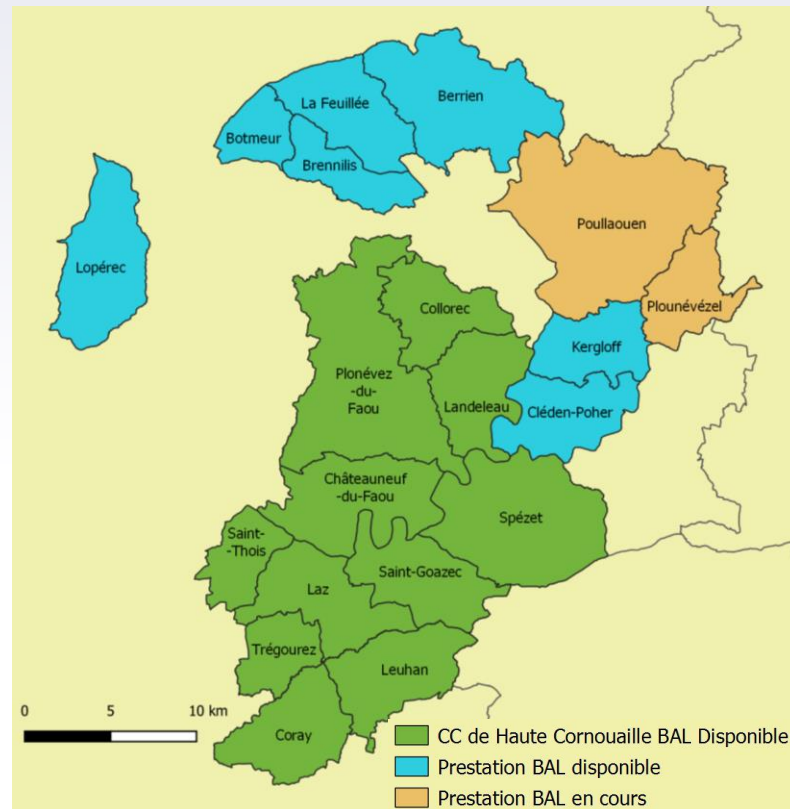
Lamballe Terre & Mer s'est inspiré de l'application FME développée par GéoCompiénois
https://github.com/sigagglcompiegne/rva/blob/master/api/doc_api_balc_fme.md



L'Adresse en Haute Cornouaille



État des lieux des BAL et prestations extérieures



- Sensibilisation des élus depuis 10 ans environ
- Acheminement des secours, livraisons, fibre optique
- SIG mutualisé avec les communes
- Réunion avec des élus communaux et des secrétaires de mairies et numérotation par lieu-dit
- Conseil pour la numérotation et choix final des élus
- Conventions de prestations d'adressage pour des communes voisines

Dépôt des BAL .csv sur :



data.gouv.fr

puis moissonnage par :



adresse.data.gouv.fr
Le site national de l'adresse

Mises à jour des BAL par principe de « Dites-le-nous une fois » ou par mes-adresses.data.gouv.fr en fonction des communes

Nommer dans le respect de la toponymie bretonne

- ▶ **Lieux-dits :**
Patrimoine linguistique multiséculaire, voire remontant à l'installation des Bretons en Armorique au 4^e siècle, à respecter
Adresses des habitants actuels en campagne depuis... toujours
Art. 119, Convention spécifique des langues de Bretagne, Etat-Région, 2022-2027
- ▶ **Meilleure option : numérotation directe au lieu-dit**
Reprendre l'existant, ne pas créer de nouvelles voies et dénominations inutilement.
1 Kermoal, 2 Kermoal, 3 Kermoal... (et non "Route de Kerbrad", ni "Lieu-dit Kerbrad")
L'ajout du LD comme *lieudit complémentaire* est facultatif et donc insuffisant
Moindre changement pour les habitants, les acteurs de l'adressage
Occasion de procéder à la correction orthographique du LD, le cas échéant
- ▶ **Créations de noms par nécessité :** gros hameaux, nombreuses voies
Reprendre le LD comme nom pour la voie principale
Ne pas créer d'appellations artificielles (Allée des Pâquerettes)
Prendre appui sur les noms des parcelles où se trouvent les habitations > Singularité

Méthodologie de l'adressage en Haute Cornouaille

- Maintien des lieux-dits et fixation de la toponymie
- Pair à droite– impair à gauche si possible et respect de l'existant au maximum
- Ordre d'entrée sur la voie en venant du centre de la commune
- Numérotation métrée non retenue mais prise en compte des documents d'urbanisme et principe d'anticipation – rénovation
- Adressage des bâtiments agricoles isolés avec animaux, des lieux de livraisons et avec future fibre optique



Numérotation Kerivin - Spézet



Numérotation Kerdazont
Châteauneuf-du-Faou

Les adresses en breton aussi

- ▶ Prise en compte des réalités du terrain dans les BAL, puis BAN : plaques de rues bilingues par de + en + de communes
- ▶ La pose d'une signalétique bilingue n'est pas un préalable obligatoire
- ▶ L'OPLB est à disposition des collectivités pour établir les formes en breton, comme pour fournir les formes correctes des LD.
- ▶ Aide financière du CD29 en faveur du bilinguisme
- ▶ « Mes Adresses » permet l'ajout en langues régionales.
- ▶ Réflexion en cours à l'OPLB pour ajouter l'adressage en breton comme l'une des actions de la charte Ya d'ar brezhoneg (Oui à la langue bretonne)
- ▶ Possibilité pour les brittophones de pouvoir disposer de manière numérique des adresses en breton à terme



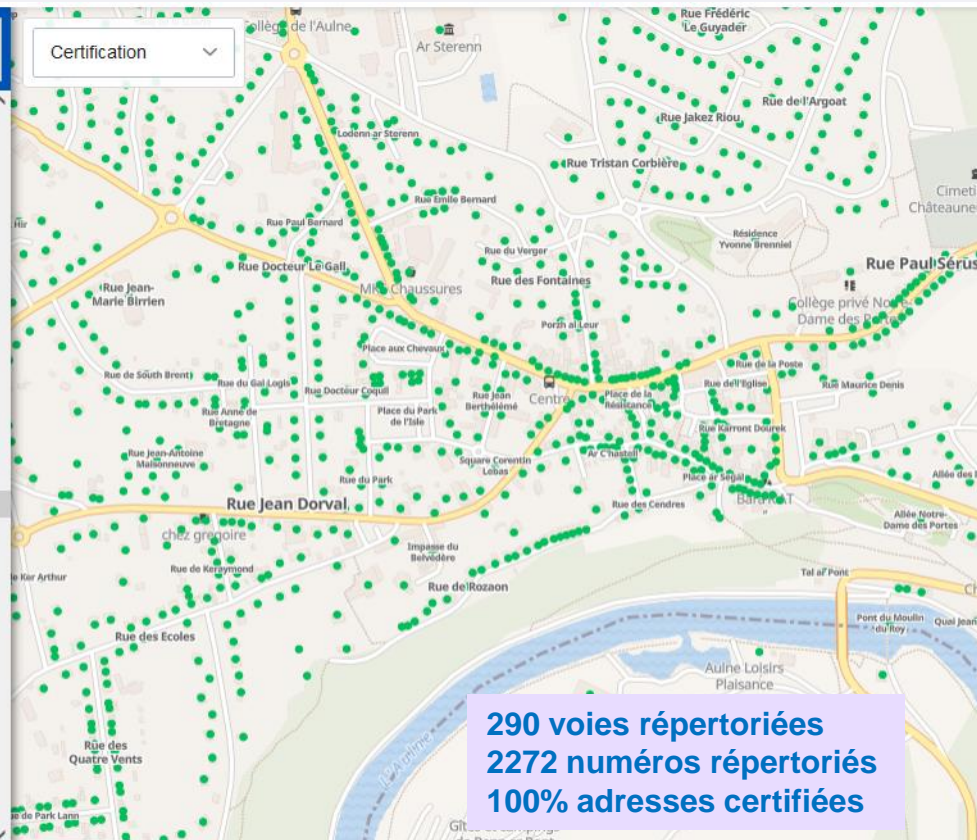
The screenshot shows a web form titled "Nom de la voie *". It contains two input fields for street names. The first field contains "Rue de la Mairie" and has an "É" button to its right. Below this is a checkbox labeled "Cette voie utilise la numérotation métrique". A second input field contains "Straed an Ti-kêr" and has "É" and a trash icon button to its right. A cyan arrow points from the "Rue de la Mairie" field to the "Straed an Ti-kêr" field. A button labeled "breton" with a list icon is positioned between the two fields. At the bottom, a green bar contains a plus icon and the text "Ajouter une langue régionale".

Châteauneuf-du-Faou (29) dans la BAN



Châteauneuf-du-Faou

Penn ar Stank Penn ar Stank	15 numéros
Penn ar Vern Penn ar Vern	7 numéros
Pennker Loncheg Penkêr Loñcheg	1 numéros
Place André Le Gall Plasenn André ar Gall	5 numéros
Place Saint-Michel Plasenn Sant-Mikael	10 numéros
Place ar Segal Plasenn ar Segal	1 numéros
Place aux Chevaux Plasenn ar C'hezeg	10 numéros
Place de l'Eglise Plasenn an Iliz	4 numéros
Place de la Résistance Plasenn ar Rezistañs	17 numéros
Place du 19 Mars 1962 Plasenn an 19 a viz Meurzh 1962	1 numéros
Place du Marché Plasenn ar Marc'had	15 numéros
Place du Park de l'Isle Plasenn Park de l'Isle	17 numéros



Office public de la langue bretonne



- ▶ EPCC créé en 2010
- ▶ Missions
 - ▶ Développement de la langue bretonne
 - ▶ Mise en œuvre des politiques linguistiques
- ▶ Organisation
 - ▶ 3 pôles
 - ▶ 6 services, dont **Service patrimoine linguistique & signalisation** (Herve Gwegen)
 - ▶ 5 centres
- ▶ 35 agents



Le Blog de L'Adresse

[Retour](#)

L'Association des Maires du Morbihan mobilise les communes sur leurs adresses



Publié par Sophie

le 18/10/2021

L'Association des Maires du Morbihan s'est saisie du sujet de l'adresse de longue date. Son idée force : les maires doivent s'occuper des adresses des communes sans intermédiaire. Témoignages à deux voix avec Joël Marivain, Président de l'AMR Morbihan, maire de Kerfourn et Nolwenn Bauché, membre du bureau de l'AMR Morbihan et maire de Guéhenno.

L'expérience du Morbihan est vraiment éclairante : vous avez été les premiers élus à répondre à notre message¹ aux communes en décembre 2020. Vous souhaitez alors des informations et une présentation des outils par visioconférence. Comment vous êtes-vous intéressé au sujet de l'adresse ?

ADRESSE EN BRETAGNE

Réutilisations

Les réutilisations

Here – Erwan Bibens

Axione – Delphine Meunier (22/35) et Christophe Caron (29/56)

SDIS du Finistère – Gwenaël Le Moing

DGFIP – Pascale Despretz

Welcome to HERE Technologies

Webinaire Adresses

GéoBretagne et Megalis

Mai 2023

Erwan BIBENS



Nous investissons dans les technologies de localisation depuis 40 ans !



Founded in
1985



7,000
people



Across all
5 continents



56
countries



La plateforme HERE Technologies est leader mondial pour les données et services de localisation.



Nous fournissons des données et des logiciels qui aident nos clients et nos partenaires à élaborer de meilleures solutions, de meilleurs services et un avenir meilleur..

La plateforme HERE est une boîte à outils de localisation qui vous permet d'améliorer la mobilité urbaine et la sécurité des conducteurs.

**According to Omdia, Counterpoint Research and Strategy Analytics*

La localisation est essentielle pour relever les principaux défis du marché dans plusieurs secteurs.



Gestion de la flotte

Optimisation dynamique des routes

Solutions pour la conduite

Visibilité des véhicules commerciaux



Chaîne d'approvisionnement

Suivi des actifs

Visibilité des envois

Gestion au km



Conduite connectée

Navigation pour véhicules connectés

Services pour véhicules connectés

Applications mobiles



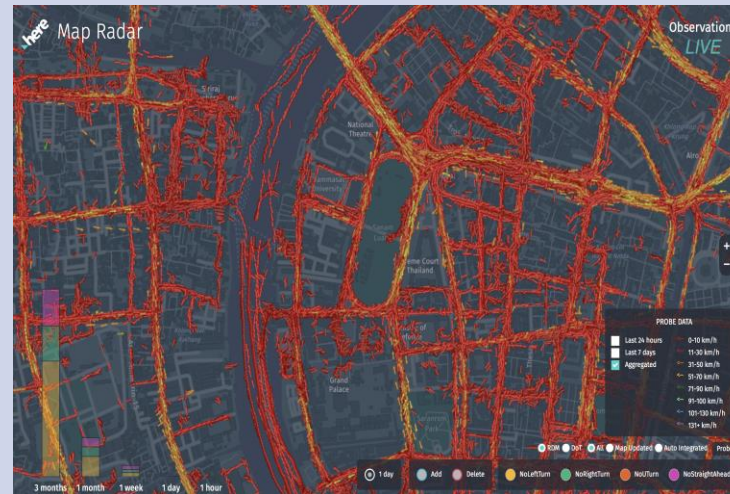
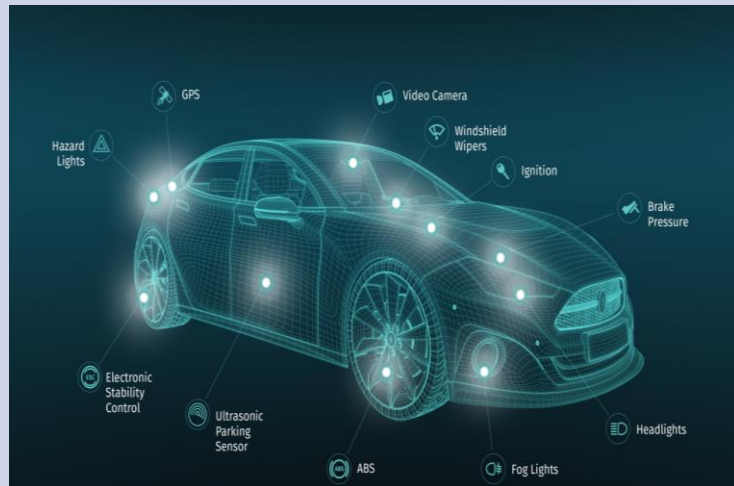
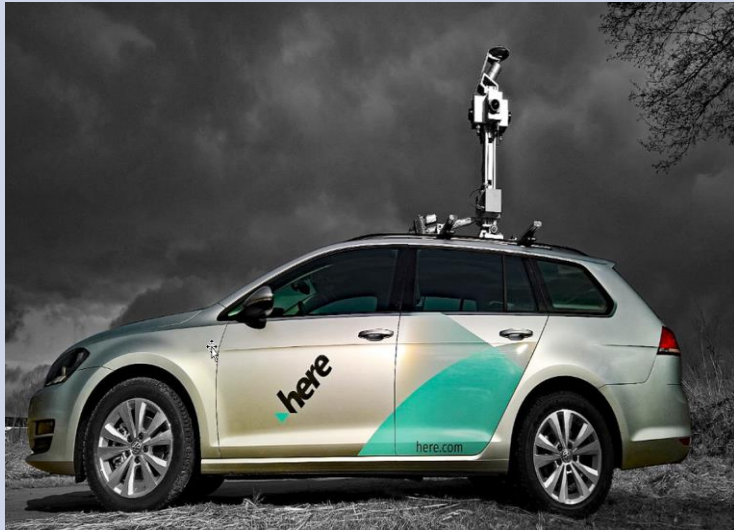
Conduite automatisée

Road Awareness

ADAS

HAD

Comment HERE capte et détecte les changements ?





Data Partnership & Acquisition
erwan.bibens@here.com
M: +33 698653294

Intérêt de l'adressage pour l'éligibilité des clients à la fibre optique

Ce qui permet l'éligibilité des clients :

- Une adresse unique par administré (1 maison ou 1 entreprise = 1 adresse unique)

Adressage conforme, clients éligibles



STATUT_HEXACLE	Cle Media post	Num Voie	Extension Num Voie	Libellé voie
REELLE	352492	39		ENTRELANDES
REELLE	352492	41		ENTRELANDES
REELLE	352492	37		ENTRELANDES
REELLE	352492	57		ENTRELANDES
REELLE	352492	43		ENTRELANDES
REELLE	352492	36		ENTRELANDES
REELLE	352492	58		ENTRELANDES

- Adresse et clé Mediapost ok

Ce qui empêche l'éligibilité des clients :

- Adresse mal renseignée (absence de numéro ou mauvais numéro, erreur d'orthographe du nom de rue...)
- Adresse en double sur la commune (deux fois le même numéro)
- Adresse absente des bases de données du SNA

Mauvais adressage, clients non éligibles



STATUT_HEXACLE	Cle Media post	Num Voie	Extension Num Voie	Libellé voie
DOUBLON	352492	17		ENTRELANDES
DOUBLON	352492	17		ENTRELANDES
SANS NUMERO				ENTRELANDES
NUMERO A CREER		31		ENTRELANDES

- Adresse nok en double

- Adresse nok pas de numéro

- Adresse ok mais clé mediapost nok

=> Attente retour du SNA

Base Adresse Nationale

Base de données de référence pour les adresses en France



Avantages de l'utilisation de la BAN :

- Gain de temps pour tous les acteurs (Axione, Mairie, Services Publics, SNA)
- Plus d'envoi des délibérations et des arrêtés municipaux au SNA.
- Apport visuel cartographique complémentaire



Sans l'utilisation de la BAN :

- Délai important (Attente Retour du maire pour les numéros inconnus ou d'un Conseil Municipal pour les noms de voies inconnus...)
- Vérification obligatoire en mairie de toutes les lignes rouges et les lignes jaunes.
- Signature d'un arrêté et/ou d'une délibération avec les adresses absentes à envoyer au SNA



**L'importance de la donnée « adresse »
pour les sapeurs-pompiers**



SDIS 29



SDIS 29 – Quelques chiffres



ACTIVITÉ OPÉRATIONNELLE

Notre mission première, le secours d'urgence



NOMBRE D'INTERVENTIONS

55 380 interventions en 2022

+ **15,3 %** par rapport à l'année 2021

152 interventions par jour.

Une intervention toutes les **9 minutes et 29 secondes**.



RÉPARTITION PAR CATÉGORIE DE SINISTRES

Secours d'urgence
aux personnes :

43 503 (78 %)

Accidents : **3 670 (7 %)**

Incendies : **4 202 (8 %)**

Opérations diverses : **2 519 (4 %)**

Risques naturels et technologiques : **1 486 (3 %)**

216 909

appels reçus au Centre
de Traitement de
l'Alerte (CTA) en 2022,
soit 595 appels par jour
en moyenne, un appel
toutes les **2 minutes**
et **25 secondes**.





Importance de la composante géographique.




- **Rappel de l'objectif :**
 - Mettre en œuvre dans les délais les plus courts, à l'adresse identifiée, l'organisation opérationnelle adaptée aux risques, comme le prévoit le SDACR (*Schéma Départemental d'Analyse et de Couverture des Risques*).
 - Identifier et localiser un lieu : adresse, lieu-dit, points remarquables...
 - Identification des accès.
 - Localisation des risques.
 - Identifier les consignes associées.
 - Localisation des moyens matériels et humains.





Base Adresse Nationale

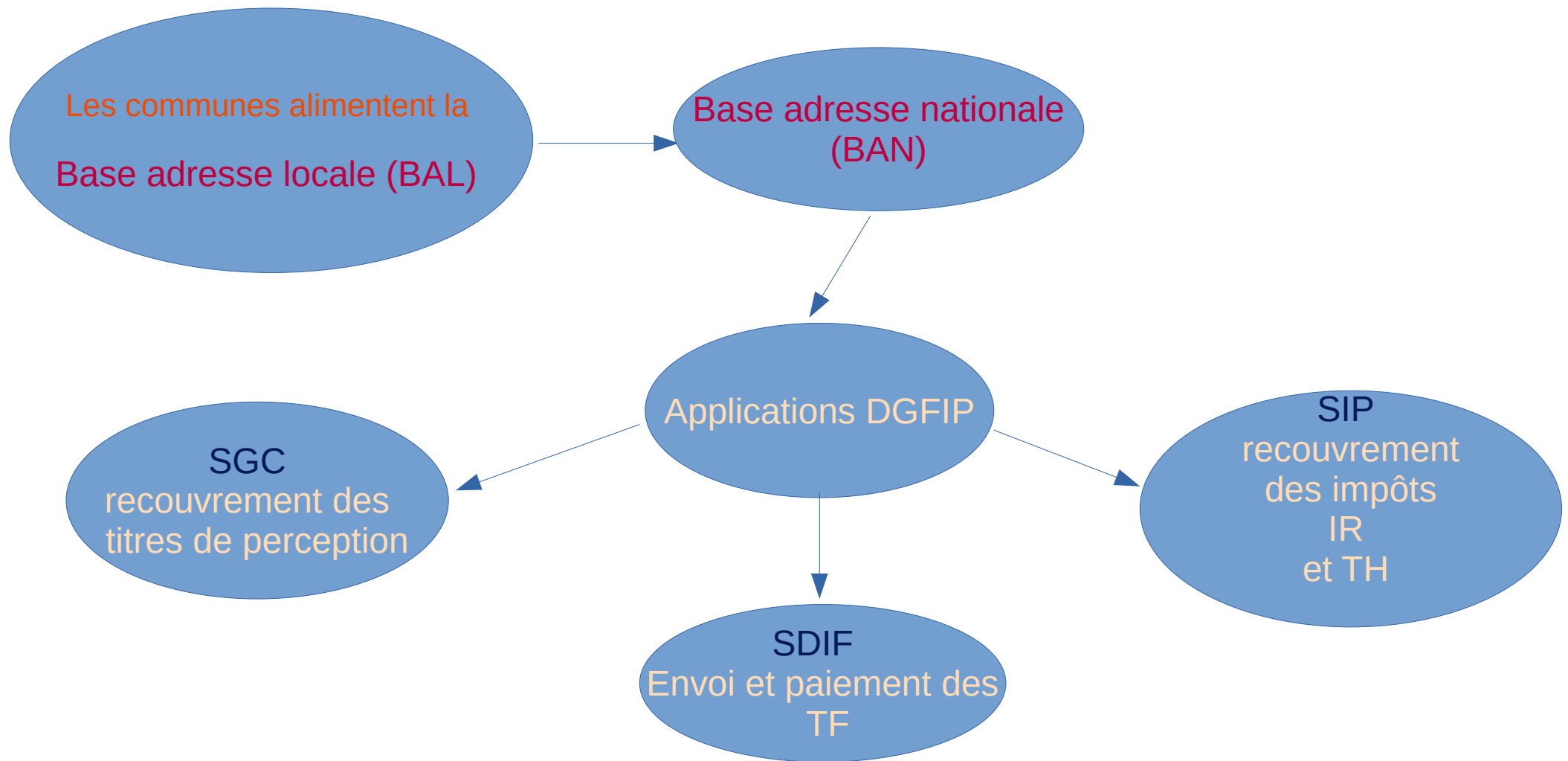


- Le SIG du SDIS 29 s'appuie sur le référentiel à grande échelle de l'IGN : BD TOPO® v3.
- Le Système de Gestion Opérationnelle (SGO) - Réception des alertes (n°18 & 112).
- Déclenchement des secours se réalise uniquement sur les odonymes et toponymes :
 - tronçon de route (objet linéaire) ;
 - lieu-dit (ponctuel).
-  La borne adresse n'est prise en compte que pour déterminer le tronçon de voie de référence.
- **Bascule de la base des points adresses de l'IGN vers la BAN.**
- Interconnecter les référentiels BAN et BD TOPO®, par un identifiant unique.
 - les spécifications du produit BD TOPO® intègrent l'identifiant et le nom de la BAN, depuis le début de l'année 2023 ;
 - Expérimentation en cours sur le nouveau référentiel de l'IGN : « BAN PLUS », qui permet de lier une adresse BAN à la BD TOPO®.



Base **B**ase
Adresse **A**dresse
Locale **N**ationale

La loi 3DS prévoit l'actualisation automatique des adresses de la DGFIP :
« dites le nous une fois »



Dans l'attente de l'automatisation complète du circuit, l'envoi des délibérations au Pôle de topographie et de gestion cadastrale (PTGC) reste indispensable :

- **Côtes d'Armor** : ptgc22@dgfip.finances.gouv.fr
- **Finistère** : ptgc.finistere.brest@dgfip.finances.gouv.fr ou ptgc.finistere.quimper@dgfip.finances.gouv.fr
- **Ille-et-Vilaine** : ptgc.350.rennes@dgfip.finances.gouv.fr
- **Morbihan** : sdif.morbihan@dgfip.finances.gouv.fr

ADRESSE EN BRETAGNE

Les outils

Ressources et outils

- mes-adresses.data.gouv.fr : **Sophie Clairet (ANCT)**
- adresse.data.gouv.fr
- fin du projet sign'adresse
- pages ressources :
 - + site Mégalis Bretagne : <https://services.megalis.bretagne.bzh/adresse>
 - + GéoBretagne : <https://cms.geobretagne.fr/voirie-adresse> dont le [Guide d'accompagnement à la dénomination et à la numérotation des voies](#) du Pays de Brest

ADRESSE EN BRETAGNE

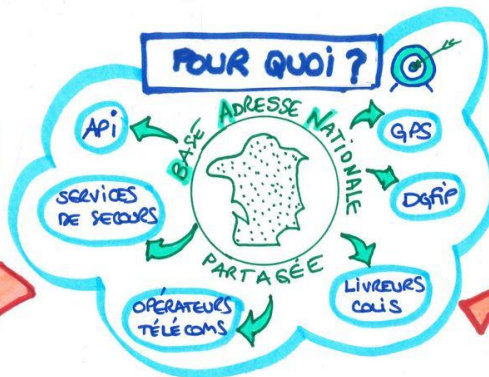
Vos retours : sondage

ADRESSE EN BRETAGNE

**Échanges : posez toutes vos questions sur
l'adressage !**

OBLIGATIONS RÉGLEMENTAIRES
Loi 3 DS

- COMPÉTENCE COMMUNALE (DÉLIBÉRATION)
- TOUTES LES COMMUNES
- TOUTES LES VOIES (Y COMPRIS PRIVÉES OUVERTES À LA CIRCULATION) ET LIEUX-DITS
- PRINCIPLE DU "DÎTESE-NOUS 1 FOIS"



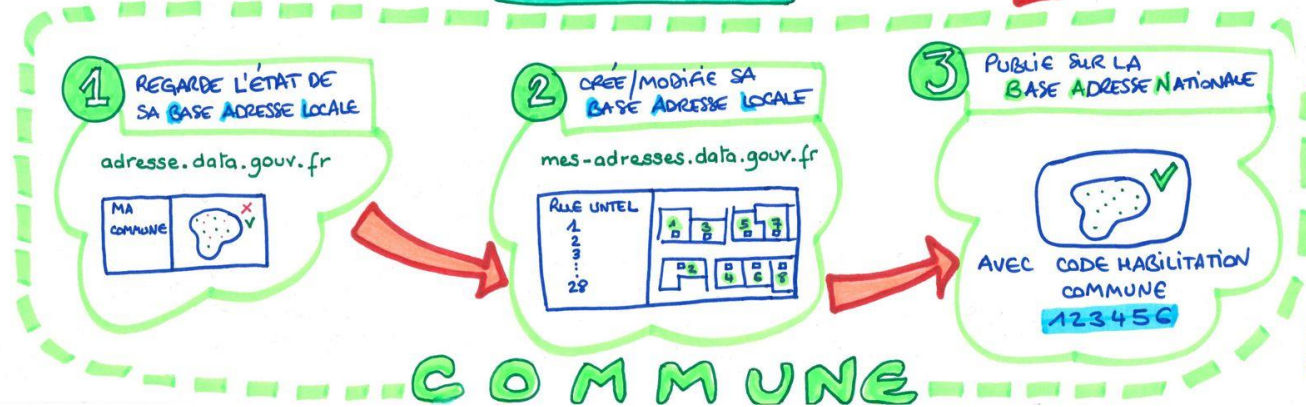
AIDE

- **GUIDES**
adresse.data.gouv.fr/ressources
- **TUTORIELS**
peerturbe.adresse.data.gouv.fr
- **CONTACTS**

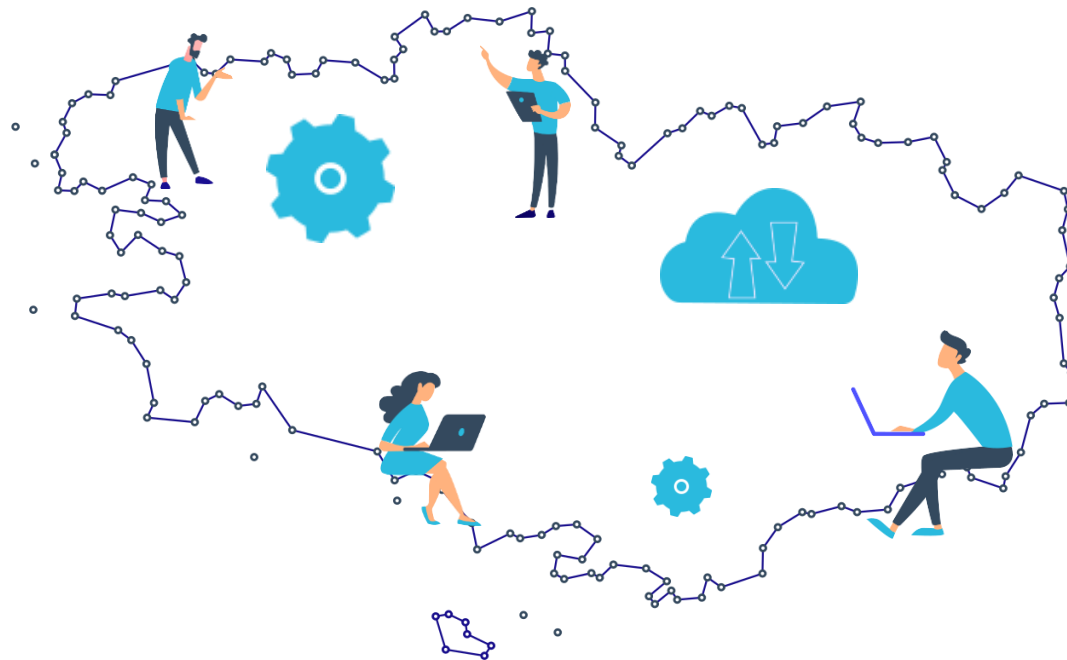
NATIONAL
adresse@data.gouv.fr

BRETAGNE
adressage_bthd@megalis.bretagne.bzh

LE CYCLE DE L'ADRESSE



@LaVinsse



Merci
de votre participation

