



27 septembre 2024
**Découverte de
GéoBretagne**

Merci de

- Couper votre micro
- Poser vos questions sur le salon “discussion publique”
- Enregistrement et diffusion ultérieure



27 septembre 2024
**Découverte de
GéoBretagne**

Ordre du jour

- Introduction
- A quoi ça sert ?
- Comment ça marche ?
- Pour aller plus loin
- Nous suivre
- Echange

DÉCOUVERTE DE GÉOBRETAGNE

A quoi ça sert ?

Quels usages

Usager	Grand public	Professionnel	Producteur
Qui ?	Particulier, association	Etat, collectivités, bureaux d'études, associations, coopérative agricole...	Autorité publique avec mission de service publique
Exemples ?	<ul style="list-style-type: none">je cherche la date de disponibilité de la fibre à mon domicileje souhaite connaître la consommation foncière de ma commune	<ul style="list-style-type: none">je dois instruire un dossierje gère un projet d'aménagement	je veux créer une application pour faire connaître le ramassage des ordures ménagères
Quel(s) outil(s)	<ul style="list-style-type: none">je consulte la page du site bretagne.bzh ou Mégalis avec une carte dynamiqueje consulte l'application dédiée du MOS	je superpose les données réglementaires, métiers, les fonds de plan pour réaliser un rapport, une carte sur mon logiciel métier. je consulte une application sur GéoBretagne	je diffuse mes données sur GéoBretagne et je crée une application de consultation

Référencer les données territoriales en Bretagne

PLATOSS
BRETAGNE



Région
BRETAGNE

IRISPACE
Institut Régional de l'Innovation Spatiale

La Géoplateforme




RÉPUBLIQUE
FRANÇAISE
*Liberté
Égalité
fraternité*

data.gouv.fr

**Mégalis
BRETAGNE**

Syndicat mixte de coopération territoriale

GéoBretagne[®]

Rennes
Ville & Métropole

INSEE

ars
Agence Régionale de Santé


RÉPUBLIQUE
FRANÇAISE
*Liberté
Égalité
Fraternité*

AGENCE
NATIONALE
DE LA COHÉSION
DES TERRITOIRES

 L'INSTITUT
agro

Terre, Écosystèmes
et Sociétés

INRAE
la science pour la vie, l'humain, la terre

Brest
MÉTROPOLE & VILLE

 SAINT
BRIEUC
ARMOR
AGGLOMÉRATION

 Géosciences pour une Terre durable
brgm

 Observatoire
des Sciences de l'Univers
de Rennes

 L.M.R.
& S.S.A
CNRS
LETA

cbn
CONSERVATOIRE
BOTANIQUE NATIONAL
BREST

 OEB
OBSERVATOIRE
DE L'ENVIRONNEMENT
EN BRETAGNE

 air
BREIZH
Observatoire de
la qualité de l'air

GéoBretagne[®] 7

DÉCOUVERTE DE GÉOBRETAGNE

Comment ça marche ?

Un bandeau commun

GéoBretagne®

Partenariat

Données

Visualiseur

Applications

Mapfishapp

Services

Connexion

GéoBretagne®

Partenariat

Données

Visualiseur

Applications

Mapfishapp

Services

Métadonnées

Utilisateurs

 xxxxx

Déconnexion

GéoBretagne®

Je recherche

GéoBretagne®

Partenariat Données Visualiseur Applications Mapfishapp Services Connexion

Toutes les données

Rechercher une donnée...

Les plus récentes Les plus appréciées

ACCUEIL DONNÉES ORGANISATIONS

Fil d'activité

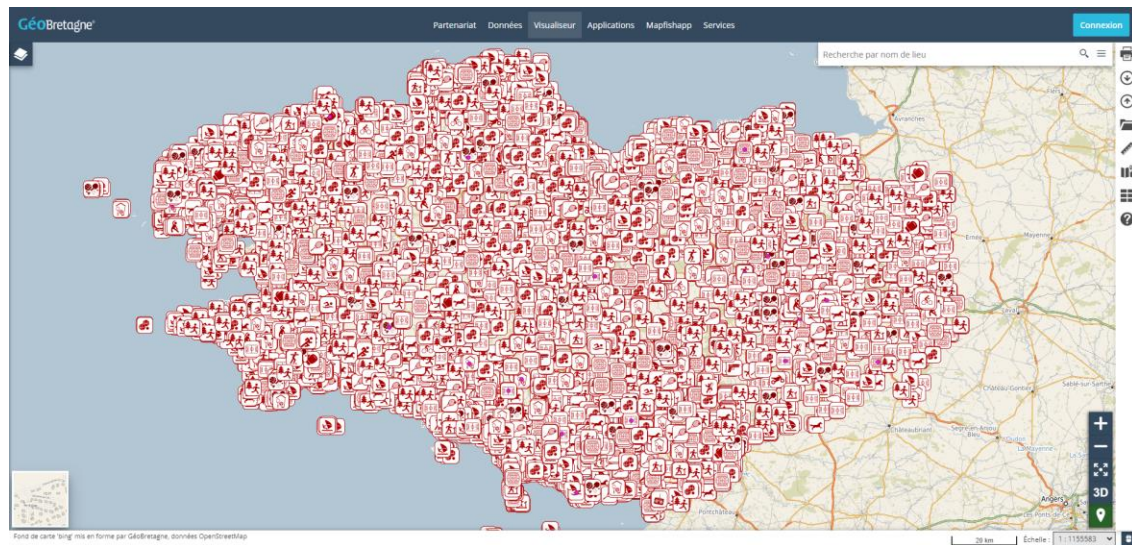
Roi Morvan Communauté (RMCom)
a créé ce jeu de données avant-hier

Zones d'accélération des énergies renouvelables (ZAEnR) - Roi Morvan Communauté (RMCom) 0 ☆

Quelques chiffres

4566
données

Je visualise



Aperçu

CARTE TABLEAU GRAPHIQUE

Source de données Recensement des équipements sportifs (WFS)

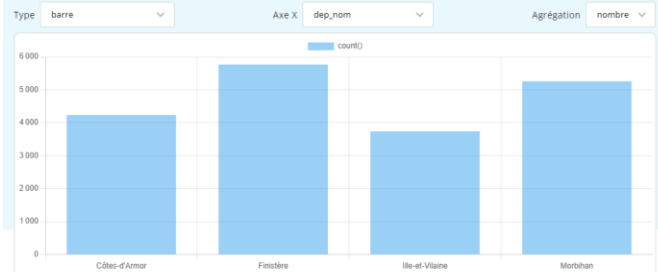
id	inst_numero	inst_nom	inst_adresse	inst_cp	inst
equipement_sportif.14006	I221550004	Boulodromes	rue de la Poste	22600	22
equipement_sportif.14007	I221550004	Boulodromes	rue de la Poste	22600	22
equipement_sportif.14008	I221550004	Boulodromes	rue de la Poste	22600	22
equipement_sportif.14009	I221550004	Boulodromes	rue de la Poste	22600	22
equipement_sportif.14010	I221550005	Terrain de Tennis	rue du Stade	22600	22
equipement_sportif.14062	I221640005	Court de Tennis	rue de guingamp	22540	22
equipement_sportif.14138	I221770003	Stade Municipal Y. Burlot	Kerhir	22290	22
equipement_sportif.14150	I221820002	Terrain des Sports Stade Colonel Hamsky	rue des Promenades	22170	22
equipement_sportif.14437	I222810012	court de tennis	route de Quessoy	22150	22

18990 enregistrements dans ces données.

Aperçu

CARTE TABLEAU GRAPHIQUE

Source de données Recensement des équipements sportifs (WFS)



Je consulte les applications

Les applications du partenariat

Recherche

Tout voir Carte Tableau de bord Modules métier

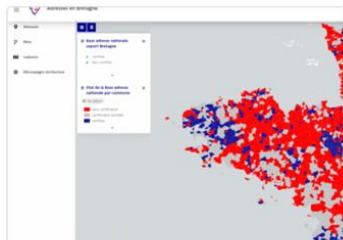


Tableau de bord

Ouvert à tous

Adresse en Bretagne

Application de suivi de l'avancement de l'adressage en Bretagne. Cliquez sur votre commune et accédez à l'état des lieux de votre base adresse locale ! Ce tableau de bord est alimenté quotidiennement par adresse.data.gouv.fr



Carte

Ouvert à tous

La Bretagne de 1950 à nos jours

En 2012, GéoBretagne fait procéder au géoréférencement des photographies aériennes issues de la première couverture systématique du territoire achevée en 1952 par l'IGN. Ces données précises et exhaustives offrent aux



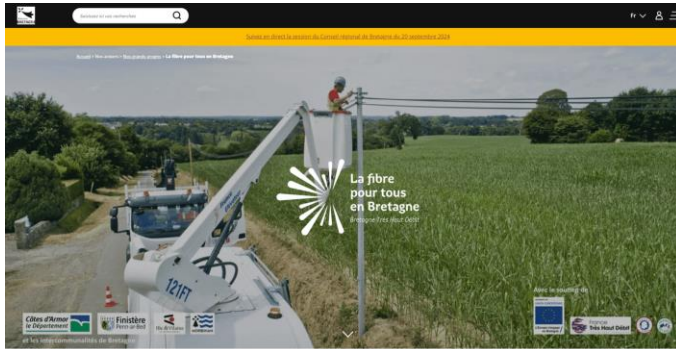
Tableau de bord

Ouvert à tous

France Relance en Bretagne

Cette carte interrogeable présente le recensement des lauréats France Relance en Bretagne. Elle est mise à disposition pour permettre à chacun de mesurer les effets concrets de la relance, en proximité. La mise à jour est réalisée en continu par les services de

J'utilise les services de données



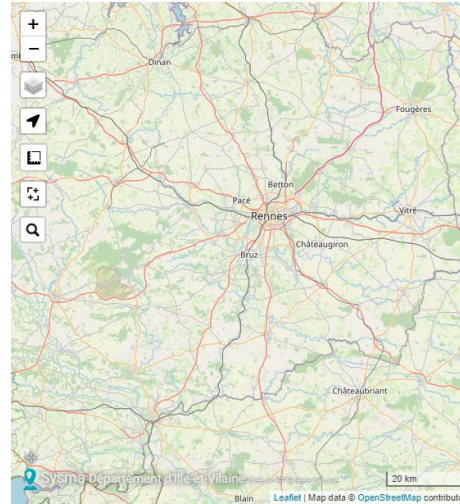
Superficie, densité, consommation, performances et données géographiques. Avec le projet **La fibre pour tous en Bretagne**, la région et les collectivités bretonnes s'engagent à offrir un accès prioritaire en fibre optique à **toutes les Bretonnes et à tous les Bretons**. Le projet concerne tous les territoires non couverts par l'initiative privée, essentiellement des territoires ruraux, sans être en Bretagne.

50 000km en fibre optique à déployer en Bretagne	Plus de 5000 communes en fibre en 2025	1,7Md€ d'investissement public, dont pour Breizh et Bretagne
--	---	--

Le déploiement de la fibre optique s'effectue progressivement sur le territoire breton. Pour connaître votre date de raccordement, vous pouvez consulter notre adresse prioritaire. Pour accéder à la légende, cliquez sur l'icône à gauche de la carte.



Je souhaite obtenir la transcription du média ci-dessus



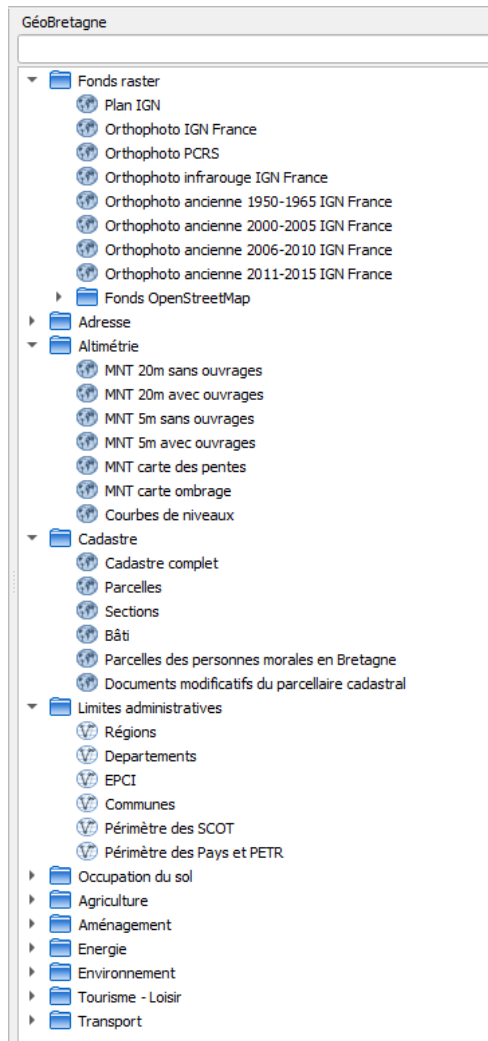
Sysma CD35

Connectez-vous pour accéder aux couches Sysma.

Couches utiles

- Limite du territoire
- Communes

J'utilise le plugin QGIS



[lien](#)

GéoBretagne®

GéoBretagne : j'utilise les données

juin 2024

- 32 474 visiteurs uniques (moyenne)
- 33.4 millions de requêtes
- 1 793 sites web tiers

<https://macarte.ign.fr>
<https://sig.quingamp-paimpol-agglo.bzh>
<https://kartenn.region-bretagne.fr>
<https://websig.megalis.bretagne.bzh>
<https://sig.ploermelcommunaute.bzh>
<https://ille-et-vilaine.sysma.io>
<https://carto.cca.bzh>
<https://spanc-vhbc.fr>
<https://sig.leffarmor.fr>
<https://www.geoportail.gouv.fr>
<https://www.megalis.bretagne.bzh>
<https://portail.sig.rennesmetropole.fr>
<https://carto.monterritoire.fr>
<https://dossier-electronique.region-bretagne.fr/gertrude-product>
<https://srv3.sunny-app.fr>
<https://geo.valdille-aubigne.fr>
<https://recette-websig.megalis.bretagne.bzh>
<https://joulesearch.com>
<https://antargaz.articque.com>
<https://carto.bretagne-environnement.fr>
<https://geoservices.business-geografic.com>
<https://sig.oust-broceliande.bzh>
<https://camab.fr>
<https://sig.dinan-agglomeration.fr>
<https://test.sipeche.fr>
<https://sig.lamballe-terre-mer.bzh>

...

Découvrir et utiliser les données qui décrivent un territoire

- savoir si c'est la bonne donnée
 - description, origine, date
 - prévisualisation avant consommation
- consommer la donnée selon ses moyens et objectifs
 - avec des services sans code : visualiseur
 - avec un tableur bureautique
 - avec un outil spécialisé : QGIS, R...
 - pour développer des applications
- avec des catalogues hétérogènes

GéoBretagne : je référence mes données

“J’ai un catalogue de données compatible”

- ✓ **Geonetwork**
- ✓ **udata**
- ✓ **OpenDataSoft**
- ✓ **GéoClip**

configuration une
seule fois
pour toutes les
données !

“Je n’ai pas de catalogue de données”

- je dépose les données sur GéoBretagne
- ou sur un autre catalogue compatible

DÉCOUVERTE DE GÉOBRETAGNE

Pour aller plus loin

GéoBretagne, c'est quoi ?

GéoBretagne est la plateforme régionale de données territoriales libres et partagées.

Un partenariat ouvert aux structures ayant une mission de service public.

Les plus de GéoBretagne



**UN ACCÈS LIBRE
ET GRATUIT
POUR TOU.TE.S**



**DES DONNÉES
MULTI-THÉMATIQUES
ET CATALOGUÉES**



**UNE VISUALISATION
CARTOGRAPHIQUE
À LA DEMANDE**



**UNE INFORMATION
FIABLE ET
ORGANISÉE**



**DES APPLICATIONS
ET DES SERVICES
USAGER.E.S**



**DES DONNÉES
RÉUTILISABLES POUR
DES USAGES À IMAGINER**

Les principes partagés



Subsidiarité



Interopérabilité



Mutualisation et partage



**Responsabilisation et
valorisation des producteurs**

CHIFFRES CLÉS



147
partenaires
bretons

hors Région Bretagne &
services de l'État

10 pôles
métiers

accessibilité, biodiversité, bocage,
cadastre, eau, orthophotographie,
référentiel topographique,
télétection, urbanisme
et voirie-adresse

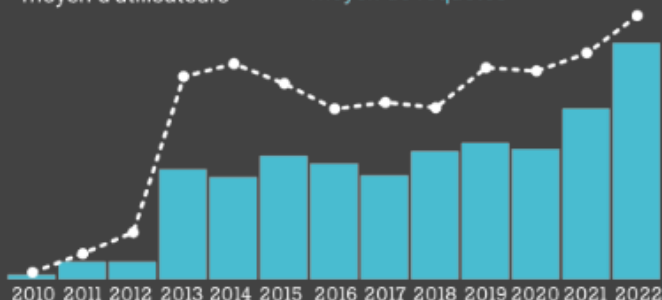
Connexions en 2022

31 092

nombre mensuel
moyen d'utilisateurs

20,2M°

nombre mensuel
moyen de requêtes



2 278



jeux de données
publiques

au 31 décembre 2022

20K€
maintenance



BUDGET
36K€

16K€
évolution

3

équivalents
temps plein (ETP)



● État ● Région

ÉQUIPE

ÉVALUATION
EUROPÉENNE

INSPIRE

94%

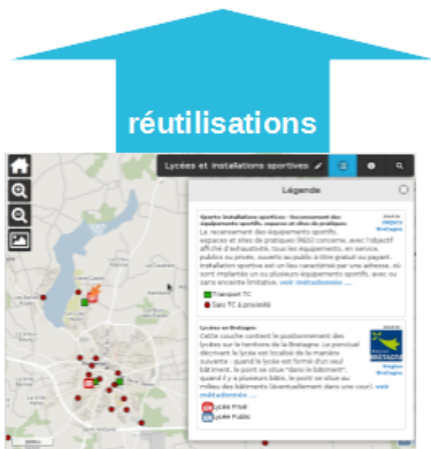
de données téléchargeables
& visualisables au 31/12/2022

Le cycle de la donnée

Les partenaires de GéoBretagne

147 acteurs publics bretons

communautés
+30 000 utilisateurs



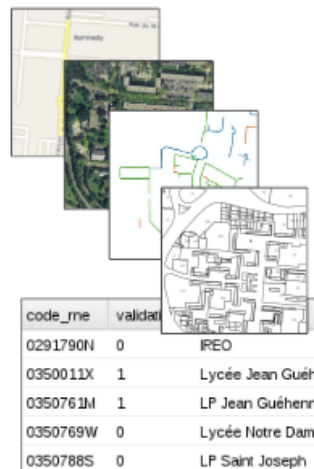
réutilisées par autrui

subsidiarité

données
métadonnées
licences

recherche
visualisation
téléchargement
applications

Open data



partagent
leurs données



P-Y @Pymouss

Grâce à @geobretagne, je peux avoir accès aux données produites par le bureau de l'autre bout du couloir. Magie de l'opendata !

Ouvrir

15 Janv

Exemple de pôles métiers

- Accessibilité
- Cadastre
- Référentiel topographique
- Voirie et adresse
- Zones d'activités économiques

Une plateforme développée en communauté



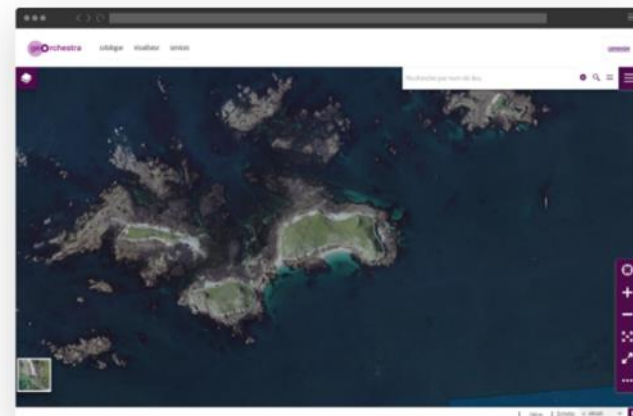
Projet Logiciel Téléchargement Documentation Communauté Blog [en](#) [es](#)

geOrchestra Spatial Data Infrastructure

geOrchestra est une Infrastructure de Données Spatiales **libre, interopérable et modulaire**, créée en 2009 pour répondre aux exigences de la directive INSPIRE en Europe.

En savoir plus

↓ Télécharger



centre régional
auvergne-rhône-alpes
de l'information
géographique



DÉCOUVERTE DE GÉOBRETAGNE

Nous suivre

Actualités

- Le site éditorial (bandeau menu partenariat)
- Liste de diffusion des partenaires sur inscription
- Lettre d'information trimestrielle sur inscription
- Réseaux sociaux : twitter ou mastodon @geobretagne

DÉCOUVERTE DE GÉOBRETAGNE

Des questions ?