

Assemblée générale

8 novembre 2013

suite au comité technique du 19/09/2013

Ordre du jour



introduction par les maîtres d'ouvrage



tour de table

nouvelles
adhésions

bilan 2013
partenariat, données,
utilisation, pôles métier

pôles métier

- rendu compte
- approbation
des nouveaux
pôles métier



choix de la
licence
par défaut

ODbL

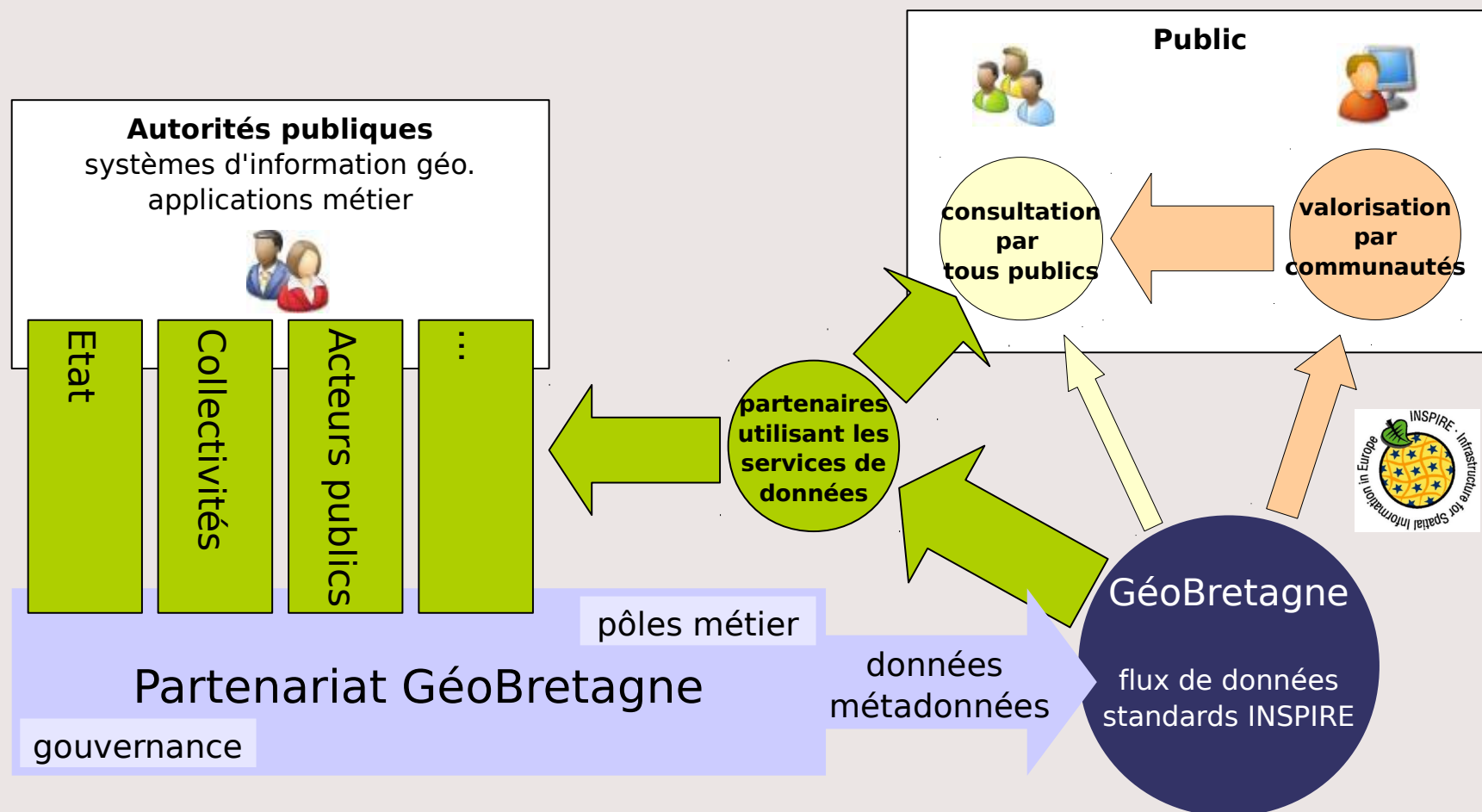


P-Y @Pymouss

15 Janv

Grâce à @geobretagne, je peux avoir accès aux données produites par le bureau de l'autre bout du couloir. Magie de l'opendata !

Ouvrir



Ordre du jour



introduction par les maîtres d'ouvrage



tour de table

nouvelles
adhésions

bilan 2013
partenariat, données,
utilisation, pôles métier

pôles métier

- rendu compte
- approbation
des nouveaux
pôles métier

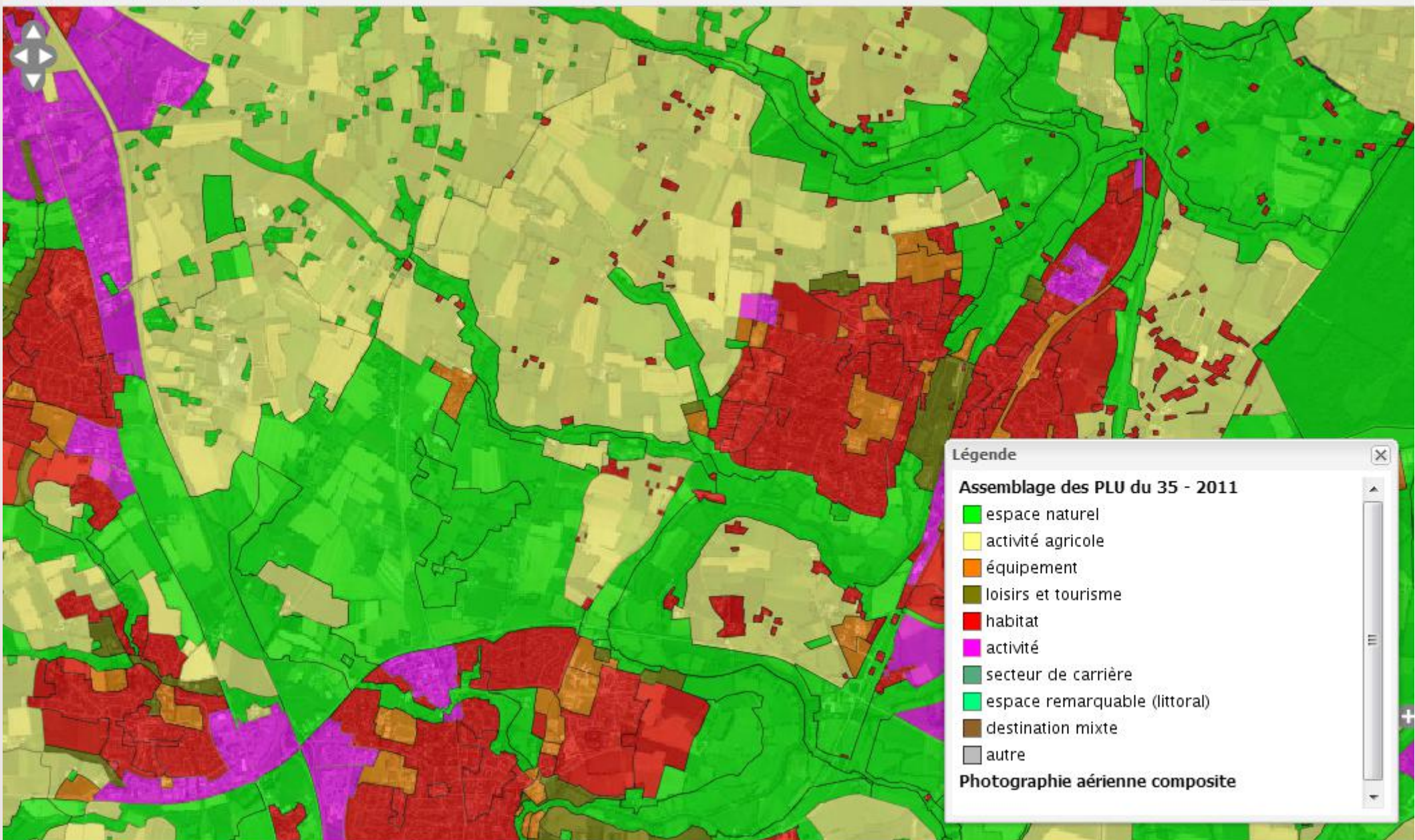


choix de la
licence
par défaut

ODbL







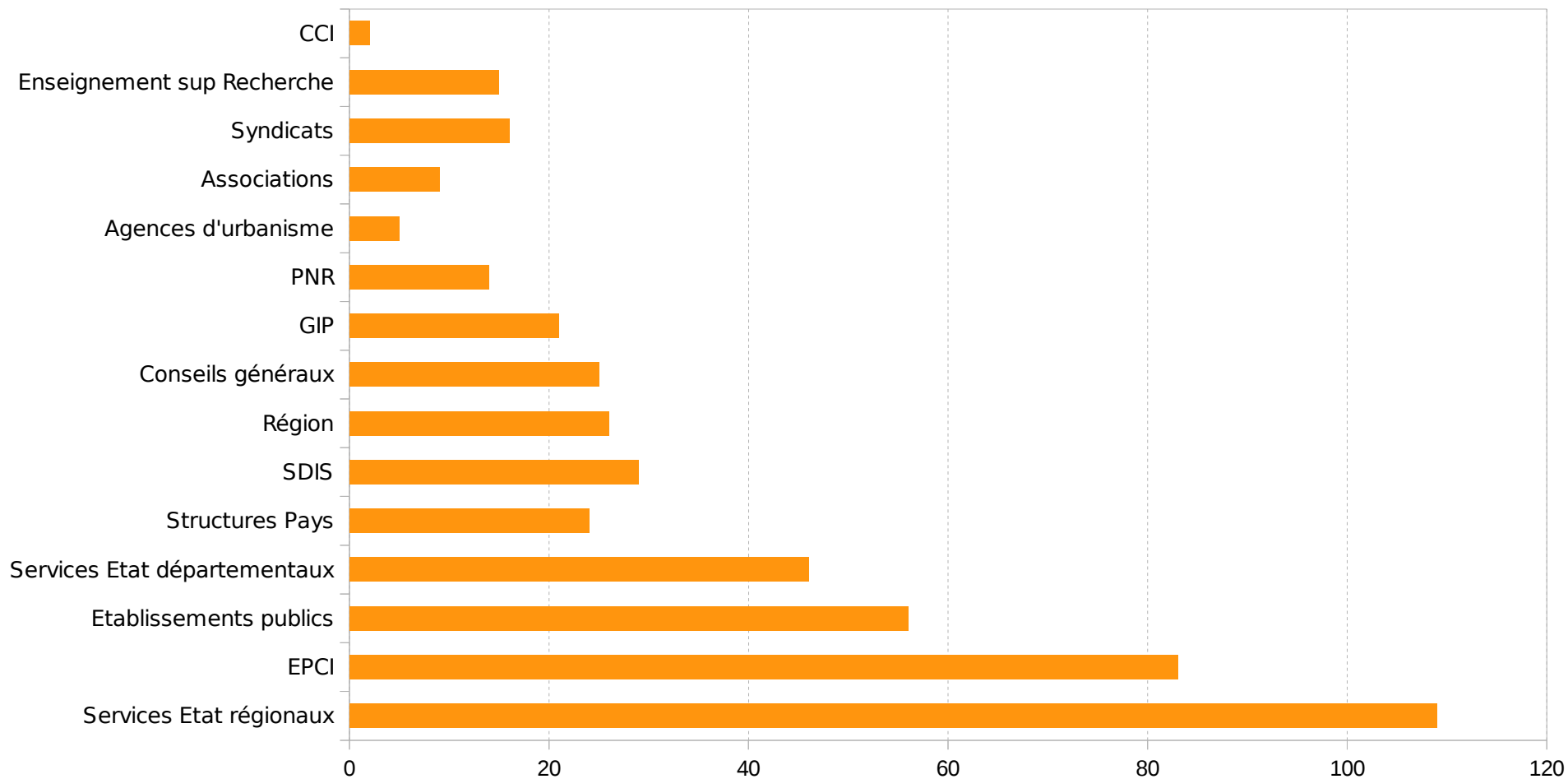
Légende

Assemblage des PLU du 35 - 2011

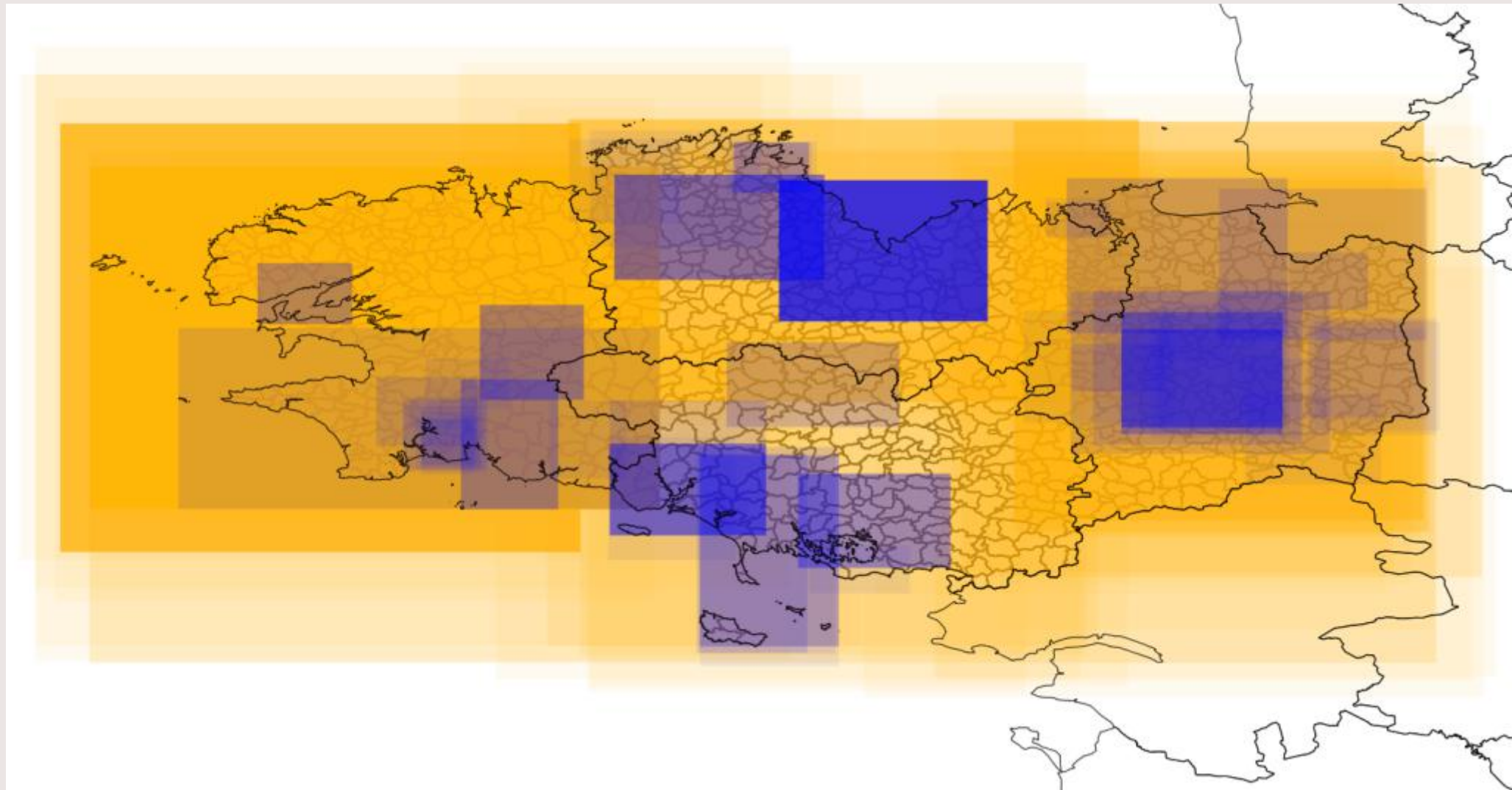
- espace naturel
- activité agricole
- équipement
- loisirs et tourisme
- habitat
- activité
- secteur de carrière
- espace remarquable (littoral)
- destination mixte
- autre

Photographie aérienne composite

Répartition par type de partenaire des jeux données en accès tous publics



Répartition par emprise géographique des données en accès tous publics (hors national et régional)





La Baussaine

Cardroc

Le patrimoine en Bretagne

Maisons puis hôtel de voyageurs dit Auberge des voyageurs



[Fiche détaillée](#)

Maison à boutique



[Fiche détaillée](#)

Maison



D 137

La Chaise

Centre de Formation IME

La Simonière

La Limonière

La Théaudière

Le Haut Poncel

La Barre aux Eons

La Thébaudais



Cartographie dynamique des données environnementales en Bretagne



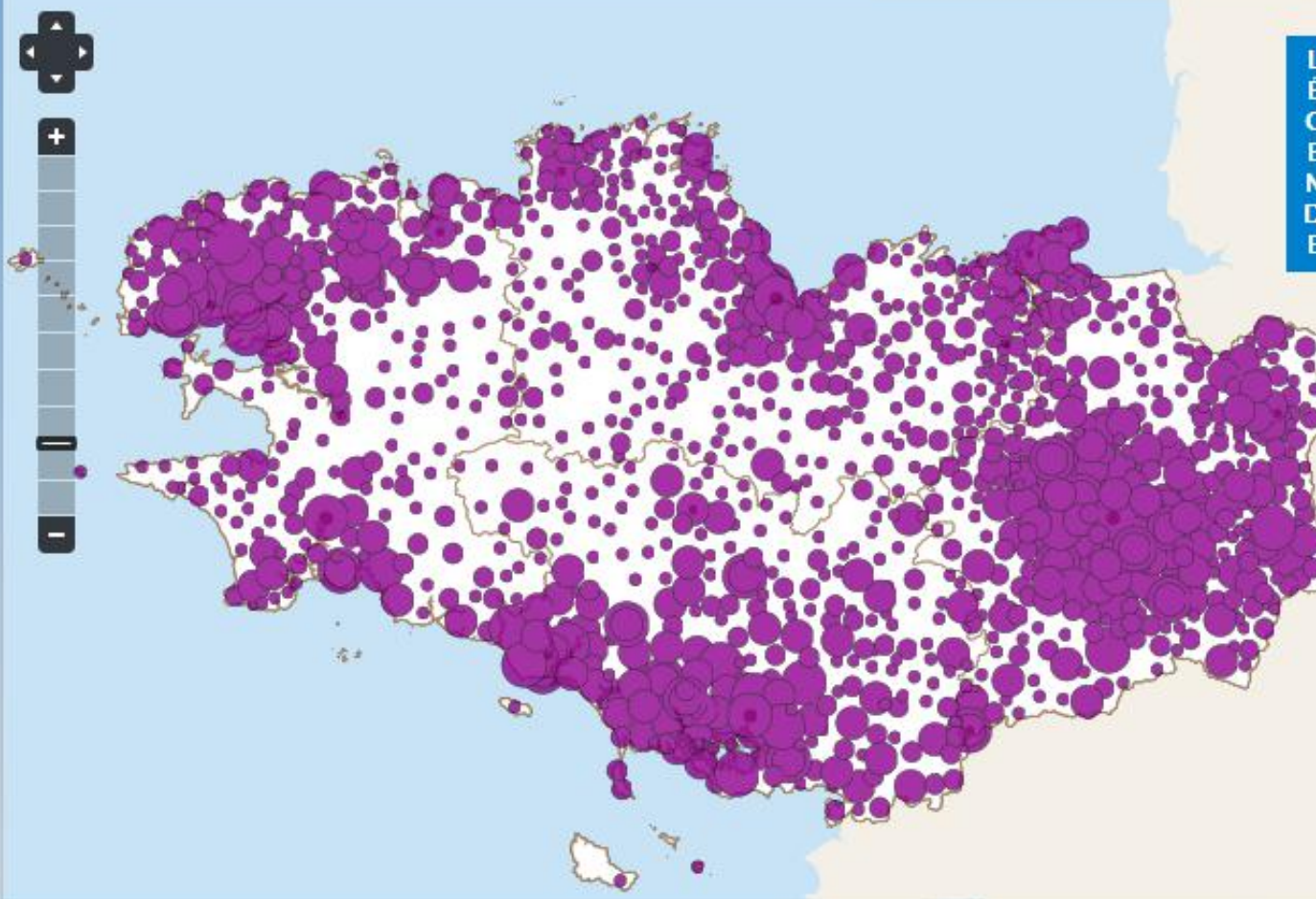
[Visualiseur](#) | [Catalogue](#) | [Ressources](#)



[Liste couches](#)

Disponibles

Sélectionnées



L
É
G
E
N
D
E

Filtres

- ☐ État (105)
- ☐ Pressions (17)
- ☐ Réponses (42)

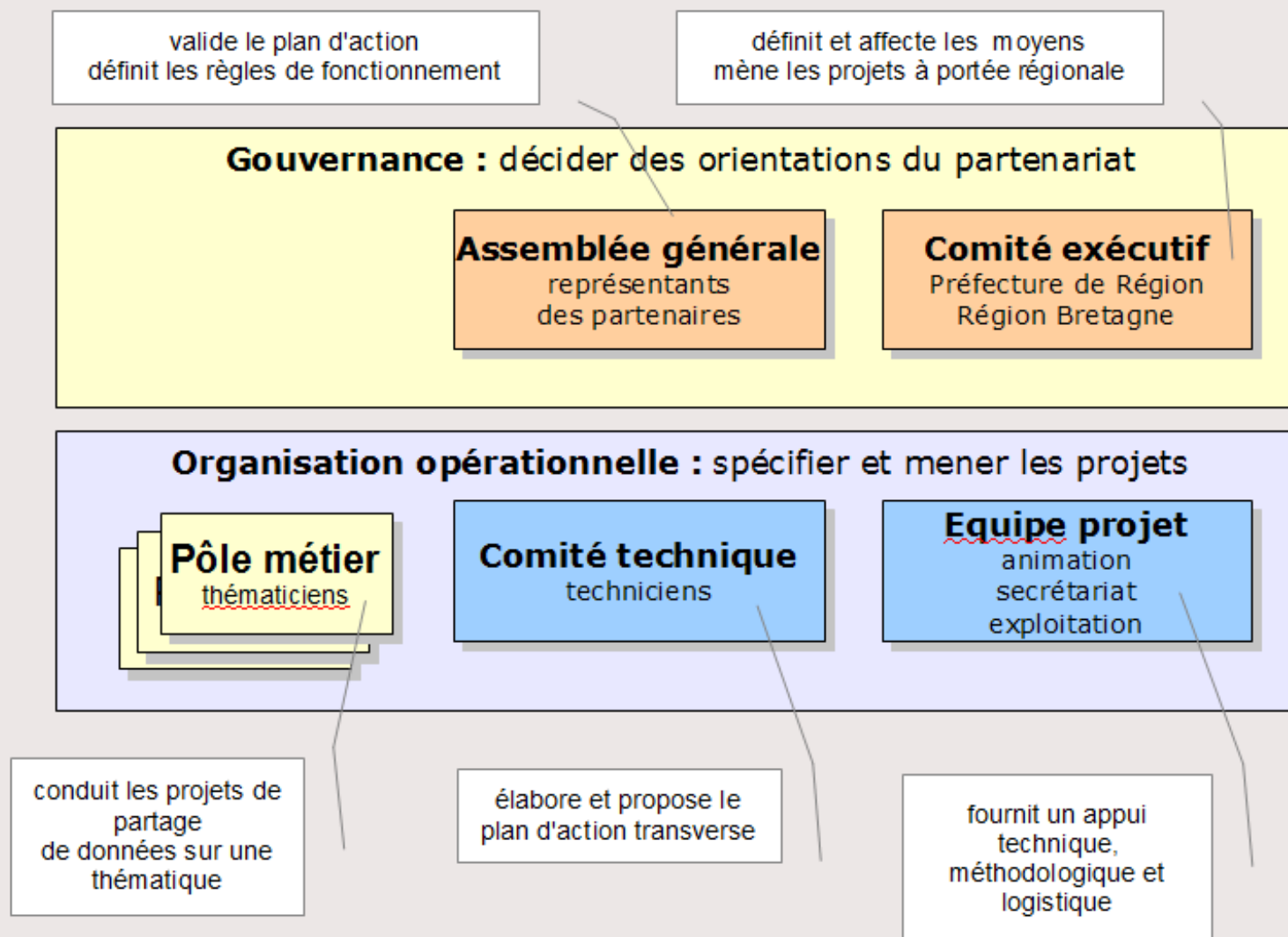
Thèmes

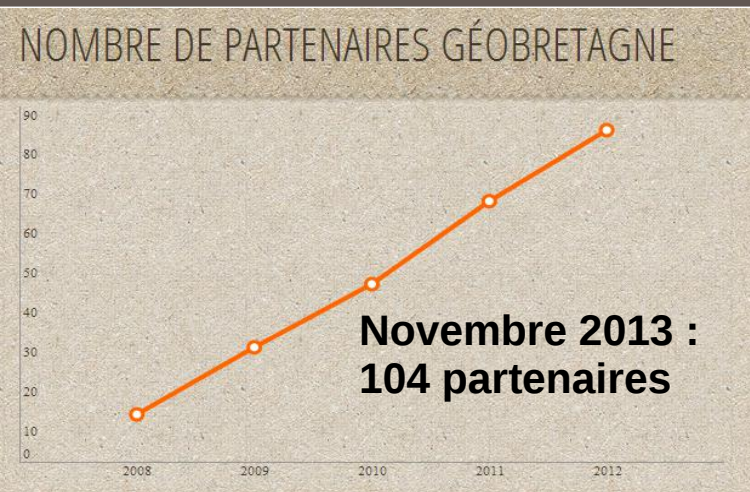
- Fonds de carte (3)
- Limites administratives (7)
- Activités et territoires (20)
 - Occupation du sol (9)
- Air et climat (5)
- Déchets (3)
- Développement durable (1)
- Eau (40)
- Énergie (8)
 - Réseau (2)
 - Production (5)
 - Consommation (1)
- Mer et littoral (18)
- Patrimoine naturel (35)
- Paysages (7)

x: 325574 / y: 6911070

Gouvernance

- Retour sur comité exécutif du 17 juin 2013



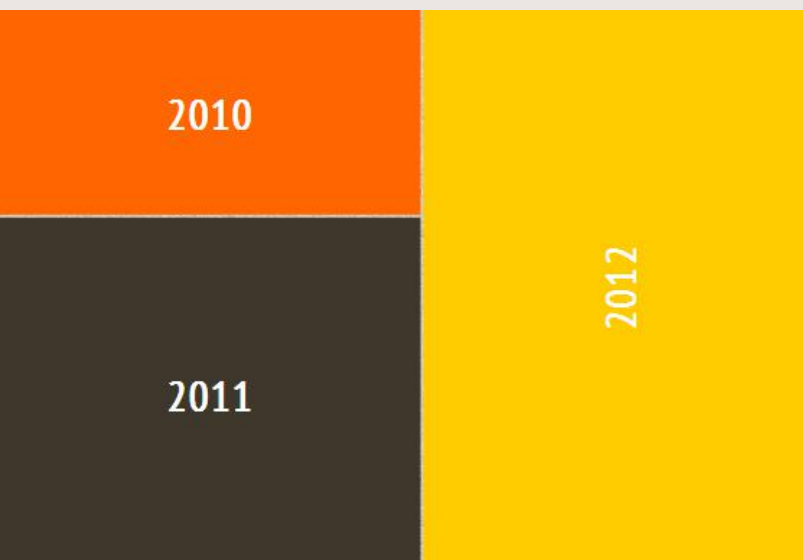


ressource en ligne :
http://cms.geobretagne.fr/sites/default/files/documents/Rapport_activites_GeoBretagne_2012.pdf



Moyenne mensuelle 2013

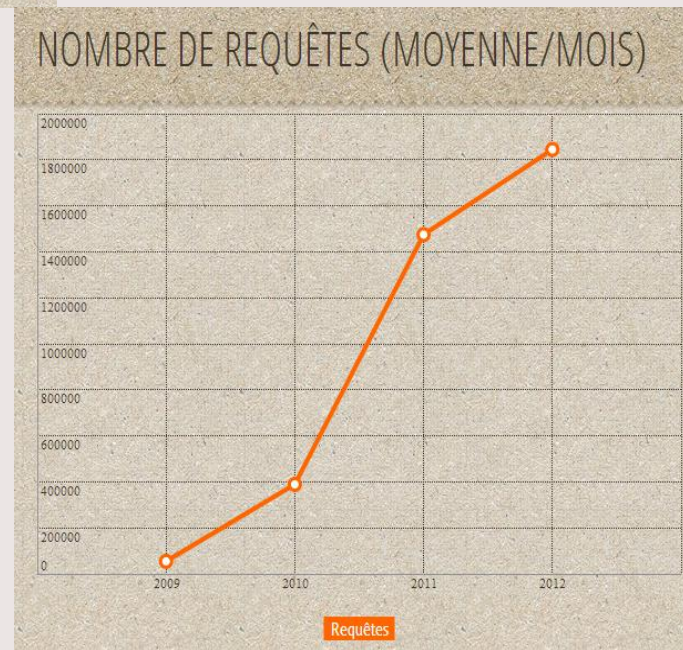
- visiteurs différents : 22000
- requêtes : 22,4 M
- pointe à 11 M / jour
- disponibilité 99.2 %



Novembre 2013 : 600 jeux de données accessibles tous publics

500 personnes formées/formation depuis 2011

134 tickets assistance depuis juin 2012



Discussion et validation du bilan



Liens utiles

- Etude sur l'impact de GéoBretagne (Marie Teyssier 2012) : <http://cms.geobretagne.fr/content/etude-impact-juillet-2012>
- Rapport d'activités 2012 : http://cms.geobretagne.fr/sites/default/files/documents/Rapport_activites_GeoBretagne_2012.pdf
- Projet Lycées OpenStreetMap animateurs multimédia GéoBretagne: <http://wiki.openstreetmap.org/wiki/FR:ProjetLyceesBretagne>

Ordre du jour



introduction par les maîtres d'ouvrage



tour de table

nouvelles
adhésions

bilan 2013
partenariat, données,
utilisation, pôles métier

pôles métier

- rendu compte
- approbation
des nouveaux
pôles métier



choix de la
licence
par défaut

ODbL

Services Etat et Etablissements publics

Direction Interdépartementale
des Routes Ouest
CRPF de Bretagne
SHOM
ONEMA
IGN

Recherche/Enseignement sup.

AgroCampus Ouest
INRA
Géomer

Conseil général Morbihan

EPCI

Saint-Malo Agglomération
Rennes Métropole
CC Pays de Liffré
Coglais Communauté
CC du Pays de Chateaulin et du Porzay
CC Pays de Glazik
CC du Pays de Chateaugiron
CC du Pays du Roi Morvan
CC Presqu'île de Rhuys
Pontivy Communauté
CC Pays de Quimperlé
CC Pays Bigouden sud
CC de la Bretagne romantique

Structures Pays

Syndicat mixte du SCOT du Pays de Brocéliande
Syndicat mixte des Communautés du Pays de Brest
Syndicat mixte du Pays du Centre Bretagne
Syndicat mixte du Pays de Saint-Brieuc
Syndicat mixte du SCOT du Pays de Rennes
GIP du Pays de Redon Bretagne Sud
Syndicat Mixte du Pays de Pontivy
Pays de Fougères
Syndicat mixte du Pays de Dinan
Syndicat mixte du SCOT des Pays de Vallon de Vilaine

Syndicats mixtes autres que Pays

Institut d'aménagement de la Vilaine
Synd mixt du Loc'h et du Sal
Synd mixt de la Ria d'Etel
Synd mixt de l'Etablissement Public de Gestion
et d'Aménagement de la baie de Douarnenez
Synd mixt des bassins versants de Jaudy-Guindy-Bizien
Syndicat de bassin de l'Elorn
Synd mixt de production d'eau potable de la Côte d'Emeraude
Synd Mixt de portage du SAGE Rance Frémur Baie de Saussais
Syndicat intercommunal du bassin de Chevré
Syndicat intercommunautaire Ouest Cornouaille Aménagement
Syndicat intercommunal d'aménagement du golfe du Morbihan
SDE35

Associations avec missions de service public

AUDIAR
Côtes d'Armor Développement
CAUE56
Observatoire Régional de Santé
CIVAM29
InterSAGE Baie du Mont-Saint-Michel
Association Le bassin du Couesnon
Coeur Emeraude

- 2 demandes en attente de validation

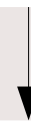
Hors périmètre charte pour
cause de délimitation géographique
Conseil régional des Pays de Loire



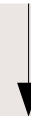
Contact téléphonique
En fait, recherche plutôt
d'échange d'expériences



Questionnement sur le statut et les missions de service public
Comité régional de la conchyliculture – Bretagne Sud



Analyse juridique effectuée
code rural article L912-6
décret n°2011-1701 du 30 novembre 2010 pour la conchyliculture



Aucun des textes ne précisent le statut juridique (structure suis generis)

Exercice de missions de service public ?

Interprétation du service juridique Région :

« Oui » par analogie avec le Comité régional des pêches.
Missions : *représentation des intérêts des professionnels,*
promotion de la filière, missions d'accompagnement
de services aux professionnels,
participation à l'élaboration
et à l'application des réglementations,
protection de l'environnement et de la ressource

Ordre du jour



introduction par les maîtres d'ouvrage



tour de table

nouvelles
adhésions

bilan 2013
partenariat, données,
utilisation, pôles métier

pôles métier

- rendu compte
- approbation
des nouveaux
pôles métier



choix de la
licence
par défaut

ODbL

Ressource en ligne :

<http://cms.geobretagne.fr/content/rapports-activites-geobretagne>

- Activités des pôles métier/actions phare

Cadastre

Téléchargement du cadastre à la commune
Territoire expérimental désigné dans le cadre des
travaux nationaux sur la convergence

Orthophotographie et altimétrie

Partenariat avec l'IGN sur le Finistère et le Morbihan
Réflexion entamée sur l'utilisation de l'économie réalisée :
a priori besoin majoritaire autour de l'occupation du sol

INSPIRE

Réalisation d'un guide d'aide au
remplissage des métadonnées
Travail sur le thesaurus GéoBretagne

Voirie-adresse

Spécifications d'un outil commun pour remonter les
signalements de création/modification
de voirie et d'adresse
Partenariats avec les opérateurs d'adresse
nationaux (Here, TomTom)

Urbanisme

Mise à disposition d'un cahier des charges « type »
pour la numérisation des documents d'urbanisme
en lien avec l'échelon national
Réflexion sur la mise à disposition sur GéoBretagne
Lien avec le géoportail national d'urbanisme

Mer et littoral

En attente

Éléments à discuter/valider

- Les 7 pôles métier dont la feuille de route est à valider : Architecture et réutilisation, Bocage, Télécoms, Eau, Energie et Gaz à Effet de Serre, Déplacements et transports, Exploitation des données 3D



Éléments de réflexion :

- Les pôles métier en réflexion pour 2013 : biodiversité, déchets (animation GIP Bretagne environnement)
- Autres thématiques stratégiques ?

Ordre du jour



introduction par les maîtres d'ouvrage



tour de table

nouvelles
adhésions

bilan 2013
partenariat, données,
utilisation, pôles métier

Pôles métier

- rendu compte
- approbation
des nouveaux
pôles métier



choix de la
licence
par défaut

ODbL

Choix d'une licence par défaut

- Depuis 2010, GéoBretagne propose un cadre juridique par défaut
- Les instances nationales et européennes s'orientent vers l'Open Data
- Depuis 2011 Licence Ouverte de data.gouv.fr



Objectifs de la licence par défaut :

- un cadre de réutilisation connu, clair et sûr
- les partenaires affichent leur volonté de renforcer la réutilisation
 - dans la lignée du projet logiciel libre geOrchestra

