

INFORMATION PATRIMONIALE ET GEOBRETAGNE



PLAN:

1. LA CARTE ARCHEOLOGIQUE : LE COEUR DES SERVICES REGIONAUX DE L'ARCHEOLOGIE
2. QU'EST CE QU'UN SITE ARCHEOLOGIQUE ?
3. PATRIARCHE
4. LES AUTRES SERVICES PATRIMONIAUX DE LA DRAC
5. ET GEOBRETAGNE DANS TOUT CA ?

1. LA CARTE ARCHEOLOGIQUE : LE COEUR DES SERVICES REGIONAUX DE L'ARCHEOLOGIE

- Les Services Régionaux de l'Archéologie (SRA) sont un des services patrimoniaux des Directions Régionales des Affaires Culturelles

- Leurs missions se déclinent selon 4 grands axes :

1. Gestion du patrimoine archéologique et coordination de la recherche

- Instruction des projets d'utilisation du sol**
- Gestion des opérations de terrain préventives et programmées**
- Gestion des protections : PLU, Arrêtés de zonages préfectoraux**
- Coordination de la recherche (Prospections , PCR, sondages)**

2. Diffusion et valorisation de la recherche

3. Gestion de la documentation archéologique (archives de fouilles, rapports, í)

4. Réalisation de l'inventaire du patrimoine archéologique

Ces 2 dernières sont réalisées par la carte archéologique

La carte archéologique n'est pas un document figé, elle correspond à un état des connaissances et est en permanente évolution au fur et à mesure de l'enrichissement de l'inventaire national.

De la qualité de l'inventaire archéologique et de l'organisation de la documentation d'une manière générale dépend le bon déroulement de l'ensemble des missions du SRA.

2. QU'EST CE QU'UN SITE ARCHEOLOGIQUE ?

- La loi française :

« Constituent des éléments du patrimoine archéologique, tous les vestiges et autres traces de l'existence de l'humanité dont la sauvegarde et l'étude (i) permettent de retracer le développement de l'histoire de l'humanité et de sa relation avec l'environnement naturel » (Code du patrimoine, 2004, art. L.510-1)

Quelques exemples du panel très diversifié que recouvre la notion de patrimoine archéologique







Assemblée générale Géobretagne 13 novembre 2015

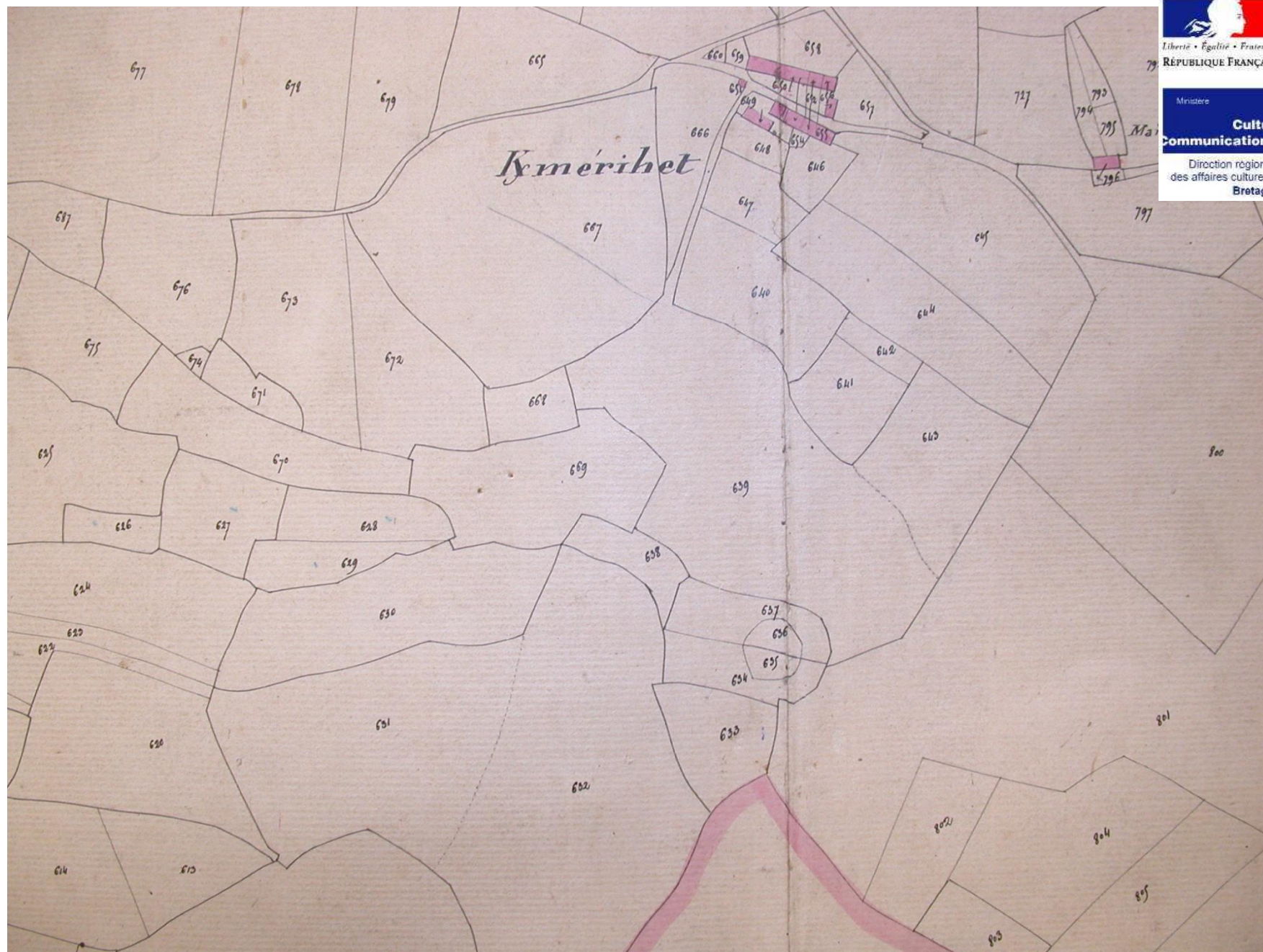












Assemblée générale Géobretagne 13 novembre 2015

3. PATRIARCHE

un système d'information géographique



” 2 échelles de travail : Le 1/25000^{ème} et le cadastre

” 6 modules :

3 ensembles géoréférencés

Les Entités Archéologiques

Les Opérations

Les Protections

3 tables régionales

Les Sources documentaires

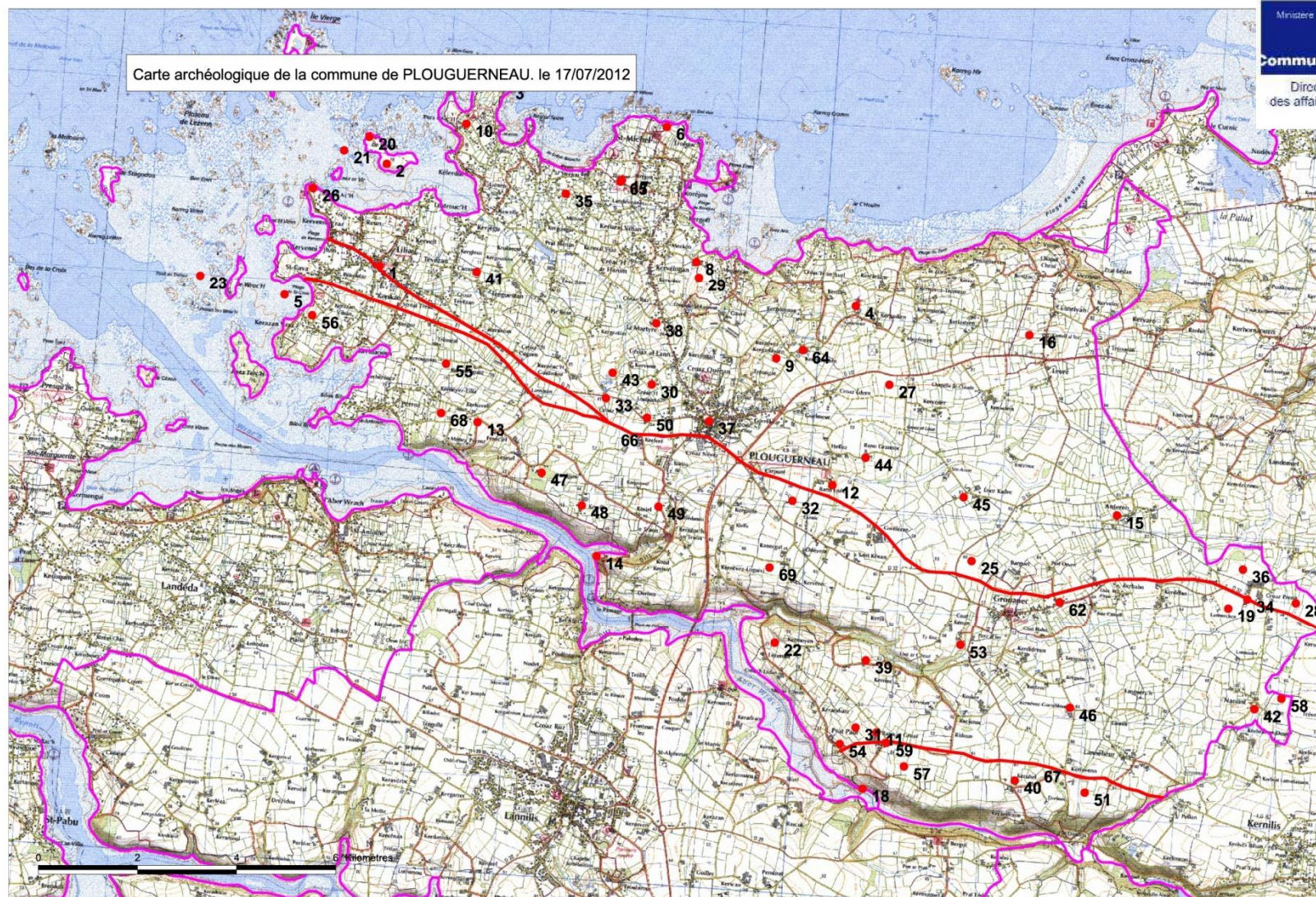
Les références géo-administratives

Le répertoire

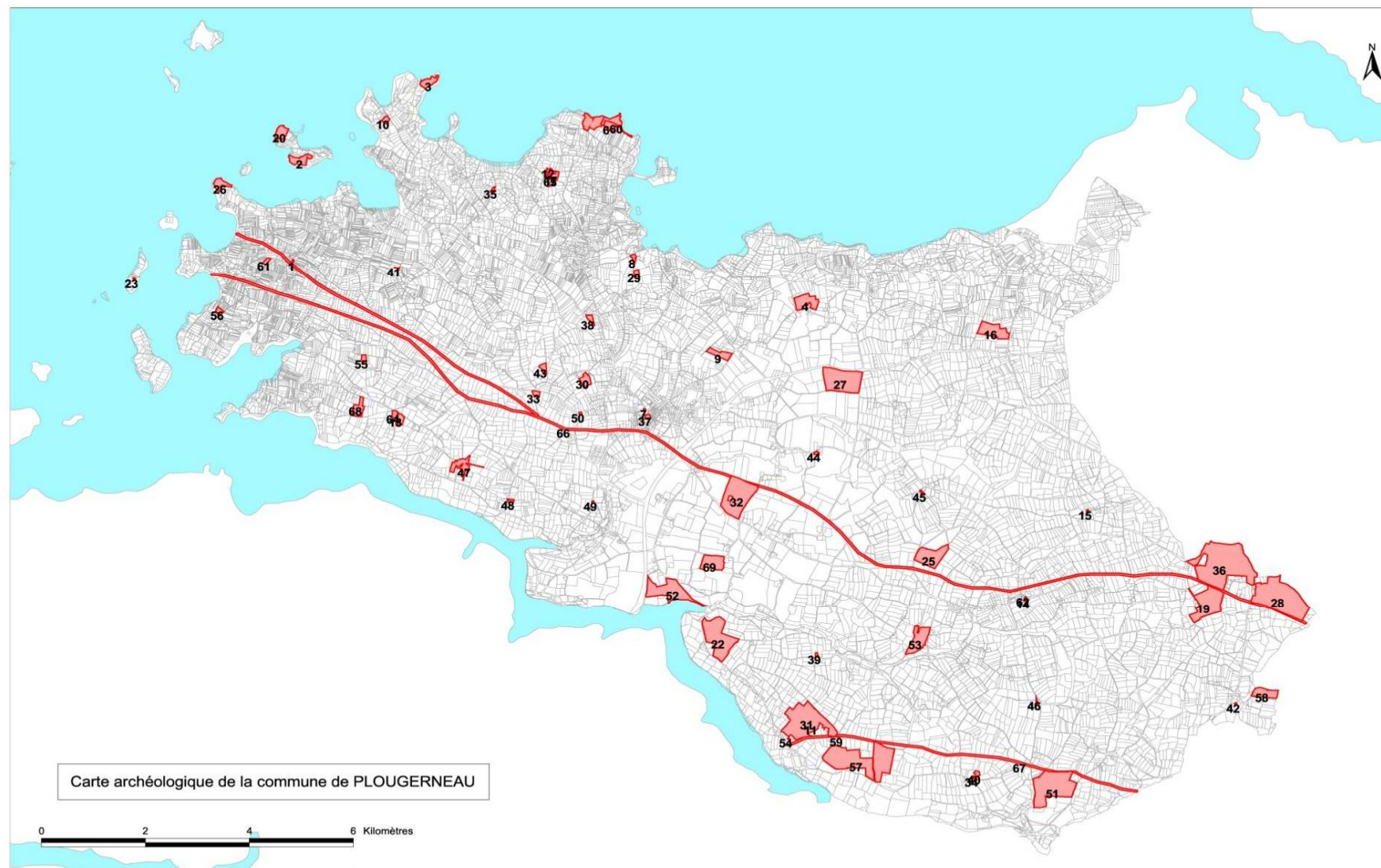
” 2 rythmes de saisie :

la création dans le cadre des dépouillements des rapports, des publications, des références bibliographiques anciennes et déclarations de sites.

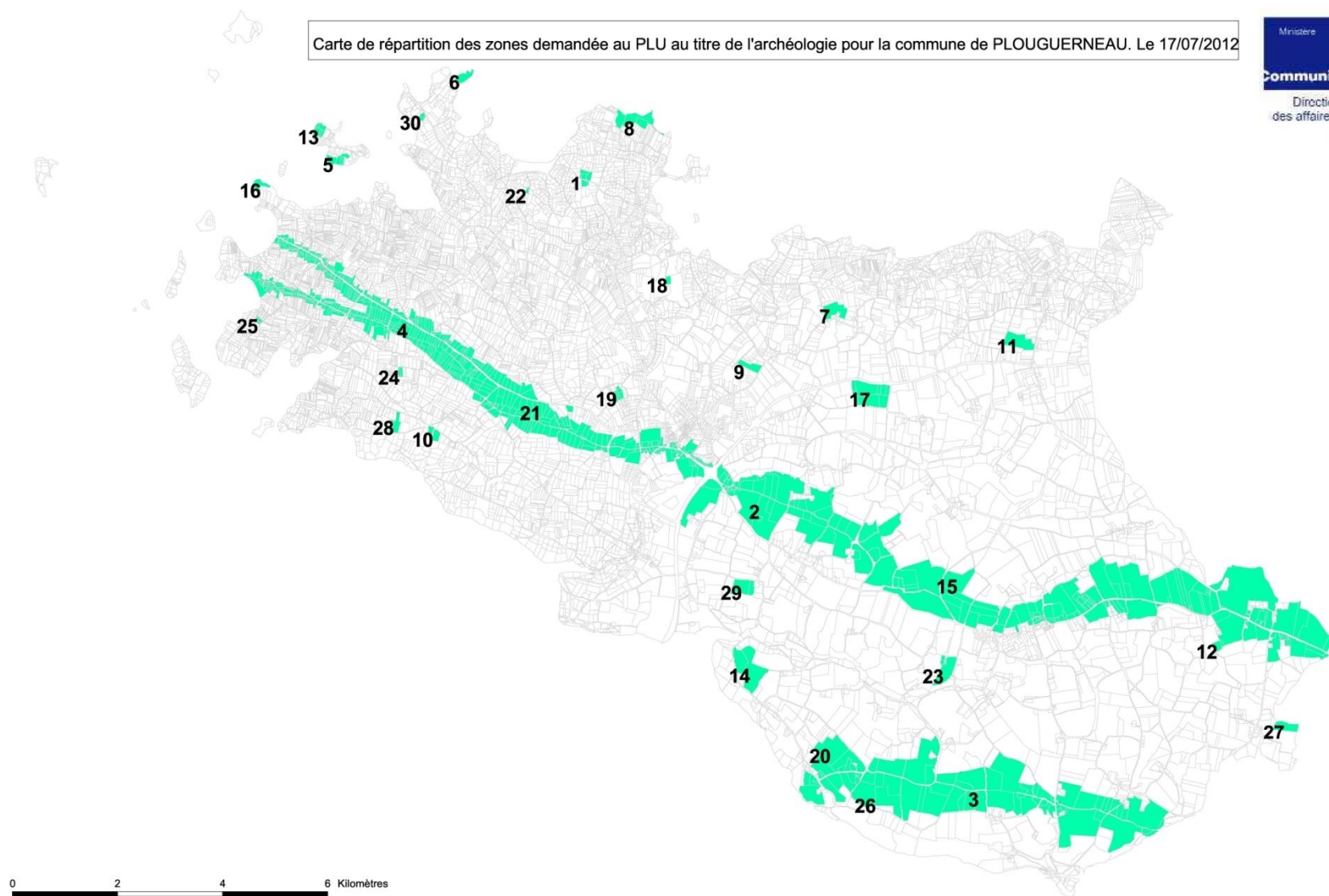
la mise à jour des données archéologiques, commune par commune dans le cadre de révision communale dans le cadre des réponses au PLU et définition de Zones de présomption de prescription archéologique (ZPPA).



Les Entités archéologiques : A l'échelle cadastrale



Carte de répartition des zones demandée au PLU au titre de l'archéologie pour la commune de PLOUGUERNEAU. Le 17/07/2012



4. LES AUTRES SERVICES PATRIMONIAUX DE LA DRAC

- **Le service des monuments historiques**
- **Les services territoriaux de l'architecture et du patrimoine (STAP)**

Dans les 2 cas , leur information est administrée par une simple base de données.

Mise en place d'une mission cartographique pour géoréférencer les monuments classés ou inscrits ainsi que leurs abords.

Confiée à Monsieur Jean-Manuel Conilleau, elle a débuté en juin 2014 et devrait se terminer au printemps 2016.

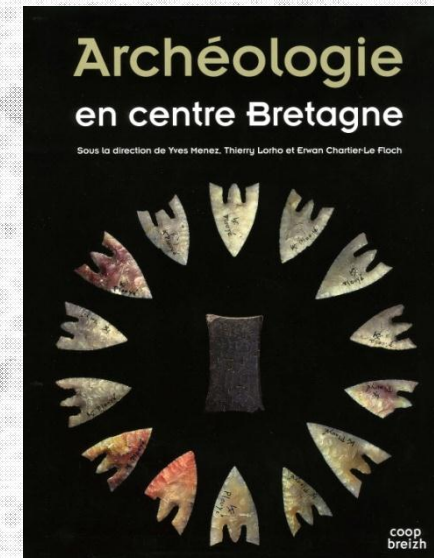
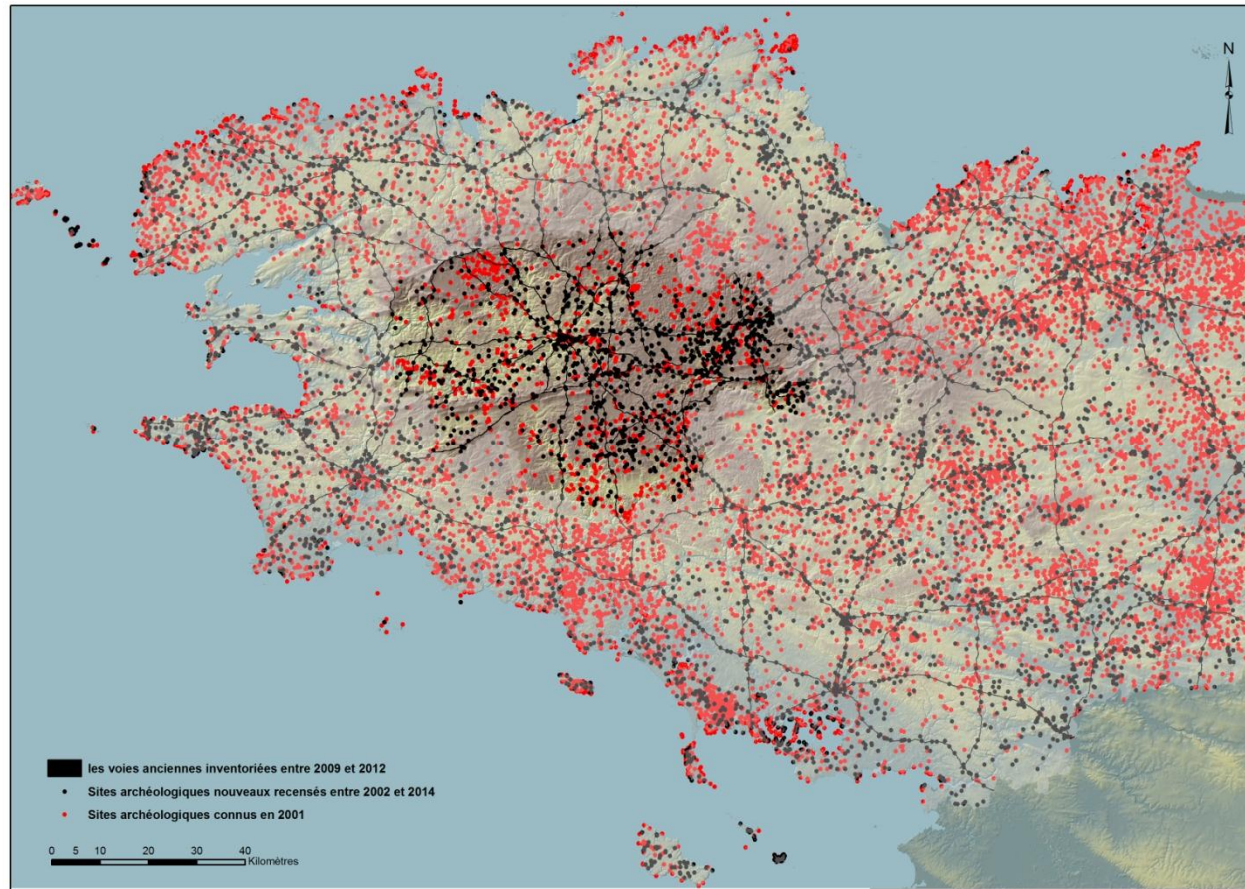
5. ET GEOBRETAGNE DANS TOUT CA ?

3 usages distincts

- Croisement en interne (DRAC) de l'information patrimoniale des 3 services patrimoniaux.
- Diffusion en externe au grand public, à la communauté des chercheurs ,
Aux services de collectivités territoriales et aux services déconcentrés de l'Etat.
- Réutilisation dans le cadre du développement d'un site internet pour la valorisation du patrimoine archéologique du Pays Centre Ouest Bretagne




Le Pays du Centre Ouest Bretagne (PCOB)



[Actualités](#)[La DRAC et ses services](#)[Politique et actions
culturelles](#)[Aides et démarches](#)[Ressources documentaires](#)

Accueil > Régions > Drac Bretagne > Ressources documentaires > Cartographie du patrimoine

A⁻ A⁺ 

Cartographie du patrimoine



La DRAC Bretagne met en ligne ses données patrimoniales relatives aux domaines de l'archéologie et des monuments historiques, et des données réglementaires à partir de deux outils cartographiques GéoBretagne et l'Atlas des patrimoines.

A qui s'adressent ces outils ?

- aux différents services de l'État et des collectivités territoriales, aux professionnels du patrimoine, au public désireux de connaître son environnement culturel, tant du point de vue réglementaire que documentaire.
- ces atlas peuvent être connectés à d'autres portails géographiques, quelle que soit l'échelle (Europe, région, département, ...) ou la thématique (littoral, environnement, risques...).

La mise à jour des données dans ces deux atlas est faite régulièrement.

GéoBretagne

GéoBretagne est une plateforme d'échanges, de consultations et de recherches de données cartographiques mise en place par la Préfecture de la région Bretagne et la Région Bretagne. Les acteurs de GéoBretagne œuvrent pour la mise en commun de données, leur harmonisation et leur publication, conformément à la

/ GEOBRETAGNE



Manuel utilisateur : GeoBretagne
PDF - 2108 Ko



Mots-clefs pour la recherche PDF -
54 Ko

/ LIENS GEOBRETAGNE

- ↳ Données archéologiques
- ↳ Données monuments historiques
- ↳ Zones de présomption de prescription archéologique

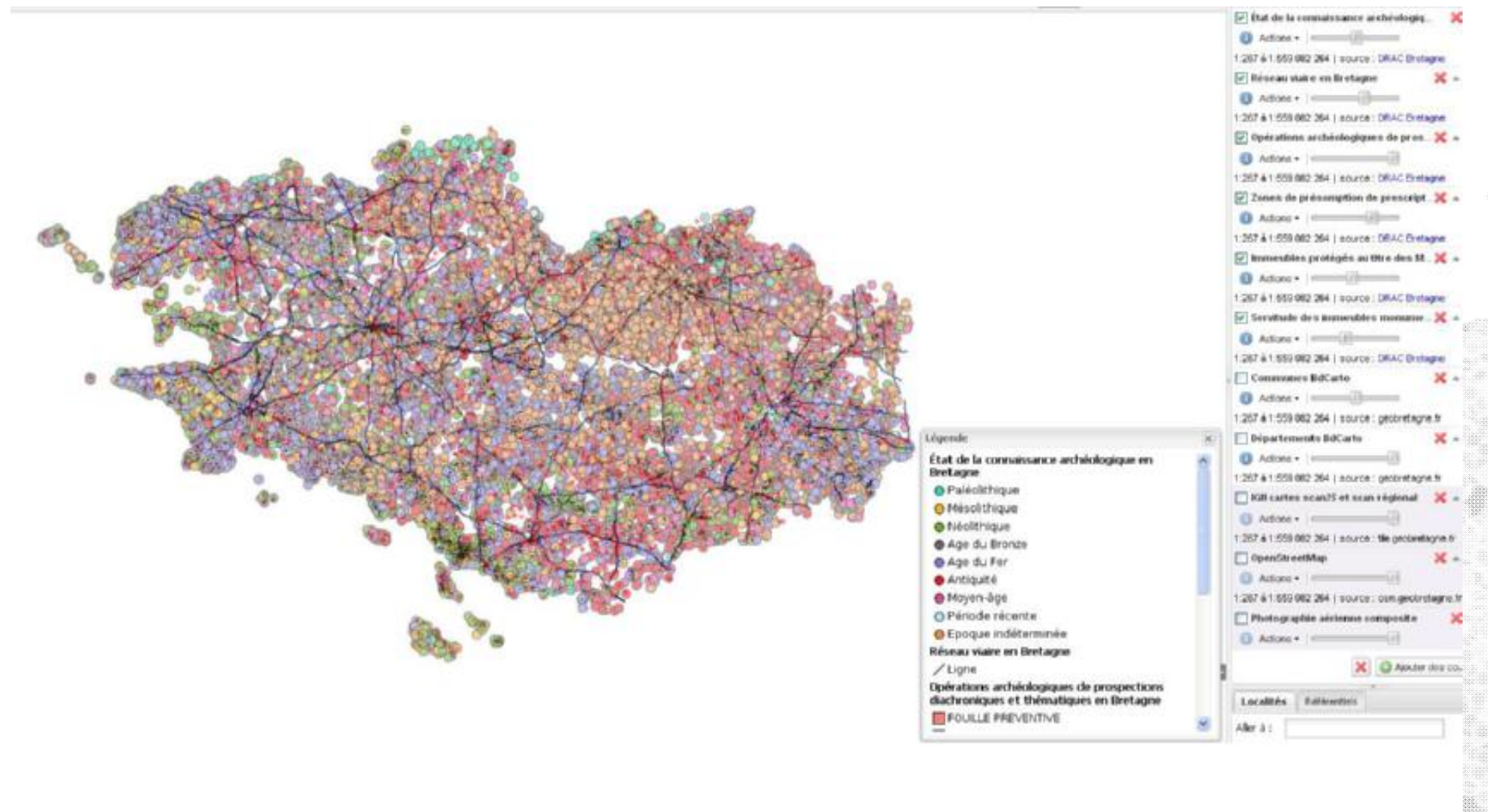
/ ATLAS DES PATRIMOINES



Manuel utilisateur : Atlas des
patrimoines PDF - 891 Ko

/ LIEN ATLAS

- ↳ Atlas du patrimoine



Accès aux données patrimoniales de la DRAC

<http://geobretagne.fr/mapfishapp/map/da924eb379b8d3aa6353c8ad672a8bb0>