

# Assemblée Générale GéoBretagne

## Retour d'expérience d'un bureau d'étude



*Rennes, le 13 novembre 2015*

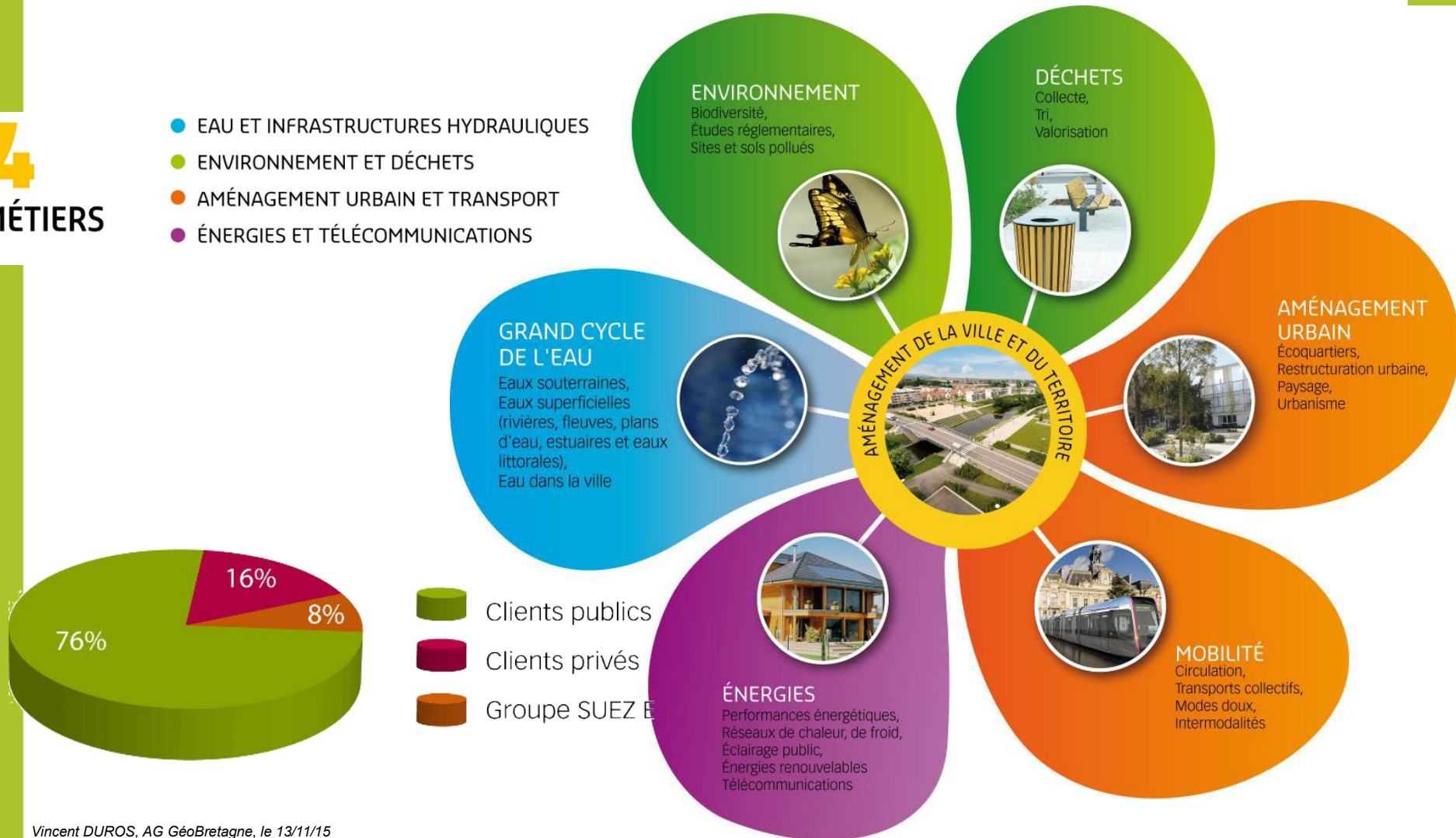


# La géomatique , une discipline incontournable

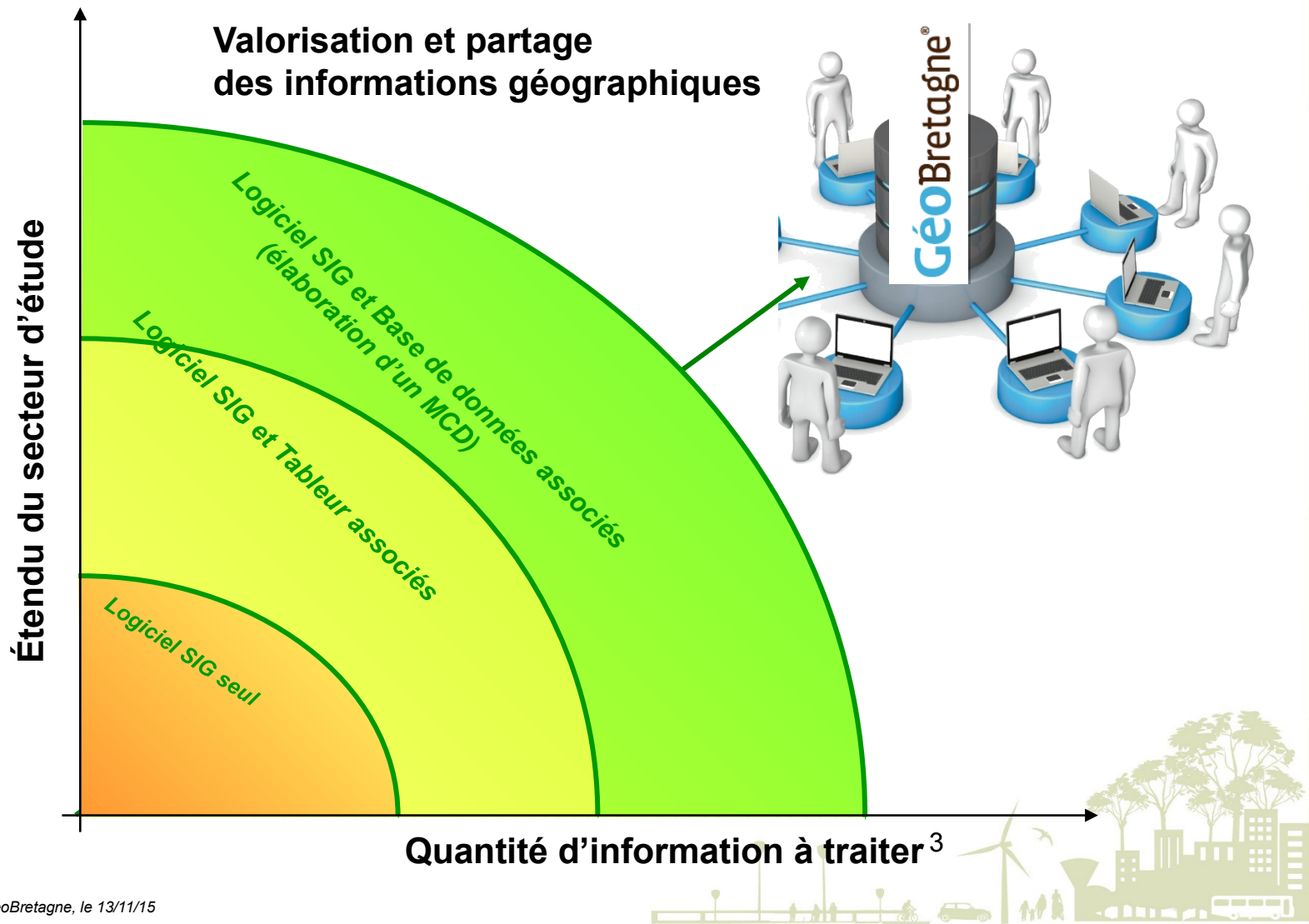
Aujourd'hui la production de données SIG pour les collectivités territoriales est indispensable

## 4 MÉTIERS

- EAU ET INFRASTRUCTURES HYDRAULIQUES
- ENVIRONNEMENT ET DÉCHETS
- AMÉNAGEMENT URBAIN ET TRANSPORT
- ÉNERGIES ET TÉLÉCOMMUNICATIONS

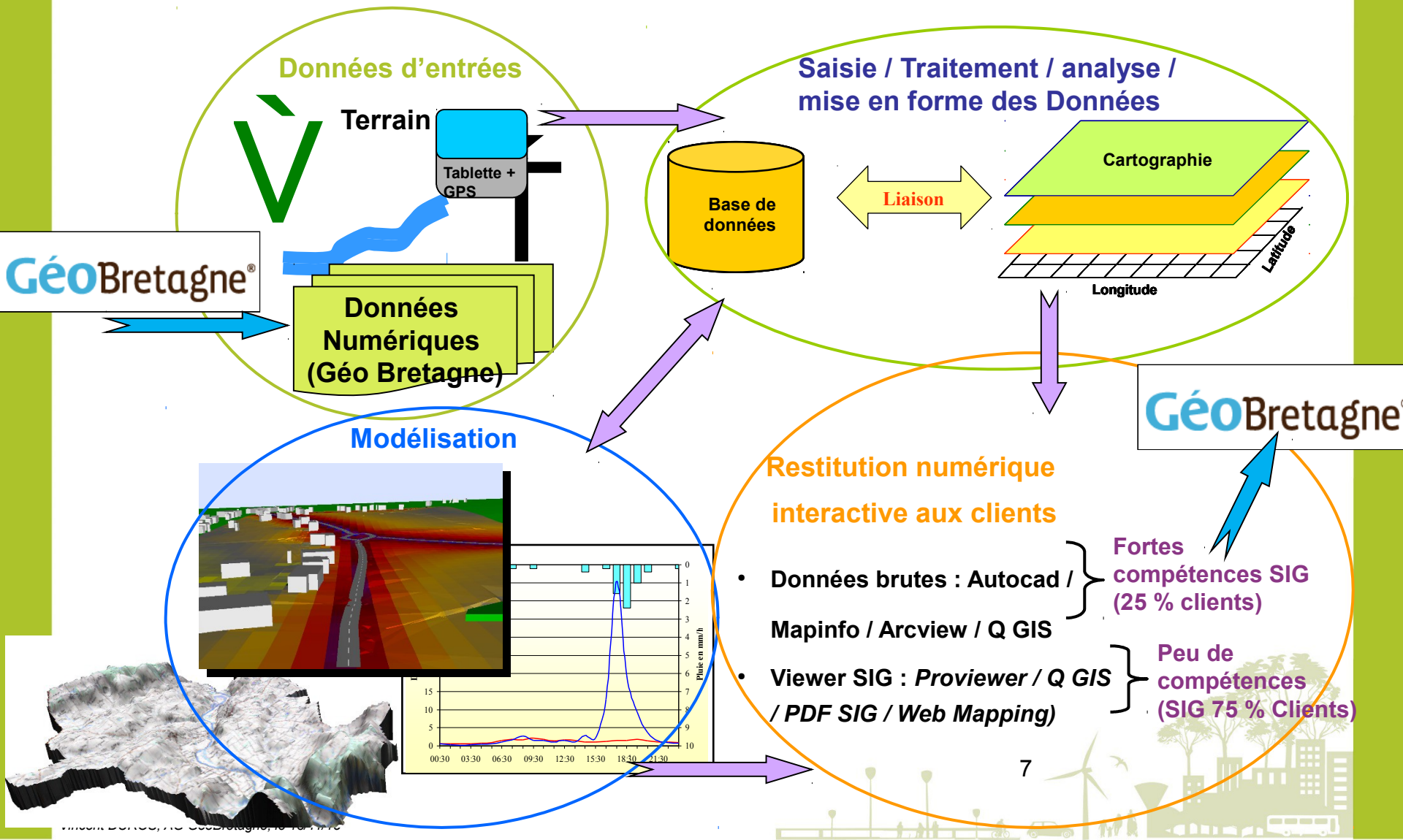


## Stratégie SIG adaptée aux contextes des études & valorisation de l'information



# Schéma de production SIG

## Le cycle de l'information au gré des besoins des collectivités



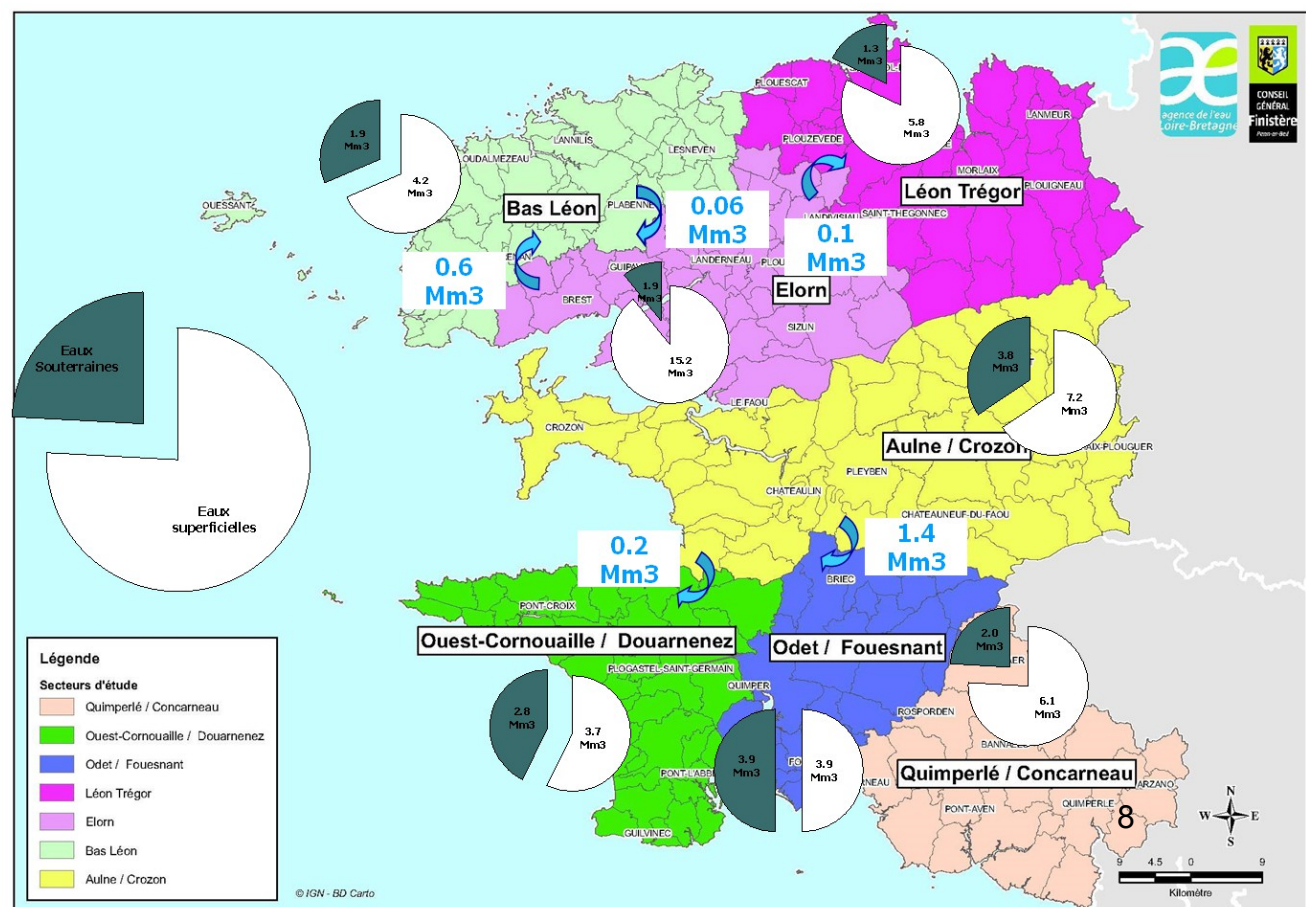


# Exemple d'étude avec un gros volet SIG

## Schémas départementaux d'Alimentation en Eau Potable

Capitalisation de l'ensemble du patrimoine AEP (captage, usines, réservoirs, réseau) + informations techniques sur l'ensemble d'un département.

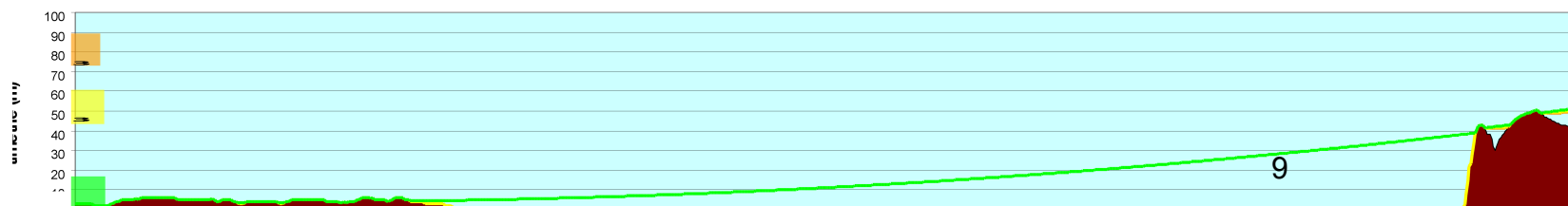
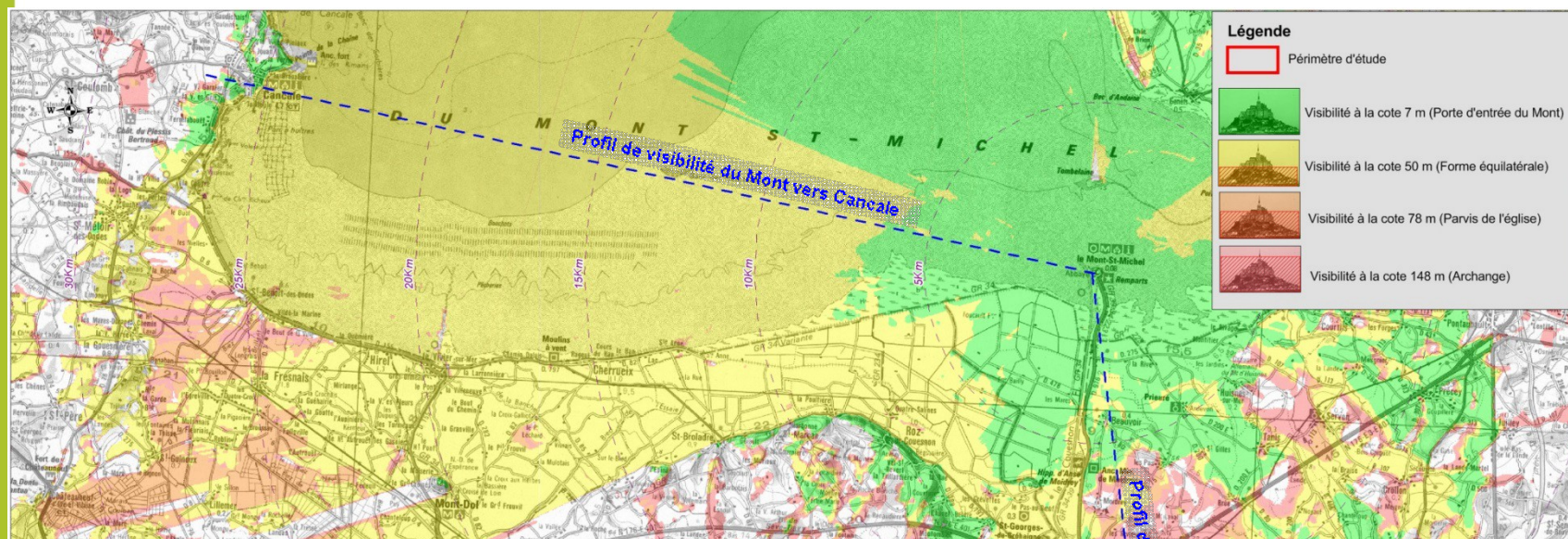
Quelle est la situation actuelle ? Quelles sont les enjeux de demain ? Et quelles sont les mesures collectives à prendre face à ces enjeux ?



## Délimitation du périmètre des abords élargis du Mont Saint-Michel

### Périmètre de protection du Monument Historique le Mont Saint-Michel.

- ✓ Calcul de visibilité sur la base de la BD alti afin d'orienter le travail des urbanistes (*groupement K.urban, E. Baizeau, M.Collin, I.D.E.A.L.*).
- ✓ Édition d'un atlas de 326 pages avec le périmètre à l'échelle cadastrale.







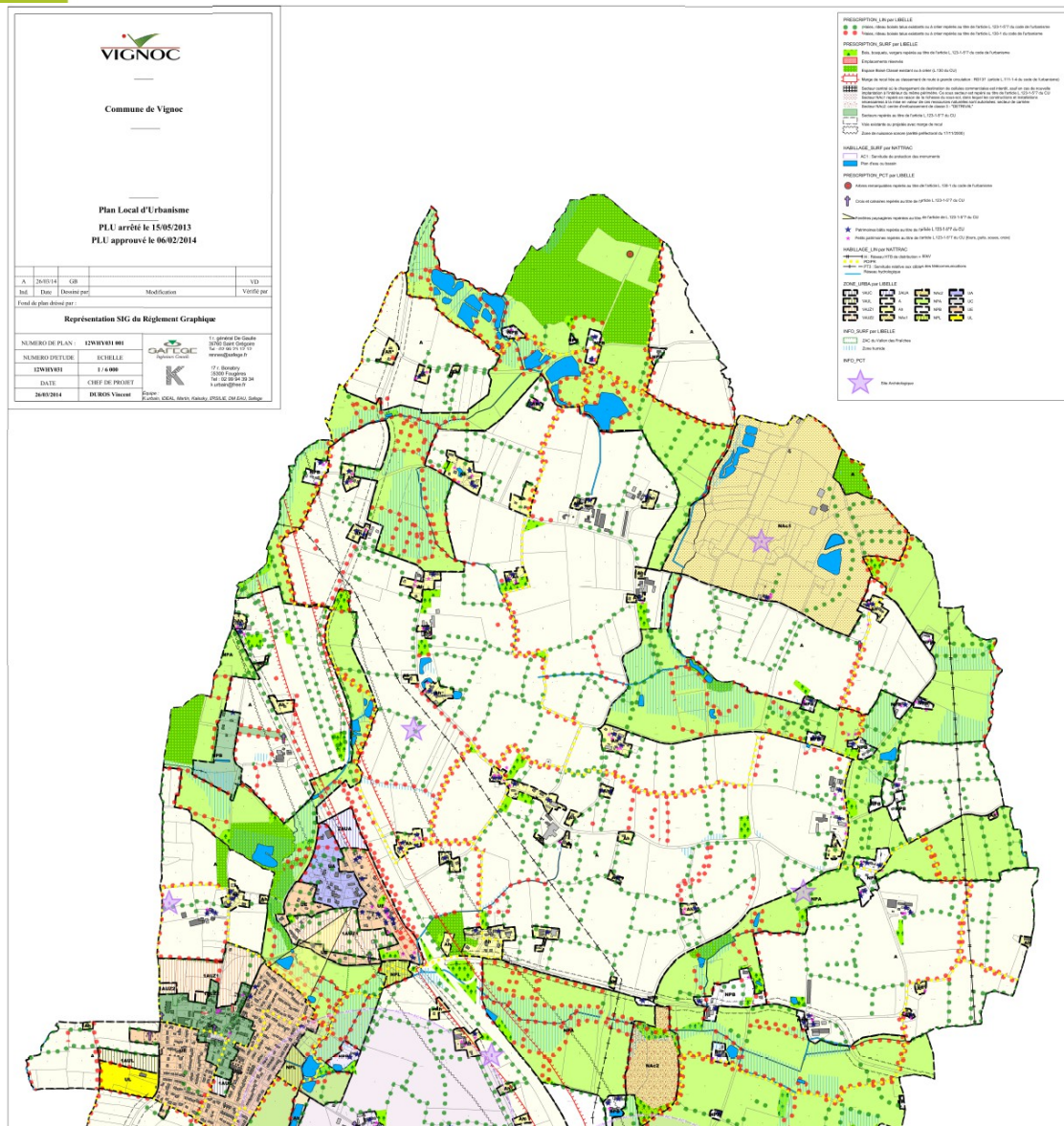
# Exemple d'étude avec un gros volet SIG

## Transcription SIG des PLU selon les règles du CNIG

### Traduction de PLU en SIG

- ✓ Digitalisation topologique avec le cadastre,
- ✓ Renseignement des attributs,
- ✓ Mise en forme et restitution des données SIG.

*NB : le cadastre est issu de GéoBretagne et le nouveau PLU peut être également mis à disposition sur GéoBretagne grâce aux règles communes de dématérialisation.*





## Partir sur de bonnes bases dans nos études

La première phase de chaque étude est la collecte de données. Comment accéder **rapidement à des données à jour et fiables ?**

- ✓ **Option 1** : consultation de multiples collectivités territoriales :  
Question du BE : **Avez vous des données carto géréférencées, topologiques avec des données attributaires et le MCD correspondant ?**  
Réponse : **Vous pourriez reformuler la question en français ? Nous avons bien une carte papier mais nous ne connaissons pas son origine...**

- ✓ **Option 2** : j'accède directement aux données avec leur description sur GéoBretagne.

Exemple du schéma FTTH du Pays Centre Bretagne : Accès aux cadastres de 45 communes dans un format homogène.

Exemple des dossiers réglementaire environnementaux : Accès aux différents zonages environnementaux avec une assurance de la source et d'une mise à jour la plus récente.

**Bilan : Gain de temps sur l'accès aux données + intégrité de l'information**



# GeoBretagne un service public nécessaire

## Restituer des données homogènes

Pour la restitution de données SIG nous nous appuyons tant que faire ce peu sur des **standards**. Ainsi, la structure des données est homogène et il est facile d'échanger et d'exploiter l'information.

## GéoBretagne fédère ces normes.

Par exemple, nous utilisons fréquemment les *Prescriptions nationales pour la dématérialisation des documents d'urbanisme (CNIG)*.

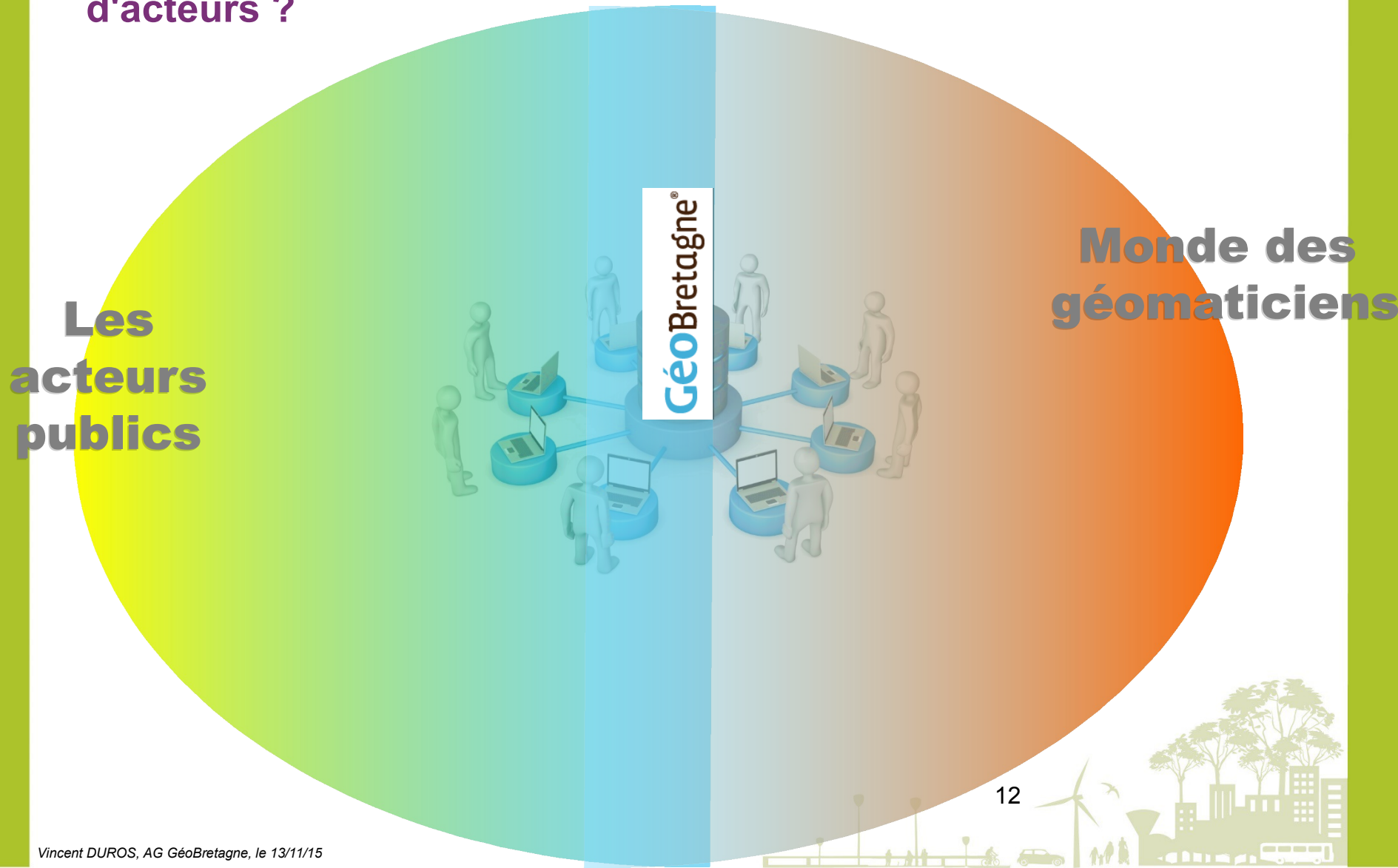
Nous réfléchissons actuellement sur la livraison de données conformes au standard SIG décrivant les réseaux FttH (Gr@ce 2) de l'AVICCA.

**GéoBretagne nous permet de produire des données SIG cohérentes sur l'ensemble du territoire.**



# GeoBretagne un service public nécessaire

Comment favoriser un cercle vertueux avec le maximum d'acteurs ?





« **Merci de votre attention**



**GéoBretagne®**

*[vincent.duros@safege.fr](mailto:vincent.duros@safege.fr)*