

# La réutilisation des données ouvertes



VALENTIN Jérémie

Open Data et diffusion des données

Groupe de travail GéoBretagne

19 septembre 2013

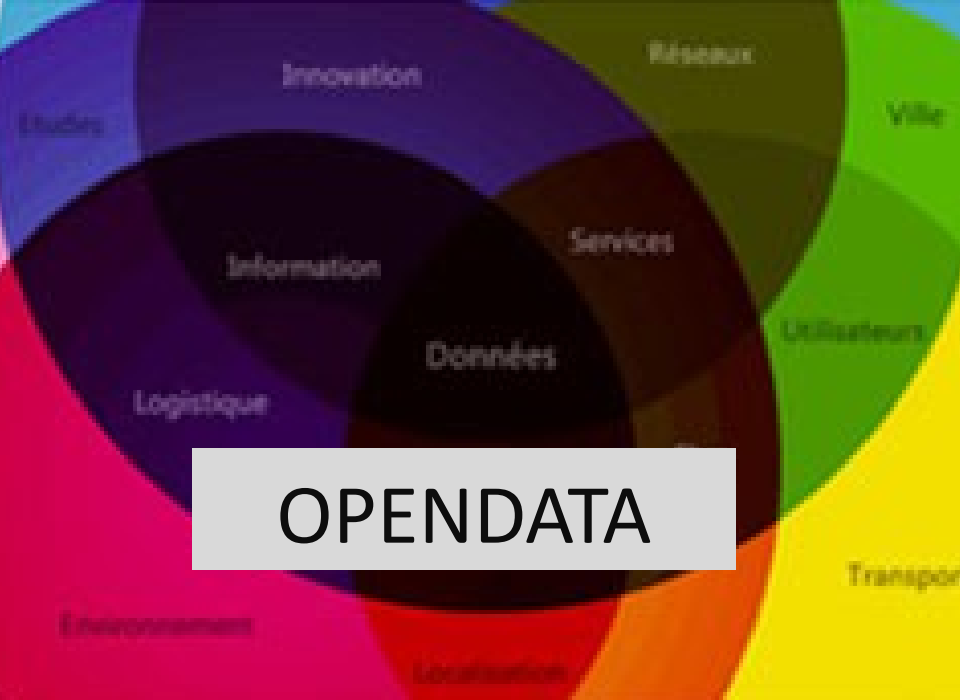


## 3 Objectifs

- Permettre aux acteurs traditionnels et aux innovateurs d'imaginer et de créer les services urbains de demain.
- Répondre aux grands défis de la ville : ville durable, lien social, développement économique.
- Rendre la ville attractive et innovante

## 3 Niveaux

- Animer un écosystème d'innovation sociale numérique
- Abaisser les barrières à l'innovation par la mise à disposition libre de ressources
- Porter des projets thématiques : Développement durable, Santé & TIC, e-citoyenneté...

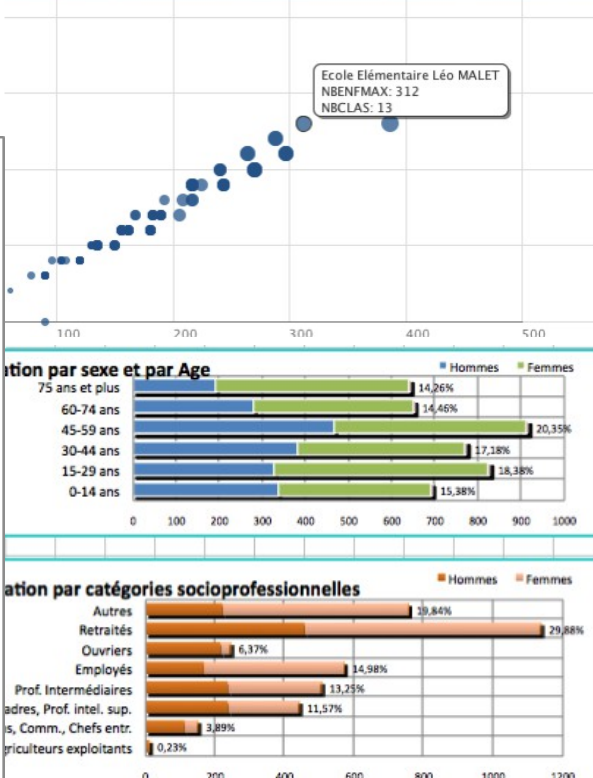
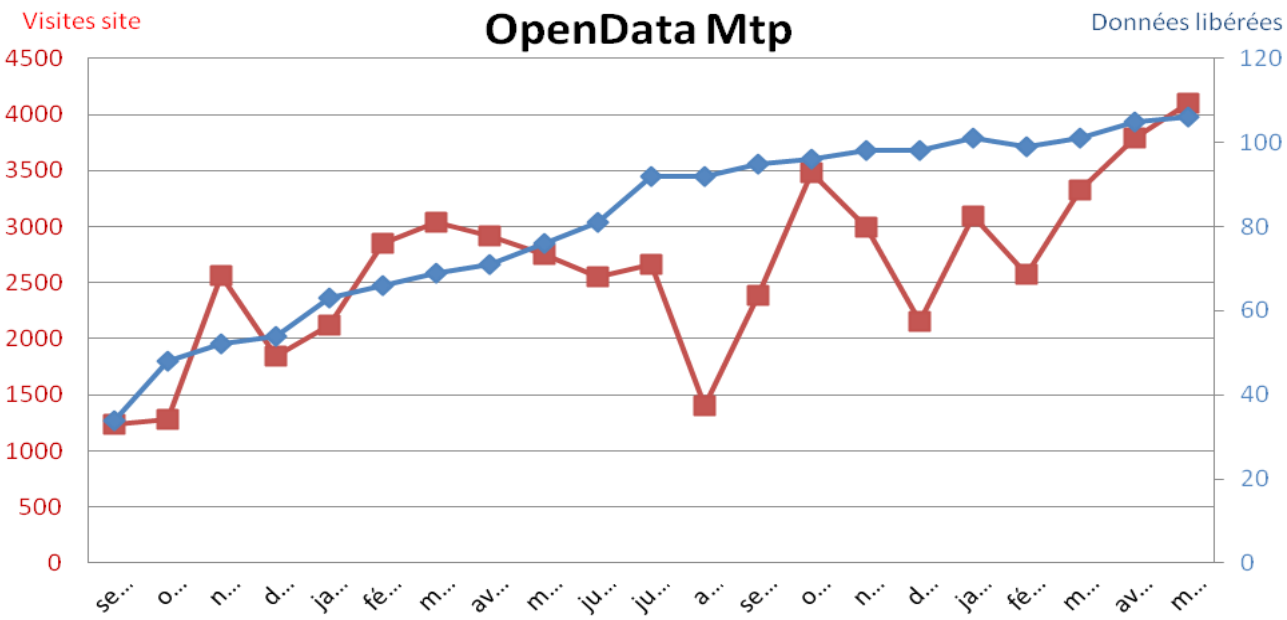
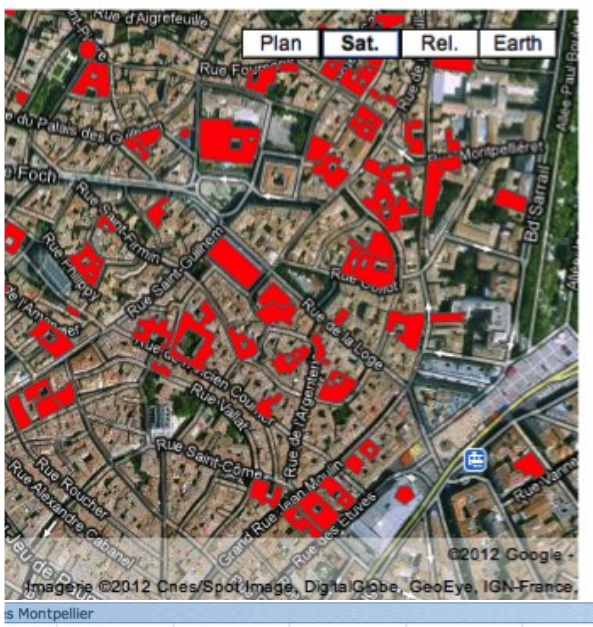




- Démarré en Mars 2011
- Plus de 100 jeux de données :
  - espaces verts, établissements publics, voiries, aménagement, budgets, études sociaux-éco.
- ...mais pas les transports
- De nombreux formats : Excel, SIG, Opensource, RDF (sémantique)
- Un trafic assez significatif
- Une bonne visibilité locale

Accès direct

✓ Sélectionner un jeu de données
Accessibilité des trottoirs
Appellation d'Origine Contrôlée
Arbres d'alignement
Arbres remarquables
Associations
Bassins Versants
Bâtiments
Bénéficiaires de la couverture maladie universelle (...)
Bénéficiaires des prestations légales (2009)
Bornes fontaines
Budget exécuté 2005-2011
Budget primitif 2012
Carte scolaire des écoles maternelles
Carte scolaire des écoles primaires
Comptage véhicules particuliers
Cours d'eau
Créations d'activités économiques (2009)
Demandeurs d'emploi inscrits à Pôle emploi (2009)
Demandeurs d'emploi inscrits à Pôle emploi (2011)
Diagnostic socio démographique par territoire (...)
Données de l'Opendata - Montpellier Territoire (...)
Données localisées sur l'emploi au lieu de travail (...)
Effectifs scolaires
Emplacement des caméras de surveillance
Entreprises et établissements SIRENE (2009)
Espaces Boisés Classés
Espaces chiens



# Evaluation des politiques publiques (indicateurs et mesure)

Les indicateurs détaillés par projet :

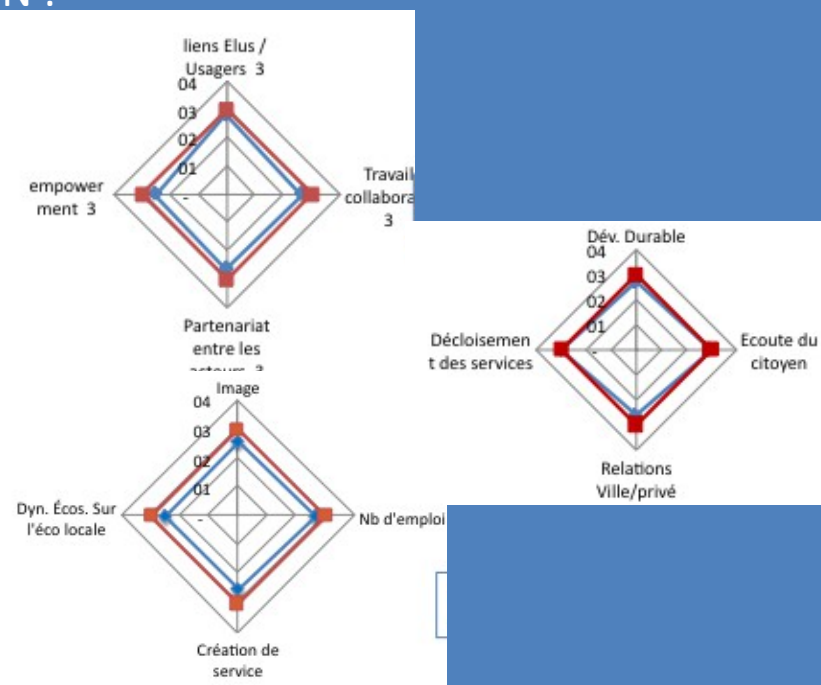
Cité des Ecrans	Indicateurs	Indicateurs de réalisation	Objectif	Date	Priorités
Cité des Ecrans	Indicateurs	- mise en place de la plateforme de partage	6	2012	
		- nombre de type de données exploitables	4	2012	
		- nombre de fournisseurs de services et de contenus			
		- type d'équ			
Cité des Ecrans	Indicateurs	- nombre d'applications			
		- nombre d'utilisateurs			
		- nombre de fournisseurs de service			
		- nombre d'exist			
Cité des Ecrans	Indicateurs	- nombre de jeux de données accessibles	40	2011	
		- si participation de l'agglomération	80	2012	
		- nombre de partenaires/fournisseurs de données	...	...	
		- nombre de catégories de données	...	...	
Cité des Ecrans	Indicateurs	- nombre d'applications créées	15	2011	1, 2 et 3
		- si participation de l'agglomération	30	2011	1, 2 et 3
		- nombre de visites sur le site et nombre de connexions par visiteur	1500	/an	1, 2 et 3
		- animation / formation : nombre de rencontres publiques / an	8	/an	1

Les indicateurs synthétiques sur le programme MTN :

Obj. 1 : Implication des citoyens	cible	constaté
liens Elus / Usagers	3	2,8
Travail collaboratif	3	2,6
Partenariat entre les acteurs	3	2,6
empowerment	3	2,5

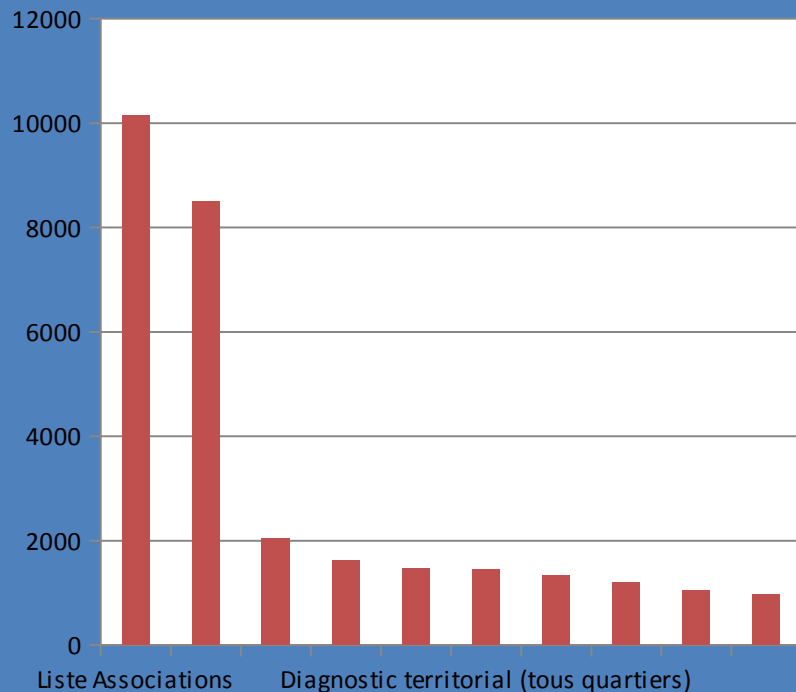
Obj. 2 : Ville durable	cible	constaté
Dév. Durable	3,0	2,7
Ecoute du citoyen	3,0	3,0
Relations Ville/privé	3,0	2,6
Décloisement des services	3,0	3,0

Obj. 3 : développement Economique	Cible	Constaté
Image	3	2,6
Nb d'emploi	3	2,7
Création de service	3	2,5
Dyn. Écos. Sur l'éco locale	3	2,5

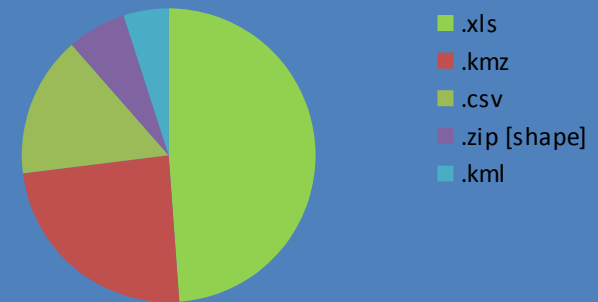


# Les données réutilisées

Nb de req. sur fichiers (mars 2011 - mars 2013)

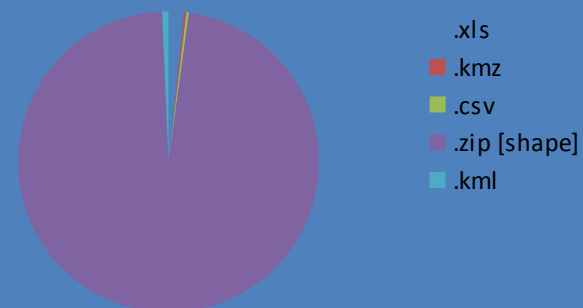


Nb de req.

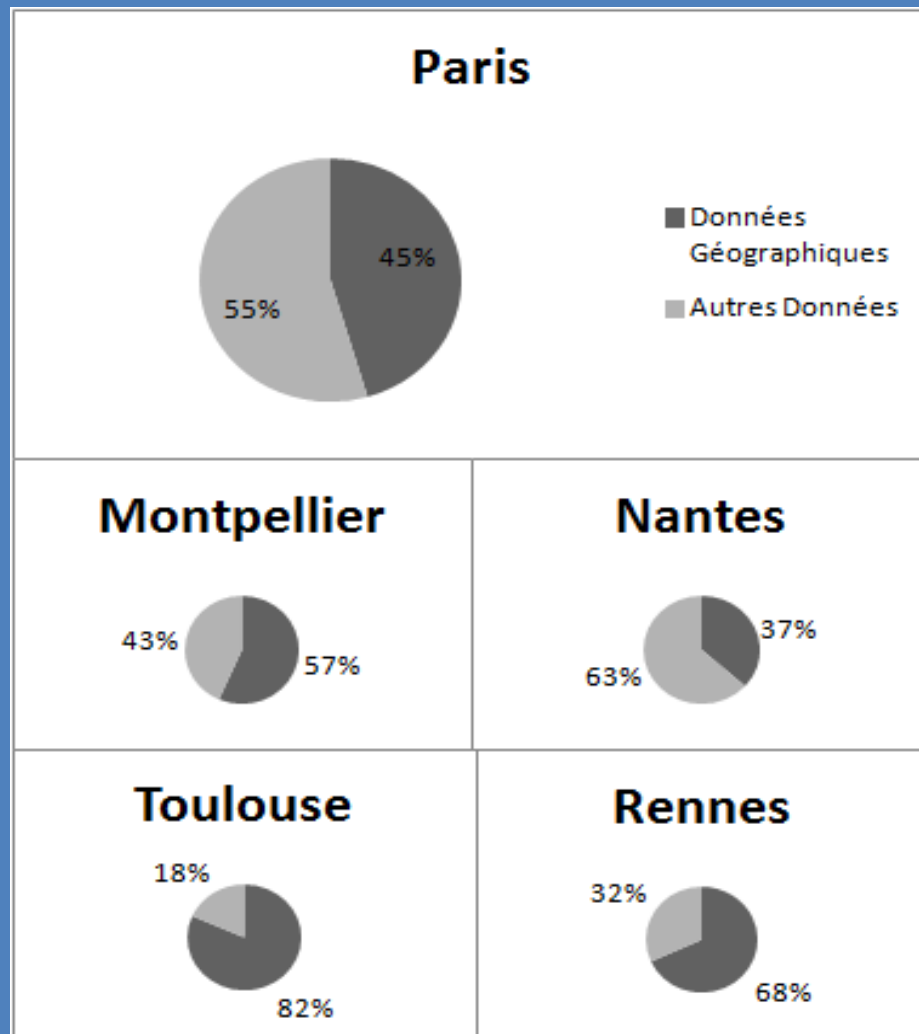


Nb de req. sur fichiers (mars 2011 - mars 2013)

% octets téléchargés



# Les données géographiques



# Pourquoi les données géographiques sont présentes (majoritairement) sur les portails open data ?

- Neutralité des contenus
- Structuration des données
- Ré utilisation rapide



# Le partenariat avec SIG LR

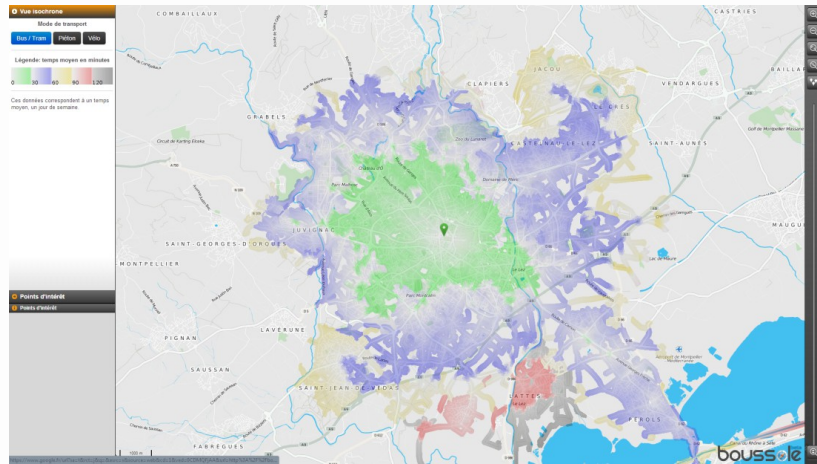
- Une visibilité gagnant-gagnant
- Un moissonnage par le géocatalogue



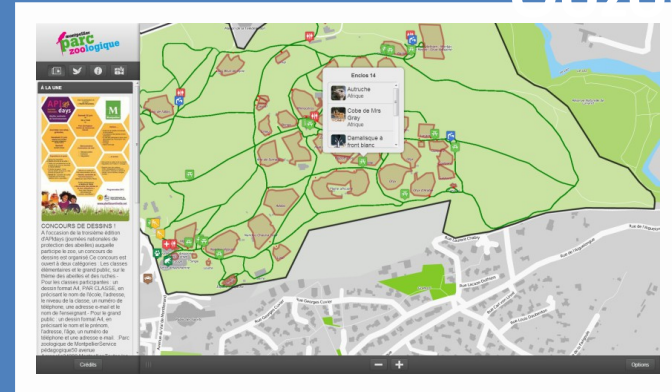
# La réutilisation des données dans les faits

## Plusieurs applications innovantes

### Boussle



### OzoO



### Handimap

## Montpellier Historique

La ville accessible à tous

[Accueil](#)
[Aide](#)
[Contact](#)
[À propos](#)

Informations géolocalisées et itinéraires accessibles aux Personnes à Mobilité Réduite.

**RENNES**

Grâce aux données Open Data de Rennes Métropole, handimap vous permet de calculer des itinéraires accessibles dans la ville. L'application a reçu le prix Accessibilité lors du concours "Rennes Métropole en Accès Libre".

**MONTPELLIER**

Suite à l'Appel à Projets de Montpellier Innovation, handimap est aujourd'hui disponible pour la ville de Montpellier. Profitez du calcul d'itinéraires dans la ville ainsi que ses points d'intérêts liés à l'accessibilité.

**Montpellier Historique**

Venez des monuments historiques de la ville de Montpellier

Veuillez patienter svp...

**Montpellier Hist...**

Château de la Mogère  
Rue de la Mogère  
Impasse des Mousiers  
Époque : 1er quart 18e siècle  
1400 ans

Château de Flaugue  
Rue de la Mogère  
Avenue Albert-Einstein (C004)  
Époque : 4e quart 17e siècle ; 14  
1400 ans

Ancien prieuré de Saint  
1975 avenue Albert-Einstein  
Époque : 1er quart 12e siècle ; 1  
1400 ans

Château Levat  
44 Avenue Saint-Lazare  
Époque : 3e quart 18e siècle  
1400 ans

Citadelle

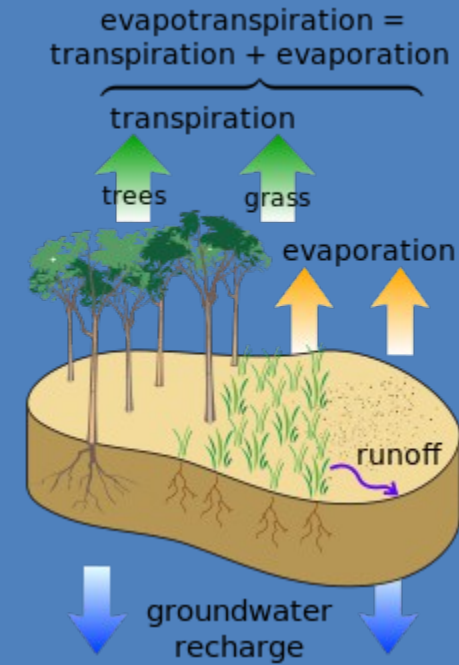
**Montpellier Hist...**

LISTE CARTE À PROPOS

Ancienne église de la Visitation  
Rue de l'Université

# Utiles à qui ?

- Démystifier le levier économique
- Chercheurs, enseignants et étudiants, entreprise
- Les autres collectivités
- Les services interne
- Des ré utilisateurs inattendus
  - Exemple d'une demande de l'INRA





# La cartopartie

La contribution citoyenne au profit des bases de données institutionnelles

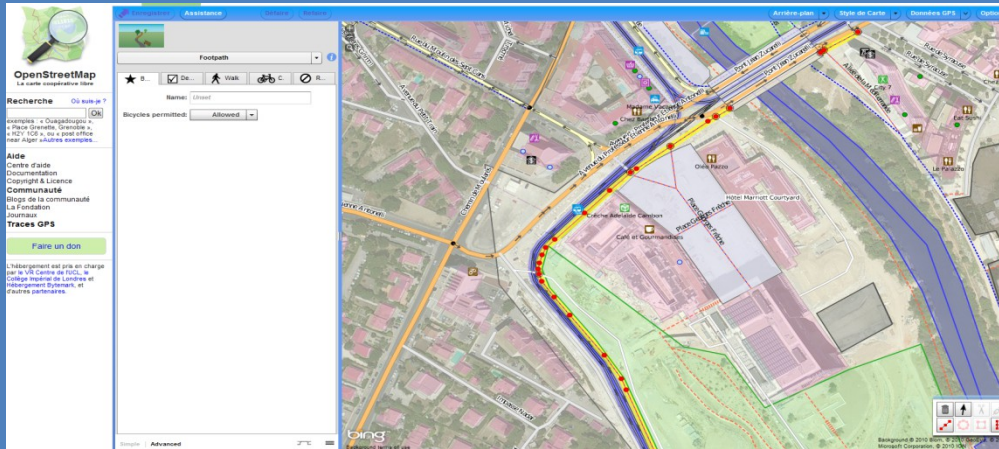


**Cartopartie**  
*accessibilité*

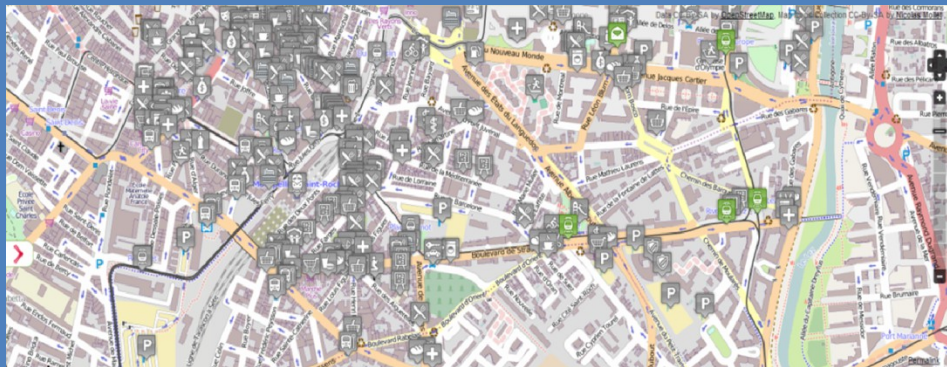




# La saisie

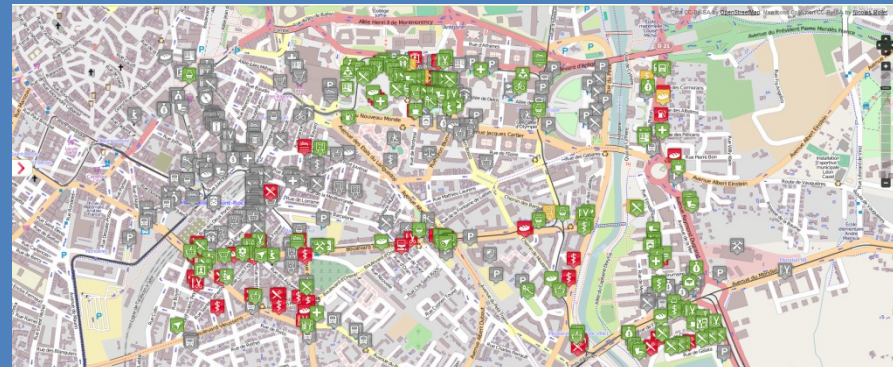


## Le résultat



## Avant

## Après





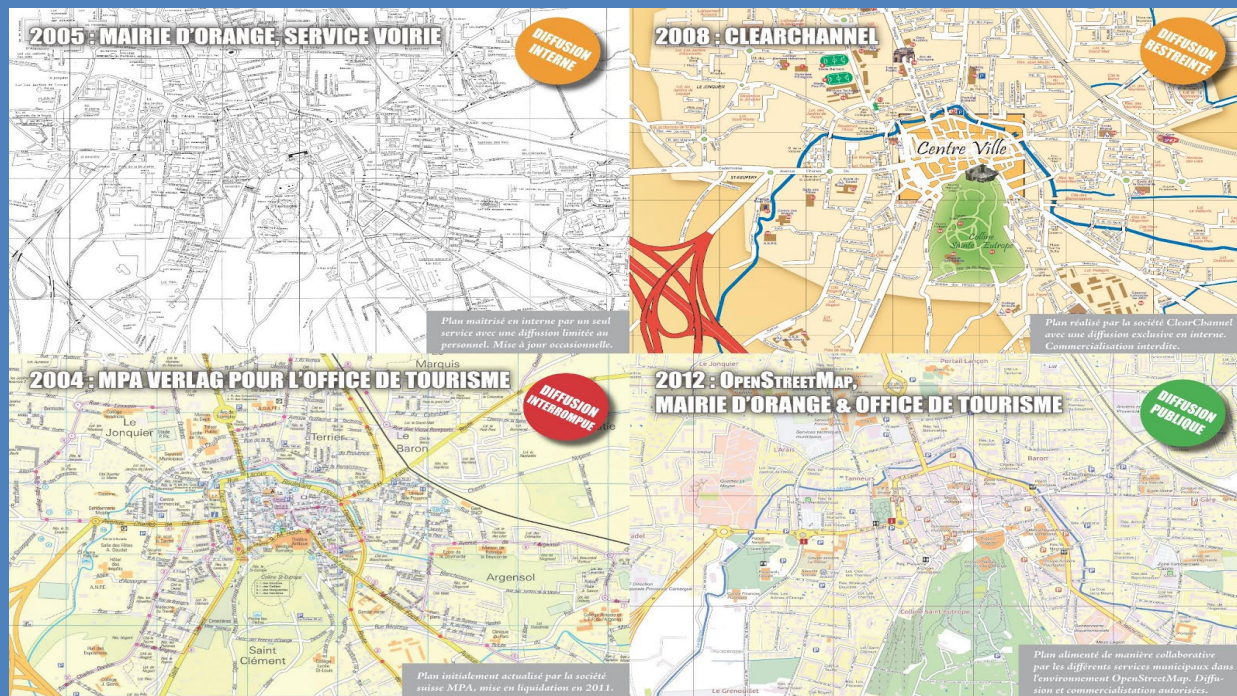
# Un intérêt métier ?

- Demande de mise à jour du réseau de pistes cyclables et de parking vélo
- Expérience menée entre des étudiants en Master géomatique et les services de la Ville



# Vers un modèle hybride ?

- Et si la « neogeography » n'était pas une géographie « amateur », mais un effacement des frontières entre la gestion institutionnelle et citoyenne ?





# INFOLAB

*By Montpellier*





# Merci

**Montpellier Territoire Numérique**

@MontpellierTN

[Opendata.montpelliernumerique@gmail.com](mailto:Opendata.montpelliernumerique@gmail.com)

Jérémie Valentin : [valentin.jeremie@gmail.com](mailto:valentin.jeremie@gmail.com)

@jeremie34

