



Liberté • Égalité • Fraternité
RÉPUBLIQUE FRANÇAISE

MINISTÈRE
DE L'AGRICULTURE
DE L'AGROALIMENTAIRE
ET DE LA FORÊT

Breizh Bocage 2 (2015 – 2020)

La remontée et la « vérification » des données SIG

Réunion du pôle métier Bocage du 20/10/2015





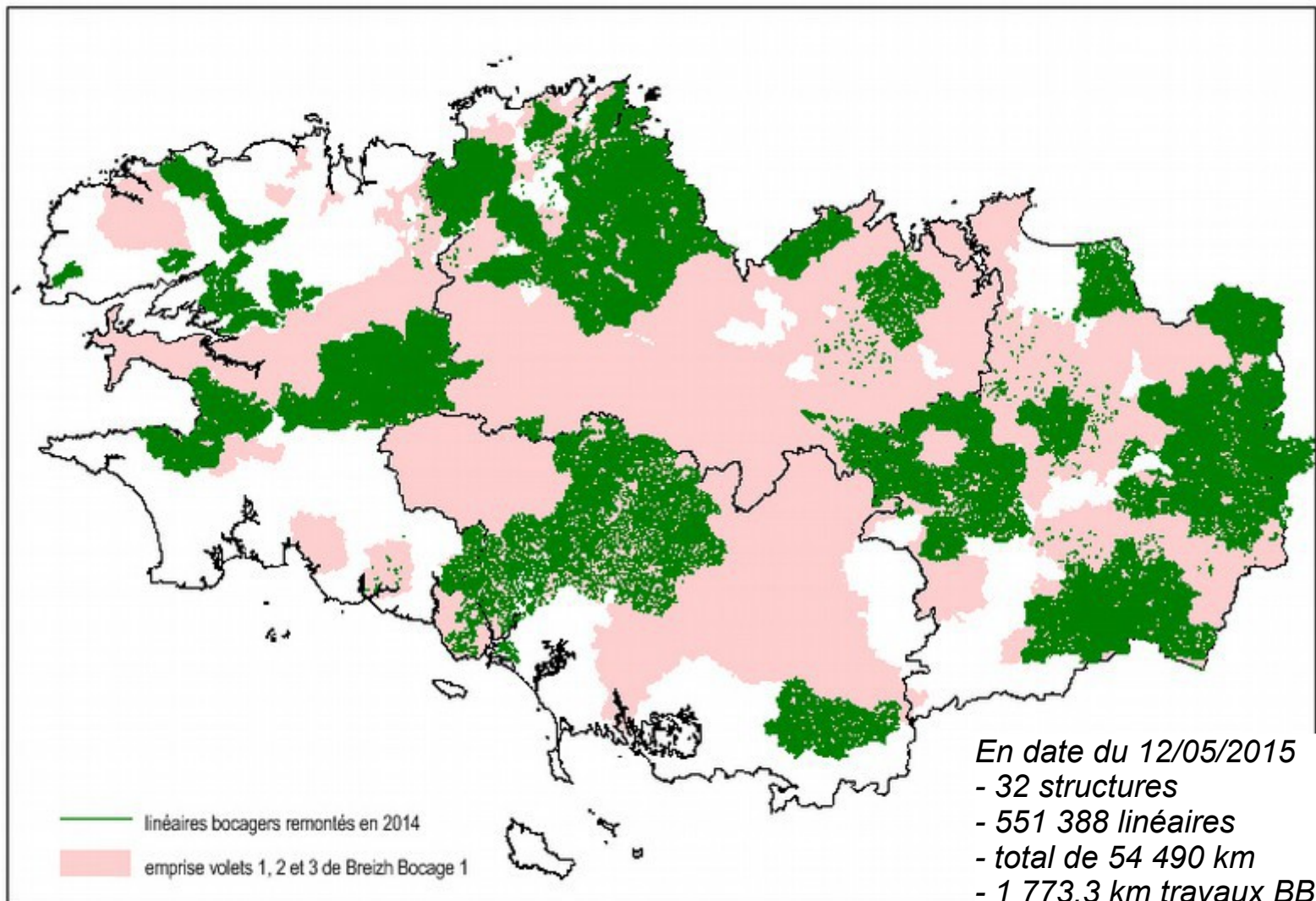
Liberté • Égalité • Fraternité
RÉPUBLIQUE FRANÇAISE

MINISTÈRE
DE L'AGRICULTURE
DE L'AGROALIMENTAIRE
ET DE LA FORÊT

- Bilan 2014, année de transition
(phase de test pour la remontée des linéaires recensés)
- À partir de 2015
 - Un espace collaboratif KELENN
 - Un guide technique sur les données SIG bocage
 - Premiers retours (périmètres, linéaires, attributs)
 - Modalités de « vérification »
 - Rappels des objectifs à atteindre



Linéaires recensés à l'été 2014 (état des lieux et travaux → hiver 2013/2014)



Atouts

Un test grandeur nature » qui a conduit à :

- des préconisations
- la production d'une couche agrégée
- une publication sur GéoBretagne

En s'appuyant sur le guide méthodo et les fiches techniques rédigés en 2012/2013

Faiblesses

- en parallèle de l'instruction BB1
- une collecte non exhaustive
- un étalement dans les remontées
- un espace de dépôt à revoir
- des vérifications partielles

Un bilan sur le site GéoBretagne
<http://cms.geobretagne.fr/bocage>

Pôle métier Bocage : compte rendu de la réunion du 11 juin 2015

Soumis par dominique.potdevin le mar, 07/07/2015 - 12:47



A l'ordre du jour :

- Bilan des données 2014 remontées et agrégées
- Prise en compte du programme Breizh Bocage 2015-2020

 CR_Pole_Bocage_Reunion_2015-06-11.pdf

 Note_PBOCAGE_bilan_remontee_data2014_2015-06-09.pdf





Liberté • Égalité • Fraternité
RÉPUBLIQUE FRANÇAISE

MINISTÈRE
DE L'AGRICULTURE
DE L'AGROALIMENTAIRE
ET DE LA FORÊT

- Bilan 2014, année de transition
(phase de test pour la remontée des linéaires recensés)
- À partir de 2015
 - Un espace collaboratif KELENN
 - Un guide technique sur les données SIG bocage
 - Premiers retours (périmètres, linéaires, attributs)
 - Modalités de « vérification »
 - Rappels des objectifs à atteindre



A partir de 2015

- Nouveau programme Breizh Bocage (BB2)
- Structuration des données SIG **stabilisée**
=> *évolution à l'avenir des travaux de GéoBretagne®*
- Objectifs de la collecte des données SIG :
 - Participe/aide au suivi des dossiers
 - Contribue à l'évaluation du programme



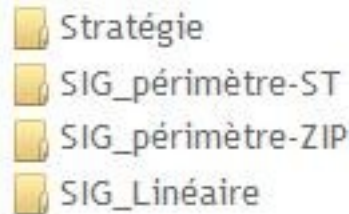
- Formaliser les remontées **dans le cadre BB2**
- « Vérifier » les données SIG
- Produire des indicateurs



Un espace collaboratif KELENN

http://kelenn.region-bretagne.fr/espacesco/jcms/prod_1726090/breizh-bocage-2015/2020

- Déposer des fichiers (dont SIG)



- Echanger

- Expériences partagées
- Conversations
- Archivage (historique)
-

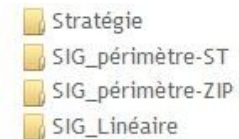


Un guide technique pour aider à la remontée des données SIG

BB2_guide_technique_SIG_bocage_V1_2015-08-03.pdf
(dans le dossier « Doc techniques »)

Points de vigilance

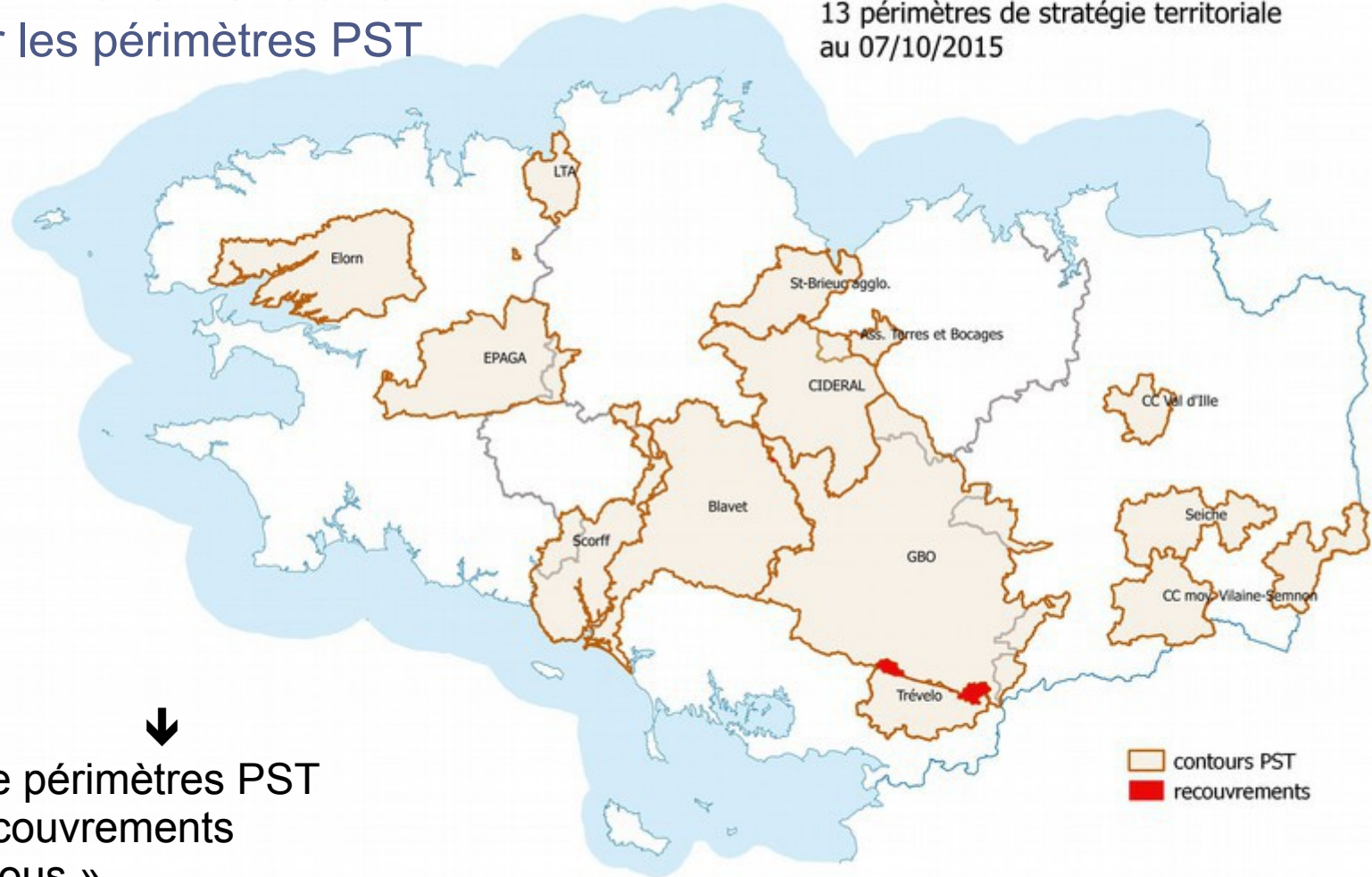
- Vérification des données en local avant dépôt (identifiant unique, respect des plages de valeurs...)
- Respecter les dossiers de stockage
- Respecter les règles de nommage des fichiers SIG
- Fichiers SIG à déposer au format **zippé**
- Respecter la date butoir du **15/09** de l'année en cours (la remontée des linéaires recensés est **annuelle**)
- La couche des linéaires recensés attendue doit contenir les états des lieux + linéaires travaux



Premiers retours...

- sur les périmètres PST

Breizh Bocage 2015-2020
13 périmètres de stratégie territoriale
au 07/10/2015



Entre périmètres PST
- Recouvrements
- « Trous »

20 octobre 2015

DRAAF Bretagne/Région Bretagne

9





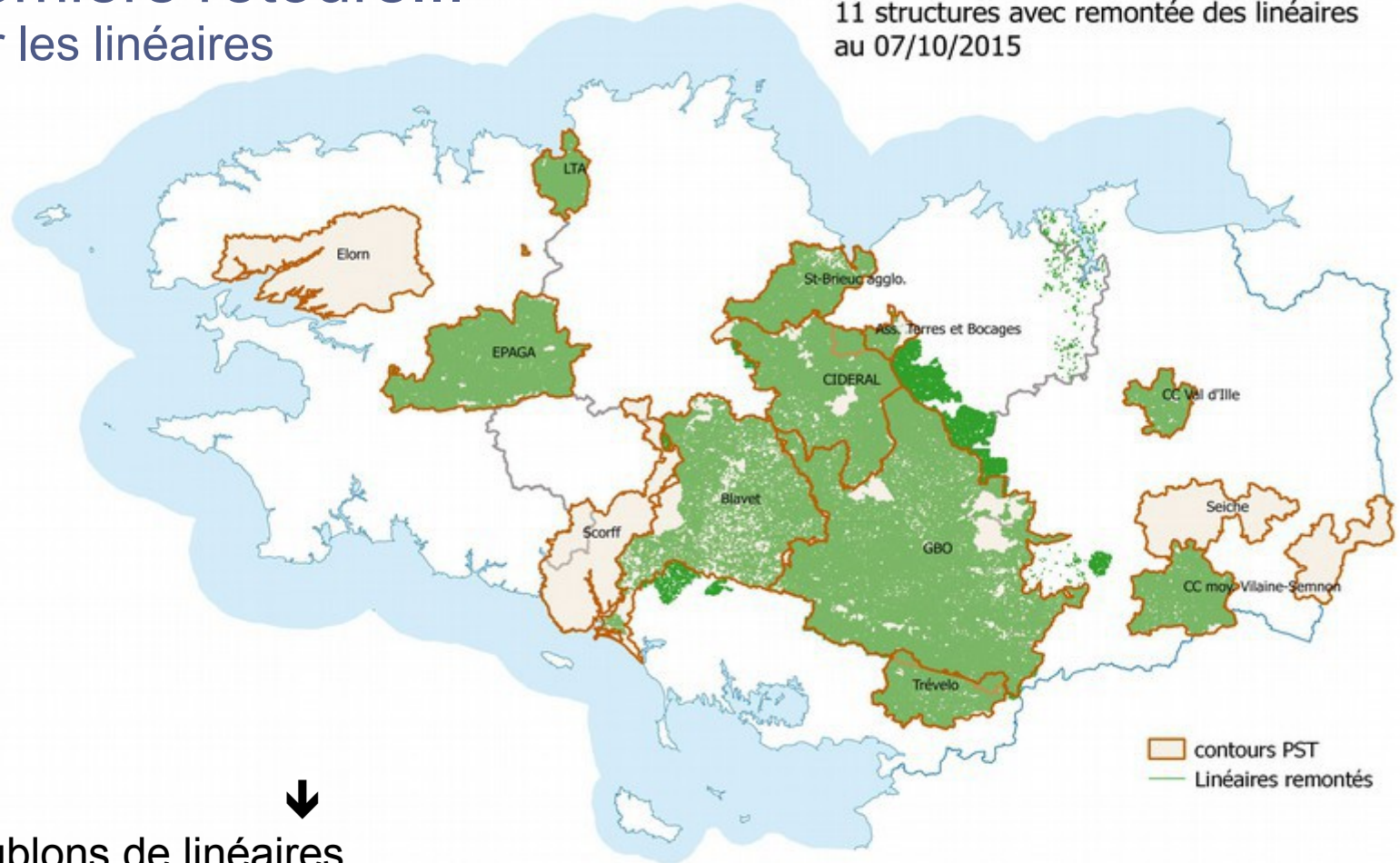
Liberté • Égalité • Fraternité
RÉPUBLIQUE FRANÇAISE

MINISTÈRE
DE L'AGRICULTURE
DE L'AGROALIMENTAIRE
ET DE LA FORÊT

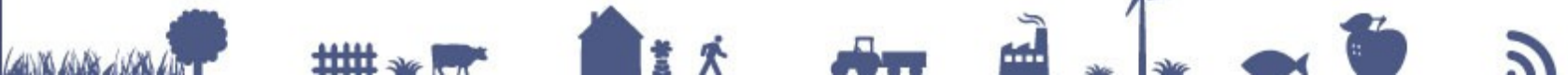
Premiers retours...

- sur les linéaires

Breizh Bocage 2015-2020
11 structures avec remontée des linéaires
au 07/10/2015



- doublons de linéaires
- linéaires « travaux » remontés seuls



Premiers retours...

- sur les attributs

- ID_AJOUR absent ou avec valeurs en doublons
- NOM_PROD pas renseigné en toutes lettres
- Erreurs de saisie dans les plages de valeurs
 - ex. ORI_PENTE = « O » au lieu de « OB »
 - ex. POS_TOPO = « VAL » au lieu de « VAL »
- TYPE_PROG = « BB2 » pour des travaux de l'hiver 2014-2015
- BORD_REF absent
- TYPE_TRVX renseigné et TYPE_PROG non renseigné pour un même linéaire
- ...



Modalités de « vérification »

- Le rapport d'état des données SIG II comprend :

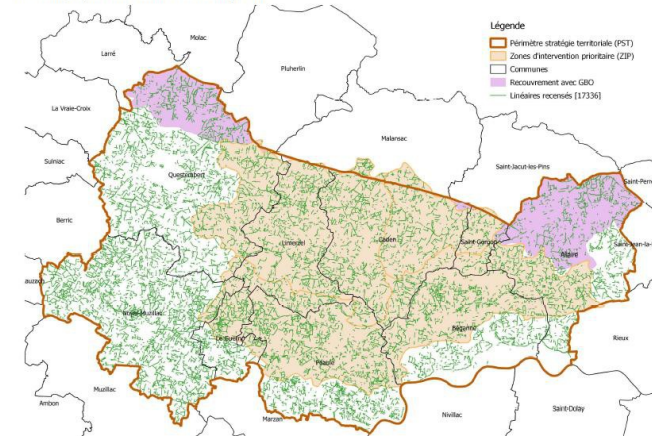
Une carte de situation →
et un constat sur les périmètres

3.1. Attributs

attribut	constat	remarque
ID_AJOUR	OK	
INSEE	OK	
LONG_SIG	4 linéaires = 0	scores de vectrisation ?
COUVERT	OK	
NOM_PROD	pas en toutes lettres	en toutes lettres souhaité pour une meilleure lisibilité des utilisateurs extérieurs
SIRET_PROD	OK	
REF_UTIL	OK	
QUALITE	OK	
BORD_REF	OK	
INTERFACE	OK	
ORL_PENTE	OK	
POS_TOPO	OK	
POS_SOL	OK	
STRUCTURE	OK	
AN_IMPLANT	OK	
TYPE_PROG	OK	
TYPE_TRVX	OK	

La ventilation des linéaires →
travaux remontés (BB1 et BB2)

1. Cartographie des données SIG déposées



← Un constat sur les attributs

3.2. Bilan des travaux Breizh Bocage

TYPE_PROG	AN_IMPLANT	TYPE_TRVX	VALEUR_LB	nbe_lineaire	total_long_SIG_en_m
BB1	2013	CHT	Création de haie et de talus	65	6 032
BB1	2013	CT	Création de talus nu	4	220
BB1	2015	CHT	Création de haie et de talus	15	1 473
BB1	2015	RH	Restauration de haie à plat	2	244
total BB				86	7 969

- Un accusé de réception des données SIG (mail)

=> Le tout, transmis à la structure, au GUSI, à l'autorité de gestion





Liberté • Égalité • Fraternité
RÉPUBLIQUE FRANÇAISE

MINISTÈRE
DE L'AGRICULTURE
DE L'AGROALIMENTAIRE
ET DE LA FORÊT

Objectif à atteindre :

Disposer de données SIG exploitables

- annuellement : calcul d'indicateurs
- à terme : participer à l'évaluation de Breizh Bocage

- La structure revoit ses données sur la base du rapport d'état des données
- La structure re-dépose sur KELENN les données corrigées

A venir

- A court terme : rédaction d'une note technique pour le contrôle en local des données attendues
- À moyen terme : actualisation des fiches techniques publiées sur Géobretagne
- Réflexions sur le devenir du pôle métier Bocage





Liberté • Égalité • Fraternité
RÉPUBLIQUE FRANÇAISE

MINISTÈRE
DE L'AGRICULTURE
DE L'AGROALIMENTAIRE
ET DE LA FORÊT

Merci de votre attention

