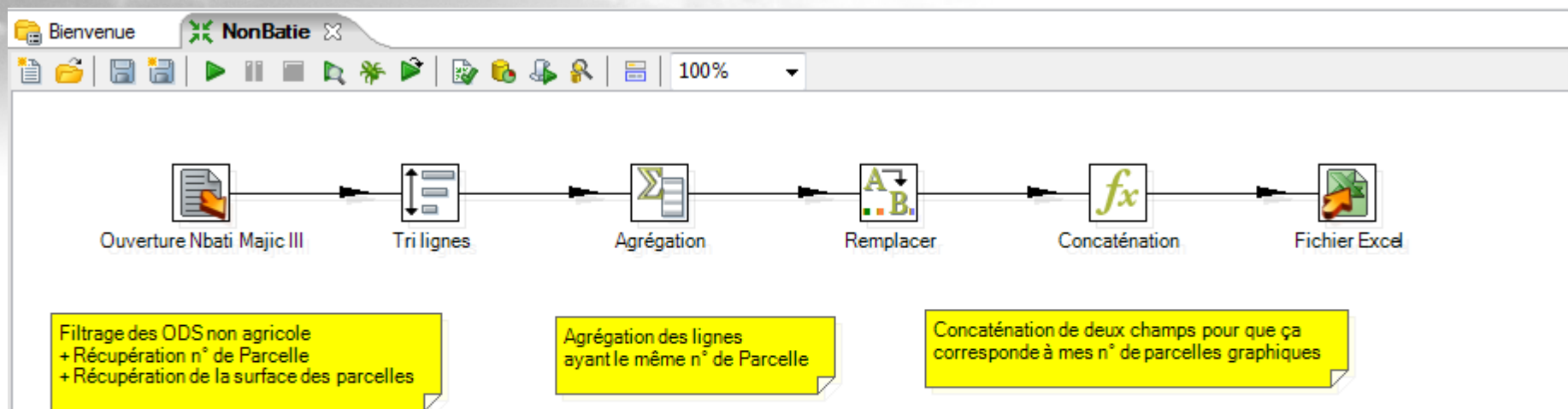




Calcul de la SAU à partir des données cadastrales



Géokettle



Filtrage des occupations du sol non agricoles

Une même parcelle peut avoir plusieurs types d'occupation du sol donc on agrège les lignes ayant le même numéro de parcelle (en effectuant la somme des surfaces).

Formatage du n° de parcelle pour qu'il corresponde à mon shape



ODS du cadastre

Groupe	Libellé du groupe
01	Terres
02	Prés
03	Vergers
04	Vignes
05	Bois
06	Landes
07	Carrières
08	Eaux
09	Jardins
10	Terrains à bâtir
11	Terrains d'agrément
12	Chemin de fer
13	Sol



Création d'un maillage « SAU »



Dans QGIS



Jointure par le numéro de parcelle entre la couche parcelle du cadastre et le fichier excel créé précédemment

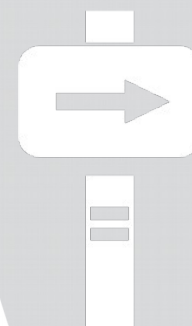
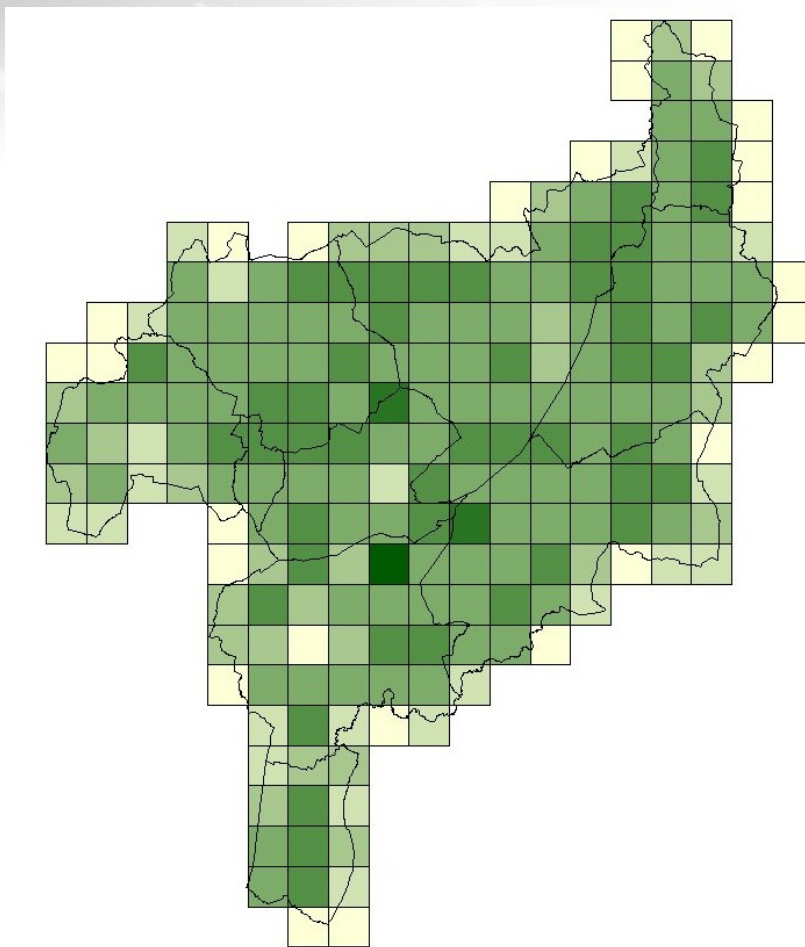
Récupération des centroïdes des parcelles.

Faire une grille de 1km² ou récupérer la grille INSEE

Joindre spatialement la grille et les centroïdes en additionnant les surfaces.
(Vecteur → Outils de gestion de données → joindre les attributs par localisation)



Maillage obtenu



Problèmes détectés



Effet de bord : n'ayant pas les fichiers MAJIC III sur les communes voisines, la SAU des carreaux en bordure est fausse.

La SAU est basée sur les centroïdes des parcelles, cependant une parcelle peut être à cheval sur deux carreaux, du coup, ça fausse la SAU du carreau.

L'occupation du sol du cadastre est elle correcte ?

