

Utilisation des fichiers fonciers anonymisés

**Etude partenariale EPFR/ agences
d'urbanisme bretonnes**

Commande EPFR : refonte des conventions-cadre et des diagnostics de territoire

- dessin de la tâche urbaine et évolution de la consommation foncière à l'échelle régionale
- Des statistiques d'évolution par EPCI
- Des indicateurs sur le parc de logements, la population, la consommation d'espaces etc.....
- Aspects SIG : une méthodologie d'analyse à définir à l'échelle régionale
- ...études à engager dans le cadre d'une charte partenariale EPF Bretagne/agences d'urba

Rappels :

Fichiers fonciers anonymisés : protocole MEDDE/DGFIP pour diffusion aux services de l'Etat et réseau FNAU.

- 4 millésimes livrés : 2009, 2011, 2012, 2013
- 4 départements
 - 16 Schémas POSTGRES/POSTGIS
 - 4 schémas de données carroyées 100m
 - 1 schéma annexes métropole (carreaux 1km et 10 kms)
- 18 tables/schéma dont localisants : point centroïde de la parcelle d'assise et contour parcelle

Méthodologie pour calculer la tache urbaine 2011 avec les fichiers fonciers du CEREMA.

1/ Regroupement des points de la couche « point_local » en fonction de leur EPCI d'appartenance.

(Point local correspondant au centroïde de la parcelle et non du bâtiment)

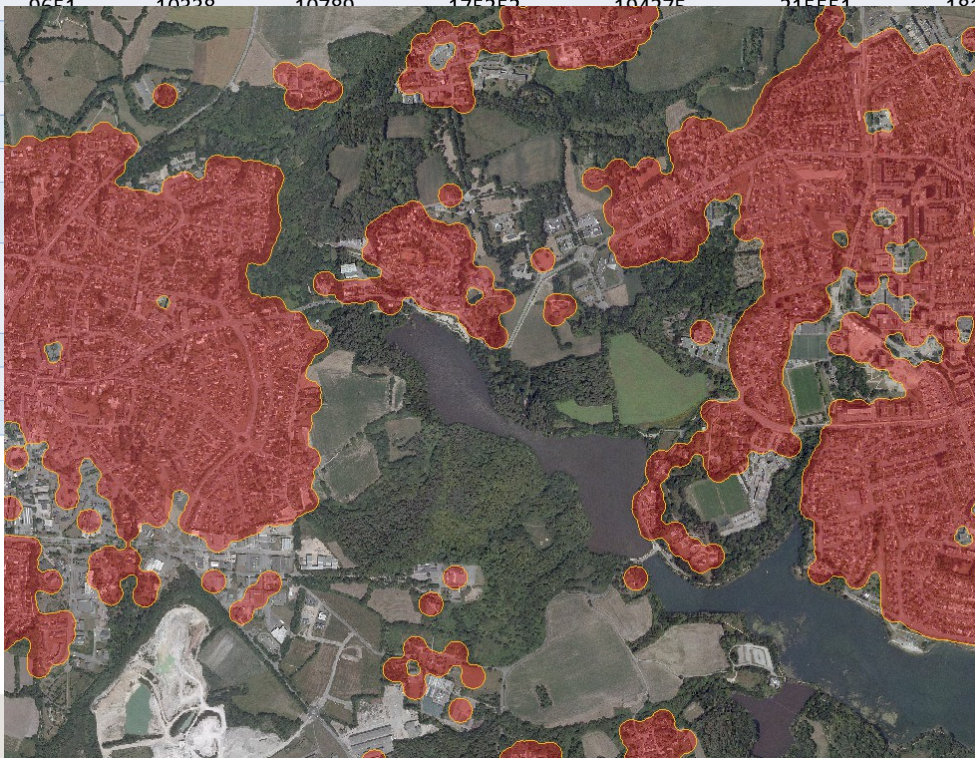
2/ Zone tampon de 50 mètres autour des points

3/ Zone tampon de moins 15 mètres autour de la 1ère zone tampon.

En espace périphérique et rural la zone tampon couvre bien l'urbanisation, la surface calculée est même un peu surestimée.

En milieu urbain des manques apparaissent au niveau des zones d'activités et non bâties (échangeurs routiers, parcs urbains, parkings, ...).

EPCI	Surf_1999	Surf_2006	Surf_2011	T1999_L1999	T2006_L2006	T2011_L2011	T1999_L2006	T2006_L2011	T1999_L2011	
Auray Quiberon Terre Atlantique	6398	7167	7556	51320	59464	65521	55379	62582	57838	
CA Concarneau Cornouaille Agglomération	3929	4209	4405	26820	29830	32121	28171	30833	28960	
CA de la Presqu'île de Guérande Atlantique (CAP ATLANTIQUE)	775	893	940	4002	4922	5453	4439	5269	4706	
CA du Pays de Saint Malo - Saint Malo Agglomération	3435	3670	3838	46149	49547	53329	48094	51273	49544	
CA Lannion-Trégor-Communauté	6584	7080	7387	41311	46246	49672	43508	47861	44803	
CA Morlaix Communauté	5541	5846	6070	35245	38483	40681	36681	39525	37489	
CA Quimper Communauté	3571	3823	4000	41841	45875	49298	43560	47087	44567	
CA Rennes Métropole	9651	10228	10780	175252	184275	215551	181955	200225	186375	
CA Saint-Brieuc Agglomération Baie d'Armor (SBABA)								49	59743	56965
CC Antrain Communauté								96	4929	4691
CC Arc Sud Bretagne								18	17303	15594
CC Arguenon Hunaudaye								00	4546	4181
CC au Pays de la Roche aux Fées								16	11307	10093
CC Baie du Mont Saint Michel - Porte de la Bretagne - Canton de Pleine Fougères								96	4931	4794
CC Baud Communauté								96	8138	7615
CC Bretagne Romantique								47	15915	14436
CC Callac Argoat								66	4719	4613



Les difficultés :

Données POSTGRESPOSTGIS : un volume conséquent millésimé, départementalisé...

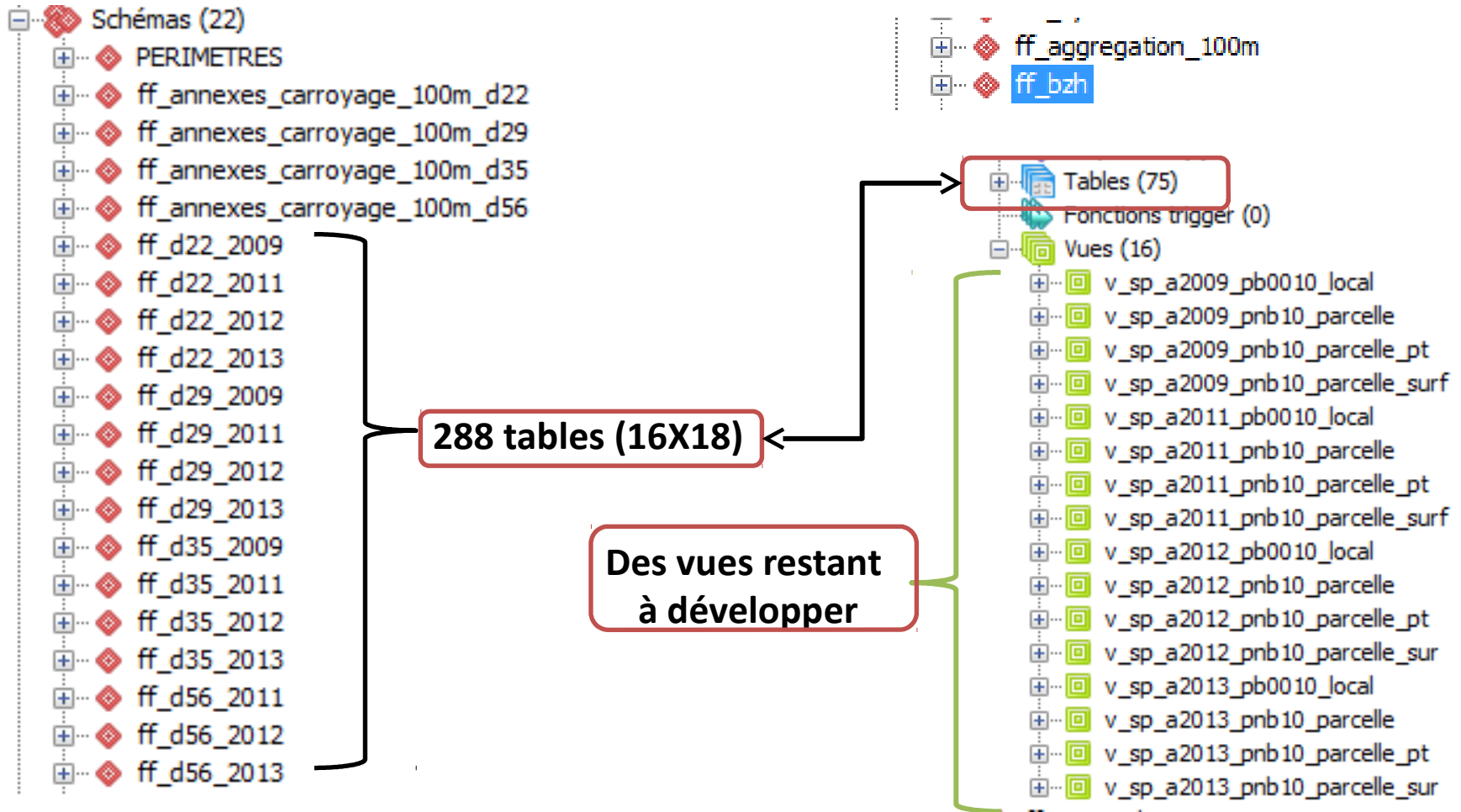
Optimisation possible en restructurant la base

Choix AudéLor :

- Séparer les attributs des localisants (points et parcelles)
- Agrégation des tables départementales à l'échelle régionale
- Suppression des doublons des localisants en les millésimant
- Création de vues (en cours, et au fil des demandes...)

Les objectifs :

- ***Réduire le volume de la BD***
 - ***20 M de parcelles → 5,4 M***
 - ***9 M de points « local » → 2,4 M***
 - ***12 Go de données → 5 Go***
- ***Accélérer les accès : faire travailler le serveur plutôt que le poste client***
- ***Protéger les données sources***
- ***Faciliter l'accès aux utilisateurs***



Des compétences à acquérir :

Formations Administrateur et utilisateurs

Pérenniser et consolider les données POSTGRES/POSTGIS:

Optimisation, accès, catalogage etc...

Partager les savoir-faire POSTGRES/POSTGIS:

- Compétences,
- Schéma de données,
- Requêtes,
- Résultats des travaux...

Des questions ?

Jean-Michel Le Barh

Administrateur des systèmes d'information

02 97 12 06 47 – 06 23 81 11 70

Agence d'Urbanisme et de Développement
Economique du Pays de Lorient

www.audelor.com