

Pôle métier biodiversité

-

Groupe de travail « trame verte et bleue »

Thème n°1 « Cartographies de TVB »

Réservoirs de biodiversité, corridors écologiques, obstacles à la continuité...

=Données analytiques correspondant à une matérialisation spatiale des TVB, résultant d'un processus d'identification

!!! Données différentes des zonages/indiquages définis dans les règlements des documents d'urbanisme



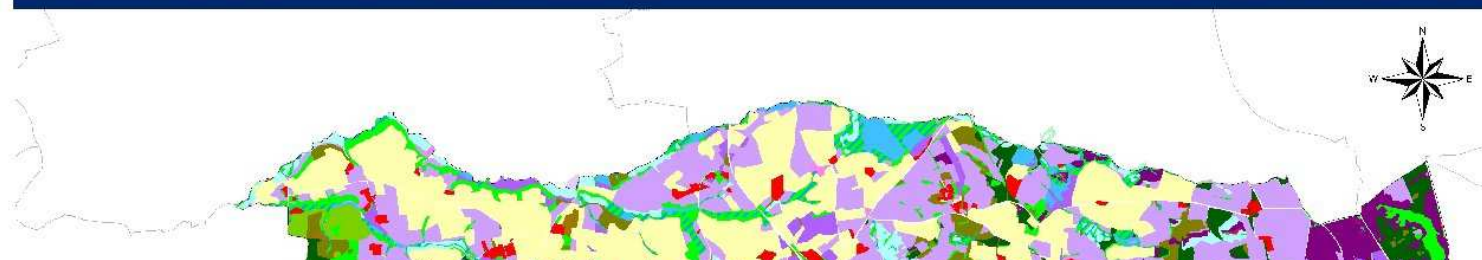
Thème n°2 « Données pour l'identification des TVB »

Ex : cartographies d'habitats, occupation des sols, inventaires de zones humides, zonages institutionnels, etc.

=Objets géographiques servant à la cartographie des TVB

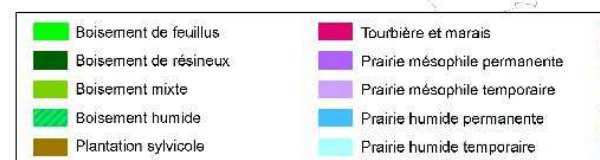
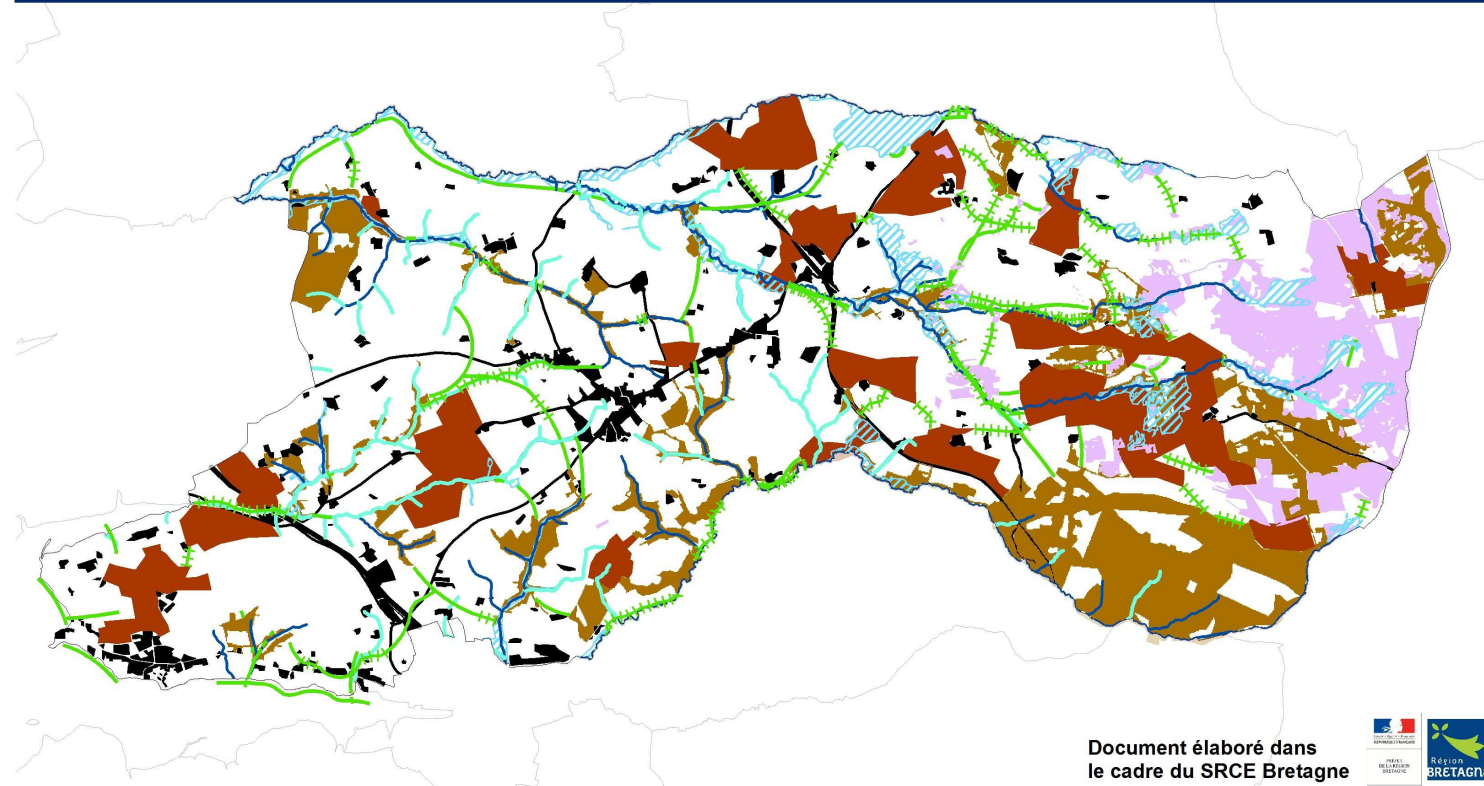
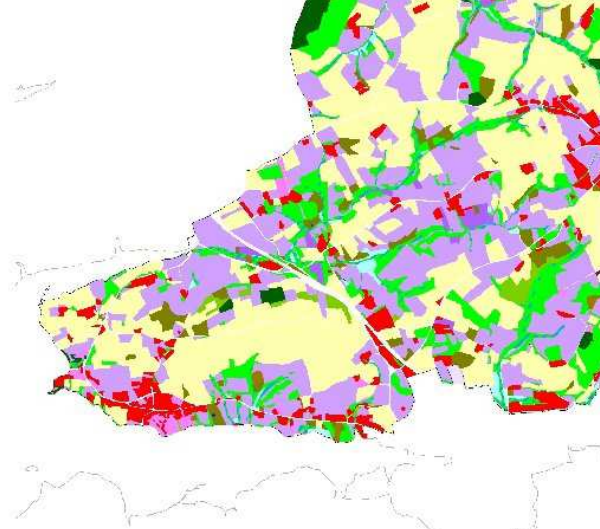
TVB - COMMUNE DE HANVEC

L'OCCUPATION DU SOL



TVB - COMMUNE DE HANVEC (Finistère)

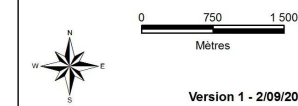
RÉSERVOIRS ET CORRIDORS



Document élaboré dans
le cadre du SRCE Bretagne



Source : Ceresa, 2013



Contexte :

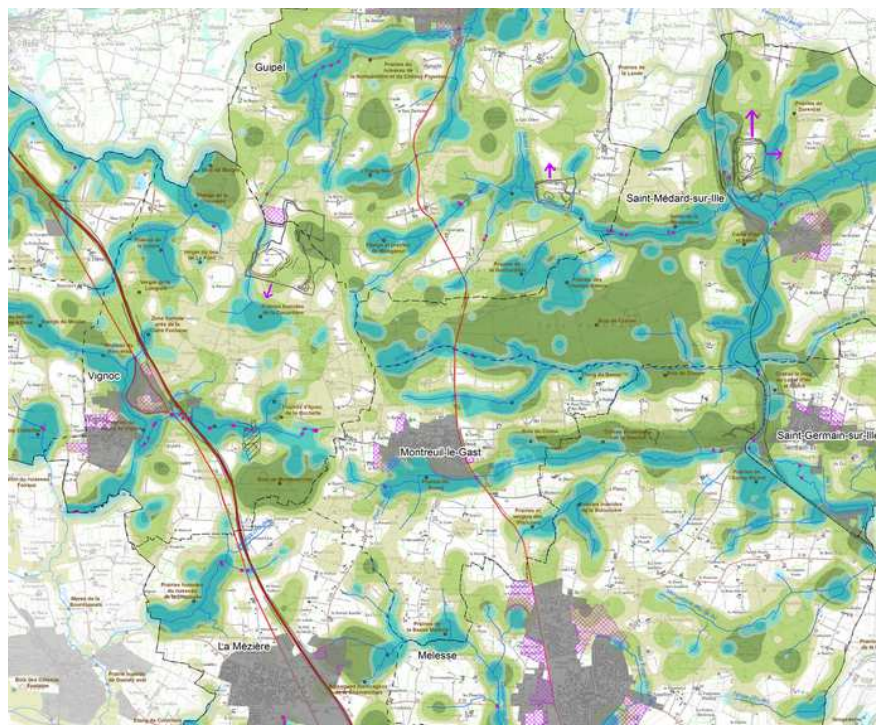
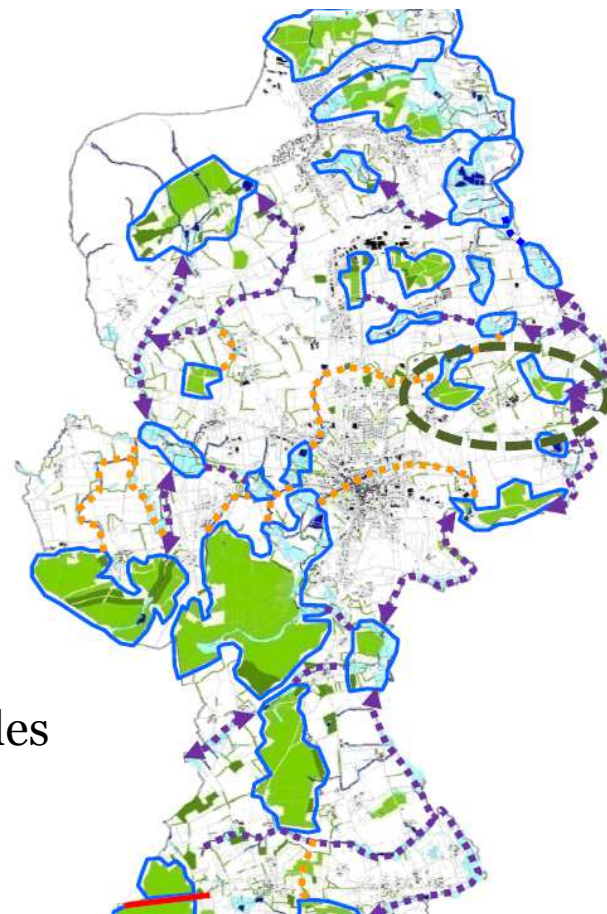
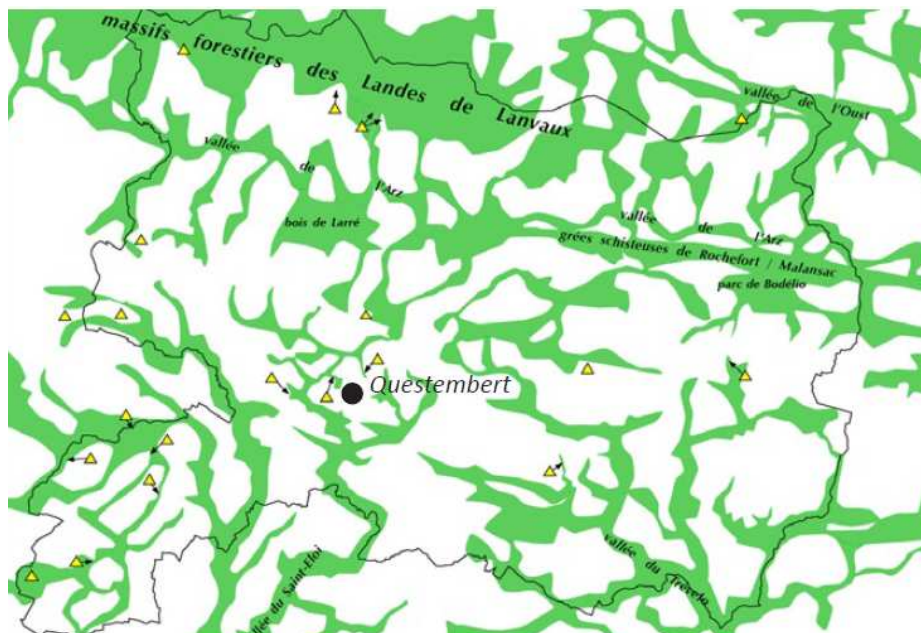
Nombreuses cartographies de TVB réalisées ou en cours, notamment dans le cadre des documents d'urbanisme, à différentes échelles

Objet TVB « normé » par le code de l'environnement

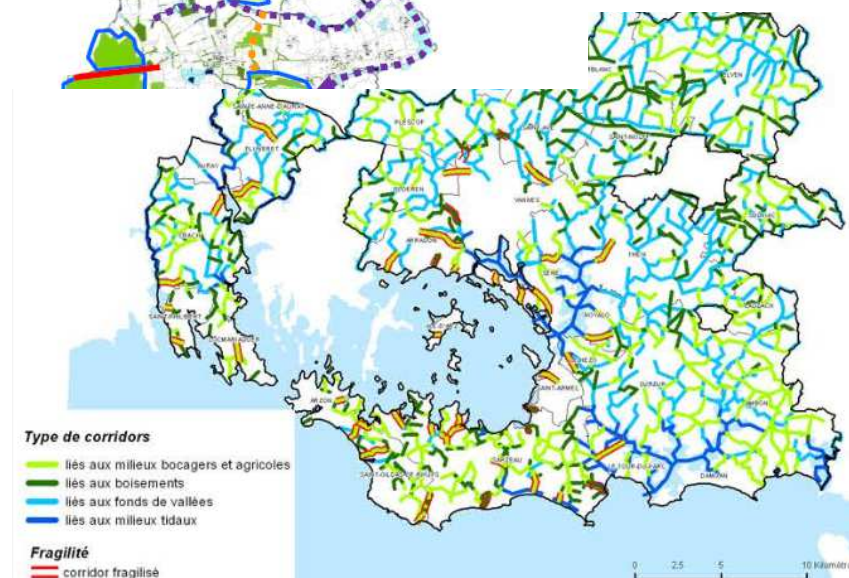
Pour autant, grande diversité : éléments de TVB cartographiés (et leur définition), méthode, représentation, objectifs, etc.

Visibilité et mise à disposition très limitée : par exemple, absence de données TVB locales publiées dans GéoBretagne

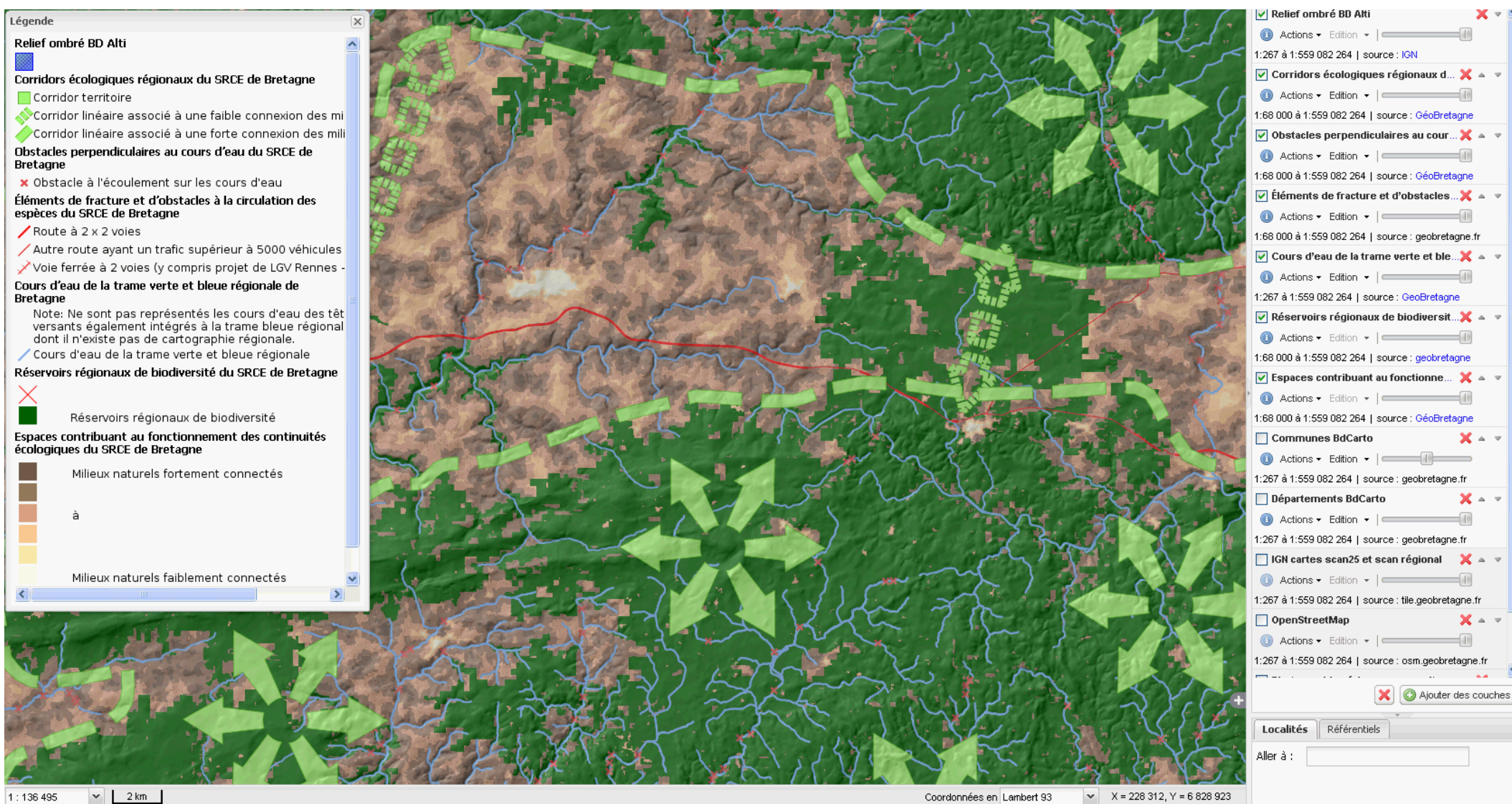
Standard de données COVADIS applicable aux SRCE



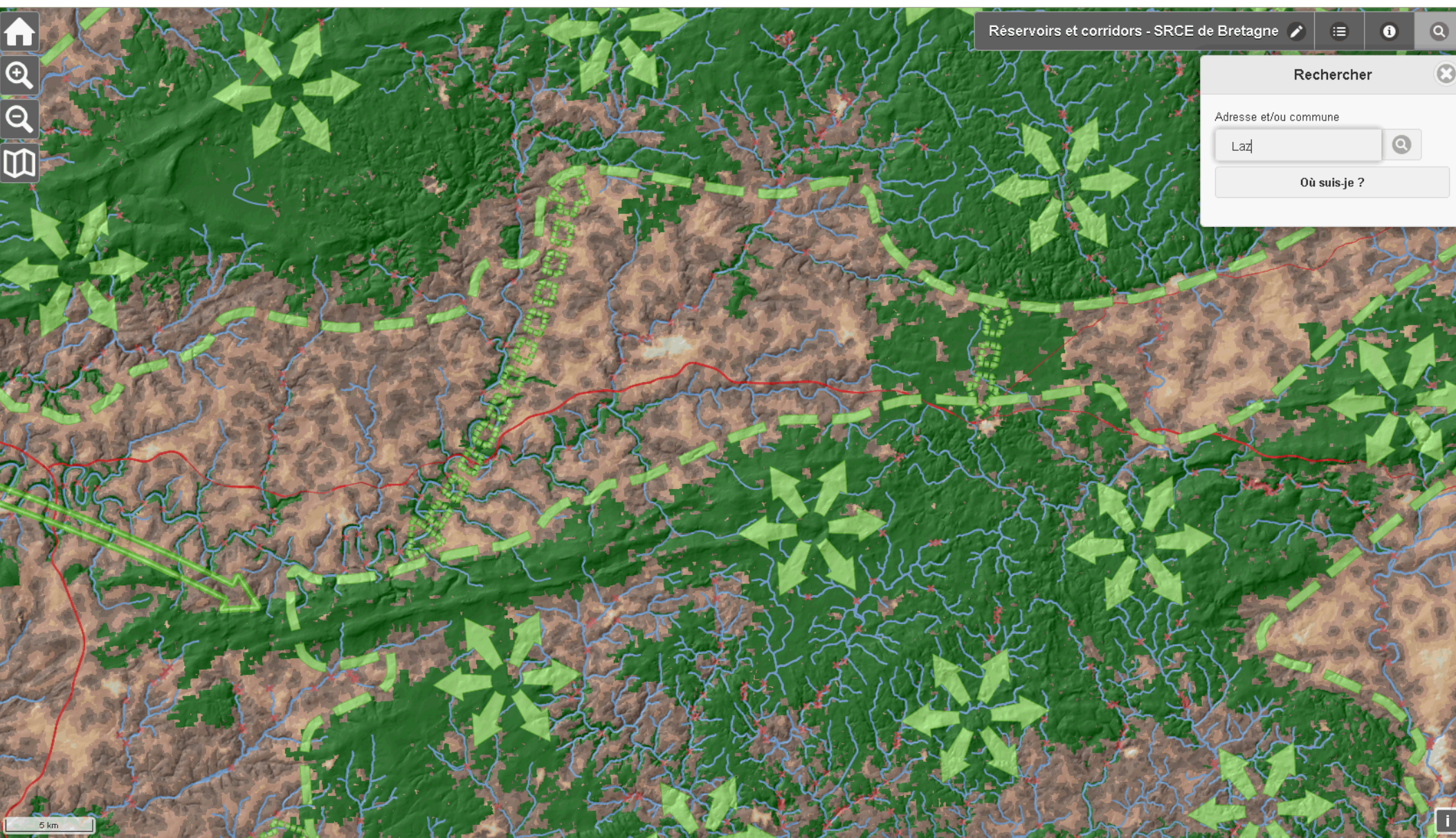
Des exemples



et le SRCE



et le SRCE



17 décembre 2015

Objectifs du groupe de travail :

Permettre une meilleure visibilité des données relatives aux cartographies de TVB

Améliorer la cohérence des données

Faciliter et développer le partage et la réutilisation des données

Permettre l'agrégation de ces données, facilitant notamment les lectures inter territoires et régionales

Favoriser l'intégration des TVB dans les documents de planification et les projets

! Pas de volonté d'imposer une méthode unique d'identification des TVB

+ Autre limite à l'agrégation des données = caractère relatif des TVB par rapport au contexte des territoires

Approche selon 2 niveaux :

Premier niveau : avancement des cartographies des TVB locales
(visibilité des données)
Objet = le territoire cartographié

*Sur le territoire de XXX, existe-t-il une (ou des) cartographies de TVB ? Avec quelles caractéristiques (échelle, date...) ?
→ Quel est l'état d'avancement des cartographies de TVB en Bretagne ?*

Second niveau : cartographies des TVB (partage des données)
Objet = la TVB locale, constituée de plusieurs données qui lui sont rattachées (réservoirs de biodiversité, corridors écologiques...)

Diffusion des cartographies de TVB en elles-mêmes

Quels champs (attributs) pour l'objet « territoire cartographié » ?

Champ + définition	Valeurs possibles
Territoire cartographié Ex : communauté de communes de YY	
Maître d'ouvrage Ex : communauté de communes de YY	
Cadre de réalisation Ex : document d'urbanisme	Document d'urbanisme Autre démarche réglementaire (charte PNR, étude d'impact... Démarche volontaire (plan de paysages, ABC/ABI...)
Date de commencement de la cartographie Ex : 2013	année
Date de validation Pour les démarches réglementaires : validation = acte administratif Ex : 2015	année
Echelle de restitution Ex : 1:25 000	Valeurs seuils à définir ?
Méthode ? Grand type de méthode utilisé Ex : écopaysagère	Ecopaysagère Espèces Autres
Type de donnée	Données SIG Image Autre

Quels types de données ?

Contexte : nombreuses TVB sans données SIG associées (représentations graphiques)

Objectif : rendre visibles l'ensemble des identifications de TVB, même sans données SIG associées ?

Exemple : documents d'urbanisme DDTM29

GeoBretagne mobile

Interroger

Documents d'urbanisme du Finistère en téléchargement
Documents d'urbanisme du Finistère en téléchargement (métadonnée)

CODE_INSEE: 29202
NOM_COM: PLOUNEUR-MENEZ
TYPE_DOC: CC
DATE_APPRO: 20040628
NOMFIC: <http://geobretagne.fr/pub/ddtm-29/doc-urba/2...>
VECTEUR_IM: V

Ouverture de 29202_CC_20040628.ZIP

Vous avez choisi d'ouvrir :

29202_CC_20040628.ZIP
qui est un fichier de type : zip File (512 Ko)
à partir de : http://geobretagne.fr

Que doit faire Firefox avec ce fichier ?

☒ Ouvrir avec

☐ Enregistrer le fichier

☐ Toujours effectuer cette action pour ce type de fichier.

OK Annuler

20 km

Cartographies de TVB locales : quelles composantes ?

- Réservoirs de biodiversité
- Corridors écologiques
- Cours d'eau de la TVB
- **Autres espaces contribuant aux continuités écologiques ?**
- Obstacles aux continuités écologiques

Autres propositions ?

Réservoirs de biodiversité : quels champs (attributs) ?

Champ + définition	Obligatoire ?	Valeurs possibles
identifiant Ex : RESERVOIR_S_007	oui	
intitulé du réservoir Ex : bois des mesliers	non	
objectif Ex : préservation	oui	Préservation Remise en bon état
sous-trame principale : sous-trame au titre de laquelle le réservoir a été principalement désigné Ex : forêts	oui	Bocages Forêts Landes/tourbières/pelouses Cours d'eau Zones humides Littoral Milieux urbains
sous-trame(s) associée(s) Ex : landes/pelouses/tourbières	non	idem
délimitation : appréciation qualitative du tracé Ex : délimitation géographique	oui	Délimitation géographique Délimitation schématique
autres champs : possibilité d'agréger des champs complémentaires à la suite du tronc commun.		

Autres propositions ?

Corridors écologiques : quels champs (attributs) ?

Idem réservoirs de biodiversité +

Champ + définition	Obligatoire ?	Valeurs possibles
Type	Oui ?	Linéaire Pas japonais paysager

Autres propositions ?

Cours d'eau de la TVB : quels champs (attributs) ?

Champ + définition	Obligatoire ?	Valeurs possibles
identifiant Ex : COURS_EAU_L_014	oui	
intitulé du cours d'eau Ex : ruisseau des Rochettes	non	
objectif Ex : remise en bon état	oui	Préservation Remise en bon état
liste 1 : indique si le cours d'eau est classé liste 1 au titre du L214.17 du CE Ex : non	oui	Oui non
liste 2 : indique si le cours d'eau est classé liste 2 au titre du L214.17 du CE Ex : non	oui	Oui non
délimitation : appréciation qualitative du tracé Ex : délimitation géographique	oui	Délimitation géographique Délimitation schématique
Autres champs : possibilité d'agréger des champs complémentaires à la suite du tronc commun.		

Autres propositions ?

Et si cours d'eau de la TVB = copie/extraction d'une BD existante ?
(ex : IGN BD TOPO)

Obstacles aux continuités écologiques : quels champs (attributs) ?

Champ + définition	Obligatoire ?	Valeurs possibles
identifiant Ex : OBSTACLE_P_004	oui	
intitulé de l'obstacle Ex : buse des nouettes	non	
type Ex : aménagement sur cours d'eau	oui	Réseau routier autoroutes et nationales Réseau routier autres routes Réseau ferré LGV Réseau ferré non LGV Canaux Réseau électrique Urbanisation Activités agricoles Carrière Obstacle naturel Aménagement sur cours d'eau Obstacle à l'écoulement
Autres champs : possibilité d'agréger des champs complémentaires à la suite du tronc commun.		

Autres propositions ?

Quelle organisation pour la collecte et la publication des données ?

Des objectifs différenciés ?

Visibilité de l'avancement des TVB : objectif de couverture régionale

Quelles échelles ?

Toutes échelles confondues ou privilégier certaines entrées ?

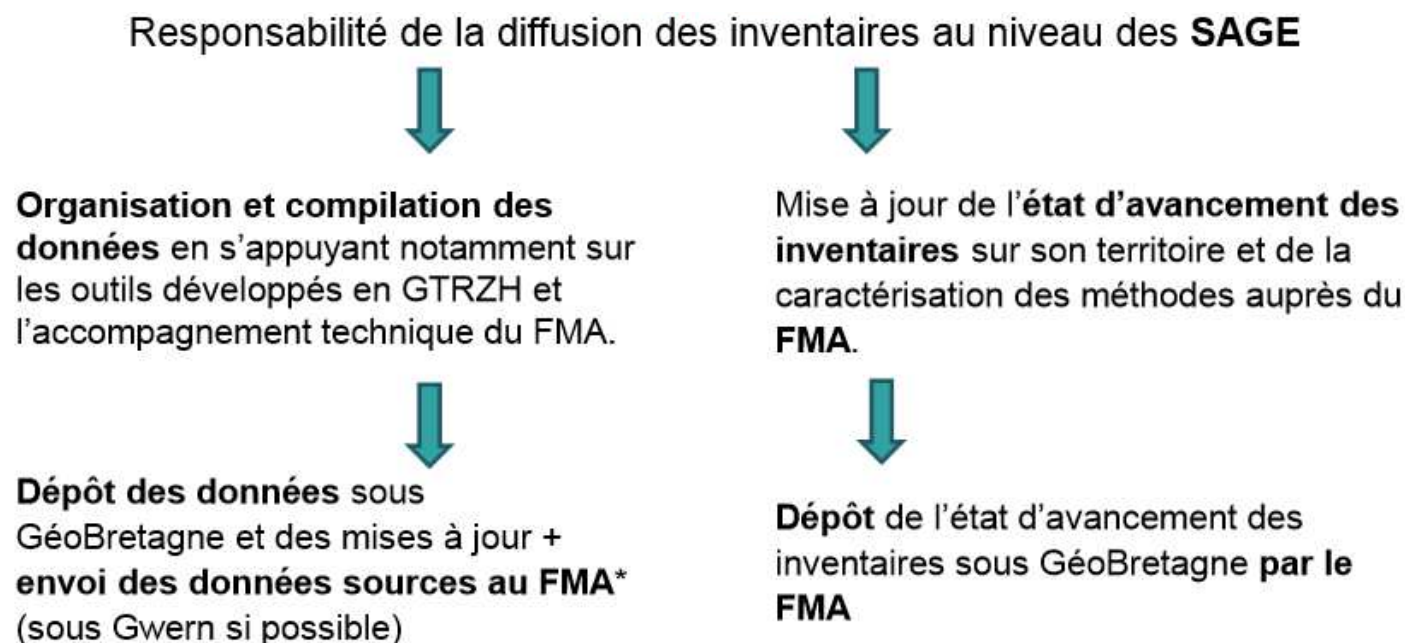
Par qui ?

Organisation de la collecte et de la publication des informations

Relais = SCoT, PNR ? Relais différents en fonction des territoires ?

Quelle organisation pour la collecte et la publication des données ?

Exemple des données d'inventaires de zones humides : protocole pour la remontée et la diffusion des données (pôle métier eau)

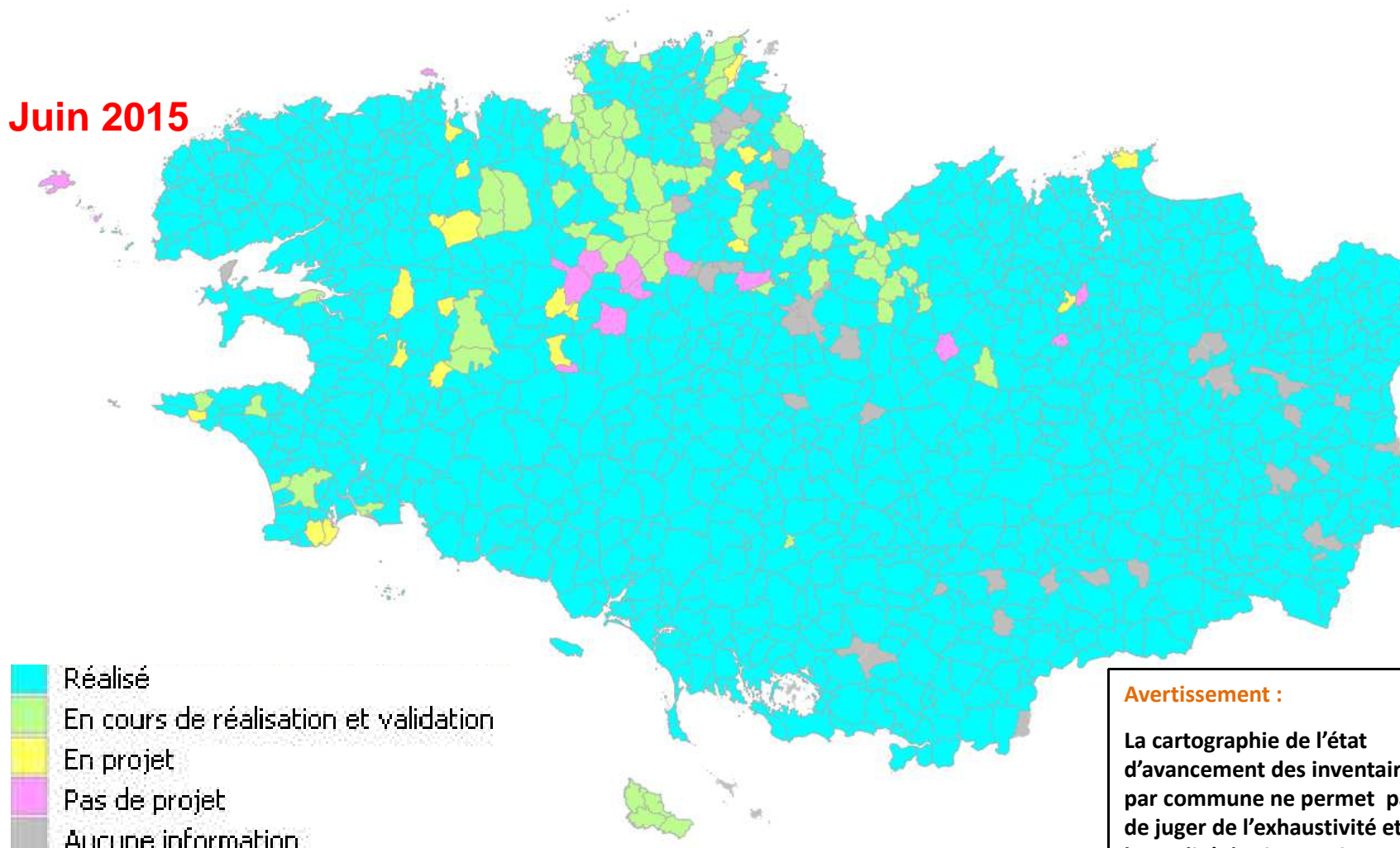


* *Compilation des données d'inventaires engagée par l'Agence de l'eau*

Quelle organisation pour la collecte et la publication des données ?

Exemple des données d'inventaires de zones humides : avancement de l'état des inventaires de zones humides en Bretagne (source : FMA)

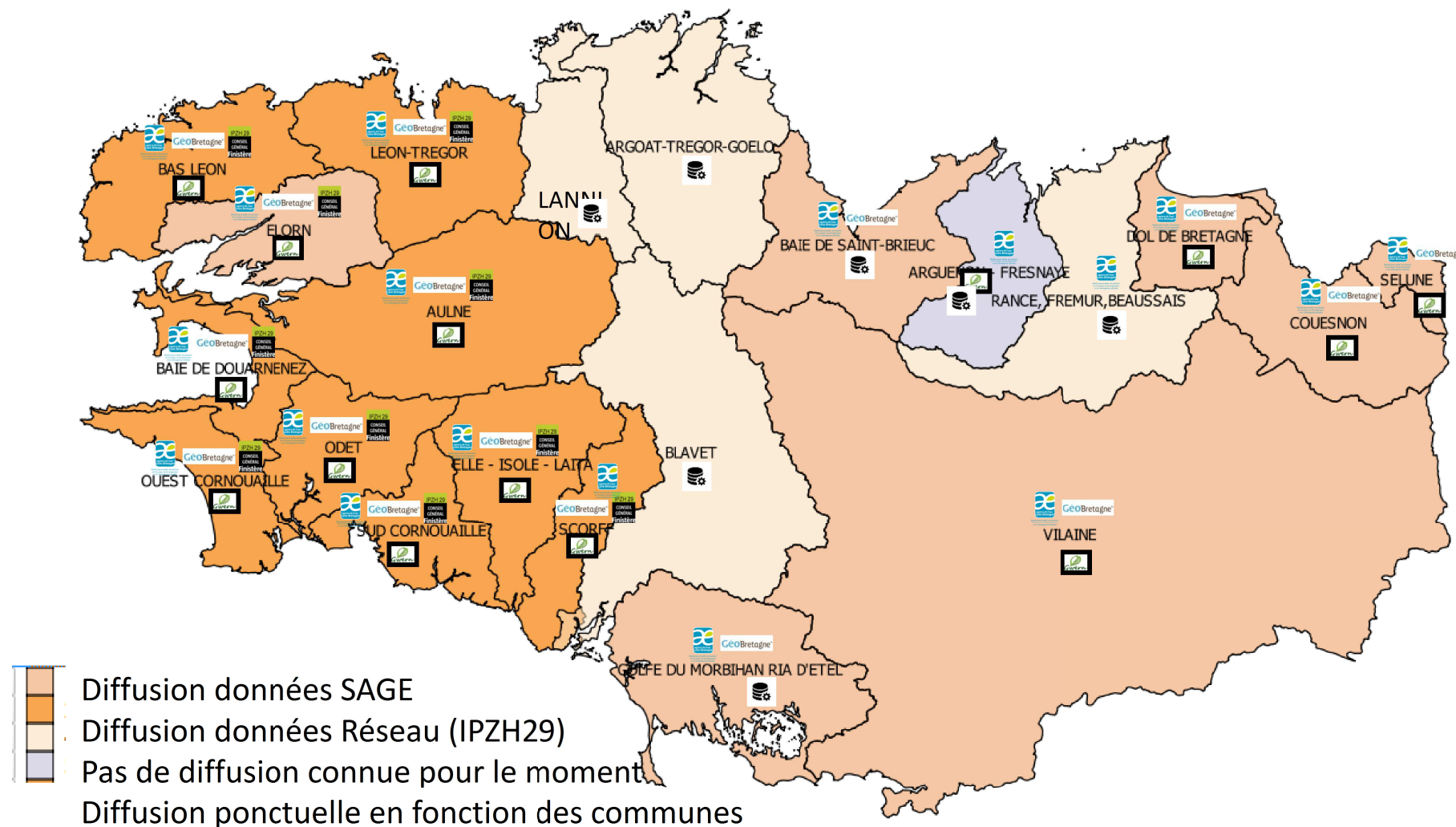
Juin 2015

**Avertissement :**

La cartographie de l'état d'avancement des inventaires par commune ne permet pas de juger de l'exhaustivité et de la qualité des inventaires.

Quelle organisation pour la collecte et la publication des données ?

Exemple des données d'inventaires de zones humides : diffusion et remontée actuelle des données par SAGE (source : FMA)



Obligations d'intégration des enjeux TVB :

Documents d'urbanisme (code de l'urbanisme)

Etat et collectivités : prise en compte du SRCE (code de l'environnement)

Etudes d'impact et application de la séquence ERC (code de l'environnement)

Obligations de mise à disposition des données TVB (données environnementales) : Acteurs publics (Directive INSPIRE)

Problématiques récurrentes liées à l'interprétation des données TVB (notamment emboîtement des échelles) : travail sur les métadonnées pour intégrer des explications/avertissements

Contexte

Diversité de données mobilisées pour les cartographies de TVB

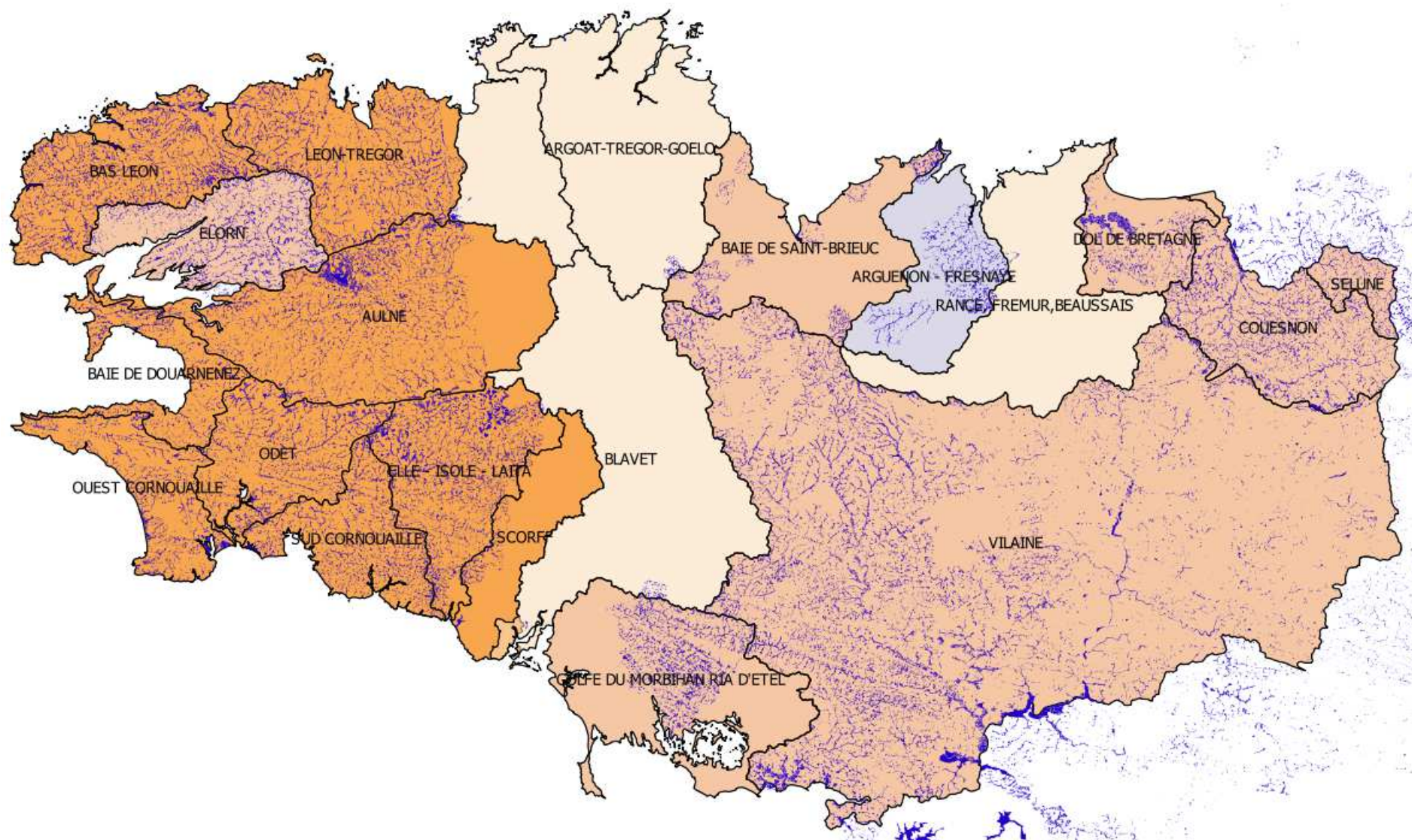
Travail conséquent de collecte et de traitement des données (dont harmonisation des bases)

Cadre méthodologique du SRCE : nécessité de disposer d'une « base de travail cartographique » = cartographie des milieux avec niveau de précision adapté ; idem retours d'expériences ABC et ABI

Démarches locales ou régionales visant à disposer de données homogènes, dont :

- zones humides
- bocage
- cartographie des grands types de végétations

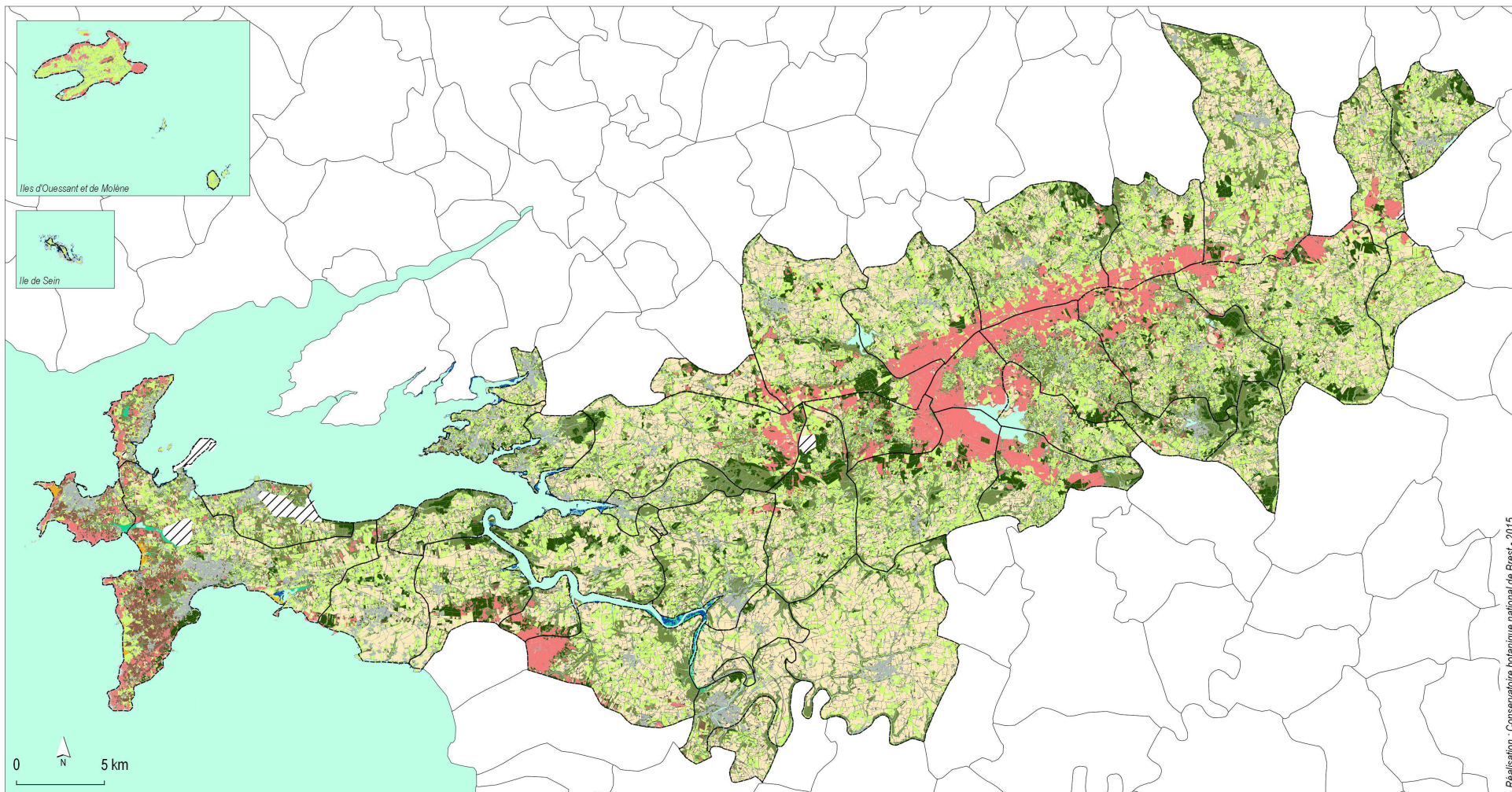
Etat d'avancement des inventaires de zones humides à l'échelle communale :
extrait des données en ligne (source : FMA)



Cartographie des grands types de végétation (CBNB, PNRA)

Cartographie de la végétation du Parc naturel régional d'Armorique

Grands types de végétation (typologie simplifiée) - vue générale



Réalisation : Conservatoire botanique national de Brest - 2015

Végétations naturelles et semi-naturelles

Végétations herbacées

- Prés salés
- Roselières
- Pelouses dunaires
- Prairies et pelouses intérieures

Landes et tourbières

- Landes et tourbières
- Fourrés

Haies et talus

- Haies et talus

Forêts

- Forêts de caducifoliés

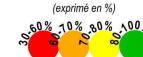
Milieux aquatiques et végétations associées

- Plans d'eau, cours d'eau et végétations associées
- Herbiers d'algues marines

Végétations artificielles

- Plantations forestières
- Cultures
- Parcs et jardins

Taux de confiance
(exprimé en %)



Milieux non végétalisés

- Mer
- Bâti
- Routes
- Rocher, falaise, sable littoral et autres milieux non végétalisés

- Communes du PNRA
- Communes extérieures au PNRA

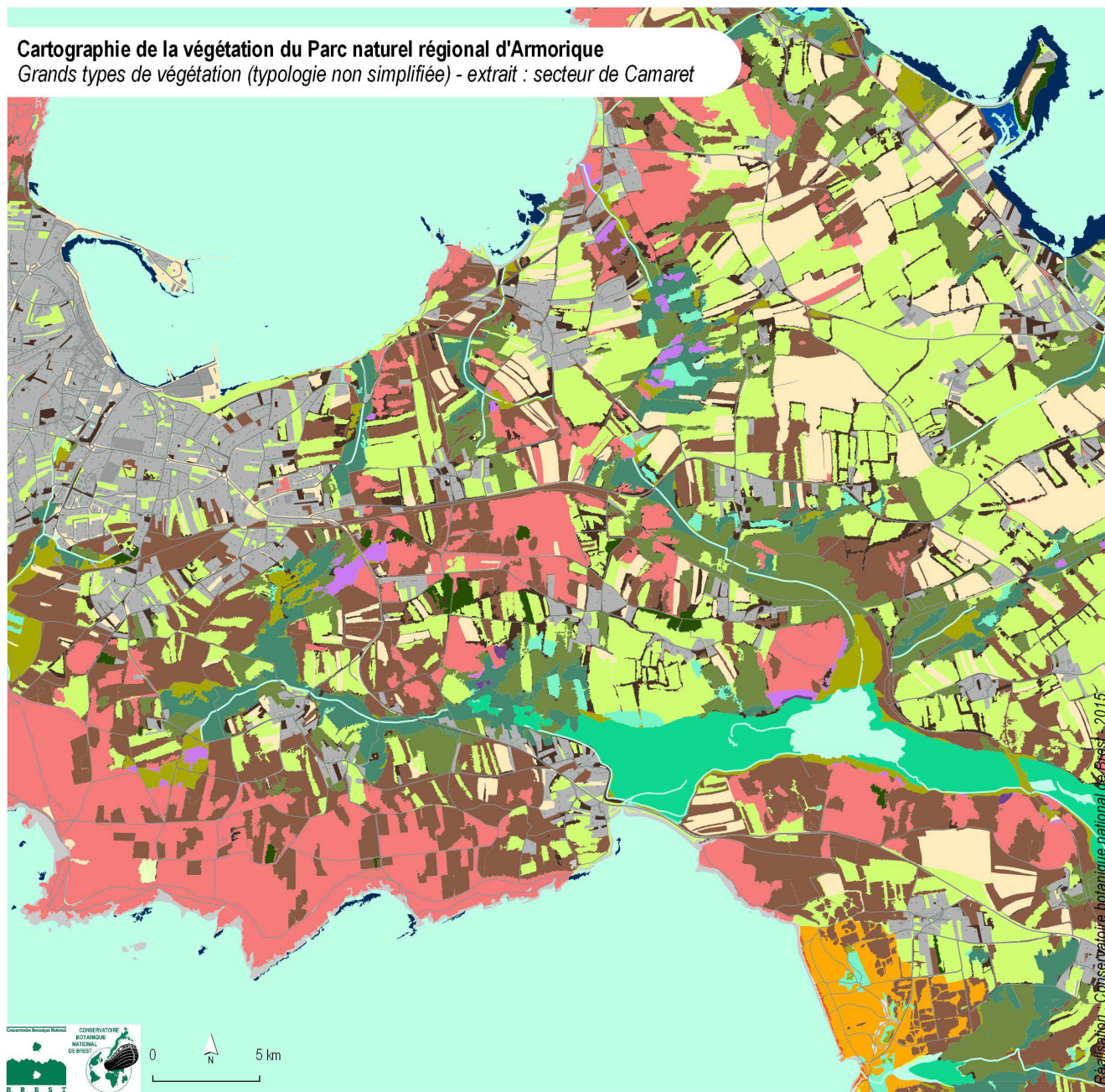
- Zones militaires



Sources des données géographiques :
IGN - BDORTHO IR00 - 2009 ; IGN - BD PARCELLAIRE - 2013 ; IGN - BD TOPO - 2014 ; IGN/IFN - BD Forêt V2 - 2009 ;
IGN/SHOM - Trait de côte HISTOLIT - 2009 ; FCBE - Tourbières - 2001-2003 ; ONCFS - Roselières - 2008 ; BRGM - Bd
Objet-Géol-50 ; Inventaire permanent des zones humides du Finistère - 2014

Cartographie des grands types de végétation (CBNB, PNRA)

Cartographie de la végétation du Parc naturel régional d'Armorique
Grands types de végétation (typologie non simplifiée) - extrait : secteur de Camaret



Objectifs du groupe de travail :

Préciser les données requises pour l'identification des TVB locales

Cibler les efforts pour doter le territoire régional de ces données, de façon homogène

Améliorer la visibilité de ces données et faciliter leur utilisation

Quelles données ?

Où/comment les trouver ?

Comment les utiliser ?

Catégories de données :

Occupations du sol/milieux yc inventaires thématiques (zones humides, cours d'eau, bocage)

Liens avec autres pôles métiers

Données naturalistes

Liens avec GT n°1

Zonages institutionnels (sites Natura 2000, ZNIEFF, etc.)

Focus sur l'utilisation des données « espèces » :

Expériences ABC/ABI, SRCE...



Plus adaptée (possible et pertinent) aux échelles locales

Ne suffit pas à elle seule mais intérêts méthodologiques

- Identification d'enjeux propres au territoire
- Orientation des choix (ex : seuils de distance, largeurs des corridors)
- Vérifications des résultats des traitements géomatiques

Intérêts pour l'appropriation de la démarche

Autres avis/expériences/idées ?

Proposition - poursuite des réflexions SRCE :

Liste régionale d'espèces TVB

Espèces dont les enjeux de conservation sont (plus) fortement dépendants de l'état des connexions et de leur gestion (préserver, restaurer, ne pas connecter), dans le contexte régional

+ Intérêt pour l'identification des TVB, le suivi/évaluation des TVB et des actions, l'appropriation

→ Mise au point de la liste et caractérisation



Thème n°1 : cartographies des TVB

Recensement des cartographies TVB existantes (adhérents GéoBretagne/autres)

Proposition d'un protocole pour la remontée et la publication des données

Proposition de tables d'attributs

Travail sur les métadonnées : avertissements/explications à inclure

Thème n°2 : données pour l'identification des TVB

Proposition d'un catalogue de données

Finalisation de la liste d'espèces TVB Bretagne