

Rappel du contexte

Objectifs du groupe de travail restreint sur les zones humides

- Permettre une meilleure visibilité des données relatives aux inventaires de zones humides sur la Bretagne
- Développer une vision cohérente de ces données à l'échelle bretonne
- Travailler à l'agrégation de ces inventaires au niveau du territoire breton

dans une dimension INSPIRE et une démarche participative,

en appui et en complémentarité des initiatives déjà engagées sur le territoire aux niveaux local, départemental et national, et en cohérence avec le travail de l'agence de l'eau Loire-Bretagne.

Co-animation

DDTM 35, SAGE Couesnon et Forum des Marais Atlantiques

Rappel du contexte

Réunion de lancement du groupe de travail le 16/12/2013

Suite à cette réunion, le FMA a contacté les différents coordinateurs des inventaires pour mettre à jour :

- l'état d'avancement des inventaires sur la Bretagne ;
- les données de caractérisation des inventaires et leur structuration.

et a travaillé à :

- la définition de critères de caractérisation des inventaires ;
- la mise en place d'un guide d'aide à la correction géométrique ;
- une procédure de remontée et de diffusion des données ;
- l'étude des données attributaires suite aux retours des modèles envoyés par les acteurs au Forum des Marais Atlantiques.

POLE METIER EAU - GEOBRETAGNE

Groupe de travail restreint sur les zones humides

Ordre du jour

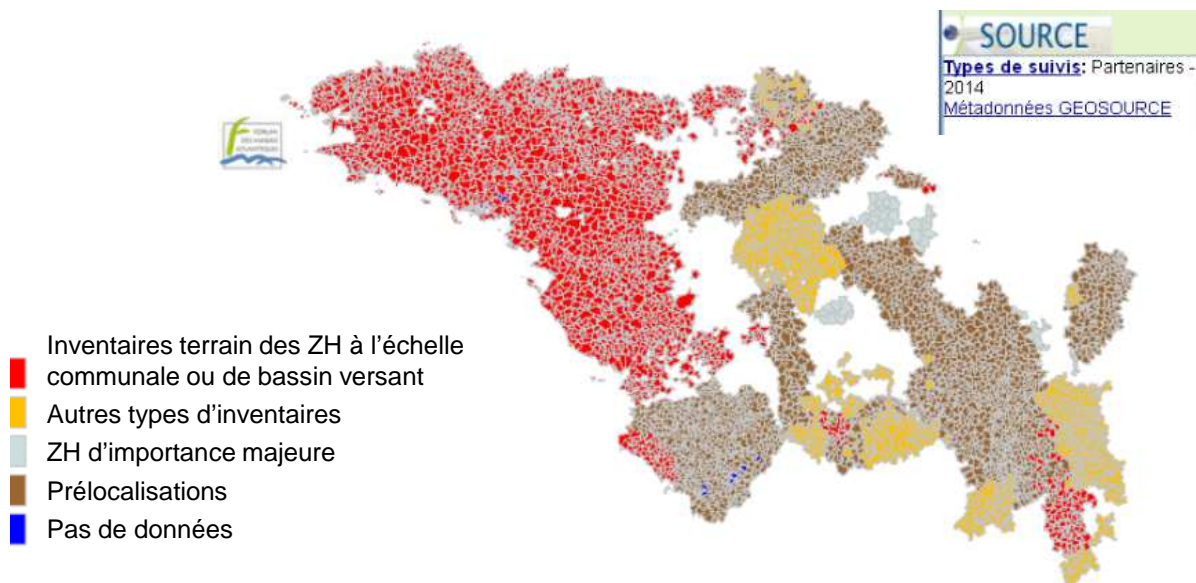
- 1- Etat d'avancement des inventaires et caractérisation des méthodes d'inventaire
- 2- Présentation d'un guide d'aide à la correction géométrique
- 3- Protocole pour la remontée et la diffusion des données
- 4- Proposition d'un tronc commun d'attributs ?



POLE METIER EAU - Réunion du groupe de travail restreint sur les zones humides – 03/10/2014

1- Etat d'avancement des inventaires et caractérisation des méthodes d'inventaire

Suivi des types de données zones humides produites sur le bassin Loire-Bretagne et la région Poitou-Charentes

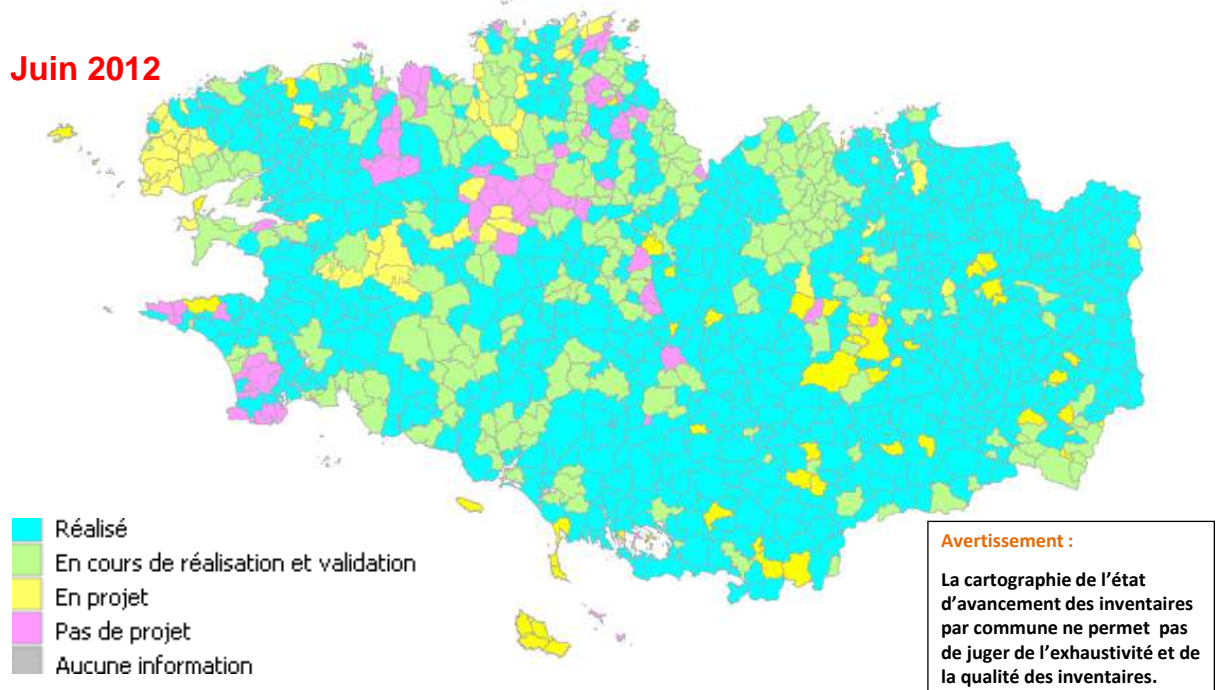


POLE METIER EAU - Réunion du groupe de travail restreint sur les zones humides – 03/10/2014

1- Etat d'avancement des inventaires et caractérisation des méthodes d'inventaire

Etat d'avancement des inventaires à l'échelle communale

Junin 2012

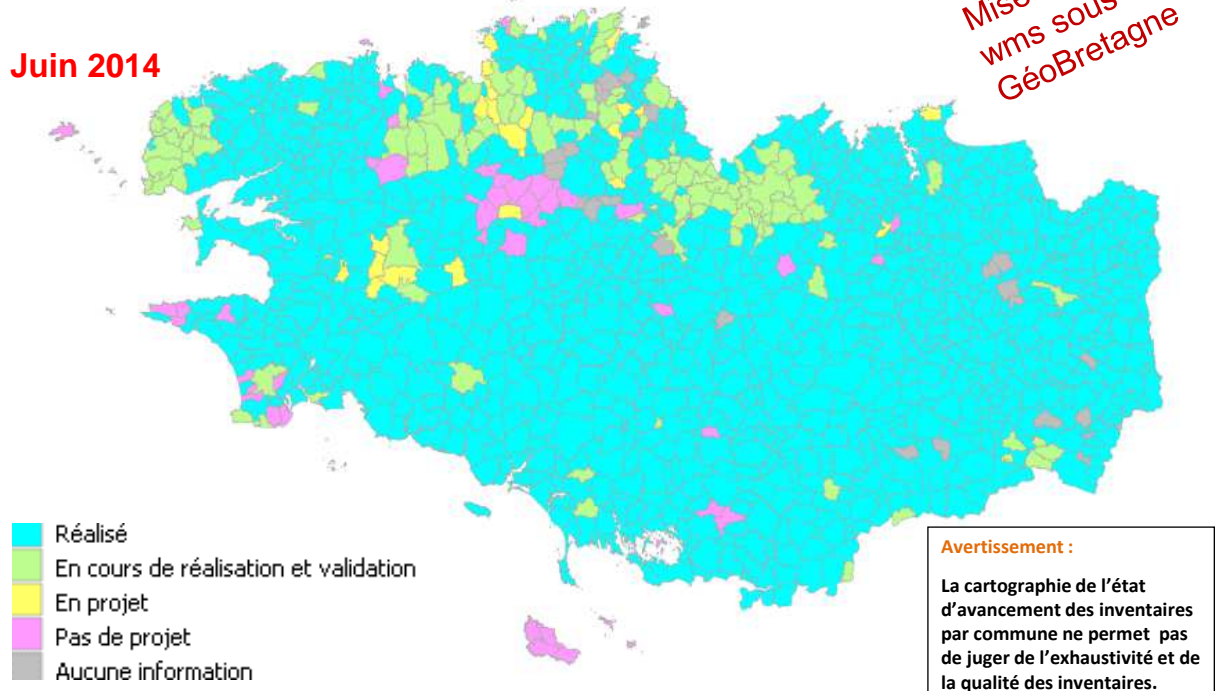


POLE METIER EAU - Réunion du groupe de travail restreint sur les zones humides – 03/10/2014

1- Etat d'avancement des inventaires et caractérisation des méthodes d'inventaire

Etat d'avancement des inventaires à l'échelle communale

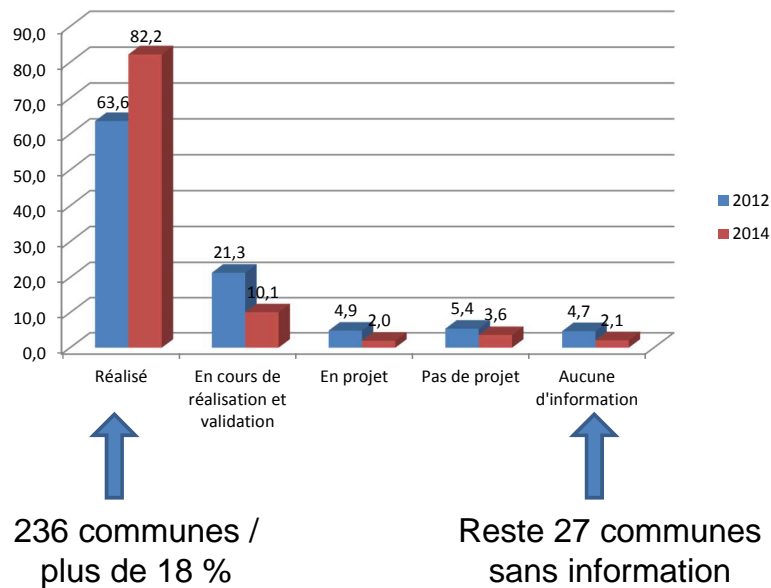
Junin 2014



POLE METIER EAU - Réunion du groupe de travail restreint sur les zones humides – 03/10/2014

1- Etat d'avancement des inventaires et caractérisation des méthodes d'inventaire

Etat d'avancement des inventaires à l'échelle communale Evolution entre 2012 et 2014



POLE METIER EAU - Réunion du groupe de travail restreint sur les zones humides – 03/10/2014

1- Etat d'avancement des inventaires et caractérisation des méthodes d'inventaire

Caractérisation des méthodes

Nombreuses démarches d'inventaire portées par différents maîtres d'ouvrage à différents moments

►► Une certaine hétérogénéité dans les méthodologies employées

Nécessité de caractériser les méthodes

POLE METIER EAU - Réunion du groupe de travail restreint sur les zones humides – 03/10/2014

1- Etat d'avancement des inventaires et caractérisation des méthodes d'inventaire

Caractérisation des méthodes Propositions (code à 4 lettres)

	Critères		Territoire	Concertation	Validation
A	Critères de l'arrêté du 24 juin 2008 modifié	A	SAGE	SAGE	SAGE
B	Botanique suivant critères de l'arrêté du 24 juin 2008 modifié	B	Commune	Commune	Commune
C	Pédologie suivant critères de l'arrêté du 24 juin 2008 modifié	C		Commune et SAGE	Commune et SAGE
D	Botanique et pédologie, critères non basés sur les critères de l'arrêté du 24 juin 2008 modifié	D	Autre collectivité	Autre collectivité	Autre collectivité
E	Botanique, critères non basés sur les critères de l'arrêté du 24 juin 2008 modifié	E		Autre collectivité et SAGE	Autre collectivité et SAGE
F	Pédologie, critères non basés sur les critères de l'arrêté du 24 juin 2008 modifié	F		Commune et autre collectivité	Commune et autre collectivité
G		G		Commune, autre collectivité et SAGE	Commune, autre collectivité et SAGE
H	Autre	H		Autre	Autre
I	On ne sait pas	I	On ne sait pas	On ne sait pas	On ne sait pas
J		J		Pas de concertation	Pas de validation

Autre proposition ?

POLE METIER EAU - Réunion du groupe de travail restreint sur les zones humides – 03/10/2014

1- Etat d'avancement des inventaires et caractérisation des méthodes d'inventaire

Caractérisation des méthodes Propositions

CRITERES : critères utilisées pour identifier les zones humides sur le territoire inventorié (attention cette information disponible par zone humide ne donne pas le critère utilisé spécifiquement pour identifier et délimiter cette zone humide mais la méthode utilisée globalement pour réaliser l'inventaire)

TERRITOIRE : territoire de réalisation de l'inventaire

CONCERTATION : niveau de réalisation de la concertation (comités de suivi, groupe de travail...)

VALIDATION : validation officielle par délibération de l'inventaire

ANNEE_DEBUT : année de démarrage de l'inventaire

ANNEE_FIN : année d'achèvement de l'inventaire (si pas fini = date vide)

MAITRE D'OUVRAGE proposition d'ajout pour 2015

COORDINATEUR

REMARQUE GENERALE

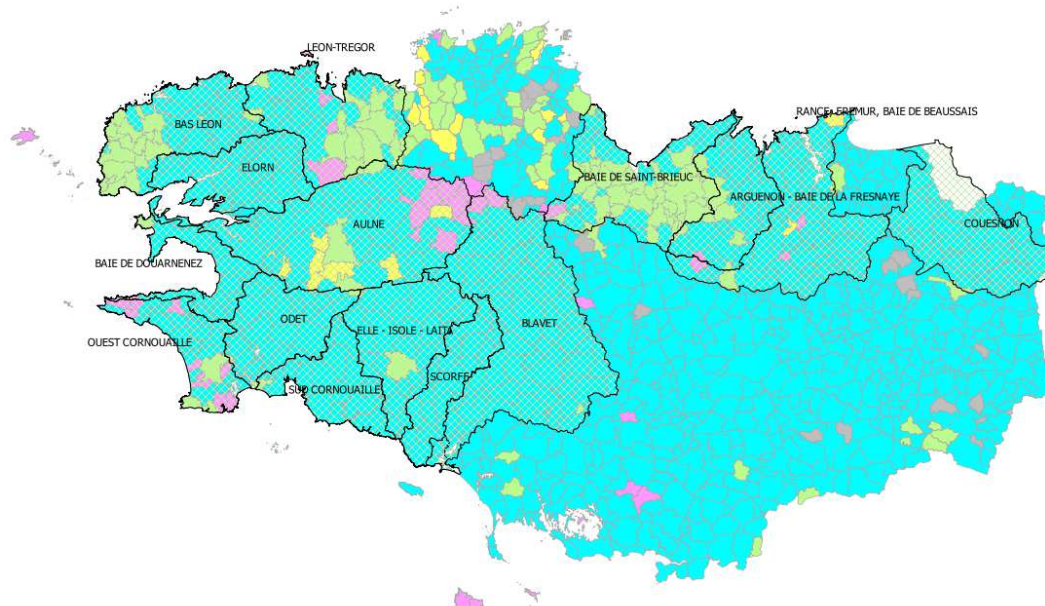
POLE METIER EAU - Réunion du groupe de travail restreint sur les zones humides – 03/10/2014

1- Etat d'avancement des inventaires et caractérisation des méthodes d'inventaire

Caractérisation des méthodes

Un peu plus de 40 % sont renseignés dans la base

14 SAGE en totalité ou en partie ont caractérisé leur démarche



POLE METIER EAU - Réunion du groupe de travail restreint sur les zones humides – 03/10/2014

1- Etat d'avancement des inventaires et caractérisation des méthodes d'inventaire

Caractérisation des méthodes

Sur ces 14 SAGE, 19 méthodes différentes d'inventaire si on se base sur les 4 critères suivants :

- Critères :

A - Critères de l'arrêté du 24 juin 2008 modifié

D - Botanique et pédologie, critères non basés sur les critères de l'arrêté du 24 juin 2008 modifié

- Territoire

B – Communes

D – Autres territoires

- Concertation

B – Communes

C - Commune et SAGE

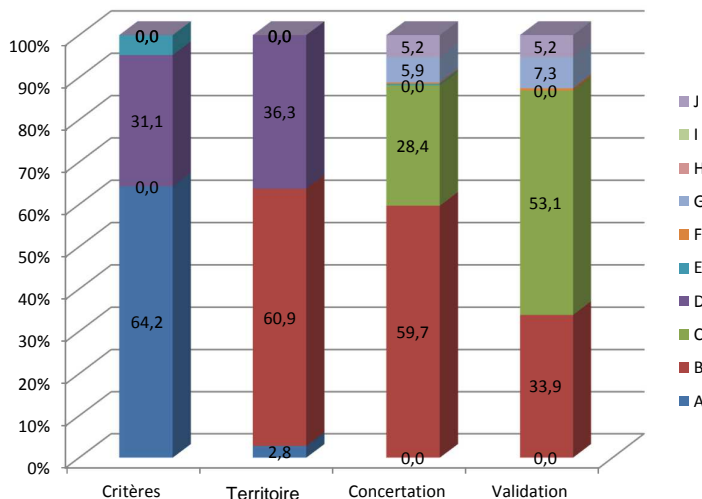
et un peu G « Commune, autre collectivité et SAGE »

Ou Pas de concertation

- Validation

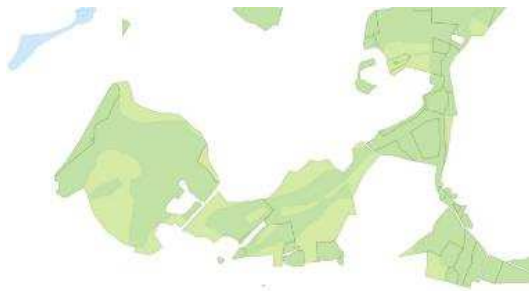
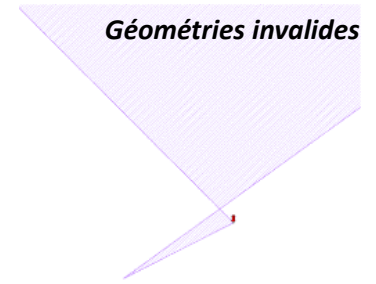
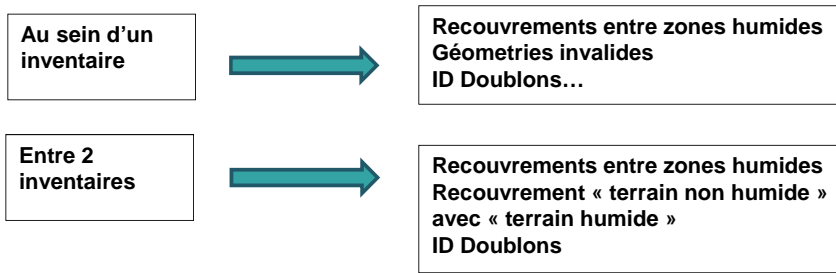
B- Commune

C - Commune et SAGE



POLE METIER EAU - Réunion du groupe de travail restreint sur les zones humides – 03/10/2014

2- Présentation d'un guide d'aide à la correction géométrique

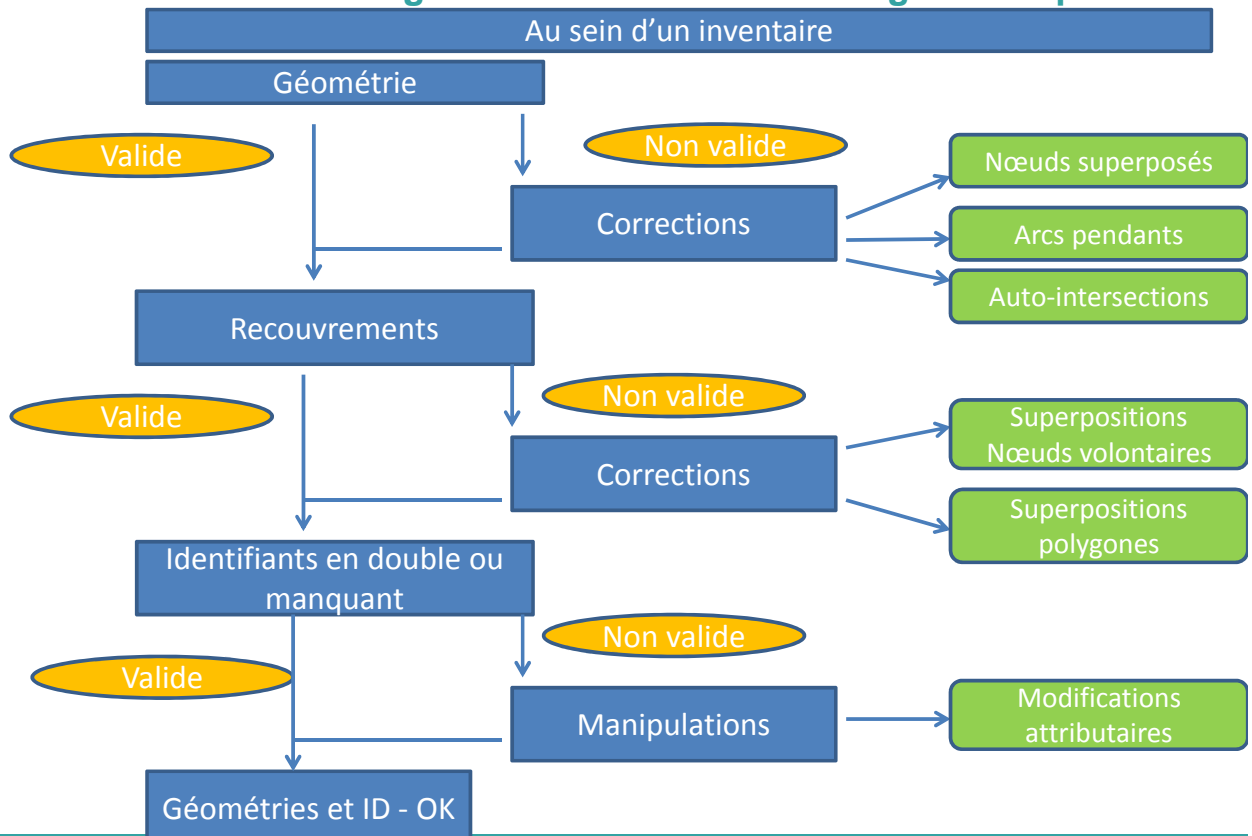


Superposition – deux territoires

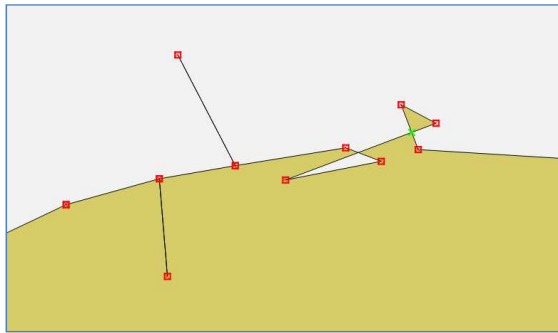
Plan proposé

- 1- Les cas de figure
- 2- Les outils pour repérer les problèmes
- 3- Les manipulations pour les corriger

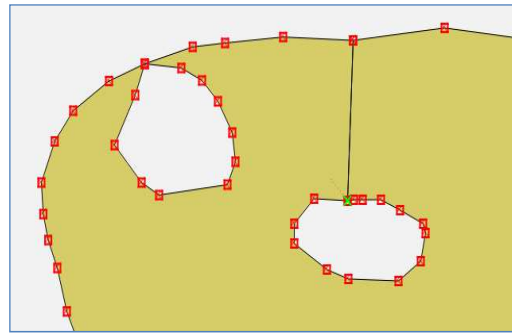
2- Présentation d'un guide d'aide à la correction géométrique



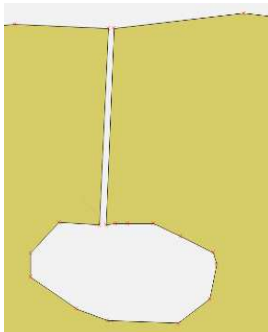
2- Présentation d'un guide d'aide à la correction géométrique



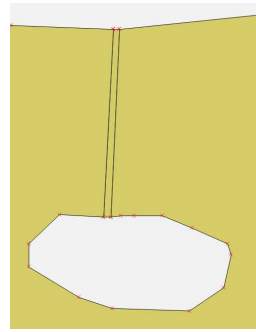
Arcs pendants et auto-intersections



Polygones troués de façon erronée

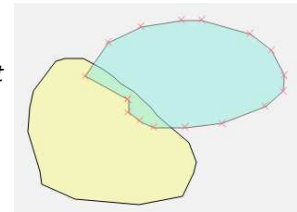


Nœuds déplacés afin de générer un espace vide



Numérisation d'un polygone remplissant l'espace vide

Recouvrement



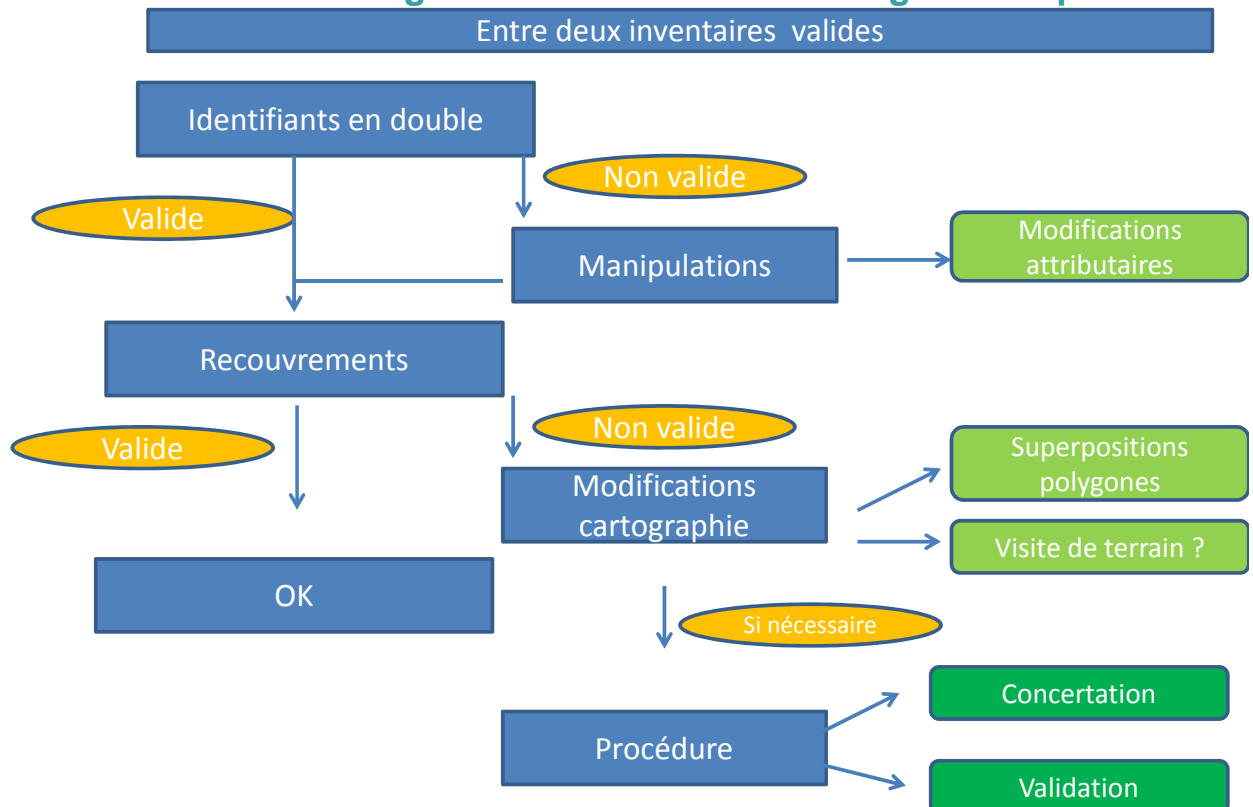
Contact en cas de difficultés

Jérôme Fernandez, FMA

05 46 87 85 32

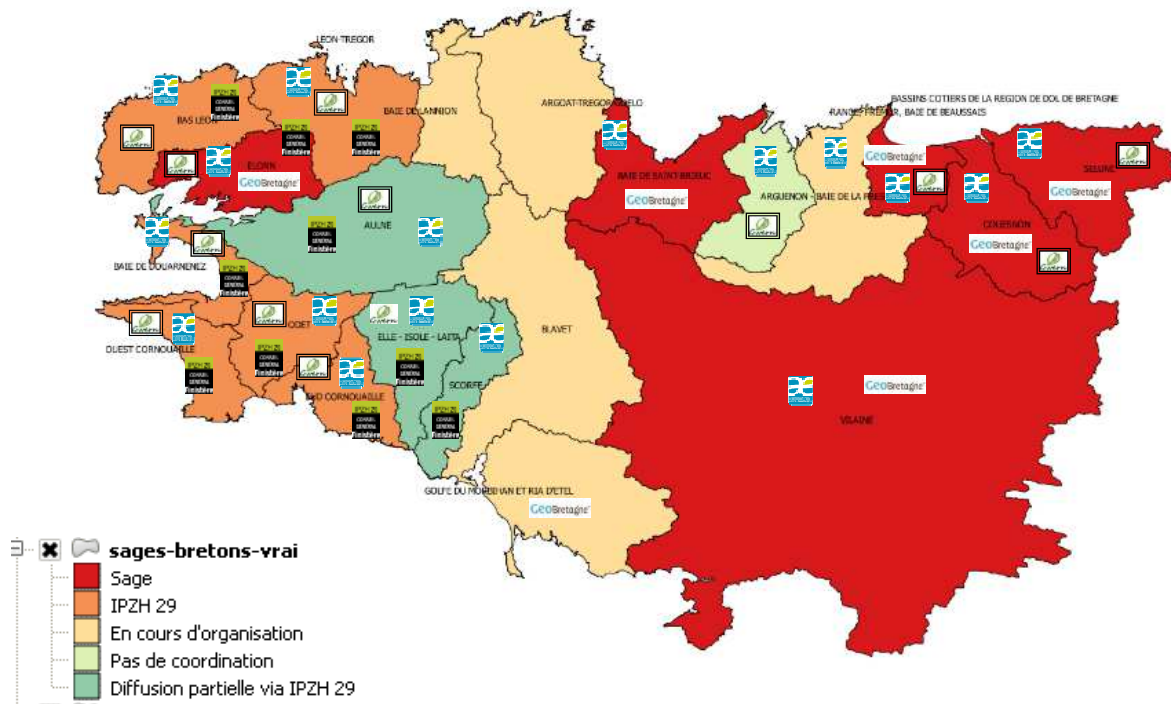
jfernandez@forum-marais-atl.com

2- Présentation d'un guide d'aide à la correction géométrique



3- Protocole pour la remontée et la diffusion des données

Diffusion et remontée actuelles des données d'inventaires par SAGE



POLE METIER EAU - Réunion du groupe de travail restreint sur les zones humides – 03/10/2014

3- Protocole pour la remontée et la diffusion des données

Proposition

Responsabilité de la diffusion des inventaires au niveau des **SAGE**

↓

Organisation et compilation des données en s'appuyant notamment sur les outils développés en GTRZH et l'accompagnement technique du FMA.

↓

Dépôt des données sous GéoBretagne et des mises à jour + **envoi des données sources au FMA*** (sous Gwern si possible)

↓

Mise à jour de l'**état d'avancement des inventaires** sur son territoire et de la caractérisation des méthodes auprès du **FMA**.

↓

Dépôt de l'état d'avancement des inventaires sous GéoBretagne **par le FMA**

* *Compilation des données d'inventaires engagée par l'Agence de l'eau*

POLE METIER EAU - Réunion du groupe de travail restreint sur les zones humides – 03/10/2014

3- Protocole pour la remontée et la diffusion des données

Différents points :

- Rendre les données accessibles **en consultation et en téléchargement** (Obligations INSPIRE).
- Ne pas attendre que toutes les données soient disponibles à l'échelle d'un territoire avant de diffuser les données sur GéoBretagne / Prévoir des **avertissements**
- Renseigner les métadonnées (attributs INSPIRE)
Kit de formation INSPIRE sous GéoBretagne
<http://cms.geobretagne.fr/formation>
- Indiquer des avertissements au moment de la diffusion :
Exemple de mention apposée sur les cartes d'inventaire ou dans les métadonnées en Ille et Vilaine après proposition de la DDTM35 : « *Toute zone humide, même non inventoriée, est soumise à la réglementation en vigueur relative aux zones humides* ».
- Réflexion sur la sémiologie graphique pour afficher des zones humides de la même couleur ou analyse thématique sur un attribut commun « Corine Biotope »

3- Protocole pour la remontée et la diffusion des données

La question de la visibilité des données sous GéoBretagne

Dépôt des données par chaque SAGE :

- ▶ ne rend pas forcément facile l'accès aux données par un utilisateur qui ne connaît pas cette organisation
- ▶ le téléchargement des données par territoire de SAGE n'est pas forcément intuitif

Une **compilation régionale** accessible sous GéoBretagne ?

- ▶ meilleure visibilité et meilleur accès aux données pour tout utilisateur.

Une compilation réalisée sur la base d'un tronc commun de données partagé en GTRZH ?

Une identification des problèmes de superpositions entre les territoires le cas échéant.



4- Proposition d'un tronc commun d'attributs ?

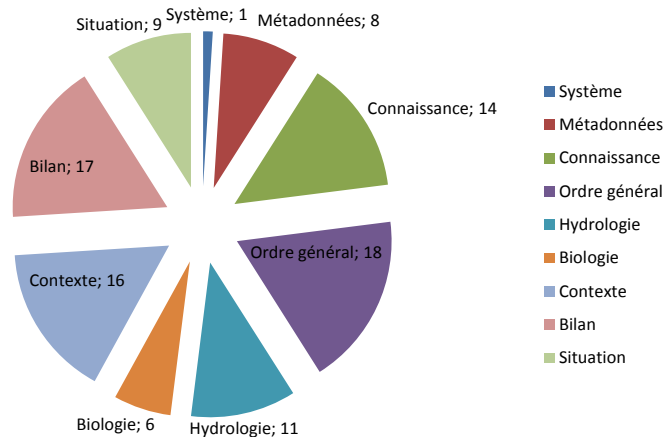
Les données de caractérisation des méthodes

(CRITERES, TERRITOIRE, CONCERTATION, VALIDATION, ANNEE_DEBUT, ANNEE_FIN, MAITRE D'OUVRAGE, RQ GENERALE)

Les données de caractérisation des zones humides

Analyse des CCTP et données envoyées

100 attributs différents identifiés



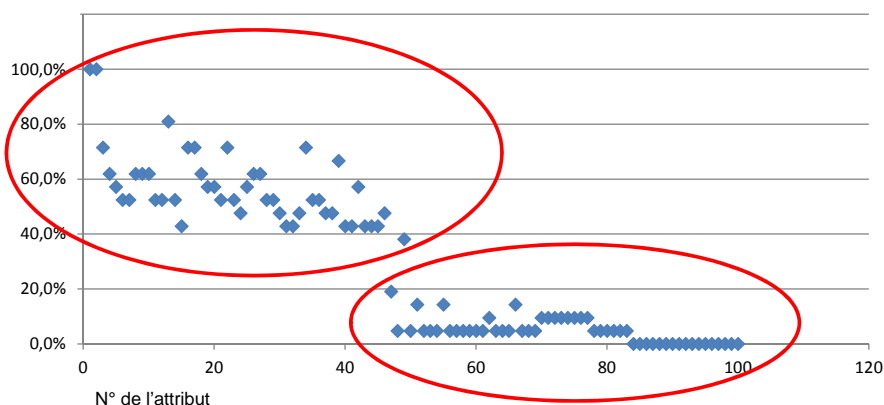
POLE METIER EAU - Réunion du groupe de travail restreint sur les zones humides – 03/10/2014

4- Proposition d'un tronc commun d'attributs ?

Analyse des CCTP et données envoyées

100 attributs différents identifiés

Fréquence des attributs dans les CCTP
(attention pas forcément attributs renseignés)



A noter, certains CCTP identifient des attributs obligatoires,

POLE METIER EAU - Réunion du groupe de travail restreint sur les zones humides – 03/10/2014

4- Proposition d'un tronc commun d'attributs ?

Rubrique	Nombre d'attributs / rubrique	Attributs les plus fréquents	Mentionné dans les CCTP	Utilisation Gwern Pour information
Système	1	id	100%	100%
Connaissance	14	Corine biotopes principal Corine biotopes secondaire 11 Autres typologies	100% 72% 52%	71,5 9
Ordre général	18	Critères de délimitation Classe hydromorphie Remarque générale Surface	62% 62% 81% 38%	56 12 24
Hydrologie	11	Type et permanence des entrées d'eau Type et permanence des sorties d'eau Fonction hydraulique Fonction épuratrice Diagnostic du fonctionnement hydrologique	71% 71% 61% 57% 57%	51 49 30 26 55
Biologie	6	Fonction biologique Etat de conservation du milieu Activités et usages dans la zone Activités et usages autour de la zone	47,6 57,1 61,9 52,4	32 55 47 46
Contexte	16	Activités et usages dans la zone Activités et usages autour de la zone Valeur socio-eco	61% 52% 42%	47 46 15
Bilan	17	Atteintes Menaces Niveau de menace Fonctions majeures Préconisations actions	71% 52% 52% 47% 57%	33 10 8 49 32
Situation	9			

POLE METIER EAU - Réunion du groupe de travail restreint sur les zones humides – 03/10/2014

4- Proposition d'un tronc commun d'attributs ?

- Un tronc commun ?
- Intégrer dans le tronc commun les métadonnées
- Pertinence d'agréger des données renseignées avec des méthodes d'évaluation pouvant être différentes ?
- Utilité de l'agrégation de toutes les données ?

Tour de table

POLE METIER EAU - Réunion du groupe de travail restreint sur les zones humides – 03/10/2014

5. Perspectives et calendrier

Des perspectives

- Formalisation des éléments vus en GTRZH dans des fiches - protocole
- Consultation du GTRZH sur ces fiches : novembre 2014
- Diffusion des protocoles sous GéoBretagne, rubrique Pôle Métier EAU
- Avancement sur chaque territoire pour organiser la remontée des données (accompagnement du FMA possible sur demande dans le cadre du partenariat FMA-Agence de l'eau)
- Mise en ligne de l'état d'avancement des inventaires par le FMA sous GéoBretagne
- Suivi annuel de l'état d'avancement des inventaires, des méthodes utilisées, de la compilation et diffusion des données (solicitation du FMA auprès des SAGE) : mai 2015
- Bilan annuel de ces éléments auprès du GTRZH