



Réunion du pôle métier Eau

Jeudi 16 octobre 2014, à 14h

Salle Paul De Robien, Conseil régional de Bretagne - Rennes

Sommaire

- **Les flux de données INSPIRE : Intérêt par l'exemple**
 - Illustration avec l'outil "hydrométrie Bretagne". *Intervention de F. Phung Dreal/GeoB.*
 - Contribuer à alimenter des flux de données. *Intervention Emilie Massard, GIPBE.*
 - Utilisation des flux de données pour alimenter un SIG en local et du visualiseur simple Geobretagne. *Intervention T. Jacq, Pays d'Aubigné.*
 - Des outils d'aide à la décision construits avec des flux de données - Exemple de l'«outil Macroflux » – *Intervention Josette Launay et Hervé Squividant, Agrocampus.*
- **Évolution des données « Eau » disponibles via le catalogue GéoBretagne**
- **État d'avancement des Groupes de travail restreints (GTR) du PME**
- **Questions diverses**

Tour de table

Présentation

Attentes vis à vis du PME

Les flux de données INSPIRE : Intérêt par l'exemple

Cas pratique - Illustration avec l'outil "hydrométrie Bretagne". *Intervention de F. Phung Dreal/GeoB.*



Interroger

Situation hydrologique de la Bretagne.

Hydrométrie - débit

Le Quilloury à Plénée-Jugon [La Salle es Pie] - [historique .csv](#)06/10/2014 : 0.016 m³/s



**partage
réseaux sociaux**

localisation

**navigation
interactive,
fonds de plan**

**carte
interrogeable**

**accès aux
données**

Interroger

situation hydrologique de

hydrométrie

Quilloury à Plénée-Jugon

06/10/2014 : 0.016 m³/s





Interroger

flux
métadonnées

flux
données

flux
visualisation



Comment publier une donnée ?

1

la donnée est décrite, déposée, partagée

2

les flux sont créés automatiquement

3

les applications permettent de multiples valorisations

métadonnée hydrométrie

données

données hydrométrie

dépôt sur GéoBretagne

services propres à chaque partenaire

service de recherche (WCS)

service de visualisation (WMS)

service de téléchargement (WFS)

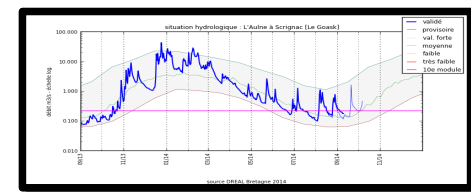
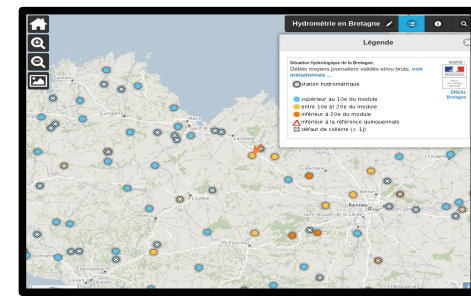
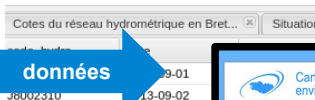
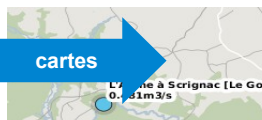
métadonnées

cartes

données

Hydrométrie - supervision du réseau et situation hydro

Données issues du réseau hydrométrique de la DREAL Bretagne.
Deux catégories de données sont disponibles :
- des informations de supervision du parc de matériels en service : résu
Attention : horodatage...
- pour la situation hydrologique établie à par
anciennes. Les valeurs de la période cc
médiane médian)
* valeur très faible (VCN...)
* valeur forte (Q2X...)
Le glossaire des abréviations utilisées ici est disponible sous www.hydr
Echelle de temps : année hydrologique courante



partenaire

plateforme
GéoBretagne

applications tierces

métadonnées

- ✓ formulaire
- ✓ dépôt des données
- ✓ validation INSPIRE
- ✓ guides de saisie
- ✓ formations

guide de saisie

exemple de métadonnée

GéoBretagne®

Accueil | Guide de saisie métadonnées | Anciennes révisions | Rendre visible cette page | Afficher le texte source | Aide | Derniers changements | Connexion

Guide de recommandation GéoBretagne pour la saisie des fiches de métadonnées

A propos

Cette partie du wiki fournit une aide à la saisie des fiches de métadonnées géographiques. Les enjeux sont au nombre de 4 :

- produire des **fiches conformes ISO 19115 / ISO 19139** pour assurer l'interopérabilité entre les différents logiciels et assurer la bonne diffusion des fiches ;
- produire des **fiches valides INSPIRE** afin de se conformer aux obligations réglementaires imposées par la directive INSPIRE ;
- produire des fiches en accord avec les **recommandations et exigences nationales** en matière de production des métadonnées pour INSPIRE
- homogénéiser des fiches produites au sein de **GéoBretagne** et indiquer les bonnes pratiques

Les références aux termes INSPIRE et ISO sont issus du guide d'implémentation pour les métadonnées (INSPIRE Metadata Implementing Rules: Technical Guidelines based on EN ISO 19115 and EN ISO 19119 - v 1.2)

Ce guide est cohérent avec le [guide national d'aide à la saisie des métadonnées](#) édité a posteriori. Il permet de compléter le guide national avec des recommandations propres au partenariat GéoBretagne (ex. ajout des mots-clés liés à la nomenclature GéoBretagne).

-Table des matières

- Guide de recommandation GéoBretagne pour la saisie des fiches de métadonnées
- A propos
- Aide
- Tables des matières
- Regroupement selon INSPIRE
- Regroupement selon GéoBretagne

Editeur de métadonnée

Type de fiche | Affichage | Sauver | Sauver et valider | Sauver et fermer | Modif. mineure | Réinitialiser | Annuler | Ressources associées

Information de l'identification

Titre	Hydrométrie - supervision du réseau et situation
Autres appellations ou acronymes	Stations hydrométriques
Date de référence	2012-11-05
Type de date	Publication
Edition	2012
Code	FR-130010002-hydrometrie (Suggestions :)
Résumé	Données issues du réseau hydrométrique de la DREAL Bretagne. Deux catégories de données sont disponibles : - des informations de supervision du parc de matériels en service : résultat collecte automatique, cotes instantanées, tension batterie. Echelle de temps : 10 derniers jours. Attention : horodatage en UTC+1 ! - une information synthétique sur la situation hydrologique établie à partir des données
But	La constitution de ces données répond à 2 objectifs : - fournir au gestionnaire du réseau une information rapide et synthétique sur le fonctionnement du parc de stations de collecte des données. - mettre à disposition des structures impliquées dans la

Aperçus

Supprimer

Ressources en ligne

- Visualiseur simple (WWW/LI) Supprimer
- hydrometrie_stations_techni Supprimer
- hydrometrie_stations_cote(C Supprimer
- hydrometrie_qmj(OGC:WMS Supprimer
- hydrometrie_qmj_historique(Supprimer
- Bretagne - situation hydrolog 1.0-http-related) Supprimer

Service

- service de cartes DREAL Bre Supprimer
- service de cartes DREAL Bre Supprimer

Suggestions

Rapport de validat

Aide

Titre

Nom avec lequel la ressource e connue

Exigence INSPIRE : L'intitulé (ressource doit être un nom car souvent unique sous lequel la r connue. Cet élément est une cl obligatoire (texte libre) et ne pe Ceci signifie que le titre doit être précis pour décrire le contenu c faut pas oublier que des milliers provenant d'organisations différé sur le Géocatalogue national le

- **contrôle de format** (GéoBretagne)
 - encodage, géométries, licence
- **fabrication du style** (producteur)
 - on peut proposer plusieurs vues/analyses
- **mise en ligne et vérification** (les 2)
 - rendu, performance
- **promotion** (les 2)
 - article sur geobretagne.fr, annonce, outils dérivés

- **dès la publication, vous bénéficiez de :**
 - la **conformité INSPIRE** (métadonnées et services)
 - la **visualisation GéoBretagne** → GIP, Agrocampus ...
 - la visualisation sur **mobile**
 - téléchargement **multiformats**
 - l'accès par **QGIS, MapInfo, ArgGIS, Google Earth**
 - l'exposition sur le **géoportail national** → data.gouv.fr
- **visibilité accrue pour la structure**

Les flux de données INSPIRE : Intérêt par l'exemple

Contribuer à alimenter des flux de données.
Intervention Emilie Massard, GIPBE.

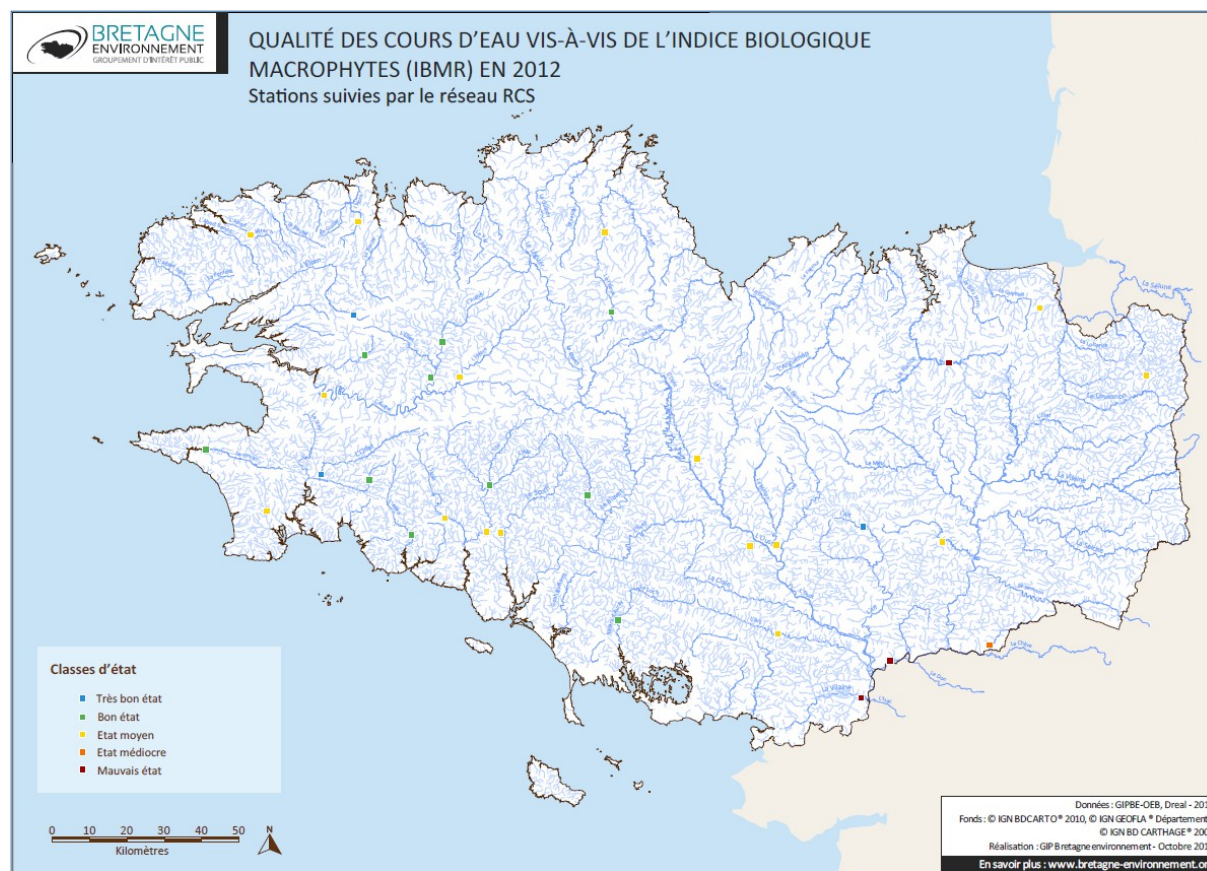
Les données au sein du GIP Bretagne environnement

- Producteur et diffuseur de données publiques environnementales
- Donner plus de visibilité aux données géoréférencées concernant l'environnement en Bretagne
- Doit rendre ses propres données accessibles au public
- Dans le respect des principes de la directive Inspire

Exemple de donnée

« Qualité des cours d'eau vis-à-vis de l'indice biologique macrophytes (IBMR) en Bretagne en 2012 »

- Publication de la donnée
 - Résultat
 - Utilisation



Construction de la donnée SIG à partir de la donnée brute

Fichier tableur

	A	B	C	D	E	F	G	H	I	J	K	L
1	Num_station	Nom_station	Classe	Indice	Annee	Code_insee	Sage	BVGP5	Y_WGS	X_WGS	Dpt	Commune
2	4177320	ELORN à COMMANA	Très bon état	IBMR	2012	29038	Elorn	Rade - Elorn	48,384564	-4,000313	FINISTERE	COMMANA
3	4182000	ODET à QUIMPER	Très bon état	IBMR	2012	29232	Odét	Odét	48,005866	-4,063635	FINISTERE	QUIMPER
4	4199370	AFF à PAIMPONT	Très bon état	IBMR	2012	35211	Vilaine	Aff	47,98143	-2,158371	ILLE-ET-VILAINE	PAIMPONT
5	4171670	TRIEUX à PLESIDY	Bon état	IBMR	2012	22189	Argoat-Tregor-Goelo	Leff-Trieux	48,441752	-3,095334	COTES-D'ARMOR	PLESIDY
6	4178455	AULNE à LOCMARIA-BERRIEN	Bon état	IBMR	2012	29129	Aulne		48,340217	-3,680215	FINISTERE	LOCMARIA-BERRIEN
7	4178650	AULNE à LANDELEAU	Bon état	IBMR	2012	29102	Aulne		48,254256	-3,710429	FINISTERE	LANDELEAU
8	4179565	RAU DE KERAMBELLEC à BRASPARTS	Bon état	IBMR	2012	29016	Aulne		48,293986	-3,949422	FINISTERE	BRASPARTS
9	4180100	GOYEN à PONT-CROIX	Bon état	IBMR	2012	29218	Ouest Cornouaille	Goyen-Pont l'Abbé	48,039305	-4,473694	FINISTERE	PONT-CROIX
10	4181960	JET à ELLIANT	Bon état	IBMR	2012	29049	Odét	Odét	48,001663	-3,894449	FINISTERE	ELLIANT
11	4184950	AVEN à PONT-AVEN	Bon état	IBMR	2012	29217	Sud Cornouaille	Aven-Belon-Merrien	47,882653	-3,732029	FINISTERE	PONT-AVEN
12	4187525	ELLE à FAOUE (LE)	Bon état	IBMR	2012	56057	Elle - Isolé - Laita		48,01443	-3,473365	MORBIHAN	LE FAOUE
13	4192550	SARRE à MELRAND	Bon état	IBMR	2012	56128	Blavet		48,007969	-3,128915	MORBIHAN	MELRAND
14	4195000	R D'AURAY ou LOC'H à BRECH	Bon état	IBMR	2012	56023	Golfe du Morbihan et ria	Loc'h et Sal	47,721726	-2,990186	MORBIHAN	BRECH
15	4161595	NANCON à LECOUSSE	Etat moyen	IBMR	2012	35150	Couesnon	Haut Couesnon	48,375663	-1,19673	ILLE-ET-VILAINE	LECOUSSE

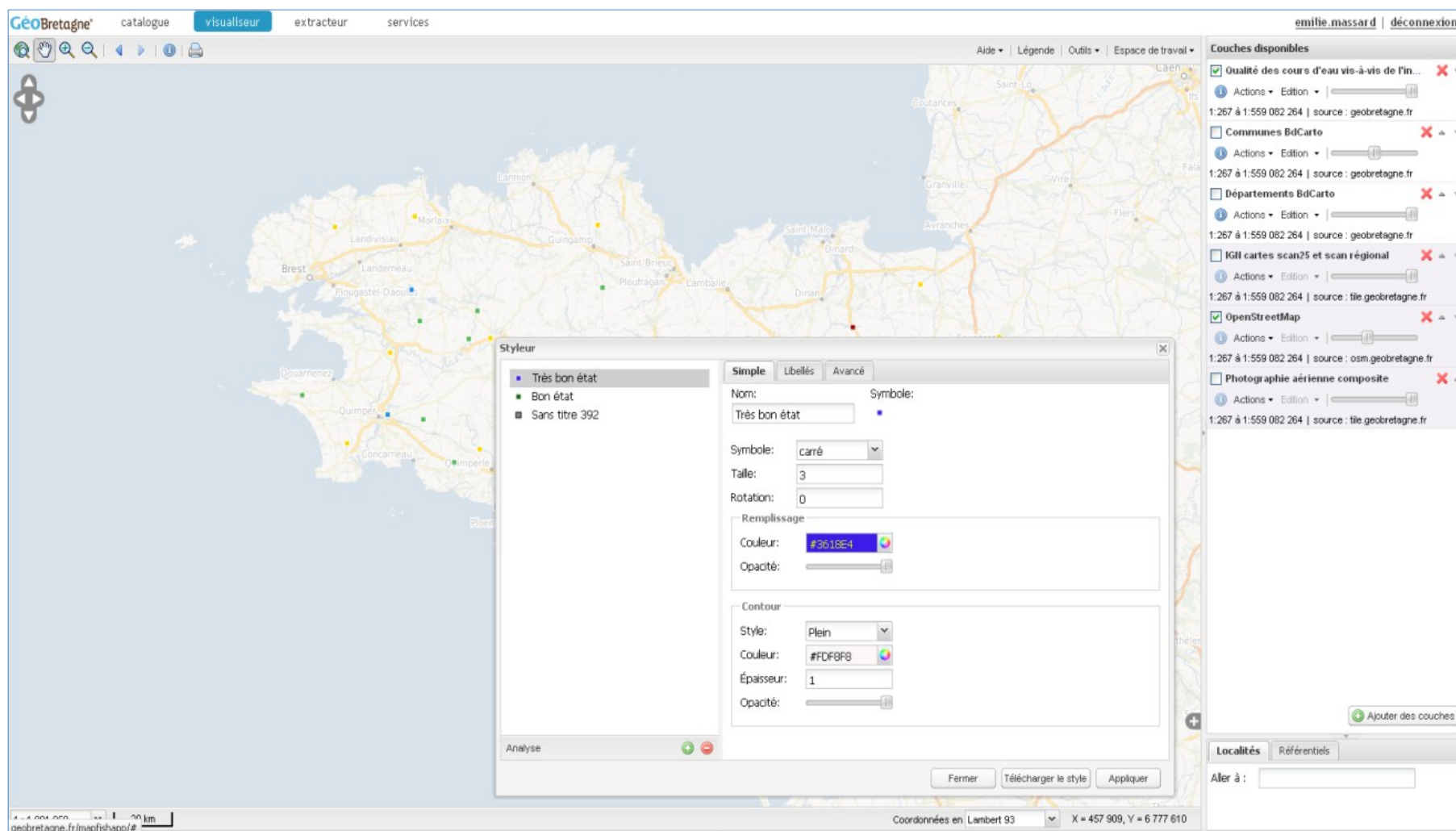
- Mise en forme du fichier de données
- Création du shape dans un client SIG
- Champs de la table attributaire (ordre, intitulé, encodage ...)

Table attributaire

Attribute table - Qualite_indice_biologique_macrophytes_cours_deau :: 0 / 33 feature(s) selected												
	Num_statio	Nom_statio	Classe	Indice	Annee	Code_insee	Sage	BVGP5	Y_WGS	X_WGS	Dpt	Commune
0	4161595	NANCON à LECO...	Etat moyen	IBMR	2012	35150	Couesnon	Haut Couesnon	48.375663	-1.19673	ILLE-ET-VILAINE	LECOUSSE
1	4163050	RAULDE LA CHEN...	Etat moyen	IBMR	2012	35222	Couesnon	NULL	48.519485	-1.585045	ILLE-ET-VILAINE	PLETNE-FOUGERES
2	4165800	CANAL D'ILLE ET ...	Mauvais état	IBMR	2012	35345	Rance, Frémur, B...	Linon	48.378434	-1.89489	ILLE-ET-VILAINE	TREVERJEN
3	4171670	TRIEUX à PLESIDY	Bon état	IBMR	2012	22189	Argoat-Tregor-G...	Leff-Trieux	48.441752	-3.095334	COTES-D'ARMOR	PLESIDY
4	4172030	TRIEUX à SQUIF...	Etat moyen	IBMR	2012	22338	Argoat-Tregor-G...	Leff-Trieux	48.627296	-3.140127	COTES-D'ARMOR	SQUIFFIEC
5	4174520	HORN à MESPAUL	Etat moyen	IBMR	2012	29148	Léon-Trégor	Horn - Guillec - K...	48.604468	-4.01397	FINISTERE	MESPAUL
6	4175100	ABER VRACH à L...	Etat moyen	IBMR	2012	29100	Bas Léon	Aber Wrach'h	48.549973	-4.389494	FINISTERE	LANARVILY
7	4177320	ELORN à COMMA...	Très bon état	IBMR	2012	29038	Elorn	Rade - Elorn	48.384564	-4.000313	FINISTERE	COMMANA
8	4178455	AULNE à LOCMA...	Bon état	IBMR	2012	29129	Aulne	NULL	48.340217	-3.680215	FINISTERE	LOCMARIA-BERR...
9	4178650	AULNE à LANDEL...	Bon état	IBMR	2012	29102	Aulne	NULL	48.254256	-3.710429	FINISTERE	LANDELEAU

Préparation du style de la couche

- Symbologie de la donnée SIG
- Style simple ou avancé
- Texte de la légende
- Utilisation du styler de GéoBretagne



Remplir la fiche de métadonnées

- Utilisation du fichier modèle ou saisie dans le catalogue

Formulaire_eau_qualite_biologique_BMR_068 (Mode de compatibilité) - Microsoft Excel

la saisie des informations marquées d'un astérisque est obligatoire dans la norme ISO 19115

Description

Titre de la donnée : Qualité des cours d'eau vis-à-vis de l'indice biologique macrophytes (BMR) en 2012

Description de la donnée : Cette carte représente la répartition des stations de mesure bretonnes rattachées au réseau RCS pour l'indice biologique macrophytique en rivière, et pour lesquelles les données ont été fournies par la Dreal en juin 2013. Les macrophytes représentent le peuplement végétal aquatique visible à l'œil nu. L'IBMR traduit préférentiellement le degré trophique de la rivière, à savoir sa charge globale en azote et phosphore qui constituent les véritables facteurs limitants de leur développement. A partir de l'ensemble des données disponibles pour l'année 2012 et pour chaque station de mesure, une note indicelle, comprise entre 0 et 20, assortie d'un code couleur à 5 classes, exprime la qualité globale du milieu aquatique. Cette méthode permet d'établir un diagnostic de la pollution des eaux ou d'une dégradation de l'habitat en comparant une situation observée à une situation de référence (milieu peu ou pas anthropisé). Dans l'attente des résultats de l'exercice d'intercalibration européen, les limites de classes à prendre en compte sont celles définies dans la publication d'origine de l'indice biologique macrophytique en rivière (norme Afnor NF T90 385 / 2003). L'IBMR n'est pas encore utilisé pour l'évaluation de l'état des eaux stricto sensu, mais fait partie des éléments obligatoires du contrôle de surveillance des cours d'eau.

Identifiant de la donnée : Bre-130003254-bretagne-eau-qualite-biologique-BMR

Thèmes ISO concernés : (1) Eaux continentales (2) (3)

Thème INSPIRE : (1) Hydrographie

Formulaire modèle sur tableur
avec export en .xml
(répond de manière minimale aux
exigences INSPIRE)

Saisie directe dans Géonetwork

Reinitialiser | Sauvegarder | Sauvegarder et fermer | Sauvegarder et valider | Autres actions | Annuler | Modification mineure

INFORMATION DE L'IDENTIFICATION

Titre : Qualité des cours d'eau vis-à-vis de l'indice biologique

Date de référence : 2012

Code : Bre-130003254-bretagne-eau-qualite-biologique

Résumé : Cette carte représente la répartition des stations de mesure bretonnes rattachées au réseau RCS pour l'indice biologique macrophytique en rivière, et pour lesquelles les données ont été fournies par la Dreal en juin 2013. Les macrophytes représentent le peuplement végétal aquatique visible à l'œil nu. L'IBMR traduit préférentiellement le degré trophique de la rivière, à savoir sa charge globale en azote et phosphore qui constituent les

Contact pour la ressource :

Nom de la personne : Observatoire de l'eau en Bretagne (OEB)

Nom de l'organisation : OEB Bretagne environnement

Adresse : 8, rue du Bignon

Ville : Rennes

Code postal : 35000

Pays : France

Adresse e-mail : contact-oeb@bretagne-environnement.org

Mots clés :

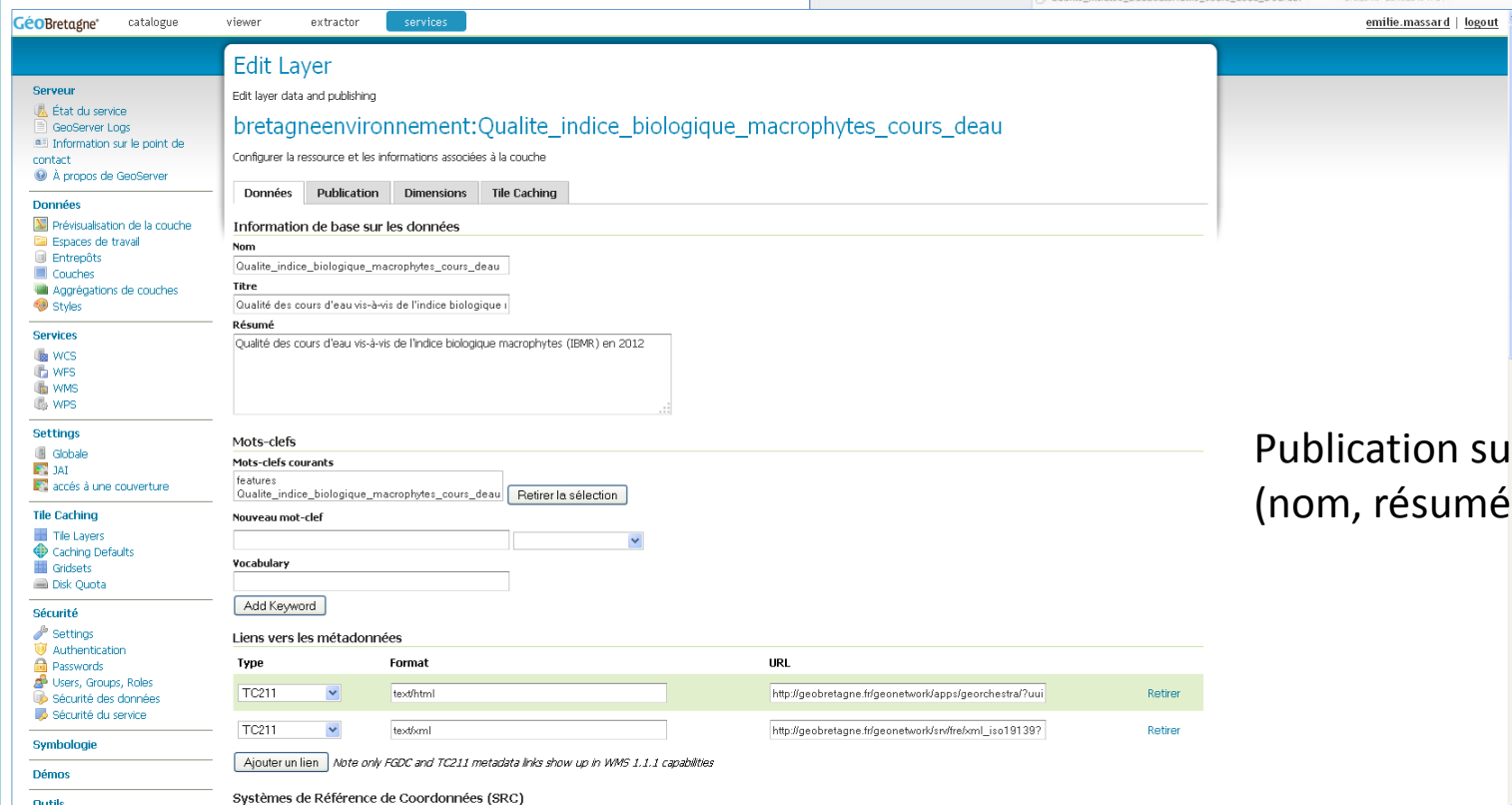
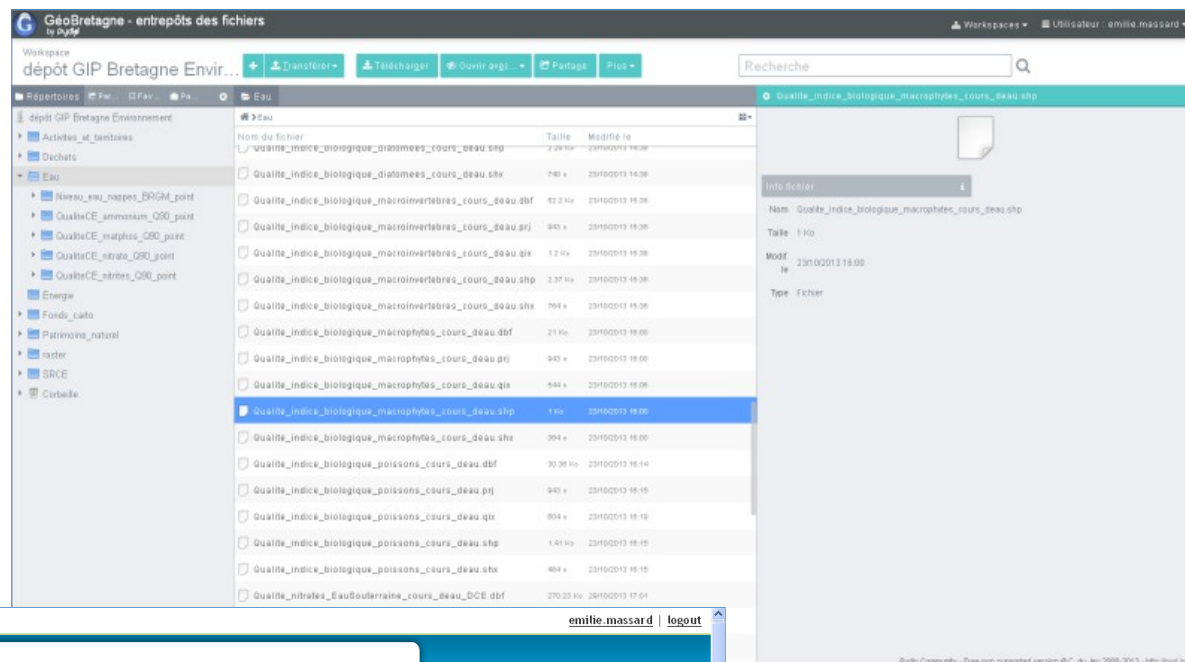
Thème : Hydrographie

Num du thésaurus : GEMET inspire themes - version 1.0

- Importance des métadonnées : titre, mots-clés, date, lien vers la donnée...
- Pour une recherche efficace
- Fiche de métadonnées se retrouve à tous les échelons
- Liée la fiche à une métadonnée de service

Diffusion de la donnée SIG (1)

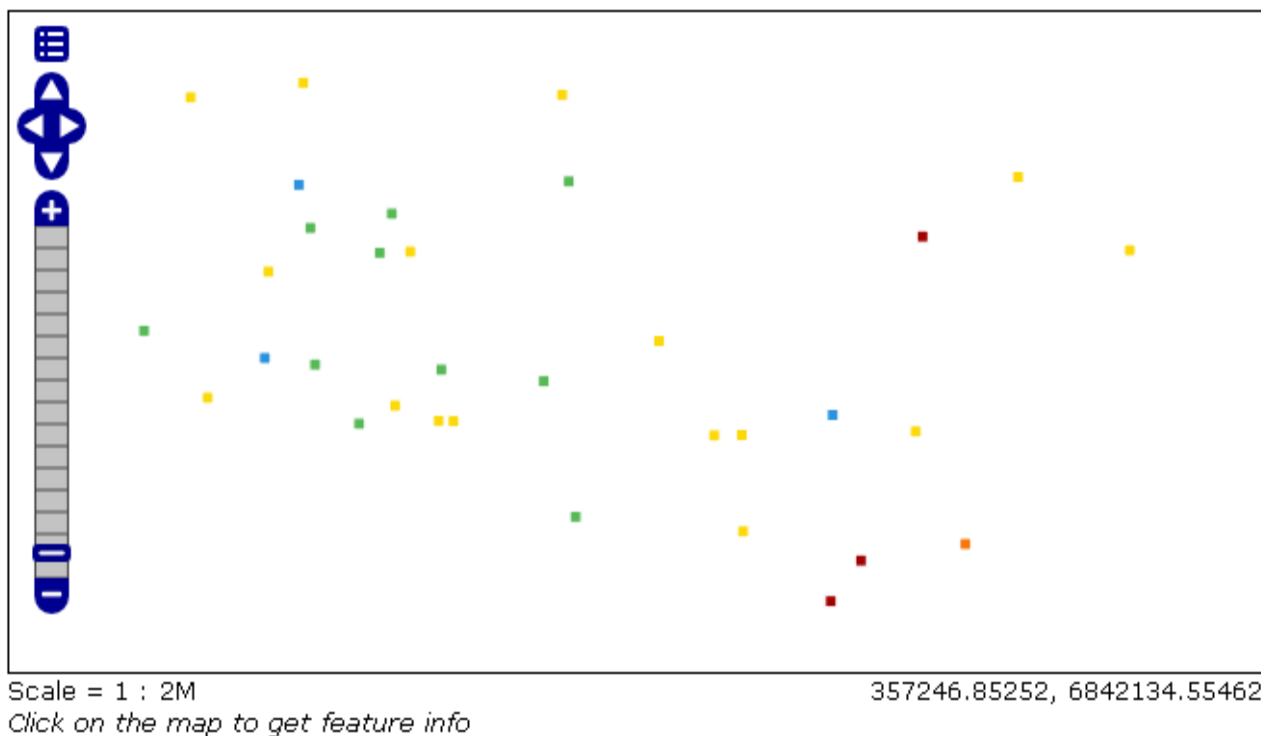
Dépôt sur l'entrepôt de fichiers
(shape et fichiers associés)



Publication sur GeoServer
(nom, résumé, paramétrage, style, ...)

Diffusion de la donnée SIG (2)

- Prévisualisation de la donnée
- Vérification de l'affichage



La donnée SIG est diffusée sur le flux :

<http://geobretagne.fr/geoserver/bretagneenvironnement/wms>

Visualisation de la donnée dans un client sig

Flux WMS

Image

Symbologie appliquée

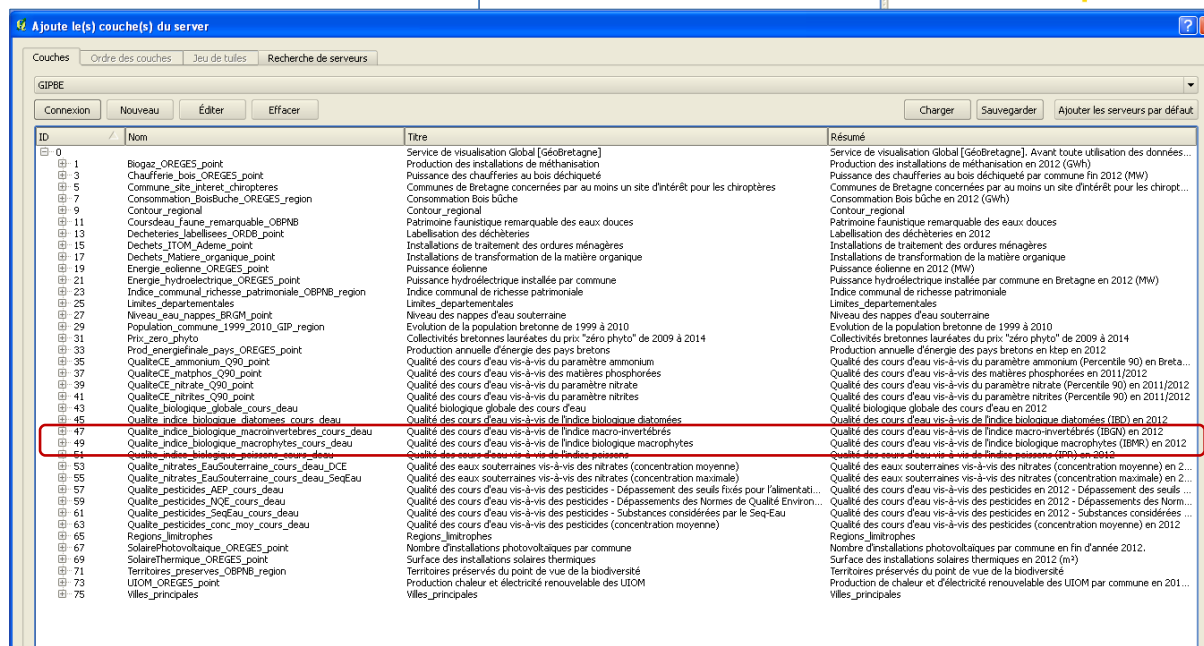
Flux WFS

Accès à la donnée brute

Table attributaire

Couche interrogeable

Requête possible



41	QualiteCE_nitrates_Q90_point	Qualité des cours d'eau vis-à-vis du paramètre nitrates	Qualité des cours d'eau vis-à-vis du paramètre nitrates (Percentile 90) en 2011/2012
43	Qualite_biological_globale_cours_deau	Qualité biologique globale des cours d'eau	Qualité biologique globale des cours d'eau en 2012
45	Qualite_indice_biologique_diatomees_cours_deau	Qualité des cours d'eau vis-à-vis de l'indice biologique diatomées	Qualité des cours d'eau vis-à-vis de l'indice biologique diatomées (IBD) en 2012
47	Qualite_indice_biologique_macroinvertebres_cours_deau	Qualité des cours d'eau vis-à-vis de l'indice macro-invertébrés	Qualité des cours d'eau vis-à-vis de l'indice macro-invertébrés (IBGN) en 2012
49	Qualite_indice_biologique_macrophytes_cours_deau	Qualité des cours d'eau vis-à-vis de l'indice biologique macrophytes	Qualité des cours d'eau vis-à-vis de l'indice biologique macrophytes (IBMR) en 2012
51	Qualite_indice_biologique_poissons_cours_deau	Qualité des cours d'eau vis-à-vis de l'indice poissons	Qualité des cours d'eau vis-à-vis de l'indice poissons (IPR) en 2012
53	Qualite_nitrates_EauSouterraine_cours_deau_DCE	Qualité des eaux souterraines vis-à-vis des nitrates (concentration moyenne)	Qualité des eaux souterraines vis-à-vis des nitrates (concentration moyenne) en 2...
55	Qualite_nitrates_EauSouterraine_cours_deau_SeqEau	Qualité des eaux souterraines vis-à-vis des nitrates (concentration maximale)	Qualité des eaux souterraines vis-à-vis des nitrates (concentration maximale) en 2...
57	Qualite_pesticides_AEP_cours_deau	Qualité des cours d'eau vis-à-vis des pesticides - Dépassement des seuils fixés pour l'alimentati...	Qualité des cours d'eau vis-à-vis des pesticides en 2012 - Dépassement des seuils ...
59	Qualite_pesticides_NQE_cours_deau	Qualité des cours d'eau vis-à-vis des pesticides - Dépassement des Normes de Qualité Environ...	Qualité des cours d'eau vis-à-vis des pesticides en 2012 - Dépassement des Norm...

Catalogue

Réunion Pôle Métier Eau –16/10/2014

Visualisation de la donnée sur GéoBretagne (2)

Visualiseur

GéoBretagne catalogue visualiseur extracteur services

Aide | Légende | Outils | Espace de travail

emilie.massard | déconnexion

Couches disponibles

- ☒ Qualité des cours d'eau vis-à-vis de l'in... ☒ Actions | Edition | 1:267 à 1:559 082 264 | source : geobretagne.fr
- ☐ Communes BdCarto ☒ Actions | Edition | 1:267 à 1:559 082 264 | source : geobretagne.fr
- ☐ Départements BdCarto ☒ Actions | Edition | 1:267 à 1:559 082 264 | source : geobretagne.fr
- ☐ IGI cartes scan25 et scan régional ☒ Actions | Edition | 1:267 à 1:559 082 264 | source : tile.geobretagne.fr
- ☒ OpenStreetMap ☒ Actions | Edition | 1:267 à 1:559 082 264 | source : osm.geobretagne.fr
- ☐ Photographie aérienne composite ☒ Actions | Edition | 1:267 à 1:559 082 264 | source : tile.geobretagne.fr

Ajouter des couches depuis un ...

Catalogue Thésaurus Serveur WMTS **Serveur WMS** Serveur WFS Fichier

Choisissez un serveur WMS : Bretagne Environnement

... ou saisissez son adresse : <http://geobretagne.fr/geoserver/bretagneenvironnement/wms>

Couche	Interrogeable	Opaque	Description
<input type="checkbox"/> Qualité des cours d'eau vis-à-vis de l...	✓		Qualité des cours d'eau vis-à-vis de l'indice poissons (IPR) en 2012
<input type="checkbox"/> Qualité des cours d'eau vis-à-vis de...	✓		Qualité des cours d'eau vis-à-vis des matières phosphorées en 2011/2012
<input type="checkbox"/> Qualité des cours d'eau vis-à-vis de...	✓		Qualité des cours d'eau vis-à-vis des pesticides (concentration moyenne) en 2012
<input type="checkbox"/> Qualité des cours d'eau vis-à-vis de...	✓		Qualité des cours d'eau vis-à-vis des pesticides en 2012 - Dépassement des seuils fixés pour l'aliment...
<input type="checkbox"/> Qualité des cours d'eau vis-à-vis de...	✓		Qualité des cours d'eau vis-à-vis des pesticides en 2012 - Dépassements des Normes de Qualité Envi...
<input type="checkbox"/> Qualité des cours d'eau vis-à-vis de...	✓		Qualité des cours d'eau vis-à-vis des pesticides en 2012 - Substances considérées par le Seq-Eau
<input type="checkbox"/> Qualité des cours d'eau vis-à-vis du ...	✓		Qualité des cours d'eau vis-à-vis du paramètre ammonium (Percentile 90) en Bretagne en 2011/2012
<input type="checkbox"/> Qualité des cours d'eau vis-à-vis du ...	✓		Qualité des cours d'eau vis-à-vis du paramètre nitrate (Percentile 90) en 2011/2012
<input type="checkbox"/> Qualité des cours d'eau vis-à-vis du ...	✓		Qualité des cours d'eau vis-à-vis du paramètre nitrites (Percentile 90) en 2011/2012
<input type="checkbox"/> Qualité des eaux souterraines vis-à-...	✓		Qualité des eaux souterraines vis-à-vis des nitrates (concentration maximale) en 2012
<input type="checkbox"/> Qualité des eaux souterraines vis-à-...	✓		Qualité des eaux souterraines vis-à-vis des nitrates (concentration moyenne) en 2012
<input type="checkbox"/> Regions_limitrophes	✓		Regions_limitrophes
<input type="checkbox"/> Surface des installations solaires the...	✓		Surface des installations solaires thermiques en 2012 (m²)
<input type="checkbox"/> Territoires préservés du point de vue...	✓		Territoires préservés du point de vue de la biodiversité
<input type="checkbox"/> Villes_principales	✓		Villes_principales

Fermer Ajouter

1 : 1 091 958 20 km

Coordonnées en Lambert 93 X = 298 844, Y = 6 833 639

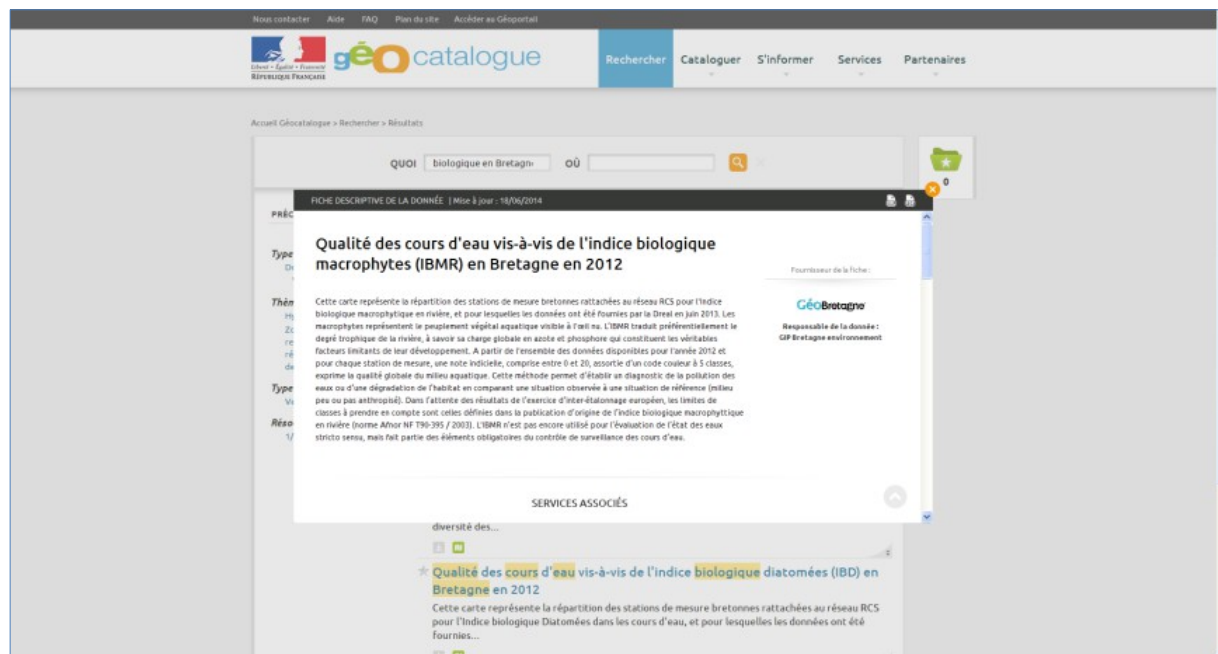
Localités Référentiels

Aller à :

Ajouter des couches

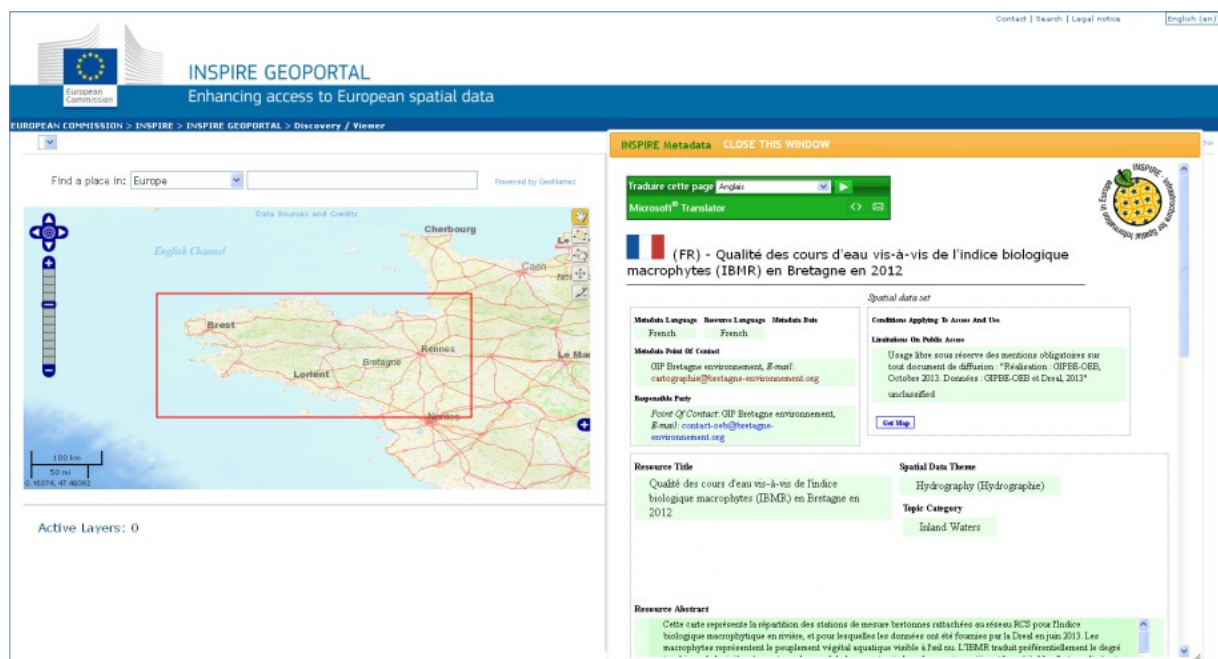
Visualisation de la donnée sur le Géocatalogue national

- point d'entrée privilégié pour l'accès aux données géographiques produites par les acteurs publics en France



Visualisation de la donnée sur « Inspire Geoportal »

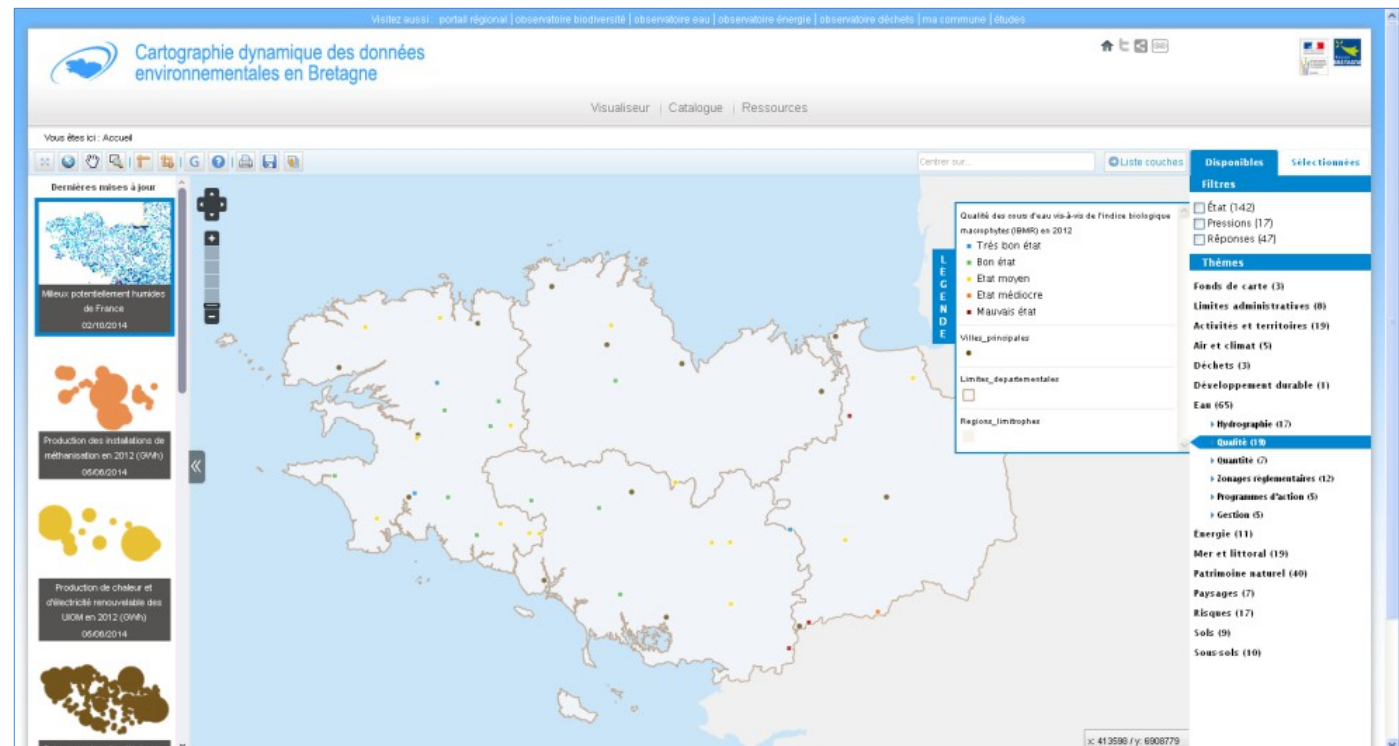
- Géoportail Européen INSPIRE



Visualisation de la donnée sur le site de cartographie dynamique du GIPBE

Cartographie dynamique des données environnementales en Bretagne

- ré-utilisation des flux de différents structures : mise à jour permanente des données
- choix des données présentées grâce à une interface flux / couche sig
- catalogue simplifié
- menus thématiques (14)



url du flux : <http://geobretagne.fr/geoserver/bretagneenvironnement/wms>

site cartographie dynamique : <http://cartographie.bretagne-environnement.org>

Les flux de données INSPIRE : Intérêt par l'exemple

Utilisation des flux de données pour alimenter un SIG
en local et du visualiseur simple Geobretagne.
Intervention T. Jacq, Pays d'Aubigné.

Alimentation du SIG local par les flux OGC

Pourquoi ce choix ?

- Pas de stockage physique des données sur le serveur de la Communauté de communes *(plusieurs Go pour une ortho)*
- Pas de sauvegarde à gérer
- Données toujours à jour
- Utilisation de standards, *les flux peuvent être montés dans de nombreux logiciels et web service*

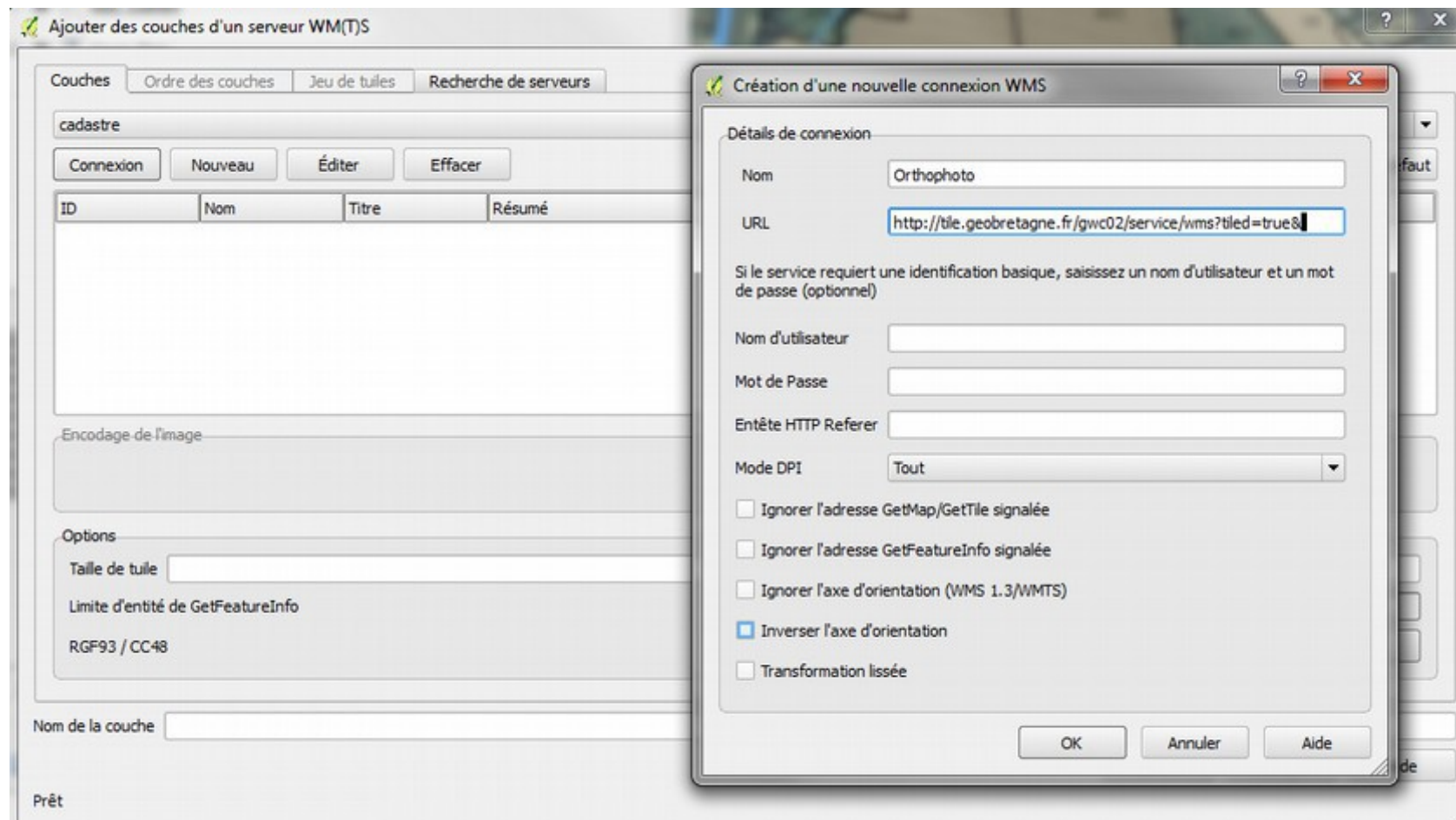
Comment ça marche ?

- Recherche par mot clé dans le catalogue de Géobretagne ou autre

<http://geobretagne.fr/geonetwork/apps/georchestra/>

- Recherche du flux OGC dans la fiche de métadonnées
- Copie du lien dans le presse papier

Intégration dans Qgis



Ajouts des couches

Ajouter une couche WFS d'un serveur

Connexions au serveur

Sandre

Connexion Nouveau Éditer Effacer Charger Sauvegarder

Filtre :

Title	Name	Abstract	Cache Feature	Filter
Eaux potables (Directive 80/778)	PROTAREAD		X	
Cours d'eau	COURSEAU		X	
Plan d'eau	PLANEAU		X	
Cours d'eau de plus de 100km	COURDO1		X	
Cours d'eau de 50 à 100km	COURDO2		X	
Cours d'eau de 25 à 50km	COURDO3		X	
Cours d'eau de 10 à 25km	COURDO4		X	
Cours d'eau de 5 à 10km	COURDO5		X	
Cours d'eau inf. à 5km	COURDO6		X	

☒ Utiliser le titre en tant que nom de couche

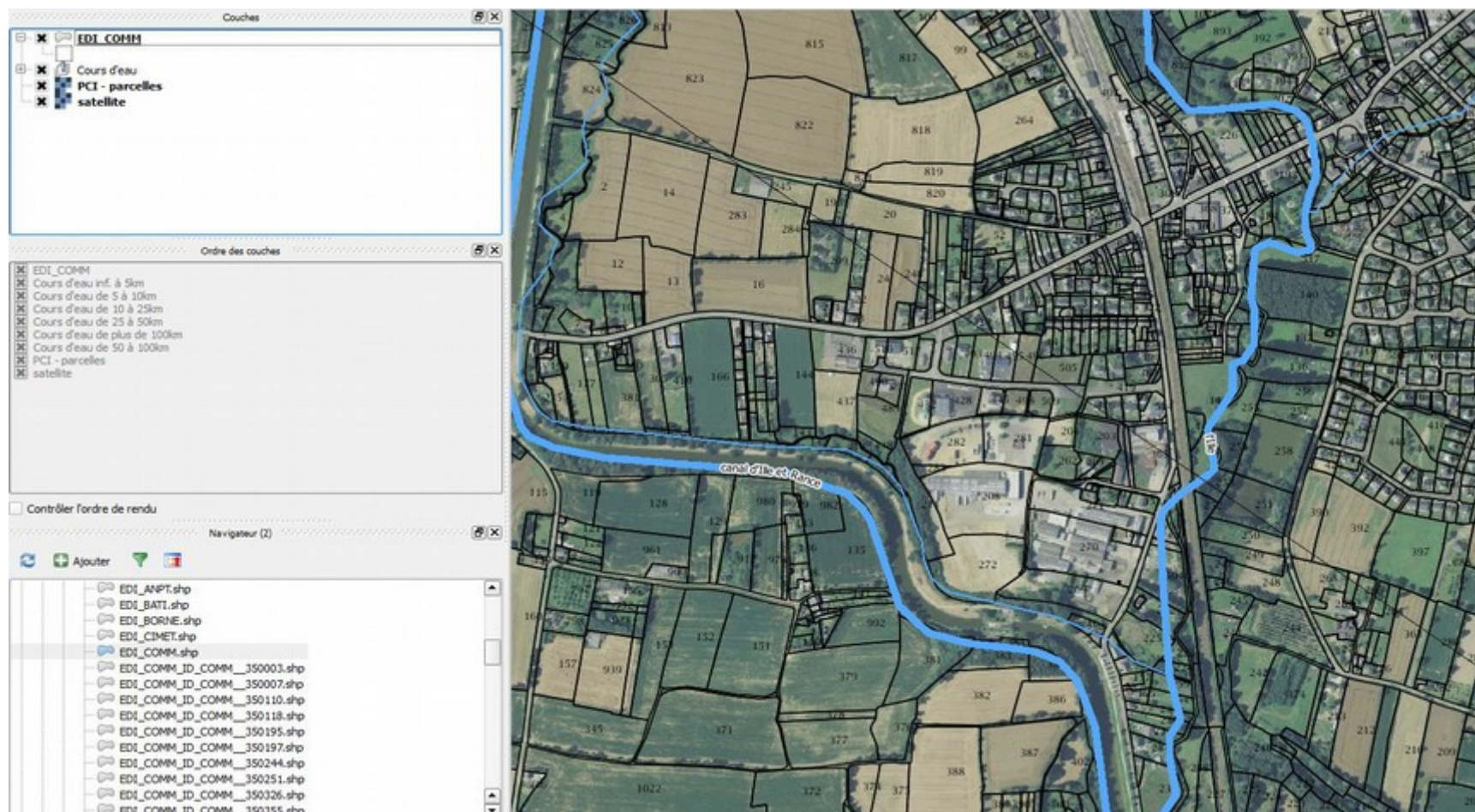
Système de coordonnées de référence (SCR)

EPSG:4326

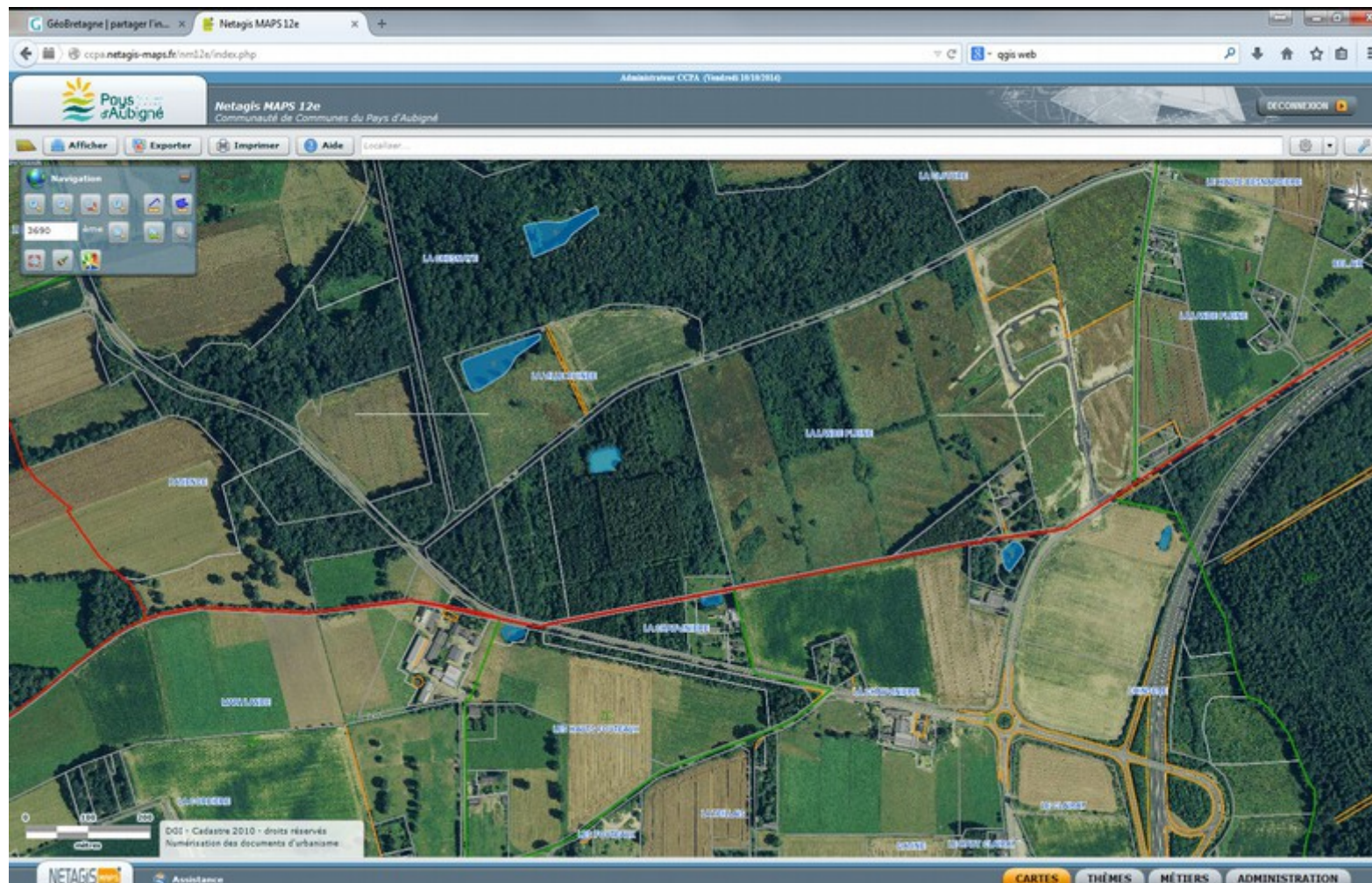
Changement ...

Ajouter Construire une requête Fermer Aide

Résultat avec différents flux



Utilisation dans notre appli web



Utilisation du visualiseur simple Geobretagne

Pourquoi ce choix ?

- Pouvoir intégrer des cartes facilement dans un site web
- Simplicité d'utilisation
- Possibilité d'utiliser des flux ou des fichiers non publiés sur Géobretagne
- Utilisable sur tablette et téléphone mobile
- Partage des cartes facilités

Comment créer une carte ?

- Par l'intermédiaire du visualiseur de Géobretagne :

<http://geobretagne.fr/mapfishapp/map/>

- Par le biais de l'adresse Internet

<http://www.pays-aubigne.fr/sviewer/> (localisation du sviewer)

?x=-176644&y=6159223&z=11&lb=0 (centrage de la carte sur un point)

&kml=<http://www.pays-aubigne.fr/Communes.kml> (localisation du fichier)

&title=Pays+d%27Aubign%C3%A9 (titre de la carte)

- Carte

Comment insérer dans un site Internet

- Par une « Iframe »

```
<IFRAME src="http://adresse_de_la_carte" width="800"  
height="600"></IFRAME>
```

- <http://www.pays-aubigne.fr/>

Les flux de données INSPIRE : Intérêt par l'exemple

Des outils d'aide à la décision construits
avec des flux de données - Exemple de l'«outil
Macroflux». *Intervention Josette Launay et Hervé
Squividant, Agrocampus.*

Nouveau portail WEB cartographique

Jonathan Vanhouteghem & Hervé Squvidant

Josette Launay & Pierre Arousseau

Rappel du contexte

En 2008, travaux conjoints Aquascop et CSEB (financés par AELB, DREAL Bretagne et CRB) :

□ Bureau d'étude Aquascop :

- **Collecte et analyse des données de qualité de l'eau** (nitrate, pesticides) **des bassins versants d'action du programme régional GP5** (base de données régionales BEA)
 - calcul des flux d'azote à l'aide du logiciel Macroflux (développé par Agrocampus Ouest et la DREAL Bretagne)
 - rapport et documents diffusés sur site Bretagne Environnement (Observatoire de l'Eau)

□ CSEB :

- **Analyse des données de qualité de l'eau des stations de suivis « non GP5 » :**
 - données « Nitrate » de la BD Osur (Agence de l'Eau Loire-Bretagne)
 - données « Débit » de la Banque Hydro (MEDE, ministère de l'Ecologie..)
- **Synthèse régionale des flux d'azote à la mer de l'ensemble des BV bretons**
 - définition des exutoires à la mer des BV
 - caret régionale des flux N à la mer
- **Diffusion de l'ensemble des données sur un portail cartographique (Geoserveur)**

Portail cartographique créé en 2008

http://geowww.agrocampus-ouest.fr/web/?page_id=171

OBJECTIFS :

Rendre plus aisément accessibles des informations géographiques et environnementales sur le réseau hydrographique et les bassins versants de Bretagne, en particulier des données sur l'évolution de la qualité des eaux (nitrate, pesticides) d'une centaine de bassins versants.

Ce portail permet des opérations de :

Visualisation du réseau hydrographique,
des contours des bassins versants,
des zones humides potentielles...

**et Téléchargement de
bases de données
géographiques** (fichier
SHP des contours des
bassins)

Couches

- ☒ Bassins Versants CSEB (WFS)
- ☒ Réseau Hydrographique
- ☐ Zones Humides Potentielles
- ☒ Points BV (WMS)
- ☐ Masse d'eau de transition (WFS)
- ☒ Masse d'eau de transition (WMS)

Fond Cartographique

- ☒ Google Hybrid
- ☐ Google Satellite

50 km



**Affichage de bulles
d'informations** sur les
stations de suivi
Qualité, Débit, Exutoire
prises en référence
dans le bilan régional
sur la qualité de l'eau

Station de suivi Qualite

Code Station :

Code Local : **Ecoflux N°9**

References hydrographiques

Riviere : **Aulne**

Code Hydrologique : **J 382 018 B**

Localisation

Commune : **Châteaulin**

Departement : **Finistère**

X : **122 732 m**

Y : **2 374 938 m**

X calcule : **122 625 m**

Y calcule : **2 374 875 m**

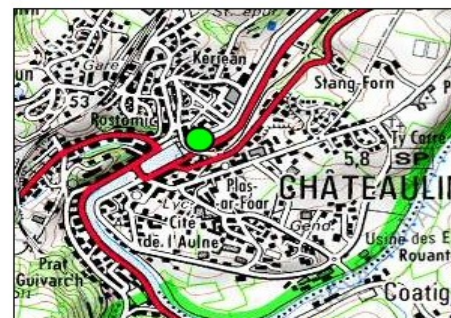
Surface du Bassin Versant

Fournie : **ha**

Calculee : **149 425 ha**

Lame d'eau ecoulee

Calcul Agrocampus MNT : **818 737 472 m3/an**



Carte IGN 1/25000



Photographie de situation

50 km
Google

Plus d'Info >>

Click gauche pour télécharger les informations sur le BV AULNE

Ouverture de Infos Aulne.zip

Vous avez choisi d'ouvrir :

**Infos Aulne.zip**qui est un fichier de type : Fichier ZIP (1,7 Mo)
à partir de : <http://viviane.roazhon.inra.fr>

Que doit faire Firefox avec ce fichier ?



Ouvrir avec

Explorateur Windows (défaut)



Enregistrer le fichier



Toujours effectuer cette action pour ce type de fichier.

OK

Annuler

**Téléchargement de livrets
(PDF) relatifs à la qualité des
eaux de ces bassins versants
(nitrate, pesticides)**

50 km
Google

Plus d'Info >>

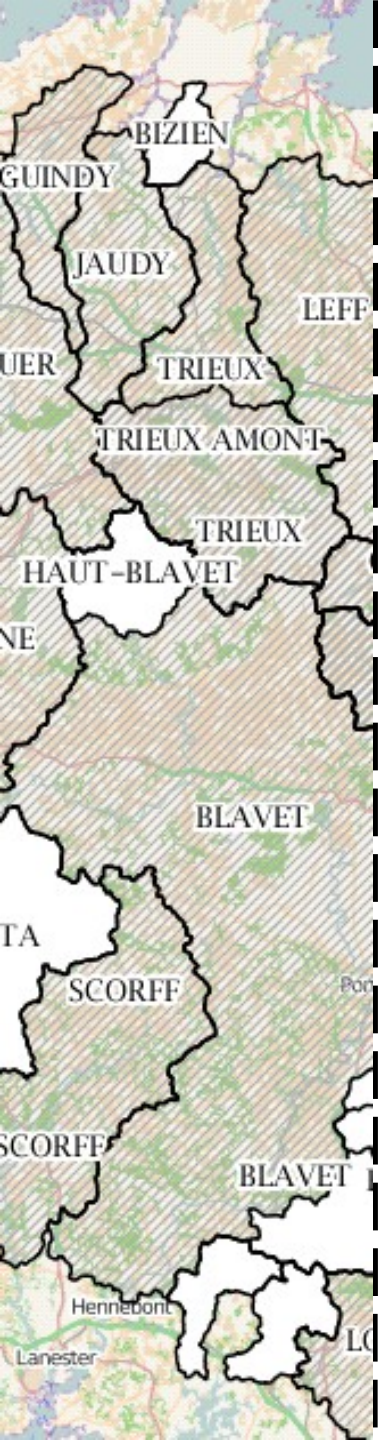
Imagerie ©2014 TerraMetrics | Conditions d'utilisation

Système géodésique NTF - Projection Lambert 2 étendu - X : 157 001 Y : 2 386 646

Nouveau portail Web 2014

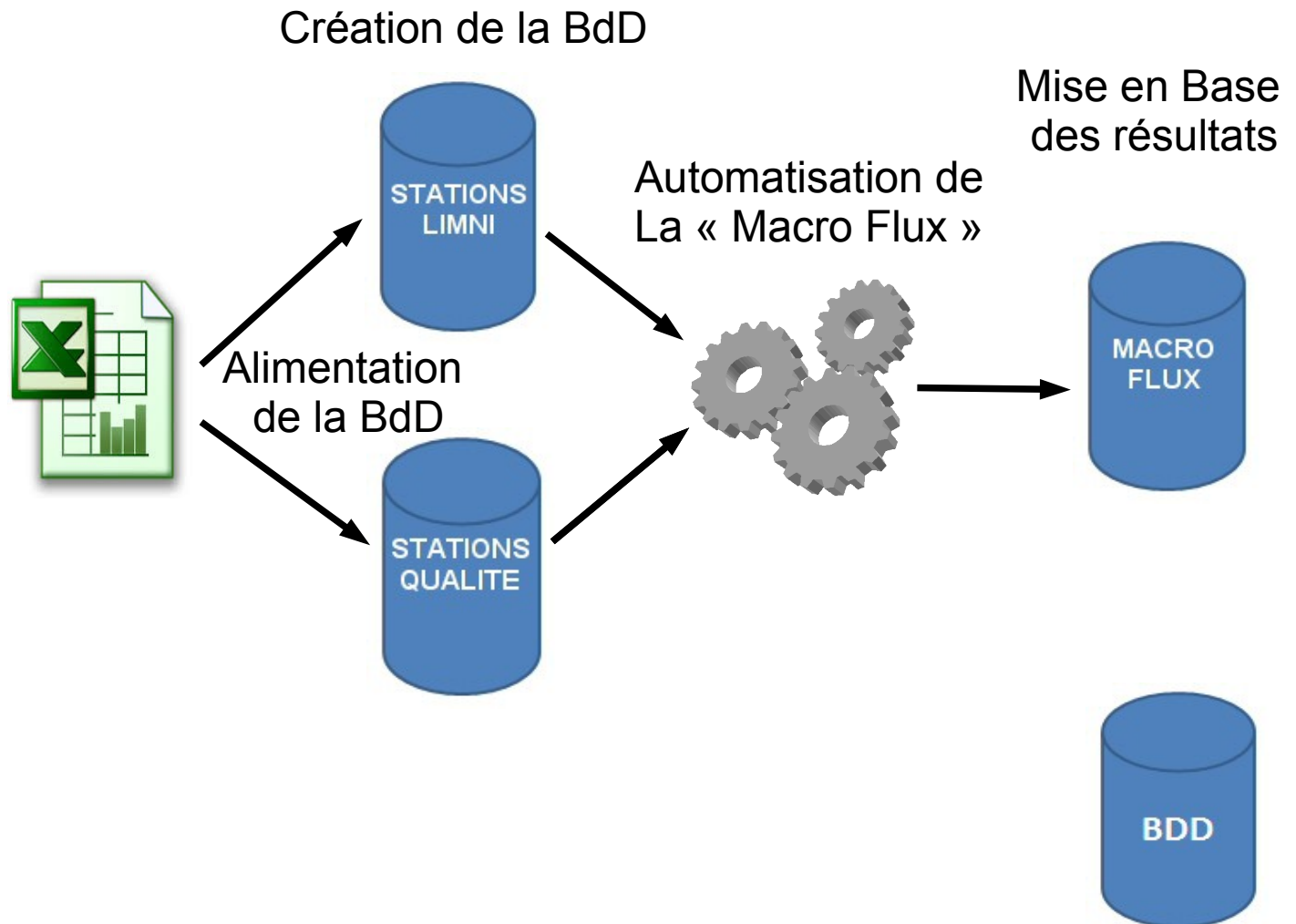
OBJECTIFS

- Avoir un **outil innovant basé sur les standards OGC** (Open Geospatial Consortium) qui permettent un large éventail d'accès pour l'utilisateur (référencement au niveau national dans Géocatalogue, au niveau régional dans GéoBretagne, etc.)
- **Développer un outil de visualisation dynamique** des graphes de concentration et flux d'azote générés automatiquement, **intégré à des couches spatiales** (en cliquant sur un bassin versant, les calculs et graphes sont générés instantanément).
- **Transformer le logiciel de calcul de flux d'azote** (outil Macroflux sur tableur Excel) **en un outil « base de données »**, actionnable facilement à chaque actualisation des données des stations Qualité et Débit.



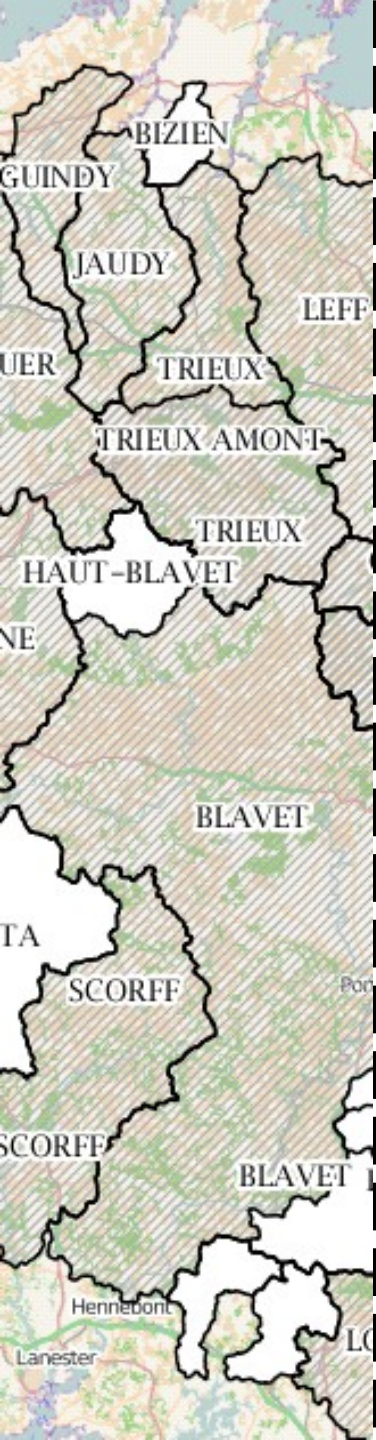
Nouveau portail Web 2014

L'outil « base de données »

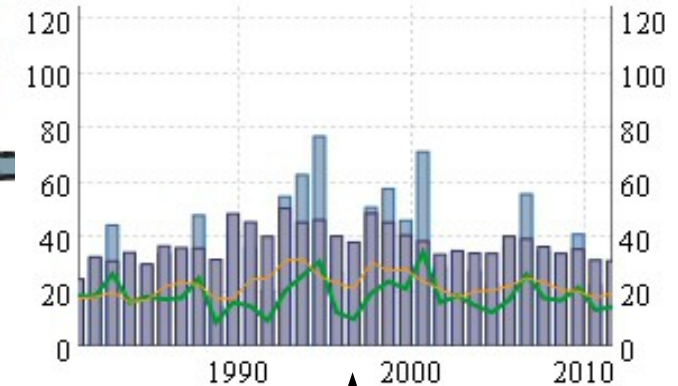


Nouveau portail Web 2014

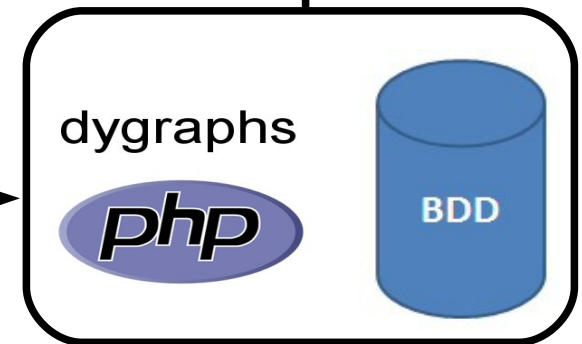
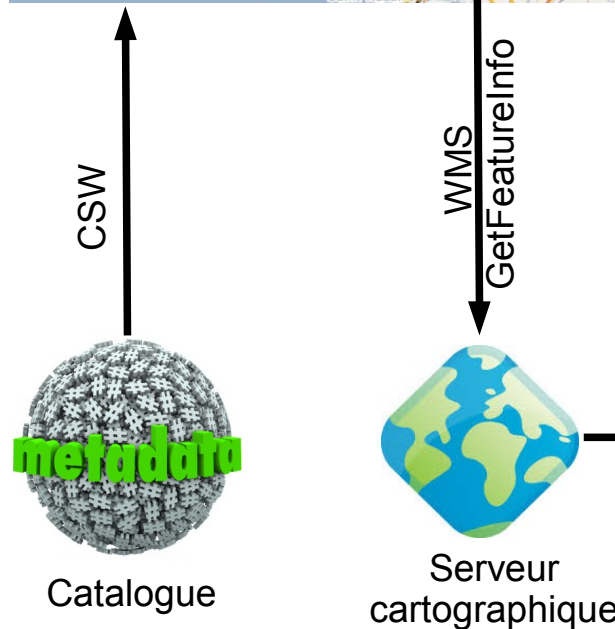
de la métadonnée aux graphes dynamiques



Concentration NO3 et Flux N annuels

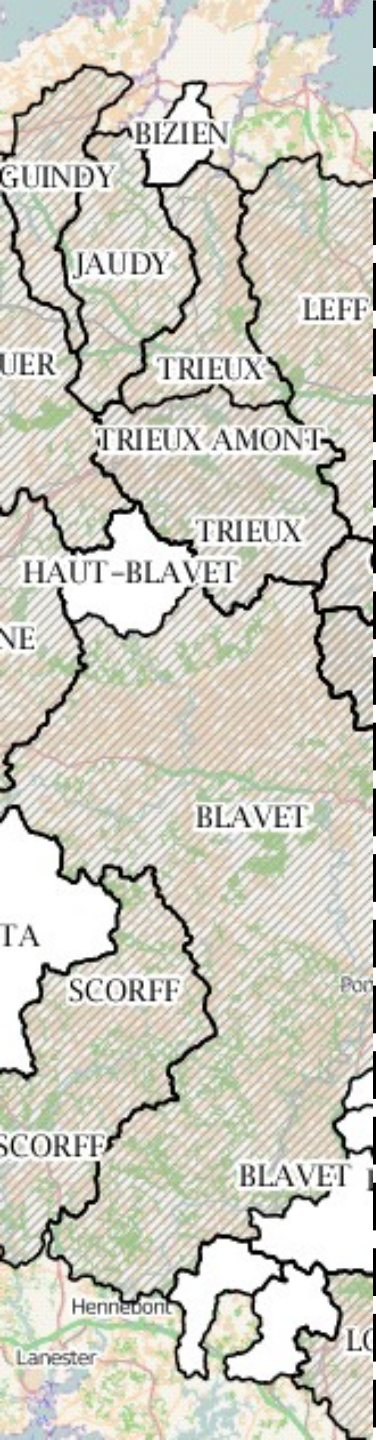


Application graphes dynamiques



Nouveau portail Web 2014

Référencement multiple



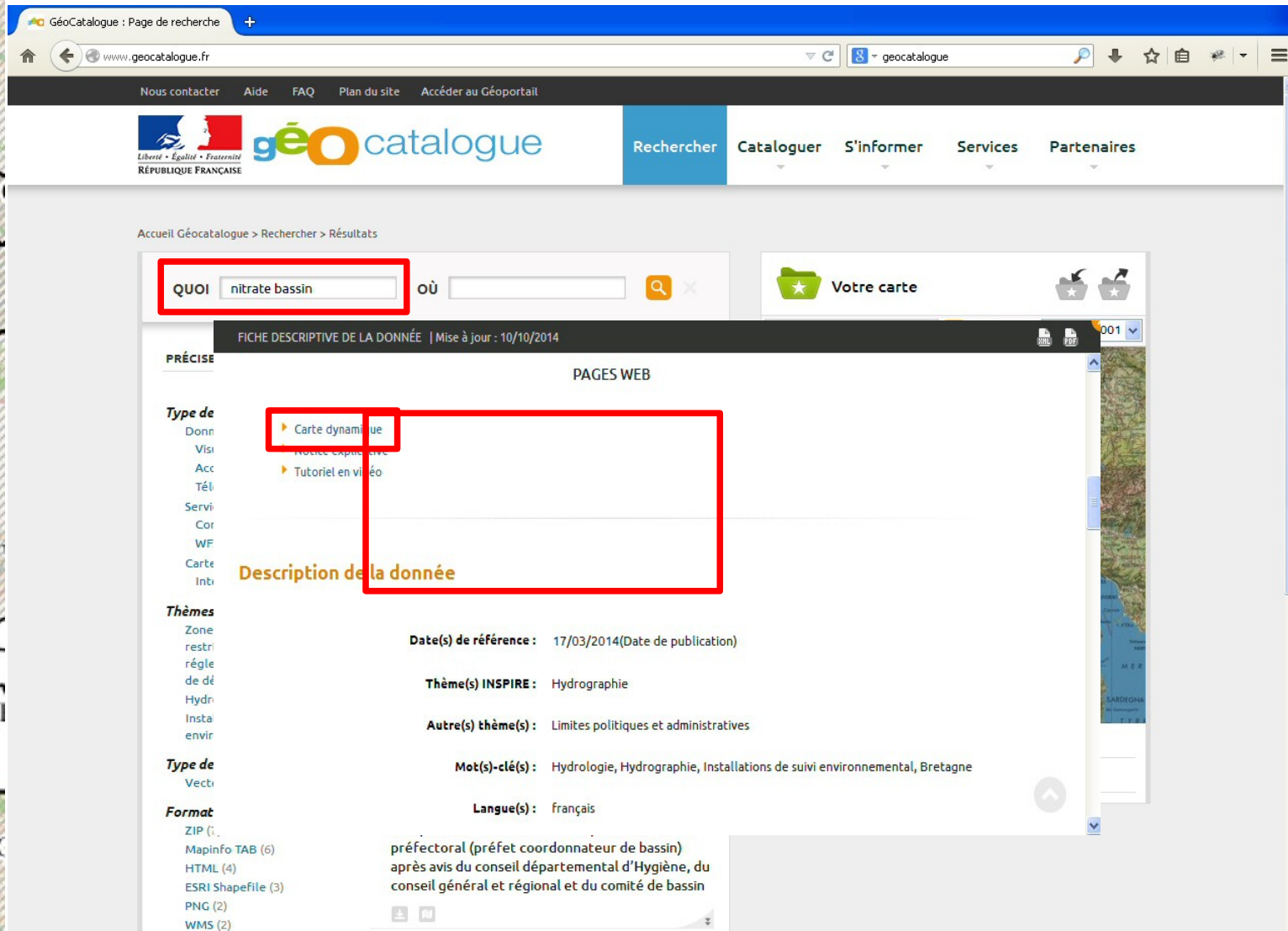
Moissonnage
quotidien des
fiches de
métadonnées



Nouveau portail Web 2014

COMMENT Y ACCEDER

- Par GéoCatalogue



The screenshot displays the GéoCatalogue web portal. The search bar at the top contains the text "QUOI nitrate bassin" and "où". Below the search bar, the results page is titled "FICHE DESCRIPTIVE DE LA DONNÉE | Mise à jour : 10/10/2014". The page is divided into two main sections: "PRÉCISÉ" on the left and "PAGES WEB" on the right. Under "PRÉCISÉ", there is a list of links including "Type de", "Donn", "Visi", "Acc", "Téli", "Servi", "Cor", "WF", "Carte", and "Inti". Under "PAGES WEB", there is a list of links including "Carte dynamique", "Notice explicative", and "Tutoriel en vidéo". The "Description de la donnée" section is highlighted with a red box. It contains the following information:

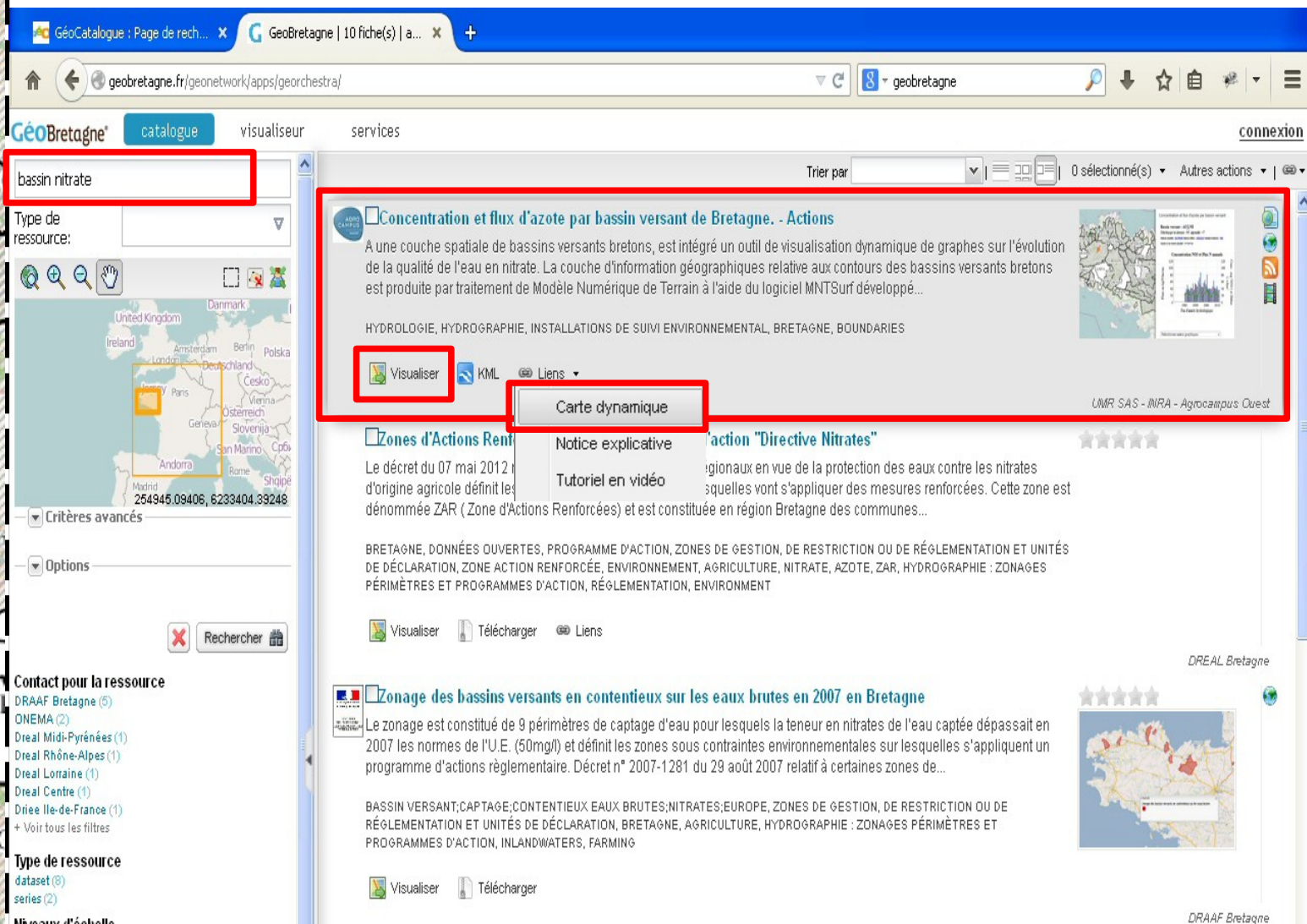
- Date(s) de référence :** 17/03/2014(Date de publication)
- Thème(s) INSPIRE :** Hydrographie
- Autre(s) thème(s) :** Limites politiques et administratives
- Mot(s)-clé(s) :** Hydrologie, Hydrographie, Installations de suivi environnemental, Bretagne
- Langue(s) :** français

The "Format" section lists the following file formats: ZIP (1), Mapinfo TAB (6), HTML (4), ESRI Shapefile (3), PNG (2), and WMS (2). The "Description de la donnée" section also includes the text: "préfectural (préfet coordonnateur de bassin) après avis du conseil départemental d'Hygiène, du conseil général et régional et du comité de bassin".

Nouveau portail Web 2014

COMMENT Y ACCEDER

- Par GéoBretagne



The screenshot displays the GéoBretagne web portal interface. The browser address bar shows the URL `geobretagne.fr/geonetwork/apps/georchestra/`. The page features a navigation bar with tabs for 'catalogue', 'visualiseur', and 'services'. A search bar on the left contains the text 'bassin nitrate'. Below the search bar, a map of France highlights the Brittany region. The main content area displays search results for 'bassin nitrate'. The first result is titled 'Concentration et flux d'azote par bassin versant de Bretagne. - Actions'. It includes a description: 'A une couche spatiale de bassins versants bretons, est intégré un outil de visualisation dynamique de graphes sur l'évolution de la qualité de l'eau en nitrate. La couche d'information géographique relative aux contours des bassins versants bretons est produite par traitement de Modèle Numérique de Terrain à l'aide du logiciel MNTSurf développé...'. Below the description, there are buttons for 'Visualiser' (highlighted with a red box), 'KML', and 'Liens'. A 'Carte dynamique' button is also visible. The second result is titled 'Zones d'Actions Renforcées' and includes a description: 'Le décret du 07 mai 2012 d'origine agricole définit les zones d'origine agricole définit les zones d'origine agricole...'. It also includes buttons for 'Visualiser', 'Télécharger', and 'Liens'. The page footer shows the DRAAF Bretagne logo.

GéoCatalogue : Page de rech... x GéoBretagne | 10 fiche(s) | a... x +

geobretagne.fr/geonetwork/apps/georchestra/

GéoBretagne[®] catalogue visualiseur services connexion

Trier par 0 sélectionné(s) Autres actions

Concentration et flux d'azote par bassin versant de Bretagne. - Actions

A une couche spatiale de bassins versants bretons, est intégré un outil de visualisation dynamique de graphes sur l'évolution de la qualité de l'eau en nitrate. La couche d'information géographique relative aux contours des bassins versants bretons est produite par traitement de Modèle Numérique de Terrain à l'aide du logiciel MNTSurf développé...

HYDROLOGIE, HYDROGRAPHIE, INSTALLATIONS DE SUIVI ENVIRONNEMENTAL, BRETAGNE, BOUNDARIES

Visualiser KML Liens

Carte dynamique

Zones d'Actions Renforcées

Le décret du 07 mai 2012 d'origine agricole définit les zones d'origine agricole... lesquelles vont s'appliquer des mesures renforcées. Cette zone est dénommée ZAR (Zone d'Actions Renforcées) et est constituée en région Bretagne des communes...

BRETAGNE, DONNÉES OUVERTES, PROGRAMME D'ACTION, ZONES DE GESTION, DE RESTRICTION OU DE RÉGLEMENTATION ET UNITÉS DE DÉCLARATION, ZONE ACTION RENFORCÉE, ENVIRONNEMENT, AGRICULTURE, NITRATE, AZOTE, ZAR, HYDROGRAPHIE : ZONAGES PÉRIMÈTRES ET PROGRAMMES D'ACTION, RÉGLEMENTATION, ENVIRONNEMENT

Visualiser Télécharger Liens

Zonage des bassins versants en contentieux sur les eaux brutes en 2007 en Bretagne

Le zonage est constitué de 9 périmètres de captage d'eau pour lesquels la teneur en nitrates de l'eau captée dépassait en 2007 les normes de l'U.E. (50mg/l) et définit les zones sous contraintes environnementales sur lesquelles s'appliquent un programme d'actions réglementaire. Décret n° 2007-1281 du 29 août 2007 relatif à certaines zones de...

BASSIN VERSANT;CAPTAGE;CONTENTIEUX EAUX BRUTES;NITRATES;EUROPE, ZONES DE GESTION, DE RESTRICTION OU DE RÉGLEMENTATION ET UNITÉS DE DÉCLARATION, BRETAGNE, AGRICULTURE, HYDROGRAPHIE : ZONAGES PÉRIMÈTRES ET PROGRAMMES D'ACTION, INLANDWATERS, FARMING

Visualiser Télécharger

DRAAF Bretagne

Nouveau portail Web 2014

COMMENT Y ACCEDER

- Par GéoSAS

GéoCatalogue : Page de rech... x GeoNetwork - geOrchestra x Portails thématiques | geoSAS x +

geowww.agrocampus-ouest.fr/web/?page_id=1346

geosas

Portail de l'information géographique de l'UMR SAS

AGRO CAMPUS OUEST

GéoSAS

INRA SCIENCE & IMPACT

Accueil Présentation Projets **Cartographie** Processus Catalogue Aide Contact

Rechercher dans le catalogue

Visualiseur

Portails thématiques

Milieux Potentiellement Humides France

Outils GéoSAS

- Catalogue de Métadonnées
- Serveur Cartographique

Partenaires

- GéoBretagne
- geOrchestra
- UMR LISAH

Portails thématiques

- ORE AgrHys
Observatoire de Recherche en Environnement AgrHys
- Zones humides potentielles
Milieux potentiellement humides de la France métropolitaine
- Sols de Bretagne
Référentiel Pédologique Régional de Bretagne
- Nitrates en Bretagne
Evolution des concentrations et flux d'azote des bassins versants de Bretagne
- AICHA
Adaptation of Irrigated agriculture to climate CHange

Actualités

Données

- Les milieux potentiellement humides de France modélisés
- Propriétés Pédologiques du Finistère
- Propriétés Pédologiques des Côtes d'Armor
- Propriétés Pédologiques d'Ille et Vilaine
- Propriétés Pédologiques du Morbihan

Démonstration

- WPS & geOrchestra : première démonstration !
- Nouvelle version du visualiseur geOrchestra
- Orthophoto libérée... et dans VIDAE
- Portail WebSol en test
- Portail VIDAE - ORE AgrHys - Site de Kerbernez (29)

Séminaire, présentation

- Séminaire IDS scientifiques de l'ouest à Beg-Meil
- WPS Bassin Versant dans M@ppemonde n°112

Nouveau portail Web 2014

(version V2 beta)

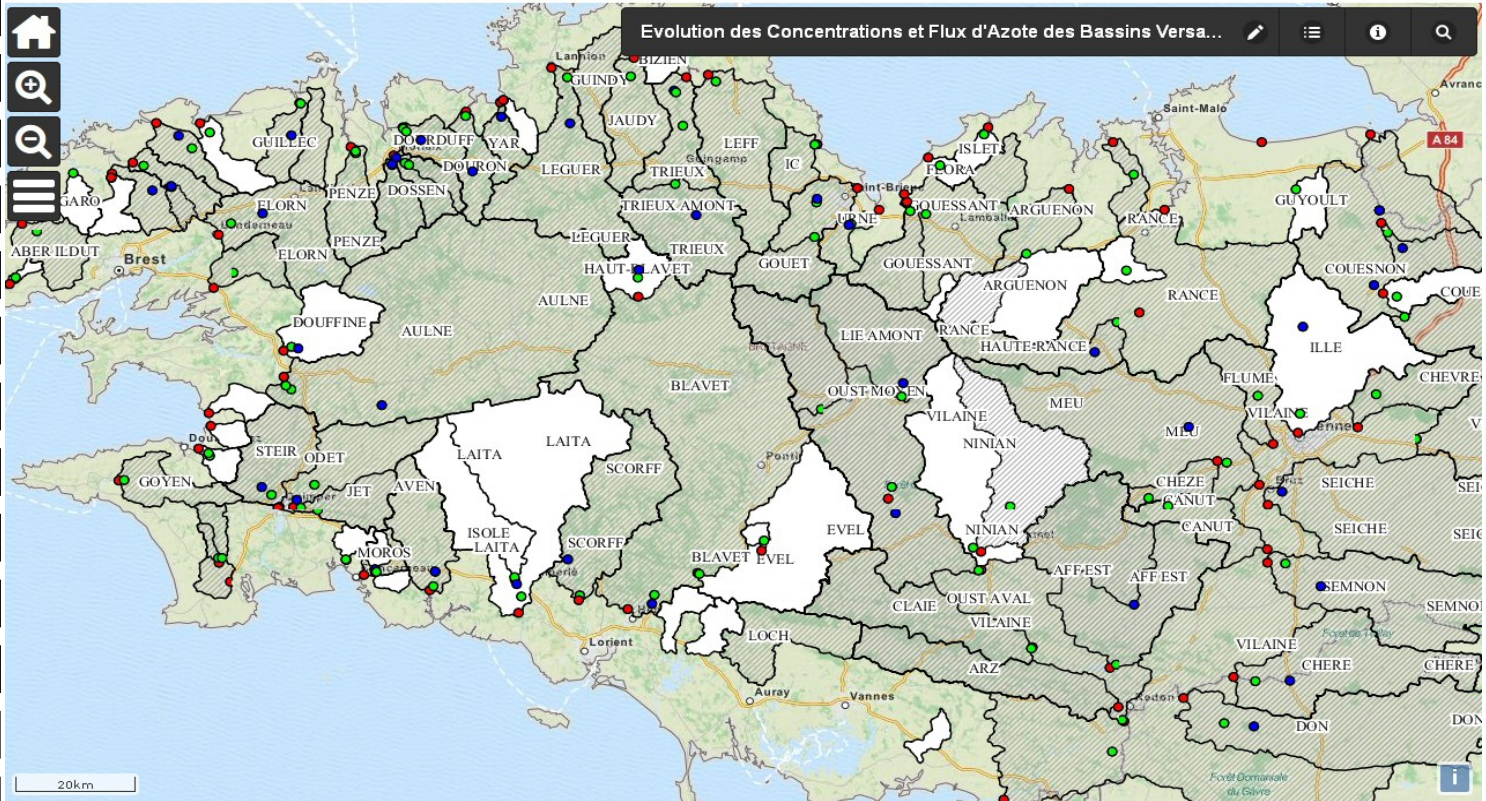
<http://geowww.agrocampus-ouest.fr/portails/?portail=cseb>

Conseil Scientifique de l'Environnement de Bretagne

Rapide

Expert

Flux N par BV



Nouveau portail Web 2014

(version V2 beta)

Portail V2 Béta du Conseil Scie... x +

geowww.agrocampus-ouest.fr/portails/?portail=cseb

Google



Conseil Scientifique de l'Environnement de Bretagne

Rapide

Expert

Flux N par BV

Evolution des Concentrations et Flux d'Azote des Bassins Versa...



Interroger



Bretagne : Concentration et flux d'azote des bassins versants

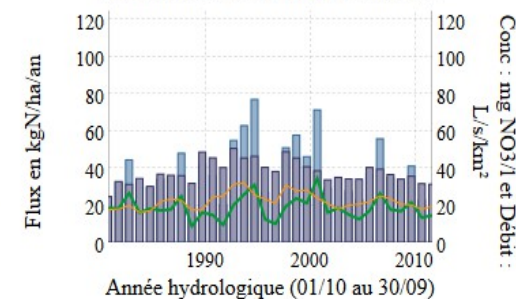
Bassin versant : AULNE

Télécharger la donnée : [csv](#) [Aggrandir](#) [Tutoriel](#) [You Tube](#) [Notice](#) [i](#)

Station Qualité : [04179500](#) Station Débit : [J3811810](#) Station Exutoire : [OH](#)

Surface à la station Qualité : 147650 ha

Concentration NO3 et Flux N annuels

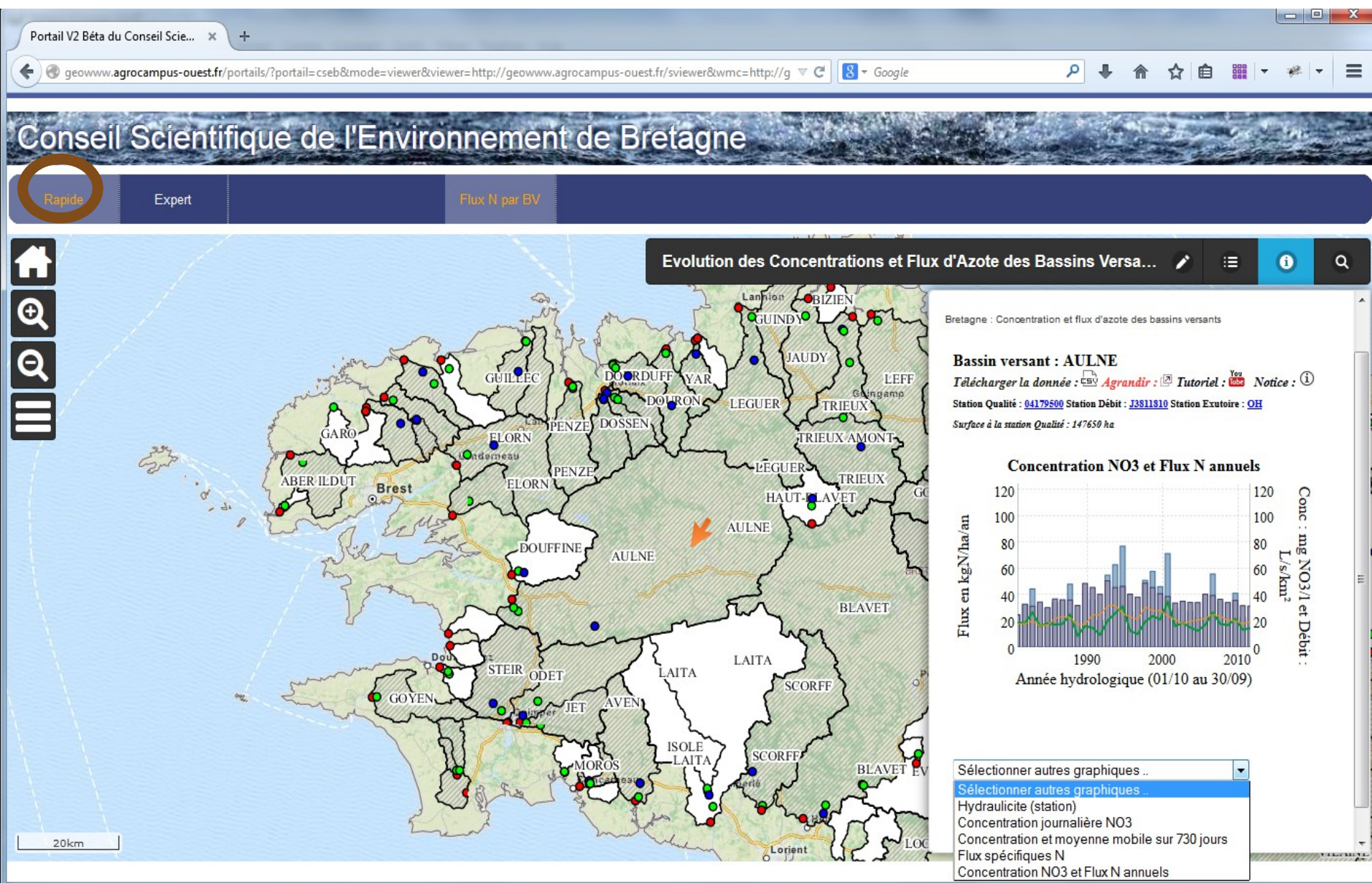


Sélectionner autres graphiques ..

20km

Nouveau portail Web 2014

(version V2 beta)



Nouveau portail Web 2014

(version V2 beta)

Portail V2 Béta du Conseil Scie... x +

geowww.agrocampus-ouest.fr/portails/?portail=cseb&mode=viewer&viewer=http://geowww.agrocampus-ouest.fr/mapfishapp&wmc=http://... Google

Conseil Scientifique de l'Environnement de Bretagne

Rapide **Expert** Flux N par BV

autologin Déconnexion | Aide | Légende | Espace de travail

Couches disponibles

- ☒ Bretagne : Stations de mesure & exuto...
Actions | 1:267 à 1:8 735 660 | source : geowww.agroca...
- ☒ Bretagne : Concentration et flux d'az...
Actions | 1:267 à 1:8 735 660 | source : geowww.agroca...
- ☒ OpenStreetMap
Actions | 1:267 à 1:8 735 660 | source : osm.geobretag...
- ☐ carte IGN
Actions | 1:267 à 1:8 735 660 | source : tile.geobreta...
- ☐ orthophotographie IGN

Ajouter des couches

Localités Référentiels

Aller à :

20 km

EPSG:2154: 169 238 / 6 769 024 EPSG:2752: 118 369 / 2 331 657 1 : 1 091 958

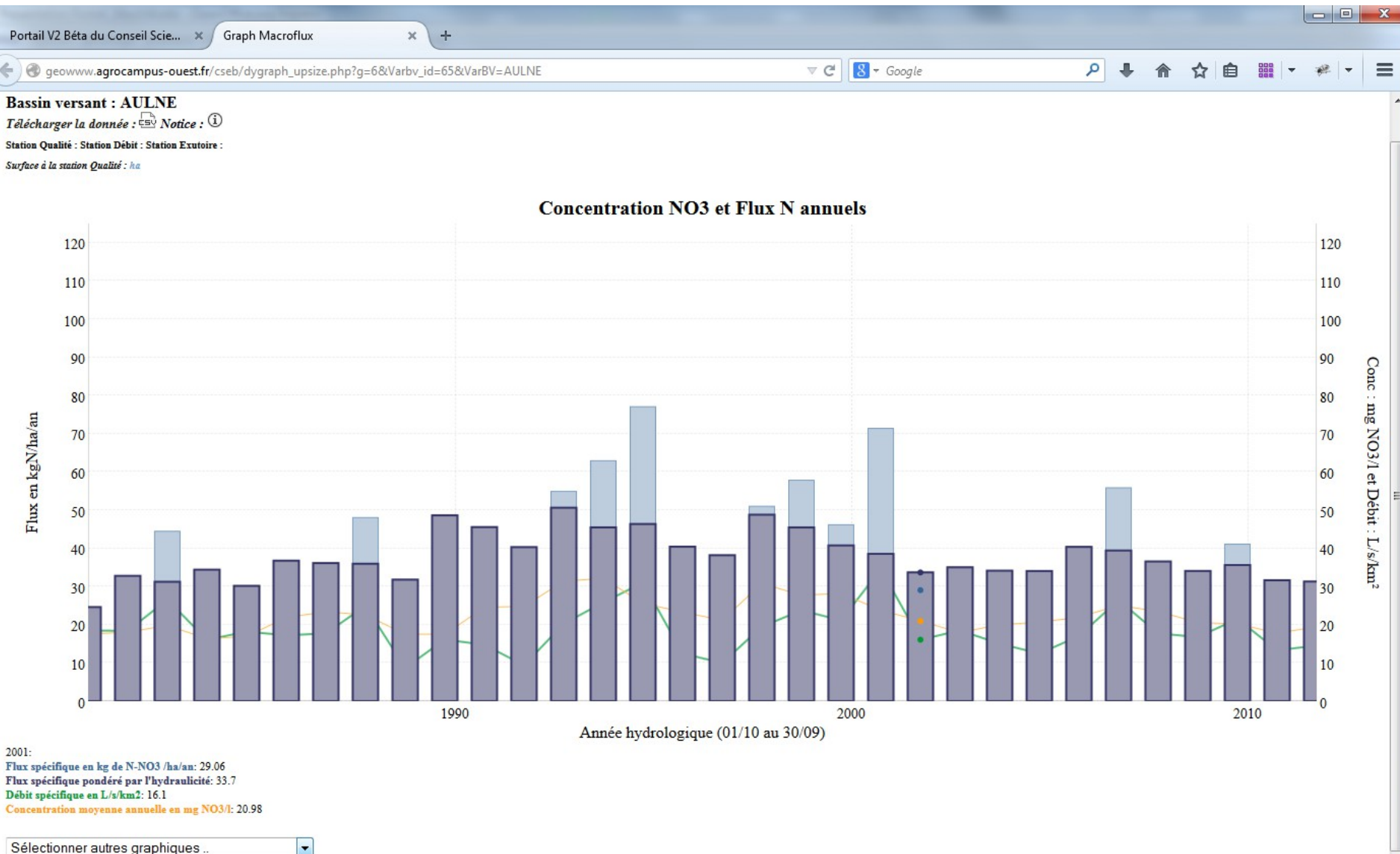
BV	Macroflux	bv_id	id	id_overlay	fleuve	NomBV	Stqualite	LocalSTq	XmntSTq
AULNE	http://geowww.agrocampus-ouest.fr/portails/?portail=cseb&mode=viewer&viewer=http://geowww.agrocampus-ouest.fr/mapfishapp&wmc=http://...	65	1	0	Aulne	Aulne	4179500	Chateaulin	123625

Effacer 1 résultat

Zoom Export CSV

Nouveau portail Web 2014

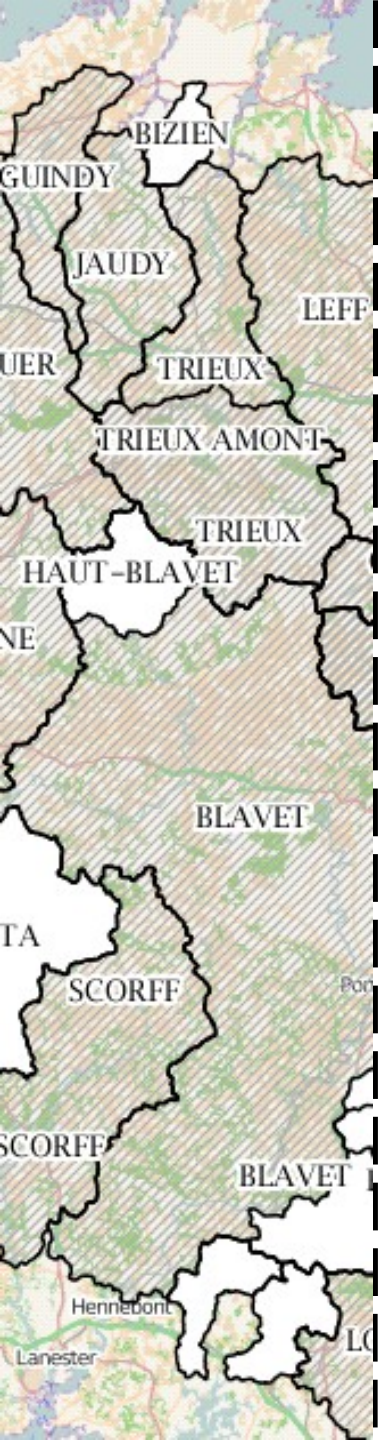
(version V2 beta)



Nouveau portail Web 2014

PERSEPECTIVES

- Amélioration de l'outil (sorties PDF, bugs, ...)
- Automatisation de l'actualisation des données stations
- WPS hydrogramme BV non jaugés (thèse A. Delavenne, UMR SAS)
- WPS Macro-flux
- Mutualisation et échanges autour des outils et des méthodes au sein du pôle métier eau (Bretagne environnement, DREAL, CSEB/UMR SAS, ...)

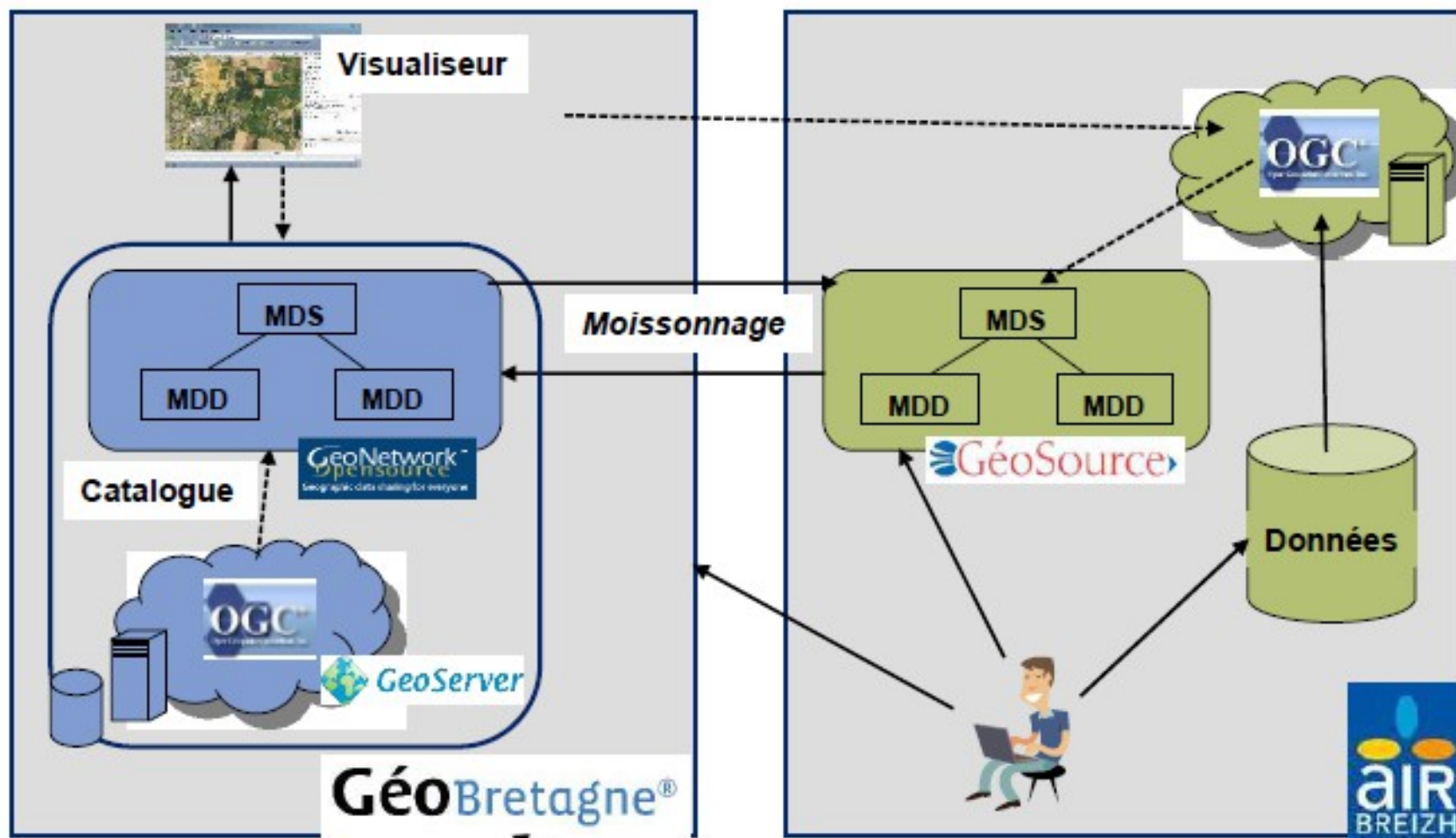


Les flux de données INSPIRE : Intérêt par l'exemple

Rappels

Les flux de données INSPIRE : Intérêt par l'exemple

Cas 1 : Partenaire ayant un serveur OGC et un outil de gestion de MD.

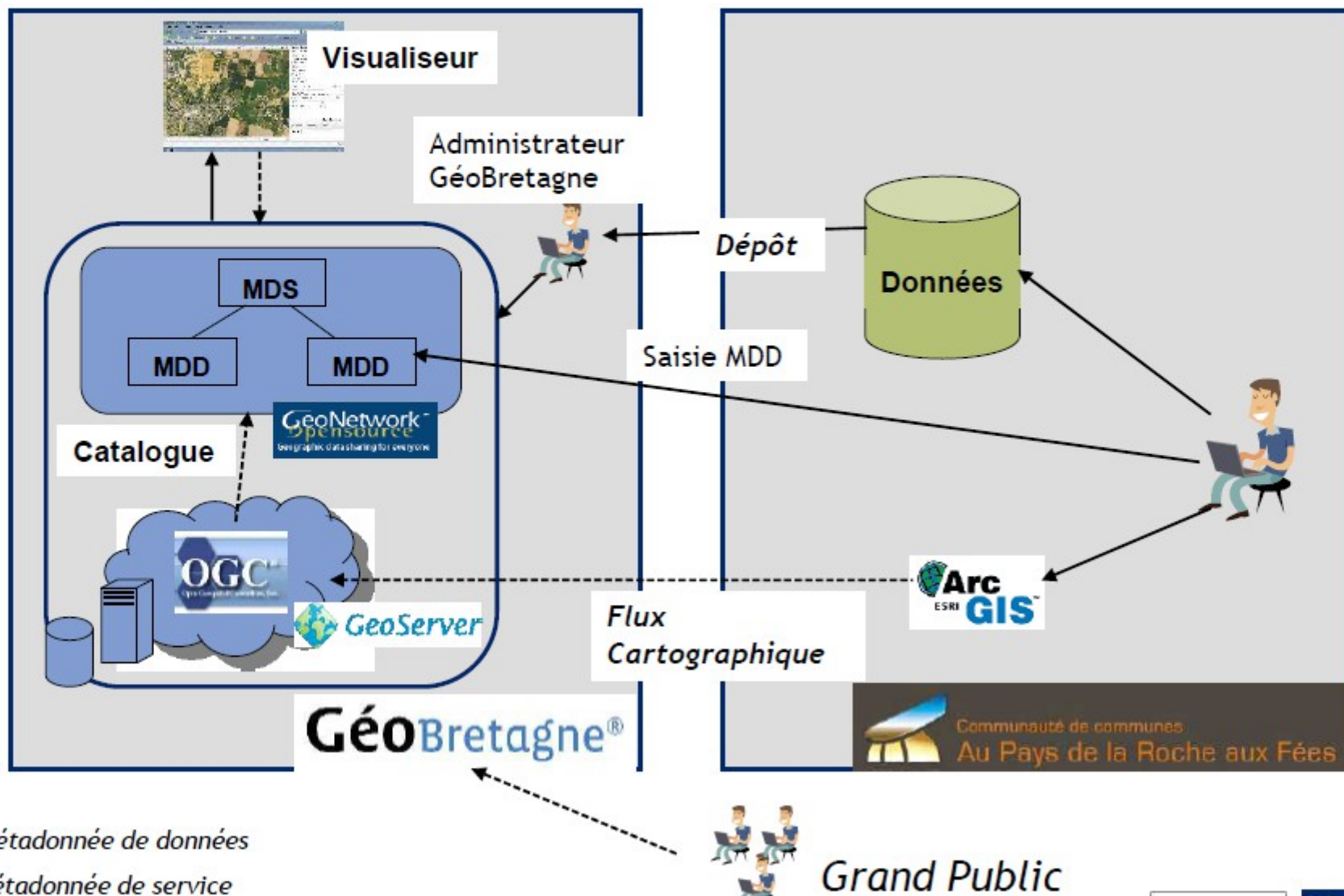


MDD : Métadonnée de données

MDS : Métadonnée de service

Les flux de données INSPIRE : Intérêt par l'exemple

Cas 2 : Partenaire n'ayant ni un serveur OGC, ni un outil de gestion de MD.



Les flux de données INSPIRE : Intérêt par l'exemple

- **Rappels sur les métadonnées (réunion 14/11/2013)**

- **PM Inspire** : Accompagnement dans la mise en œuvre d'Inspire / Organisation de formations sur le remplissage des métadonnées / Guide de recommandation GéoBretagne pour la saisie des fiches de métadonnées
- **Saisie de MD > Mots clés obligatoires pour les contributeurs GeoB :**
 - thesaurus « INSPIRE »
 - Annexe 1 : Hydrographie / Sites protégés
 - Annexe 3 : Services d'utilité publique et services publics / Installations de suivi environnemental / Lieux de production et sites industriels / Installations agricoles et aquacoles / Zones de gestion, de restriction ou de réglementation / Habitats et biotopes / Répartition des espèces / Zones à risque naturel / Caractéristiques météorologiques
 - et thesaurus GeoBretagne (proposition PME au PM Inspire - 14/11/2013)
 - Hydrographie : Réseaux et ouvrages
 - Hydrographie : Mesures
 - Hydrographie : Zonages, périmètres et programmes d'actions
 - Hydrographie : Autre

Les flux de données INSPIRE : Intérêt par l'exemple

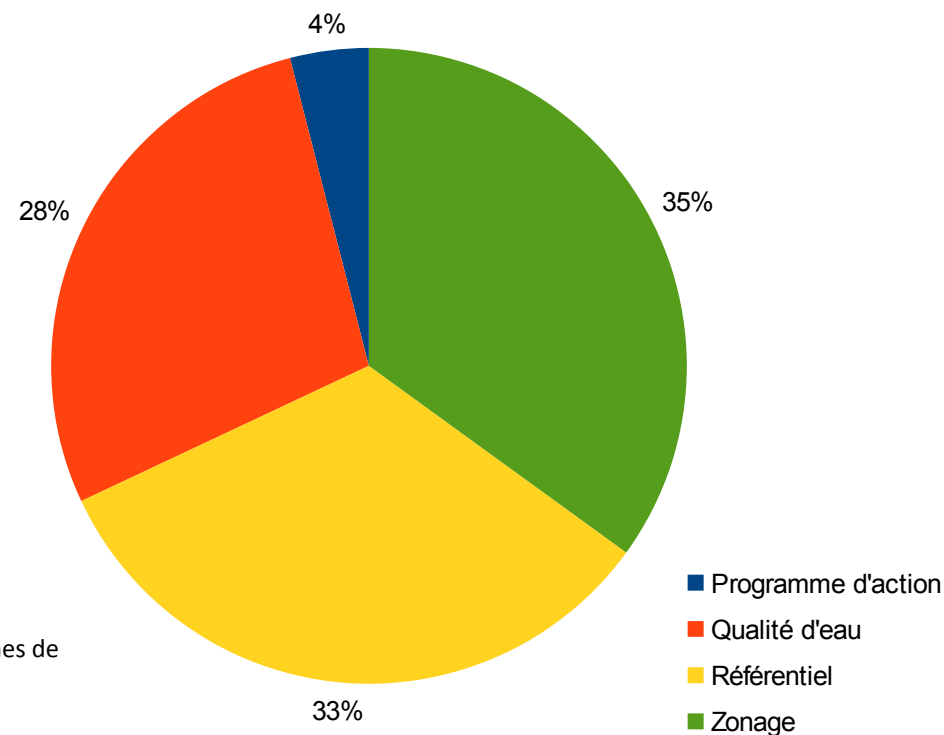
- **Contact de l'équipe GéoBretagne:**
 - Loic.ECAULT@region-bretagne.fr
pour les producteurs de données locales
 - Valerie.Besand@developpement-durable.gouv.fr
pour les producteurs de données nationales
- **Le visualiseur simple GeoB**
- **PM Architecture et réutilisation**

Évolution des données « Eau » disponibles *via* le catalogue GéoBretagne

Données Eau disponibles sur GeoB

- **En octobre 2014**
 - Résultats catalogue GéoB
 - 171 couches géographiques
(45 en Nov. 2013)

Mots clés : inspire-theme.rdf : Hydrographie, Référentiels de coordonnées, Sites protégés, Zones de gestion, de restriction ou de réglementation et unités de déclaration, Zones à risque naturel.
geobretagne.rdf : Eau, Risques naturels, patrimoine naturel, Référentiel



+ Les flux non moissonnés par GeoB (visualiseur)

17 flux (SHOM, Dinan, BRGM, IFREMER, GESTEAU, etc.) dont 7 avec accès aux métadonnées.

État d'avancement des GTR du PME

GTR « Zones humides »

Groupe de travail restreint sur les zones humides

Objectifs du groupe de travail restreint sur les zones humides

- Permettre une meilleure visibilité des données relatives aux inventaires de zones humides sur la Bretagne
- Développer une vision cohérente de ces données à l'échelle bretonne
- Travailler à l'agrégation de ces inventaires au niveau du territoire breton dans une dimension INSPIRE et une démarche participative, en appui et en complémentarité des initiatives déjà engagées sur le territoire aux niveaux local, départemental et national, et en cohérence avec le travail de l'agence de l'eau Loire-Bretagne.

Co-animation

DDTM 35, SAGE Couesnon et Forum des Marais Atlantiques

1^{ère} réunion du groupe de travail le 16/12/2013 (33 participants)

2^{ème} réunion du groupe de travail le 03/10/2014 (19 participants)

Diversité des participants : SAGE, bv, Collectivités, DREAL, DDTM, Chercheurs, Asso, GIP envt, FMA

...

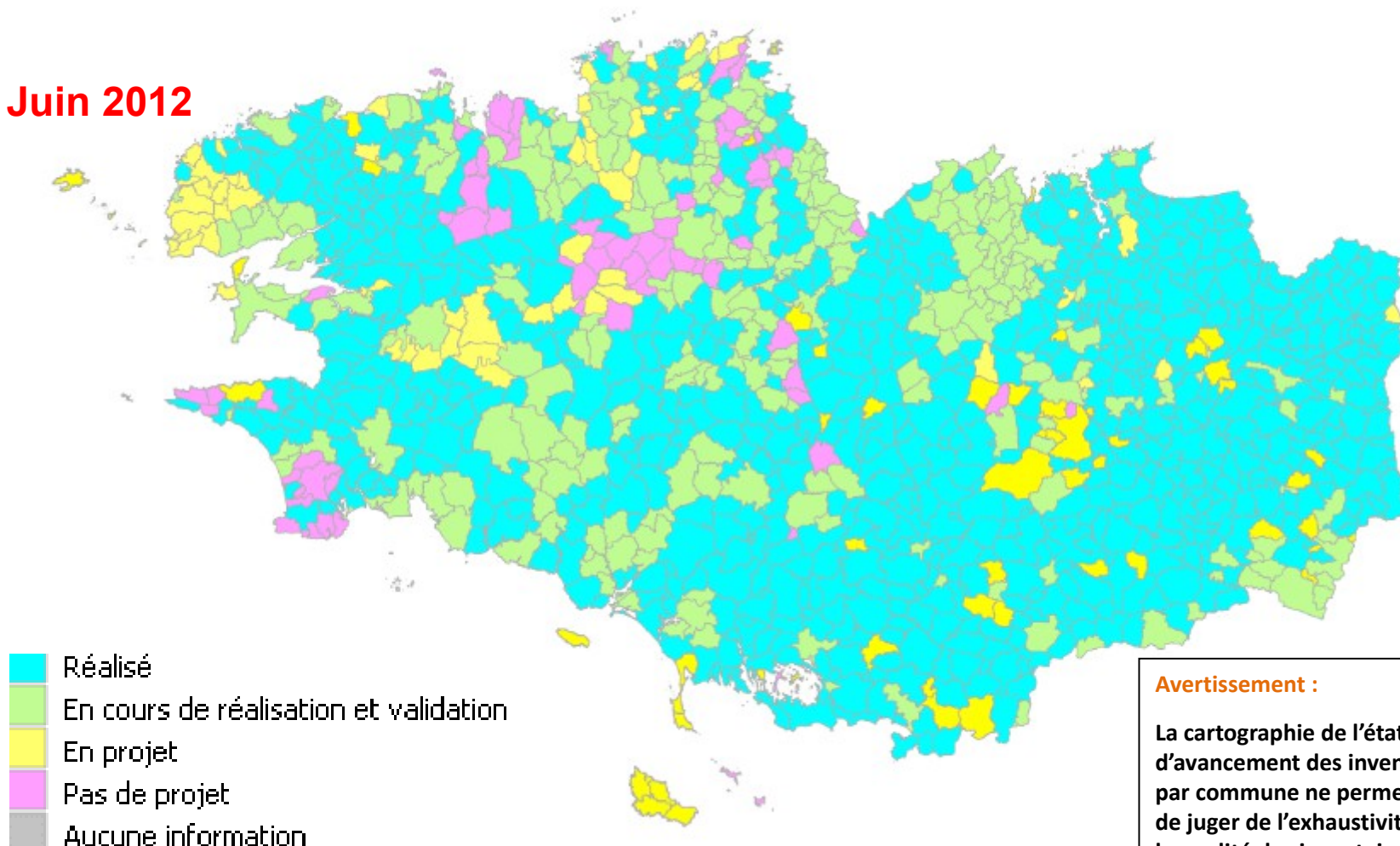
2 objectifs concrets :

Diffuser l'Etat d'avancement des inventaires de zh (à l'échelle communale)

Diffuser l'Etat des connaissances des zh

Diffusion de l'État d'avancement des inventaires de zh à l'échelle communale (réalisé par le FMA)

Juin 2012



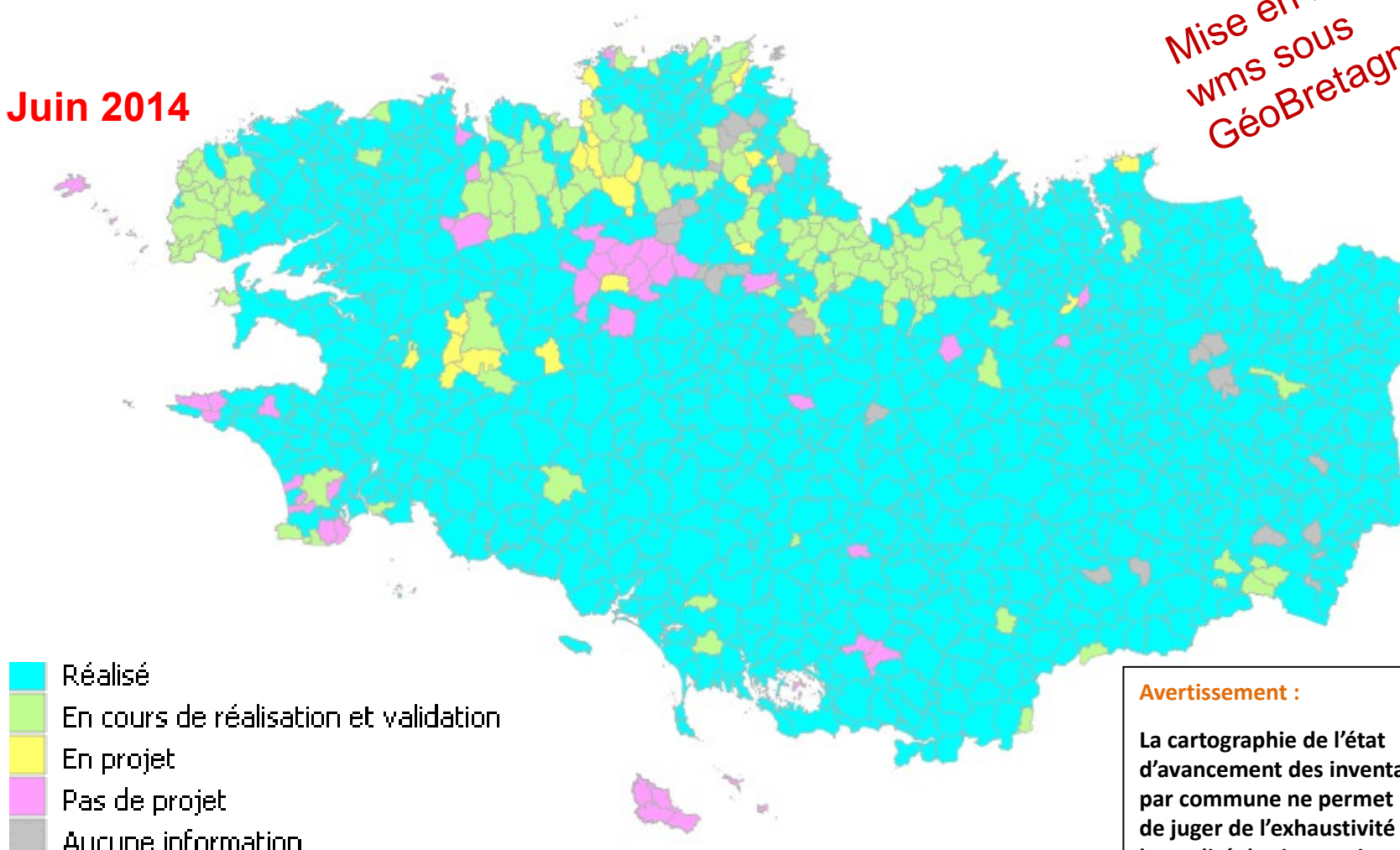
Avertissement :

La cartographie de l'état d'avancement des inventaires par commune ne permet pas de juger de l'exhaustivité et de la qualité des inventaires.

Diffusion de l'État d'avancement des inventaires de zh à l'échelle communale (réalisé par le FMA)

Juin 2014

Mise en ligne
wms sous
GéoBretagne



Avertissement :

La cartographie de l'état d'avancement des inventaires par commune ne permet pas de juger de l'exhaustivité et de la qualité des inventaires.

Diffusion de l'État d'avancement des inventaires de zh à l'échelle communale (réalisé par le FMA)

Caractérisation des méthodes des inventaires

Nombreuses démarches d'inventaire portées par différents maîtres d'ouvrage à différents moments -> hétérogénéité dans les méthodologies employées -> Nécessité de caractériser les méthodes des inventaires

CRITERES : critères utilisées pour identifier les zones humides sur le territoire inventorié (attention cette information disponible par zone humide ne donne pas le critère utilisé spécifiquement pour identifier et délimiter cette zone humide mais la méthode utilisée globalement pour réaliser l'inventaire)

TERRITOIRE : territoire de réalisation de l'inventaire

CONCERTATION : niveau de réalisation de la concertation (comités de suivi, groupe de travail...)

VALIDATION : validation de l'inventaire

ANNEE_DEBUT : année de démarrage de l'inventaire

ANNEE_FIN_TERRAIN : année d'achèvement de l'expertise terrain

ANNEE_VALIDATION_SAGE : année de validation au niveau du SAGE

MAITRE D'OUVRAGE

COORDINATEUR

OBSERVATION

Diffusion de l'État des connaissances des zh

- Réalisation d'un Guide d'aide à la correction géométrique

Obtenir des données topologiquement correcte

- Définition d'un Tronc commun d'attributs

Améliorer la lisibilité et l'exploitation des données

- Définition d'un protocole de diffusion de l'état des connaissances des zh

Qui fait quoi et comment ?

- Définition d'un protocole de remontée de données pour l'AELB

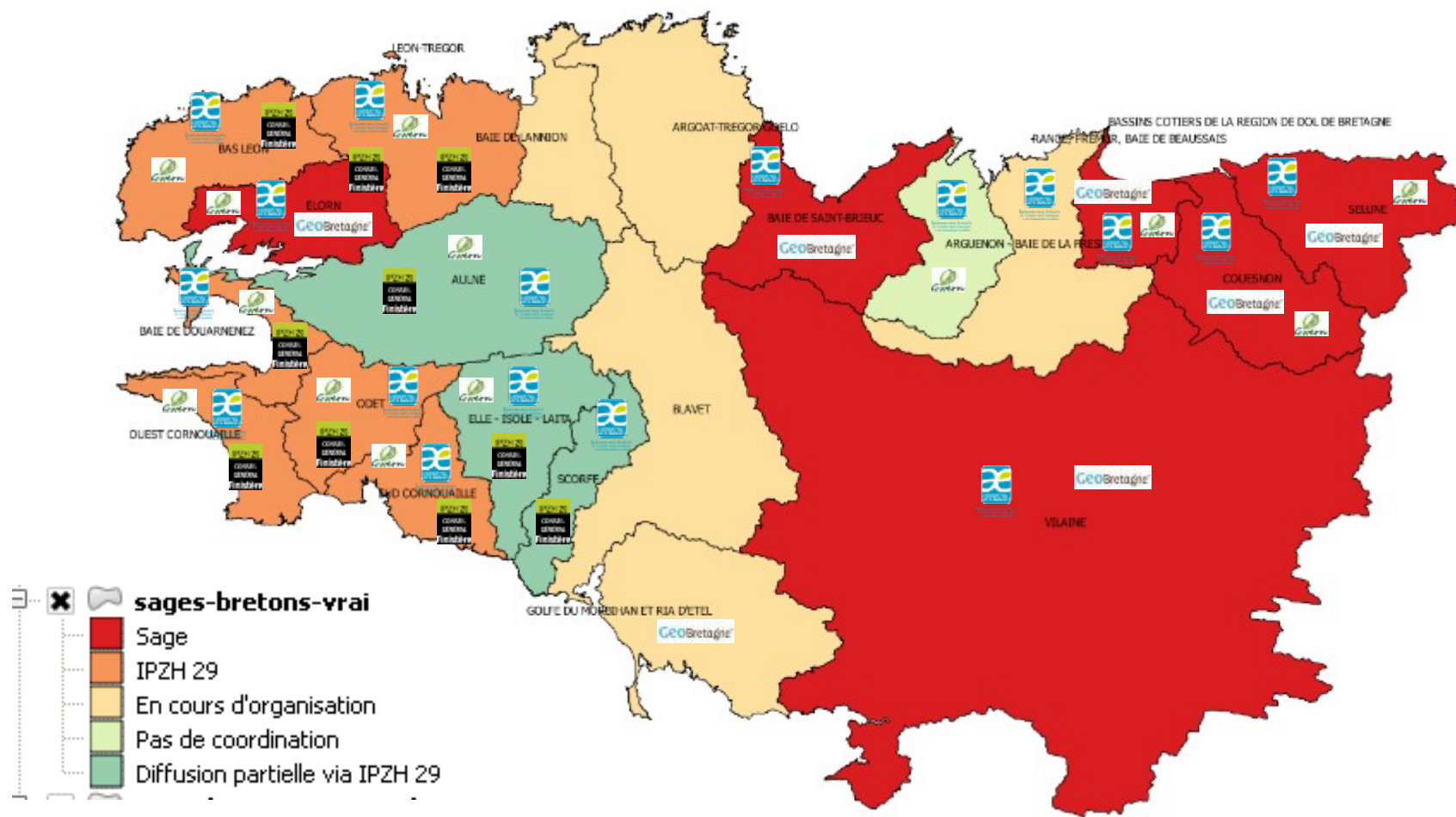
Réalisé par le FMA pour le compte de l'AELB

Protocole de diffusion de l'État des connaissances des zh

- Responsabilité de la diffusion : CLE des SAGE
- Rendre les données accessibles **en consultation et en téléchargement** (Obligations INSPIRE)
- Outil préconisé : GEOBRETAGNE
- Ne pas attendre que toutes les données soient disponibles à l'échelle d'un territoire avant de diffuser les données
- Renseigner les métadonnées (minimum INSPIRE)
- Expliciter le caractère non exhaustif des inventaires pour ne pas induire en erreur l'utilisateur de la donnée, tout en ne dévalorisant pas les travaux de recensement :
 - Avertissement dans les métadonnées :
 - « *Toute zone humide, même non inventoriée, est soumise à la réglementation en vigueur relative aux zones humides* ». (déjà en vigueur dans le 35)
 - Nom de la donnée :
 - « Etat des connaissances des zones humides sur le territoire du SAGE X »
 - Réflexion sur la sémiologie graphique
 - même couleur ou analyse thématique sur un attribut commun « Corine Biotope »
 - avec ou sans les contours de polygones dessinés?
 - Définition d'un seuil de zoom maximum (à définir)
- Les anciennes zh (zh ne présentant plus les critères) : Ne sont pas concernées par la diffusion

Protocole de diffusion de l'État des connaissances zh

Diffusion et remontée actuelles des données d'inventaires par SAGE



Perspectives

- Formalisation des éléments vus en GTRZH dans des fiches - protocole
- Consultation du GTRZH sur ces fiches : novembre 2014 (échanges par mails)
- Diffusion des protocoles sous GéoBretagne, rubrique Pôle Métier EAU
- Avancement sur chaque territoire pour organiser la remontée des données
- Mise en ligne de l'état d'avancement des inventaires par le FMA sous GéoBretagne
- Suivi annuel de l'état d'avancement des inventaires, des méthodes utilisées, de la compilation et diffusion des données : mai 2015
- Bilan annuel de ces éléments auprès du GTRZH

État d'avancement des GTR du PME

GTR « Zonage »

Pourquoi un groupe Zonage ?

==> Des retours récurrents des porteurs de projets locaux sur :

- la multiplicité des contours qui peuvent être utilisés localement
- la connaissance partielle des référentiels Eau (BD carto, BD topo, BDCARTHAGE....) et de leurs dates et modes de production/mises à jour, des échelles d'utilisation de ces contours, des possibilités d'accès à ces contours,
- le manque de cohérence entre ces contours pilotés par plusieurs autorités administratives (AELB, DREAL, DRAAF, Onema ...) avec notamment des chevauchements de limites sur certains territoires,
- la connaissance précise des écoulements de surface par les acteurs locaux qui entraîne fréquemment la re-définition des périmètres au niveau local avec des différences parfois notables avec ceux établis par les autorités administratives.

==> Avec Inspire, 1 visualisation et un accès plus important aux couches de données (publication) et des incohérences plus visibles

==> Des opportunités à saisir :

- avec les mises à jour des BD Topo et Carthage via la BD Topage
- avec la mise à disposition du MNT à 5 m

Les objectifs poursuivis

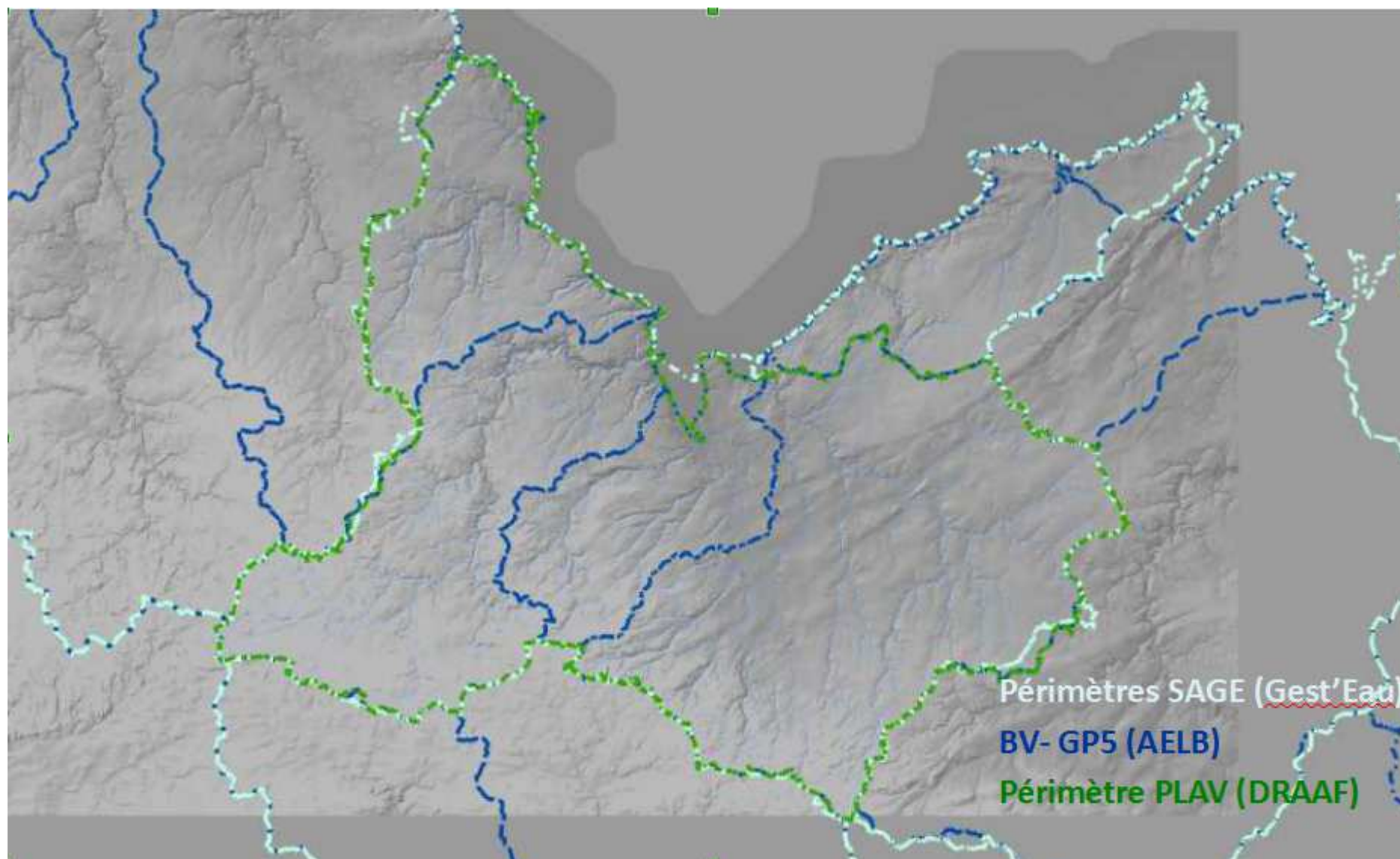
==> Améliorer la mise en cohérence des délimitations de territoires sur des questions de géomatique d'une part (non respect de règles de topologie) et des questions « métiers » d'autre part (les cartes peuvent être établies par des producteurs différents sans se soucier des zonages déjà existants)

==> Proposer un espace d'échanges pour co-construire des zonages techniques utilisables par les acteurs de l'eau (et les autres ...) sur des méthodes partagées/reproductibles

Points évoqués lors de la première réunion

- Présentation du projet de feuille de route
- 1er état des lieux des difficultés rencontrées par les acteurs / zonages “eau” :
 - Présentation des animateurs des SAGE Couesnon et Baie de st Brieuc
 - Pistes de travail
- Valorisation du MNT de plus grande précision pour la création de nouveaux zonages
- Co-animation du groupe

Focus sur les zonages "eau": Exemples de superposition



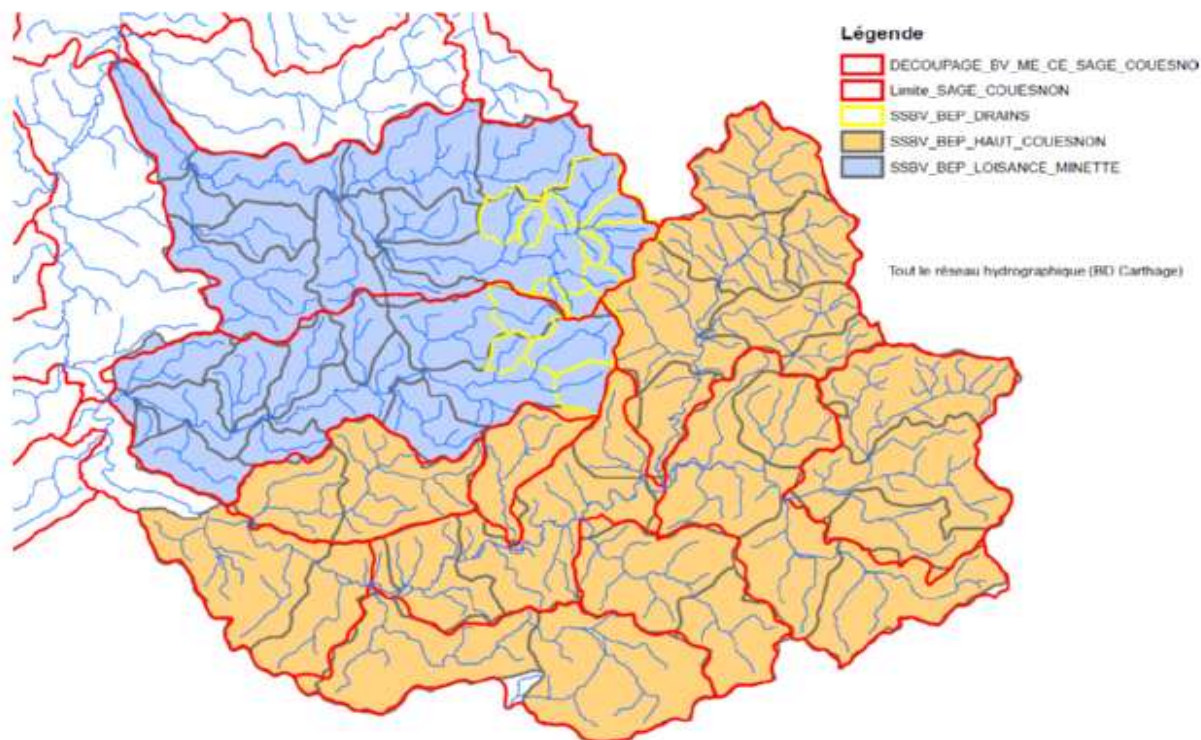
Extrait du diaporama présenté en réunion par Wilfrid Messiez Poche- SAGE Baie de St Brieuc

Focus sur les zonages "eau": Exemples de superposition



PME Geobretagne – GTR Zonages

Superposition de zonages produits localement

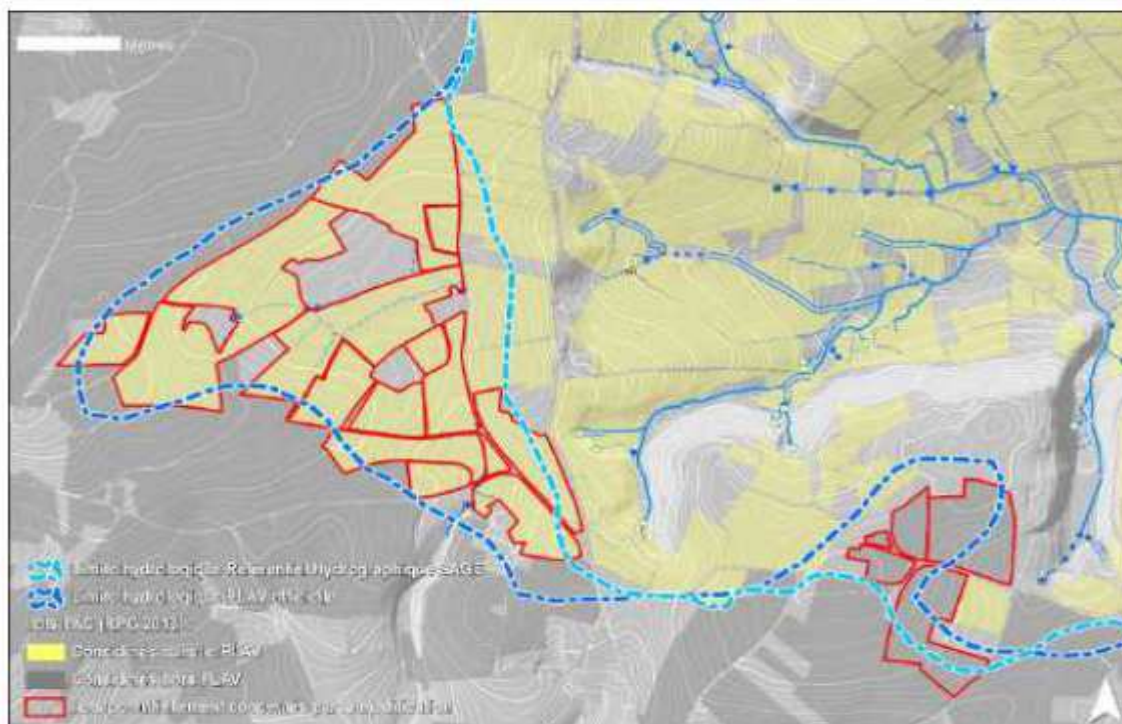


Extrait du diaporama présenté en réunion par FX Duponcheel- SAGE Couesnon

Focus sur les zonages "eau": Exemples de superposition

1.Bilan PLAV 2011-2013, CLE 21 02 2014

Des précisions du périmètre nécessaires :



- Exploitants « étonnés »
- travail à venir :
 - Écoulements identifiés
 - Analyse croisée avec les courbes de niveau
 - Identification des îlots et exploitations à sortir
 - Identification des îlots et exploitations à intégrer

Extrait du diaporama présenté en réunion par Wilfrid Messiez Poche- SAGE Baie de St Brieuc

Bilan

=> Les zonages non partagés conduisent à des problèmes de mises en œuvre localement des différentes politiques menées dans le domaine de l'eau.

=> Les zonages non partagés posent des problèmes pour les geo-traitements (notion de topologie), les calculs (cotisations communales, calcul de pression ...), l'application des prescriptions (zonage ZSCE ...)

Pistes de travail

== > réaliser un inventaire comparatif des périmètres relevant du domaine de l'eau (mode de mise à disposition, fréquence de mise à jour, contenu des métadonnées /mode de construction de la couche) diffusés par les principaux partenaires institutionnels (AELB, DREAL, DRAAF, Onema + SANDRE).

== > réfléchir à des règles communes de saisie des nouveaux périmètres. à partager/proposer aux partenaires producteurs bretons.

== > chercher une articulation avec la construction en cours de la BD Topage

- BD Topage = “le meilleur de la BD Topo et de la BD Carthage”
- des contacts en cours avec l'Onema et l'IGN (national) → Proposition d'une réunion de présentation et d'échanges avec les acteurs bretons :
 - présentation de l'état d'avancement du projet et des attendus à l'horizon 2018 (plus value /bases existantes notamment)
 - témoignages sur les inventaires réalisés en Bretagne et les méthodes utilisées
 - possibilité pour des secteurs pilotes d'intégrer les phase de test avant la mise en production nationale

État d'avancement des GTR du PME

GTR « Service public de l'eau et assainissement »

Questions diverses

- État de la réflexion autour des problématiques de propriété des données
- Évolution de la BD Topage
 - Retour sur l'intervention de l'IGN au sujet des évolutions de la BD Topage (dernière AG GeoB).

Questions diverses

- Appel à contribution
- Prochaine réunion PME
 - Proposition de sujet à mettre à l'OdJ
 - Rendez vous autour du mois de février 2015

Comment rester informé sur l'actualité du PME ?

- Consulter le site de GeoBretagne
- Consulter la rubrique PME sur Geobretagne
- S'inscrire sur la liste d'échange Geobretagne :
- S'inscrire sur la liste de diffusion du PME (sur demande auprès de l'équipe d'animation)
- Contacter l'équipe d'animation du PME :
 - elodie.bardon@bretagne-environnement.org

Merci de votre participation