



Réunion de lancement du **pôle métier Eau**

17 septembre 2013 - 14h00

Salle de conférence de l'OSUR - Rennes

Introduction

Madame Annick Bonneville

Directrice adjointe de la DREAL

Madame Catherine Yèrles

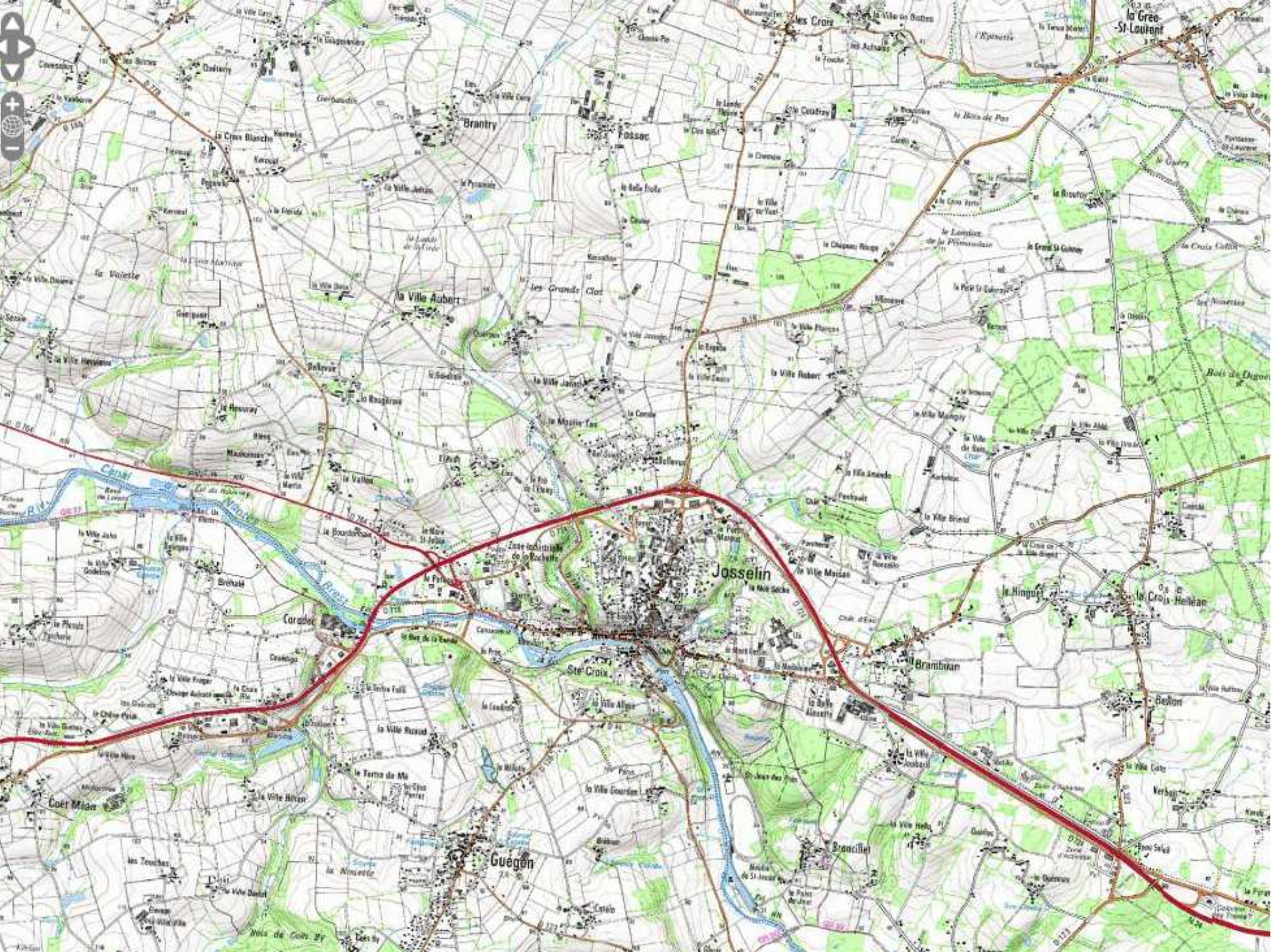
Cheffe du Service de l'Eau, Région Bretagne

Sommaire

- **Présentation de GéoBretagne et des Pôles métiers**
- **Présentation de la thématique « Eau » sur GeoBretagne**
- **Présentation du projet de feuille de route du pôle métier Eau**
- **Les groupes de travail restreints**
 - Synthèse des retours du questionnaire diffusé sur GéoBretagne
 - Présentation des projets de groupes de travail restreints
 - Appel à contribution

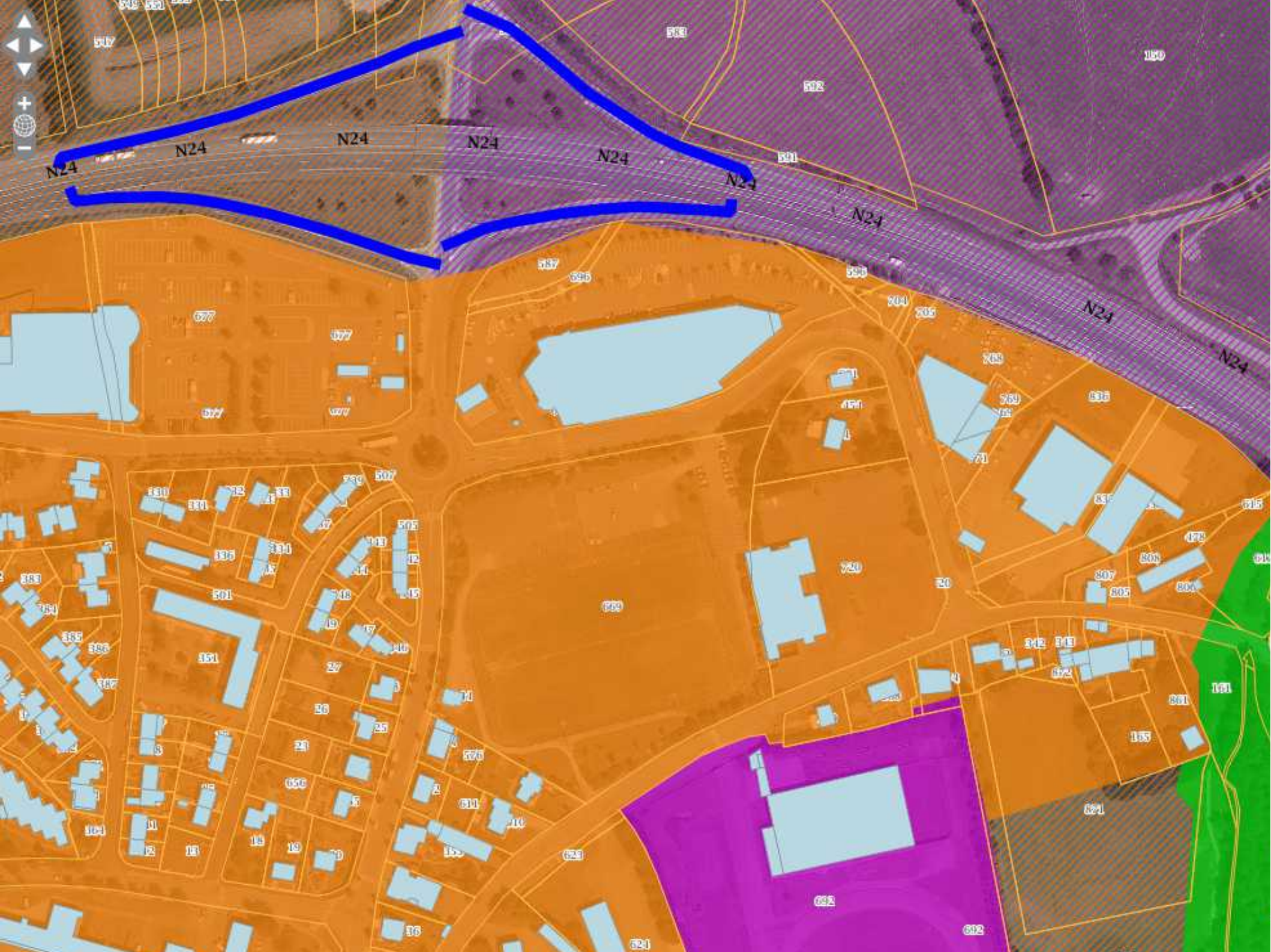
GéoBretagne®

pôles métier









Beaucoup de données ...

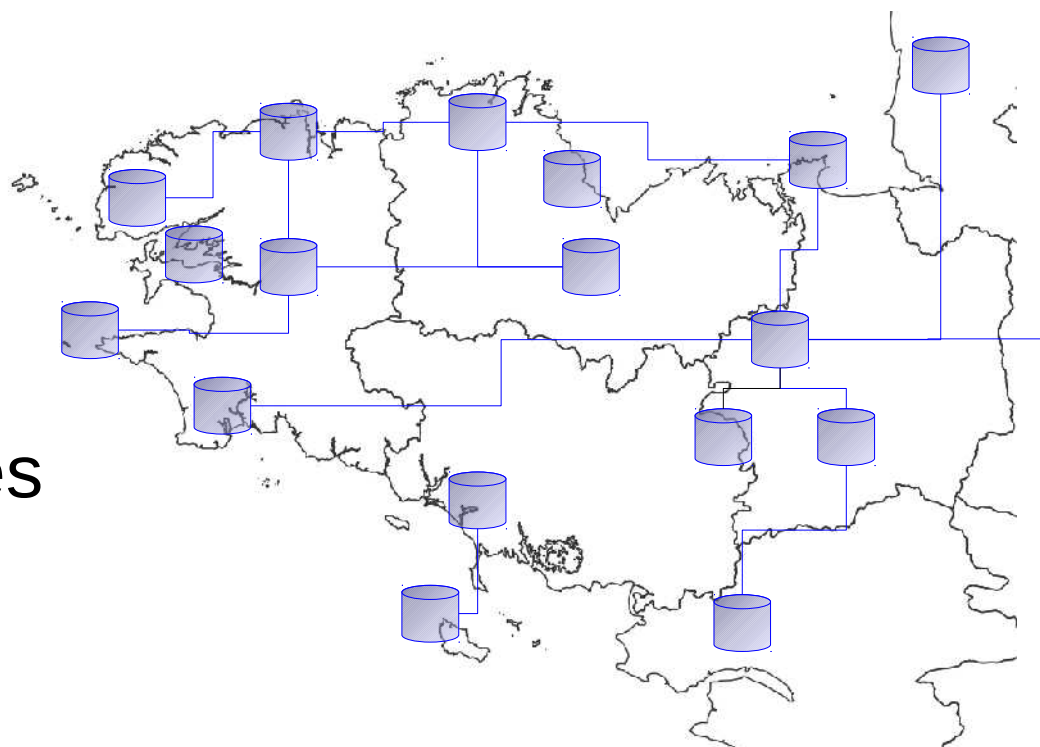
Beaucoup de données géographiques réparties

partager les données

=

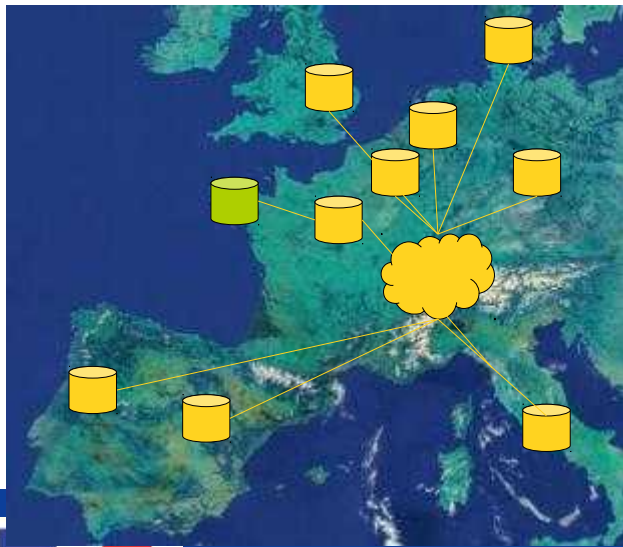
partager nos visions
du territoire

- entre autorités publiques
- avec les citoyens
- avec les professionnels



En Europe : INSPIRE

- Directive 2007/2/CE



les acteurs publics
doivent

cataloguer

partager

harmoniser

leurs données géo.

En France

Etat des lieux : les géoportails régionaux des IDG en France



En Bretagne

(CPER 2007-2013)

+100

partenaires

recherche
enseignement

services de l'Etat

établissements
publics

préfecture de région

associations

GéoBretagne®

cataloguer
partager
publier
harmoniser

EPCI
syndicats mixtes

conseil régional

agglomérations

conseils généraux

Liberté • Égalité • Fraternité
RÉPUBLIQUE FRANÇAISE

PREFECTURE DE LA REGION BRETAGNE

Région
BRETAGNE

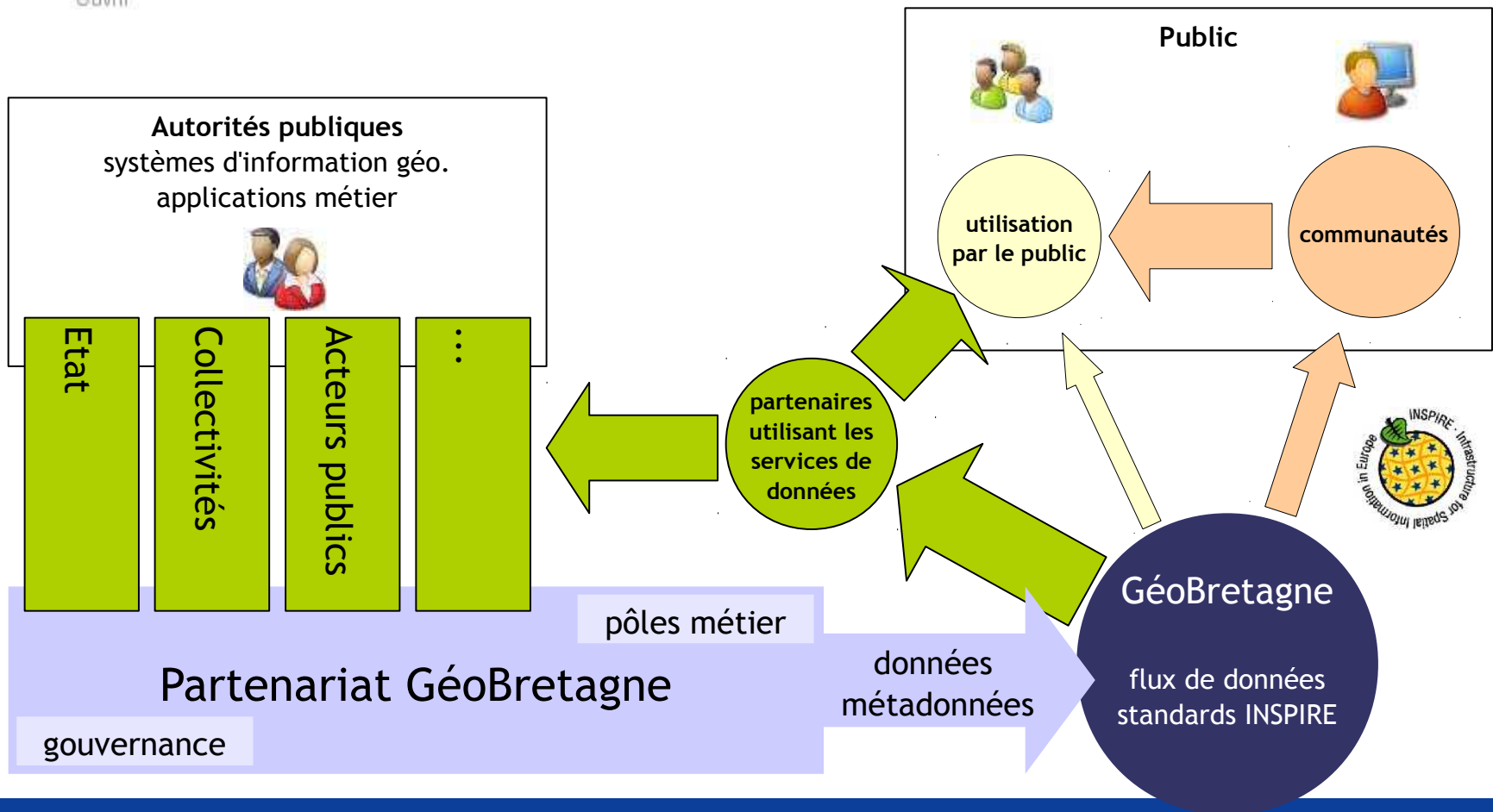


P-Y @Pymouss

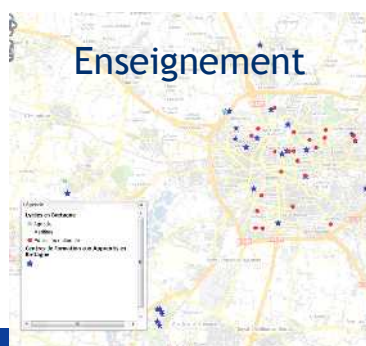
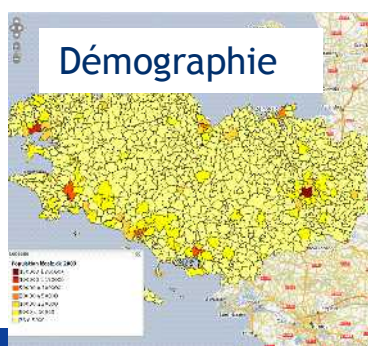
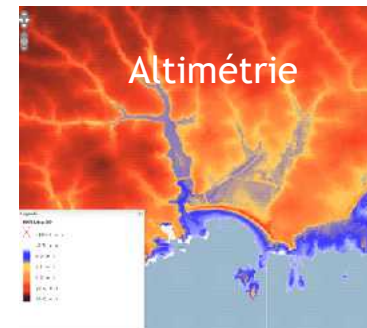
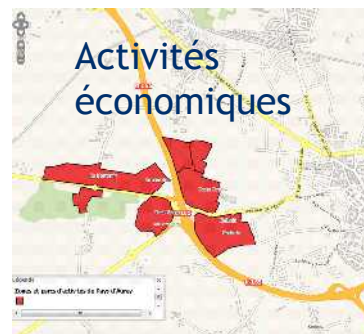
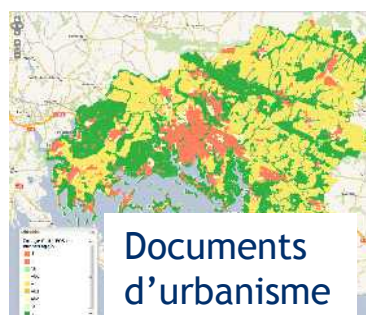
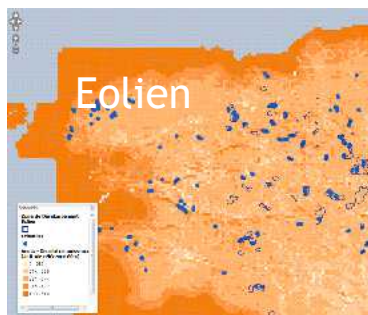
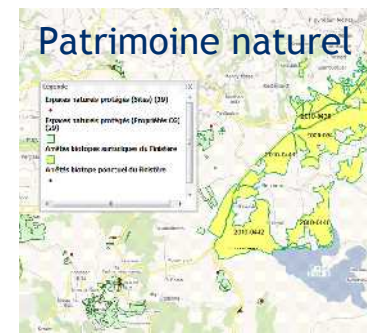
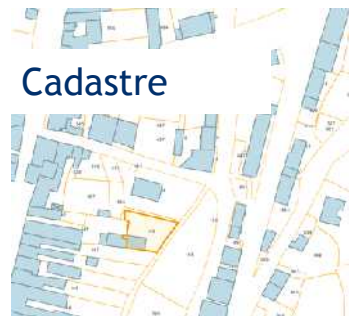
15 Janv

Grâce à @geobretagne, je peux avoir accès aux données produites par le bureau de l'autre bout du couloir. Magie de l'opendata !

Ouvrir



+800 données partagées



qui (ré)utilise les données

bureaux d'étude entreprises

collectivités citoyen

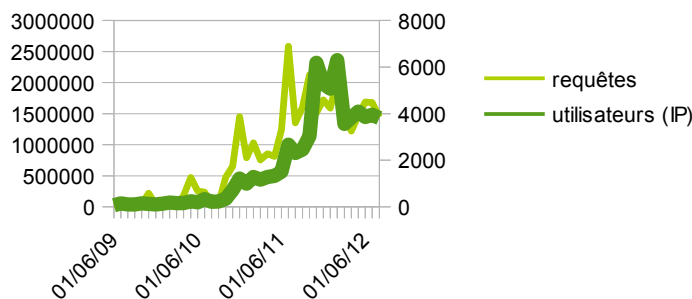
Etat

associations

chercheurs

utilisateurs et requêtes/mois

source : statistiques de trafic GéoBretagne



INSPIRE

services conformes

+800

données

+20K

visiteurs
par mois

+20M

tuiles
par mois



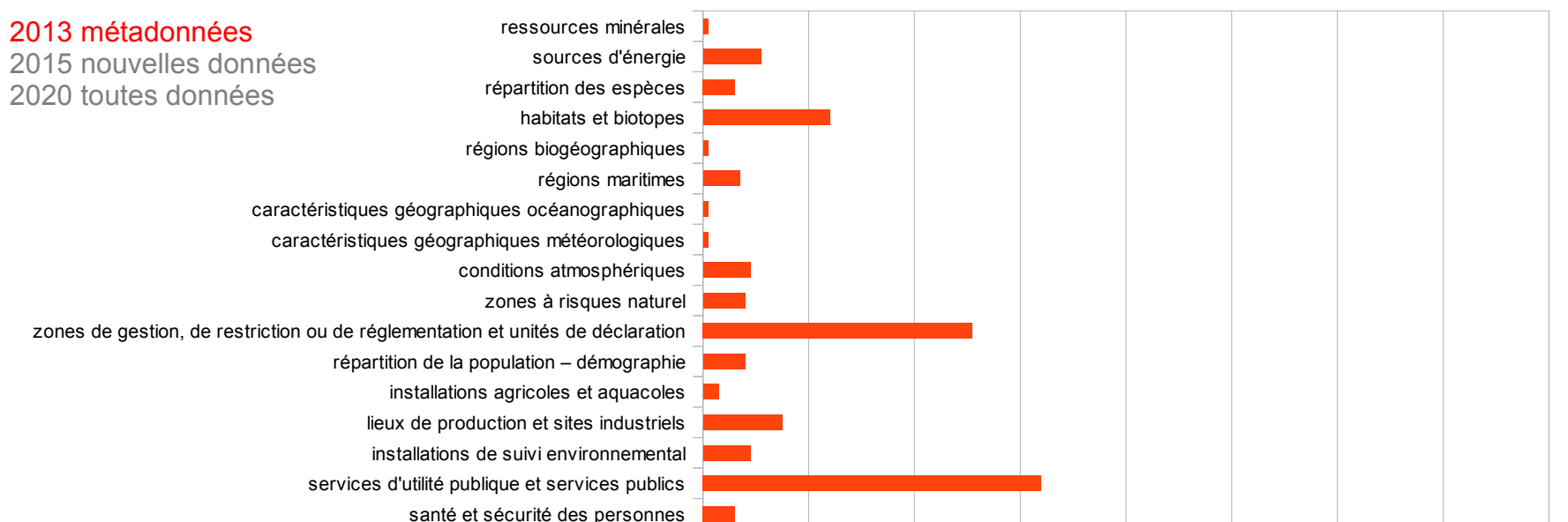
PREFECTURE DE LA REGION BRETAGNE



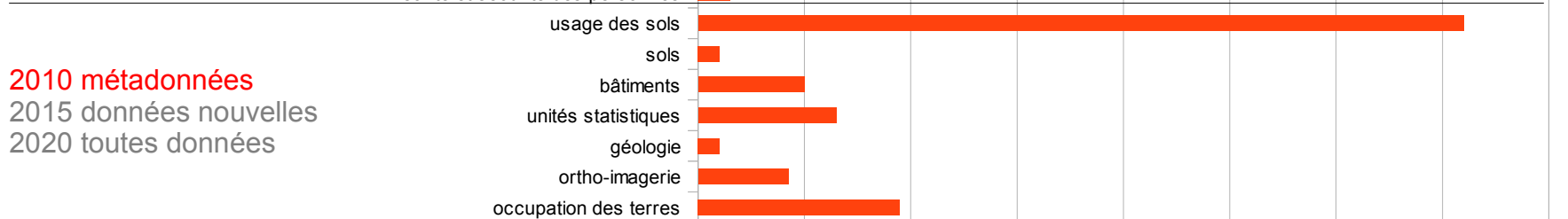
Enjeu des pôles métier

GéoBretagne - métadonnées par thème INSPIRE - 09/13

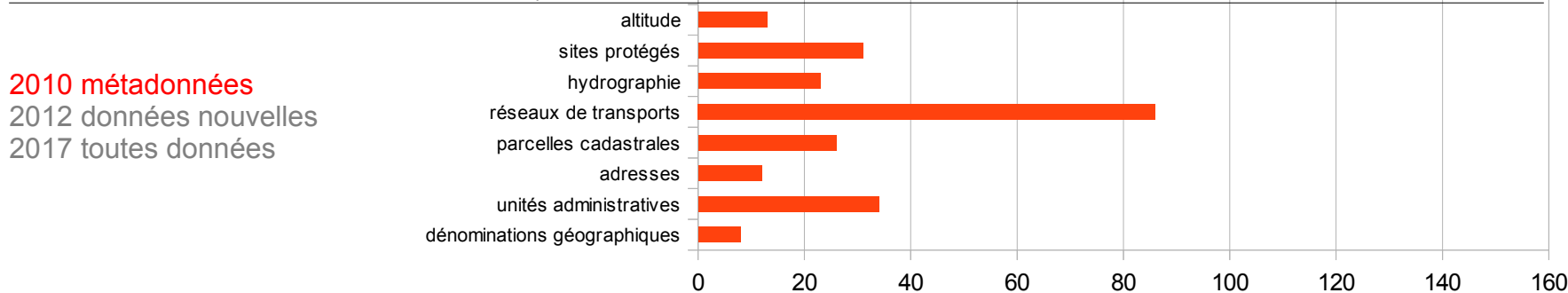
2013 métadonnées
2015 nouvelles données
2020 toutes données



2010 métadonnées
2015 données nouvelles
2020 toutes données



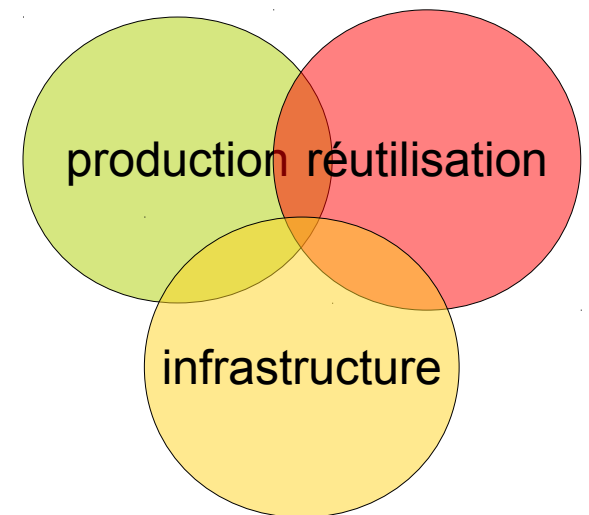
2010 métadonnées
2012 données nouvelles
2017 toutes données



Fonctionnement d'un pôle métier

catalyser le partage, la mise en cohérence et la réutilisation des données existantes sur une thématique donnée

- **la feuille de route**
validée par les partenaires GéoBretagne en AG
- **la libre participation**
producteurs + réutilisateurs + experts
- **La publication des travaux**
avancées locales et nationales



Merci pour votre attention

- Vos questions ?

GéoBretagne®

<http://geobretagne.fr>

lydie.vinsonneau@region-bretagne.fr

fabrice.phung@developpement-durable.gouv.fr



La thématique Eau sur Geobretagne

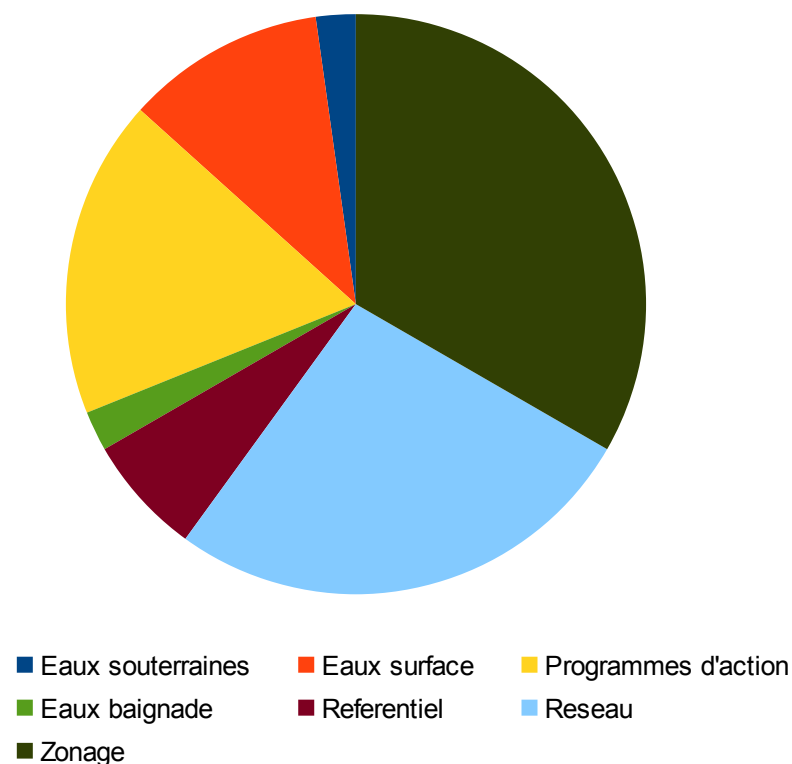
- **Résultats Catalogue GeoBretagne**

- 45 couches géographiques - avec fiches de métadonnées + attributs
- 21 contributeurs

DREAL Bretagne, GIP Bretagne environnement, CG29, DRAAF Bretagne, IAV, SDIS29, Agence de l'eau en Loire-Bretagne, Agrocampus Ouest, ARS, Association Le Bassin du Couesnon, Conseil régional de Bretagne, DDTM 35, DDTM22, DIRECTION GENERALE DES FINANCES PUBLIQUES, Institut Géographique National, ONEMA, Parc Naturel Regional d'Armorique, Syndicat de Bassin de l'Elorn, Syndicat mixte des bassins versants du Jaudy-Guindy-Bizien et des ruisseaux côtiers, Syndicat mixte du Pays d'Auray

Mots clés : inspire-theme.rdf : Hydrographie, Référentiels de coordonnées, Sites protégés, Zones de gestion, de restriction ou de réglementation et unités de déclaration, Zones à risque naturel. geobretagne.rdf : Eau, Risques naturels, patrimoine naturel, Referentiel

Répartitions par thème

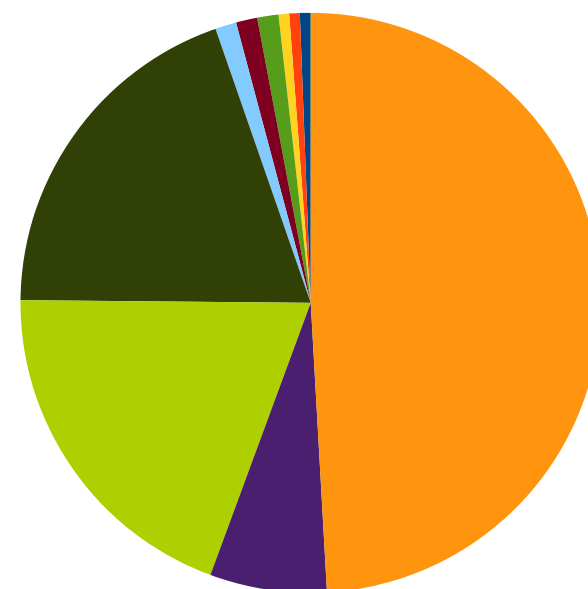


La thématique Eau sur Geobretagne

- **Résultats Flux WMS**

- 169 couches disponibles
- 16 flux WMS (liste GeoB)
 - Flux GeoB :
Carte + métadonnées + attributs
 - Autres flux :
Carte +/- métadonnées +/- attributs

Répartitions par thème



- | | |
|----------------------|----------------------|
| ■ Divers | ■ Eaux baignade |
| ■ Eaux littorales | ■ Eaux souterraines |
| ■ Eaux de surface | ■ Patrimoine naturel |
| ■ Programme d'action | ■ Referentiels |
| ■ Reseau | ■ Zonage |

La feuille de route du PME

- **Rappel sur le fonctionnement des PM**
 - Principe d'une feuille de route
 - Équipe d'animation / Fonctionnement collaboratif
- **Présentation de la feuille de route PME**
 - Contexte
 - Objectifs
 - Animation
 - Missions
 - Périmètre

Prochaine réunion PME

« Le pôle métier Eau a pour objectif d'engager une dynamique de fond afin d'améliorer, quand cela est nécessaire, l'accessibilité, la qualité, et l'homogénéité des données Eau produites sur le territoire breton »

- **Ordre du jour de la prochaine réunion du PME**
 - Identification des données essentielles dans le domaine de l'eau,
 - Identification et paramétrage des flux de données disponibles et fonctionnels
 - Réflexion autour de la rédaction et la mise à disposition des fiches de métadonnées
- **Date : 14 novembre 2013 – matin**

Groupes de travail restreints

- **Principe des groupes de travail restreints**

- Proposés en réponse aux thématiques soulevées par le PME
- Fonctionnement : feuille de route / équipe d'animation

- **Retours sur le questionnaire de participation**

- Données – référentiels :
 - Données sur les inventaires zones humides et cours d'eau, services de l'eau, qualité/quantité d'eau
 - Réflexions sur l'élaboration d'un modèle conceptuel de données pour la numérisation des réseaux (Eau potable / usées/ pluviales)
 - Référentiel unique sur les réseaux de mesure Eau (qualité, quantité, eau pluviale...)+ cours d'eau-cohérence AELB/IGN/autre réglementation
 - Homogénéisation des données Eau (codification Sandre / Zonage / Typologie / Échelle de restitution)
 - Réflexions sur la production d'une couche Sage/BV sur la base de MNTs de précision
- Valorisation/ diffusion :
 - Interopérabilité & accessibilité des données sur l'eau. Respect des normes.
 - Lien web services – outils de consultation dans le respect des normes / Modélisation via les flux

Proposition de GTR Zones humides

Les inventaires de zones humides : le contexte sur le territoire breton

►► Au niveau des territoires

Nombreuses démarches d'inventaires des zones humides en projet, en cours ou finalisées

CLE des SAGE : coordinateurs et responsables de la qualité des inventaires (disposition 8E1 du SDAGE 2010-2015).

Sur certains territoires de SAGE : centralisation et agrégation des données d'inventaire.



→ Voir état des lieux des inventaires sur la Bretagne (FMA, juin 2012) :

<http://www.forum-zones-humides.org/zones-humides-bretagne.aspx>

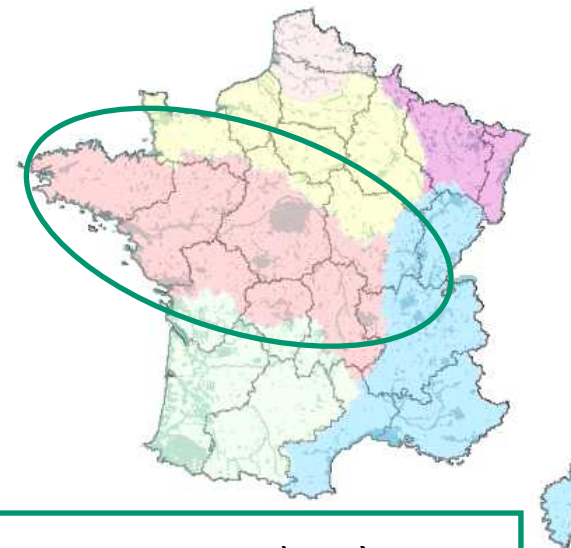
►► Au niveau départemental

Différentes démarches d'agrégation des données d'inventaires :

- Inventaire permanent des zones humides du Finistère (CG29-FMA)
- Inventaire permanent des zones humides d'Ille et Vilaine (DDTM)
- Agrégation des données d'inventaires sur le Morbihan (DDTM)
- Agrégation en cours des données d'inventaires sur les Côtes d'Armor (DDTM)

►► Au niveau du bassin Loire-Bretagne

Intervention du Forum des Marais Atlantiques en appui de la politique de l'Agence de l'eau Loire-Bretagne à deux niveaux :



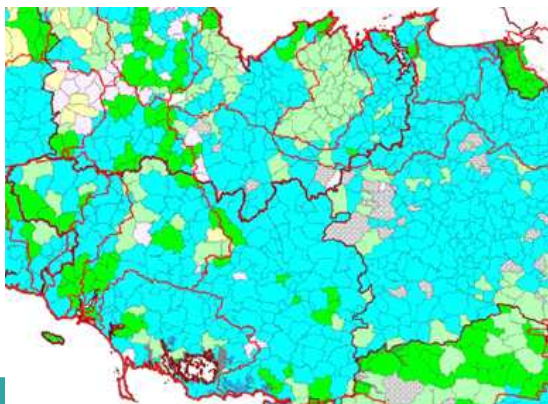
- Niveau bassin : appui méthodologique et soutien à la réflexion stratégique (CCTP, indicateurs,...)
- Niveau territorial : appui technique et méthodologique



Inventaire : accompagnement des SAGE (CCTP, Gwern, formations SIG,...) et à l'homogénéisation, la centralisation et l'exploitation des données (bassin)

La remontée des données d'inventaires : 3 types d'information pour 2 niveaux de diffusion

- Prélocalisation
- Inventaires
- Suivi communal des inventaires



AELB (base complète)

Plateforme d'information thématique
Ou géographique (export)

Vers un groupe de travail restreint Zones Humides

OBJECTIFS

- Permettre une meilleure visibilité des données relatives aux zones humides sur la Bretagne
- Développer une vision cohérente et homogène de ces données à l'échelle bretonne
- Travailler à l'agrégation de ces inventaires au niveau du territoire breton

dans une dimension INSPIRE,

en appui et en complémentarité des initiatives déjà engagées sur le territoire aux niveaux local, départemental et national, et en cohérence avec le travail de l'agence de l'eau Loire-Bretagne.

Vers un groupe de travail restreint Zones Humides

MISSIONS GENERALES

- Identifier les initiatives menées sur le territoire par les différents acteurs pour collecter/bancariser/valoriser les données zones humides
- Inciter et accompagner les producteurs de données dans la structuration et la mise à disposition de leurs données, et dans leur intégration au Réseau Partenarial des Données sur les Zones Humides (RPDZH)
- Mettre à disposition ces données sur la plateforme GeoBretagne

Vers un groupe de travail restreint Zones Humides

Co-animation

DDTM 35, SAGE Couesnon et Forum des Marais Atlantiques

Proposition de calendrier

1^{ère} réunion : 16 décembre 2013

Appels à contribution / participation

- **Projet « Services publics d'eau et d'assainissement »** : accompagner les producteurs de données dans la mise en cohérence et le partage de leurs données relatives aux services publics d'eau et d'assainissement, ainsi que dans la mise à disposition de ces données dans la BDD SISPEA. Mettre à disposition ces données sur la plateforme GeoBretagne.

Conclusion

- **Comment rester informé sur les actions menées par le pôle métier eau ?**
 - Consulter le site de GeoBretagne : <http://cms.geobretagne.fr/>
 - Consulter la rubrique PME sur Geobretagne : <http://cms.geobretagne.fr/eau>
 - S'inscrire sur la liste d'échange Geobretagne :
<http://cms.geobretagne.fr/content/liste-echange>
 - S'inscrire sur la liste de diffusion du PME (en circulation ou sur demande)
 - Contacter l'équipe d'animation du PME :
elodie.bardon@bretagne-environnement.org

Merci de votre participation