

GéoBretagne®

PÔLE METIER TELECOMS

Réunion préalable n°2

24 janvier 2013



Liberté • Égalité • Fraternité

RÉPUBLIQUE FRANÇAISE

PRÉFECTURE DE LA RÉGION BRETAGNE



Ordre du jour

➤ 10h ~ 12h : Pôle métier Télécoms étendu

- 1 - Impact de la réforme DT/DICT en termes d'information géographique
(Source : présentation d'Eric Becquet - CU de Nantes et membre AITF-SIG/TOPO)
- 2 - Compréhension et exploitation des données FT
- 3 - Point sur le Groupe de Travail SIG TELECOM de l'Avicca
- 4 - Point sur le recensement des usages

➤ 13h30 ~ 16h30 : Pôle métier Télécoms restreint

Invités : Carl Denis & Julien Bueno (GiSmartware / NetGéo)

- 1 - Discussion autour de Gr@ce et de son interopérabilité avec des SI opérateur ou exploitant de réseaux tel que Netgéo
- 2 - Analyse et propositions autour du recensement des usages de la donnée TELECOMS par les acteurs bretons



RÉPUBLIQUE FRANÇAISE

PRÉFECTURE DE LA RÉGION BRETAGNE



CONTEXTE ET CONSTAT



Liberté • Égalité • Fraternité

RÉPUBLIQUE FRANÇAISE

PRÉFECTURE DE LA RÉGION BRETAGNE



CONTEXTE ET CONSTAT

Quelques chiffres :

~ 4 millions de km de réseaux implantés en France (source MEDDTL):

- ✓ 30% aériens (soit ~ 1 325 000 km),
- ✓ 70% enterrés ou subaquatiques (soit ~ 2 725 000 km).

... mal cartographiés

Classement « sécurité »:

- ✓ 40% sensibles pour la sécurité (soit ~ 1 630 000 km):
Electricité, gaz, matières dangereuses, réseaux ferroviaire et de chaleur,
- ✓ 60% non sensibles pour la sécurité (soit ~ 2 420 000 km):
Communications électroniques, eau, assainissement

Nota: ils sont sensibles pour l'économie et pour les usages

... nombreux accrochages à l'occasion de travaux



Liberté • Égalité • Fraternité
RÉPUBLIQUE FRANÇAISE

PRÉFECTURE DE LA RÉGION BRETAGNE



ENJEUX

✓ **Nécessité** d'éviter l'atteinte à la sécurité des personnes (et des biens) lors des travaux à proximité des réseaux.



Réseaux gaz à Bondy (93) en 2007



Fibres optiques à Vélizy (78) en 2011



Eau Potable à Dijon (21) en 2011

- **5 à 10 millions** de chantiers par an justifient l'envoi d'une **DR** (remplacée par la **DT**) et d'une ou plusieurs **DICT** (5 à 10% des DR et 70 à 75% des DICT sont effectuées),
- **Plus de 100 000 endommagements** de réseaux par an se produisent lors de travaux (dont 4 500 sur les seuls réseaux de distribution de gaz),
- Très peu d'endommagements sur les réseaux de transport, mais un **potentiel de danger** très élevé.



RÉPUBLIQUE FRANÇAISE

PRÉFECTURE DE LA RÉGION BRETAGNE

DR: Demande de Renseignements

DT: Déclaration de projet de Travaux

DICT : Déclaration d'Intention de Commencement de Travaux



ENJEUX

✓ **Volonté** de mettre en place un programme de travail en vue d'améliorer les mesures de prévention existantes



Réforme DT/DICT (2011)

Les 3 piliers de la réforme:

1 – Création d'un guichet unique (téléservice):

<http://www.reseaux-et-canalisation.ineris.fr/>

2 - Refonte et abrogation du décret 91-1147 du 14 octobre 1991:

Déclaration de travaux

Investigations complémentaires

Certifications des acteurs

Géoréférencement des réseaux

Responsabilité des MO et gestionnaires engagée

3 - Création de l'observatoire national DT-DICT

Exploitation du retour d'expérience sur le terrain

Sensibilisation, information et formation de toutes les parties prenantes sur les règles de sécurité

Promotion de la dématérialisation des procédures et de l'interopérabilité

1 - GUICHET UNIQUE

<http://www.reseaux-et-canalisation.ineris.fr/>

Objectifs: Mettre à disposition des MOA et entreprises instantanément et gratuitement la liste des exploitants à un endroit du territoire national clairement déterminé, et préremplir les DT/DICT

- Nécessité de collecter les coordonnées des exploitants de tous les réseaux implantés en France.
- Nécessité de collecter les cartographies sommaires de ces réseaux (« zone d'implantation » qui ne sont pas communiquer aux déclarants)

3 profils de connexion selon le rôle endossé:

EXPLOITANT = Exploitant / Gestionnaire du réseaux (propriétaire ou non)

DECLARANT = Responsable de projet (MOA) et/ou Exécutant de travaux

COLLECTIVITE = Communes/EPCI/SM

EXPLOITANT: inscription, qualification des ouvrages par commune (sensible / non sensible), déclaration des longueurs cumulées (pour calcul de la redevance).

=> Avant le 1^{er} avril 2012.

Enregistrement des zones d'implantation des réseaux dans le système géodésique RGF93

=> Avant le 1^{er} juillet 2013 (risque d'amende 1500€)



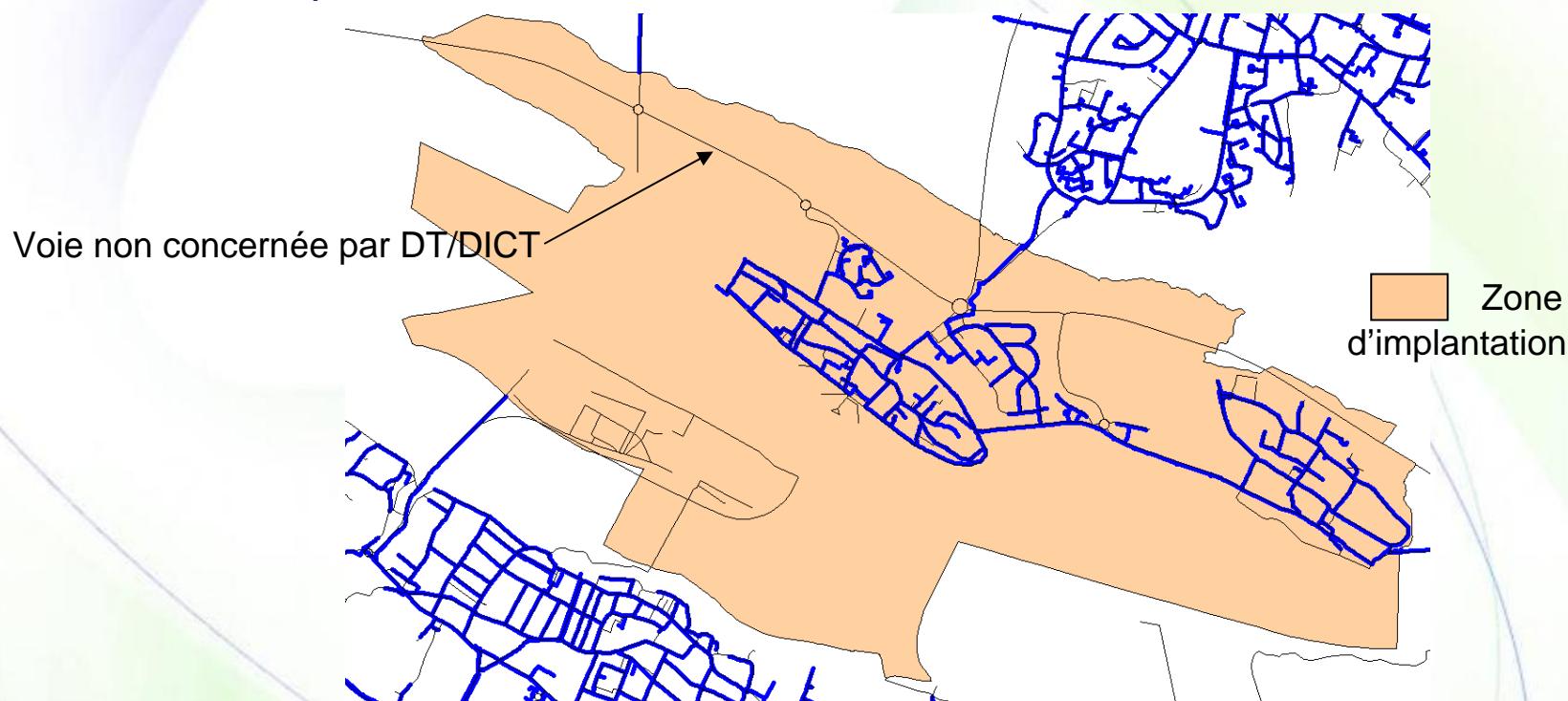
RÉPUBLIQUE FRANÇAISE

PRÉFECTURE DE LA RÉGION BRETAGNE



1 - GUICHET UNIQUE

Si la zone d'implantation est confondue avec les limites de la commune:



L'exploitant sera sollicité pour toutes les DT/DICT de la commune.

- ✓ 9 jours pour répondre au DT/DICT avec fourniture de plan des ouvrages
- ✓ Géoréférencement de tous les plans d'ouvrages souterrains sensibles pour la sécurité

⇒ avant le 1^{er} janvier 2019 (zones urbaines)

Ou le 1^{er} janvier 2026 sur tout le territoire national.



RÉPUBLIQUE FRANÇAISE

PRÉFECTURE DE LA RÉGION BRETAGNE



1 - GUICHET UNIQUE

DECLARANT (Responsable de projet et/ou Exécutant de travaux):

dessiner la zone d'emprise des travaux sur le fond de plan IGN du téléservice
(valable 3 mois)

⇒ Obligatoire depuis le 1^{er} juillet 2012

Télécharger les DT/DICT pré remplis pour envoi aux exploitants

COLLECTIVITES: donne accès aux zones d'implantation des réseaux et à l'historique (anonyme) de consultation sur sa zone de compétence.



Pour en savoir plus : textes réglementaires, manuels et guide, FAQ,...

<http://www.reseaux-et-canalisation.ineris.fr/>

2 - REFONTE DU DECRET (n° 91-1147 du 14 octobre 1991)

✓ **Arrêté du 15 février 2012**, applicable depuis le 1^{er} juillet 2012, fixe les modalités d'application du nouveau décret (2011-1241 du 5 octobre 2011)

➤ Nouvelles responsabilités des maîtres d'ouvrage sur la préparation des projets, basée sur une localisation précise des réseaux

⇒ Les exploitants doivent classer leurs ouvrages selon la précision de localisation

Classe A: incertitude de localisation de l'ouvrage rigide < 0.40m (0.50m flexible)

Classe C: localisation inconnue ou incertitude > 1.50m

Classe B: valeurs comprises entre A et C

⇒ Sauf exceptions, le MOA doit procéder à des investigations complémentaires (IC) si Classe <> A avec règle de répartition des coûts selon les résultats des IC

➤ Amélioration progressive de la cartographie des réseaux

⇒ Prise en compte par les exploitants de réseaux des IC faites par les MOA

⇒ Relevés topographiques des réseaux neufs systématiques en classe A

⇒ Utilisation par tous les exploitants d'un même fond de plan géoréférencé

➤ Modification du processus de réalisation d'un projet

⇒ 16 étapes principales à respecter lors de projet de travaux à proximité de réseaux



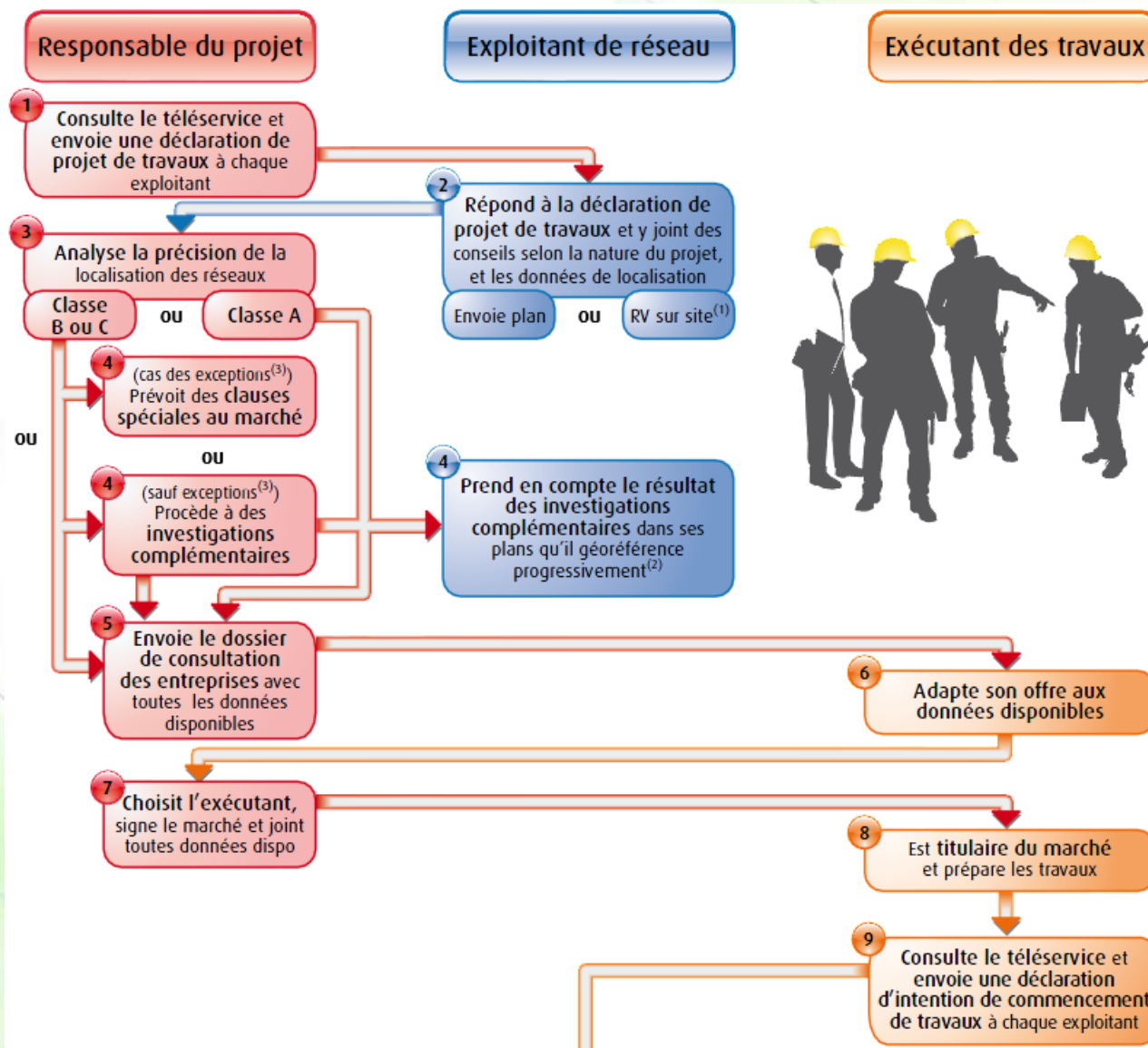
Liberté • Égalité • Fraternité

RÉPUBLIQUE FRANÇAISE

PRÉFECTURE DE LA RÉGION BRETAGNE



2 - REFONTE DU DECRET (n° 91-1147 du 14 octobre 1991)

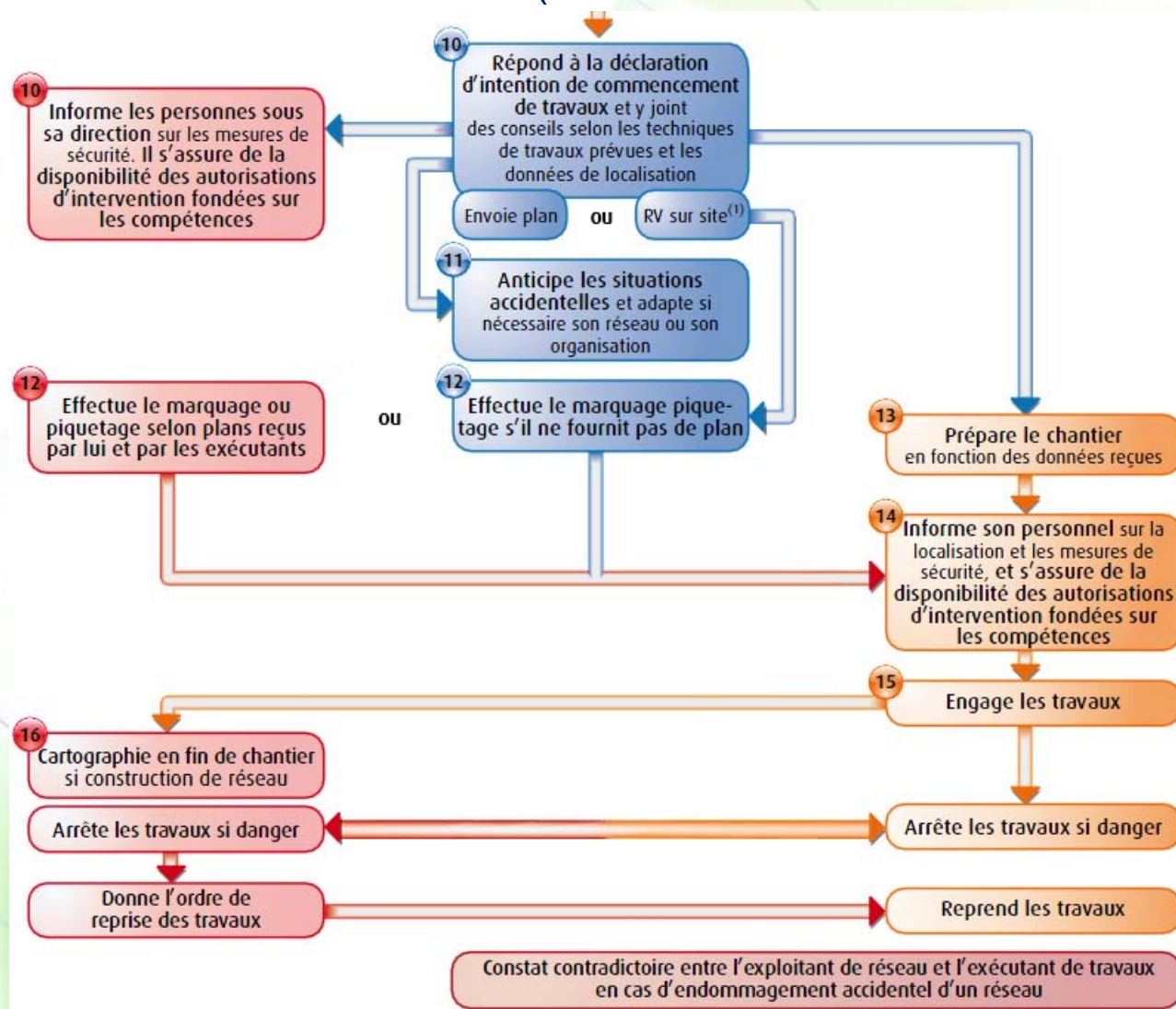


Liberté • Égalité • Fraternité
RÉPUBLIQUE FRANÇAISE

PRÉFECTURE DE LA RÉGION BRETAGNE



2 - REFONTE DU DECRET (n° 91-1147 du 14 octobre 1991)



2 - REFONTE DU DECRET (n° 91-1147 du 14 octobre 1991)

- Renforcement des compétences de tous les acteurs
 - ⇒ Mise en œuvre de formation et certification d'ici 2017
- Adaptation des techniques de travaux à proximité immédiate des réseaux sur la base d'une norme et d'un guide technique
 - ⇒ application obligatoire de la norme NF S70-003 partie 1 et approbation de prescriptions techniques (Guide Technique DT/DICT)
 - ⇒ partie 2 (détection des réseaux et référentiel de certification), partie 3 (géoréférencement) et partie 4 (clauses de marchés de travaux et CC des investigations complémentaires) de la norme sont à venir sur la base des expérimentations en cours (Agglos d'Orléans et Perpignan)

3 – CREATION DE L'OBSERVATOIRE NATIONAL DT-DICT

- Exploitation du retour d'expérience sur le terrain
- Sensibilisation, information et formation de toutes les parties prenantes sur les règles de sécurité
- Promotion de la dématérialisation des procédures et de l'interopérabilité



Liberté • Égalité • Fraternité
RÉPUBLIQUE FRANÇAISE

PRÉFECTURE DE LA RÉGION BRETAGNE



PROCHAINES ECHEANCES

✓ **1^{er} janvier 2013** : application des sanctions prévues par la nouvelle réglementation

✓ **1^{er} juillet 2013** :

- Fin du chargement des zones d'implantation des réseaux sur le télé service
- Obligation de prendre en compte le résultat des investigations complémentaires dans la cartographie des réseaux
- Obligation d'investigations pour les branchements électriques non pourvus d'affleurant

✓ **1^{er} janvier 2017** :

- Obligation d'attestation de compétences pour les encadrants de projets, encadrants de chantiers et conducteurs d'engins
- Obligation de certification pour les prestataires en cartographie

✓ **1^{er} janvier 2019** : obligation de fonds de plan et tracés géoréférencés pour les réseaux sensibles enterrés en unité urbaine (ou 1^{er} janvier 2026 hors unités urbaines)

ET LE SIG?

- ✓ La mise en œuvre de la réforme, c'est l'opportunité de produire au sein des collectivités des référentiels réseaux partagés avec les gestionnaires
 - en mettant en place d'une politique partenariale (échange, coproduction).
 - en partageant des cahiers des charges.
 - en normalisant la modélisation des données partagées
 - en capitalisant les productions de données sur le long terme
- ✓ Quel impact sur les données?
 - Géo-référencement: mettre en place le RGF93.
 - Dématérialisation des plans: passage des plans papiers aux plans numériques
 - Qualification: appliquer l'arrêté sur les classes de précision du 16 septembre 2003
 - Assurer la mise à jour: organiser, améliorer et exploiter les récolements.



RÉPUBLIQUE FRANÇAISE

PRÉFECTURE DE LA RÉGION BRETAGNE

DES QUESTIONS?



DONNEES FT

Il existe 2 principales données fournies par FT :
les données d'« informations préalables » et les données « Infrastructures » (dites « LME »)

Description

OFFRE DE FOURNITURE D'INFORMATIONS PREALABLES
SUR LES INFRASTRUCTURES DE LA BOUCLE LOCALE FRANCE TELECOM

Table des matières

article 1 - Définitions	3
article 2 Description générale des informations préalables mises à disposition	5
2.1 Principes généraux	5
2.2 Description des informations générales sur les infrastructures de la boucle locale de France Télécom	6
2.2.1 Contenu des informations générales	6
2.2.2 Description des fichiers informations générales	8
2.3 Description des informations de cartographie sur les infrastructures de la boucle locale de France Télécom	11
2.4 Description des informations sur la présence et la disponibilité de fibres optiques sur les liens de transmission optiques inter-NRA de France Télécom	11
2.4.1 Périmètre géographique de la fourniture des informations	11
2.4.2 Contenu des informations	12
article 3 Commande et livraison des Prestations	13
article 4 Conditions d'exploitation et d'utilisation des informations fournies au Client	13
4.1 Communication par le Client des informations à une autre collectivité territoriale	14
4.2 Communication par le Client des informations à un Tiers	14
4.3 Communication par le Client des informations au grand public	15

DESCRIPTION Offre de fourniture d'informations préalables sur les infrastructures de la boucle locale France Telecom
- Collectivités Territoriales
V3 Novembre 2011



Notice explicative ^(V4)

Données infrastructures
Décrets
N°167 du 12 février 2009
N°2012-513 du 18 avril 2012



1



Liberté • Égalité • Fraternité

RÉPUBLIQUE FRANÇAISE

PRÉFECTURE DE LA RÉGION BRETAGNE



LES DONNEES D'INFORMATIONS PREALABLES

Bibliothèque Documents

PM Telecoms

Nom	Modifié le	Type	Taille
IGB_2_380129866_infogene_dept35_20120731 livrable	24/08/2012 10:16	Dossier compressé	165 Ko
IGB_2_380129866_NRA_SR_dept35_20120801	24/08/2012 10:16	Dossier compressé	751 Ko

Nom	Type
1_Descriptif_des_NRA_35_20120731	Fichier de valeurs séparée...
1bisconfidentiel_operateurs_degroupeurs_presents_nra_35_20120731	Fichier de valeurs séparée...
2_Descriptif_SR_1er_niveau_35_20120731	Fichier de valeurs séparée...
3_Descriptif_eligibilites_LP_avant_35_20120731	Fichier de valeurs séparée...
4_Descriptif_eligibilites_LP_HD sous reserve technique_avant_35_20120731	Fichier de valeurs séparée...
5_Descriptif_eligibilites_LP_apres_35_20120731	Fichier de valeurs séparée...
6_Descriptif_eligibilites_LP_HD sous reserve technique_apres_35_20120731	Fichier de valeurs séparée...
7_Descriptif_eligibilites_LP_DD_35_20120731	Fichier de valeurs séparée...

Nom	Type
NRA_Export.dbf	Fichier DBF
NRA_Export.prj	Fichier PRJ
NRA_Export.shp	Fichier SHP
NRA_Export.shp	Document XML
NRA_Export.shp1	Document XML
NRA_Export.shp2	Document XML
NRA_Export.shx	Fichier SHX
NRA_Export1.dbf	Fichier DBF
NRA_Export1.prj	Fichier PRJ
NRA_Export1.shp	Fichier SHP
NRA_Export1.shx	Fichier SHX
NRA_Export2.dbf	Fichier DBF
NRA_Export2.prj	Fichier PRJ
NRA_Export2.shp	Fichier SHP
NRA_Export2.shx	Fichier SHX
SR_Export.dbf	Fichier DBF
SR_Export.prj	Fichier PRJ
SR_Export.shp	Fichier SHP
SR_Export.shp	Document XML
SR_Export.shp1	Document XML
SR_Export.shp2	Document XML
SR_Export.shx	Fichier SHX



Liberté • Égalité • Fraternité

RÉPUBLIQUE FRANÇAISE

PRÉFECTURE DE LA RÉGION BRETAGNE

Région
BRETAGNE

LES DONNEES D'INFORMATIONS PREALABLES

➤ Descriptif des NRA

Microsoft Excel - 1_Descriptif_des_NRA_35_20120731 [Lecture seule]

Fichier Edition Affichage Insertion Format Outils Données Fenêtre ?

Tapez une question

100%

Arial 10

000 € 0,00 0,00

Répondre en incluant des modifications... Terminer la révision...

F9 MESSAC

	A	B	C	D	E	F	G	H	I	J	K	L
	cle_nra	libelle NRA	libelle de la voie	numéro dans la voie	code commune	libelle de la commune	coordonnees X	coordonnees Y	codage	podt	PRESENCE FO NRA_NRA	PRESENCE FO RESEAU STRUCTURANT
1	35229POC	POCE LES BOIS	ALL DE MERIENNE	3	35229	POCE LES BOIS	332335	2352850	LAMBERT 2	451 O	O	O
2	35041BIE	BRIE	ALL DES CAMELIAS	1	35041	BRIE	310597	2335152	LAMBERT 2	334 O	O	O
3	35226PG5	PLEUGUENEUC	ALL DES SPORTS		35226	PLEUGUENEUC	286498	2385760	LAMBERT 2	1019 O	O	O
4	35305SN5	ST PERAN	ALL DU PORTIN	1	35305	SAINT PERAN	272516	2348514	LAMBERT 2	269 O	O	O
5	35012BDB	BAIN DE BRETAGNE	AV ADOLPHE ORAIN	10	35012	BAIN DE BRETAGNE	299504	2323862	LAMBERT 2	4393 O	O	O
6	35195MSI	MONTREUIL SUR ILLE	AV ALEXIS REY	19	35195	MONTREUIL SUR ILLE	302737	2375118	LAMBERT 2	2080 O	O	O
7	35024BTO	BETTON	AV D ARMORIQUE	9	35024	BETTON	304490	2361030	LAMBERT 2	5704 O	O	O
8	35176MES	MESSAC	AV DE LA GARE	75	35176	MESSAC	288900	2321770	LAMBERT 2	2917 O	O	O
9	35337TTC	TINTENIAC	AV DU GUESCLIN	3	35337	TINTENIAC	290970	2377956	LAMBERT 2	2310 O	O	O
10	35238CHI	HAUT SANCE ZI CHANTEPIE	AV DU HAUT SANCE		35238	RENNES	304036	2351796	LAMBERT 2	4989 O	O	O
11	35238VIL	RENNES VILLEJEAN	AV DU LANGUEDOC	8	35238	RENNES	298988	2354161	LAMBERT 2	21280 O	O	O
12	35138LGL	LAIGNELET	AV DU MAINE	2	35138	LAIGNELET	341553	2380352	LAMBERT 2	413 O	O	O
13	35049CCA	CANCALE	AV GEN DE GAULLE		35049	CANCALE	290884	2417111	LAMBERT 2	3521 O	O	O

➤ Descriptif des SR

Microsoft Excel - 2_Descriptif_SR_1er_niveau_35_20120731 [Lecture seule]

Fichier Edition Affichage Insertion Format Outils Données Fenêtre ?

Tapez une question

90%

Arial 10

000 € 0,00 0,00

Répondre en incluant des modifications... Terminer la révision...

O25 0

	A	B	C	D	E	F	J	K	L	M	N	O	P	Q
	CLE_SR	CLE NRA	CODE COMMUNE DE LA SR	LIBELLE COMMUNE	LIBELLE DE LA VOIE	NUMERO DANS LA VOIE	NBRE LP TOTAL DE LA SR	NBRE LP DE LA SR SUR LE DEPARTEMENT	NBRE DE LP HAUT DEBIT DE LA SR	AFFAIBLISSEMENT MINI DE LA SR EN TRANSPORT	AFFAIBLISSEMENT MAXI DE LA SR EN TRANSPORT	POURCENTAGE DE LP AYANT LEUR TRANSPORT >= 30 Db	MULTI TRANSPORT	SR AU MOINS 10 LP INELI OU LP AU MOINS 80% TRANSPORT >=30Db
1	35055CHL003SRP/003	35055CHL	35055	CHANTEPIE	ALL DE GUERLEDAN		85	85	48	5,4	5,4	0 non	non	
2	56183QNL002SRP/002	56183QNL	56183	QUELNEUC	ALL DE LA VILLEQUENO		34	3	21	18,74	18,74	0 non	non	
3	35238PAT454SRP/454	35238PAT	35238	RENNES	ALL DE MAUREPAS	2	23	23	20	6,15	6,15	0 non	non	
4	35288BOT091SRP/091	35288BOT	35288	SAINT MALO	ALL DE RIVASSELOU	6	225	225	138	30,6	30,6	100 non	oui	
5	35360VIT012SRP/012	35360VIT	35360	VITRE	ALL DES MONTS D ARREE	6	393	393	256	14,1	18,45	0 oui	non	
6	35356VIG001SRP/001	35356VIG	35356	VIGNOC	ALL DES ROSES		422	422	367	14,62	14,62	0 non	non	
7	35126GUH005SRP/005	35126GUH	35126	GUICHEN	ALL DES STERNES		141	141	111	13,95	13,95	0 non	non	
8	35360VIT104SRP/104	35360VIT	35360	VITRE	ALL DU MAIL	3	106	106	79	30,75	32,32	100 oui	oui	
9	35288DEC079SRP/079	35288DEC	35288	SAINT MALO	ALL FRANCOIS VAYVA	1	188	188	163	28,02	28,02	0 non	non	
10	35238MAL062SRP/062	35238MAL	35238	RENNES	ALL JEAN GUIHERY	5	576	576	472	29,92	29,92	0 non	non	
11	35281SJM047SRP/047	35281SJM	35281	SAINT JACQ	ALL LANCELOT DU LAC	1	273	273	195	13,23	13,23	0 non	non	
12	35238SUD632SRP/632	35238SUD	35238	RENNES	ALL LITUANIE		441	441	317	35,7	35,7	100 non	oui	
13	35238SUD860SRP/860	35238SUD	35238	RENNES	ALL MALMOE	3	345	345	264	11,44	13,87	0 oui	non	
14	35237RNA004SRP/004	35237RNA	35285	SAINT JUST	ALLERAC		149	149	34	65,19	65,19	100 non	oui	

PREFECTURE DE LA REGION BRETAGNE

LES DONNEES D'INFORMATIONS PREALABLES

➤ Descriptif de l'éligibilité des LP avant

Microsoft Excel - 3_Descriptif_eligibilites_LP_avant_35_20120731 [Lecture seule]

Fichier Edition Affichage Insertion Format Outils Données Fenêtre ?

Tapez une question

J38

	A	B	D	E	F	G	H	I	J	K	L	M	N	O	P	Q	R	S	T	U	V
	SR 1ER NIV	CLE NRA	CODE COMMUNE CLIENT	LIBELLE COMMUNE CLIENT	LP INCOMPATIBLES HD	LP COMPTATIBLES HD	TOTAL LP	0 à 18 db	18 à 23 db	23 à 28 db	28 à 33 db	33 à 38 db	38 à 43 db	43 à 48 db	48 à 53 db	53 à 58 db	58 à 63 db	63 à 68 db	68 à 73 db	73 à 78 db	supérieur à 78 db
1																					
2	22197PDE014SRP/014	22197PDE	35179	MINIAC MORVAN	0	2	2									2					
3	22240PUG001SRP/001	22240PUG	35297	SAINT MEEN LE GRAND	0	3	3										2				1
4	22371TME004SRP/004	22371TME	35117	GAEL	0	2	2									2					
5	22371TME009SRP/009	22371TME	35117	GAEL	0	1	1													1	
6	35001ACI001SRP/001	35001ACI	35001	ACIGNE	0	149	149		4	9	19	25	10	21	20	22	14	3	2		
7	35001ACI001SRP/001	35001ACI	35152	LIFFRE	0	2	2										2				
8	35001ACI002SRP/002	35001ACI	35001	ACIGNE	0	76	76						16	17	8	25	7	3			
9	35001ACI003SRP/003	35001ACI	35001	ACIGNE	0	220	220			40	86	74	20								
10	35001ACI004SRP/004	35001ACI	35001	ACIGNE	0	373	373		15	326	32										
11	35001ACI005SRP/005	35001ACI	35001	ACIGNE	0	114	114					17	41	15	28	3	2	8			
12	35001ACI051SRP/051	35001ACI	35001	ACIGNE	0	258	258	196	59	1	2										
13	35004ANT001SRP/001	35004ANT	35019	BAZOUGES LA PEROUSE	0	17	17												7	3	7
14	35004ANT001SRP/001	35004ANT	35113	LA FONTENELLE	0	115	115					2	12	23	62	16					
15	35004ANT002SRP/002	35004ANT	35303	SAINT OUEN LA ROUERIE	0	254	254					11	50	113	14	13	35	14	4		
16	35004ANT003SRP/003	35004ANT	35113	LA FONTENELLE	0	79	79					8	16	19	18	12	6				
17	35004ANT004SRP/004	35004ANT	35004	ANTRAIN	0	10	10		10												
18	35004ANT004SRP/004	35004ANT	35303	SAINT OUEN LA ROUERIE	0	31	31		1	1	9	3	9	2		6					
19	35004ANT005SRP/005	35004ANT	35019	BAZOUGES LA PEROUSE	0	30	30							4	7	4		10	5		
20	35004ANT005SRP/005	35004ANT	35113	LA FONTENELLE	0	17	17						1	2	12	2					
21	35004ANT005SRP/005	35004ANT	35341	TREMBLAY	0	2	2									2					
22	35004ANT006SRP/006	35004ANT	35083	COGLES	0	1	1													1	
23	35004ANT006SRP/006	35004ANT	35303	SAINT OUEN LA ROUERIE	0	37	37										2	7	14	2	12

> 10 Mb/s

Entre 4 et 10 Mb/s

Entre 2 et 4 Mb/s

< 2 Mb/s



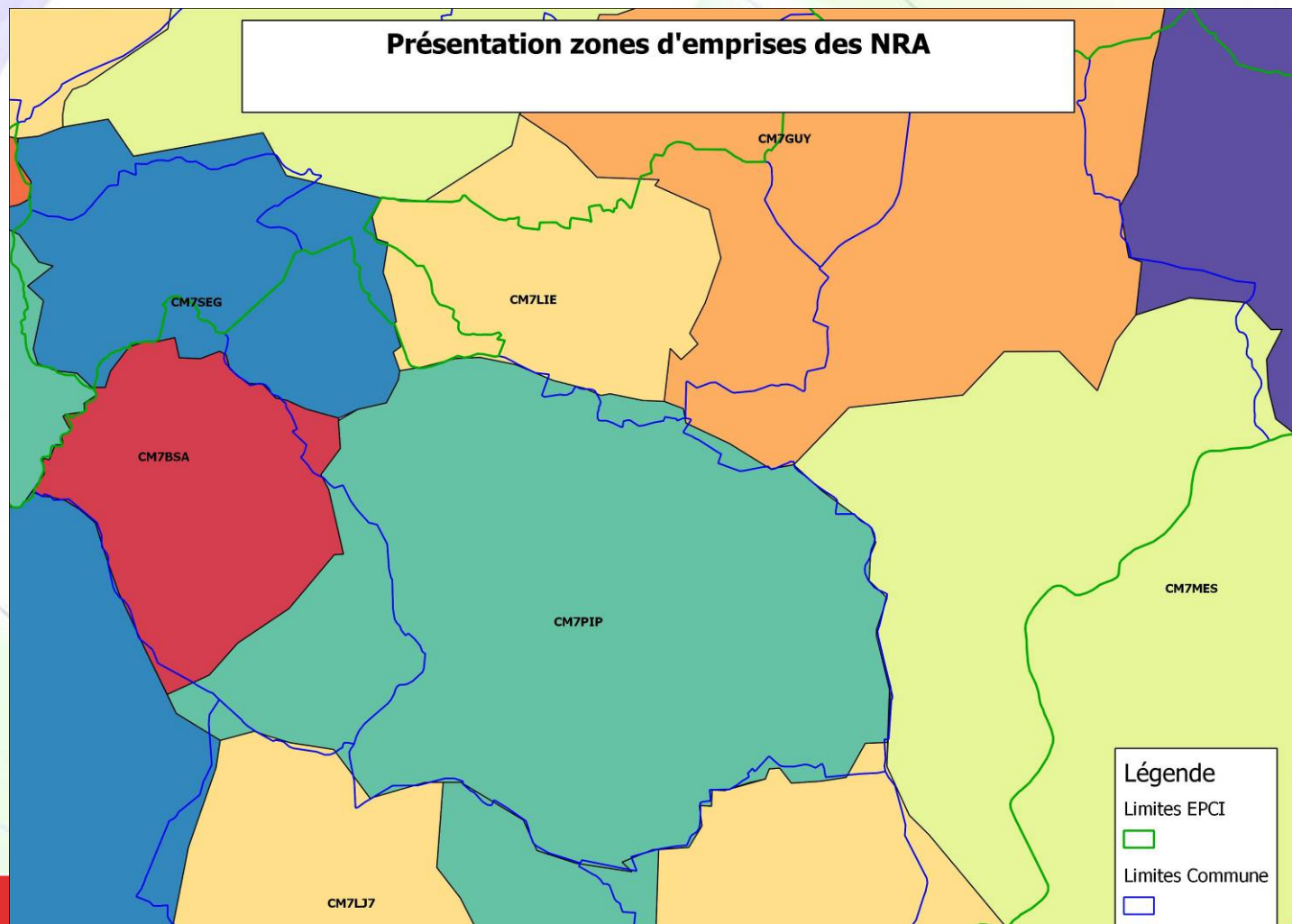
Liberté • Égalité • Fraternité

RÉPUBLIQUE FRANÇAISE

PRÉFECTURE DE LA RÉGION BRETAGNE



LES DONNEES D'INFORMATIONS PREALABLES



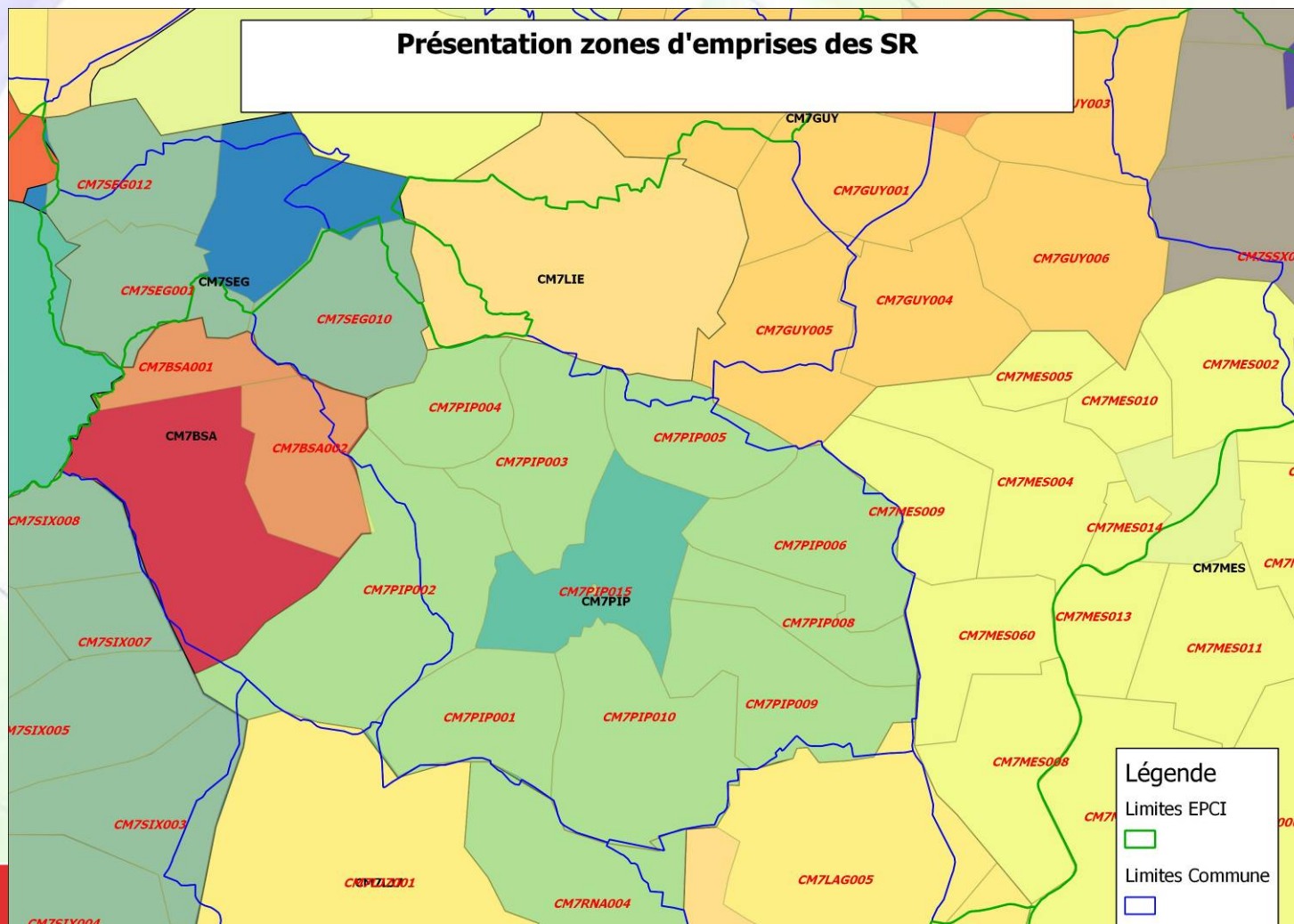
Liberté • Égalité • Fraternité

RÉPUBLIQUE FRANÇAISE

PRÉFECTURE DE LA RÉGION BRETAGNE



LES DONNEES D'INFORMATIONS PREALABLES



Liberté • Égalité • Fraternité

RÉPUBLIQUE FRANÇAISE

PRÉFECTURE DE LA RÉGION BRETAGNE



LES DONNEES « INFRASTRUCTURES » (dites « LME »)

Les fichiers sont organisés par département selon l'arborescence de dossiers suivante :

DEPARTEMENT_N°Dep_date.ZIP

- Boucle_Locale
 - ✓ Cuivre
 - Nra
 - N°Dpt_NRA_ct.extensions fichier de forme
 - N°Dpt_NRA_pt.extensions fichier de forme
 - nra_depN°Dpt.txt
 - Pc
 - Pc_depN°Dpt.txt
 - Sr
 - N°Dpt_SR_ct.extensions fichier de forme
 - N°Dpt_SR_pt.extensions fichier de forme
 - Sr_depN°Dpt.txt
 - ✓ Optique_Professionnel
 - Optique_pro_DepN°Dpt.txt
 - ✓ Optique_Residentiel
 - Immeubles
 - OPTIQUE_RES_IM_DepN°Dpt.txt
 - Nro
 - NRO_Res_DepN°Dpt.txt
 - Point_de_mutualisation
 - PM_DepN°Dpt.txt
 - ✓ Wifi
 - SITES_WIFI_DepN°Dpt.txt
- Emission_Mobile
 - N°Dpt_NRA_ct.extensions fichier de forme
- Infrastructure
 - ✓ Poteaux
 - poteaux_depN°Dpt.txt
 - ✓ Pylones
 - Pylones_FTDIT_DepN°Dpt.txt
 - ✓ Raster
 - N°Dpt_N°des_planches_rasters.tif
 - N°Dpt_N°des_planches_rasters.tfw
 - ✓ Vecteur
 - N°Dpt_Appui_Livable.extensions fichier de forme
 - N°Dpt_ArcLti_Livable.extensions fichier de forme
 - N°Dpt_Cabine_Livable.extensions fichier de forme
 - N°Dpt_Chambre_Livable.extensions fichier de forme
 - N°Dpt_HabilPoly_Livable.extensions fichier de forme
 - N°Dpt_HabilTopo_Livable.extensions fichier de forme
- Reseau_collecte
 - Liens_NRA_depN°Dpt.txt



Liberté • Égalité • Fraternité

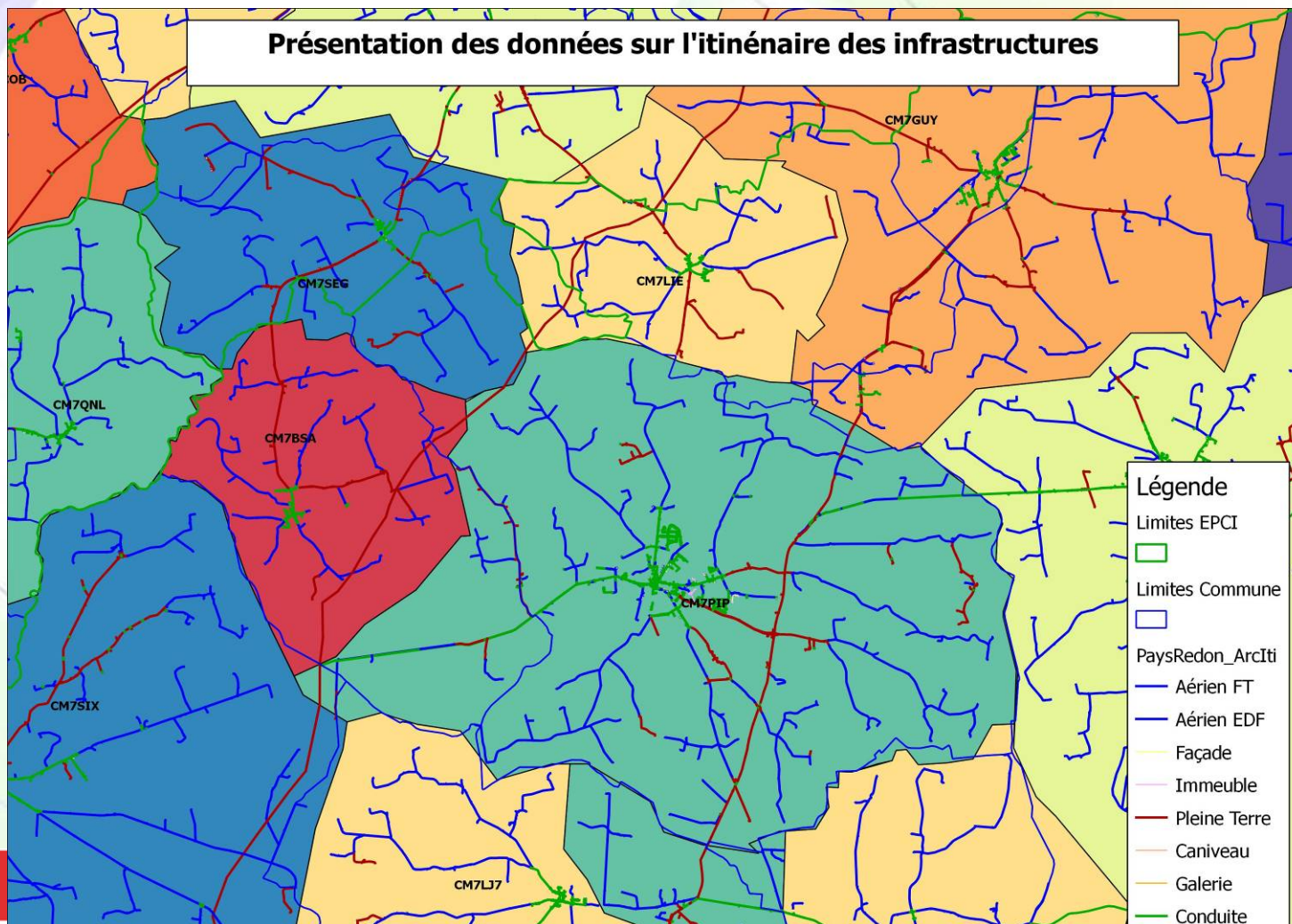
RÉPUBLIQUE FRANÇAISE

PRÉFECTURE DE LA RÉGION BRETAGNE



LES DONNEES « INFRASTRUCTURES » (dites « LME »)

Présentation des données sur l'itinéraire des infrastructures



Liberté • Égalité • Fraternité

RÉPUBLIQUE FRANÇAISE

PRÉFECTURE DE LA RÉGION BRETAGNE



LES DONNEES « INFRASTRUCTURES » (dites « LME »)

	STATUT	MODE_POSE	NATURE_CON	TYPE_LONGU	LONGUEUR	COMPOSITIO	ID_PROPRIE	ORIGINE	LABEL_CABL	SHAPE_LEN
0	E	0	N	D	65.3	NULL	1	1	NULL	65.3025886257
1	E	4	N	D	9.97	2 Cable(s)	1	1	NULL	9.97922373001
2	E	7	A	D	10.87	4 d45	1	1	NULL	10.8719950492
3	E	7	A	T	25.3	3 d45 + 4 d60	1	1	NULL	23.4107922383
4	E	4	N	D	36.05	5 d45 : 1 Cable(s)	1	1	NULL	36.0572381318
5	E	7	A	T	31.6	2 d45	1	1	NULL	31.3282720423
6	E	7	A	D	3.03	1 d45	1	1	NULL	3.03856031272
7	E	7	A	D	16.87	1 d45	1	1	NULL	16.8760445359
8	E	7	A	T	12	1 d45	1	1	NULL	17.0272517308
9	E	7	A	T	5	2 d45	1	1	NULL	3.41139427194
10	E	7	A	T	16	1 d45	1	1	NULL	17.3820616193
11	E	7	A	D	23.19	1d45	1	0	NULL	23.1775288059
12	E	3	N	D	5.58	NULL	1	1	NULL	5.58571115419
13	E	7	E	T	34.95	8 d77	1	1	NULL	32.7064509866
14	E	7	A	T	61.4	3 d45	1	1	NULL	63.3627771256
15	E	7	A	T	146.7	3 d45 + 4 d60	1	1	NULL	148.607493205
16	E	0	N	D	97.13	NULL	1	1	NULL	97.1331294468
17	E	3	N	D	5.77	NULL	1	1	NULL	5.77993709958
18	E	3	N	D	6.84	NULL	1	1	NULL	6.83953931292
19	E	0	N	D	69.85	NULL	1	1	NULL	69.8580892973



Liberté • Égalité • Fraternité

RÉPUBLIQUE FRANÇAISE

PRÉFECTURE DE LA RÉGION BRETAGNE



QUELLES UTILISATIONS POSSIBLES DE CES DONNEES ?

- ✓ **Gestion patrimoniale des infrastructures**
 - ✓ Travail sur la propriété des infrastructures et le calcul de le redevance d'occupation du domaine public (RODP) ou les éventuels frais de location
- ✓ **Connaissance du niveau de débit par zones de sous-répartition :**
 - Outil d'aide à la décision dans l'élaboration des priorités de déploiement du projet BTHD
 - Etre en mesure d'expliquer aux élus les contraintes concernant les débits disponibles sur certains territoires
- ✓ **Pré-étude d'opportunités de pose de fourreaux :**
 - Evaluer la présence d'infrastructures souterraines FT et réaliser un premier examen d'opportunités

QUELLES MODALITES D'ACCES ?

- ✓ **Accès à distance via service Web (exemple du CG56) vs accès local**
 - ✓ Nécessite moins de moyens « SIG » pour la collectivité
 - ✓ Simplicité & homogénéité des accès aux informations
 - ✓ Simplicité dans la diffusion / mise à jour des informations
 - ✓ **Accès restreint a un certain type de données**
 - ✓ **Nécessite la validation de France Télécom**



Liberté • Égalité • Fraternité
RÉPUBLIQUE FRANÇAISE

PRÉFECTURE DE LA RÉGION BRETAGNE



REUNION SIG TELECOMS (AVICCA) - 17/01/2013

- ✓ **Bonne participation** : + 60 collectivités (CR / CG / CU / CA / SM / SDE)

ORDRE DU JOUR

- ✓ Yves RIALANT (AFIGéo)
 - Directive INSPIRE
 - Nouveau dispositif DT / DICT
- ✓ Bruno FORGET (Syndicat d'Energie de l'Ain)
 - Présentation de la démarche de mise en œuvre de leur SIG
 - Interface et relations entre SIG et SI
- ✓ Laurent DAVID et Arnaud ROUILLY (CETE de l'Ouest)
 - Base de Données adresse unique
 - Relation SI/SIG
 - Observatoires régionaux
- ✓ Amandine LAFFERRAIRE (CR Aquitaine)
 - Récapitulatif Gr@ce
 - Avancement de la démarche et REX



Liberté • Égalité • Fraternité
RÉPUBLIQUE FRANÇAISE

PRÉFECTURE DE LA RÉGION BRETAGNE



REUNION SIG TELECOMS (AVICCA) - 17/01/2013

- ✓ **Bonne participation** : + 60 collectivités (CR / CG / CU / CA / SM / SDE)

ORDRE DU JOUR

- ✓ Yves RIALANT (AFIGéo)
 - Directive INSPIRE
 - Nouveau dispositif DT / DICT
- ✓ Bruno FORGET (Syndicat d'Energie de l'Ain)
 - Présentation de la démarche de mise en œuvre de leur SIG
 - Interface et relations entre SIG et SI
- ✓ Laurent DAVID et Arnaud ROUILLY (CETE de l'Ouest)
 - Base de Données adresse unique
 - Relation SI/SIG
 - Observatoires régionaux
- ✓ Amandine LAFFERRAIRE (CR Aquitaine)
 - Récapitulatif Gr@ce
 - Avancement de la démarche et REX



Liberté • Égalité • Fraternité
RÉPUBLIQUE FRANÇAISE

PRÉFECTURE DE LA RÉGION BRETAGNE



USAGES DE LA DONNEE TELECOMS

✓ **Participation moyenne** : 10 contributions (2 CG, 3 Pays, 3 CA, 2 CC)

GESTION OPERATIONNELLE



BDD Locaux (SI/SIG)?



Infras existantes (CL)



Tracé des réseaux &
zonage déployés

GESTION PREVISIONNELLE



Infras existantes
(physiques et logiques)



DT/DICT?
RODP? Frais Locations?



RÉPUBLIQUE FRANÇAISE

PRÉFECTURE DE LA RÉGION BRETAGNE



Tour de table

- ✓ Des questions ?
- ✓ Des commentaires?
- ✓ Des besoins à couvrir en priorité?

... la parole est à vous!



Liberté • Égalité • Fraternité

RÉPUBLIQUE FRANÇAISE

PRÉFECTURE DE LA RÉGION BRETAGNE



MERCI DE VOTRE ATTENTION

Contact : isabelle.porhiel@region-bretagne.fr



Liberté • Égalité • Fraternité

RÉPUBLIQUE FRANÇAISE

PRÉFECTURE DE LA RÉGION BRETAGNE



PÔLE METIER TELECOMS (restreint) Réunion préalable n°2

24 janvier 2013



Liberté • Égalité • Fraternité

RÉPUBLIQUE FRANÇAISE

PRÉFECTURE DE LA RÉGION BRETAGNE



Pôle Métier Télécoms

Ordre du jour

➤ 10h ~ 12h : Pôle métier Télécoms étendu

- 1 - Impact de la réforme DT/DICT en termes d'information géographique
- 2 - Compréhension et exploitation des données FT
- 3 - Point sur le Groupe de Travail SIG TELECOM de l'Avicca
- 4 - Point sur le recensement des usages

➤ 13h30 ~ 16h30 : Pôle métier Télécoms restreint

Invité : Carl Denis & Julien Bueno (GiSmartware / NetGéo)

- 1 - Discussion autour de Gr@ce et de son interopérabilité avec des SI opérateur ou exploitant de réseaux tel que Netgéo
- 2 - Analyse et propositions autour du recensement des usages de la donnée TELECOMS par les acteurs bretons



RÉPUBLIQUE FRANÇAISE

PRÉFECTURE DE LA RÉGION BRETAGNE



Invités : Carl Denis & Julien Bueno (GiSmartware / NetGéo)

- ✓ Adéquation de la modélisation des réseaux par le modèle Gr@ce (fourreaux, cable, fibre, chambre - ponctuel ou surfacique?)
- ✓ Quel SI pour quel métier ? différents cas : gestionnaires voiries, gestionnaires de fourreaux, gestionnaires de fibres,...
- ✓ Quel SI pour s'interconnecter avec les SI commerciaux des opérateurs (gestion de commande, livraison,...)?



Liberté • Égalité • Fraternité

RÉPUBLIQUE FRANÇAISE

PRÉFECTURE DE LA RÉGION BRETAGNE



USAGES DE LA DONNEE TELECOMS

✓ **Participation moyenne** : 10 contributions (2 CG, 3 Pays, 3 CA, 2 CC)

GESTION OPERATIONNELLE



BDD Locaux (SI/SIG)?



Infras existantes (CL)



Tracé des réseaux & zonage déployés

GESTION PREVISIONNELLE



Infras existantes (physiques et logiques)



DT/DICT?
RODP? Frais Locations?



RÉPUBLIQUE FRANÇAISE

PRÉFECTURE DE LA RÉGION BRETAGNE



MERCI DE VOTRE ATTENTION

Contact : isabelle.porhiel@region-bretagne.fr



Liberté • Égalité • Fraternité

RÉPUBLIQUE FRANÇAISE

PRÉFECTURE DE LA RÉGION BRETAGNE

