

GéoBretagne®

PÔLE METIER TELECOMS

Réunion préalable n°4

07 novembre 2013



Liberté • Égalité • Fraternité
RÉPUBLIQUE FRANÇAISE

PRÉFECTURE DE LA RÉGION BRETAGNE



Région
BRETAGNE

Ordre du jour

➤ 10h ~ 12h30 : Pôle métier Télécoms étendu

1 - Retour sur la réunion de l'observatoire régional DT/DICT du 17/09/2013

2 - Retour sur la problématique de propriété des infrastructures de réseaux (travaux de la Commission Ingénierie)

3 - Présentation de l'outil COROLLE

(société CIRCET - Sébastien Sihle & Fabien Lassauce)

4 - Intervention du Cabinet Titane Conseil (Henri de Chanville):

"La gestion de la donnée dans l'éco-système français du FTTH : l'usine cachée"

5 - Outil Gr@ce: retour sur l'expérimentation

➤ 13h30 ~ 16h30 : Pôle métier Télécoms restreint

MCD et règle de nommage



Liberté • Égalité • Fraternité
RÉPUBLIQUE FRANÇAISE

PRÉFECTURE DE LA RÉGION BRETAGNE



Observatoire régional DT/DICT – réunion du 17/09/2013

ORDRE DU JOUR:

- Mise en oeuvre du Décret Anti-Endommagement : Retour d'expérience
 - des exploitants en termes quantitatif (statistiques DT, DICT, DT-DICT conjointes, nb de chantiers sensibles, nb arrêts chantiers, nb IC, ...) et qualitatif (difficultés rencontrées)
 - des entreprises de TP quantitatif (nb arrêts chantiers, nb IC, ...) et qualitatif (mise en oeuvre du guide technique, difficultés rencontrées, marquage avec classe de précision,...),
 - de collectivités locales,
 - de la DREAL,
 - autres acteurs,
- Présentation d'analyse de dommages occasionnés (REX), par exploitants et/ou entreprises de TP
- Point sur les nouveautés réglementaires, contrôles et informations de prévention (DREAL)
- Intervention de l'ingénieur prévention du CDG 56 : management de la prévention dans la fonction Public à confirmer

**Compte-rendu
Observatoire
régional DT/DICT
(cliquez ici)**



Liberté • Égalité • Fraternité
RÉPUBLIQUE FRANÇAISE

PRÉFECTURE DE LA RÉGION BRETAGNE



- Bonne représentativité des différentes parties (~25 personnes):
 - ErDF, GRT, GrDF, Orange (première participation), DREAL, entreprises de travaux, bureau d'études, CdG56
- Présentation statistique de la mise en œuvre de la réforme au niveau régional puis zoom sur les exploitant présents : nombre de DT/DICT, nombre de dommages aux ouvrages, causes des dommages, analyse des causes
- Peu de connaissance de l'aspect géographiques de la réforme
 - correspondance entre classe de précision A, B, C (incertitude maximale +/- 40cm) et classe de précision applicable aux travaux de topographie – arrêté du 16/09/2003 (# 11cm).
- Orange : pas d'action de formation de sensibilisation, réponse en masse au DT/DICT, plan fourni au 1:500, pas de stats, dommages en aérien essentiellement, normalement pas de déclaration en statut « sensible », les tracés de réseaux fournis en réponse aux DT/DICT correspondent aux données LME
- Proposition de modification en cours:
 - Guichet: possibilité de déclarer une zone de + 2Ha et sur plusieurs communes (01/01/14)
 - formulaires et dématérialisation (réduction à 7j pour les réponses), report de 6 mois pour les zones d'implantation des réseaux,
 - Investigation complémentaire : restriction aux seuls cas nécessaires à la faisabilité du projet ou à la sécurité, pas d'obligation si travaux < 10cm profondeur.
- CdG56 (460 collectivités de -350 agents): mission de sensibilisation, formation



- Questions posées:
 - Demande d'accès au profil « COLLECTIVITE » pour les CG / Région / SM
 - Faire une demande avec explication de la mission de service public qui justifierait la nécessité d'accéder aux données
 - Quels domaines sont concernés?
 - tous les domaines sont concernés
 - une commune est censée faire une DT/DICT qd elle fait des travaux de curage de fossé ou d'élagage sur son territoire
 - Investigations complémentaires ?
 - réflexions en cours au niveau national car pas de réelle mise en œuvre
 - Déclaration de fourreaux en attente sur Ineris?
 - Oui, pour éviter les dommages
 - Possibilité de réalisation d'un fond de plan topographique?
 - pas de réponse, pas de connaissance sur le sujet
 - Qui répond qd le câble passe dans un fourreau loué par Orange?
 - il est préconisé de conventionner avec l'exploitant du fourreau pour réponse unique aux DT/DICT

Prochaine réunion = jeudi 23 janvier 2014



Liberté • Égalité • Fraternité
RÉPUBLIQUE FRANÇAISE

PRÉFECTURE DE LA RÉGION BRETAGNE



Région
BRETAGNE

COMMISSION INGENIERIE & REALISATION du 10/09/2013

- Organisé dans le cadre du projet BTHD par Mégalis Bretagne
- Présidé par M. Loïc GODET (CCPRF) – étaient présent Messieurs François COLLEC (CC du Pays de Landerneau-Daoulas) – Jean-Luc COLAS (CA de Saint-Brieuc Baie d'Armor) – Rémy BOURGES (CC de la Bretagne Romantique) – Jean François ROUXEL (Lamballe Communauté) et Michel LISSILOUR (Lannion Trégor Agglomération).
- Réunion préparatoire (28/08/2013) entre techniciens pour présentation d'une synthèse concernant la problématique de domanialité des infrastructures Télécoms
 - ENJEUX : évaluation de la RODP, clarification de la propriété des infrastructures (droits et obligations qui en découlent), stratégie de réutilisation des infras posées par opportunités
 - IMPACTS SUR BTHD: nécessite du temps mais ne doit pas être un point bloquant pour le déploiement du projet ou perturbant pour les marchés en cours
 - PLAN D'ACTION: utiliser les résultats de l'étude en cours sur le Pays de Vitré pour identifier les actions à mener (gestion, droits d'usage, clarifier avec Orange les processus de correction des données, conditions d'application des offres iBlo,...)

Présentation
Etude domanialité
du Pays de Vitré
(cliquez ici)



Liberté • Égalité • Fraternité
RÉPUBLIQUE FRANÇAISE

PRÉFECTURE DE LA RÉGION BRETAGNE



PRESENTATION DE L'OUTIL COROLLE
(cliquez ici)

(Sébastien SIHLE & Fabien LASSAUCE)
SOCIETE CIRCET



Liberté • Égalité • Fraternité
RÉPUBLIQUE FRANÇAISE

PRÉFECTURE DE LA RÉGION BRETAGNE



**Région
BRETAGNE**

"La gestion de la donnée dans l'éco-système français du FTTH :
l'usine cachée« (cliquez ici)

(Henri de CHANVILLE)
Cabinet TITANE CONSEIL



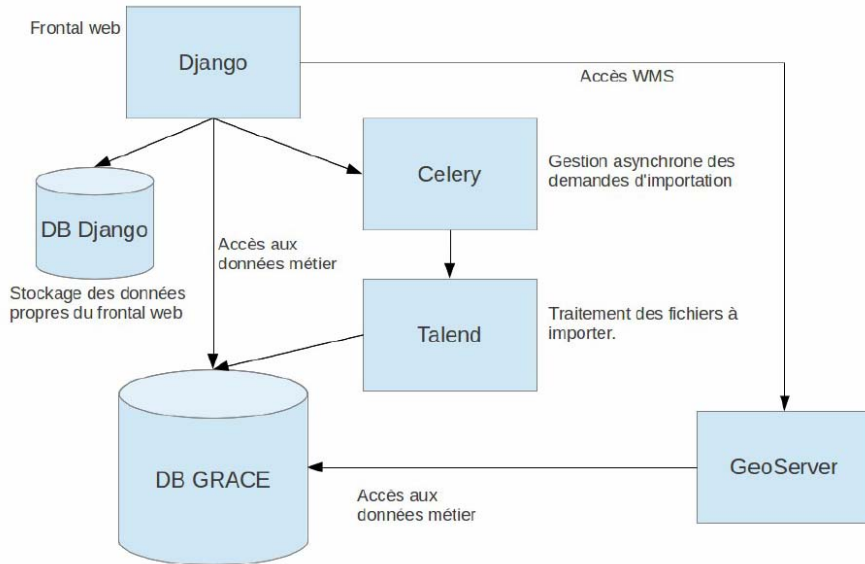
Liberté • Égalité • Fraternité
RÉPUBLIQUE FRANÇAISE

PRÉFECTURE DE LA RÉGION BRETAGNE



Région
BRETAGNE

EXPERIMENTATION GR@CE



Objectifs: tester les outils développés par l'Aquitaine et leurs fonctionnalités

Etapes:

- ✓ récupération des livrables du schéma d'ingénierie du Pas de St-Brieuc **OK**
- ✓ Intégration des données dans base Postgis avec TALEND **OK**
- ✓ Validation des données intégrées **NOK**
- ✓ Publication de données sur GeoServer **OK**
- ✓ Création d'une carte dans le portail gr@ce **OK**



Liberté • Égalité • Fraternité
RÉPUBLIQUE FRANÇAISE

PRÉFECTURE DE LA RÉGION BRETAGNE



EXPERIMENTATION GR@CE



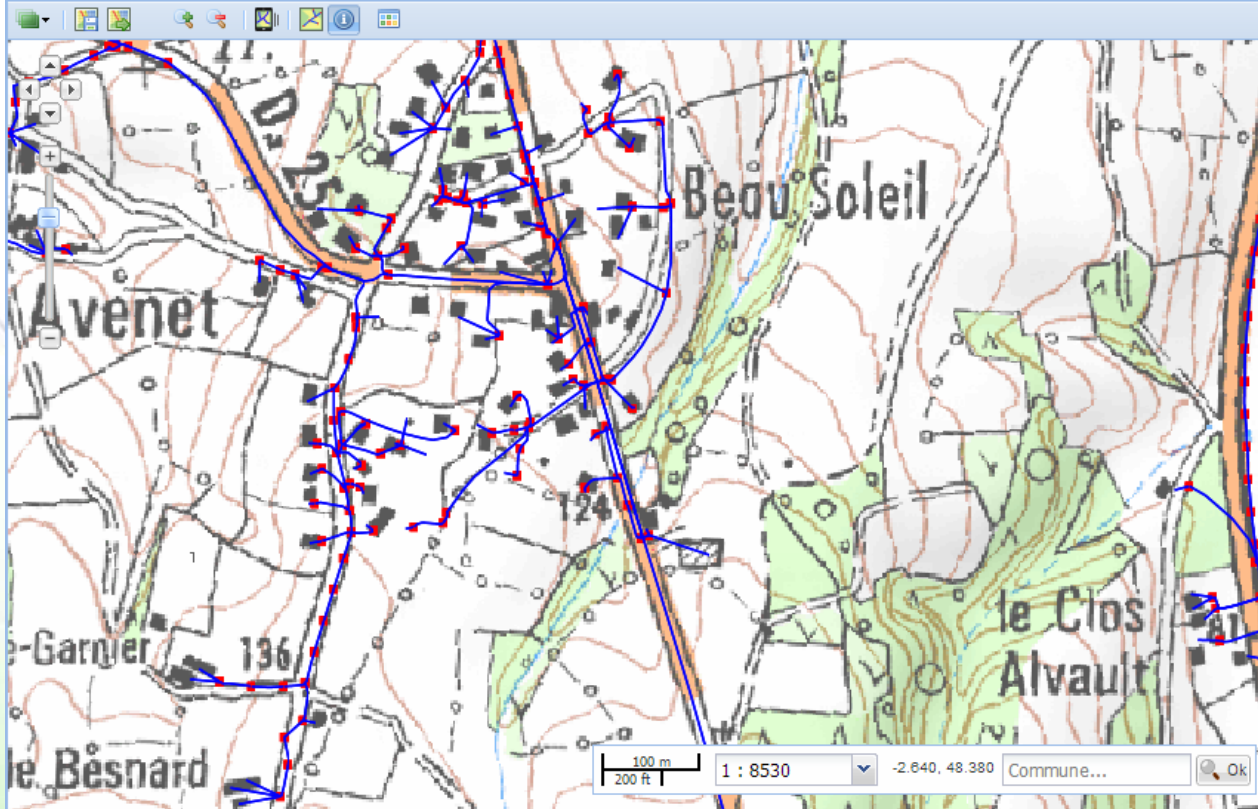
Géoréférencement et Recensement aquitain des infrastructures
de Communications Electroniques

[admin](#) ([Modifier votre mot de passe](#) | [Admin](#) | [Déconnexion](#))

DJDT

Cartes / test1

[Edit layers permissions](#) [Edit map settings](#)



Enregistrer



Liberté • Égalité • Fraternité
RÉPUBLIQUE FRANÇAISE

PRÉFECTURE DE LA RÉGION BRETAGNE



Région
BRETAGNE

EXPERIMENTATION GR@CE

Etapas:

- ✓ Création de profil utilisateur **NOK**
- ✓ Filtre géographique **NOK**
- ✓ Consultation attributaire **NOK**
- ✓ Modification attributaire **NOK**
- ✓ Modification de la géométrie **NOK**

! STOP !

Conclusion à ce stade:

- ✓ Pas de remise en question du MCD
- ✓ Package GR@CE, insuffisamment pérenne

Prochaine étape:

Atelier SIG du colloque de l'Avicca – TRIP2013

27/11/13



Liberté • Égalité • Fraternité

RÉPUBLIQUE FRANÇAISE

PRÉFECTURE DE LA RÉGION BRETAGNE



Région
BRETAGNE

Tour de table

- ✓ Des questions ?
- ✓ Des commentaires?
- ✓ Des besoins à couvrir en priorité?

... la parole est à vous!



Liberté • Égalité • Fraternité
RÉPUBLIQUE FRANÇAISE

PRÉFECTURE DE LA RÉGION BRETAGNE



Région
BRETAGNE

MERCI DE VOTRE ATTENTION

Contact : isabelle.porhiel@megalisbretagne.org



Liberté • Égalité • Fraternité
RÉPUBLIQUE FRANÇAISE

PRÉFECTURE DE LA RÉGION BRETAGNE



Région
BRETAGNE