

POLE METIER EAU

**Groupe de travail restreint sur les zones humides
(GTRZH)**

Réunion du 12 janvier 2016

Objectifs

- Développer une **vision commune et cohérente** des données relatives aux inventaires de zones humides
- Travailler à l'**agrégation de ces données**
- **Améliorer la visibilité et l'utilisation de ces données**

dans une dimension INSPIRE et une **démarche participative**,

en appui et en **complémentarité des initiatives déjà engagées** aux niveaux local, départemental et national, et en cohérence avec le travail de l'agence de l'eau Loire-Bretagne.

Co-animation

DDTM 35, SAGE Couesnon et Forum des Marais Atlantiques

Diversité des participants :

SAGE, bv, Collectivités, DREAL, DDTM, Chercheurs, Asso, GIP envt, FMA ...

Productions du GTRZH :

- D'acter la **responsabilité des SAGE** (Validation, Administration, Diffusion)
- Définir **2 niveaux d'information** (à la commune, au polygone)
- Définir un **attribut « CARACTERISATION »** pour caractériser les méthodes d'inventaires utilisées
- Définir un **tronc commun d'attributs** pour chaque polygone de zh
- Mettre en place un **protocole de diffusion**
- Mettre en place un **guide d'aide à la correction géométrique**

2 niveaux d'information :

- **Avancement de l'état des connaissances des zh**

Permettre de connaître quelle commune a fait un inventaire et selon quelle méthodologie.

Info à la commune



- **Etat des connaissances des zh sur le bassin X**

Permettre de localiser les zh connues sur son territoire et d'obtenir des informations sur celles-ci.

Info au polygone



Caractérisation des méthodes des inventaires



CRITERES

TERRITOIRE

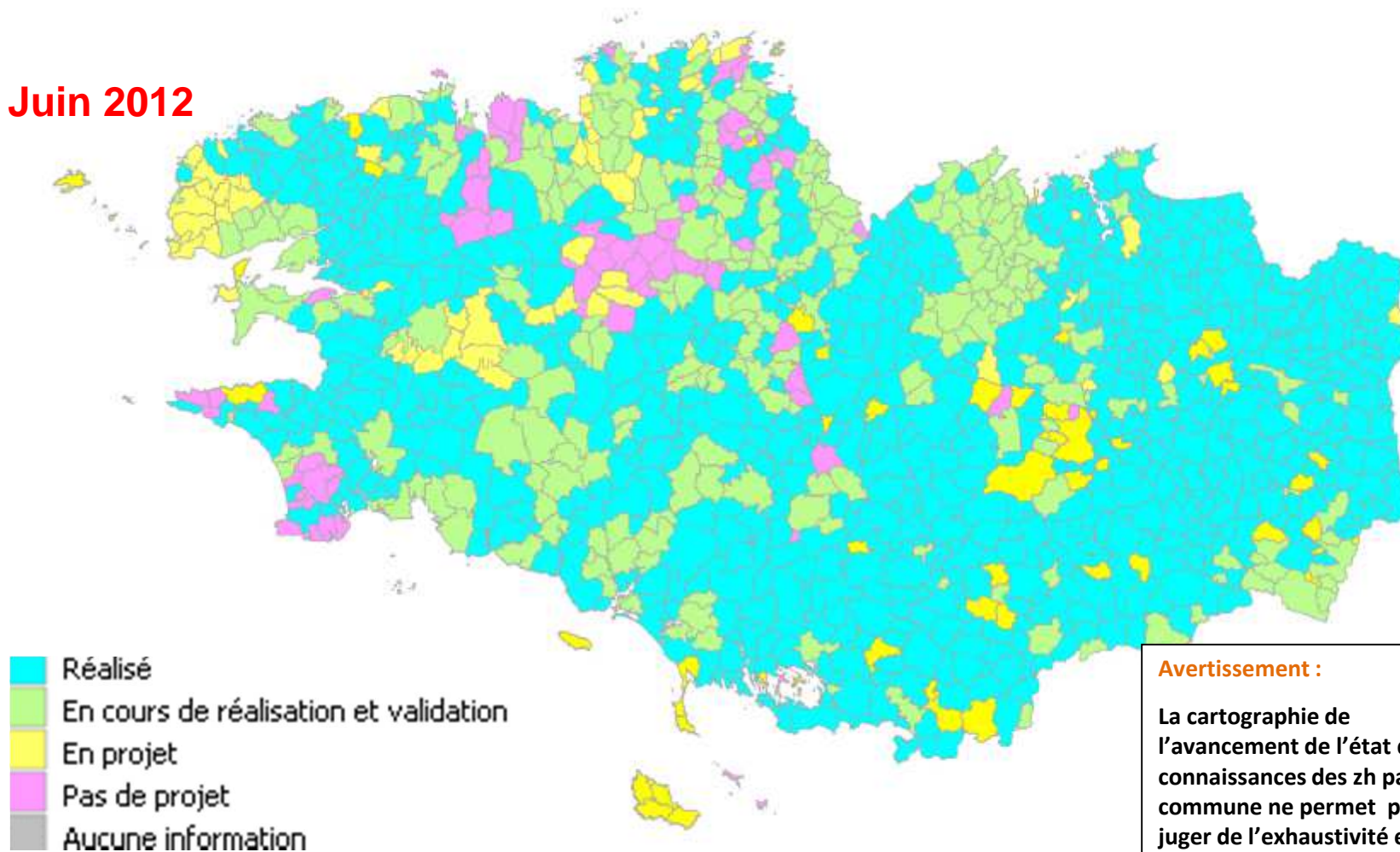
CONCERTATION

VALIDATION

	Critères	Territoire	Concertation	Validation
A	Critères de l'arrêté du 24 juin 2008 modifié	A SAGE	A SAGE	A SAGE
B	Botanique suivant critères de l'arrêté du 24 juin 2008 modifié	B Commune	B Commune	B Commune
C	Pédologie suivant critères de l'arrêté du 24 juin 2008 modifié	C	C Commune et SAGE	C Commune et SAGE
D	Botanique et pédologie, critères non basés sur les critères de l'arrêté du 24 juin 2008 modifié	D Autre collectivité	D Autre collectivité	D Autre collectivité
E	Botanique, critères non basés sur les critères de l'arrêté du 24 juin 2008 modifié	E	E Autre collectivité et SAGE	E Autre collectivité et SAGE
F	Pédologie, critères non basés sur les critères de l'arrêté du 24 juin 2008 modifié	F	F Commune et autre collectivité	F Commune et autre collectivité
G		G	G Commune, autre collectivité et SAGE	G Commune, autre collectivité et SAGE
H	Autre	H	H Autre	H Autre
I	On ne sait pas	I On ne sait pas	I On ne sait pas	I On ne sait pas
J		J	J Pas de concertation	J Pas de validation

Avancement de l'état des connaissances des zh

Juin 2012



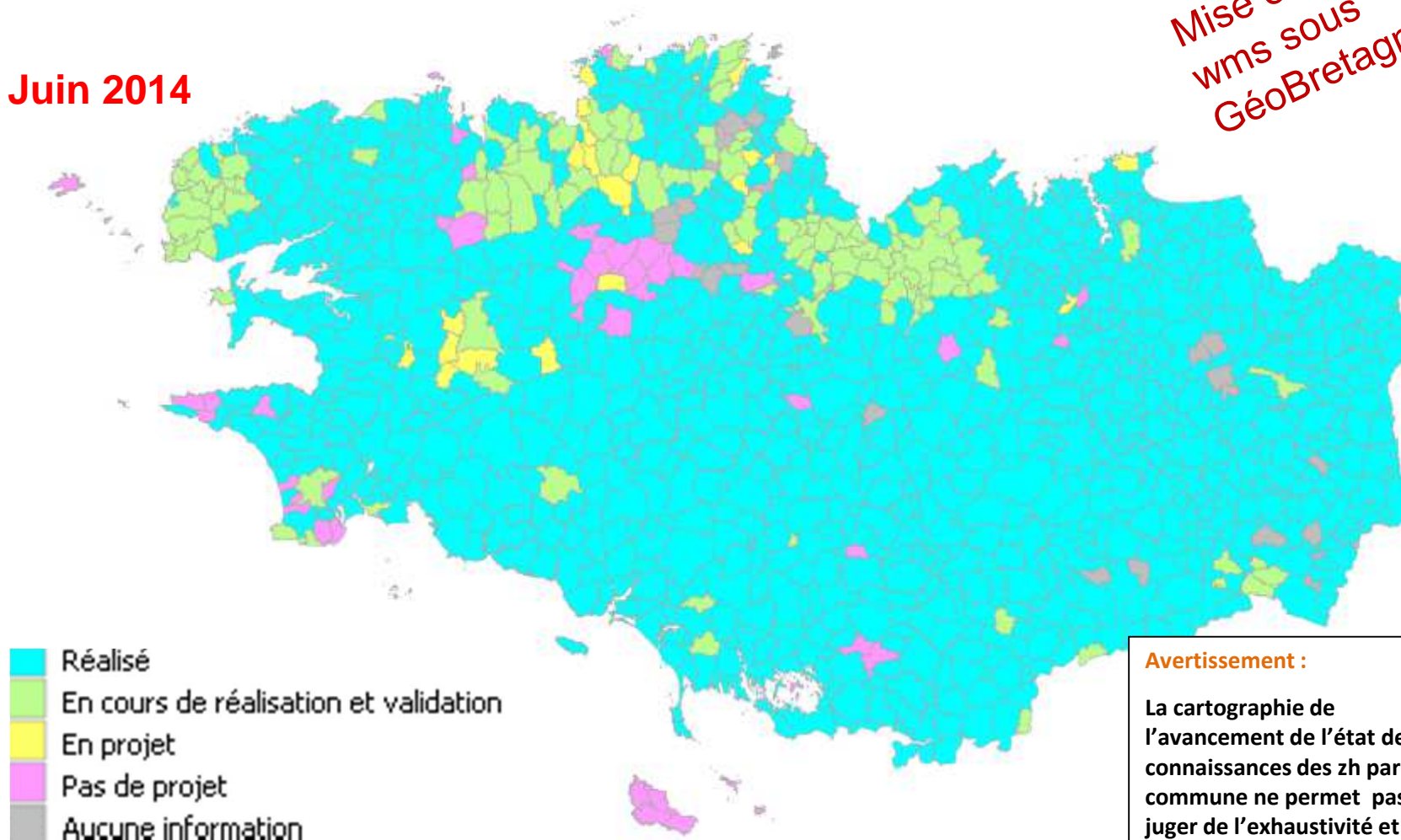
Avertissement :

La cartographie de l'avancement de l'état des connaissances des zh par commune ne permet pas de juger de l'exhaustivité et de la qualité des inventaires.

Avancement de l'état des connaissances des zh

Juin 2014

Mise en ligne
wms sous
GéoBretagne



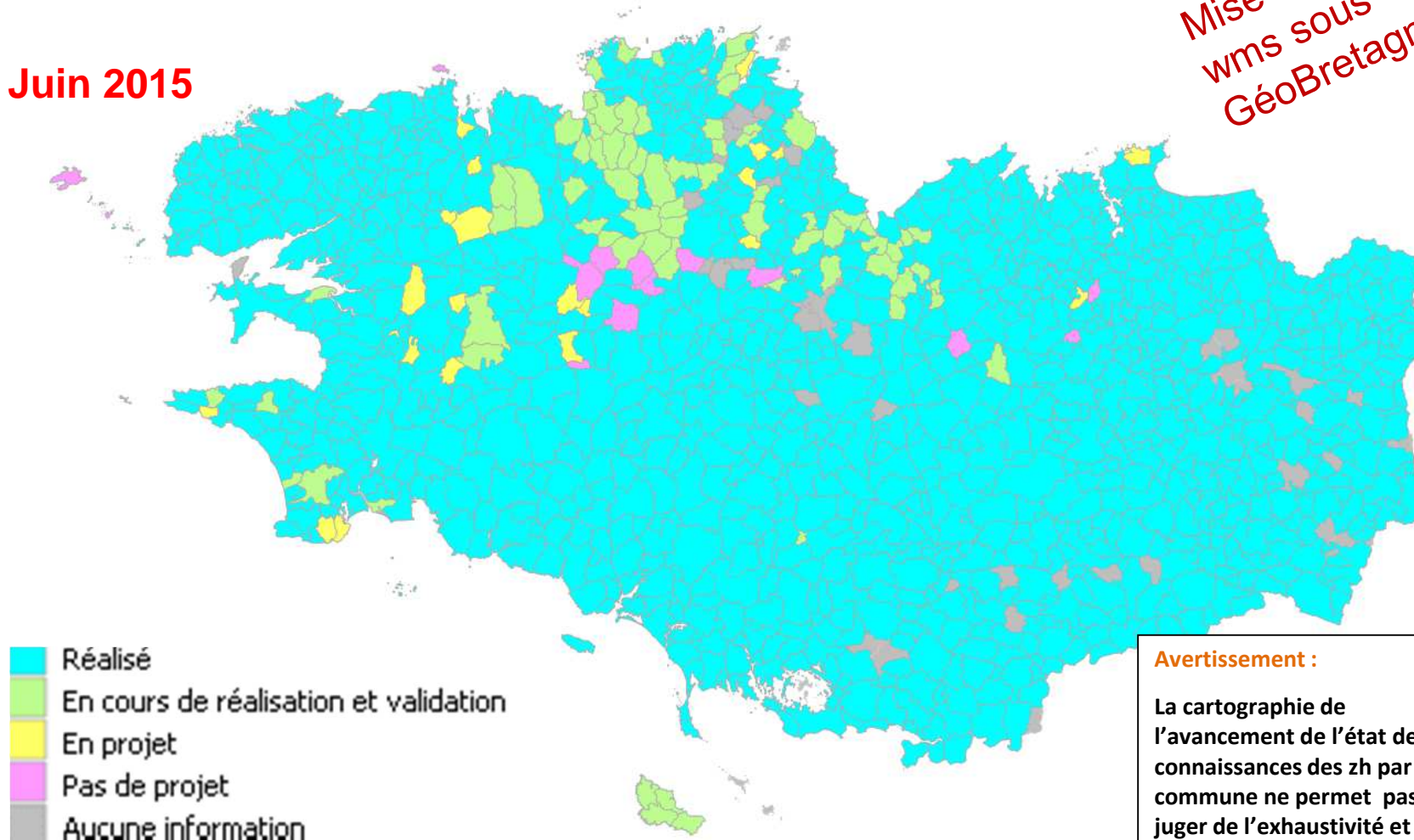
Avertissement :

La cartographie de l'avancement de l'état des connaissances des zh par commune ne permet pas de juger de l'exhaustivité et de la qualité des inventaires.

Avancement de l'état des connaissances des zh

Juin 2015

Mise en ligne
wms sous
GéoBretagne

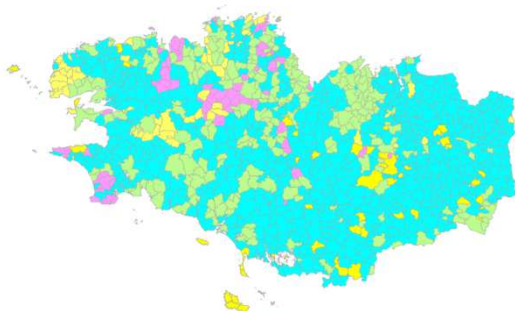


Avertissement :

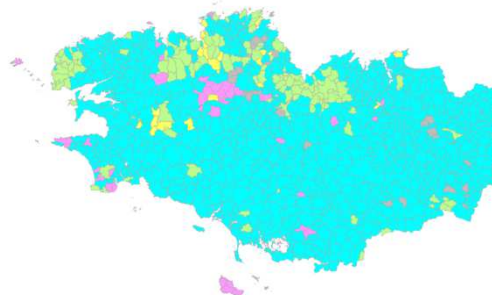
La cartographie de l'avancement de l'état des connaissances des zh par commune ne permet pas de juger de l'exhaustivité et de la qualité des inventaires.

Avancement de l'état des connaissances des zh

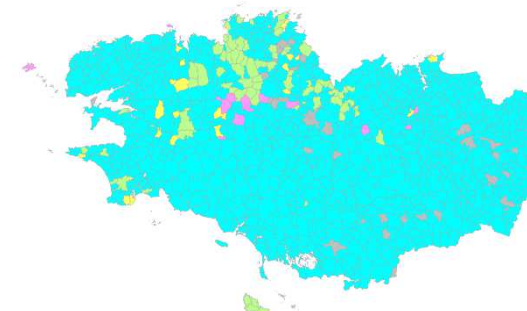
Juin 2012



Juin 2014



Juin 2015



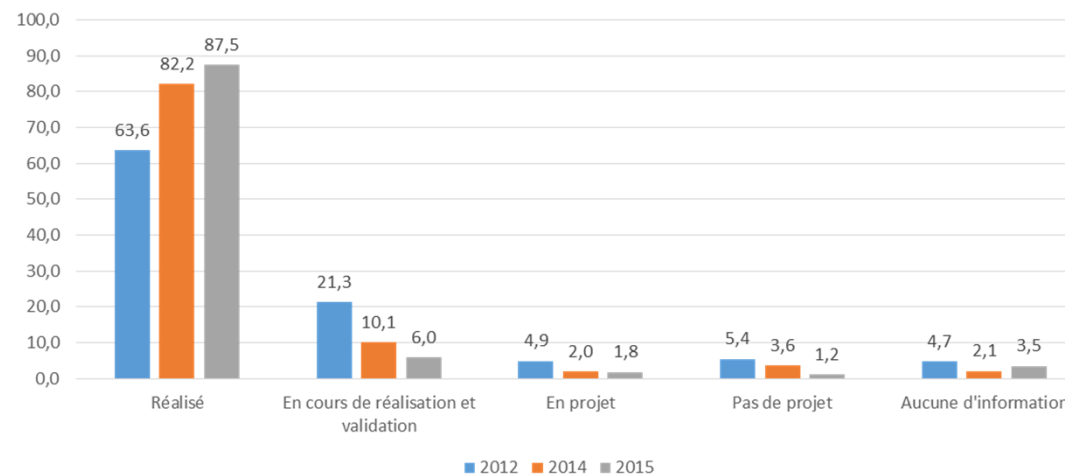
Suivi réalisé dans le cadre du partenariat entre l'AELB et le FMA sur l'ensemble du bassin de l'AELB

En Bretagne : 87 % des communes inventoriées

Pour comparaison : Pays de la Loire : 51 %
Poitou-Charentes : 25 %

MAJ prévue pour juin 2016 avec mise en ligne sur RPDZH et Geobretagne

Evolution de l'avancement de l'état des connaissances des zones humides en Bretagne



Tronc commun d'attributs pour la donnée « Etat des connaissances des zones humides sur le bassin X »



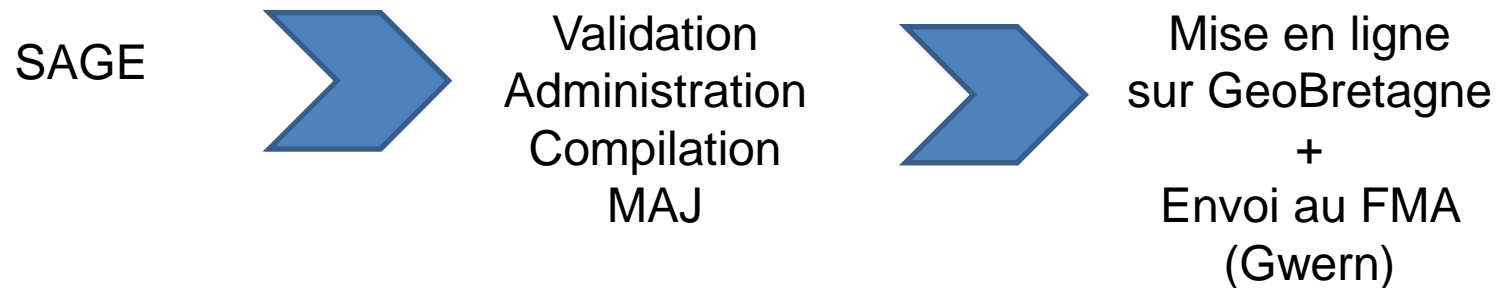
IDENTIFIANT
IDENTIFIANT PROPRIETAIRE
CARACTERISATION
ANNE DEBUT
ANNEE FIN TERRAIN
ANNE VALIDATION SAGE
MAITRISE d'OUVRAGE
COORDINATEUR
OBSERVATION
CODE CORINE BIOTOPE
CODE EUNIS
DATE DE MAJ

Protocole de diffusion

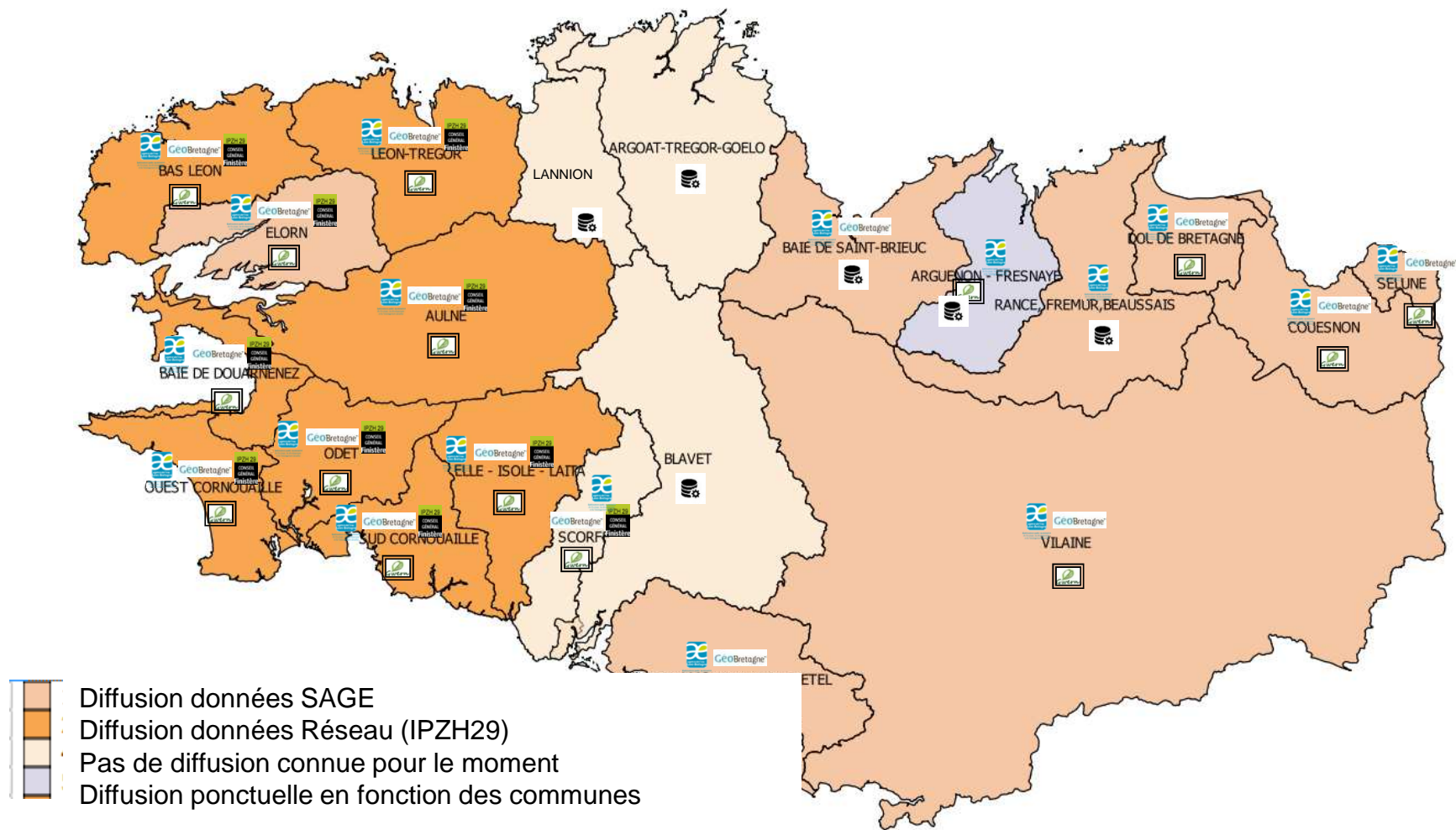
- Avancement de l'état des connaissances des zh



- Etat des connaissances des zh sur le bassin X



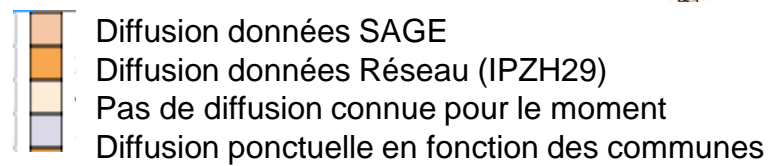
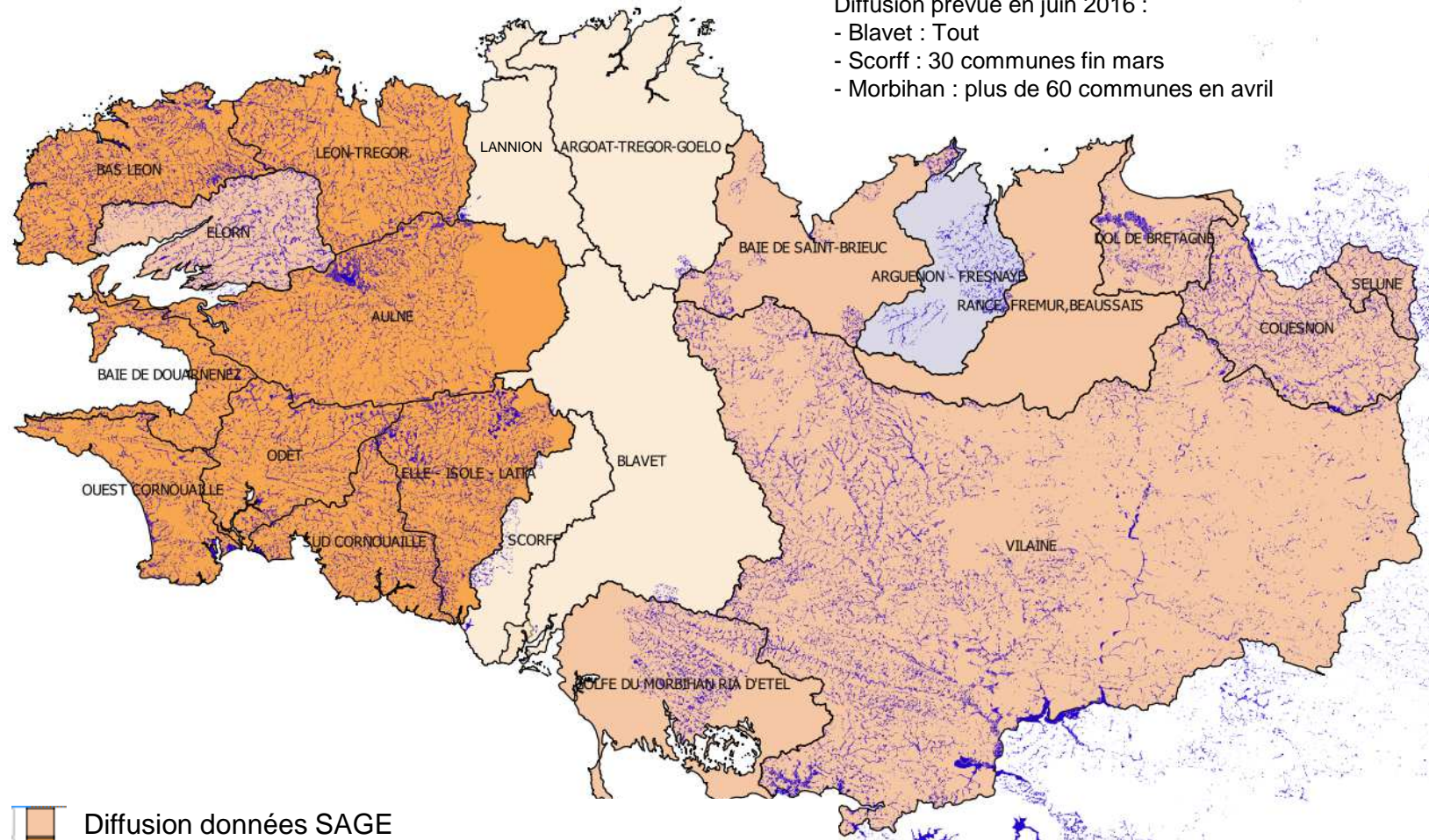
Diffusion de l'Etat des connaissances des zh sur le bassin X



Diffusion de l'Etat des connaissance des zh sur le bassin X

Diffusion prévue en juin 2016 :

- Blavet : Tout
- Scorff : 30 communes fin mars
- Morbihan : plus de 60 communes en avril



Perspectives

- Organisation d'une **réunion GTRZH** début 2016
- Relancer la **communication sur le protocole de diffusion**
- Travailler sur une **sémiologie graphique concertée** (analyse thématique, avec ou sans contour, zoom de visibilité max) ?
- **Mise en ligne de l'avancement des inventaires** par le FMA sous GéoBretagne en **juin 2016** (sollicitation des SAGE et Bassins versants d'avril à juin)
- Travailler avec la DREAL, DDTM et services instructeurs documents d'urbanisme pour **faciliter l'intégration des inventaires dans les PLU et CC**
- Faire une **présentation des travaux à l'APPCB** (Assemblée Permanente des Présidents de CLE de Bretagne)