

# GéoBretagne®

## Pôle Métier « Déplacements - Transports »

Pôle métier restreint « Infrastructures viaire et trafic »  
15 octobre 2013



DREAL / DDTM 35

# Ordre du jour

- 1/ Contexte et lancement du pôle métier «Déplacement - transport» en 2013
- 2) Échanges sur les priorités du programme de travail du pôle métier restreint «Infra viaire et trafic»
- 3/ Mise en œuvre d'Inspire – exemple du RIU
- 4/ Présentation des données du Réseau routier sur GéoBretagne
- 5/ Qu'est ce que la base IRIS – Echanges sur les données trafic
- 6/ Présentation des données infrastructure de déplacements doux diffusées sur GeoBretagne
- 7/ Formalisation du pôle métier «Infra» - Conclusions

# 1. Contexte, attentes et lancement du pôle métier « Déplacement-transport » en 2013

## Contexte et attentes sur les échanges de données

- => Diversité des SIG dans les services - Directive INSPIRE
- => Besoins des services : harmonisation et diffusion des données, mutualisation d'outils
- => Outils de partage existants

## Lancement du pôle métier « Déplacement-transport »

- => Feuille de route et programme de travail
- => Assemblée générale de GéoBretagne du 19 nov 2013

## Création de 2 pôles métiers restreints

- => Pôle métier « Infrastructures »
- => Pôle métier « Transports collectifs »

## 2. Programme de travail et priorités du pôle métier restreint «Infrastructure viaire et trafic»

### Programme de travail

- => Rappel du programme
- => Rappel des attentes : standardisation, accessibilité
- => Propositions complémentaires

### Priorités du programme de travail

- => Priorité N°1 : Données sur les réseaux routiers
- => Priorité N°2 : Données sur le trafic
- => Priorité N°3 : Données sur les modes actifs
- => Priorité N°4 : Données sur les sites intermodaux

### 3. Mise en œuvre d'Inspire – contenu général d'Inspire et spécifications Transport Network

#### Qui est concerné :

Pour les routes : Etat, CG, sociétés concessionnaires d'autoroutes, Métropole? => la voirie communale est concernée via les spécifications Voirie-adresse

#### Quoi :

=> Elle concerne des informations communes à tous les thèmes des réseaux routiers, ferrés, de transport par câble, fluviaux et maritimes, aérien

=> Approche multi-réseaux (et multi-modale) en intégrant les connexions entre réseaux

=> Éléments géométriques des réseaux (lignes, points, nœud, zones surfaciques)

=> Données « routières » (maître d'ouvrage, gestionnaire, bornage, sens du trafic, restriction d'accès, restrictions de circulation, position par rapport au sol, état)

### 3. Mise en œuvre d'Inspire – contenu général d'Inspire et spécifications Transport Network

Informations spécifiques au réseau routier, ferré ... :

	Terminologie de la directive
<i>Nom des routes</i>	<i>RoadName</i>
<i>Caractéristique physique de la route</i>	<i>FormOfWay</i>
<i>Classement fonctionnel</i>	<i>FunctionalRoadClass</i>
<i>Nombre de voies</i>	<i>NumberOfLanes</i>
<i>Largeur de chaussée</i>	<i>RoadWidth</i>
<i>Type de revêtement</i>	<i>RoadSurfaceCategory</i>
<i>Limitations de vitesse</i>	<i>SpeedLimit</i>
<i>Aires de service</i> <i>Types de services</i>	<i>RoadServiceArea</i> <i>RoadServiceType</i>
<i>Itinéraire européen</i>	<i>ERoad</i>
<i>Route</i>	<i>Road</i>

#### Difficultés

=> Une approche plus utilisateur que gestionnaire

Champ caractéristique physique de la route « FormOfWay » : mélange bicycleRoad, motorway, walkway, roundabout...

=> Nécessité d'une vision national

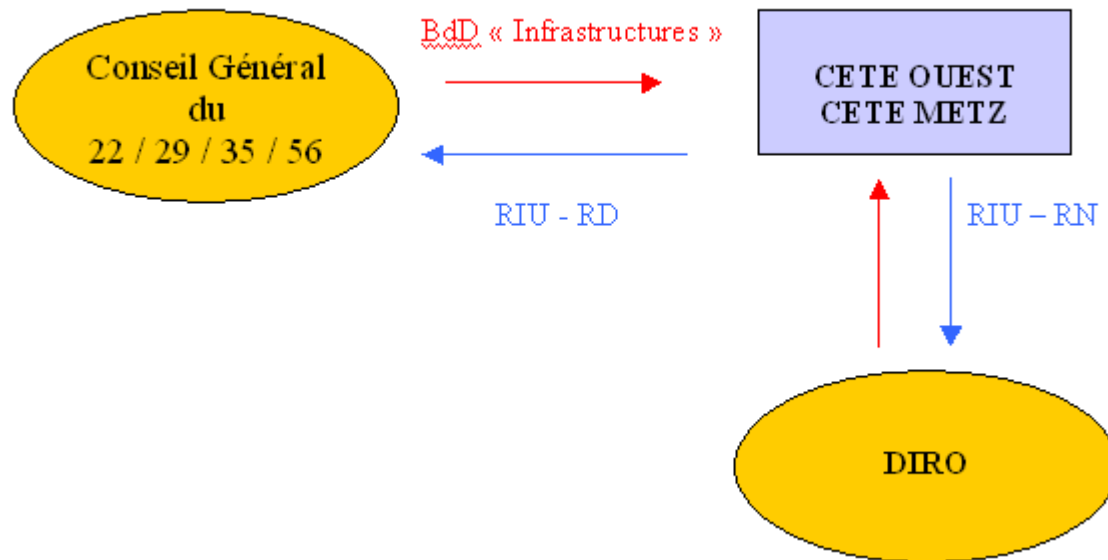
- Identifiant unique imposé
- Homogénéité des transformation (classement fonctionnel )

=> Dimension géométrique et référencement linéaire

### 3. Mise en œuvre d'Inspire - RIU

La mise en œuvre d'Inspire au niveau national sur le RIU v2  
=> Projet de SIGR en partie abandonné, reste Isidor2 (accès intranet), nouveau chantier de construction du RIU (IGN)

La construction du RIU global breton (RN et RD)



## 4. Présentation des données du Réseau routier sur GéoBretagne

Exemple de cartographies et de bases de données réseau routier exploitables actuellement sur GéoBretagne

Echanges sur la diffusion et l'homogénéisation

=> Quel est le tronc commun (RIU-Cete ?)

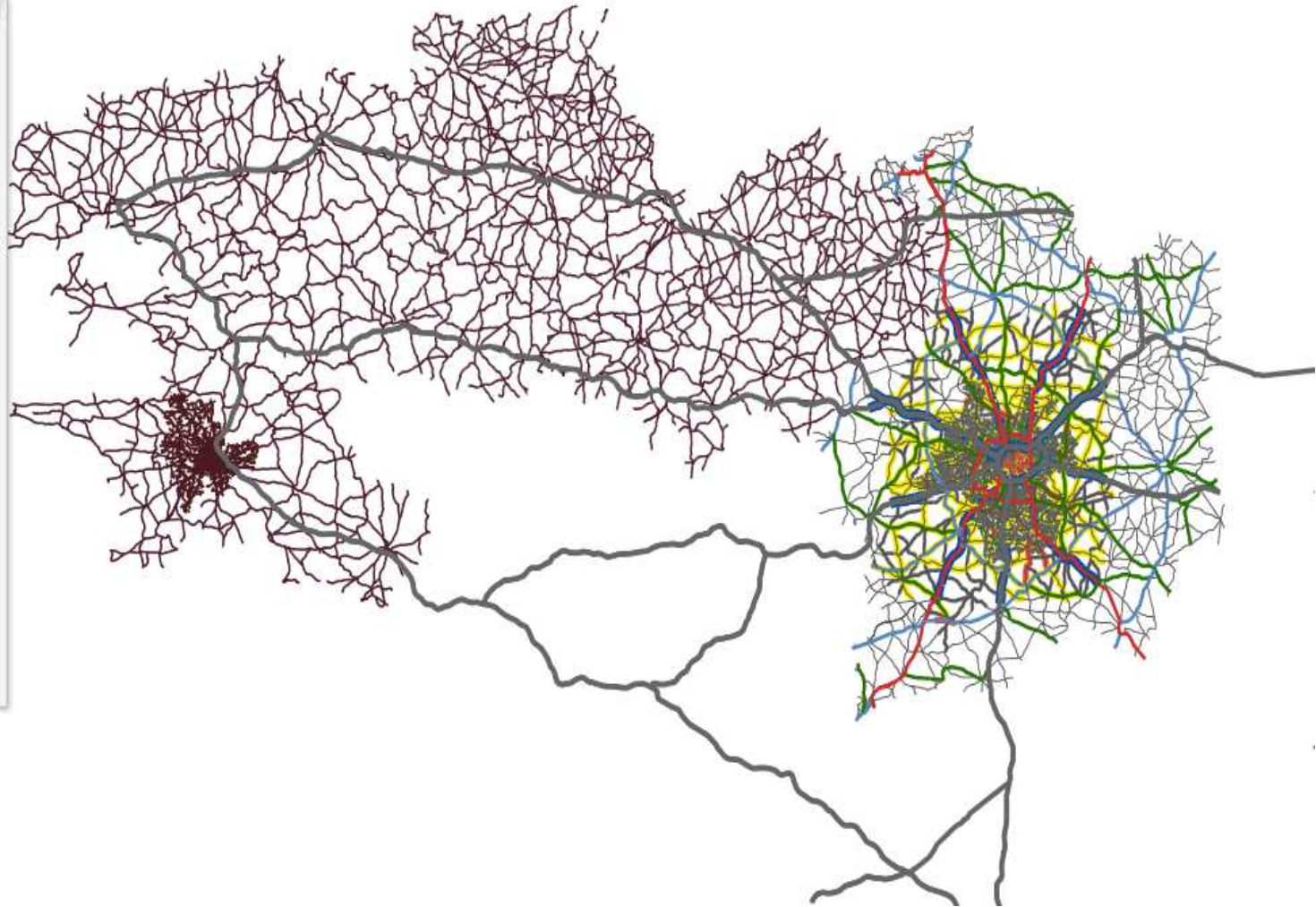
=> Quels sont les champs utilisés qui vous semblent indispensables ?



# 4. Présentation des données du Réseau routier sur GéoBretagne

Légende

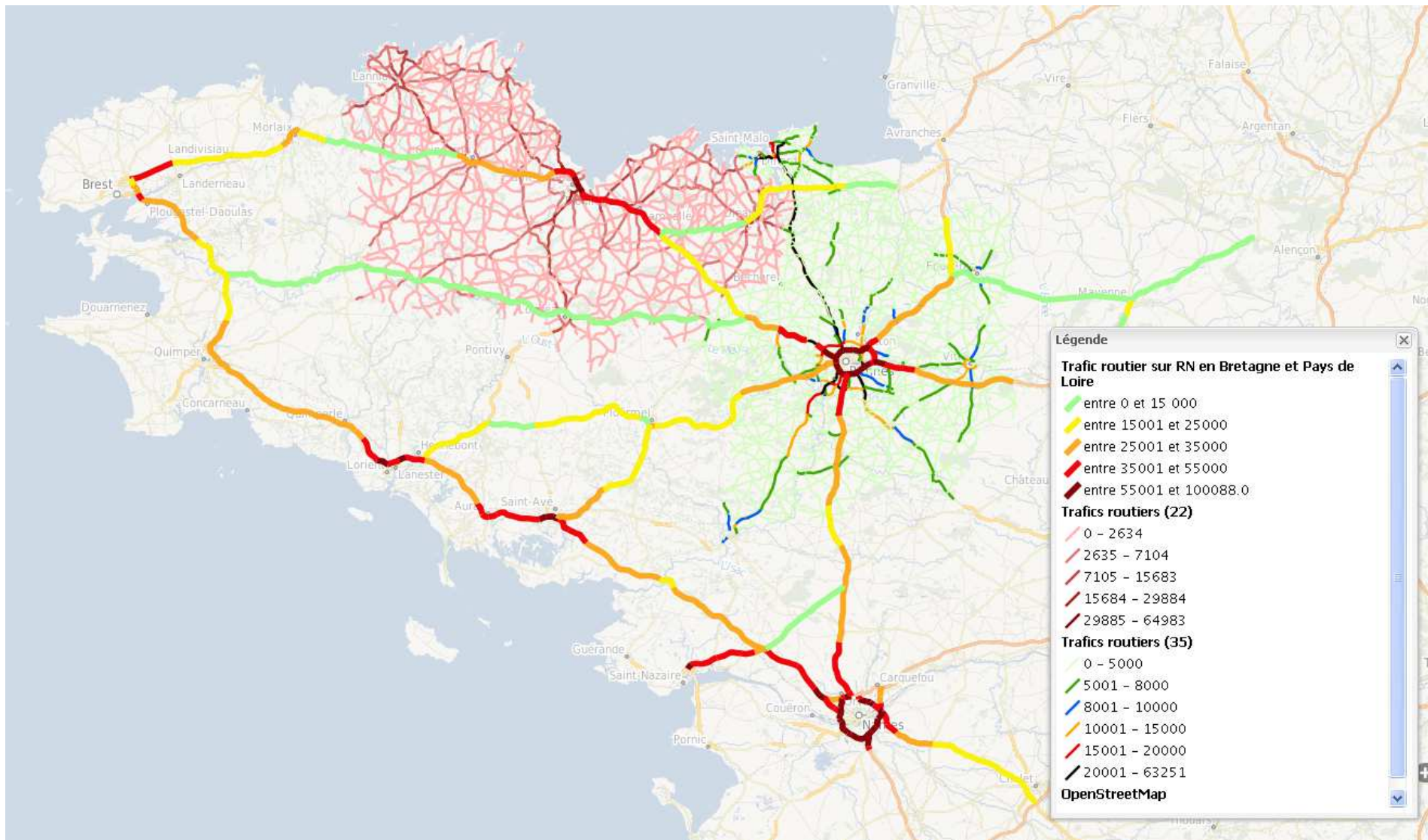
- Routes Nationales - DIRD
- Réseau routier départemental (22)
- Réseau routier départemental (29)
- Réseau routier départemental (35)
- A
- B
- C
- D
- Filaire de voies Quimper Communauté
- Tronçons de voies du référentiel voies et adresses de Rennes Métropole (diffusion)
  - Mode automobile (défaut)
  - Mode actif
  - Voie d'intérêt national ou régional
  - Voie structurant l'aire urbaine
  - Voie principale communale
  - Voie communale principale hors agglomération



# 5. Données trafic - Qu'est ce que la base IRIS

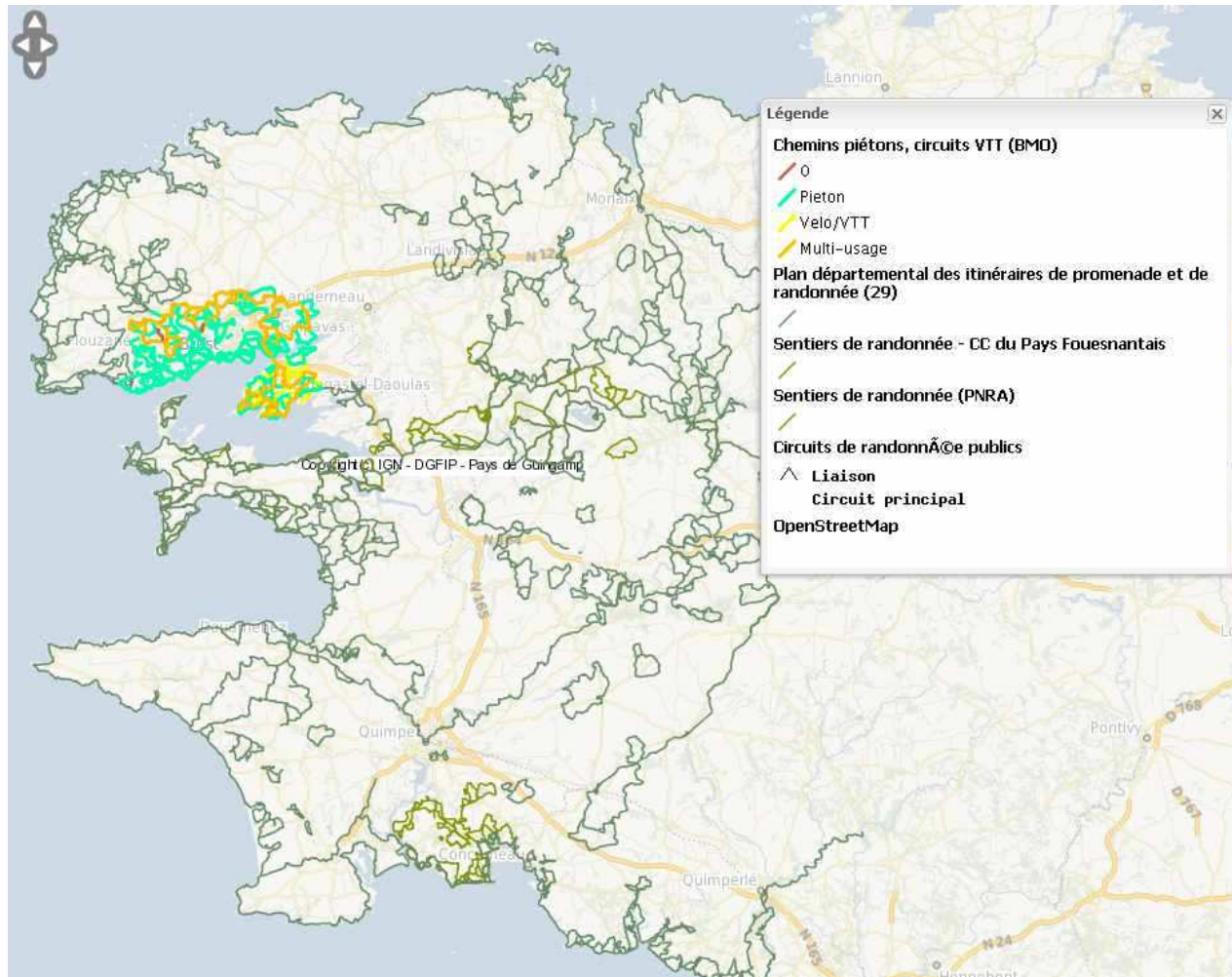
Présentation Cete Ouest

# 5. Présentation des données Trafic sur GéoBretagne - Echanges



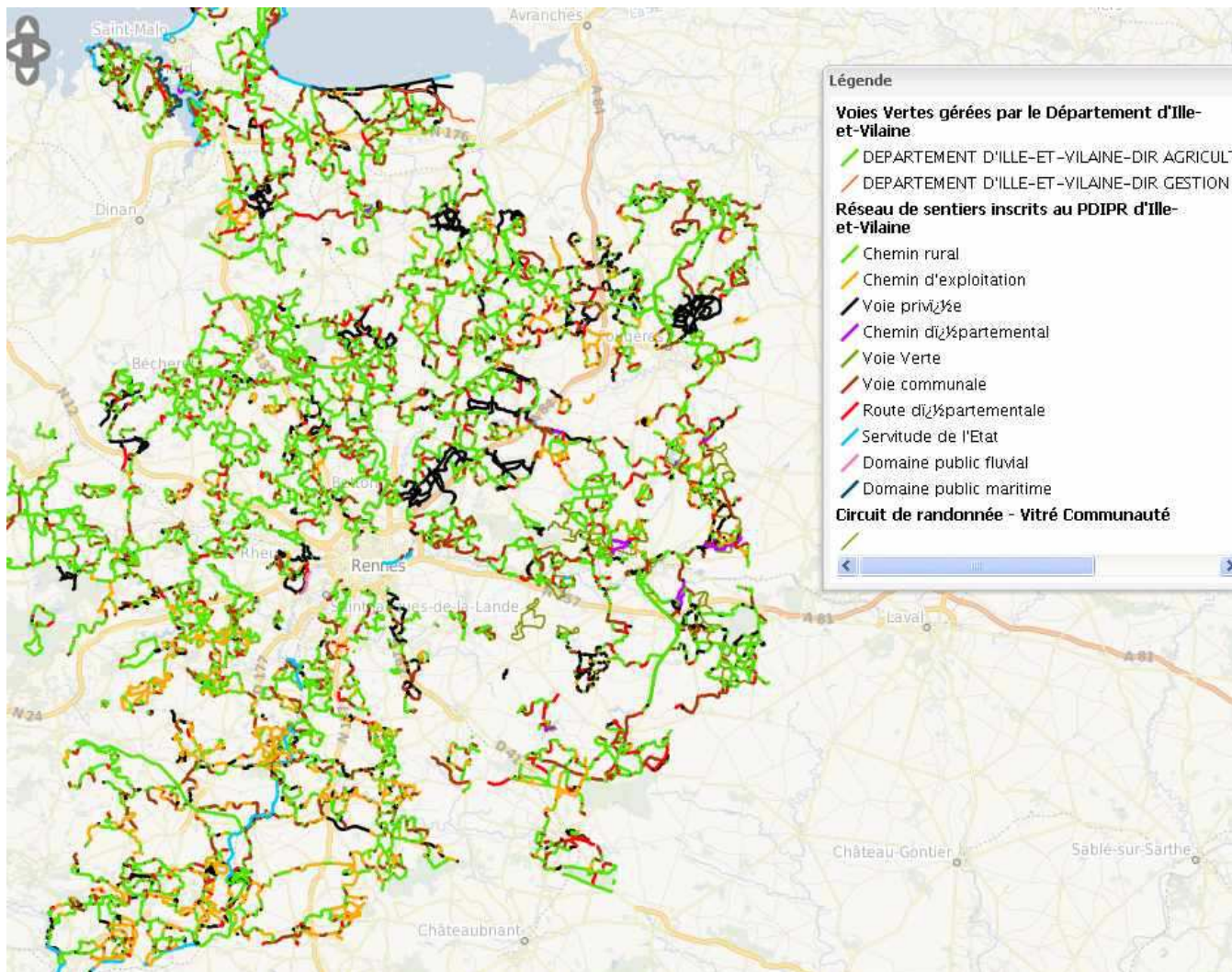
# 6. Présentation des données infrastructure de déplacements doux diffusées sur GeoBretagne

Exemples :



# 6. Présentation des données infrastructure de déplacements doux diffusées sur GeoBretagne

Exemples :



## 6. Présentation des données infrastructure de déplacements doux diffusées sur GeoBretagne

Prépondérance de la donnée « marche à pied/randonnée »

Utilité d'une donnée homogène, couvrant la région  
(connaissance du réseau, calcul d'itinéraires)

Quelques pratiques des collectivités :

=> Rennes Métropole : donnée bien gérée sur Rennes, moins de maîtrise sur le reste du territoire

=> Donnée non gérée (St Brieuc, Quimper)

## 7. Formalisation du Pôle Métier restreint « Infra » Conclusions et suites à donner

Définition des personnes ressources

Proposition de l'ordre du jour du prochain pôle métier

Evaluation des mises en lignes