



Liberté • Égalité • Fraternité

RÉPUBLIQUE FRANÇAISE



Direction régionale
de l'Environnement,
de l'Aménagement
et du Logement

BRETAGNE

Diffusion des travaux DREAL issus des fichiers fonciers

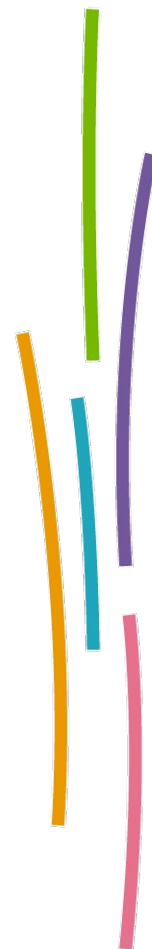
Geobretagne

Ressources, territoires, habitats et logement
Énergie et climat Développement durable
Prévention des risques Infrastructures, transports et mer

**Présent
pour
l'avenir**

Sommaire

- Contexte
- Propriétés publiques
- Parcelles baties
- Occupation du sol
- Unités foncières



Contexte

- Dispositif de diffusion des fichiers fonciers au niveau national (MO : DGALN et ME : Cete Nord Picardie)
- Démarche d'observation foncière initiée dans le cadre du Projet agricole et agroalimentaire Régional

Nouvelle politique de diffusion (A VENIR) sur la plate forme Geobretagne

Spatialisation des fichiers fonciers

- Fichiers fonciers
et
- Plan Cadastral Informatisé
=
- Fichiers géolocalisés thématiques

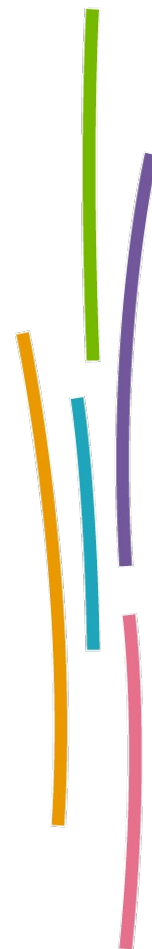
Limites :

- Absence des PCI non vectorisés
- Appariement impossible (- 2 % pour 35 et 22)



Contraintes et potentialités

- Nombreuses utilisations
- Acquisition centralisée pour le MEDDTL
- Indicateurs nationaux existants
- Limites (données fiscales, déclaratives, espaces non cadastrés, pertes lors géolocalisation, géographie évolutive du parcellaire, données mal renseignées hors habitat, prise en compte des bâtiments agricoles et serres...)
- Avantages (géolocalisation avec PCI, films d'urbanisation, suivi de la consommation d'espace habitat / autres usages)



Diffusion des fichiers fonciers anonymisés

- Extension du périmètre de diffusion réservé aux SERVICES DE L'ETAT notamment ses services déconcentrés,
- ***Dans le cadre de la mise en oeuvre des politiques du MEDDTL et du MAP dans le domaine de l'aménagement, du logement, de la nature, des transports, de la prévention des risques ainsi que le domaine territorial agricole et foncier***
 - aux établissements publics de l'Etat
 - aux ORGANISMES EN CHARGE DE LA MISE EN OEUVRE DES POLITIQUES CI-DESSUS
 - notamment les collectivités territoriales,
 - les agences d'urbanismes et
 - les établissements publics fonciers d'Etat.

Diffusion des fichiers fonciers anonymisés

Les fichiers anonymisés sont utilisés à des fins de travaux de nature statistique et cartographique

- pour suivre les phénomènes d'évolution des espaces agricoles, naturels et forestiers et de densification par l'urbanisation,
- pour identifier les lieux soumis à des risques et les propriétés publiques et privées susceptibles de concourir à la réalisation des politiques du ministère,
- pour permettre d'observer le parc immobilier (logements et entreprises) ses caractéristiques et son évolution.
- pour mettre en place des enquêtes sur les propriétaires fonciers et forestiers





Liberté • Égalité • Fraternité

RÉPUBLIQUE FRANÇAISE



Direction régionale
de l'Environnement,
de l'Aménagement
et du Logement

BRETAGNE

Utilisation des fichiers fonciers pour la cartographie des propriétés publiques

Ressources, territoires, habitats et logement
Énergie et climat Développement durable
Prévention des risques Infrastructures, transports et mer

**Présent
pour
l'avenir**

direction régionale de l'environnement, de l'aménagement et du logement de Bretagne

www.bretagne.developpement-durable.gouv.fr

Contexte

Plan de mobilisation du foncier public pour la production de logements

La cartographie des terrains publics permet :

- d'identifier les différents groupes propriétaires (État, Région , Département, Commune, Office HLM, Établissement public. RFF, SNCF
- pour les terrains propriété de l'État, de connaître le ministère affectataire (Défense, Education nationale, Ecologie, Justice etc)
- de recueillir des informations sur certaines caractéristiques des terrains (identifiant cadastral, type de propriétaire public, superficie, présence de bâti, ...
- Disposer d'indications sur le potentiel urbanisable (PLU, zones protégées)

Tables utilisées

- Fichier des propriétés non bâties : table des parcelles (Nom de livraison : xxx_pnb10_parcelle),
- Fichier des propriétaires : table des droits des propriétaires sur chacuns de leurs biens (Nom de livraison : xxx_proprietaire_droit)
- Jointure des 2 tables par l'Identifiant de compte communal



Tables utilisées

- Harmonisation des noms de propriétaires

- multiplicité des noms de propriétaires dans les fichiers d'origine,

- propriétaires publics sont classés dans 6 catégories (attribut 'ccogrm' et 'codgrm'),

- catégorie 1 : groupe État

- catégorie 2 : groupe Région

- catégorie 3 : groupe Département

- catégorie 4 : groupe Commune

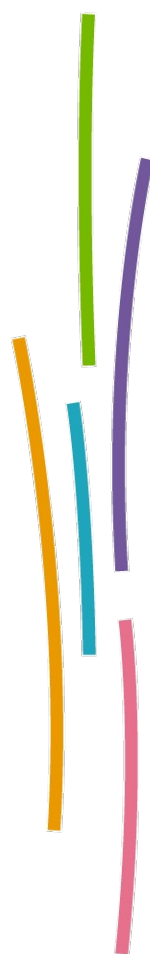
- catégorie 5 : groupe Office HLM

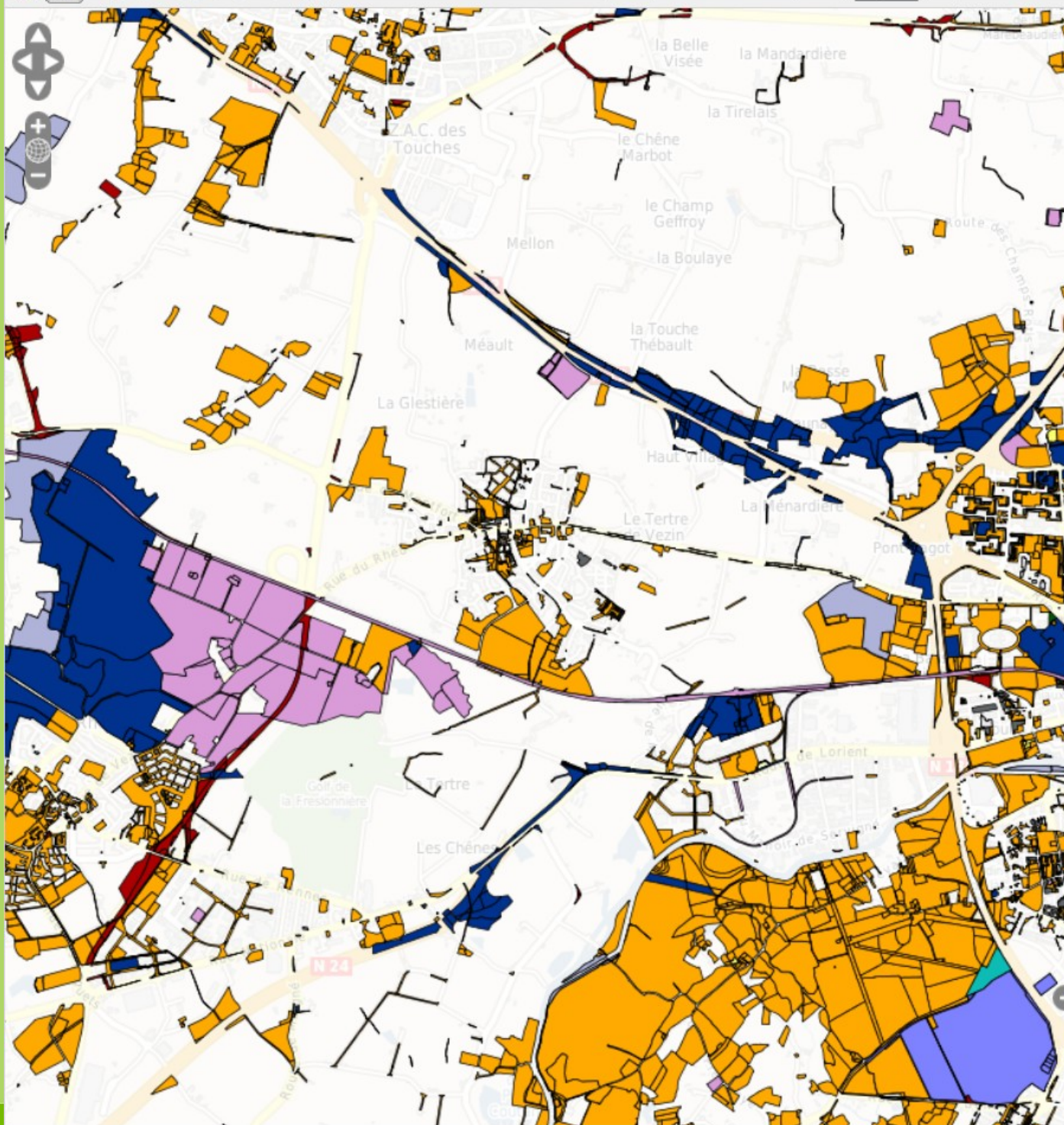
- catégorie 9 : groupe Établissement Public

- typologies de propriétaires moraux privés (attribut 'codgrm')

- catégorie 0 : groupe Propriétaire moral non remarquable

- catégorie 7 : groupe Copropriété,





Couches disponibles

☒ Parcelles publiques en Bretagne

Actions ▾

1:267 à 1:17 471 321 | source : « En dépit de... »

☐ Communes BdCarto

Légende

Parcelles publiques en Bretagne

- GROUPE DEPARTEMENT (3) SEUL
- GROUPES REGION (2) ET DEPARTEMENT (3)
- GROUPES COMMUNE (4) ET PERSONNE PRIVEE
- GROUPES COMMUNE (4) ET OFFICE HLM (5)
- GROUPES OFFICE HLM (5) ET ETABLISSEMENT PU
- GROUPES ETAT (1) ET OFFICE HLM (5)
- GROUPE ETABLISSEMENT PUBLIC (9) SEUL
- GROUPE REGION (2) SEUL
- GROUPES ETABLISSEMENT PUBLIC (9) ET PERSON
- GROUPES ETAT (1) ET DEPARTEMENT (3)
- GROUPES COMMUNE (4) ET ETABLISSEMENT PUE
- GROUPES ETAT (1) ET PERSONNE PRIVEE
- GROUPES REGION (2) ET COMMUNE (4)
- GROUPES DEPARTEMENT (3) ET PERSONNE PRIV
- GROUPES DEPARTEMENT (3) ET ETABLISSEMENT
- GROUPES ETAT (1) ET ETABLISSEMENT PUBLIC (5)
- GROUPE COMMUNE (4) SEUL
- GROUPES PERSONNES PUBLIQUES ET PRIVEES
- GROUPES ETAT (1) ET REGION (2)
- GROUPES DEPARTEMENT (3) ET COMMUNE (4)
- GROUPE OFFICE HLM (5) SEUL
- GROUPES REGION (2) ET PERSONNE PRIVEE
- GROUPES ETAT (1) ET COMMUNE (4)
- GROUPES DEPARTEMENT (3) ET OFFICE HLM (5)
- GROUPE ETAT (1) SEUL
- GROUPES OFFICE HLM (5) ET PERSONNE PRIVEE
- défaut

Localités Référentiels Adresses

Aller à :



Liberté • Égalité • Fraternité

RÉPUBLIQUE FRANÇAISE



Direction régionale
de l'Environnement,
de l'Aménagement
et du Logement

BRETAGNE

Les parcelles bâties



Ressources, territoires, habitats et logement
Énergie et climat Développement durable
Prévention des risques Infrastructures, transports et mer

**Présent
pour
l'avenir**

direction régionale de l'environnement, de l'aménagement et du logement de Bretagne

www.bretagne.developpement-durable.gouv.fr

Contexte

- Approche sur l'artificialisation *via les surfaces bâties + dominante « sol » des parcelles non bâties et des surfaces non cadastrées*
- Indicateur compréhensible
- Indicateur a priori fiable



Méthode

- Tables utilisées

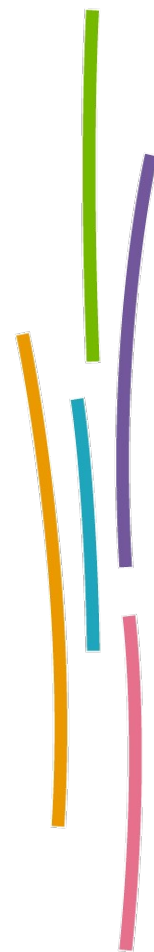
- Fichier des propriétés non bâties : table des parcelles (Nom de livraison : xxx_pnb10_parcelle),

- Traitement DREAL

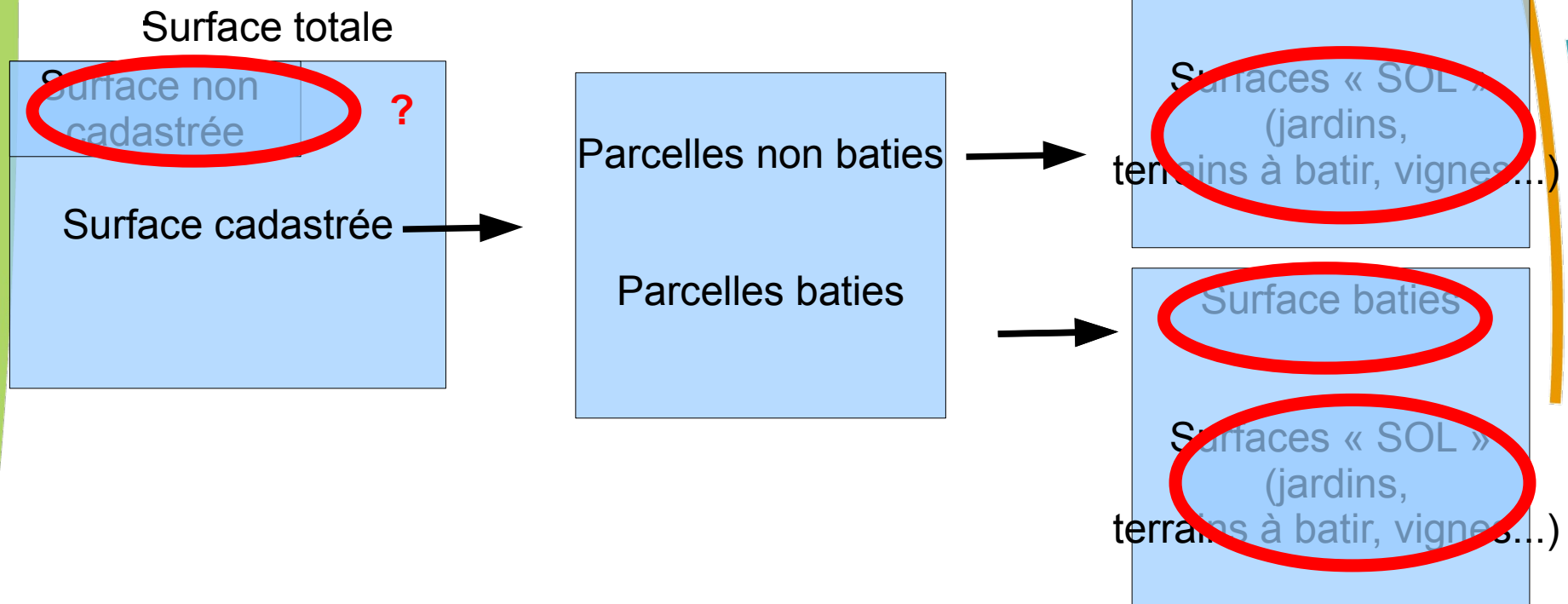
- Recherche des parcelles Nombre de bâtiments sur la parcelle nbat \neq 0

- Recherche des années de construction Date non nulle du local le plus ancien jannatmin

0 si pas de date trouvée, -1 si pas de local

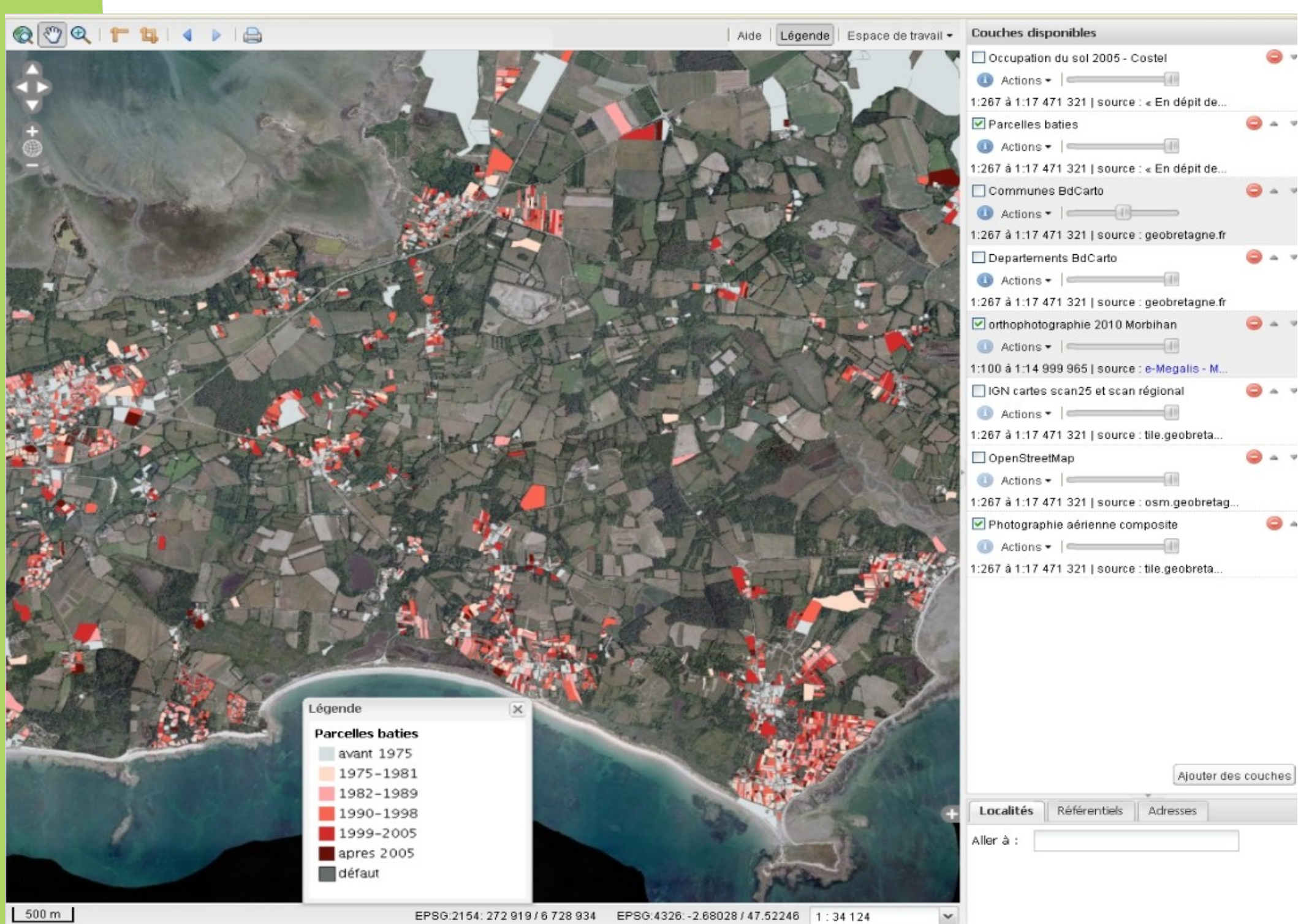


Quelle approche de l'artificialisation a partir des fichiers fonciers ?



Définition des surfaces de type SOL

Groupe	Libellé du groupe
01	Terres
02	Prés
03	Vergers
04	Vignes
05	Bois
06	Landes
07	Carrières
08	Eaux
09	Jardins
10	Terrains à bâtir
11	Terrains d'agrément
12	Chemin de fer
13	Sol





Liberté • Égalité • Fraternité

RÉPUBLIQUE FRANÇAISE



Direction régionale
de l'Environnement,
de l'Aménagement
et du Logement

BRETAGNE

Utilisation des unités foncières



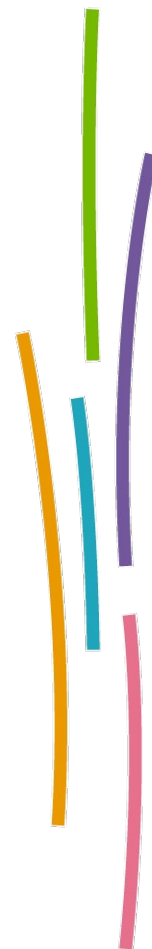
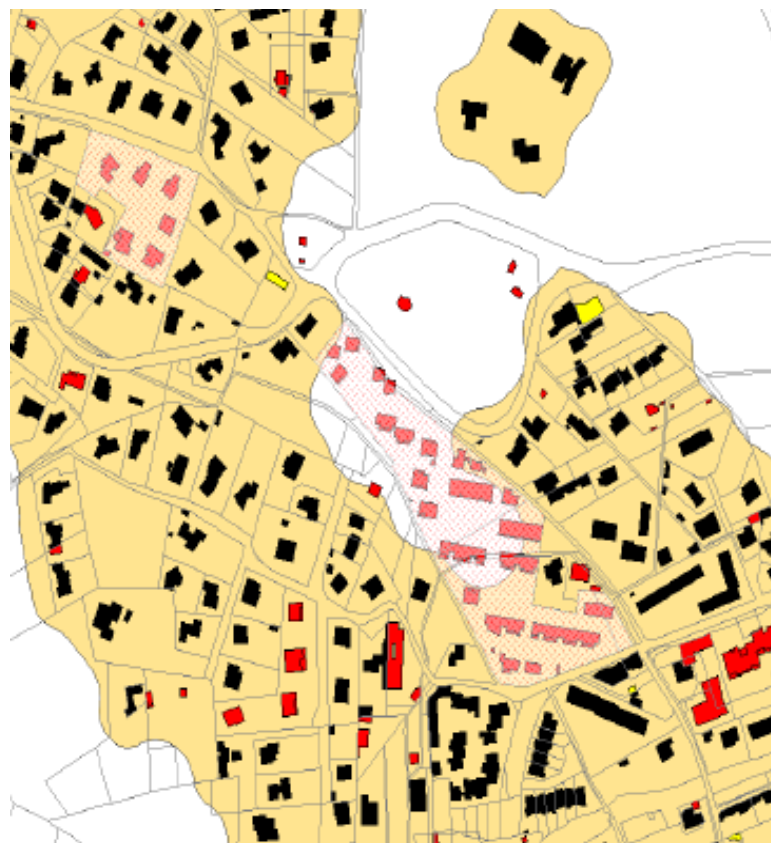
Ressources, territoires, habitats et logement
Énergie et climat Développement durable
Prévention des risques Infrastructures, transports et mer

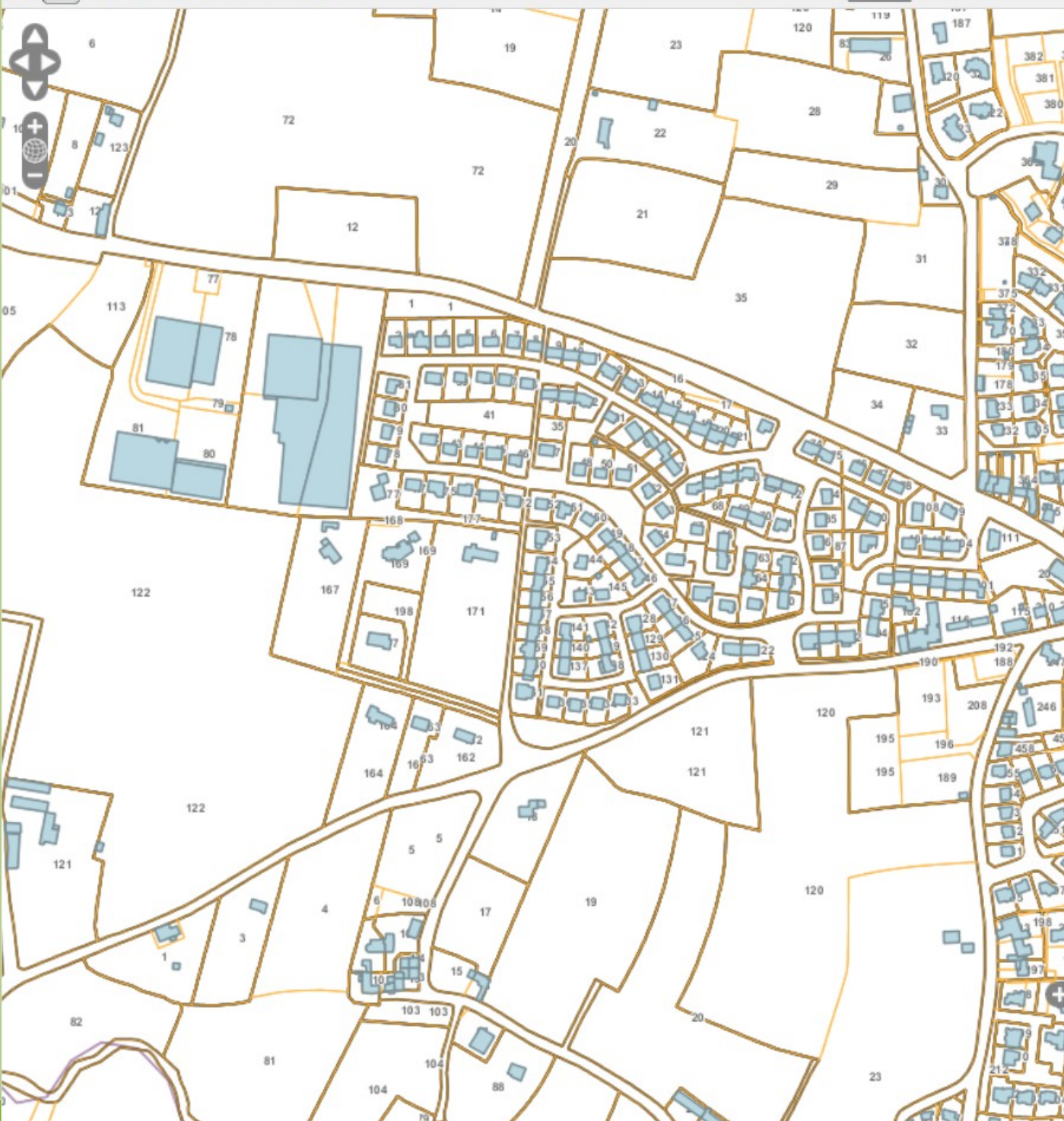
**Présent
pour
l'avenir**

direction régionale de l'environnement, de l'aménagement et du logement de Bretagne

www.bretagne.developpement-durable.gouv.fr

Cas des copropriétés, propriétés s'étalant sur plusieurs parcelles





Couches disponibles

- ☒ Bâti du Plan Cadastral Informatisé 06/2011
 - Actions
 - 1:267 à 1:17 471 321 | source : DGFIP 06/2011
- ☒ Parcelles du Plan Cadastral Informatisé 2011
 - Actions
 - 1:267 à 1:17 471 321 | source : DGFIP 06/2011
- ☒ rm_pnb10_uf_map_region
 - Actions
 - 1:267 à 1:17 471 321 | source : geobretagne.fr
- ☐ d35_pnb10_parcelle_map_cgrnumd
 - Actions
 - 1:267 à 1:17 471 321 | source : geobretagne.fr
- ☒ Communes BdCarto
 - Actions
 - 1:267 à 1:17 471 321 | source : geobretagne.fr
- ☐ Departements BdCarto
 - Actions
 - 1:267 à 1:17 471 321 | source : geobretagne.fr
- ☐ IGN cartes scan25 et scan régional
 - Actions
 - 1:267 à 1:17 471 321 | source : geobretagne.fr

Légende

- ☐ Bâti du Plan Cadastral Informatisé 06/2011
 - bati cadastral
 - Bâti
- ☐ Parcelles du Plan Cadastral Informatisé 2011
 -
- ☐ rm_pnb10_uf_map_region
 -
- ☐ Communes BdCarto
 -



Liberté • Égalité • Fraternité

RÉPUBLIQUE FRANÇAISE



Direction régionale
de l'Environnement,
de l'Aménagement
et du Logement

BRETAGNE

Cartographie de l'occupation du sol



Ressources, territoires, habitats et logement
Énergie et climat Développement durable
Prévention des risques Infrastructures, transports et mer

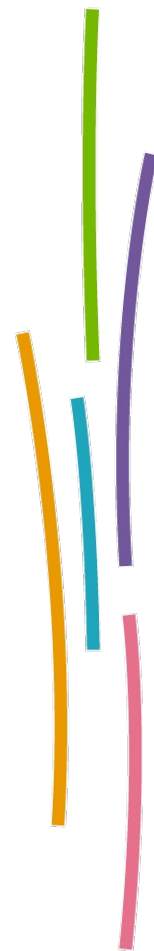
**Présent
pour
l'avenir**

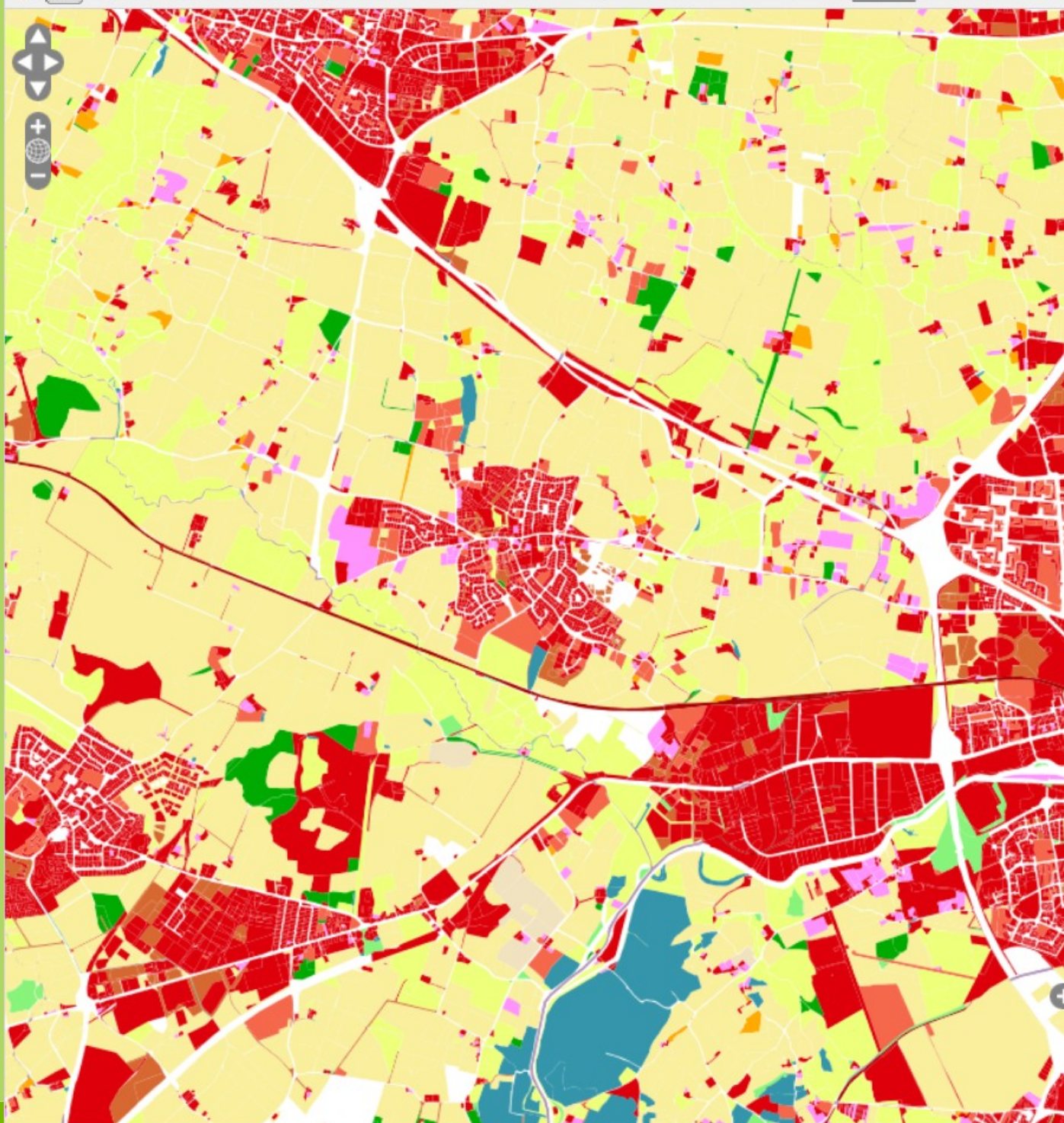
direction régionale de l'environnement, de l'aménagement et du logement de Bretagne

www.bretagne.developpement-durable.gouv.fr

Méthode

- Bonne fiabilité pour l'habitat
- Utiliser avec précaution pour les espaces agricoles et espaces naturels





Couches disponibles

- ☒ d35_pnb10_parcelle_map_cgrnumd
Actions | 1:267 à 1:17 471 321 | source : geobretagne.fr
- ☒ Communes BdCarto
Actions | 1:267 à 1:17 471 321 | source : geobretagne.fr
- ☐ Departements BdCarto
Actions | 1:267 à 1:17 471 321 | source : geobretagne.fr
- ☐ IGN cartes scan25 et scan régional
Actions | 1:267 à 1:17 471 321 | source : tile.geobreta...
- ☐ OpenStreetMap
Actions | 1:267 à 1:17 471 321 | source : osm.geobretag...
- ☐ Photographie aérienne composite
Actions | 1:267 à 1:17 471 321 | source : tile.geobreta...

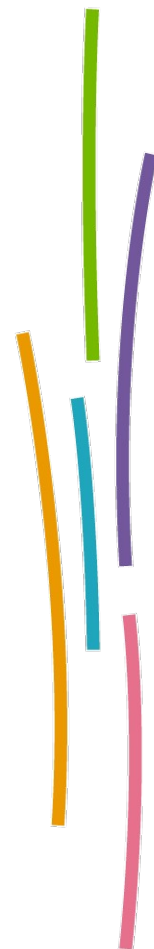
Légende

d35_pnb10_parcelle_map_cgrnum

- TERRES
- PRES
- VERGERS
- BOIS
- LANDES
- CARRIERES
- EAUX
- JARDINS
- TERRAINS A BATIR
- TERRAINS D AGREMENT
- CHEMIN DE FER
- SOL

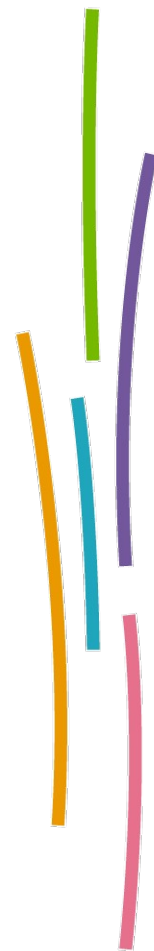
Perspectives/organisation

- Distinguer les bases « officielles » issues notamment de la démarche d'observation foncière
- Et les dépôts exploratoires (via les métadonnées)
- Ouverture des droits



Perspectives/qualité

- Travaux de l'atelier Etat/CT sur l'observation foncière
- GT national
- Apport des DDFIP
 - *que recouvrent les surfaces non cadastrées ?*
 - *les subdivisions fiscales vectorisées du PCI sont elles exhaustives ?*
 - *La valeur des dates pour les locaux*
 - *la détermination des surfaces SOL en cas de subdivisions non »sol » associés à la parcelle*
 - *Etc....*
- Autres apports des PM Geobretagne



Perspectives/organisation

- Distinguer les bases « officielles » issues notamment de la démarche d'observation foncière
- Et les dépôts exploratoires (via les métadonnées)
- Ouverture des droits

