

Première réunion du groupe de travail Finistérien

Information et présentation de la démarche

Cadre administratif

Cadre technique

Suites du projet

Groupe de travail « ortho et MNT 29 »

05 juillet 2011



Déroulement de la réunion



- Introduction - accueil des participants
- Rappels de l'émergence du projet
- Présentation du cadre administratif
- Présentation du cadre technique
- La suite de la démarche

Présentation du projet



➤ Emergence de la démarche

- Volonté des acteurs bretons de pouvoir disposer d'un référentiel de précision en matière de photographie aérienne et d'altimétrie
- Besoins et usages croissants, parfois limités par les droits d'utilisation et de rediffusion des produits existants
- Plusieurs démarches préexistantes d'acquisitions groupées (départements et agglomérations)

➤ *Souhait de se fédérer pour engager une acquisition mutualisée à l'échelle régionale d'un produit de précision, libre de droits*

Présentation du projet



➤ Quelques exemples d'usages

- Fonds de plan en superposition avec des données vecteur (cadastre, PLU, etc.)
- Saisie de données métiers SIG,
- Maquette 3D,
- Communication, sites internet,
- Modèles hydrauliques, etc.

Présentation du projet



➤ Acquisition groupée et diffusion de référentiels dans le Finistère

• Une première opération : 2003-2006

- *SCAN 25® IGN*
- *BD Ortho® IGN, réalisée en 2000*
- *Thème administratif de la BD Carto®*



• Seconde campagne : 2007 - Mise en œuvre 2008

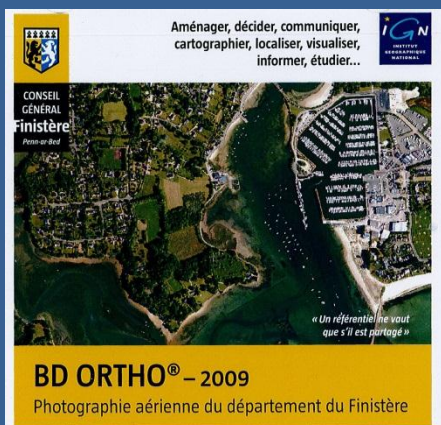
- ➔ *Élargissement et simplification du dispositif*
- ➔ *Financement assuré par le Conseil général du Finistère*
- *BD Ortho® IGN, 2005*
- *BD Alti*



• Troisième campagne: 2009 - Mise en œuvre 2010

➤ Acquisition groupée et diffusion de référentiels dans le cadre de GéoBretagne

- *Le Scan 25® et la BD Carto sont désormais acquis et diffusés dans le cadre de la démarche GéoBretagne*



Présentation du projet



➤ Emergence de la démarche

- Mise en place au cours de l'année 2008 d'un groupe de travail spécifique chargé d'étudier la faisabilité technique, administrative et financière
- Elaboration d'un cahier des charges pour un département « pilote » : le Morbihan
- Réflexions autour du montage administratif devant déboucher sur un portage par E-Mégalis
- Nécessité de répartir les survols des départements bretons sur 3 ans pour une première acquisition
- Recherche d'une mutualisation la plus large possible autour d'un système « offre de bases » + « options possibles »

Présentation du projet



➤ Principe de plan de charge pour la conduite de projet

- Année N-1 : réflexions et adaptations du CCTP standard et création d'un comité technique départemental
- Année N : finalisation du DCE et lancement de l'appel d'offre en début d'année
- Réception et analyse des offres
- Notification et lancement du marché
- Contrôle de la PVA
- Contrôle des échantillons
- Année N+1 : Contrôle et réception du produit final

Présentation du projet



➤ Planning général de l'opération

- 2008-2009 : démarrage d'un groupe de travail spécifique à l'échelle régionale (faisabilité technique, administrative et financière)
- 2010 : Finalisation du marché pour le Morbihan et survol
- 2011 : Finalisation du marché pour les Côtes d'Armor et l'Ille et Vilaine et survol
- 2011 : Livraison du produit pour le Morbihan
- 2011 : Mise en place du groupe de travail finistérien et finalisation du cahier des charges
- 2012 : Finalisation du marché pour le Finistère et survol
- 2012 : Livraison du produit pour les Côtes d'Armor et l'Ille et Vilaine
- 2013 : Livraison du produit pour le Finistère

Présentation du projet



➤ Les conditions de réussite

- Obtention d'un consensus large autour du produit recherché
- Investissement des acteurs locaux et le travail en partenariat
- Coordination à l'échelle départementale et régionale du projet

Présentation du cadre administratif



Groupe de travail « ortho et MNT 29 »

05 juillet 2011

Présentation du cadre technique



Groupe de travail « ortho et MNT 29 »

05 juillet 2011

Présentation du cadre technique



➤ L'offre de base (à définir)

- Orthophotographie aérienne de précision

- *Résolution 20 cm*
- *Précision 40 cm*

- Modèle numérique de terrain

- *Possibilité de différenciations urbain et rural*

- Orthovraie ?? (devers = 0%)

- Modèle numérique d'élévation

- Canal infra-rouge

Présentation du cadre technique

➤ L'offre de base (à définir)

- Une orthophotographie aérienne de précision
(20 cm de résolution – 40 cm de précision)



Résolution 20 cm



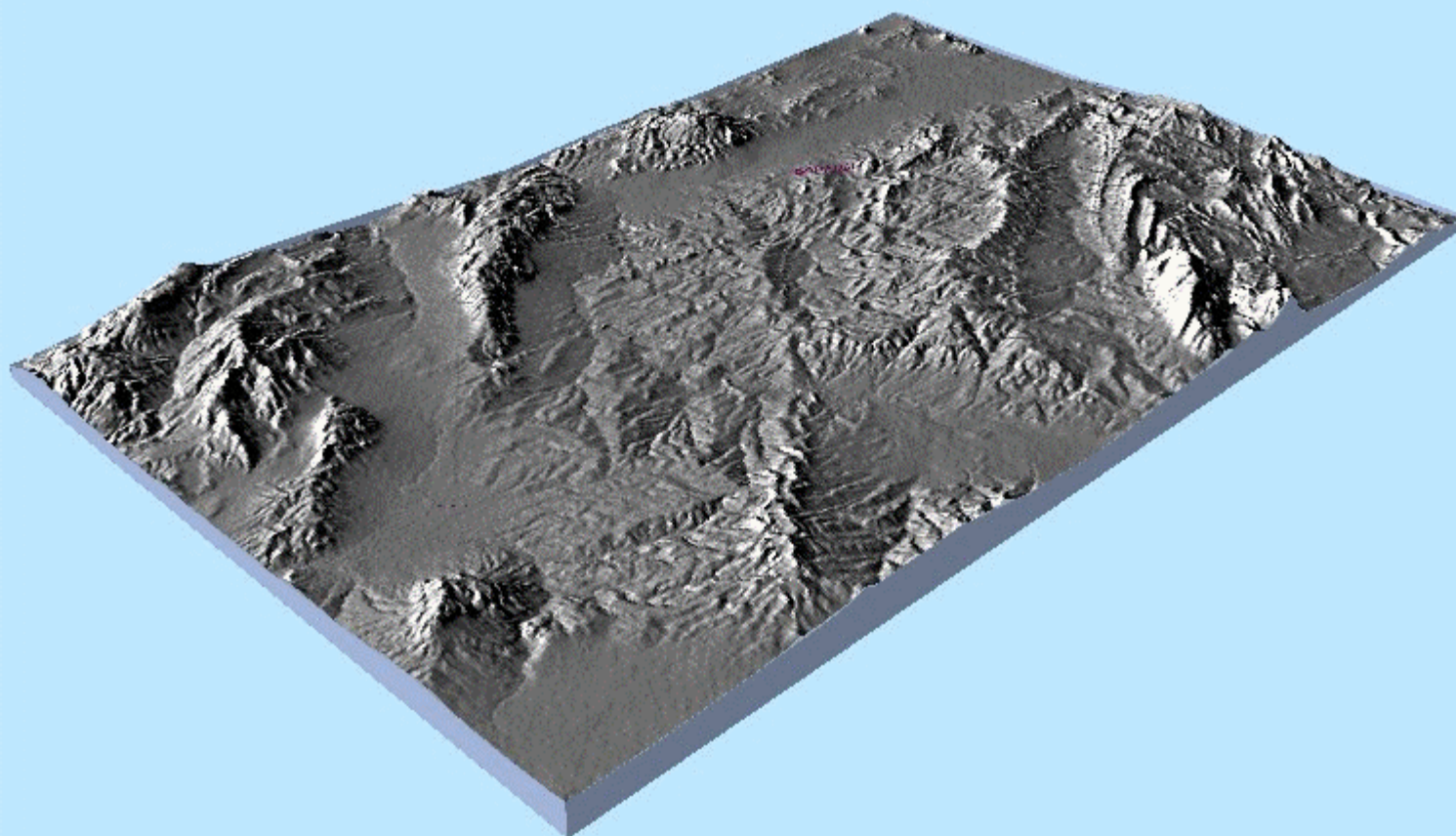
Résolution 50 cm

Présentation du cadre technique

➤ L'offre de base (à définir)

- Un modèle numérique de terrain (MNT)

Précision : 2 à 4 m en rural - 1m en urbain



Présentation du cadre technique

➤ L'offre de base (à définir)

- Un orthophotographie vraie sur les zones urbaines



Communauté Urbaine de Lyon - Droits réservés

Ortho standard

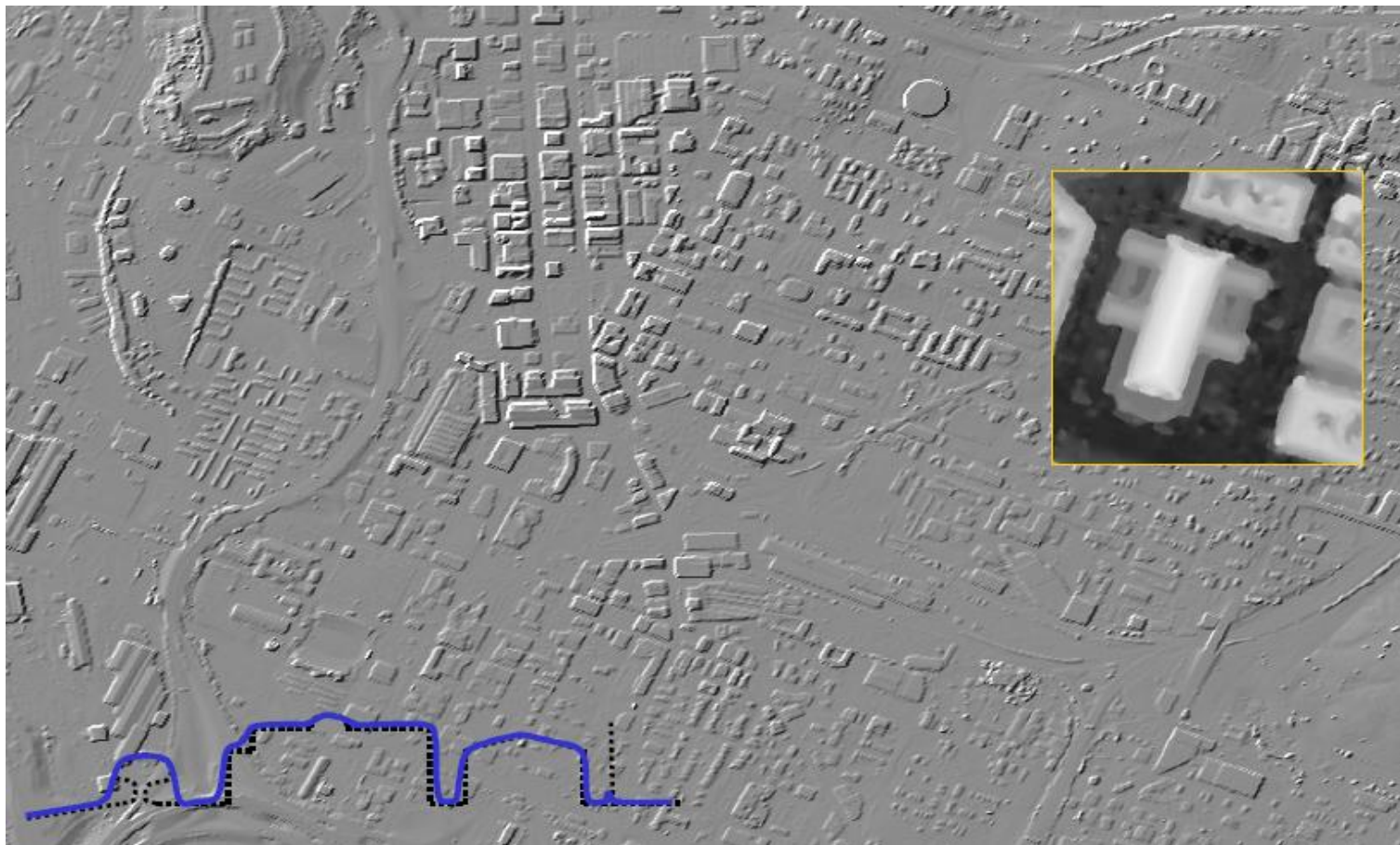


Ortho Vraie

Présentation du cadre technique

➤ L'offre de base (à définir)

- Un modèle numérique d'élévation (MNE) sur les zones urbaines



Présentation du cadre technique



➤ Les options à définir

- *Compléments de financements à apporter par les organismes souhaitant des options spécifiques*
- *Attention à ne pas limiter le nombre de prestataires aptes à répondre sur l'ensemble du marché en raison d'options trop spécifiques (modalités à discuter)*
- Précision et résolution accrue
- Récupération textures pour modèle 3D
- ...

Présentation du cadre technique

➤ Les options

- Option : canal infra rouge



Suites de la démarche



Groupe de travail « ortho et MNT 29 »

05 juillet 2011

Suites de la démarche



➤ Finalisation du cahier des charges

- **Définition de l'offre de base**
 - *En respectant les principes retenus à l'échelle régionale afin de garantir la cohérence du produit*
- **Définition des options**
- **Autorisations pour le survol des zones militaires**
- **Prise en compte des spécifications INSPIRE**
 - *Envoi du projet de cahier des charges à l'issue de la réunion*
 - *Recensement des remarques et besoins en vue de la prochaine réunion*
 - *Planning précis à fixer*

Suites de la démarche



➤ Préparation du marché

- Montage administratif du DCE
- Lancement de l'appel d'offres
- Réception et analyse des offres
 - *Définition des critères de choix des candidats*
 - *Préparation de la grille d'analyse*

Suites de la démarche



➤ Le contrôle

- Partenariat à formaliser avec DDFIP sous la forme d'une convention
- Principe de convention validé par DGFIP à Bercy