

L'Inventaire du patrimoine



« recenser, étudier, faire connaître »



un travail de terrain, de documentation et de bureau

chargés d'étude

gestionnaire
bases de données

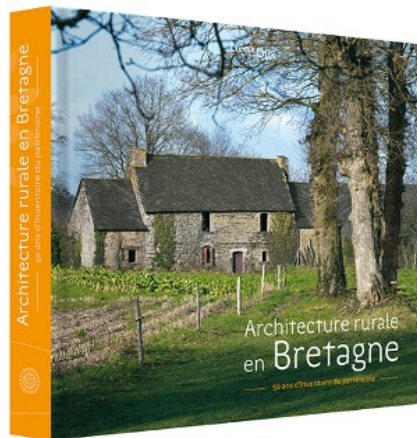


photographes
dessinateur

documentaliste

coordination technique, scientifique et administrative

Un enjeu majeur, Le partage de la connaissance

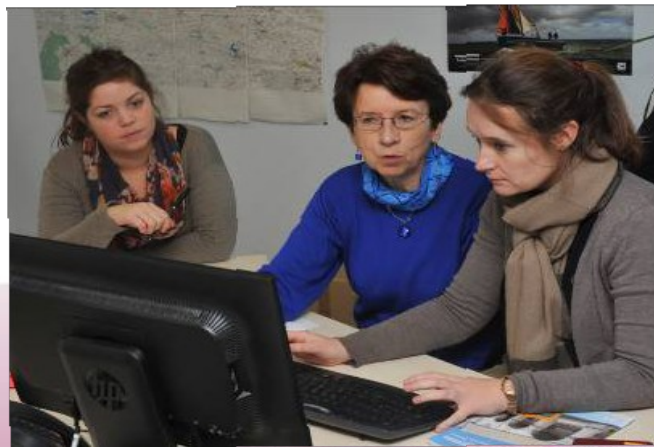


Depuis 2008, un dialogue renforcé avec les territoires

- susciter les conditions d'appropriation de la démarche
 - favoriser l'appropriation des données et l'émergence d'une vision partagée
- > multiplier les acteurs de la connaissance

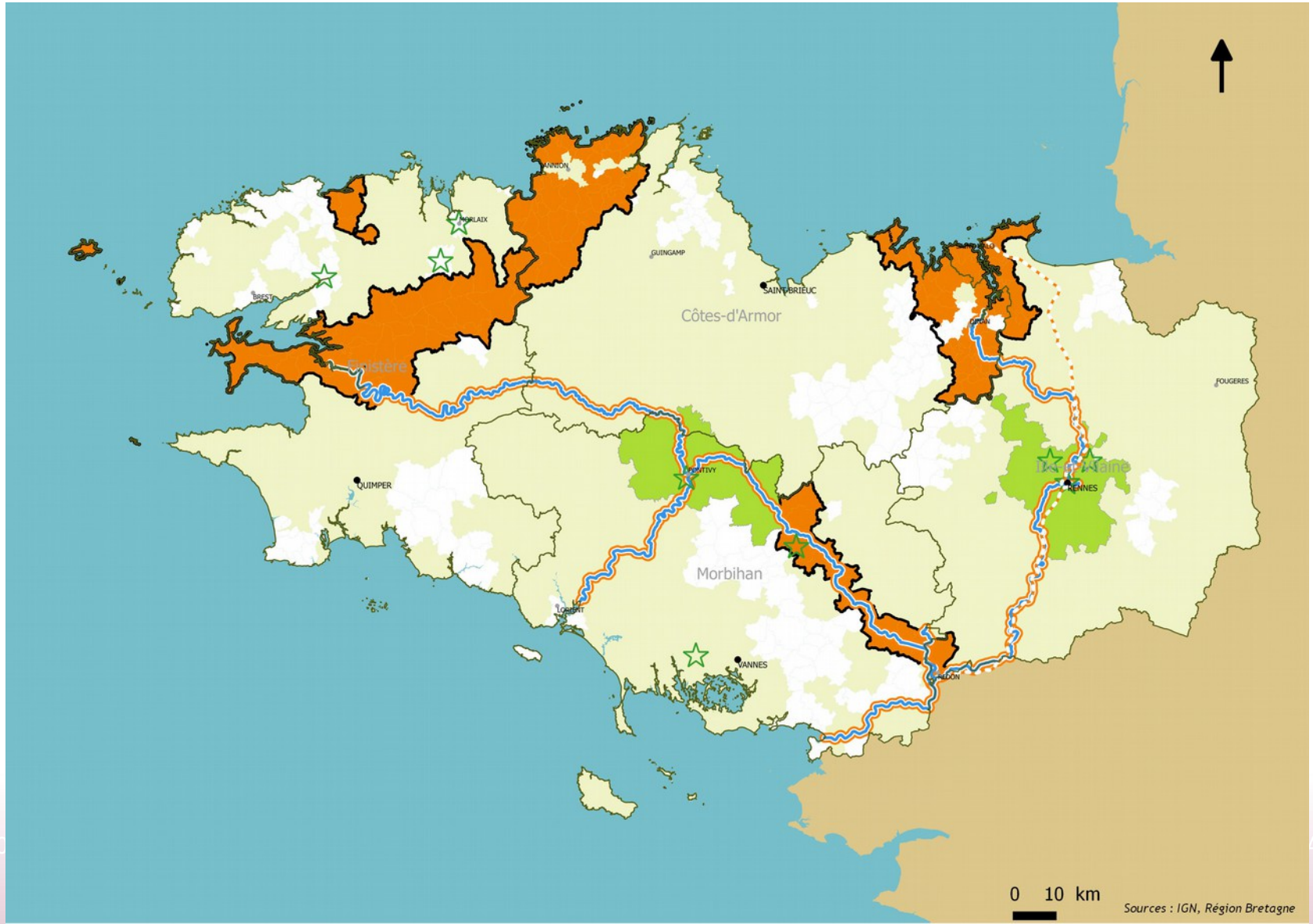
création d'une application de recensement participatif (2015)

des appels à projets *Participer à l'Inventaire du patrimoine de Bretagne*



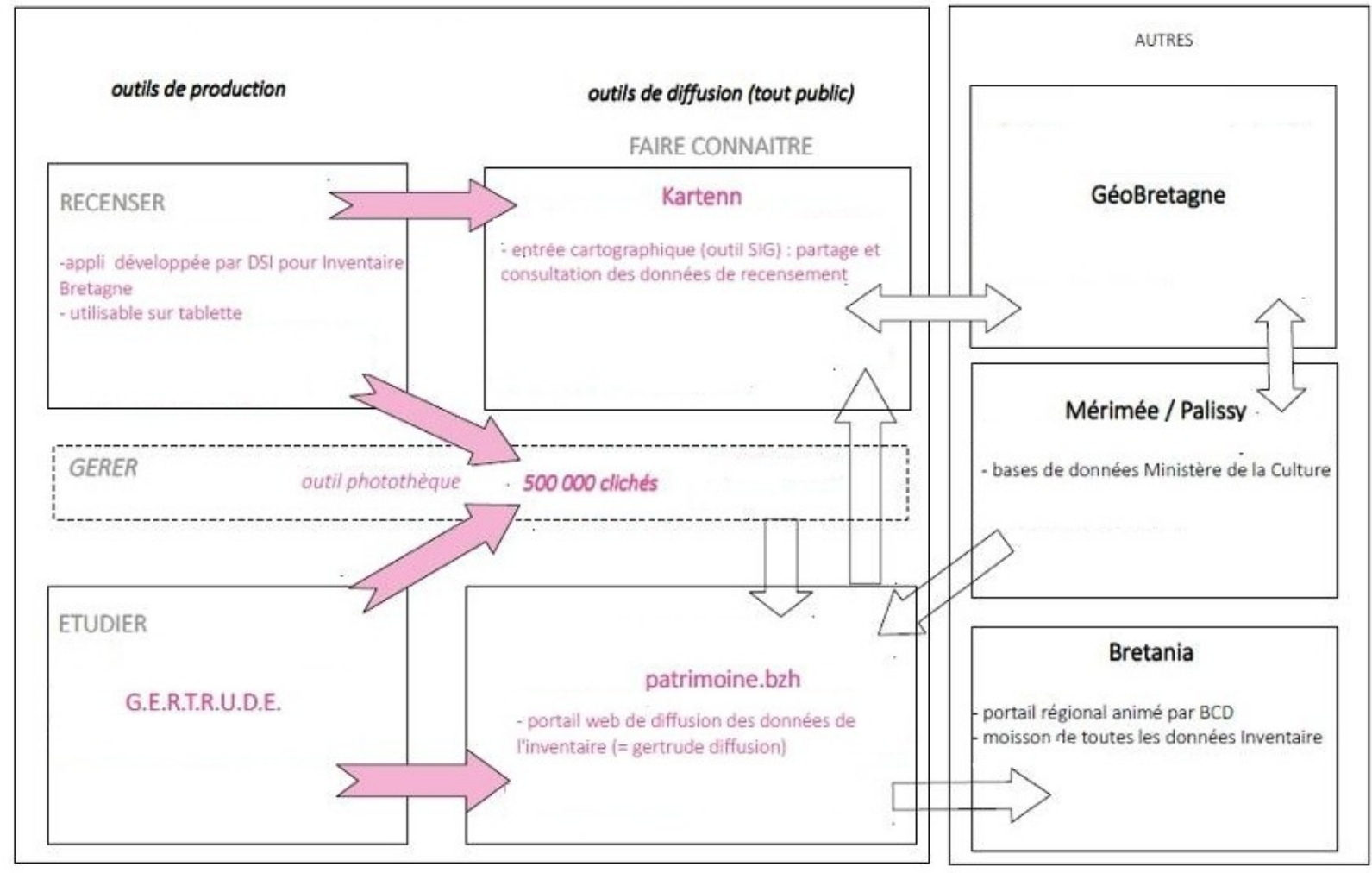


Des inventaires en cours...



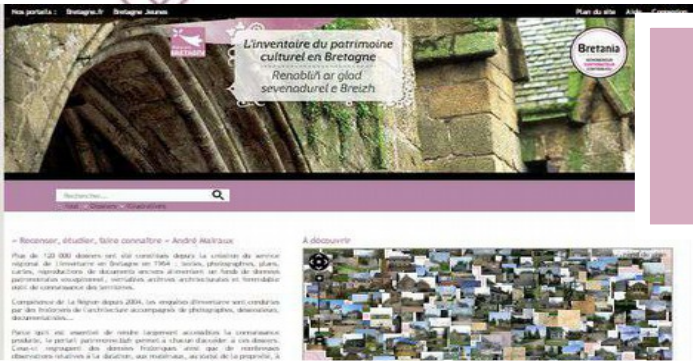


Des bases de données vivantes et des outils collaboratifs pour partager l'élaboration de cette connaissance





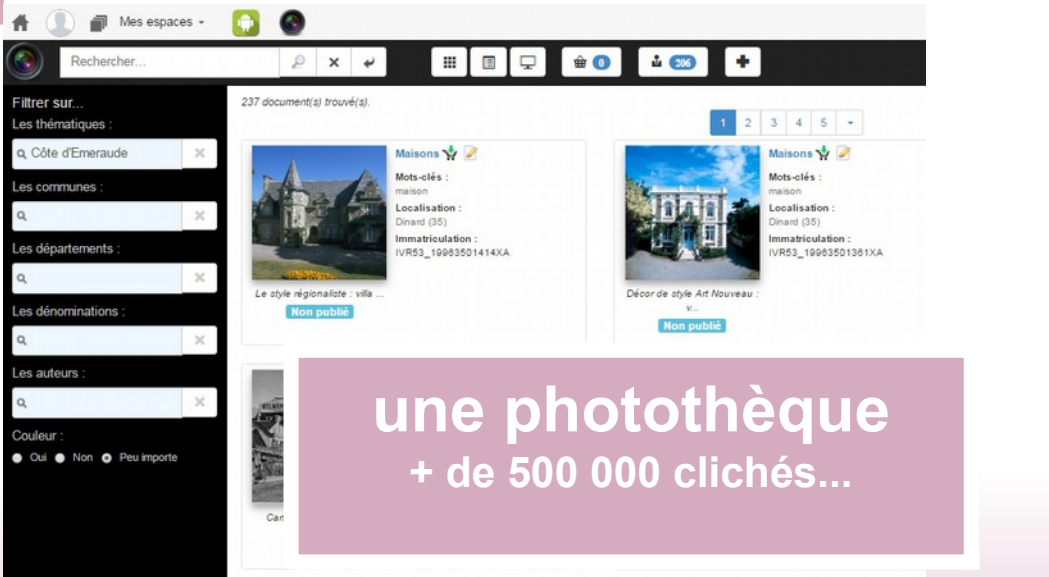
Produire une connaissance accessible à tous



kartenn
+ de 50 000 notices dont 8700 produites avec le nouvel outil de recensement



patrimoine.bzh
+102 000 dossiers en ligne



une photothèque
+ de 50 000 clichés...



Kartenn patrimoine :

une nouvelle forme de diffusion territoriale des données patrimoniales produites en régie directe ou en partenariat par l'Inventaire

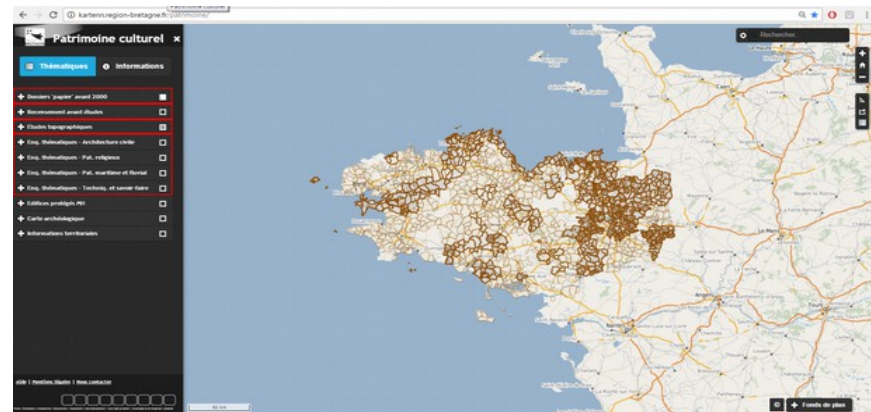


Complémentaire de patrimoine.bzh et de Bretania, ce **visualiseur cartographique** permet de :

- restituer les différentes phases d'enquête : recensement / études
- assurer une contextualisation des dossiers d'étude
- conserver l'architecture d'une enquête à travers la typologie de ces dossiers (dossiers de présentation / synthèse // dossiers individuels ou sous-dossiers)
- respecter la nature des enquêtes : études topographiques / études thématiques
- projeter les entités source

4 rubriques principales :

- Dossiers papier avant 2000
- Recensement avant études
- Etudes topographiques
- Enquêtes thématiques



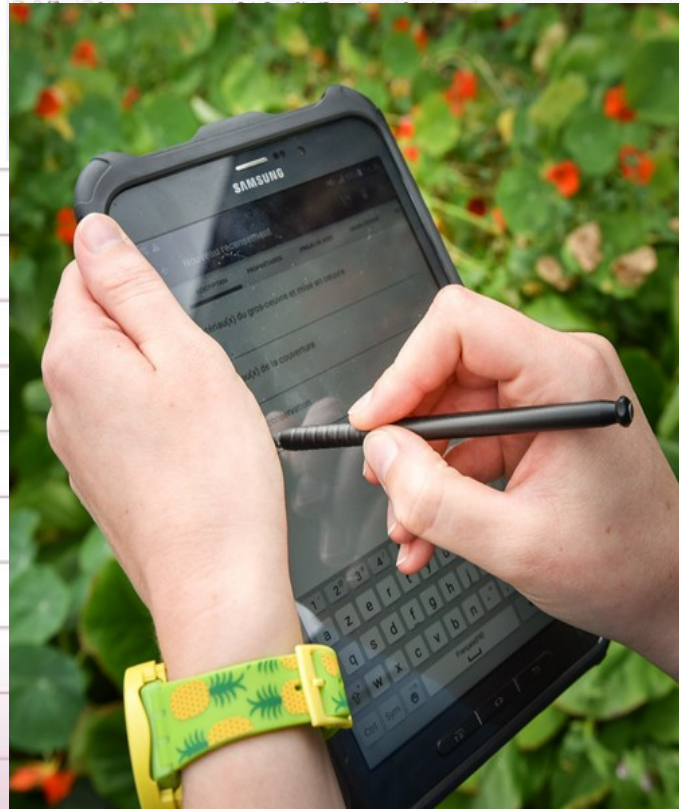
Les données produites à la région dans ce cadre sont diffusées sur GéoBretagne.



Outils de production : au service d'inventaires participatifs



Titre	Opération	Commune	Adresse	Lieu-dit	Auteur	Etat
Immeuble	Rennes Métropole	Rennes			A. JENOUVRIER	Pub
Four	Fours à gâteau de Bretagne	Penmarc'h			Y. Gruet	Pub
Four	Fours à gâteau de Bretagne	Penmarc'h			Y. Gruet	Pub
Four	Fours à gâteau de Bretagne	Penmarc'h			Y. Gruet	Pub
Four	Fours à gâteau de Bretagne	Penmarc'h			Y. Gruet	Pub
maison de garde barrière	Projet Rance Côte d'Emeraude	Corseul		La ville es denis	J. RAGUENES	Pub
Croix	Projet Rance Côte d'Emeraude	Corseul			J. RAGUENES	Pub
Manoir Le Villeu	Projet Rance Côte d'Emeraude	Corseul		Le villeu	J. RAGUENES	Pub
Ferme	Projet Rance Côte d'Emeraude	Corseul		Pellan	J. RAGUENES	Pub



Désignation	Texte libre	Localisation	Historique	Description
Dénomination ville	L'histoire de La Roche-Derrien a marqué de manière indélébile l'identité de la ville. Bien que l'agglomération soit réduite, elle est considérée comme une ville dès 1404. Ce statut revendiqué par les Rocheis remonte donc à la fin du Moyen-Age. Le rôle stratégique de cette place forte dans l'histoire de la Bretagne a contribué fortement à l'essor.	Aire d'étude Schéma de cohérence territoriale du Trégor Commune Roche-Derrien (La)	Périodes Fin du Moyen Age ; Temps modernes 17e siècle ; 20e siècle ; 1er quart 21e siècle ; Moyen Age	Description Malgré la destruction du château et des remparts, la forme circulaire de la parcellaire de la ville témoigne de son passé de bourg castral. L'étude du cadastre ancien combinée à l'observation des vestiges sur le terrain permet de reconstituer approximativement les limites de l'ancienne ville close et son évolution.

illustrations	références documentaires	Annexes
<ul style="list-style-type: none">- IFR53_2015209001NUCA- IFR53_2015209002NUCA- IFR53_2015209100NUCA- IFR53_2015209101NUCA- IFR53_2015209102NUCA- IFR53_2015209103NUCA- IFR53_201520908NUC- IFR53_20142211098NUC- IFR53_2015209086NUC- IFR53_20142211099NUC	<ul style="list-style-type: none">- Fonds du cadastre ancien. Tableau d'assemblage et plans parcellaires de la commune de La Roche-Derrien, 1936- Etats des sections de La Roche-Derrien. Tableau indicatif des propriétés foncières, de leurs conances et de leurs revenus, 1837- Collection photographique	<ul style="list-style-type: none">- Le comté de Penthièvre au coeur de la guerre de Succession de Bretagne



Rendre la base de données « geoserviable »



GeoServer



Mise à disposition sur GeoBretagne... et data.gouv.fr

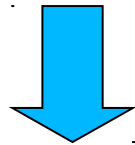


Les différentes couches produites sont diffusées sur [GéoBretagne](#).

Diffusion sur data.gouv.fr via la [passerelle INSPIRE](#).

GéoBretagne®

Est moissonné par



Est moissonné par

inspire.data.gouv.fr

Inspire ? Open Data !

Votre organisation gère des données géographiques avec des outils compatibles [Inspire](#) et souhaite les rendre disponibles sans effort sur [data.gouv.fr](#).

[Je me connecte !](#)

Est moissonné par





Exploitation des données géoréférencées..

The screenshot displays the QGIS desktop environment. The 'Couches' panel on the left lists the following layers:

- recensement_dinan_2017
- Edifices 19e
- AXE_ROUTIER
- BATI
- COMMUNE
- PARCELLE
- RIVIERES
- VOIE_PRIVEE
- satellite
- Parcelles baties 2013
- IGN cartes scan25 et scan régi...

Three red starburst callouts are overlaid on the image:

- SHP**: Located in the bottom left corner, pointing towards the layers panel.
- QGIS**: Located in the top right corner, pointing towards the main map area.
- WFS**: Located in the bottom right corner, pointing towards the main map area.

