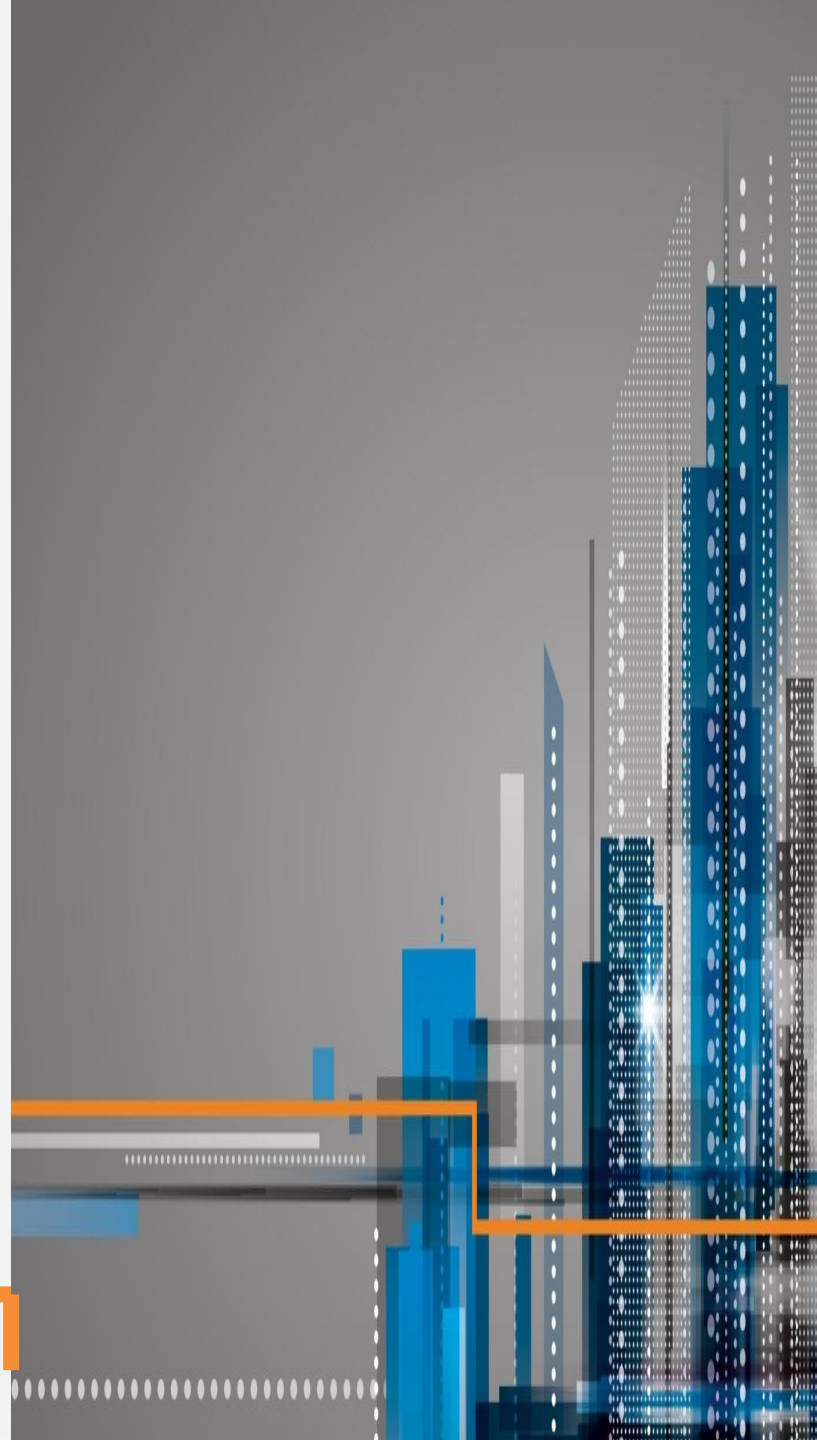


# Corolle



# CIRCET EN BREF

## Informations circet

- Capital : 6.530.021 Euros
- Effectifs : 900 Collaborateurs
- Implantations : 28 Agences



Chiffre d'affaires 2011 : 107 M€

Chiffre d'affaires 2012 : 113 M€

Chiffre d'affaires 2013 : 170 M€

## RESSOURCES

- 35 Chefs de Projets
- 80 Chargés d'Affaires
- 180 Conducteurs de Travaux
- 310 Techniciens
- 255 Monteurs / Câbleurs
- 45 Concepteurs / Dessinateurs

## Organigramme juridique

FONDATEURS DIRIGEANTS  
+ CADRES

100 %

**CIRCET DEVELOPPEMENT**

SAS – Capital 4 168 500 €  
Siège social Aubervilliers (93)

100 %

**CIRCET**

SAS – Capital 6 530 021 €  
Siège social Solliès-Pont (83)

100 %

**KALLISTE NUMERIQUE**

SARL – Capital 15 425 €  
Siège social Afa (2A)

100 %

**STA**

SAS – Capital 75 000 €  
Siège social Gerzat (63)

100 %

**COMEXPRESS**

SARL – Capital 30 000 €  
Siège social Villepinte (93)

100 %

**CAMUSAT**

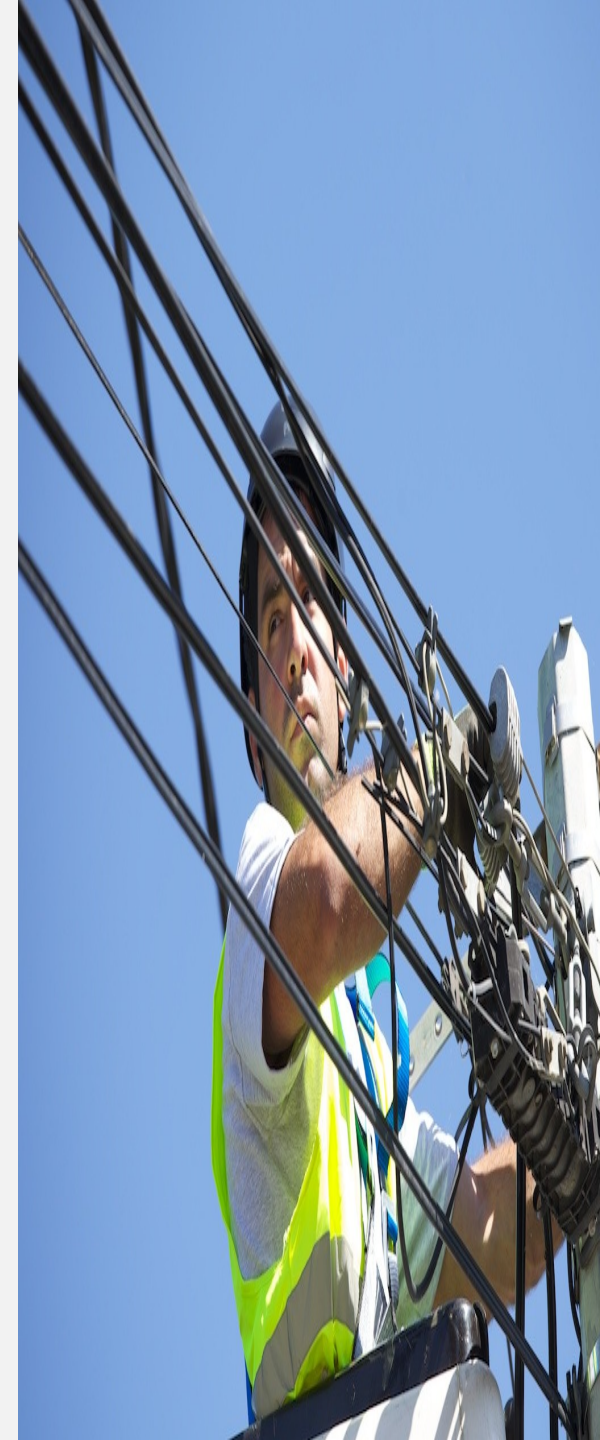
Siège social  
SOMBERNON (21)



- Outil d'ingénierie et d'exploitation des réseaux télécoms

# Un outil télécom

- Un logiciel métier dédié exclusivement aux réseaux télécoms
- Pour construire et gérer les réseaux télécoms
- Avec modélisation complète de l'infrastructure du réseau et du câblage



# De multiples applications

- De nombreuses fonctionnalités :
- Dossier de demandes de réservations d'alvéoles, DR/DICT, quantitatif, gestion des clients fibres, recherche d'adresse, recherche de parcours, ...

## Un outil communiquant :

- Export Google Earth, Import/Export ShapeFile, Import/Export de fichiers AutoCAD, ...



# L'outil de Circet

- Logiciel développé par Circet et utilisé par les techniciens des BE Circet pour réaliser les ingénieries de réseaux télécoms.
- En évolution permanente grâce aux remontées des utilisateurs et chefs de projet Circet : Exploitation, SGBD, interopérabilité, mobilité, ...
- S'adapte aux nouvelles technologies réseaux : Réseaux coaxiaux, réseau optique, réseau Fttla, Fttx, Fttth, Gpon, ...

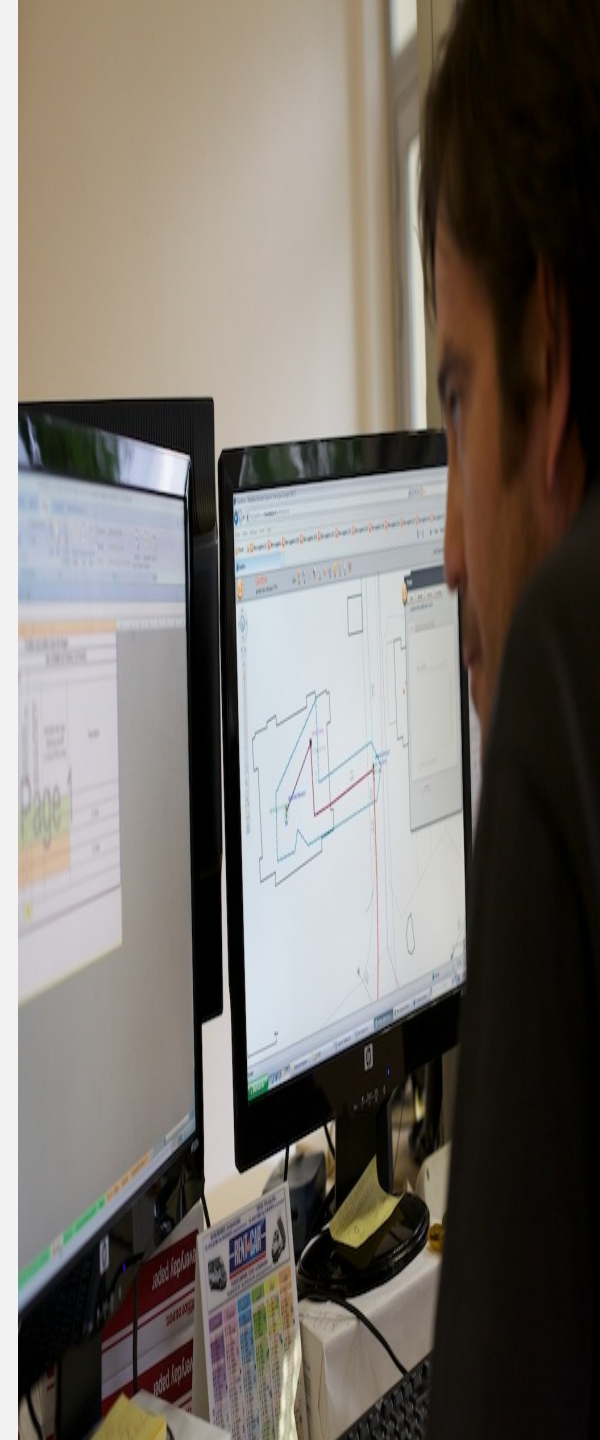


# A qui s'adresse COROLLE ?



# A qui s'adresse Corolle ?

- Aux bureaux d'étude
- Aux opérateurs télécoms
- Aux collectivités locales





# Opérateurs télécoms

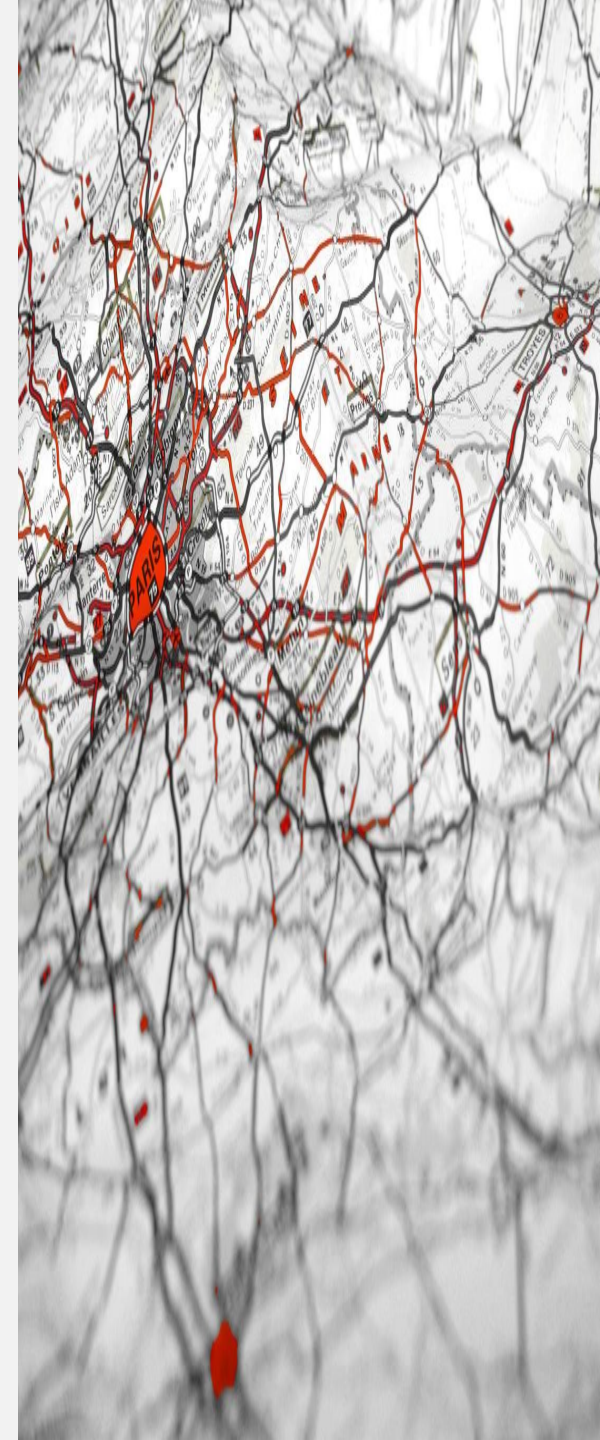
- Numericable
  - 9,5 M de foyers connectés au THD
  - 1400 villes
  - a choisi Corolle pour gérer son réseau télécom et le faire évoluer en technologie FTTH.



# Collectivités locales

## Le besoin des collectivités

- Réseau d'Initiative Publique THD et réseaux privés des collectivités locales
- Valoriser son patrimoine
- Gérer et exploiter son réseau
- Informer
- Construire de nouveaux projets



# Collectivités Locales

- Nîmes Métropole
  - 200 km de fibre
  - 190 sites desservis
  - 20 NRA
  - Des ZAE labellisées ZA THD
  - 17 opérateurs référencés
- a choisi Corolle pour gérer son réseau THD.

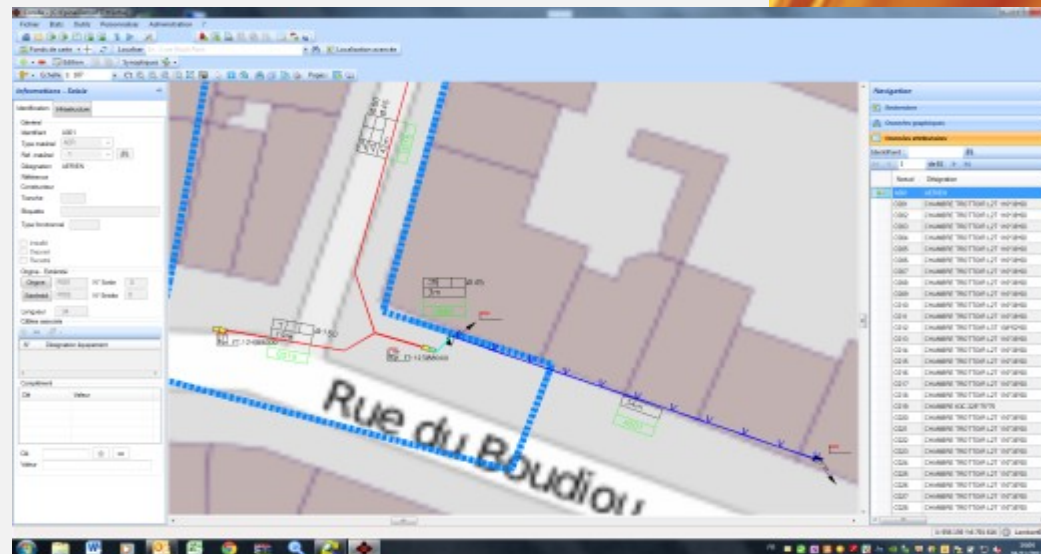


# Comment fonctionne Corolle ?



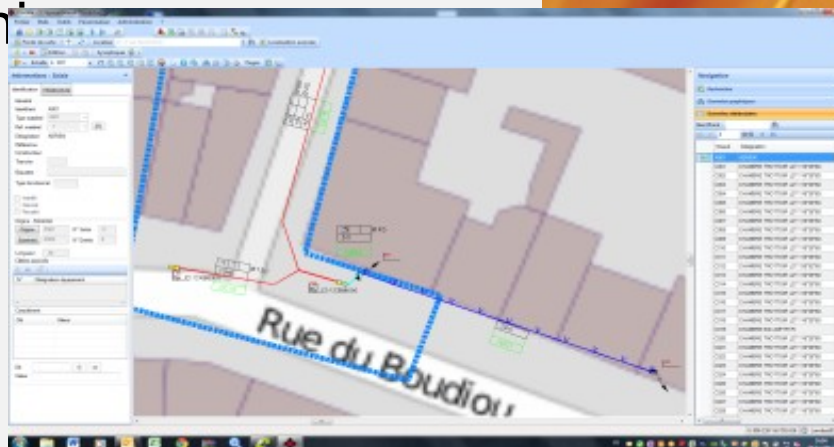
# Comment modéliser l'infrastructure du réseau ?

- Etape 1/2
  - Modélisation des points techniques du réseau : Chambre de tirage, armoires de rue, poteaux et remontées façade.
  - Création des points techniques dans AutoCAD.



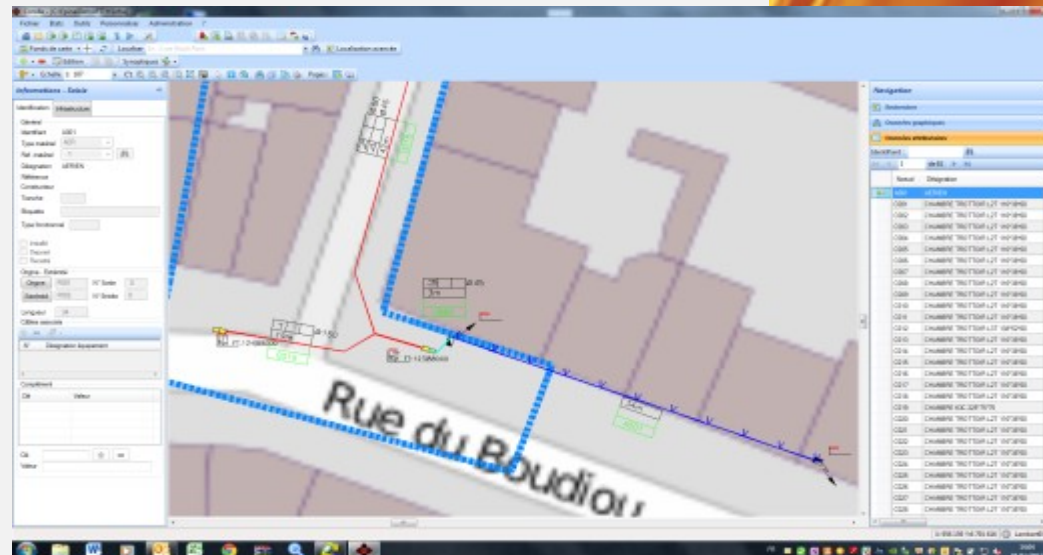
# Comment modéliser l'infrastructure du réseau ?

- Etape 1/2
  - Sélection des références dans la bibliothèque Corolle.
  - Positionnement des points techniques sur la carte.
  - Suivant la nomenclature imposée par le client, renseignement des éléments requis des points techniques.



# Comment modéliser l'infrastructure du réseau ?

- Etape 2/2
  - Modélisation des artères :  
Génie Civil, aérien ou façade.
  - Création des artères dans AutoCAD.





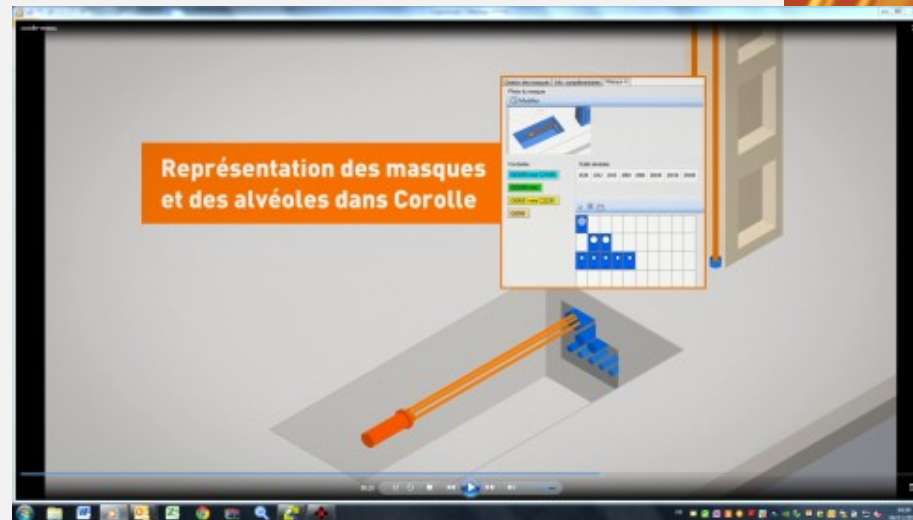
# Comment modéliser l'infrastructure du réseau ?

- Etape 2/2
  - Sélection des références dans la bibliothèque Corolle.
  - Sur la carte, chaque artère est dessinée entre deux points techniques.
  - Suivant la nomenclature imposée par le client, renseignement des éléments requis des artères.



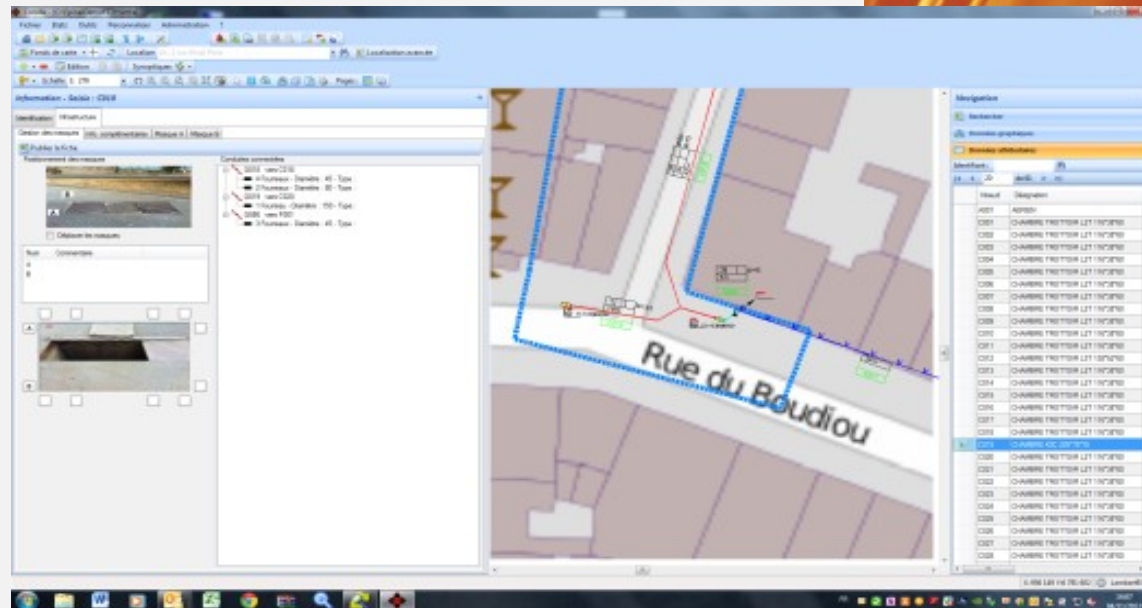
# Comment gérer les occupations des alvéoles dans les chambres ?

- Dans Corolle directement (mode StandAlone), l'utilisateur sélectionne la chambre de tirage.



# Comment gérer les occupations des alvéoles dans les chambres ?

- Il positionne les masques dans la chambre.

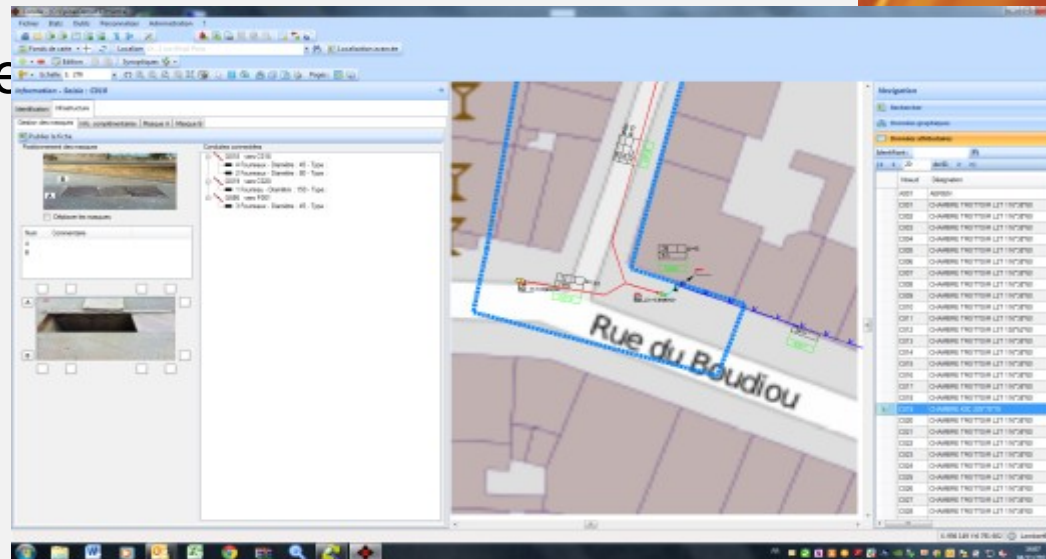


# Comment gérer les occupations des alvéoles dans les chambres

?

- Il associe les alvéoles à une artère et positionne les alvéoles dans le masque. Pour chaque chambre, il peut associer des photos : des masques de la vue de dessus, de son emprise dans la rue et complémentaires.

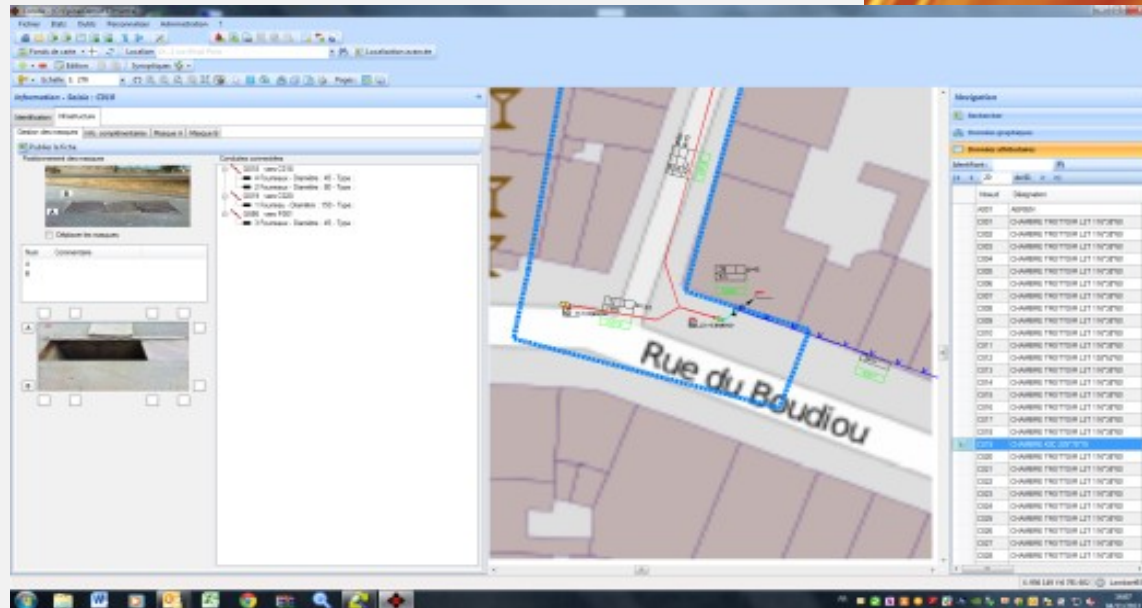
- Il indique le





# Comment gérer les occupations des alvéoles dans les chambres ?

- Il ajoute les sous tubes dans l'alvéole le cas échéant.
- Il associe le câble du réseau dans l'alvéole.



# Pourquoi gérer les occupations d'alvéoles dans Corolle ?

- Corolle contrôle la cohérence entre les alvéoles de la chambre d'origine et d'extrémité.
- Le technicien peut lancer des calculs de taux d'occupation d'alvéole permettant de valider les règles d'ingénierie.

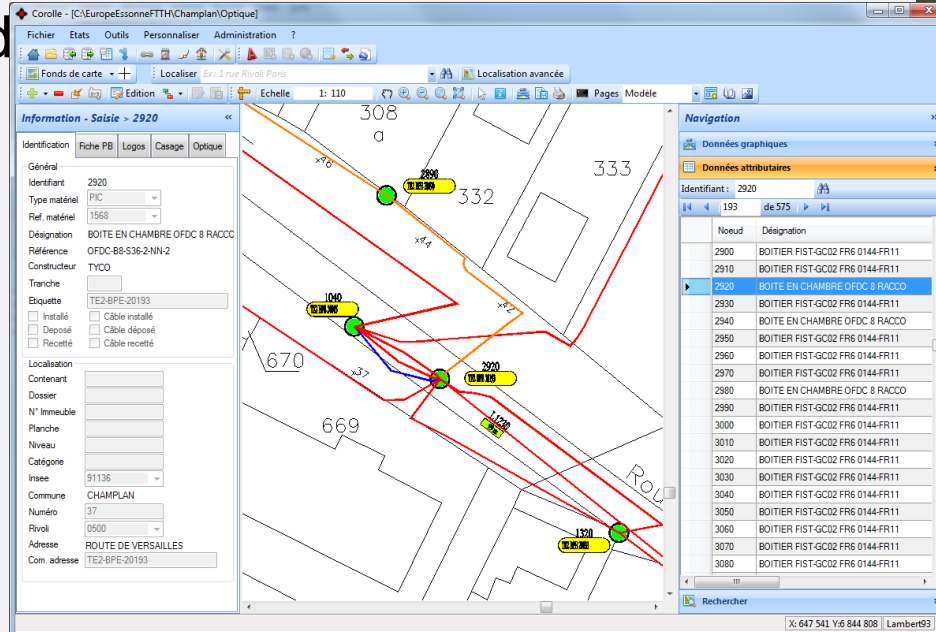
# Pourquoi gérer les occupations d'alvéoles dans Corolle ?

- Corolle permet de créer un dossier de génie civil Orange en automatique.
- Tous les éléments du dossier GC Orange sont cohérents entre eux.
- Pour tirer son câble, le technicien peut éditer un synoptique de tirage du câble dans chaque chambre traversée.



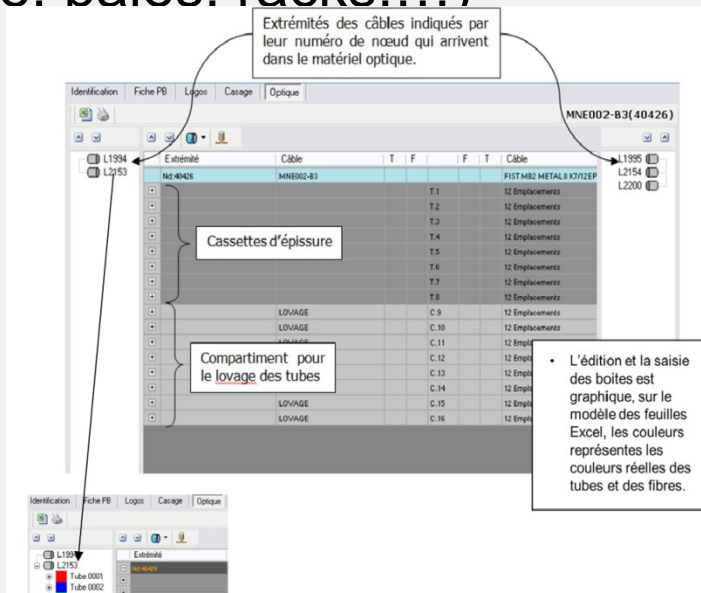
# Comment modéliser le câblage optique ?

- Accès à la bibliothèque des boîtes et des câbles.
- Gestion de l'état des boîtes et câbles (Installé, déposé, ...)
- Affectation de l'étiquette.
- Gestion d'un câble.



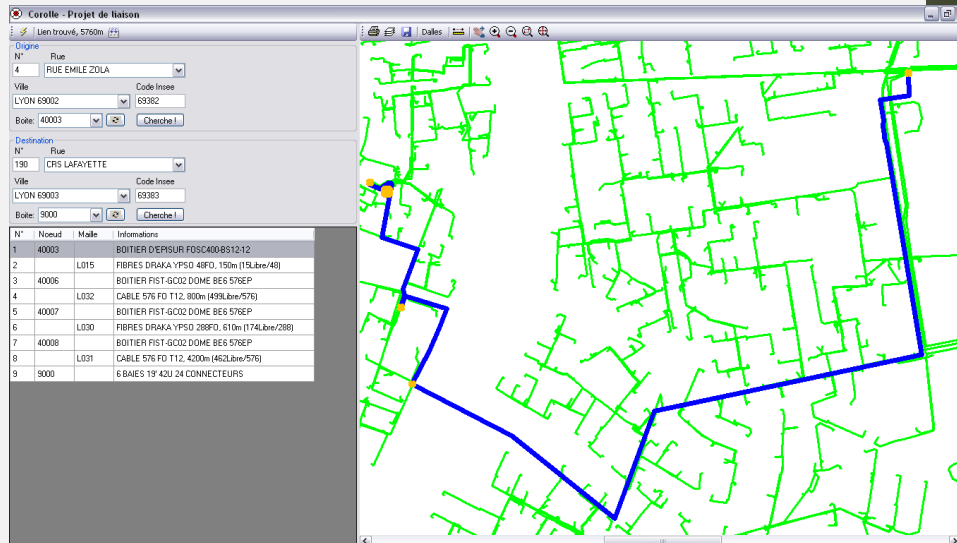
# Comment gérer le fibrage optique ?

- Accès direct au contenu de la boîte
- Réalisation des opérations sur les fibres (épissurage, connectorisation...)
- Positionnement des coupleurs
- Gestion des matériels complexes (local technique. baies. racks....)



# Comment exploiter le réseau ?

- Association – gestion d'un client sur une route optique
- Réalisation d'un projet de liaison (recherche de parcours le plus court et calcul de l'occupation des câbles)
- Gestion des DR / DICT



# Ils ont choisi Corolle

# Ils ont choisi Corolle

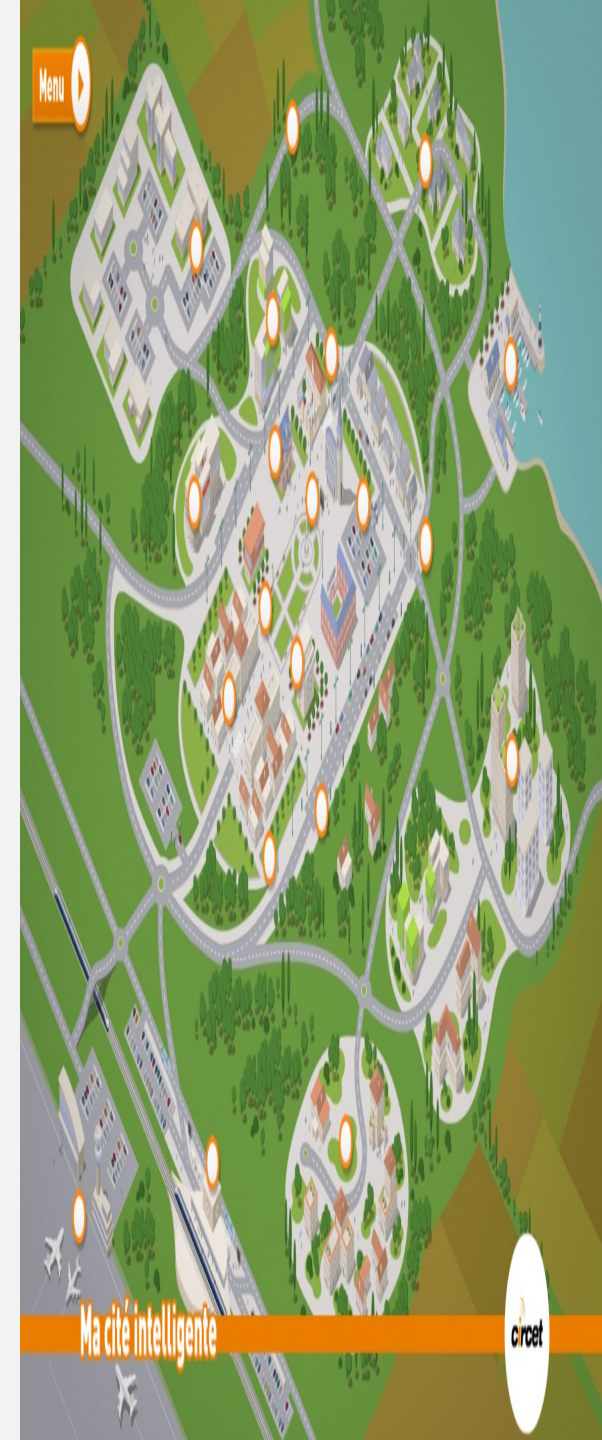
- Numericable
- Agglomération de Nîmes
- SIEA – Syndicat Intercommunal de l'Ain
- Ville de Montpellier
- Ville de Perpignan
- Communauté de communes du Grand Alès

# Corolle en résumé



# Un outil parfaitement adapté aux réseaux télécoms

- Un outil convivial et simple d'utilisation
- De nombreuses fonctionnalités
- Un outil évolutif
- Un outil qui communique avec les outils de gestion d'infrastructure des opérateurs
- Un outil qui s'intègre dans les SIG des collectivités
- Un excellent rapport qualité/prix





# L'offre de Circet

# L'offre de Circet

- Licences Corolle
- Prestations de mise en place des bases de données
- Support technique performant
- Intégration de données issues d'applications tierces



# Les futures évolutions de Corolle