

Journée de la donnée territoriale

Partageons nos données, enrichissons nos expériences



GéoBretagne®



Introduction

Région Bretagne : Sébastien Godefroy

DREAL Bretagne : Thomas Zamansky

Mégalis Bretagne : Vincent Alleno

Introduction

Région Bretagne

Sébastien Godefroy

Directeur de l'aménagement



Introduction

Direction régionale de l'Environnement, de
l'Aménagement et du Logement

Thomas Zamansky

Chef du service Connaissance, Prospective, Evaluation (COPREV)

Thomas.zamansky@developpement-durable.gouv.fr


**PRÉFET
DE LA RÉGION
BRETAGNE**
*Liberté
Égalité
Fraternité*



Introduction



Mégalis Bretagne

Vincent Alleno

Vice-Président **Mégalis Bretagne**

Vice-président au Conseil départemental des Côtes d'Armor

Vice-Président à Saint-Brieuc Armor Agglomération

Maire de Plaintel



Programme de la journée

Matinée | 9h30-12h30

10h15 Présentation du partenariat

11h Intelligence artificielle

- Vers une IA souveraine ? Pierre Beust, Université de Rennes
- Implémentation en collectivité Josselin Kerviche, Rennes Ville et Métropole

Déjeuner / photo | 12h30-14h

Après-midi | 14h-17h

14h Démonstrations : Découvrez des cas d'usage autour des données et réutilisez-les dans vos territoires !

15h30 Atelier commun sur les données

16h Clôture de la journée

Fin | 16h30

JOURNÉE DE LA DONNÉE TERRITORIALE

Le partenariat

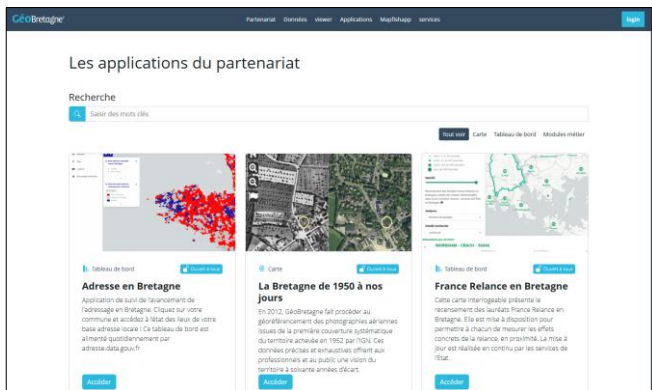
Le partenariat GéoBretagne a pour missions de :

- rendre les données territoriales trouvables, téléchargeables et réutilisables
- faire en sorte que le plus grand nombre d'acteurs puisse les utiliser

Le bouquet de services

Catalogue de données Trouvez toutes les données territoriales déjà présentes dans les catalogues de données bretons : plateformes géographiques territoriales (DDTM, métropoles...), opendata...	Dépôt et publication de données Publiez vos données territoriales si vous ne disposez pas d'une plateforme en propre	Applications no/low code Concevez vos applications grâce aux logiciels en ligne : visualiseurs cartographiques, tableaux de bord Superset, bases de données Grist
Logiciels communs Accédez aux informations cadastrales consommation foncière...	Accompagnement et formation Bénéficiez d'accompagnement et de formations pour tous les services	Services de données Api interopérables, compatibles avec data.gouv, la géoplateforme etc

Focus sur l'offre logicielle



GéoBretagne met à votre disposition des logiciels vraiment libres, pérennes, interoperables, soutenus par de larges communautés (régions, métropoles, recherche & enseignement...)

~ 6000 données

~ 27000 visiteurs uniques/mois

~ 30 millions de requêtes/mois

Le Syndicat mixte Mégalis Bretagne a pour missions de :

- mettre à la disposition des organismes éligibles **un bouquet de services numériques mutualisé**;
- **assister et accompagner les organismes éligibles** à la mise en œuvre et à l'utilisation du bouquet de services et, plus largement, au développement des usages du numérique ;
- **animer les communautés métiers** des collectivités et établissements publics et utilisateurs des services

Le bouquet de services





Pour votre administration

 Archivage électronique Bouquet de services En savoir +	 Convocation électronique des élus Bouquet de services En savoir +	 Facture électronique Bouquet de services En savoir +
 Parapheur électronique Bouquet de services En savoir +	 Partage et collaboration Bouquet de services En savoir +	 Salle des marchés publics Bouquet de services En savoir +
 Signature en ligne [COURANT 2025] Bouquet de services En savoir +	 Télétransmission des actes en préfecture Bouquet de services En savoir +	 Télétransmission des flux comptables en trésorerie Bouquet de services En savoir +








La démarche de sobriété et d'accessibilité

 Parcours Accessibilité Numérique Bouquet de services En savoir +	 Parcours Sobriété Numérique Bouquet de services En savoir +
--	--

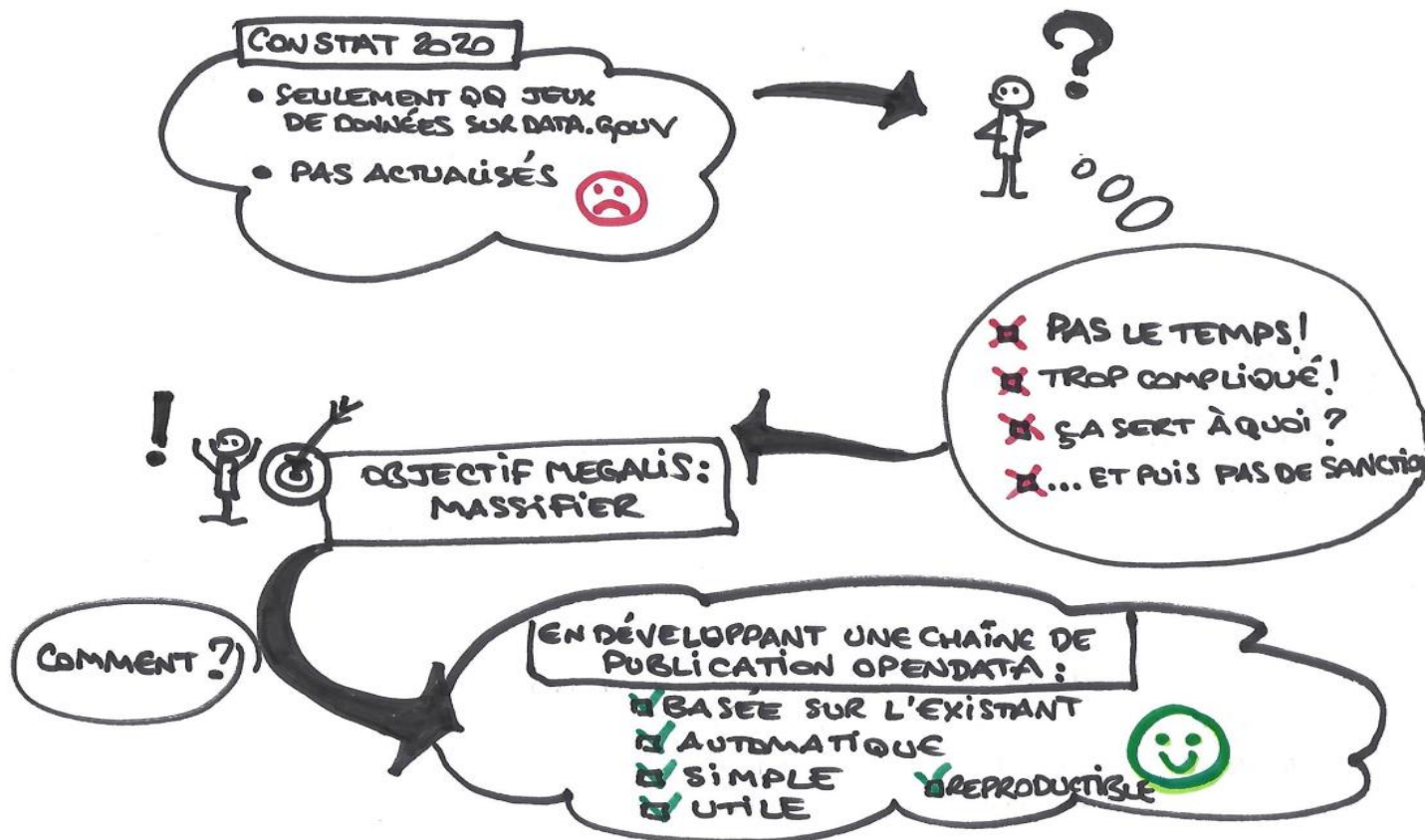
Pour vos citoyens

 Opendata Bouquet de services En savoir +	 Démarches en ligne [COURANT 2025] Bouquet de services En savoir +	 Enquête publique [COURANT 2026] Bouquet de services En savoir +
 Rendez-vous en ligne [COURANT 2025] Bouquet de services En savoir +		

Pour votre cybersécurité

 Cyber accompagnement Bouquet de services En savoir +	 Cyber coffre-fort Bouquet de services En savoir +	 Cyber sauvegarde Bouquet de services En savoir +
 Gestion des traitements RGD Bouquet de services En savoir +	 Transfert de fichiers Bouquet de services En savoir +	 Certificat électronique Services complémentaires En savoir +
 Services Breizh Cyber Services complémentaires En savoir +		

Historique de l'opendata Mégalis



Chaîne automatique opendata Mégalis

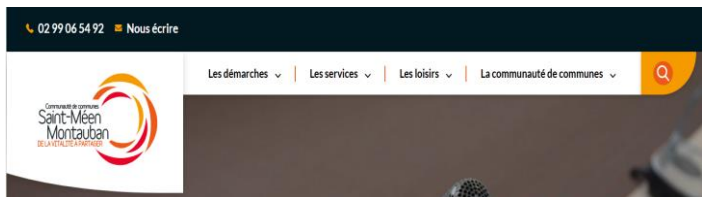
1. Diffusion automatique sur le portail national opendata
(☒ obligations réglementaires)

The screenshot shows the 'Mégalis Bretagne' open data portal. At the top, there's a header with the logo and 'Service public'. Below it are navigation tabs: 'Présentation', 'Jeux de données (7)', 'API (0)', 'Réutilisations (4)', and 'Informations'. The main section is titled 'Jeux de données de l'organisation' and features a search bar with the placeholder 'Rechercher un jeu de données de l'organisation' and a 'Recherche' button. On the left, there are filter sections: 'Filtres', 'Mots clés' (with a dropdown for 'Tous les mots-clés'), 'Formats' (with a dropdown for 'Tous les formats'), 'Licences' (with a dropdown for 'Toutes les licences'), 'Schéma' (with a dropdown for 'Tous les schémas'), 'Couverture spatiale' (with a dropdown for 'Toutes les couvertures'), and 'Granularité spatiale' (with a dropdown for 'Toutes les granularités'). At the bottom of the filters is a button 'Télécharger la liste en CSV'. The main content area shows '7 résultats' and a 'Trier par' dropdown set to 'Pertinence'. Three data items are listed: 1. 'Budgets des organismes adhérents de Mégalis Bretagne' by 'Mégalis Bretagne', updated today, with 8K metadata items, 3 stars, and 0 comments. 2. 'Données essentielles du profil acheteur Mégalis Bretagne - schéma arrêté 2019' by 'Mégalis Bretagne', updated today, with 34K metadata items, 1 star, and 2 comments. 3. 'Délibérations des organismes adhérents de Mégalis Bretagne' by 'Mégalis Bretagne', updated today, with 7K metadata items, 1 star, and 1 comment. Each item includes a brief description of the dataset's purpose.

⚠ Pré-requis = utiliser les services Mégalis
(Télétransmission au contrôle de légalité et Salle des Marchés)

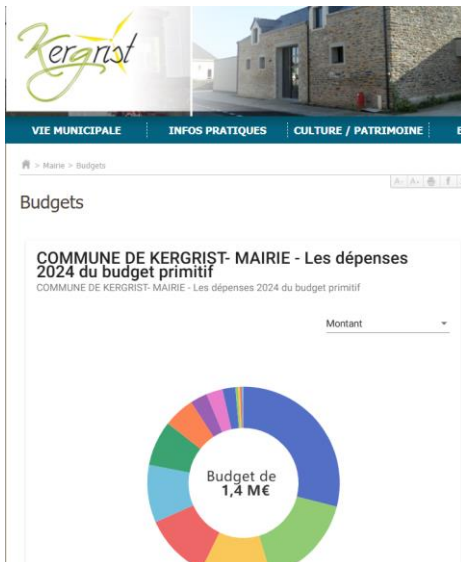
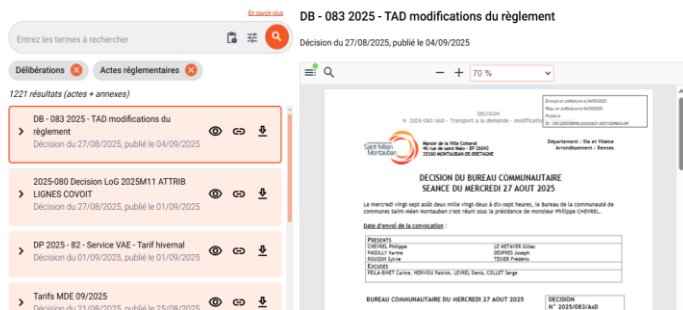
Chaine automatique opendata Mégalis

2. Réutilisation sur le site de la collectivité en « marque-blanche » (✓ mis à jour automatiquement)



Les délibérations et actes réglementaires

Retrouvez les délibérations votées en Conseil communautaire et l'ensemble des actes réglementaires de la communauté de communes.



Des rôles complémentaires



Cœur de métier	Outils	Cibles	Partenaires nationaux
Administration électronique (entre autres : opendata)	Chaine automatique Marques-blanches	Communes, EPCI, départements, Région et autres établissements	DINUM DECLIC OpendataFrance Communauté collec-data
Donnée territoriale (trouvable, compréhensible, téléchargeable)	Catalogue Visualiseurs Applications	Structures avec missions de service public (hors commune)	CNIG, DataEtat Data.gouv / DINUM Géoplateforme Communautés georchestra, mviewer

GéoBretagne®

Objectifs

Le partenariat a ainsi un double objectif :

- définir des **principes communs** et permettre à chacun de présenter une **offre lisible et complémentaire** pour ses adhérents ;
- **mutualiser les moyens et l'ingénierie** déployés sur le champ de la donnée, pour offrir aux collectivités et acteurs publics du territoire breton des **outils et services optimisés** et pouvant être déployés à plus grande échelle et aux bénéfices des adhérents respectifs.

Actions

- assurer une **cohérence** et une **complémentarité** dans leurs offres de services respectives,
- **accompagner au quotidien les territoires** afin de répondre à leurs obligations réglementaires, en matière de numérique et de données,
- **garantir** aux acteurs bretons l'**accès aux données** décrivant son territoire, **en toute équité** et dans un **cadre de confiance**,

Actions

- **faciliter la mise en œuvre de services adaptés** à leur territoire, **pérennes, résilients et sobres** grâce à la mutualisation,
- **animer une communauté autour de la donnée**, entre les acteurs publics bretons, permettant une meilleure utilisation et circulation des données,
- **maintenir et coordonner leurs rôles d'interlocuteurs avec les instances nationales** autour des besoins des territoires sur la donnée

Exemples

- Ateliers de conception : carte communale
- Webinaires sur l'adressage
- 1 catalogue unique
- Publication et moissonnage des données des partenaires
- Fédération d'entités

PIERRE BEUST - UNIVERSITÉ DE RENNES

Vers une IA souveraine ?



IMPLÉMENTATION EN COLLECTIVITÉ – JOSSELIN KERVICHE - RENNES VILLE ET MÉTROPOLE

Vers une IA souveraine ?



JOURNÉE DE LA DONNÉE TERRITORIALE

Photo puis déjeuner

JOURNÉE DE LA DONNÉE TERRITORIALE

Démonstrations

FABRICE PHUNG – DREAL BRETAGNE

Grist

GUILLAUME PETIT – CONSEIL DEPARTEMENTAL D'ILLE-ET-VILAINE

Une programmation bretonne commune des achats



CARINE BRIAND – COMMUNE DE BOHAL



Réutiliser les marques blanches Mégalis

LOÏC ECAULT – GEOBRETAGNE
YANN CABEL – ROSTRENEN

Ma carte communale



JOURNÉE DE LA DONNÉE TERRITORIALE

Zdapping

Projet Panoramax

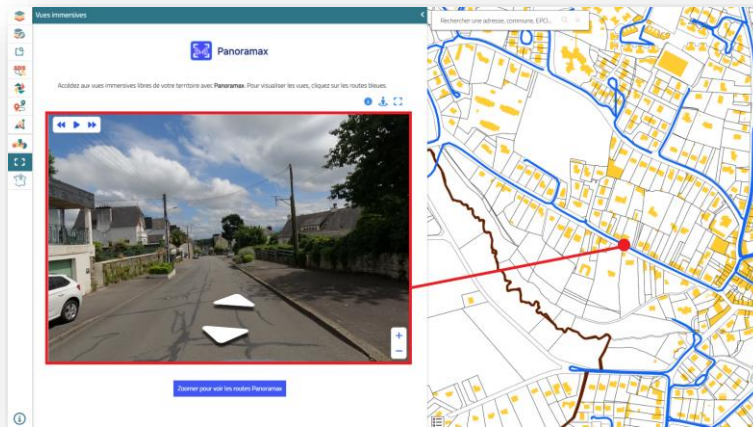
Maria Orsini

Centre
MORBIHAN
Communauté



En 2023, Centre Morbihan Communauté s'est équipé d'une caméra pour filmer les voiries du domaine public de son territoire.

Le but : Créer des vues immersives des voies publiques et consulter simultanément les données géographiques du territoire (cadastre, réseaux, urbanisme...).



Le matériel utilisé est une caméra 360°, positionnée sur le toit d'un véhicule de CMC, qui parcourra la commune pour réaliser les enregistrements.

Ce travail permettra de recenser et évaluer l'état des routes. Il permettra aussi d'inventorier les bâtiments intercommunaux, le mobilier urbain et la signalétique.

Les images collectées sur le terrain sont intégrées dans une base de données et consultables en ligne via l'interface cartographique de la collectivité.

Avant leur mise en ligne, Panoramax effectue des traitements informatiques sur les images afin de flouter les visages et les plaques d'immatriculation des véhicules.

Mode opératoire pour la prise de photos :

Avant la mission (au bureau) :

- Préparation de l'itinéraire avec des parcours de route (tracés GPX) ;
- Impression papier des plans de route en cas de problème de connexion sur le terrain ;
- Préparation en interne d'un support de communication pour informer les usagers et les communes de notre passage.



Sur le terrain (2 personnes) :

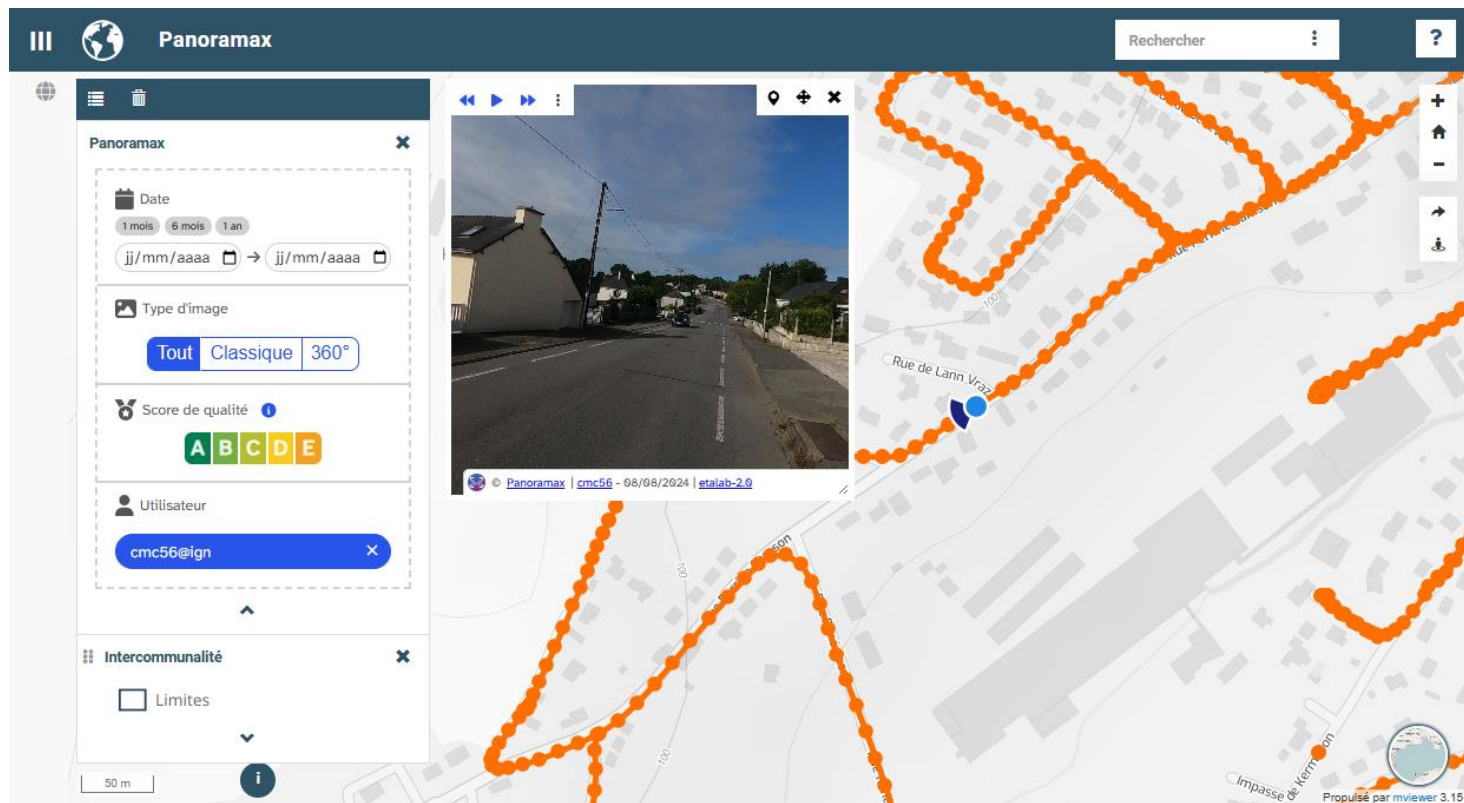
- Equiper la voiture avec une caméra 360°, positionnée sur le toit par un système de ventouses ;
- Collecte des images en suivant au mieux le plan de route ;
- Vérifier régulièrement que la caméra est toujours bien orientée sur le capot de la voiture ;
- Partir avec plusieurs batteries pour la caméra et un téléphone chargé ;
- Emporter des flyers de communication pour la population.

Retour au bureau :

- Récupérer les images enregistrées en les transférant sur l'ordinateur ;
- Supprimer les doublons et les photos prises sur le domaine privé.

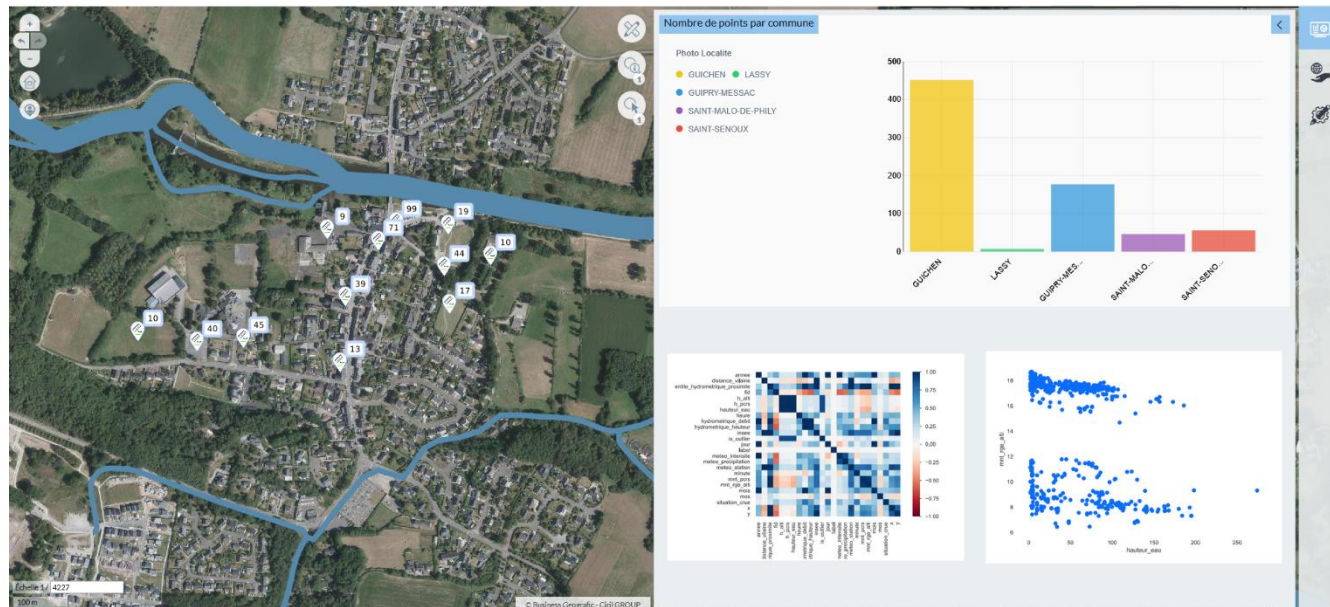


Panoramax sur mviewer



Modélisation prédictive des inondations

Tristan Barré



Des capteurs pour optimiser le fonctionnement des déchèteries des déchèteries

Jérémie Gachelin



Explorer les données de l'action sociale pour améliorer l'accès aux droits

Marie-Laure Ville-Pavoux



30%

des Français ne font pas leurs démarches d'accès aux droits

Un premier pas vers...



GOLFE DU
MORBIHAN
VANNES AGGLOMÉRATION

Tableau de bord - Aides facultatives 2024

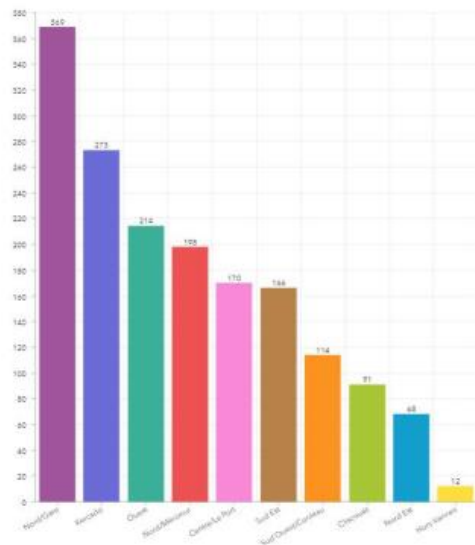
Type d'aide accordée
Aucune catégorie sélectionnée

Sélecteur de quartier
Aucune catégorie sélectionnée

Nombre de demandeurs

 **1 675**

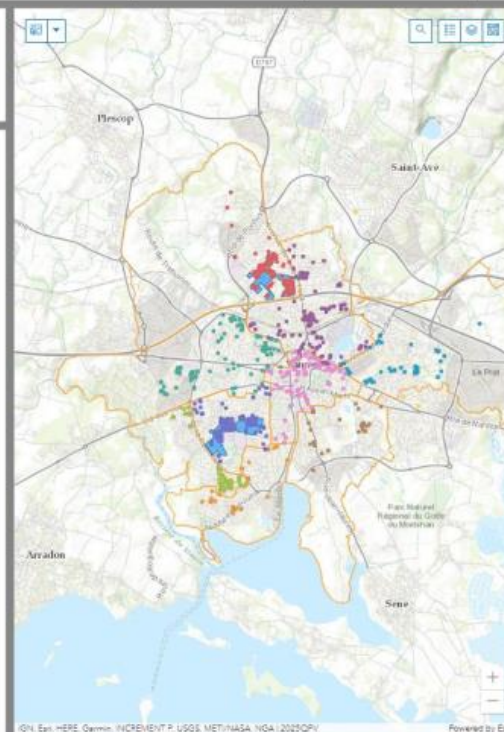
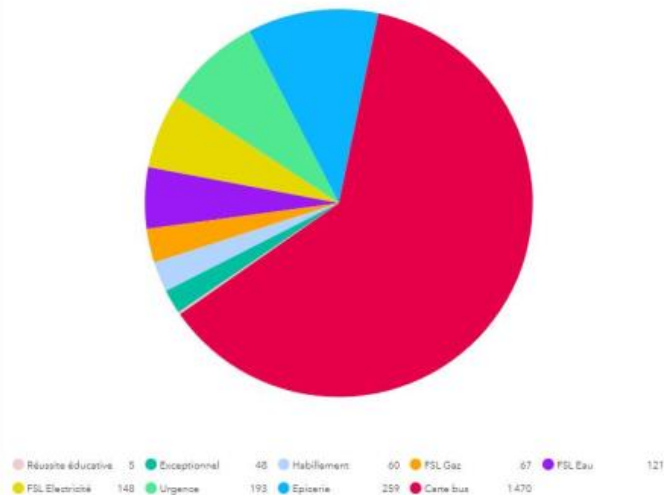
Répartition par quartier
des aides facultatives accordées



Nombres d'aides facultatives accordées

 **2 371**

Répartition des types
d'aides facultatives accordées



... un territoire Zéro Non Recours

GéoBretagne®



Mégalis
BRETAGNE





Podcast "[ça peut vous aider](#)"

ça peut
vous
aider



Jérôme WOLFF - j.wolff@gmvagglo.bzh
Marie-Laure VILLE-PAVOUX - ml.ville-pavoux@gmvagglo.bzh



GéoBretagne®



<https://podcast.ausha.co/a-l-ondes-de-vannes-mag/ca-peut-vous-aider-episode-1>

JOURNÉE DE LA DONNÉE TERRITORIALE

Atelier commun sur les données :

<https://app.klaxoon.com/participate/board/8SIUANG>

JOURNÉE DE LA DONNÉE TERRITORIALE

Remerciements et suites

Nous suivre



Via le [site éditorial](#) + flux [rss](#)

Liste de diffusion des partenaires :
[inscription](#)

Lettre d'information trimestrielle : [lien](#)

Linkedin [@geobretagne](#)

Bluesky [@geobretagne](#)

Mastodon [@geobretagne](#)



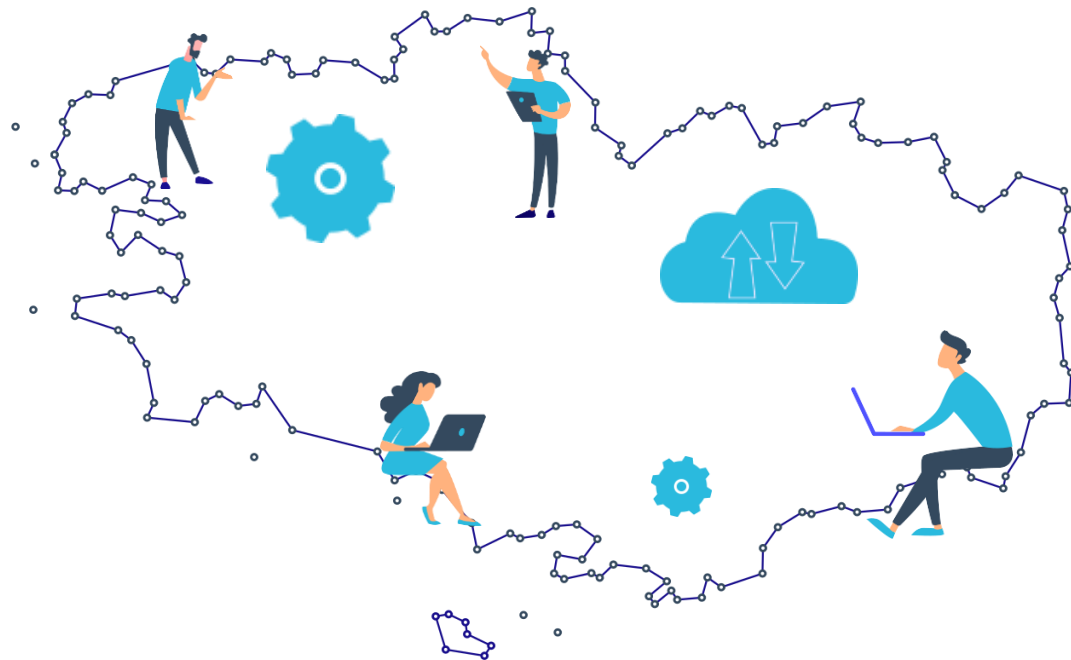
Syndicat mixte de coopération territoriale

<https://services.megalis.bretagne.bzh/>

Nous contacter :
opendata@megalis.bretagne.bzh

Ou via formulaire de contact
<https://mega.bzh/contact>

Linkedin [@megalis-bretagne](#)



Merci
de votre participation