



Liberté • Égalité • Fraternité
RÉPUBLIQUE FRANÇAISE



Direction régionale
de l'Environnement,
de l'Aménagement
et du Logement

BRETAGNE

Pôle métier Urbanisme



Numérisations PLU 16/09/2013

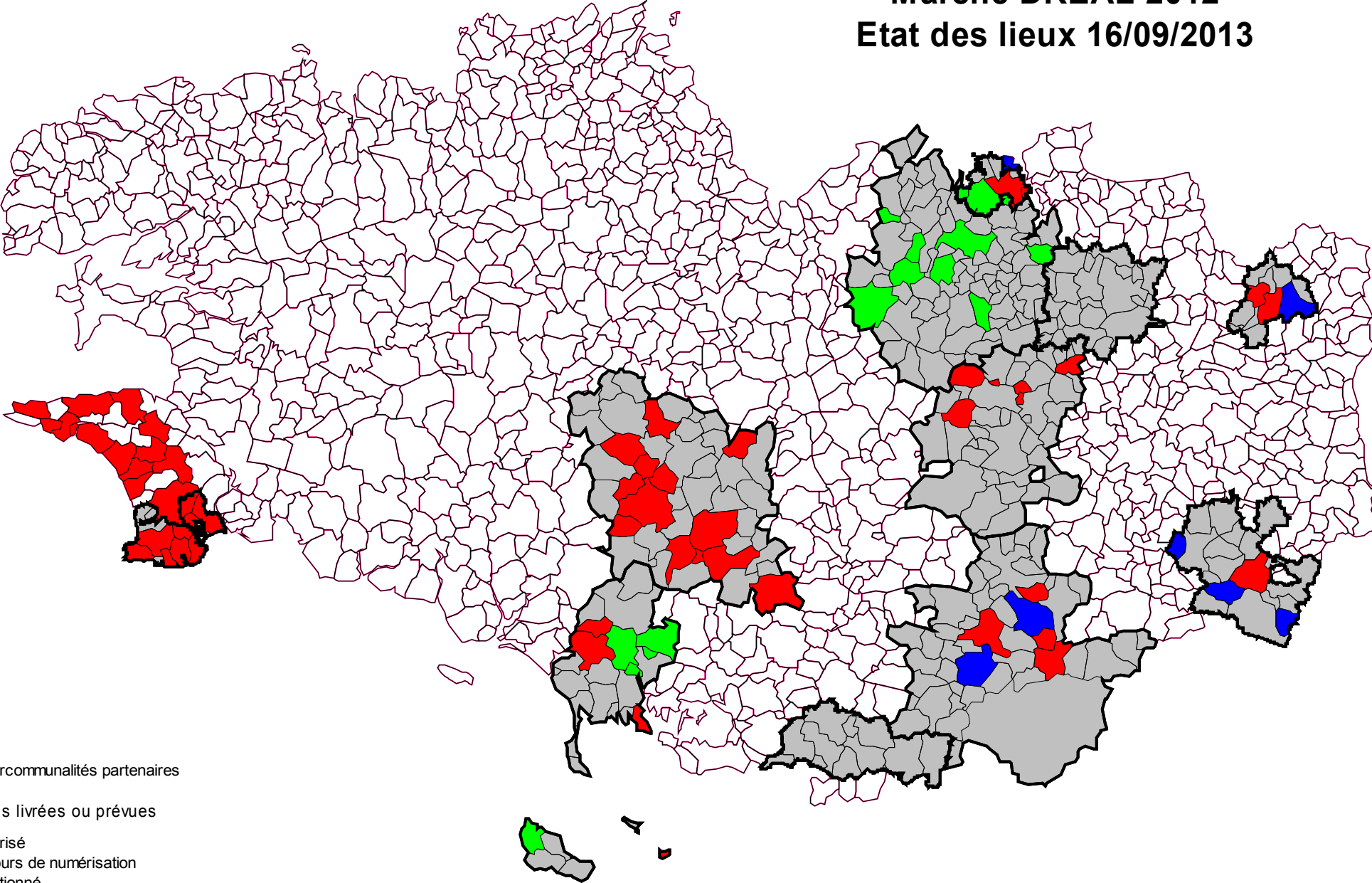
Ressources, territoires, habitats et logement
Énergie et climat Développement durable
Prévention des risques Infrastructures, transports et mer

Présent
pour
l'avenir

Numérisations PLU

- Communes précédemment livrées :
 - 22 communes du Finistère
 - 15 communes d'Ille et Vilaine
- Communes livrées juin-juillet :
 - 17 communes du Morbihan
- Livraisons annoncées :
 - 5 communes Morbihan pour le 10/09
 - 11 communes des Cotes d'Armor pour le 30/09

NUMERISATION DES PLU
Marché DREAL 2012
Etat des lieux 16/09/2013



intercommunalités partenaires

Numérisations livrées ou prévues

- 1-numérisé
- 2-en cours de numérisation
- 3-sélectionné

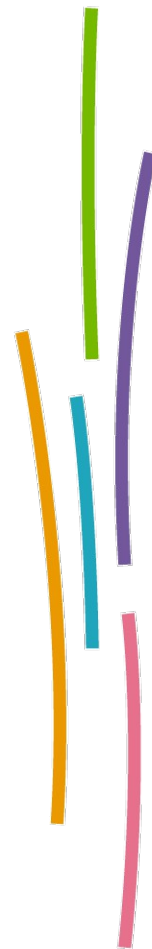
Préparation des plans

- Ille et Vilaine :
 - 7 communes sélectionnées en 2012
 - Bretagne Romantique
 - Pays d'Aubigné
- Cotes d'Armor :
 - Pays de Dinan ?
 - Lannion ?
 - Rostrenen ?
- Morbihan :
 - Arc Sud



Contrôles

- Erreurs signalées
 - par la DDTM 29 :
 - Zonages manquants
 - Mauvais contours EBC
 - des erreurs sur le code DESTDOMI
 - Par le pays de Pontivy
 - Zonages manquants
 - Libellés de zones (Ui au lieu de UL)
 - Calage sur Pci peu précis



Numérisations 2013

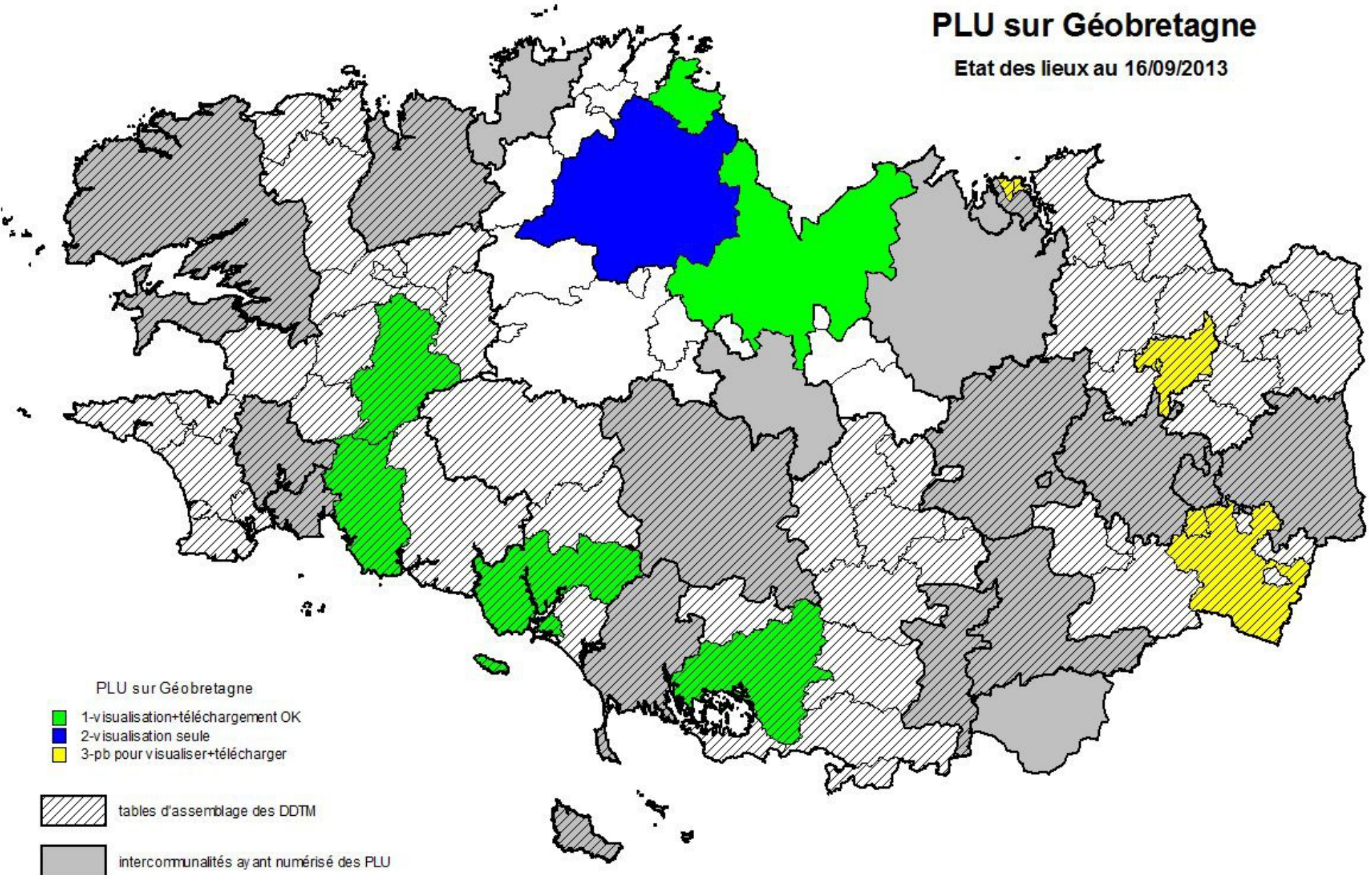
- Coût moyen sur les 54 premières communes : 660 € HT (800 € TTC)
(29:730€, 35:775€, 56:900€)
- Crédits 2013 : 50 000 €
 - 34 communes non numérisées en 2012 = 26 000 €
 - Reste 24 000 € pour de nouvelles communes = 30 communes = 10 / dpt

Numérisations 2013-2014

- Hypothèses :
 - conditions : EPCI partenaires Géobretagne + disposant de moyens en géomatique
 - 56 : Presqu'île de Rhuys, Pays de Redon, Pays de Ploermel ?
 - 22 : Pays de St Briec, pays de Guingamp, Cideral (partenaire ?)
 - 35 : Pays de Châteaugiron, Fougères ?, (Vitré : manque de moyen), Val d'Ille ?, Pays de Liffré ?, pays des Vallons de Vilaine ?

PLU sur Géobretagne

Etat des lieux au 16/09/2013



PLU sur Géobretagne – quel format ?

- Etat des lieux des PLU sur Géobretagne :
 - Multiplication inutile des lots :
 - zonages + prescriptions (PLS) + infos (PLS) + habillages (PLST)
 - PLU par commune ou par EPCI ?
 - le + courant : par EPCI / Pays

PLU sur Géobretagne – quel format ?

- Objectifs :
 - Catalogage + téléchargement : appli en cours de développement (type téléchargement cadastre)
 - Visualisation : 11 couches (zonages, prescriptions PLS, infos PLS, habillages PLST)
 - 1 fiche « parent » : 1 par EPCI (« PLU de la CC »)
 - 11 fiches « enfants » : 1 par couche
 - Afficher le règlement correspondant à un zonage : possibilité de faire un lien vers le zip
 - Possibilité de mettre dans la fiche MD des liens vers le site de l'EPCI

Informez sur les procédures en cours

- Demande du PM :
 - Disposer d'un tableau Excel tous les 3 mois
- Bases de données ou tableaux mis à jour en continu dans les DDTM :
 - 22+29 : Sudocuh
 - 35 : tableau Excel intranet + outils MBX
 - 56 : base Postgres + carte PDF sur serveur (Maj sur intra/internet ?)
- Quelles infos mettre dans le fichier à diffuser ?

Questions posées sur le google group

- Voies bruyantes : S ou L ?
- Code pour les zones humides
 - Info annexe 18 = zones littorales
 - Le CC est ambigu -> à signaler au CNIG
 - Demander au CNIG de créer un code info pour les ZH ?