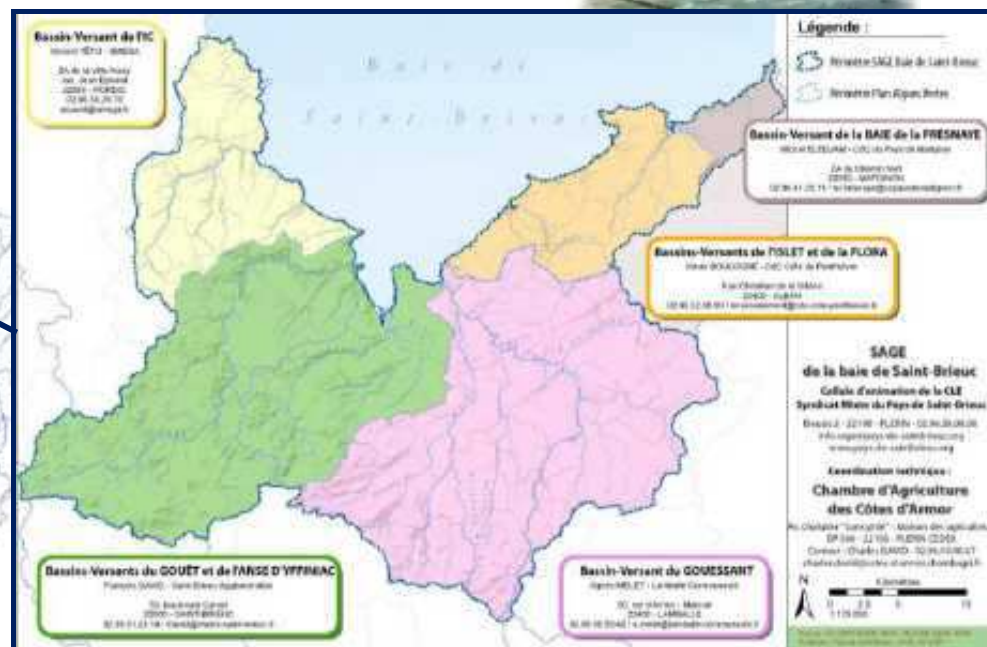


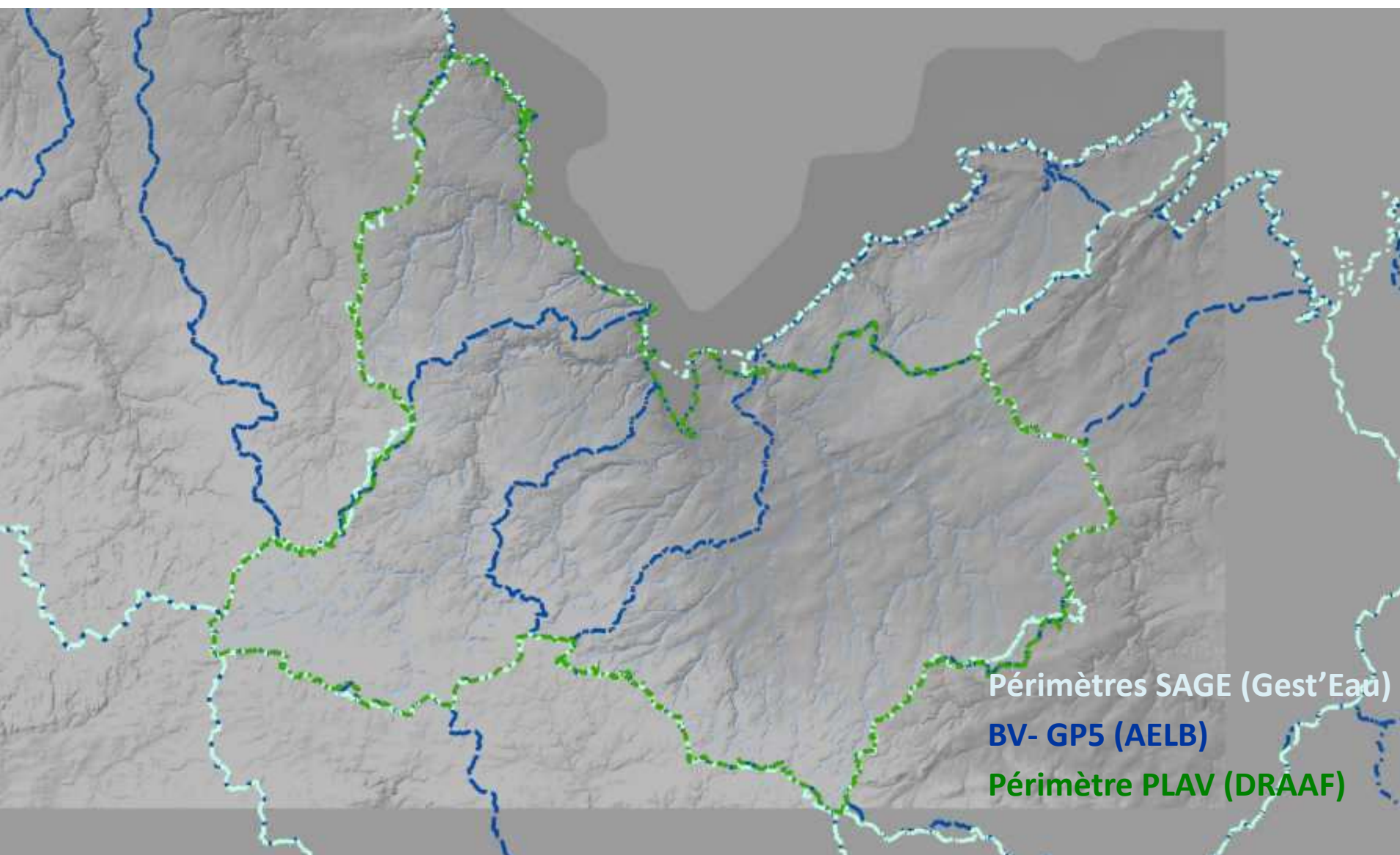
Des problèmes de périmètres ?

SAGE nécessaires (Disposition 13A-1 SDAGE Loire Bretagne)

SAGE nécessaires au titre du L.212-1-X



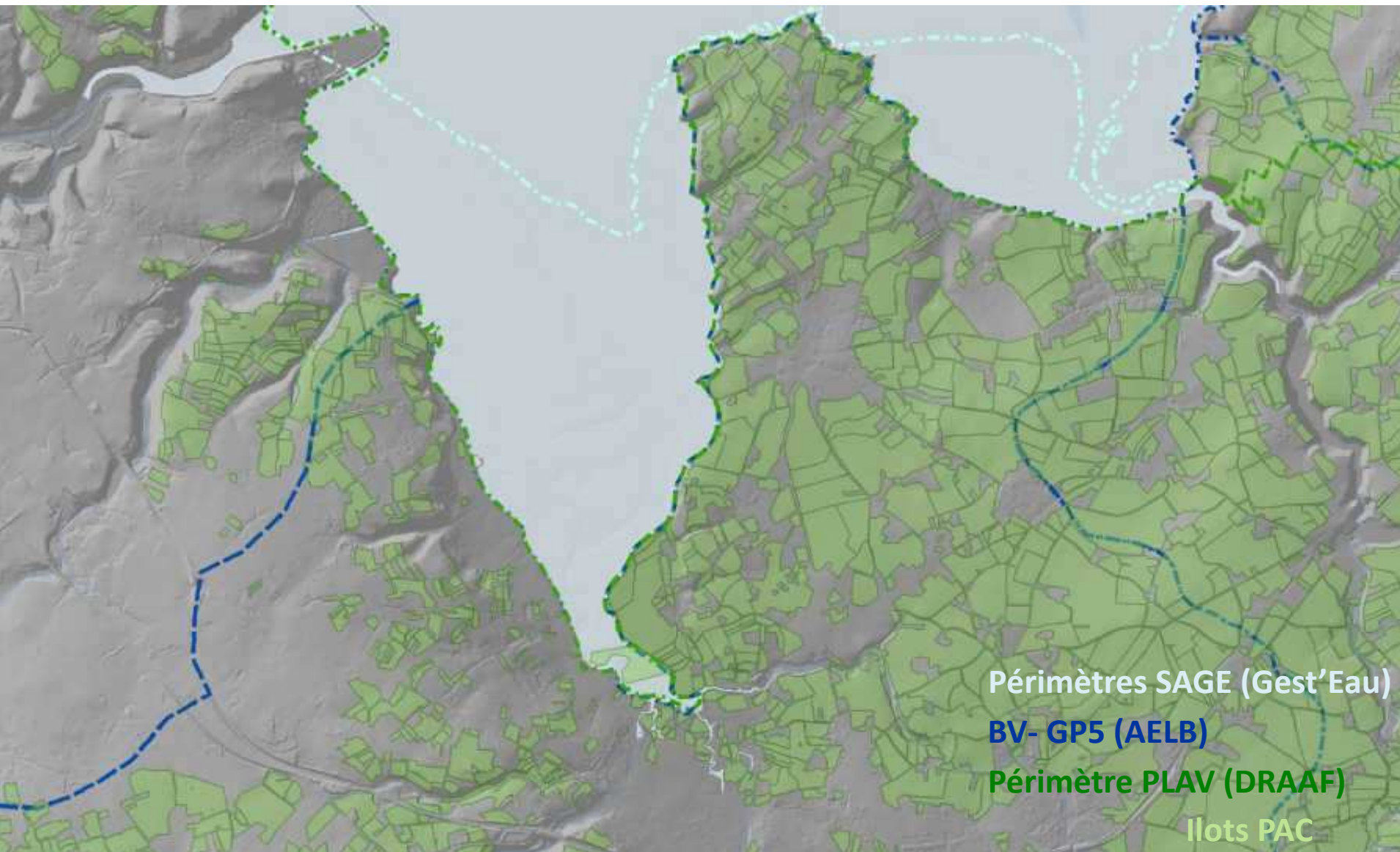
Les références



Les références



Les références



Les références

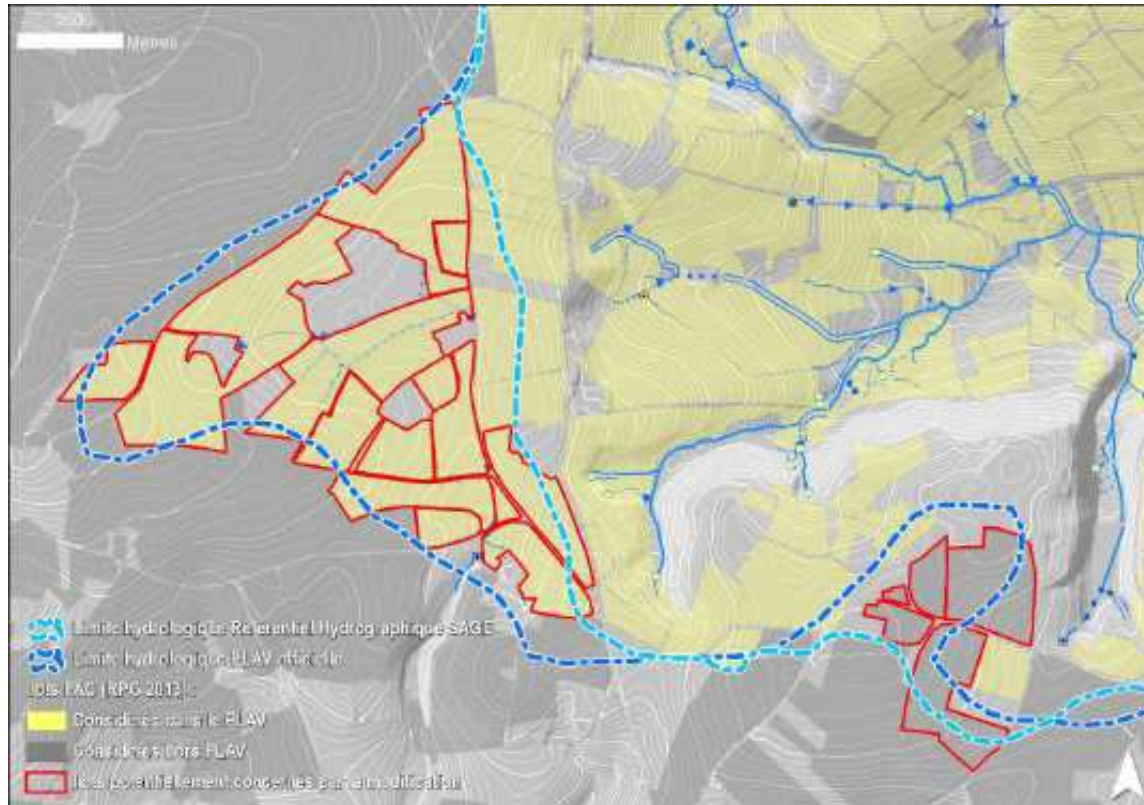


Périmètres SAGE (Gest'Eau)

BV- GP5 (AELB)

Contours communaux (cadastre)

Des précisions du périmètre nécessaires :



- Exploitants « étonnés »
- travail à venir :
 - Écoulements identifiés
 - Analyse croisée avec les courbes de niveau
 - Identification des îlots et exploitations à sortir
 - Identification des îlots et exploitations à intégrer

2. Découpage hydrologique (Islet)

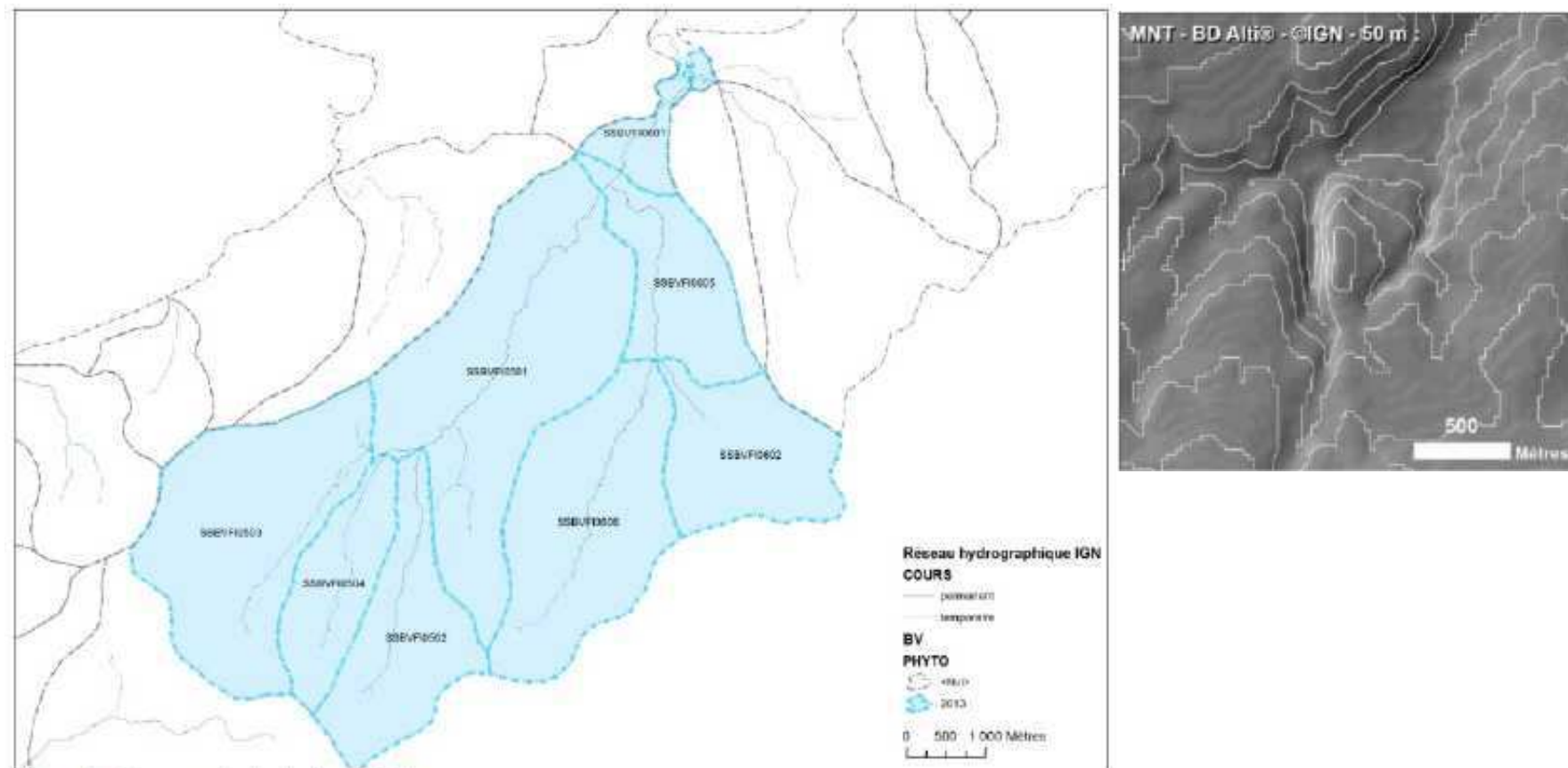
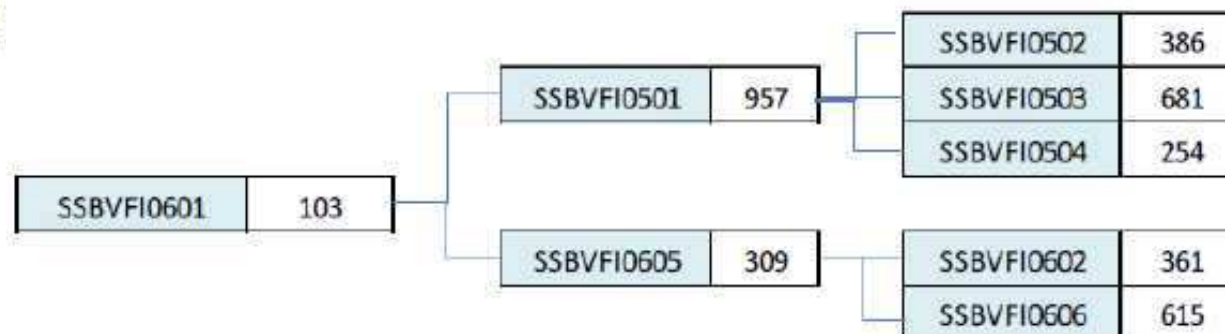
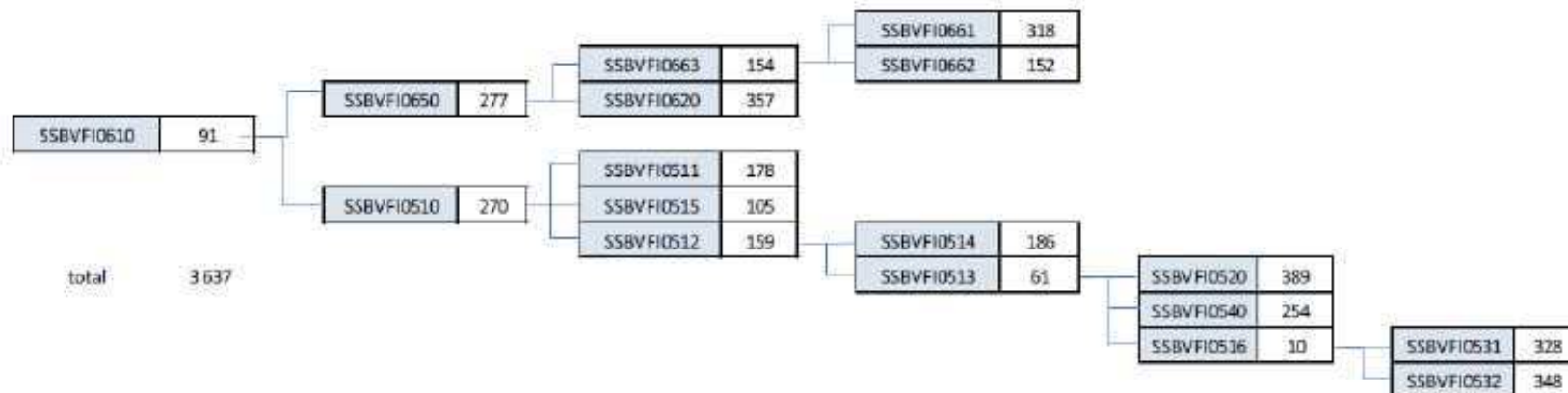
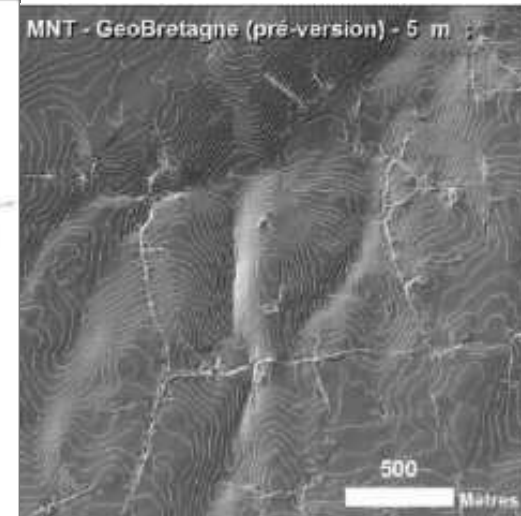
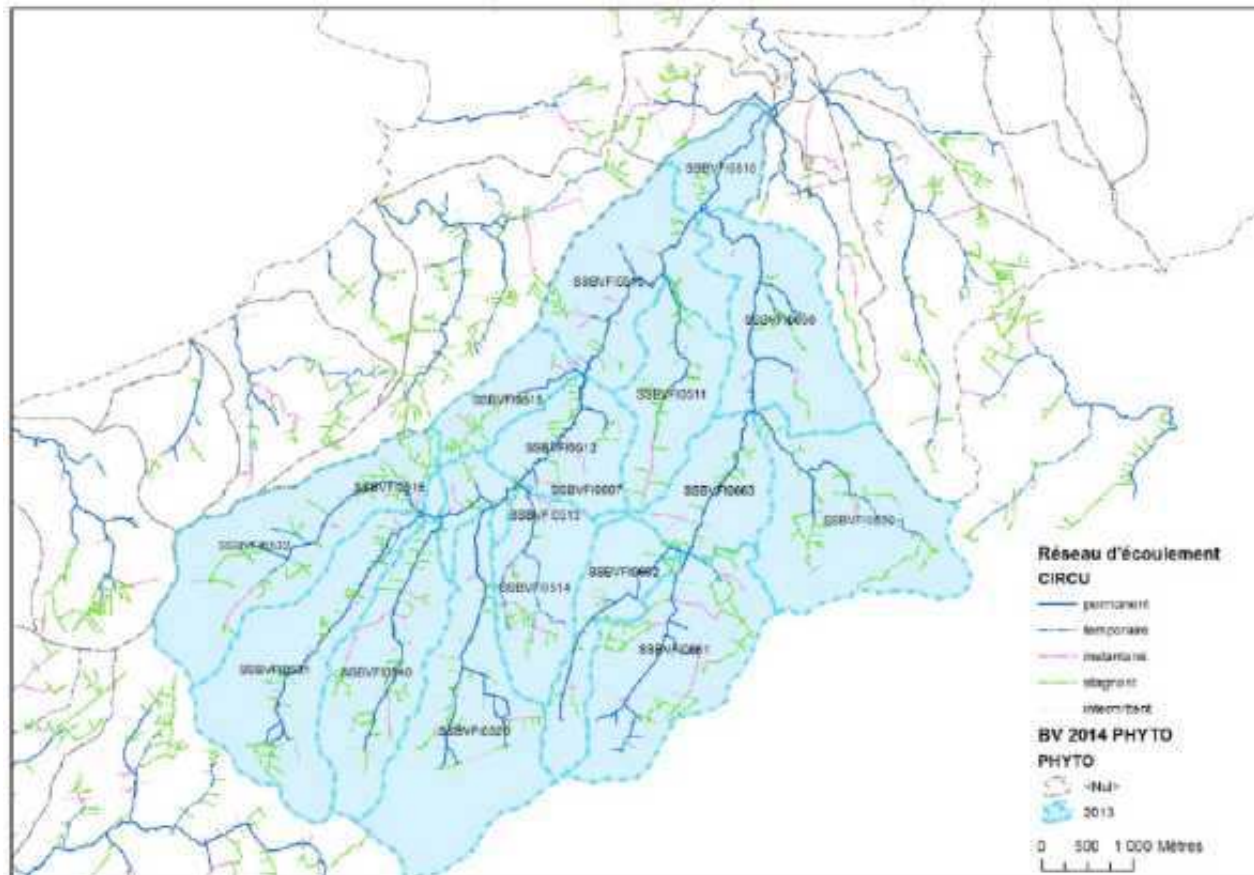


Figure 9 - Découpage hydrologique initial







Enjeux :

- ✓ **Opérationnalité du périmètre PLAV** pour les actions agricoles (MAE, indicateurs de suivi des objectifs en surface – risque ZSCE)
- ✓ **Echanges, co-construction et coordination** entre BV
- ✓ **Etude de risques** (transferts de surface, phytosanitaires)
- ✓ **Milieux et usages littoraux** (profils baignade, conchylicoles)



Outils :

✓ Référentiel hydrographique du SAGE



✓ MNT pas de 5 m



Méthode :

✓ Tracé manuel (ech 1: 2 000 – 1: 4 000)

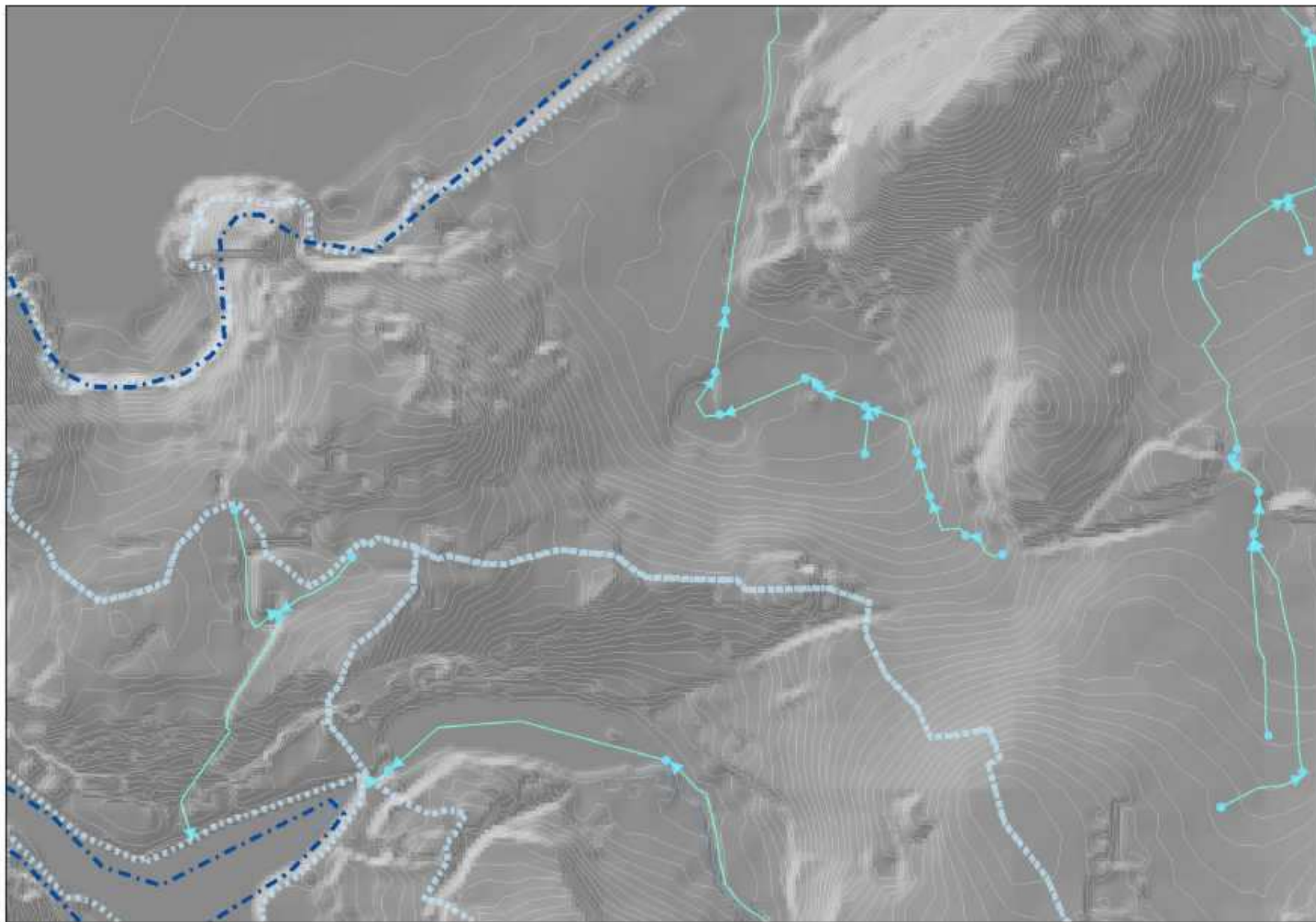
✓ « Découpage hydrologique intégral » puis agrégation

✓ Transferts de surface

Mise en oeuvre



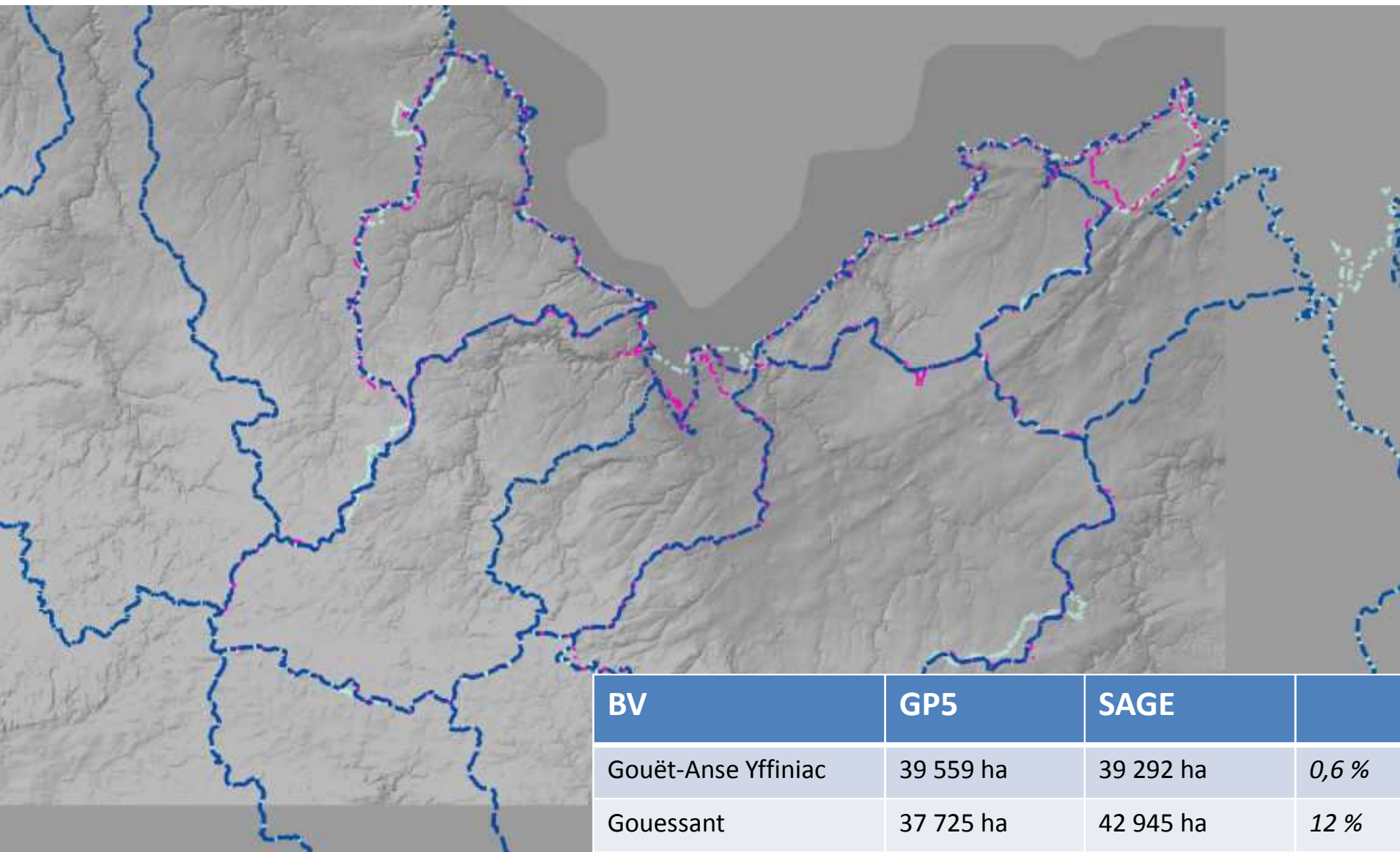
Mise en oeuvre



Mise en oeuvre



Résultats



BV	GP5	SAGE	
Gouët-Anse Yffiniac	39 559 ha	39 292 ha	0,6 %
Gouessant	37 725 ha	42 945 ha	12 %
Ic	14 651 ha	14 633 ha	0,01 %
Flora-Islet	11 723 ha	12 181 ha	0,4 %

Résultats



Distinguer :

- ✓ **Echelle de référence** (indicateurs globaux, suivi, pressions,
- masses d'eau, pérenne)

Privilégier l'autorité ?

- ✓ **Echelle opérationnelle** (action, réglementation,
- îlot agricole/ cible d'enjeu littoral, fluctuant)

Privilégier la collaboration ascendante ?

f (outils locaux, compétences, ingénierie)



Questions :

A partir des objectifs/périmètres des programmes (logique opérateur, GP5) ou des enjeux des masses d'eau ? Au changement d'échelle correspond un changement de nature des objets !

Spécificités du littoral (mouvements des eaux côtières, impact des réseaux d'assainissement, distinction terre-mer évolutive)

Le référentiel hydrographique

Origine des écoulements / conditions d'émergence de la nappe

Sources ponctuelles	Zones humides Loi sur l'Eau (arrêté du 24 juin 2008 modifié)			Autres
<ul style="list-style-type: none"> Source "naturelle" Fontaine Puits Lavoir - Bassin Captage Sortie de drain Rejet d'eaux pluviales Rejet d'eaux traitées Rejet d'eaux usées Rejet indéterminé 	Milieux humides artificialisés <ul style="list-style-type: none"> Terres artificialisées Milieux humides mis en culture <ul style="list-style-type: none"> Terre humide en culture Prairie humide artificielle Milieux prairiaux <ul style="list-style-type: none"> Prairie naturelle semi-humide à humide Prairie naturelle humide Prairie oligotrophe diversifiée Moliniaie Lande humide Lande tourbeuse Tourbière Prairie humide subhalophile 	Milieux en déprise <ul style="list-style-type: none"> Magno-caricaie Mégaphorbiaie Roselières Formation nitrophile humide Milieux boisés ou en voie de boisement <ul style="list-style-type: none"> Bois humides, ripisylve Saulaie Bois marécageux Bois tourbeux, bois de source Peupleraie Plantation de résineux Plantation de feuillus 	Milieux humides inondables <ul style="list-style-type: none"> Terres inondables en culture Prairie inondable Milieux littoraux, eaux saumâtres à salées <ul style="list-style-type: none"> Marais arrière littoral Végétation à Elymus picanthus Haut-schorre Schorre Slikke 	<ul style="list-style-type: none"> Zone humide potentielle Parcelle drainée en plein Lagune d'épuration

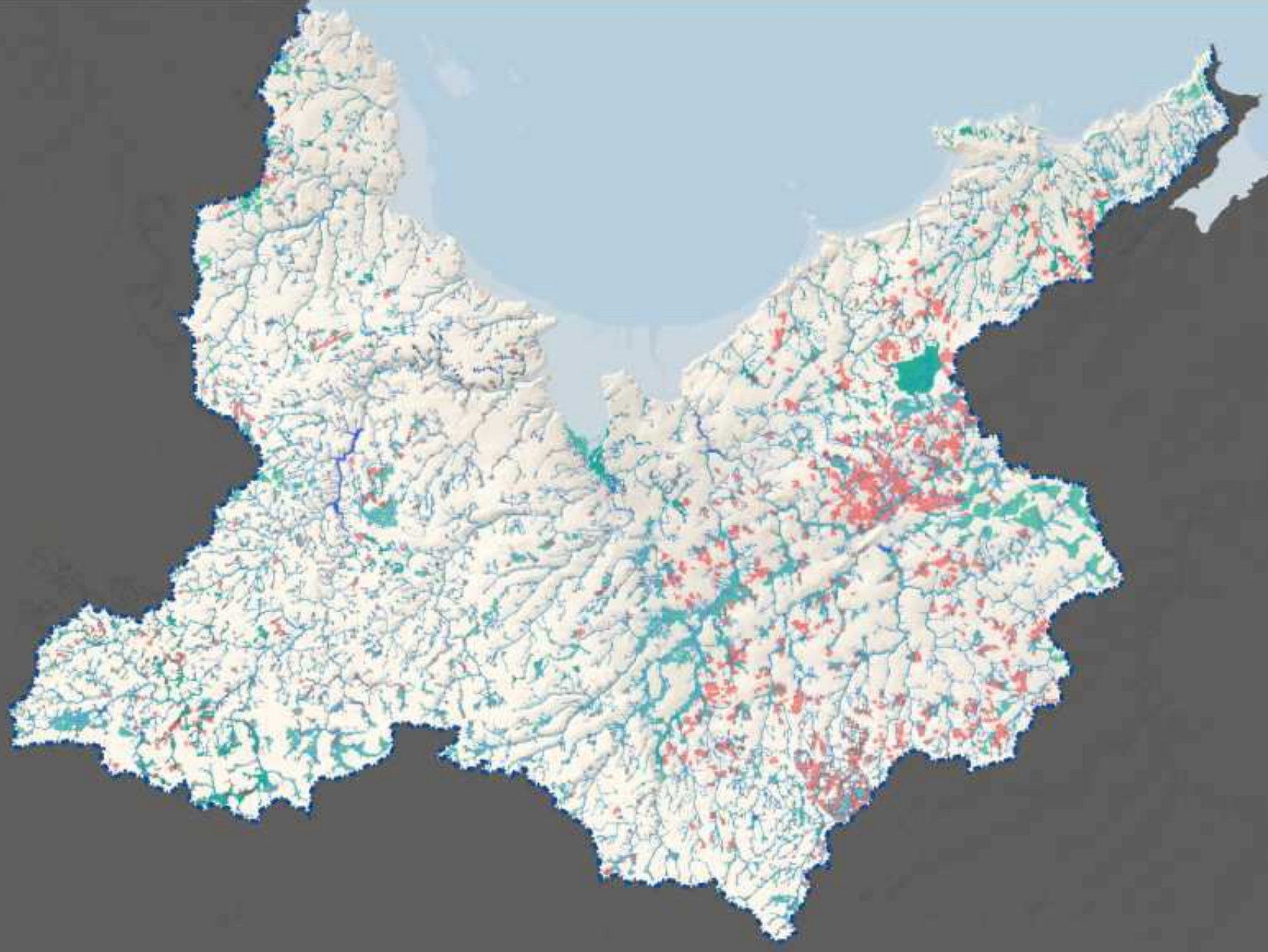
Voies d'écoulement

Type de tronçon	Écoulement	dont cours d'eau loi sur l'eau
<ul style="list-style-type: none"> Lit naturel Lit recalibré bief Fossé d'emmenée Buse Fossé drainant Écoulement naturel Voie d'infiltration Fossé de crue Voie d'écoulement artificialisée Connexion supposée Plan d'eau 	<ul style="list-style-type: none"> permanent temporaire instantané stagnant intermittent 	<ul style="list-style-type: none"> Inventaires des cours d'eau

Milieux aquatiques

Cours d'eau (lit mineur)
Étang, retenue d'eau, mare et bordures
Mares des dépressions humides intradunaires (lettas)
Mares, Etangs d'eau saumâtre à salée

Le référentiel hydrographique



Réseau
d'écou-
lements
relevé

Plans d'eau

Sources
ponctuelles,
rejets

Parcelles
drainées

Zones
humides
Zones
humides
poten-
tielles

