

# Valorisation et mise à disposition du plan cadastral napoléonien sur GéoBretagne





# Le projet GéoBretagne

---

- Permettre l'échange et l'utilisation des données géolocalisées
- Un outil d'aide à la décision (mise en œuvre de politiques publiques)
- Dans le cadre de l'application de la directive INSPIRE :
  - Faciliter la diffusion, la disponibilité, l'utilisation et la réutilisation de l'information géographique auprès du grand public.
  - Un partenariat basé sur des valeurs comme la mutualisation, le partage, la subsidiarité, la responsabilisation ainsi que la valorisation des producteurs de données.
- En adéquation avec le mouvement OpenData porté par la mission ETALAB au niveau national.



## Etat des lieux

---

- 22.500 planches numérisées sur les 4 départements (dont 1268 Tableaux d'assemblage)
  - Format TIFF et JPEG
- 

### Une sous-utilisation de cette donnée :

Simple référencement des planches par nom de commune

Aucune approche géographique

Sites parfois difficilement accessibles...



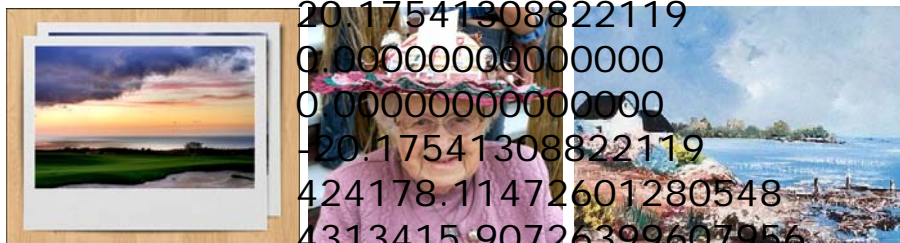
# Le Géoréférencement : La création d'une approche géographique

Image Géoréférencée :  
*Une image que l'on peut caler et étudier sur un référentiel.*



Avec des coordonnées, ex :

20.17541308822119  
0.000000000000000  
0.000000000000000  
-20.17541308822119  
424178.11472601280548  
4313415.90726399607956



# Exemples d'exploitation hors Bretagne (1)

Archives en ligne » [Cadastre napoléonien](#)


**Cadastre napoléonien**

Vous réalisez

Recherche sur **THÉNEZAY** | [Retour à la recherche](#) ★ Mes albums

24 résultats ont été trouvés

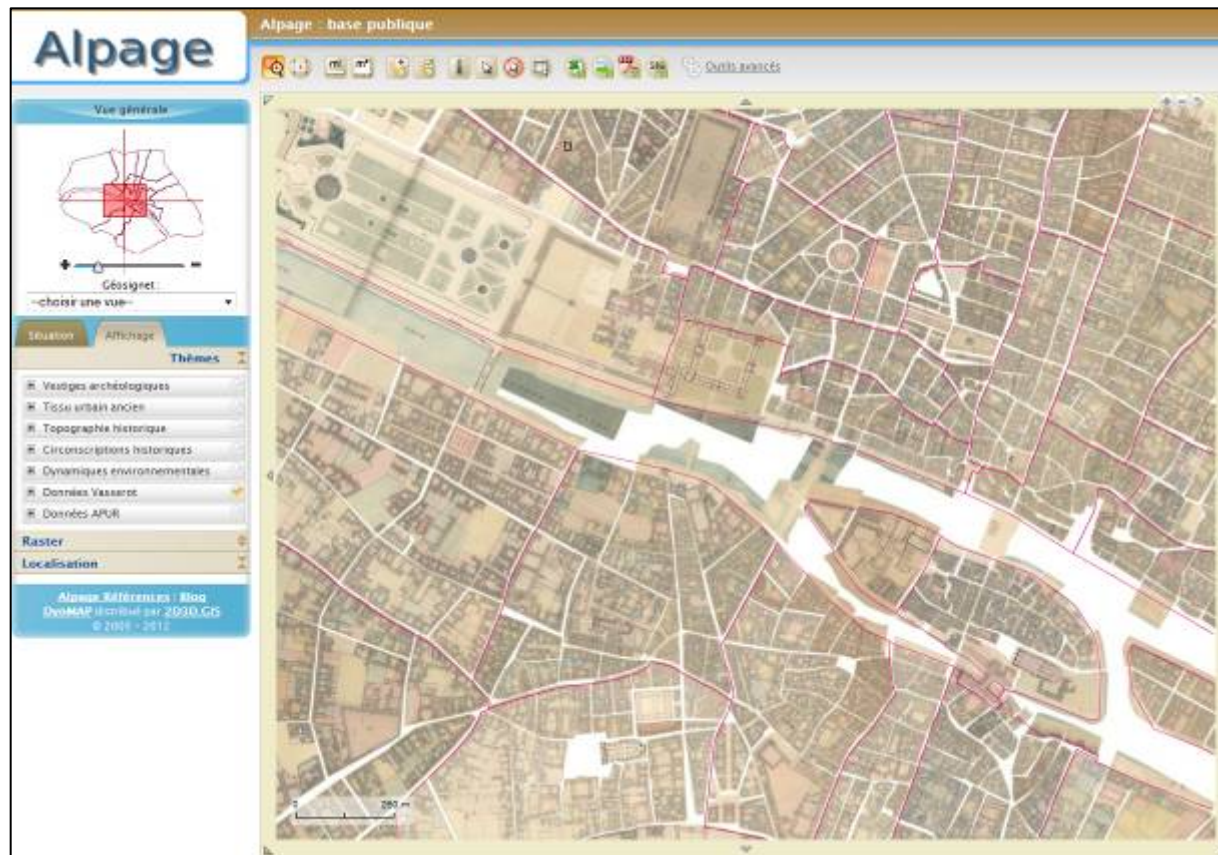
Commune actuelle	Ancienne commune	Cote	Date	Descriptif	Echelle	Format
THÉNEZAY	THÉNEZAY	3 P 328/1	SD	Tableau d'assemblage	1/20000	70x101
THÉNEZAY	THÉNEZAY	3 P 328/2	SD	Section A1 dite de la Boissière	1/2500	70x102
THÉNEZAY	THÉNEZAY	3 P 328/3	SD	Section A2 dite de la Boissière	1/2500	68x98
THÉNEZAY	THÉNEZAY	3 P 328/4	SD	Section A3 dite de la Boissière	1/2500	67x97
THÉNEZAY	THÉNEZAY	3 P 328/5	SD	Section B1 dite de la Maisonneau	1/2500	70x101
THÉNEZAY	THÉNEZAY	3 P 328/6	SD	Section B2 dite de la Maisonneau	1/2500	66x100
THÉNEZAY	THÉNEZAY	3 P 328/7	SD	Section C1 dite du Peux	1/2500	70x101
THÉNEZAY	THÉNEZAY	3 P 328/8	SD	Section C2 dite du Peux	1/2500	68x102
THÉNEZAY	THÉNEZAY	3 P 328/9	SD	Section D1 dite de Buzay	1/2500	70x103
THÉNEZAY	THÉNEZAY	3 P 328/10	SD	Section D2 dite de Buzay	1/2500	68x101
THÉNEZAY	THÉNEZAY	3 P 328/11	SD	Section E1 dite de la Forêt d'Autin	1/2500	71x103







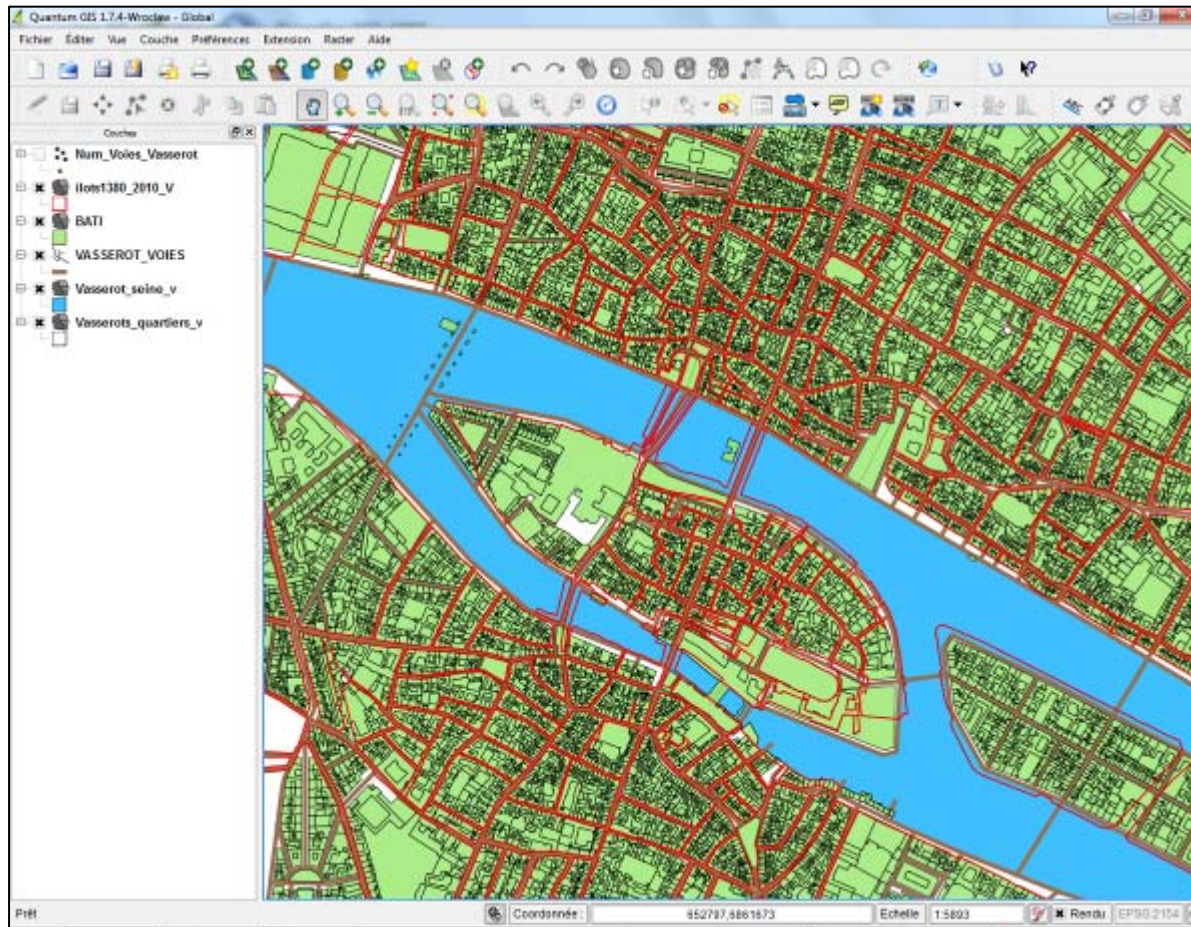
# Exemples d'exploitation hors Bretagne - ALPAGE



Projet  
ALPAGE

Géoréférencement des planches du Plan Vasserot – Ville de Paris  
Vectorisation automatique de chaque parcelle par un logiciel.  
*Format vecteur géoréférencé*

# Exemples d'exploitation hors Bretagne - ALPAGE



Exportation en  
Formats

- Shape
- TAB
- Mid/Mif
- ...

Données libres et exploitables dans un SIG  
Probablement pas applicable au cadastre Napoléonien



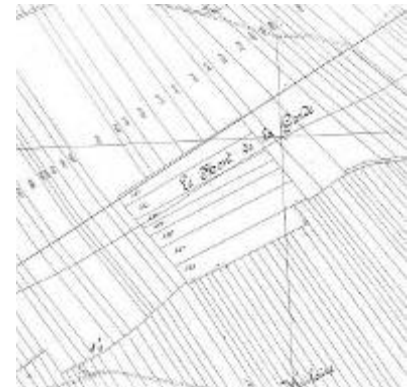
# Intérêt d'un géoréférencement

---

Ce cadastre est un cliché, une image de l'état parcellaire de l'époque.

Etudes possibles sur :

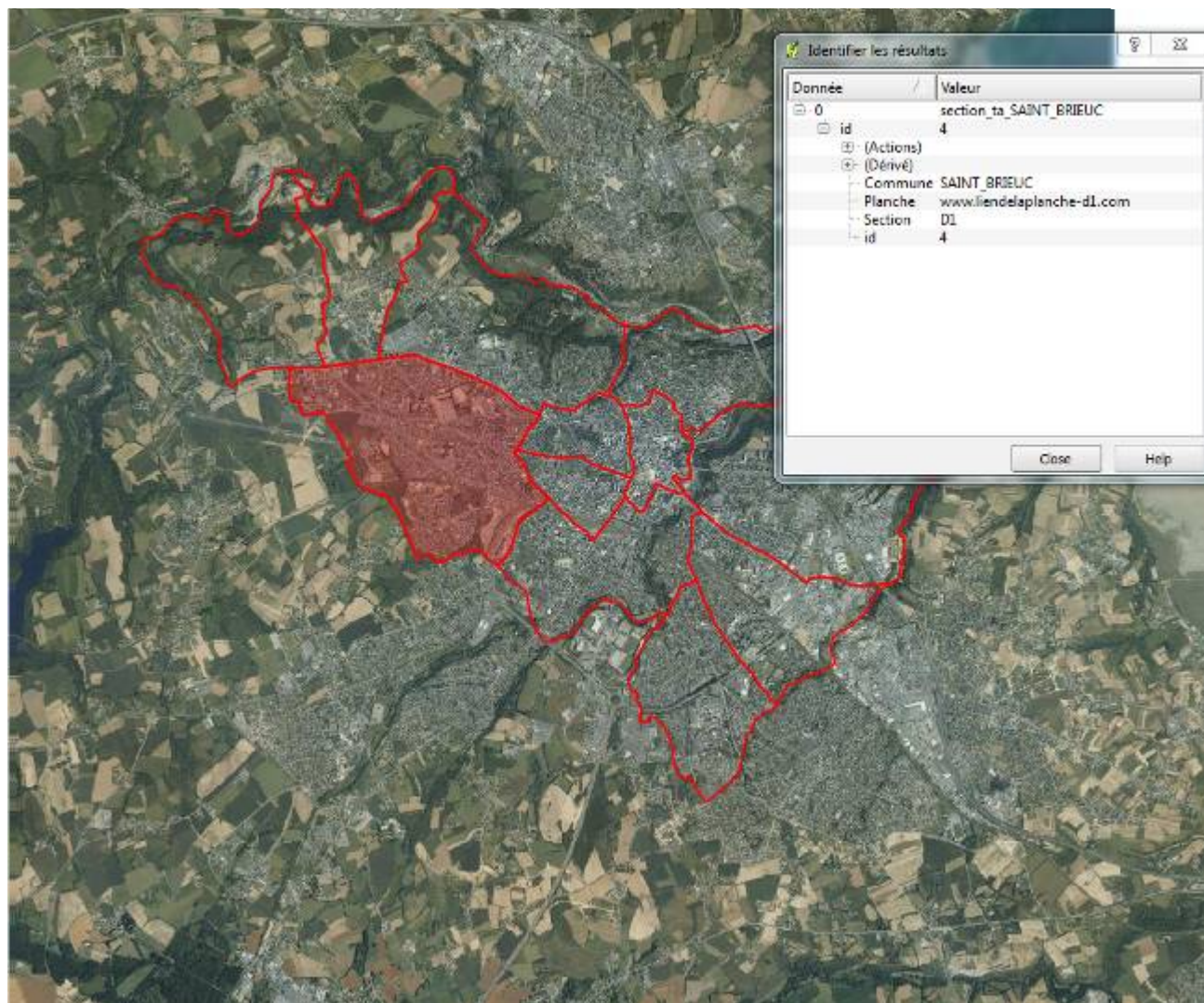
- L'urbain :
  - Extension du bâti et de l'urbain
  - Changement de la morphologie urbaine (petits bourgs éclatés, zones de lotissements)
- Hydrologie : présence d'anciennes rivières n'existant plus (Disparition ? Désormais souterraines ? Etc)
- Evolution du littoral et du trait de côte
- Répartition des cultures, changement des systèmes agraires
- Détection de sites remarquables grâce aux anomalies de forme parcellaire



# Quels scénarii ?

Scénario « ALPAGE »	Scénario « Raster »	Scénario « Seine-Saint-Denis »
Données : <u>Planches</u> numérisées	Données : <u>Planches</u> numérisées	<u>Tableaux d'assemblage</u> numérisés
Découpe de la zone cadastrée	Détourage de la zone cadastrée	Géoréférencement des tableaux d'assemblage
Géoréférencement de la planche	Géoréférencement de la planche	Vectorisation de l'emprise de chaque planche cadastrale
Vectorisation des parcelles, chemins, bâti...	Assemblage des Planches	<b>Création de lien cliquable vers la planche</b>
Création des champs attributaires	<b>Visualisation comme une couche raster continue</b>	
<b>Mise en place d'un SIG</b>		

## Vectorisation des zones cadastrées sur une carte géoreféréncée (scénario « Seine-Saint-Denis »)





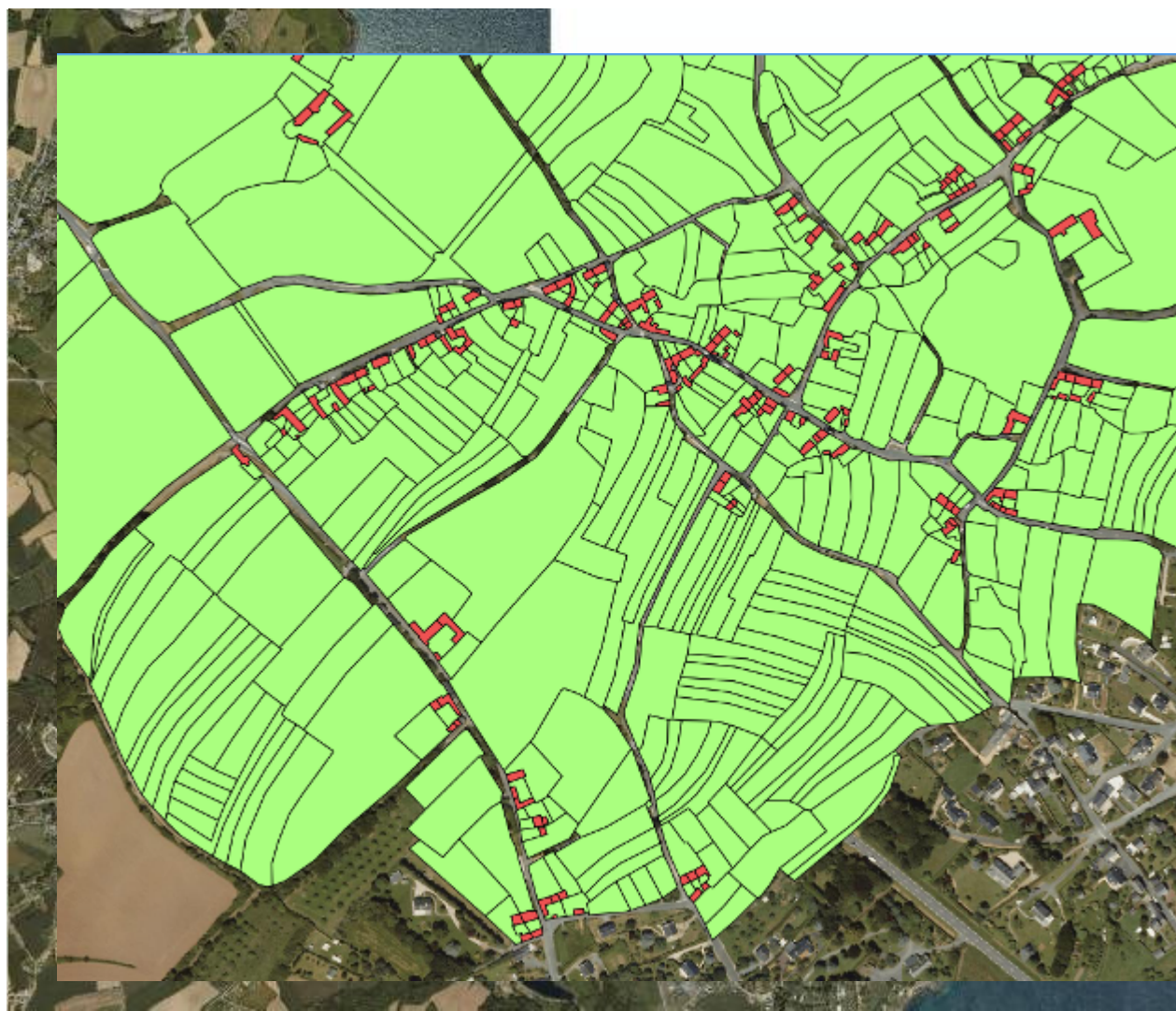
# Superposition directe des planches (Raster)

---



# Vectorisation géoréférencée (ALPAGE)

---

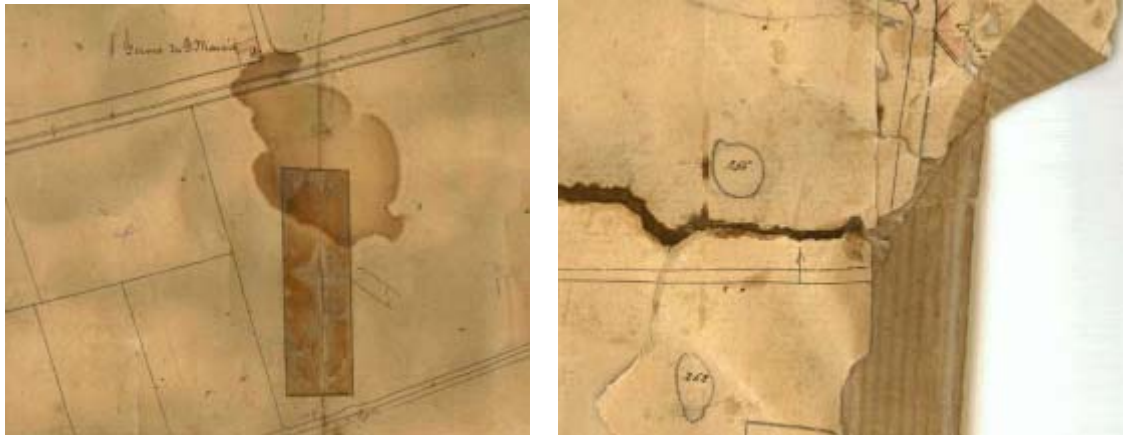




# Contraintes

---

- Etat des planches



*Saint Malo – Ile-et-Vilaine*

- Taille de la donnée  
Plus de 22.500 planches non géoréférencées
- Propriété de la donnée

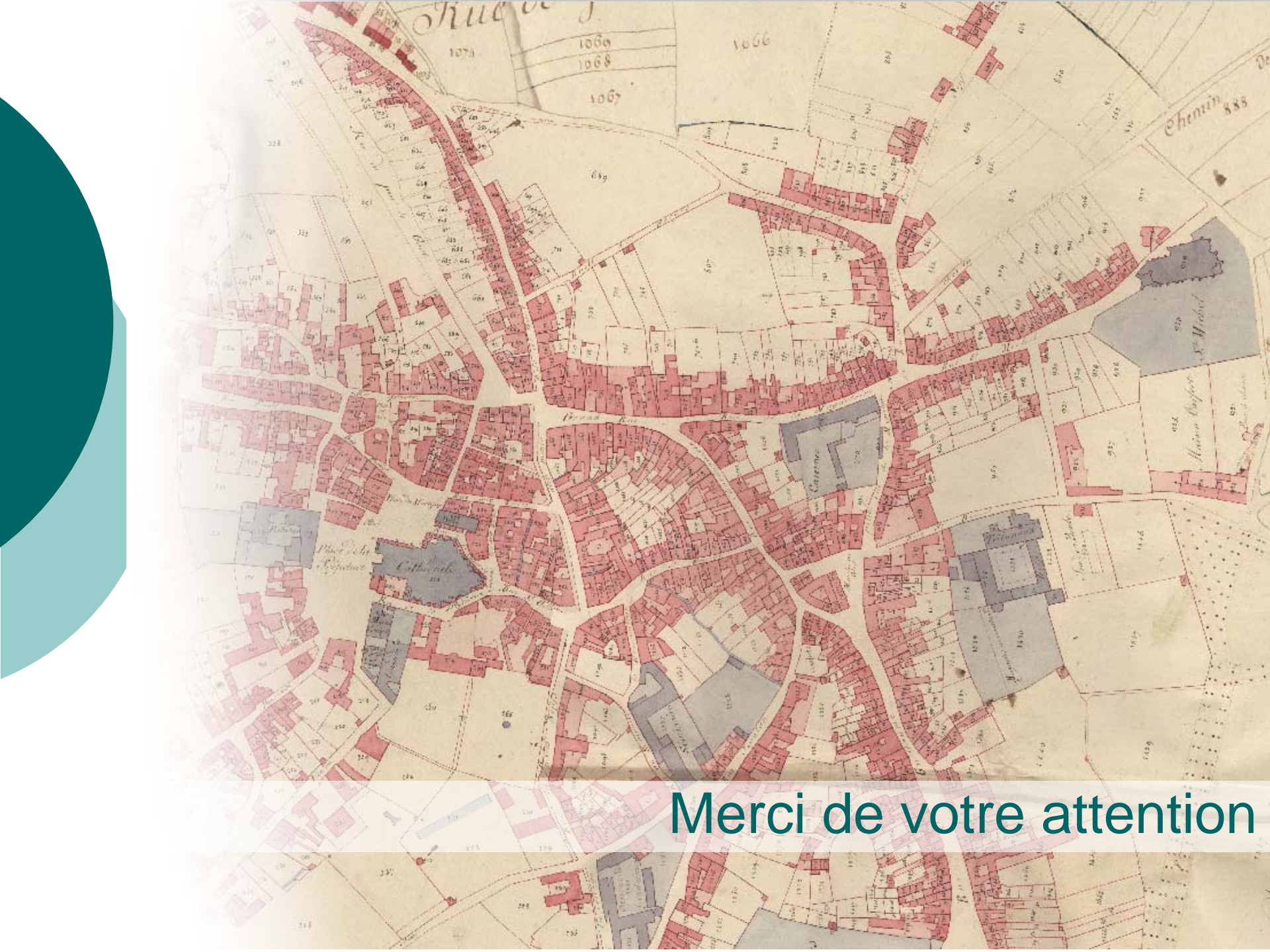


# Pistes

---

- Scénario Seine-Saint-Denis (emprise des planches) : Coût modéré (50.000€) mais faibles usages. Inverse du scénario ALPAGE (vectorisation) : utile sur des zones restreintes mais inenvisageable à l'échelle de la Bretagne.
- Le meilleur cas d'intégration semble être une superposition directe (300.000€) en format Raster (image). Nécessite des traitements et une mise à disposition de la donnée.

Le département de la Vendée, du Tarn-et-Garonne et le Parc National du Mercantour se sont lancés dans des projets similaires.
- Valorisation de la donnée, mais également des fournisseurs : source dans les métadonnées, lien vers site des archives
- Intégration possible d'un visualiseur GéoBretagne ([tel que](#) ou [simplifié](#)) avec des paramètres prédéfinis sur le site des archives



Merci de votre attention