



Schémas de Cohérence Territoriale

Explications dans le cadre du pôle métier
Urbanisme de GéoBretagne



Pays d'Auray

AURAY - BANGOR - BELZ - BRECH -
CAMORS - CARNAC - CRACH -
ERDEVEN - ETEL - HOEDIC - HOUAT -
LANDAUL - LANDEVANT - LOCMARIA
LOCMARIAQUER - LOCOAL-MENDON -
LE PALAIS - PLOEMEL - PLOUHARNEL -
PLUMERGAT - PLUNERET - PLUVIGNER -
QUIBERON - SAINT-PHILBERT -
SAINT-PIERRE - QUIBERON - SAUZON -
LA TRINITE-SUR-MER - SAINTE-ANNE
D'AURAY

14 novembre 2011



Syndicat mixte du Pays d'Auray

Qu'est-ce qu'un SCOT ?

Un document d'urbanisme et de planification à l'échelle
intercommunale

SCHEMA

- Définit à moyen terme (15-20 ans) les grandes orientations des politiques publiques
- Donne une vision globale et stratégique de l'aménagement de l'espace intercommunal

de COHERENCE

- Harmonise et coordonne les politiques d'aménagement, du logement, du commerce, des transports, de l'environnement...

TERRITORIALE

- S'applique à un espace intercommunal pertinent correspondant à un bassin de vie

Qu'est-ce qu'un SCOT ?

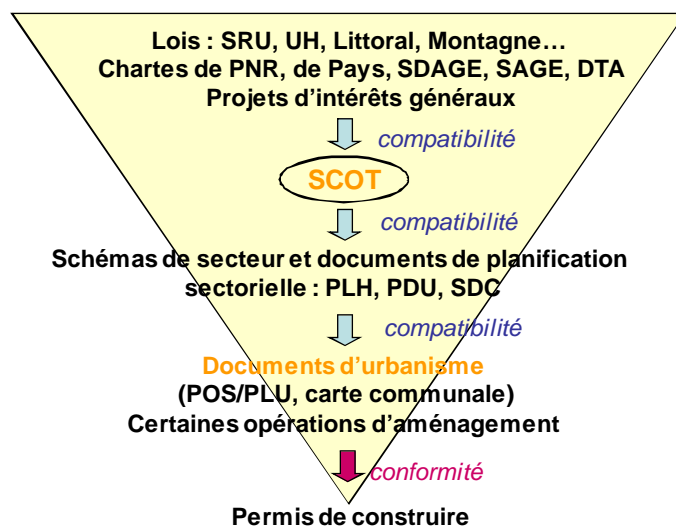
Un projet politique intercommunal qui se traduit en un **certain nombre d'objectifs et de règles** d'aménagement ou de développement (les orientations)

Mais planification ne signifie pas zonage... Le SCOT n'a pas vocation à régir de manière précise l'occupation de l'espace : cela relève des prérogatives de chaque commune (ou Communauté de communes) dans leur POS/PLU.



Qu'est-ce qu'un SCOT ?

Place du SCOT dans la hiérarchie des normes



Qu'est-ce qu'un SCOT ?

Périmètre du SCOT

Il est validé par arrêté préfectoral.
Il peut correspondre au périmètre d'une agglomération, d'une Communauté de communes, d'un Pays...



Grande diversité de taille et de structures porteuses



Le SCOT du Pays d'Auray :

- 5 Communautés de communes
- 28 communes
- 83 000 habitants
- 620 km²



Qu'est-ce qu'un SCOT ?



Qu'est-ce qu'un SCOT ?

Principes et contenu

• Le SCOT doit s'inscrire dans une démarche de développement durable et doit répondre aux principes :

- d'équilibre
- de diversité
- de respect de l'environnement et de préservation des ressources naturelles
- d'économie de l'espace (en particulier agricole)



Qu'est-ce qu'un SCOT ?

Les principales thématiques à traiter :

- Urbanisme / Logement
- Consommation d'espace
- Déplacements
- Développement économique et implantation commerciale
- Équipements structurants
- Tourisme et culture
- Communications électroniques
- Préservation des milieux naturels, agricoles et forestiers
- Préservation des ressources naturelles
- Continuités écologiques
- ...



Qu'est-ce qu'un SCOT ?

3 documents :

- **Un rapport de présentation** : expose le diagnostic, justifie les choix, analyse les impacts sur l'environnement
- **Un Projet d'Aménagement et de Développement Durables (PADD)** : expose le projet politique, fixe les grands objectifs
- **Un Document d'Orientations et d'Objectifs (DOO)** : document opposable qui traduit les objectifs en règles d'aménagement et de développement du territoire



Chacun pouvant comprendre un ou plusieurs documents graphiques

Qu'est-ce qu'un SCOT ?

Elaboration et mise à jour

Lancement Débat d'orientations Arrêt du SCOT Approbation



Enquête publique

4 ans en moyenne

Concertation / évaluation environnementale



Un document **évolutif** : qui doit être évalué au plus tard tous les 6 ans

Qu'est-ce qu'un SCOT ?

Liens avec les SIG

Des besoins importants de données, d'analyses et de représentations :

- Un champ d'action et un diagnostic sur des thématiques très larges
- Un principe d'équilibre nécessitant des croisement de données important
- Un suivi de la consommation d'espace à mettre en place
« [Le rapport de présentation] présente une analyse de la consommation d'espaces naturels, agricoles et forestiers au cours des 10 années précédant l'approbation du schéma » (art. L.122-1-2 CU)



Quels liens avec les SIG ?

- La délimitation de secteurs géographiques dans lesquels s'appliquent des règles spécifiques (protection, développement, critères qualitatifs...)
- Un suivi et une évaluation de ses effets (L. 122-14 CU) :
« Au plus tard à l'expiration d'un délai de 6 ans [...] l'établissement public [...] procède à une analyse des résultats de l'application du schéma en matière d'environnement, de transports et de déplacements, de maîtrise de la consommation d'espace et d'implantation commerciale... »



La nécessité de disposer d'un SIG performant :

- aider à la définition de la stratégie et des orientations (analyses/diagnostic),
- localiser certaines règles du SCOT, les expliquer
- suivre les effets dans le temps

Quels liens avec les SIG ?

Exemples

L'observatoire de l'occupation des sols du Pays

Objectif :

- Appuyer les choix et décisions (dans les SCOT et PLU) sur des éléments d'analyse précis de l'occupation du sol et de ses évolutions
- Répondre à la nouvelle obligation réglementaire de la loi ENE concernant le SCOT et permettre le suivi des effets de sa mise en œuvre sur le long terme

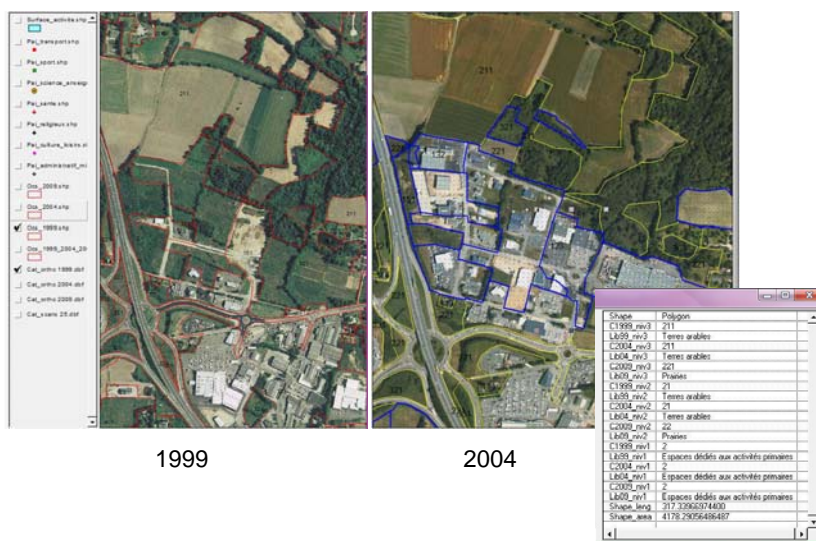
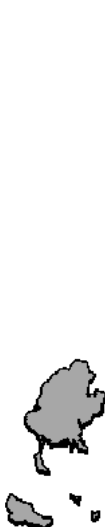


Méthode :

Caractérisation de l'occupation des sols par photo-interprétation manuelle (1999-2004-2009), selon une classification à 32 postes et avec une précision de 500 m².

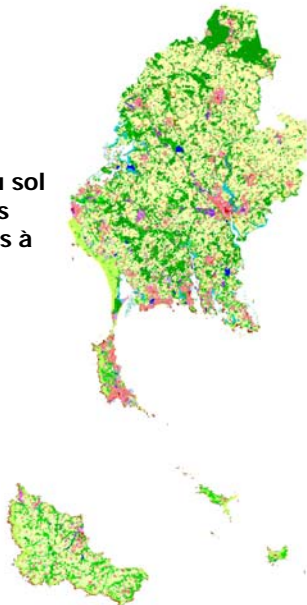
Quels liens avec les SIG ?

Opération de photo-interprétation

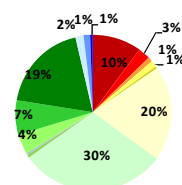


Résultats

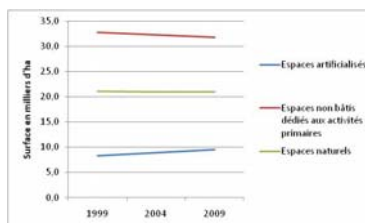
3 couches géographiques d'occupation du sol permettant tous types d'analyses à toutes échelles



Occupation du sol du Pays d'Auray en 2009



- Tissu urbain dédié principalement à l'habitat
- Tissu urbain ou espaces bâtis dédiés aux activités économiques
- Équipements
- Infrastructures de transport
- Espaces en mutation ou autres espaces artificialisés vacants
- Terres arables
- Prairies
- Cultures permanentes
- Cultures marines et marais salants
- Carrières, activités d'extraction
- Landes/pelouses
- Friches, broussailles
- Espaces boisés
- Espaces littoraux
- Milieux humides
- Surfaces en eau



Exemple d'analyse à l'échelle d'une commune :

CARNAC : Evolution de l'occupation du sol entre 1999 et 2009 (niveau 1)

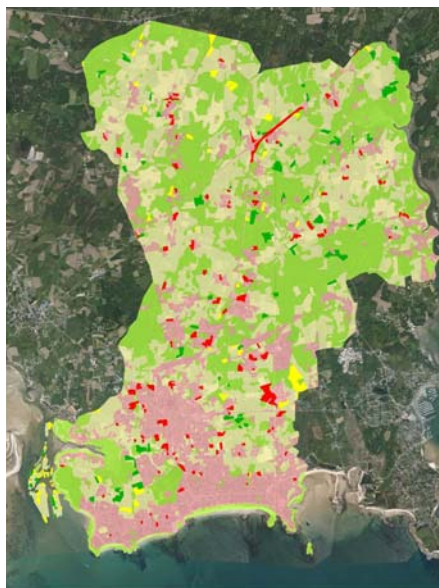
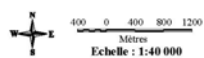


Occupation du sol en 1999

- Espaces artificialisés
- Espaces non bâtis dédiés aux activités primaires
- Espaces naturels

Evolution de l'occupation du sol entre 1999 et 2009

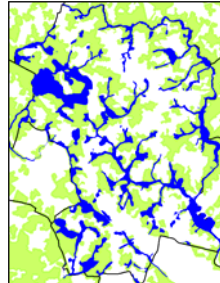
- Progression des espaces artificialisés
- Progression des espaces dédiés aux activités primaires
- Progression des espaces naturels



Quels liens avec les SIG ?

Autre problématiques communes aux SCOT :

- La définition d'une trame verte et bleue
- La délimitation de zones d'aménagement commercial



+ un **grand nombre de possibilités** (à la carte avec niveau de précision à définir : peut être l'échelle de la parcelle) :

- secteurs agricoles, naturels ou forestiers à protéger
- secteurs de développement urbain
- localisation des zones d'activités / équipements structurants
- secteurs avec règles renforcées en matière de télécommunications électroniques, de performance énergétique

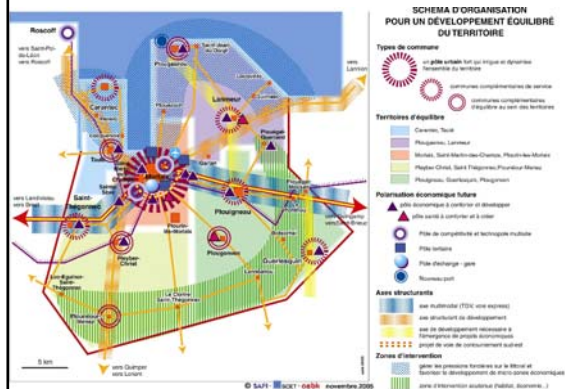


Quels liens avec les SIG ?

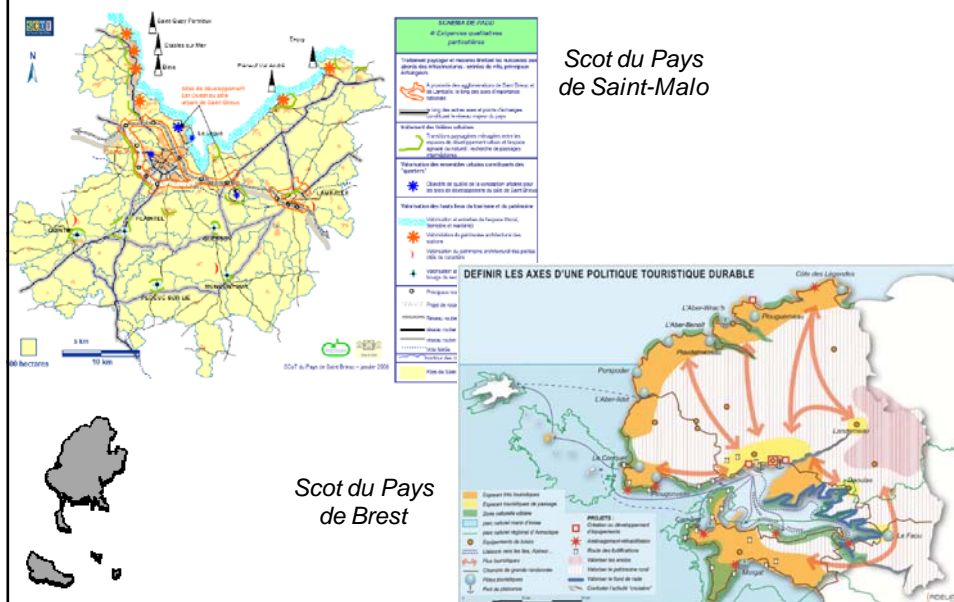
Documents graphiques de SCOT

Exemples de PADD :

Scot de Morlaix Communauté

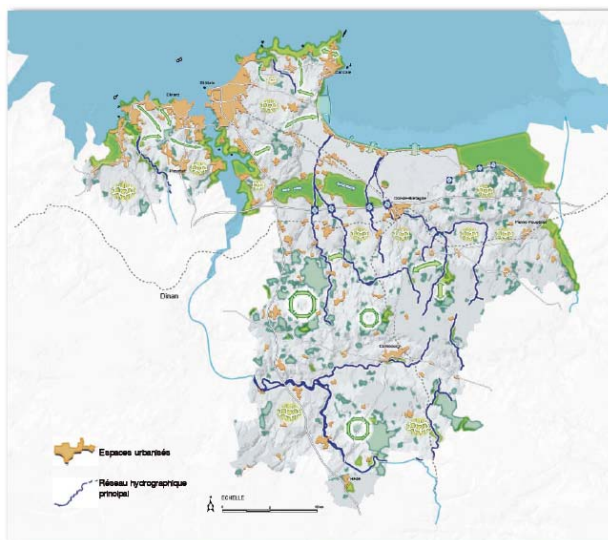


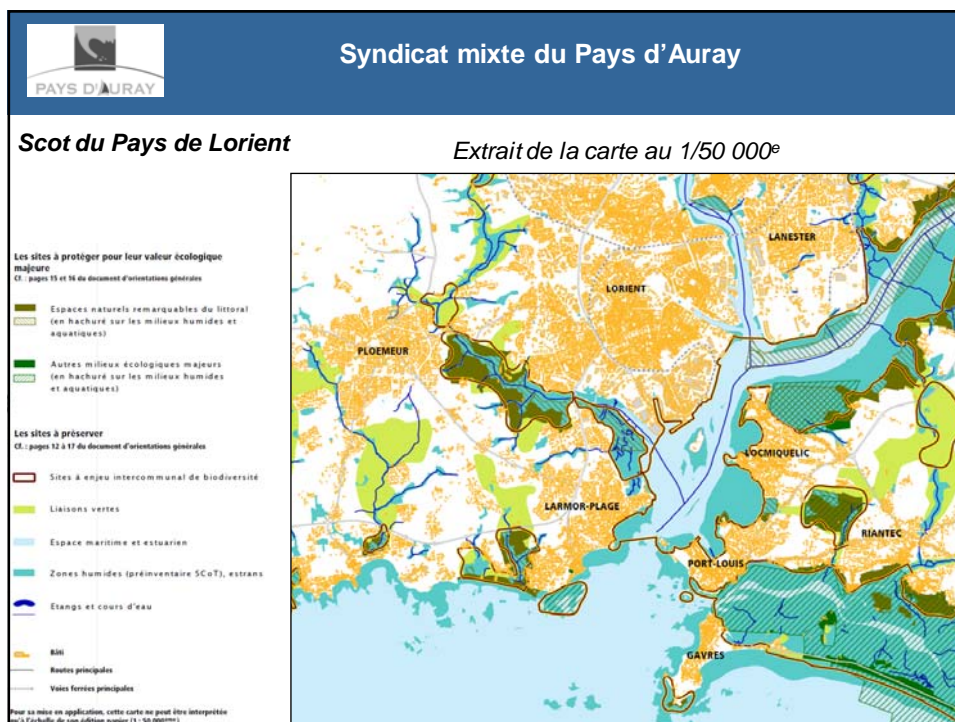
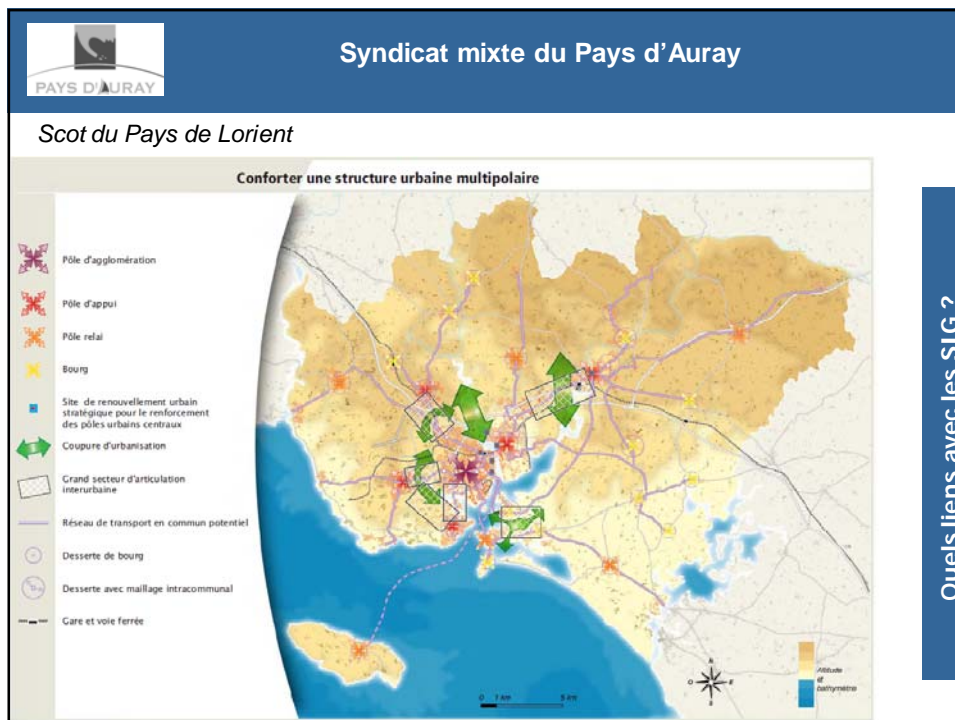
Scot du Pays d'Auray



Exemples de DOG/DOO :

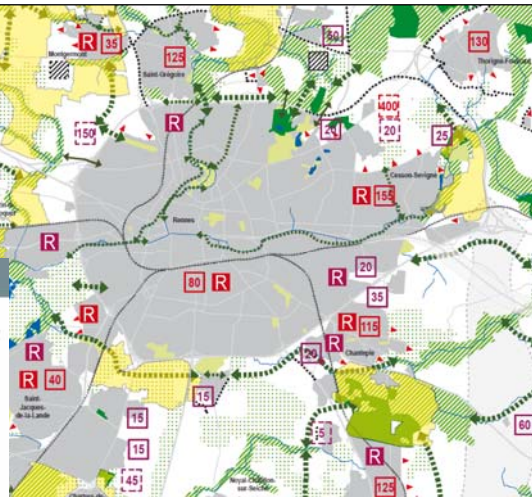
Scot du Pays
de Saint-Malo





Scot du Pays de Rennes

Gestion des équilibres entre espaces naturels et espaces urbanisés



Quels liens avec les SIG ?

Scot du Pays de Rennes

Exemple de précision à la parcelle : « les champs urbains »



Quels liens avec les SIG ?