

# PM Zones Humides Survol de GéoBretagne

GéoBretagne – avril 2017

# Visualiseur : éditer un style

The image displays the GéoBretagne Visualiseur interface, focusing on the 'Styleur' (Style Editor) and 'Couches' (Layers) panels.

**Styleur Panel:**

- Simple Tab:** Contains settings for the selected style 'estran new style'.
  - Nom:** estran new style
  - Symbole:** A small pink square icon.
  - Remplissage (Fill):**
    - Couleur:** #00100E (with a color picker)
    - Opacité:** A slider set to approximately 50%.
  - Contour (Outline):**
    - Style:** Plein (Solid)
    - Couleur:** #000000 (Black)
    - Épaisseur:** 1
    - Opacité:** A slider set to approximately 50%.

**Couches Panel:**

- Layers List:** Includes 'estran du Finistère' and 'Photographie aérienne composite'.
- Actions:** A dropdown menu with options: 'Recentrer sur la couche', 'Recharger la couche', 'Choisir un style', 'Modifier le format', 'Passer en couche de fond', 'Afficher les métadonnées', and 'A propos de cette couche'.
- Map View:** Shows a satellite image of a coastal area with a yellow/orange outline indicating the selected style's application.

**Advanced Tab (Avancé):**

- Limite par échelle:** ☐ (unchecked)
- Limite par condition:** ☒ (checked)
  - Correspondre à:** une de ces conditions :
  - Condition:** SURF\_M2 > 15000
  - + Condition:** Button to add a new condition.

**Footer:**

1 : 17 062 | 200 m | Coordonnées en WGS 84 | Lon = -3.95951, Lat = 47.89620



# GÉOBRETAGNE

## Les cartes



Aide ▾ | Légende | Outils | Espace de travail ▾



Espace de travail ▾ Couches

- Sauvegarder la carte
- Charger une carte
- Obtenir un permalien
- Partager cette carte ▸
- Editer dans OSM ▸

1 : 17 062 ▾ | 200 m

Coordonnées en WGS 84 ▾ Lon = -4.00360, Lat = 47.90586



# GÉOBRETAGNE

## Les cartes

**Sauvegarde du contexte**

Titre :

ma carte

Résumé :


Explications résumées du contenu de la carte

Annuler


Sauvegarder

**Restauration d'un contexte**


Charger ou ajouter les couches de l'un de ces contextes : tous les contextes




Fond style Google, photos




Plan cadastral



Altimétrie



Fond style Bing, photos



Fond style simple,

... ou un contexte local :

Parcourir...

Aucun fichier sélectionné.

☐ contexte par défaut

Fermer

Ajouter

Charger

**Permalien**

Partagez la carte avec l'adresse suivante :

<http://geobretagne.fr/mapfishapp/map/d10baa12adc2b3fe6f045e1fa629ccfd>

Merci !



**Espace de travail**

Sauvegarder la carte

Charger une carte

Obtenir un permalien

Partager cette carte

Editer dans OSM

**visualiseur Mobile**

carte contributive

Twitter

Facebook

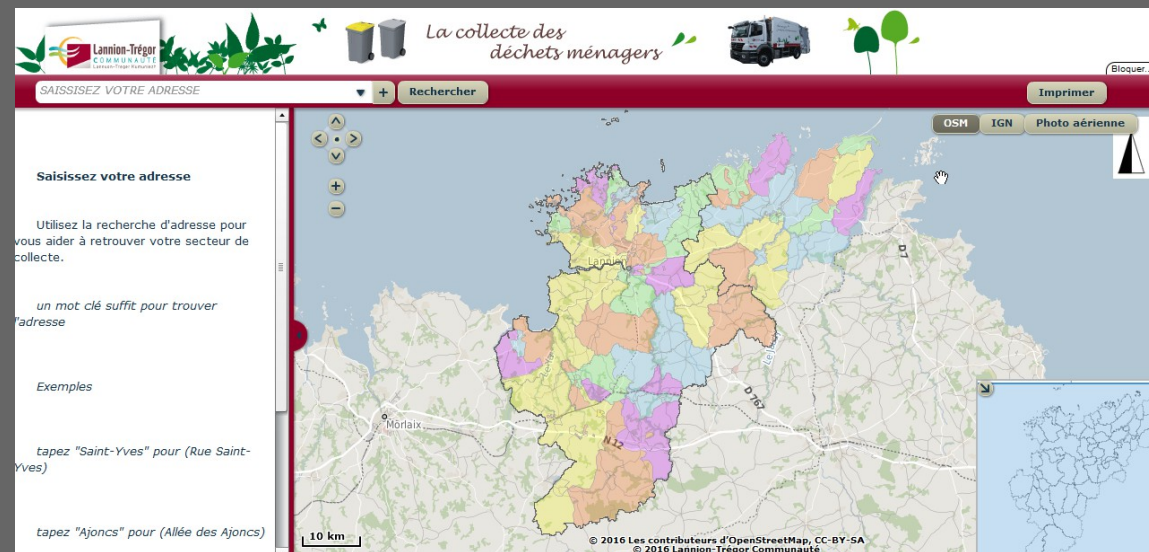
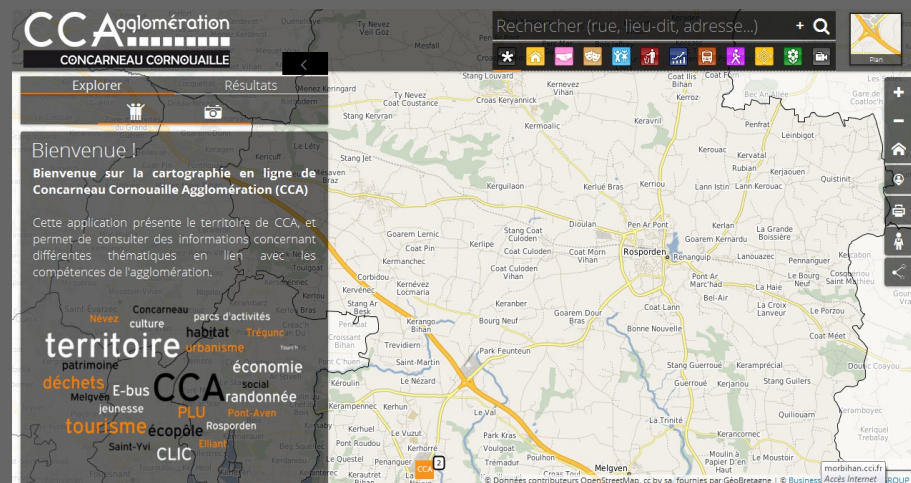
Région Bretagne

UMR SAS





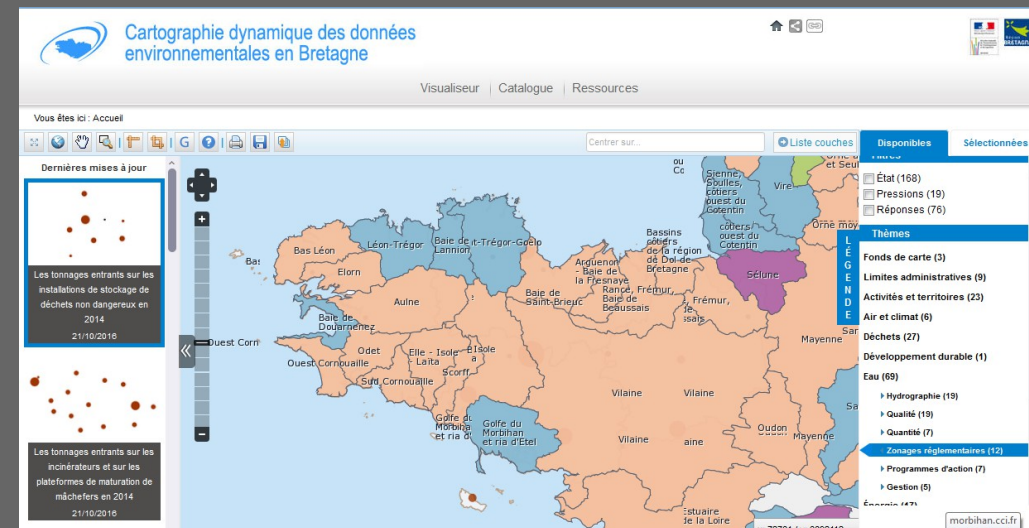
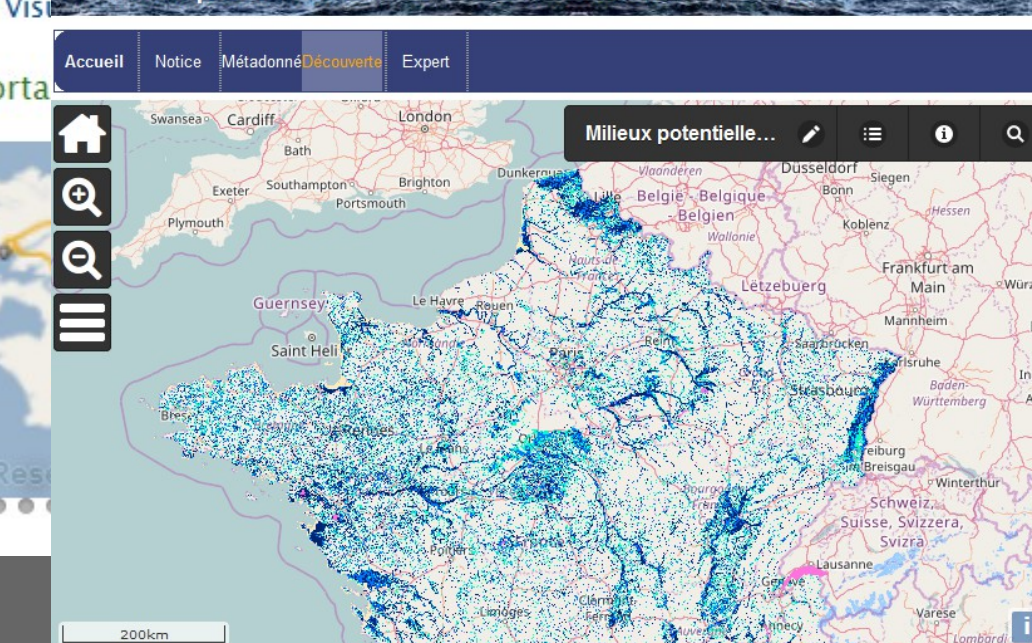
# Ils réutilisent les flux OGC de GéoBretagne



GéoSAS

Catalogue de Métadonnées

Ser Milieux potentiellement humides de France



# La publication des données sur GéoBretagne

- Rédaction de la fiche de métadonnée
- Préparation des fichiers shape

Vérifications et prérequis des données (epsg, encodage ...)

- Dépôts des données sur Pydio



## CHIFFRES CLÉS



# 131

partenaires  
bretons

hors Région Bretagne &  
services de l'état

# 10

pôles  
métiers

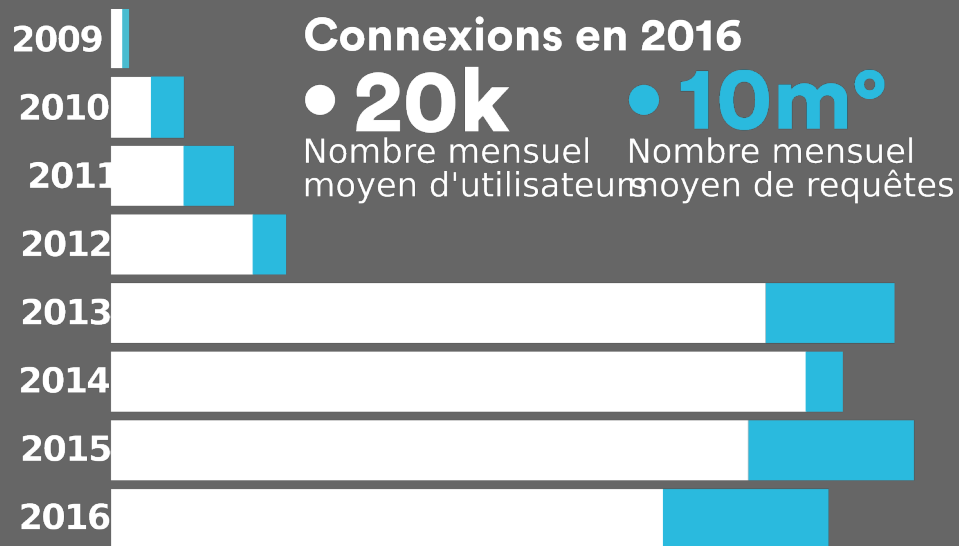
biodiversité, cadastre, eau, inspire,  
orthophotographie, urbanisme, référentiel  
topographique, voirie-adresse,  
déplacements-transports,

# 1 296



jeux de données  
publiques

au 1er novembre 2016



**55k€**  
maintenance & évolution

Budget



**130k€**  
acquisition de données  
(licences étendues IGN, orthophotographies)

# 4

équivalent  
temps plein (ETP)



● Etat ● Région

Équipe



# 92%

de données téléchargeables  
& visualisables au 31/12/2015  
indicateur NSI2 de la France: 35%



2007

partenariat d'acteurs publics bretons pour :

partager nos visions du territoire  
améliorer notre efficacité  
œuvrer pour la transparence  
catalyser l'innovation

par le partage de nos données  
et

par la mutualisation des connaissances

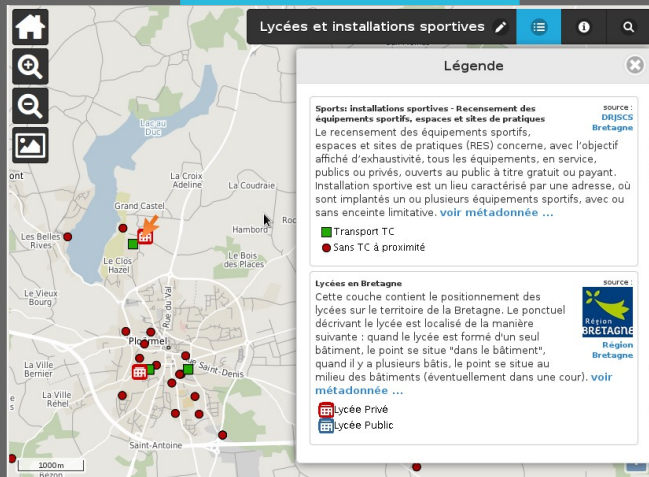
# Les partenaires de GéoBretagne

131 acteurs publics bretons

communautés

+20 000 utilisateurs

réutilisations

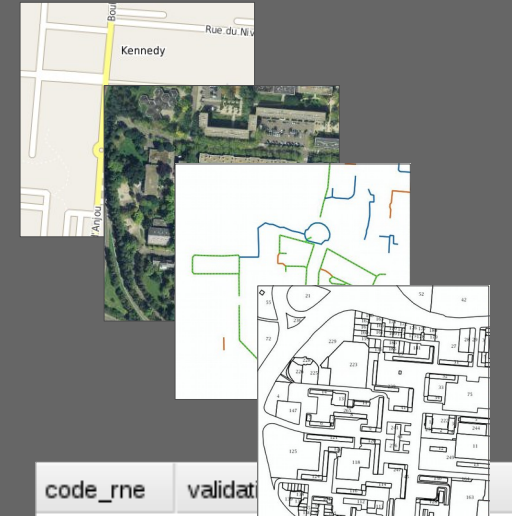


subsidiarité

données  
métadonnées  
licences

recherche  
visualisation  
téléchargement  
applications

Open data



code_rne	validat	
0291790N	0	IREO
0350011X	1	Lycée Jean Guéhen
0350761M	1	LP Jean Guéhenno
0350769W	0	Lycée Notre Dame
0350788S	0	LP Saint Joseph

partagent  
leurs données

réutilisées par autrui



P-Y @Pymouss

15 Janv

Grâce à @geobretagne, je peux avoir accès aux données produites par le bureau de l'autre bout du couloir. Magie de l'opendata !

Ouvrir

valide le plan d'action  
définit les règles de fonctionnement

définit et affecte les moyens  
mène les projets à portée régionale

**Gouvernance** : décider des orientations du partenariat

**Assemblée générale**  
représentants  
des partenaires

**Comité exécutif**  
Préfecture de Région  
Région Bretagne



Liberté • Égalité • Fraternité

RÉPUBLIQUE FRANÇAISE

PRÉFECTURE DE LA RÉGION BRETAGNE

**Organisation opérationnelle** : spécifier et mener les projets

**Pôle métier**  
thématiciens

**Comité technique**  
techniciens

**Equipe projet**  
animation  
secrétariat  
exploitation

conduit les projets de partage  
de données sur une  
thématique

élabore et propose le plan  
d'action transverse

fournit un appui technique,  
méthodologique et logistique





lieu d'échange dédié à une thématique et des outils pour favoriser la mise en cohérence des données et leur partage

BIODIVERSITE



BOCAGE



CADASTRE



ORTHOPHOTOGRAPHIE et MNT

DEPLACEMENTS  
- TRANSPORTS

EAU

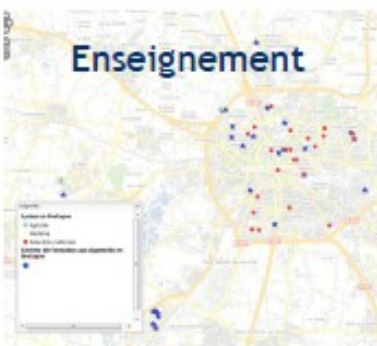
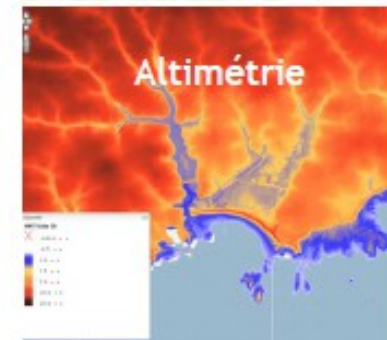





INSPIRE




URBANISME

VOIRIE -  
ADRESSE





Rechercher 

GéoBretagne®

Accueil


Partenariat ▾


Pôles métier ▾


Outils ▾

Support ▾

Espace partenaire ▾

  
APPLICATIONS

  
VISUALISEUR

  
CATALOGUE

Bienvenue sur GéoBretagne, le partenariat breton des données géolocalisées

## AGENDA

Événements à venir

Événements passés

9

mar  
2016

Commission Territoires CNIS  
🕒  
14:15 - 18:30

15

mar  
2016

1ère réunion des animateurs des Pôles  
métiers  
🕒  
10:00 - 16:00

17

mar

Atelier technique Geoserver - délégation  
d'administration  
🕒

## ACTUALITÉS



18 février 2016

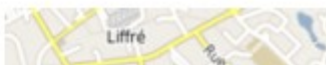
### INSPIRE utilisée par le privé : témoignage d'Ypresia

**Ypresia** est un éditeur de logiciels pour collectivités locales. Le contact avec GéoBretagne s'est noué un jour via une demande de support.

Pour établir le **rapportage triennal INSPIRE 2016**, l'IGN a demandé aux plateformes régionales un retour sur la...

159 lectures [LIRE LA SUITE](#)

RÉUTILISATION



10 février 2016

Interruption de la mise à jour OpenStreetMap





EN 2017  
GéoBretagne®

\* fête ses \*

10  
ans

@geobretagne  
<http://geobretagne.fr>

